



Präzisions- Flachschleifmaschine SD



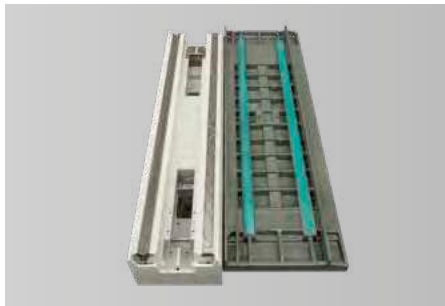
FLACH
SCHLEIF
MASCHINE

Präzisions-Flachschleifmaschine

FS 640 SD

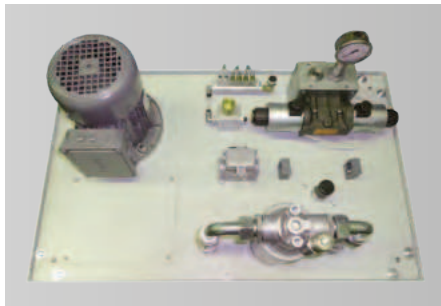


BESONDERHEITEN



Führungsbahnen

Alle Linearführungen sind als V-Flach-Gleitbahnen ausgeführt. Das jeweils bewegliche Element ist mit der Gleitbahnbeschichtung TURCITE-B® versehen. Diese Beschichtung gewährleistet eine gute Dämpfung zur Erzielung höchster Oberflächengüten. Die Gusseite ist geschliffen und geschabt.



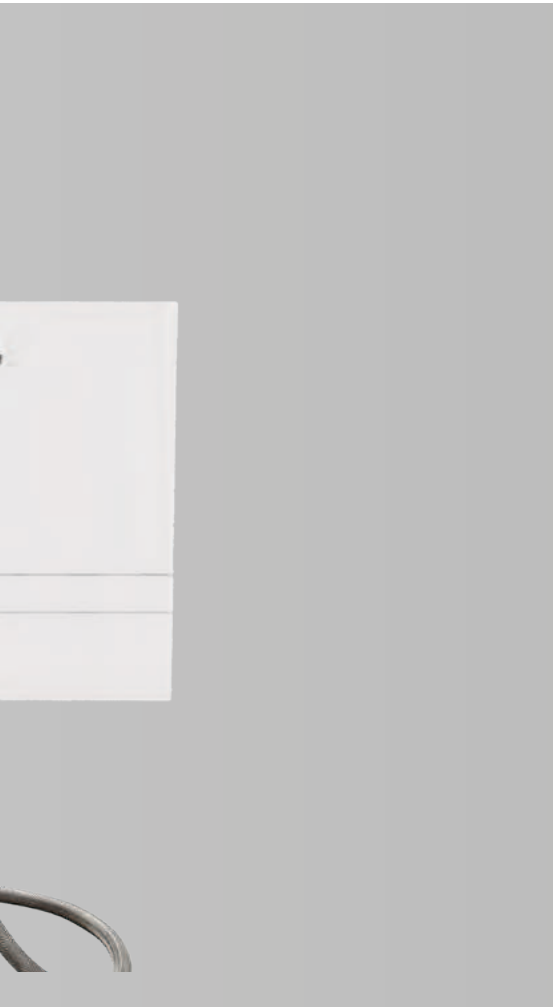
Hydraulischer Tischantrieb

Die Maschine ist mit einem energieeffizienten bedarfsgesteuerten Hydrauliksystem ausgestattet. Es wird genau der Hydraulik-Öl-Volumenstrom bereitgestellt, der für die Bewegung des Tisches erforderlich ist. Dieser Antrieb ermöglicht einstellbare Tischgeschwindigkeiten zwischen 2.000 und 28.000 mm/min.



Zentralschmierung

Das vollautomatische Umlaufschmier-system versorgt die Führungsbahnen der Achsen mit Schmieröl.

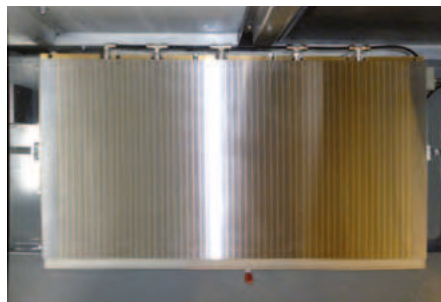


Diese Flachsleifmaschine wurde für die Einzel- bzw. Kleinserienfertigung im Werkstattbetrieb konzipiert. In Werkstätten ist es erforderlich, dass Flachsleifmaschinen einfach zu bedienen sind. Prozess-Änderungen müssen schnell durchzuführen sein. Die SD-Steuerung wurde genau für dieses Aufgabenfeld entwickelt. Insbesondere für Anpassarbeiten kann die Zustellung μ m-genau mittels des elektrischen Handrades erfolgen – ähnlich wie mit einem manuellen Handrad einer handgesteuerten Maschine.



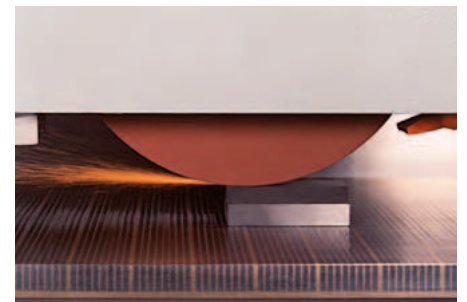
Abrichten mit Kompensation

Das automatische Abrichten der Schleifscheibe vom Tisch ermöglicht höchste Präzision. Die jeweiligen Abrichtbeträge werden kompensiert. In Verbindung mit der stufenlosen Drehzahlregelung bleibt die Schnittgeschwindigkeit konstant. Bei Bedarf kann während des ablaufenden Schleifprozesses ein Abrichtzyklus manuell gestartet werden.



Magnet-Spannplatte

mit Haftkraft-Regelung und Entmagnetisierung. Druckluftbohrungen optional.



Drehzahlregelung

Jede Maschine ist in der Grundausstattung mit einer Drehzahlregelung der Schleifspindel und V-Konstant-Steuerung ausgestattet.

DIE STEUERUNG ZUM PLANSCHLEIFEN

Vorteile

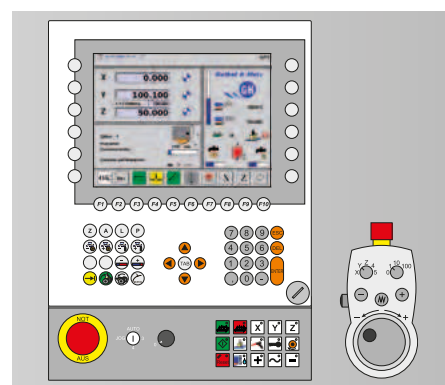
- Übersichtliche Anordnung der Bedienelemente
- Duales Bedienkonzept
- Numerische Eingabe von Zahlenwerten
- Elektrisches Handrad
- Übernehmen von Maschinenpositionen mit Teach-Tasten
- Planschleifen, Einstechschleifen, Multi-Planschleifen

In der Werkstatt arbeiten häufig viele Personen mit einer Flachscheifmaschine. Die Bedienung ist daher einfach und übersichtlich gestaltet. Programmierkenntnisse sind nicht erforderlich.

Funktionen der Standard- und Komfort-Steuerung



Standard



Komfort

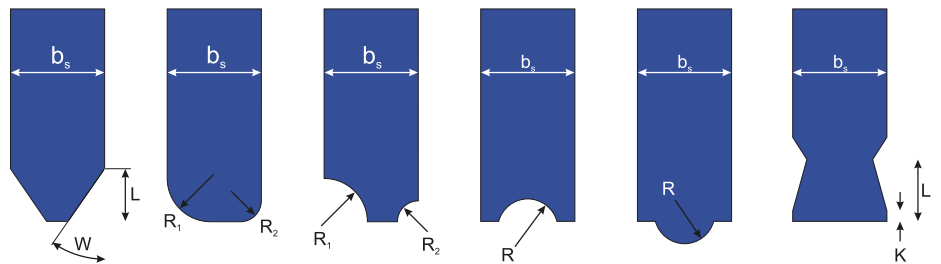
	Standard	Komfort
Flächenschleifen	X	X
Einstechschleifen	X	X
Nutenschleifen (Schleifen mehrere Nuten nebeneinander)		X
Muti-Planschleifen	X	X
Stirnschleifen	Option	X
Abrichten vom Tisch mit Kompensation	X	X
Automatisches Hinterziehen der Schleifscheibe	Option	X
Automatisches Profilieren der Schleifscheibenkanten		X
Digitale Senkrechtachse mit Kugelrollspindel	X	X
Digitale Querachse mit Kugelrollspindel	X	X
Senkrechtachse mit Glasmaßstab	Option	X
Querachse mit Glasmaßstab	Option	X
Drehzahlregelung der Schleifspindel	X	X
Haftkraftregelung der Magnetspannplatte und Entmagnetisieren	X	X
Werkstückdaten-Speicher		X
Verkettung von bis zu 8 Schleifzyklen		X
TFT Monitor, Farbe, mit Touch-Funktion	7"	10,4"
Elektrisches Handrad am Bediensatelliten	Option	X



FS 1050 SD mit Komfort-Bedienpult und Vollraumkapselung

SD Komfort

Die Schleifscheiben können mit Radien oder Schrägen versehen werden. Die jeweiligen Abrichtbeträge, sowohl im Durchmesser als auch in der Breite der Schleifscheibe werden kompensiert.



Pro Werkstück können bis zu 8 verschiedene Schleifzyklen miteinander verkettet werden.

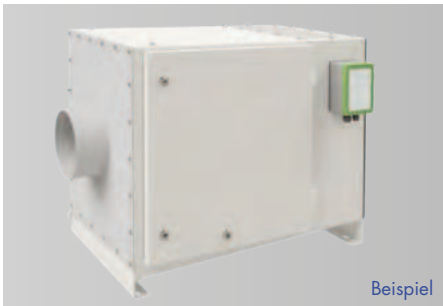
ZUBEHÖR



Universal-Papierbandfilter

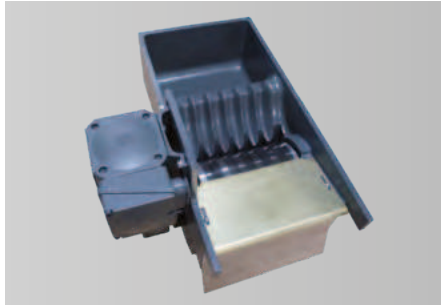
Der Universal-Papierband-Filter dient zur kontinuierlichen Reinigung des Kühlschmierstoffes von Verunreinigungsteilchen.

Elektronisch geregelte Pumpen erhöhen den Bedienkomfort und senken den Energieverbrauch. Der Kühlschmierstoff-Volumenstrom kann bequem am Bedienpulteingestellt werden.



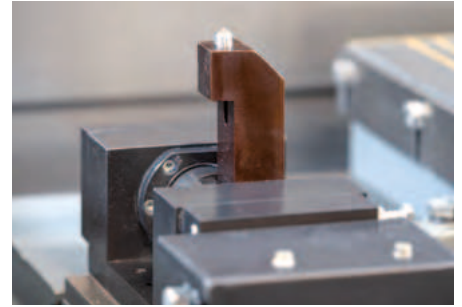
Luftreinigungs-Kompaktgerät

Das Luftreinigungs-Kompaktgerät hilft, die Belastung der Atemluft von Kühlschmierstoff-Nebel zu reduzieren.



Permanent-Magnet-Filter

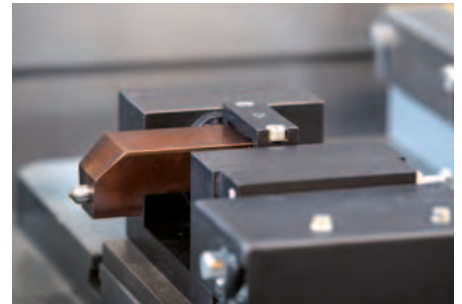
Der Permanent-Magnet-Filter dienen zur kontinuierlichen Reinigung des Kühlschmierstoffes von ferromagnetischen Verunreinigungen. Zusammen mit dem magnetischen Material werden auch nichtmagnetische Stoffe (z.B. Schleifkorn) zurückgehalten.



Klappabrichter

Der Klappabrichter bietet die Präzision eines auf dem Arbeitstisch montierten Abrichters.

Das System klappt nach Beendigung des Abrichtprozesses unter die Ebene der Magnetspannplatte.





www.gh-schleiftechnik.de



Geibel & Hotz GmbH

Postfach 1161
D-35311 Homberg (Ohm)

Frankfurter Str. 102-104
D-35315 Homberg (Ohm)

Tel. +49 6633 181-0
Fax +49 6633 181-18

vertrieb@gh-schleiftechnik.de
www.gh-schleiftechnik.de

Das sind wir

Am Standort der Firma Geibel & Hotz GmbH im hessischen Homberg (Ohm) werden seit 1956 Präzisions-Schleifmaschinen bzw. Zubehör für solche Maschinen hergestellt. Mehr als 10.000 hier produzierte Maschinen sind weltweit im Einsatz.

Alle von Geibel & Hotz gelieferten Maschinen werden in dem Werk in Homberg (Ohm) montiert, in Betrieb genommen und einer umfangreichen Qualitätsprüfung unterworfen.

Dank der zentralen Lage ist jeder Ort in Deutschland binnen 8 Stunden mit dem Auto erreichbar. Der Service wird damit vom heimischen Standort aus für den Kunden optimal gestaltet.