

**Schunk  
Backen-Special**

Gültig von 01.09.22 – 31.12.22

Maschinen  
Werkzeuge  
Messtechnik  
Arbeitsschutz



**3%** zusätzlicher Rabatt bei  
**Onlinebestellung** ab 400 € Auftragswert.  
Aktionscode: WZ4002022

Lieferung **frei Haus**

## Krallebacken Außenspannung

### Hohe Schnittdaten bei fliegender Bearbeitung:

Eine zusätzliche dritte Zahnreihe (ab Futterdurchmesser 200 mm) erlaubt einen höheren Vorschub sowie eine höhere Spantiefe

### Einsatzgehärtet:

Die gehärtete Oberfläche führt zu weniger Verschleiß an den Zähnen



### Formschlüssiger Halt des Werkstücks:

Die Übertragung hoher Drehmomente garantiert eine wirtschaftliche Zerspanung mit hohen Schnittgeschwindigkeiten und hoher Zerspanleistung

### Hohe Drehzahlen bei geringer Fliehkraft:

Durch geringes Eigengewicht und optimierte Spannkonzentration kann eine maximale Spannkraft über den gesamten Spannbereich realisiert werden

### Höchste Flexibilität durch Standardisierung:

Die Kombinationsmöglichkeiten von Grund-, Zwischen- und Aufsatzbacken erweitern den Anwendungsbereich von Standard-Komponenten um bis zu 50 %

### Flexibilität bei den Spannbereichen:

Die Variation der Spannbereiche garantiert deutlich niedrigere Investitionskosten

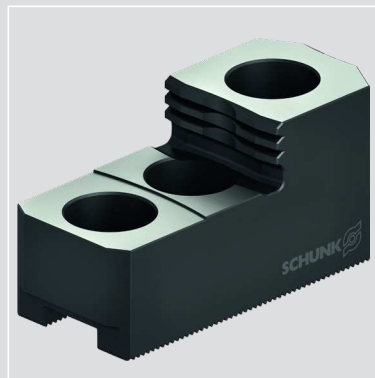
Gewichtserleichterte und gehärtete Krallenbacken aus Stahl 16MnCr5 für eine Außenspannung mit mehr Grip. Die spitzen Verzahnungen krallen sich schnell in die Werkstückoberfläche und ermöglichen ein sicheres Spannen.

## Stufenaufsatzbacken

### Universelle Einsatzmöglichkeiten:

Einsetzbar für Außen-, Innen- und Stangenspannung

Einsatzgehärtete Stufenbacken aus Stahl 16MnCr5 sind universell einsetzbar für Außen-, Innen- und Stangenspannung. Die Pflastersteinverzahnung bietet eine Aufspannung mit reduzierten Spannmarken und ist somit eine schonende Spannlösung für Ihr Rohmaterial.



## Gerade Aufsatzbacken Stahl

### Geschliffene Verzahnung:

Durch die hohe Passgenauigkeit werden die Grundbacken geschont und bleiben dauerhaft einsetzbar



### Individuell modifizierbar:

Gewichtserleichterungen und/oder Anchrägung der Spannfläche (für kleine Werkstückdurchmesser) nach Ihren Maßangaben. Gefertigt aus Rohlingen oder Standard-Backen, dadurch preisgünstig und kurzfristig lieferbar.

Einsatzhärtpbare weiche Aufsatzbacken aus Stahl 15MnCr5 sind universell einsetzbar. Sie können flexibel auf den gewünschten Spanndurchmesser aufgedreht werden. Profitieren Sie von der großen Vielfalt verschiedenster Abmessungen für Ihre individuelle Spannlösung.



Sparen Sie **25% bei Onlinebestellung** nachfolgender Backenpakete

## Drehbackenpakete

Drehbackenpakete sind für nachfolgende Futtertypen passend und enthalten jeweils angegebene Anzahl Backensätze.

**Paket 1:** Drehbackenpaket für **6" Futter**  
(SEOAM CGH06, Samchully MH206VI, ...)  
**9 teilig**

Bezeichnung	Bestell.Nr.	Anzahl Sätze
Krallenbacken Außenspannung	24 1917 0650	1
Krallenbacken Außenspannung	24 1917 0750	1
Krallenbacken Außenspannung	24 1917 0850	1
Krallenbacken Außenspannung	24 1917 0950	1
Stufenaufsatzbacken	24 1916 1650	1
Gerade Aufsatzbacken Stahl	24 1918 0650	2
Angeschrägte Aufsatzbacken Stahl	24 1918 2750	2

Passende Nutzensteine: **Best.Nr.: 24 1925 0700** (nicht inkl.)

**Paket 2:** Drehbackenpaket für **8" Futter**  
(SEOAM CGH08, Samchully MH208VI, ...)  
**10 teilig**

Bezeichnung	Bestell.Nr.	Anzahl Sätze
Krallenbacken Außenspannung	24 1917 1050	1
Krallenbacken Außenspannung	24 1917 1150	1
Krallenbacken Außenspannung	24 1917 1250	1
Krallenbacken Außenspannung	24 1917 1350	1
Krallenbacken Außenspannung	200 24 05295	1
Stufenaufsatzbacken	24 1916 2100	1
Gerade Aufsatzbacken Stahl	24 1918 0750	2
Angeschrägte Aufsatzbacken Stahl	24 1918 2950	2

Passende Nutzensteine: **Best.Nr.: 24 1925 0800** (nicht inkl.)

**Paket 3:** Drehbackenpaket für **10" Futter**  
(SEOAM CGH10, Samchully MH210VI, ...)  
**10 teilig**

Bezeichnung	Bestell.Nr.	Anzahl Sätze
Krallenbacken Außenspannung	24 1917 1550	1
Krallenbacken Außenspannung	24 1917 1650	1
Krallenbacken Außenspannung	24 1917 1750	1
Krallenbacken Außenspannung	24 1917 1850	1
Krallenbacken Außenspannung	200 22 01245	1
Stufenaufsatzbacken	24 1916 2540	1
Gerade Aufsatzbacken Stahl	24 1918 1050	2
Angeschrägte Aufsatzbacken Stahl	24 1918 3250	2

Passende Nutzensteine: **Best.Nr.: 24 1925 1100** (nicht inkl.)

**Paket 4:** Drehbackenpaket für **15" Futter**  
(SEOAM CAH15, ...)  
**11 teilig**

Bezeichnung	Bestell.Nr.	Anzahl Sätze
Krallenbacken Außenspannung	24 1917 2750	1
Krallenbacken Außenspannung	24 1917 2850	1
Krallenbacken Außenspannung	24 1917 2950	1
Krallenbacken Außenspannung	24 1917 3050	1
Krallenbacken Außenspannung	24 1917 3150	1
Krallenbacken Außenspannung	24 1917 3250	1
Stufenaufsatzbacken	24 1916 3840	1
Gerade Aufsatzbacken Stahl	24 1918 2250	2
Angeschrägte Aufsatzbacken Stahl	24 1918 3950	2

Passende Nutzensteine: **Best.Nr.: 24 1925 1400** (nicht inkl.)

Artikel	Bestell.-Nr.	Listenpreis €	Aktionspreis €
Drehbackenpaket 6"	20 0240 0506	1.598,60	<b>1.235,00</b>
Drehbackenpaket 8"	20 0240 0508	2.080,80	<b>1.540,00</b>
Drehbackenpaket 10"	20 0240 0509	2.228,80	<b>1.720,00</b>
Drehbackenpaket 15"	20 0240 0515	5.354,00	<b>4.135,00</b>



## Nutzensteine, doppelt, für Kraftspannfutter

### Ausführung

Verlängerte Ausführung.  
Präzisionsgeschliffen und vergütet.



Futter-Ø mm	S mm	H mm	H1 mm	b mm	Schrauben	Bestell.-Nr.	Katalogpreis €	Aktionspreis €
169	12	18,5	7,5	20	M10	24 1925 0700	26,10	<b>21,95</b>
210	14	20,5	8,5	25	M12	24 1925 0800	28,40	<b>23,95</b>
254	16	21,5	8,5	30	M12	24 1925 1100	35,60	<b>29,95</b>
381	25,5	39,5	19	43	M20	24 1925 1400	82,50	<b>69,95</b>

## **Nagel Werkzeug- Maschinen GmbH**

Benzstraße 1  
89079 **Ulm**  
Telefon (0731) 4 98-770  
wzm@nagel-gruppe.de  
www.nagel-gruppe.de

Zinkmattenstraße 6  
79108 **Freiburg**  
Telefon (0761) 5 15 02-0  
info.fr@nagel-gruppe.de

Teckstraße 33  
78727 **Oberndorf a. N.**  
Telefon (07423) 92 00 70-0  
info.od@nagel-gruppe.de

## **OWEMA Werkzeuge+ Maschinen GmbH**

Am Märzembuckel 6  
73447 **Oberkochen**  
Telefon (07364) 2 94-0  
info@owema.de  
www.owema.de

## **JEWEMA Werkzeuge+ Maschinen GmbH**

Ernst-Ruska-Ring 12  
07745 **Jena**  
Telefon (03641) 63 47 15-0  
info@jewema.com  
www.jewema.com

## **Bremicker GmbH & Co. KG**

Eckendorfer Straße 9  
33609 **Bielefeld**  
Telefon (0521) 9 32 14-0  
info@bremicker.com  
www.bremicker.com

## **Märklen GmbH & Co. KG**

Rötelstraße 42  
74172 **Neckarsulm**  
Telefon (07132) 9 73-0  
info@maerklen.de  
www.maerklen.de

