

Universalmeßgerät

Made in Germany

**Werkzeuge
Maschinen
Betriebseinrichtungen**

www.owema.de


MADE IN GERMANY

Universalmeßgerät

Dieses 2 Punkt- Universalmeßgerät ist zum schnellen, sicheren und präzisen Messen von Innen- und Aussendurchmessern, Einstichen, Verzahnungen, Durchgangs- und Grundbohrungen, sowie Wandstärken und Rundheit geeignet. Mit diesem wartungsarmen Schnellmeßgerät kann direkt in der Fertigung mit einer Messuhr oder einem Feinzeiger Schaft D=8h6 gemessen werden.

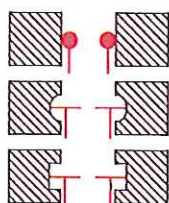
Montiert geliefert werden Kugelmesseinsätze $\varnothing=10$ mm. Die Messrichtung ist jederzeit wechselbar. Einsatzbereit ist das Gerät innerhalb kürzester Einrichtungsphase. Durch die kurzen Messzeiten und der hohen Wiederholgenauigkeit von $2 \mu\text{m}$ ist das Gerät mit den kundenfreundlichen Dimensionen (202x167 mm) und einem Gewicht von 5,3 kg ein gern genutztes Prüfmittel.

Lieferumfang:

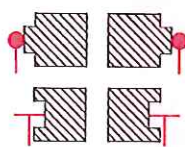
- Universalmeßgerät
- Anschlag
- 1 Paar Messtaster Kugel $\varnothing 10$ mm
- 1 Paar Messtaster Kugel $\varnothing 20$ mm, abgesetzt
- 1 Messuhr 0-10 mm(0,01)

Anwendungsbeispiele:

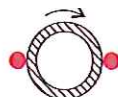
Innenmessung



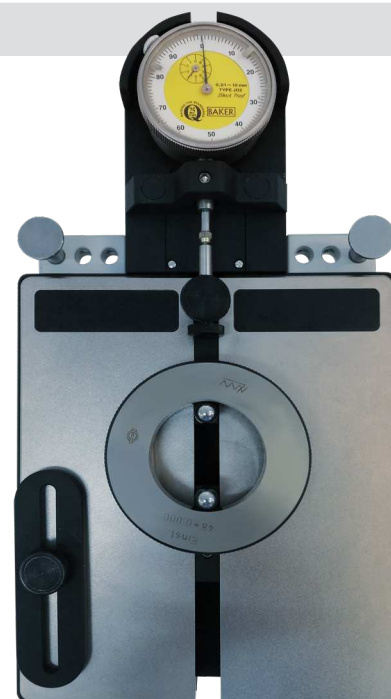
Außenmessung



Wandstärke



2Pkt-Rundprüfung



Bestell-Nr.	Katalogpreis €	Aktionspreis €
30 0310 0930	1090,00	790,00

Sondergrößen auf Anfrage lieferbar. Preise: Nettopreise zzgl. Mehrwertsteuer. Irrtum vorbehalten.

**OWEMA Werkzeuge +
Maschinen GmbH**

Heidenheimer Straße 104
73447 Oberkochen
Telefon (07364) 2 94-0
Telefax (07364) 2 94-29
info@owema.de