

# Universalmeßgerät

Made in Germany

Werkzeuge  
Maschinen  
Betriebseinrichtungen

www.jewema.com

  
MADE IN GERMANY

## Universalmeßgerät

Dieses 2 Punkt- Universalmeßgerät ist zum schnellen, sicheren und präzisen Messen von Innen- und Aussendurchmessern, Einstichen, Verzahnungen, Durchgangs- und Grundbohrungen, sowie Wandstärken und Rundheit geeignet. Mit diesem wartungsarmen Schnellmeßgerät kann direkt in der Fertigung mit einer Messuhr oder einem Feinzeiger Schaft D=8h6 gemessen werden.

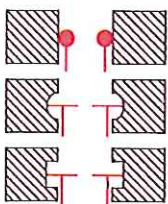
Montiert geliefert werden Kugelmesseinsätze  $\varnothing=10$  mm. Die Messrichtung ist jederzeit wechselbar. Einsatzbereit ist das Gerät innerhalb kürzester Einrichtungsphase. Durch die kurzen Messzeiten und der hohen Wiederholgenauigkeit von  $2 \mu\text{m}$  ist das Gerät mit den kundenfreundlichen Dimensionen (202x167 mm) und einem Gewicht von 5,3 kg ein gern genutztes Prüfmittel.

### Lieferumfang:

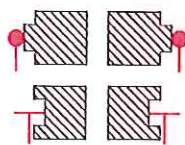
- Universalmeßgerät
- Anschlag
- 1 Paar Messtaster Kugel  $\varnothing 10$  mm
- 1 Paar Messtaster Kugel  $\varnothing 20$  mm, abgesetzt
- 1 Messuhr 0-10 mm(0,01)

### Anwendungsbeispiele:

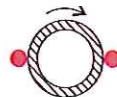
Innenmessung



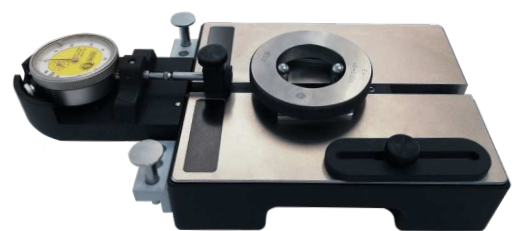
Außenmessung



Wandstärke



2Pkt-Rundprüfung



Bestell-Nr.	Katalogpreis €	Aktionspreis €
30 0310 0930	1090,00	<b>790,00</b>

Sondergrößen auf Anfrage lieferbar. Preise: Nettopreise zzgl. Mehrwertsteuer. Irrtum vorbehalten.

**JEWEMA Werkzeuge +  
Maschinen GmbH**

Lichtenhainer Straße 6  
07745 Jena  
Telefon (03641) 60 37 22  
Telefax (03641) 60 35 99  
info@jewema.com