

Mobilbagger

# A 916

Litronic®



**Generation**

6

**Einsatzgewicht**

16.400 – 18.400 kg

**Motor**

115 kW / 156 PS

Stufe V

**Tieflöffel-Inhalt**

0,17 – 1,05 m<sup>3</sup>

# LIEBHERR

## Leistungsfähigkeit

Langfristig stabile Kraft,  
Stärke und Präzision

## Wirtschaftlichkeit

Lohnende Investition – Ein Optimum  
an Wirtschaftlichkeit & Umweltschutz

### Einsatzgewicht

16.400 – 18.400 kg

### Motor

115 kW/156 PS

Stufe V

### Tieflöffel-Inhalt

0,17 – 1,05 m<sup>3</sup>



## Zuverlässigkeit

Kompetenz, Beständigkeit, Innovation –  
Erfahrung die sich bewährt

## Komfort

Komfortabler Vorsprung –  
Mehr Arbeitsqualität mit Wohlfühlcharakter

## Wartungsfreundlichkeit

Service auf ganzer Linie –  
Einfach, schnell und sicher



# Leistungsfähigkeit



## Langfristig stabile Kraft, Stärke und Präzision

Klassische Erdbewegung, Verkehrswegebau oder Kanal- und Rohrleitungsarbeiten werden täglich von Liebherr-Mobilbaggern mühelos durchgeführt. Ihre dauerhafte Kraft, Geschwindigkeit und Präzision tragen zum Erfolg jeder Baustelle bei.

# Höchstmaß an Arbeitsleistung

## **Vielseitig & stark**

Der neue A 916 ist eine beliebte Allrounder-Maschine, die mit herausragender Arbeitsleistung und Stabilität punktet. Ob im Straßenbau, auf der Großbaustelle oder in einer beengten Stadtbaustelle – mit 17 Tonnen Einsatzgewicht, einem kraftvollen Motor und der überlegenen Abstimmung von Oberwagen zu Unterwagen arbeitet die Maschine überall zuverlässig. Ein einsatzbezogenes Programm von unterschiedlichen Ausrüstungen und Werkzeugen passt den A 916 Mobilbagger an seine täglichen Herausforderungen optimal an. Eine maßgeschneiderte Lösung die Ihren A 916 perfekt macht.

## **Schneller sein**

Unser Anspruch ist es Schlüsseltechnologien selbst zu beherrschen. Langjährige Erfahrung in der Entwicklung und in der Fertigung von Hydraulikbaggern und -systemen sorgen für eine perfekte Abstimmung der Komponenten untereinander. Das Ergebnis steht jedem Fahrer täglich zur Verfügung: Liebherr Hydraulikbagger zeichnen sich durch schnelle und fließende Arbeitsbewegungen in Verbindung mit hoher Präzision aus. Eigenschaften, die auch während des Fahrbetriebes zur Verfügung stehen. Wer will passt die Geschwindigkeit und die Präzision seiner Maschine über den MODE-Schalter an sein neues Aufgabengebiet an und spart dabei auch noch Kraftstoff.



# Exaktes Arbeiten

## **Präzise arbeiten**

Die Liebherr Kreuzschalthebel geben dem Fahrer Zugang zur außergewöhnlichen Feinfühligkeit des Liebherr Hydrauliksystems. So kann der Maschinenführer nicht nur bei reduzierter Geschwindigkeit, sondern auch bei maximaler Leistungsabgabe der Maschine in kurzer Zeit anspruchsvollste Aufgaben erfüllen. Seit vielen Jahren nutzt Liebherr zusätzlich eine stufenlose Proportionalsteuerung mit vier Achsen. Die schlanken und ergonomisch geformten Proportionalgeber verleihen der klassischen Maschinensteuerung weitere Funktionalitäten, die intuitiv und ohne Umgreifen sofort zur Verfügung stehen. Typische Funktionen sind Hoch- und Mitteldruckbewegungen bei Werkzeugen, die Steuerung von hochseitlich-verstellbaren Verstellauslegern, aber auch das Absenken der Maschinenabstützung. Optional kann mit Hilfe der Mini-Joysticks auch die gesamte Lenkung der Maschine übernommen werden.

Für weiteren Komfort und Funktionen sorgen Taster an den Kreuzschalthebeln, die selbst konfiguriert werden können.

## **Konstante Leistung**

- Kräftiger und robuster Baumaschinenmotor für Dauereinsätze unter Vollast
- 4,5l Langhuber für hohen Drehmoment und kraftstoffeffizientes Arbeiten bei niedrigen Drehzahlen
- Effizienter Turbolader mit Ladeluftkühlung – hohe Leistungen bei niedrigem Kraftstoffverbrauch

## **Kraftvolles Arbeiten**

- Hohe Reiß- und Losbrechkraft
- Für dauerhaft hohe Grableistung auch in harten Böden
- Mehr Grabkraft für schnellere Ergebnisse

## **Joysticklenkung**

- Mit der optionalen Joysticklenkung kann der Fahrer den Mobilbagger proportional mit dem Mini-Joystick lenken
- Arbeits- und Fahrbewegungen können gleichzeitig ohne Umgreifen der Hände ausgeführt werden
- Effizientere Bedienung für mehr Produktivität

# Wirtschaftlichkeit



## Lohnende Investition – Ein Optimum an Wirtschaftlichkeit & Umweltschutz

Liebherr-Mobilbagger sind Arbeitsmaschinen, die hohe Produktivität mit exzellenter Wirtschaftlichkeit verbinden – und das serienmäßig ab Werk. Auf Wunsch kann die Effizienz jedes Mobilbaggers mit einem Liebherr-Produktivlöffel, einem kraftstoffsparenden Liebherr-Hydrauliköl oder einem Liebherr-Schnellwechselsystem zusätzlich gesteigert werden. Für mehr Ertrag pro Betriebsstunde.

# Höchste Effizienz

## Geringster Spritverbrauch im Feld

Im A 916 Litronic setzt Liebherr auf seinen robusten Vier-Zylinder-Motor D924 der leistungsfähig, spritsparend und zuverlässig ist. Der effiziente Reihenmotor entfaltet seine Leistung durch hohe Drehmomentwerte bei niedrigen Drehzahlen und schöpft dabei sein nutzbares Drehzahlband optimal aus. Durch das intelligente Hydrauliksystem sowie zusätzliche Hilfsmittel wie automatische Motorenabschaltung und ein geregeltes Drehzahlniveau wird die Effizienz deutlich erhöht und das Material geschont.

Gerne treten wir den Beweis für unsere spritsparenden Maschinen an. Besuchen Sie uns auf unserer Webseite: [www.m.encyplus.liebherr.com](http://www.m.encyplus.liebherr.com)

## Wartungsarmes SCRT

Für die Abgasstufe V setzt Liebherr auf ein neu entwickeltes SCRT-System bestehend aus einem SCR-Katalysatorsystem und einem serienmäßigen Partikelfilter. Damit schützt der Motor Mensch, Umwelt und deren Ressourcen durch einen geringen Kraftstoffverbrauch sowie reduzierte Emissionen und hält dabei die strengen gesetzlichen Emissionsvorschriften ein.

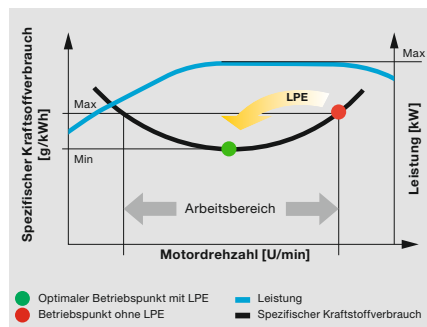
# Erhöhte Produktivität

## Schneller und effektiver Baustelleneinsatz

Der A 916 ist ein echtes Kraftpaket und zeichnet sich beim Arbeiten mit enormer Produktivität und Wirtschaftlichkeit aus. Große Motorleistung, hohe Tragfähigkeit und zuverlässige Stabilität bei erheblicher Reichweite sorgen für einen beachtlichen Wirkungsradius. Der Vorteil ist hier ein schneller und zielgerichteter Einsatz ohne häufiges Umsetzen der Maschine.

## Effiziente Verwaltung

LiDAT, das Liebherr eigene Datenübertragungs- und Ortungssystem, ermöglicht eine effiziente Verwaltung, Überwachung und Steuerung des gesamten Fuhrparks in Hinblick auf Maschinendatenerfassung, Datenanalyse, Fuhrparkmanagement und Service. Alle wichtigen Maschinendaten sind jederzeit über den Webbrowser einsehbar. LiDAT bietet Ihnen umfassende Dokumentation des Arbeitseinsatzes, erhöhte Verfügbarkeit durch kürzere Reparaturstillstandzeiten, schnelleren Support durch den Hersteller, raschere Erkennung von Belastungen/Überlastungen und dadurch eine Verlängerung der Maschinen-Lebensdauer sowie mehr Planungssicherheit in Ihrem Unternehmen.



## Hoher Wiederverkaufswert

- Hochwertige Materialien und Qualitätsverarbeitung für langfristige Einsatzzeiten und höchsten Werterhalt

## Niedriger Kraftstoffverbrauch durch intelligente Maschinensteuerung

- Liebherr-Power-Efficiency (LPE) optimiert das Zusammenspiel der Antriebskomponenten in Hinblick auf den Wirkungsgrad
- LPE ermöglicht den Maschinenbetrieb im Bereich des niedrigsten spezifischen Kraftstoffverbrauchs für weniger Verbrauch und mehr Effizienz bei gleicher Leistung

## Liebherr-Schnellwechselsystem LIKUFIX

- Schneller und sicherer Wechsel von mechanischen und hydraulischen Anbauwerkzeugen von der Kabine aus
- Steigerung der Maschinenauslastung auf bis zu 90 % durch erweiterte Einsatzmöglichkeiten
- Optische und akustische Überprüfung der korrekten Verriegelungslage des Werkzeuges am Schnellwechsler durch zwei Näherungssensoren

# Zuverlässigkeit



## Kompetenz, Beständigkeit, Innovation – Erfahrung die sich bewährt

Zuverlässigkeit bietet Sicherheit. Sicherheit, die den Erfolg eines Projekts maßgeblich beeinflusst. Liebherr steht seit Jahrzehnten für Sicherheit – mit zuverlässigen Baumaschinen und kundenorientierten Vertriebs- und Servicepartnern. Damit eine Liebherr-Baumaschine das ist, was sie sein sollte: eine Investition, die sich lohnt.



## Hohe Maschinenverfügbarkeit

### Qualität und Kompetenz

Unsere Produkterfahrung, das Verständnis für technische Umsetzung und die Rückmeldung von Kunden, Vertrieb und Service bilden die Basis für die Realisierung zukunftsweisender Ideen und prägen seit jeher unser Erfolgsrezept. Schlüsselkomponenten wie Elektronikbauteile, Drehkranz, Schwenkantrieb und Hydraulikzylinder werden in Eigenregie entwickelt und produziert. Unsere große Fertigungstiefe gewährleistet höchste Qualität und ermöglicht die optimale Abstimmung der Komponenten untereinander.

### Robuste Bauweise

Sämtliche Stahlbauteile werden von Liebherr selbst konstruiert und gefertigt. Hochfeste Stahlbleche ausgelegt für härteste Anforderungen garantieren eine hohe Verwindungssteifigkeit und eine optimale Aufnahme der eingeleiteten Kräfte für eine lange Lebensdauer.

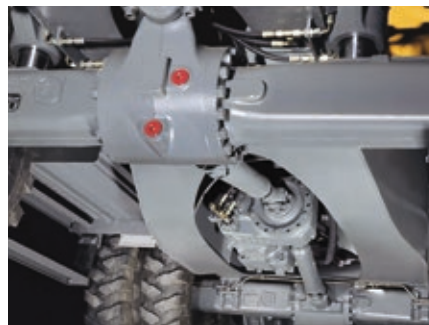
## Mehr Sicherheit

### Sicherheit

Neben Leistungsfähigkeit und Wirtschaftlichkeit eines Mobilbaggers steht auch die Sicherheit für Mensch und Maschine im Fokus. Zahlreiche Ausstattungen, wie Rohrbruchsicherungen an Hub- und Stielzylindern, Lasthalteventile an Abstützungen, Höhenbegrenzung, Überlastwarneinrichtung, Überrollschutz (ROPS) und der Notausstieg durch die Heckscheibe sorgen für größtmögliche Sicherheit bei jedem Einsatz.

### Höchste Stabilität

Verschiedene Unterwagenausführungen mit fest angeschweißten Abstützungen bringen für jeden Einsatz sicheren Stand, höchste Stabilität und lange Lebensdauer. Das Abstütz- und Planierschild sowie die Pratzen sind für schwerste Szenarien konstruiert worden, sodass die Maschine unter Volllast zuverlässig alle anstehenden Arbeiten verrichten kann.



### Rundumsicht

- Skyview 360° – Kamerasystem zur einfachen Beobachtung der Gefahrenbereiche rund um die Maschine
- Weniger Ausfallzeiten durch geringeres Unfall- und Schadensrisiko
- Erhöhte Sicherheit und Flexibilität bei eingeschränkten Platzverhältnissen

### Integrierter Fahrtriebsschutz

- Fahrmotor und Getriebe sind komplett in den robusten Unterwagenrahmen integriert
- Bestmöglicher Schutz vor Geröll, Steinen und Erdreich bei ungewolltem Bodenkontakt
- Perfekte Geländegängigkeit und enorme Bodenfreiheit

### Liebherr Zwillingsreifen EM 22 ohne Zwischenring

- Speziell entwickelte Zwillingsreifen für erhöhte Stabilität im nicht abgestützten Zustand
- Lange Lebensdauer durch erhöhte Abriebfestigkeit
- Beste Traktion in weichem und sandigem Gelände
- Einziger in seiner Klasse: Abmessungen entsprechen der 10er Zwillingsbereifung und überschreiten dadurch nicht die zulässige Breite

# Komfort



## Komfortabler Vorsprung – Mehr Arbeitsqualität mit Wohlgefühlcharakter

Die zeitgemäße Liebherr-Fahrerkabine sorgt mit einem luftgefederten Fahrersitz mit Sitzheizung und Klimaautomatik für Wohlfühlatmosphäre und bietet dadurch allerbeste Voraussetzungen für gesundes, konzentriertes und produktives Arbeiten. Die ergonomisch angeordneten Bedienelemente mit Touchscreen-Display vereinfachen die Bedienung des Mobilbaggers zusätzlich. Zu der umfangreichen Sicherheitsausstattung gehört der serienmäßige Überrollschutz (ROPS) der Kabine gemäß ISO 12117-2.

## Erstklassige Kabine

### Klimaautomatik

Damit sich der Fahrer an seinem Arbeitsplatz wohlfühlt und stets Höchstleistungen bei der Arbeit erbringen kann, stattet Liebherr den A 916 mit einer serienmäßigen Klimaautomatik aus. Durch intuitive Bedienung des Touchdisplays lässt sich die Temperatur, Gebläseleistung und die verschiedenen Luftausströmer im Kopf-, Brust- und Fußbereich einstellen. Mit der Ein-Knopf-Funktion Entfrosten/Entfeuchten werden beschlagene Scheiben in kürzester Zeit wieder frei.

### Fahrersitze

Die verfügbaren Fahrersitz-Versionen Standard, Comfort und Premium bieten Sitzkomfort auf höchstem Niveau. Schon der Standard-Fahrersitz bietet eine umfangreiche Serienausstattung wie Luftfederung, Sitzheizung, Kopfstütze, Lendenwirbelunterstützung und vieles mehr. Ein Luxus der in unseren Augen in keiner Baumaschine fehlen darf.

### Laufruhe

Durch den Einsatz von viskoelastischen Lagern, einer guten Schalldämmung sowie den laufruhigen Dieselmotoren von Liebherr sind Schallemission und Vibration auf ein Minimum reduziert.



## Komfortable Bedienung

### Radio mit Freisprecheinrichtung

Das optionale Liebherr-Radio ist MP3-fähig, verfügt über einen USB-Anschluss und kann als Schnittstelle für die integrierte Freisprecheinrichtung genutzt werden. Verbindet der Maschinenführer sein Smartphone via Bluetooth mit dem Radio, kann das Touchdisplay zur Steuerung der Anrufe genutzt werden. Damit erfolgt die gesamte mediale Steuerung, egal ob Radio, MP3 oder Handyanrufe, über eine zentrale Einheit, die mehr Übersichtlichkeit, Einfachheit und Komfort bietet.

### Bedieneinheit

Das große Touchdisplay bietet dem Fahrer eine schnelle und unkomplizierte Oberfläche, auf der alle Informationen für die Arbeit mit der Maschine bereit stehen. Eine flache und intuitive Menüführung sorgt für ein schnelles Verständnis und eine hochproduktive Nutzung. Warum kompliziert wenn es auch einfach geht.

### Einschiebbare zweigeteilte Frontscheibe

Wer einen uneingeschränkten Blick auf das Geschehen haben will, kann bei der Liebherr-Fahrerkabine die Frontscheibe durch einen einfachen Handgriff komplett oder teilweise ins Dach einschieben.

### Betankung

- Mit der optionalen Betankungspumpe kann die Maschine direkt aus einem Kraftstoffbehälter betankt werden
- Ein integrierter Tankschlauch sowie eine Abschalt-Automatik bei vollem Tank sorgen für mehr Komfort und kurze Tankzeiten
- Auftanken – einfach, schnell und sicher

### Maximale Sicherheit

- Komfortabler und sicherer Ein- und Ausstieg in und aus der Kabine, dank mehr Breite durch die klappbare Steuerkonsole
- Drei serienmäßig verbaute Trittstufen mit rutschfesten verzinkten Blechen für mehr Sicherheit

### Intuitive Bedienung

- Darstellung der Maschinendaten und des Kamerabilds auf dem 7" großen Farbdisplay mit Touchscreen-Bedienung und Direktzugriff über Menüleiste
- 20 frei belegbare Speicherplätze für Anbauwerkzeuge zur schnellen und einfachen Einstellung von Öldruck und Ölstrom auf Knopfdruck bei Werkzeugwechsel
- Rück- und Seitenraumüberwachung ermöglichen stets optimale Sicht auf den Arbeitsbereich; serienmäßig

# Wartungsfreundlichkeit



## Service auf ganzer Linie – Schnell, einfach und sicher

Liebherr-Mobilbagger präsentieren sich nicht nur leistungsstark, robust, präzise und effizient, sondern überzeugen auch durch ihren serviceorientierten Maschinenaufbau. Die Wartung erfolgt schnell, einfach und sicher. Hierdurch werden Wartungskosten und Stillstandzeiten der Baumaschine auf ein Minimum reduziert.

# Durchdachtes Wartungskonzept

## Serviceorientierter Maschinenaufbau

Der serviceorientierte Maschinenaufbau garantiert kurze Wartezeiten und minimiert die anfallenden Wartungskosten. Alle Wartungspunkte sind bequem vom Boden aus zugänglich und dank der großen und weit öffnenden Servicetüren leicht zu erreichen. Das optimierte Servicekonzept fasst einzelne Wartungspunkte zusammen.

## Hydrauliköle mit Mehrwert

Liebherr-Hydrauliköle erreichen eine Lebensdauer von 6.000 Betriebsstunden und mehr. Anstelle von festen Wechselintervallen bestimmt das Ergebnis der Ölanalyse (alle 1.000 Betriebsstunden oder nach einem Jahr) den Zeitpunkt des Ölwechsels. Das einzigartige Hydrauliköl Liebherr Hydraulic Plus erreicht sogar eine Lebensdauer von 8.000 Betriebsstunden und mehr – und reduziert gleichzeitig den Kraftstoffverbrauch um bis zu 5%.

## Nachrüstung neuer Technologien

Neue Abgasrichtlinien, geänderte Sicherheitsvorschriften oder andere Einsatzgebiete – die Anforderungen an Ihre Maschine können sich im Laufe der Jahre verändern. Schutzgitter, zusätzliche Filtersysteme und Optionen für die Hydraulik sind nur eine kleine Auswahl aus dem Liebherr Retrofit-Programm mit dem wir Ihnen eine effektive Möglichkeit bieten, Ihre Maschine um- oder nachzurüsten.



# Ihr kompetenter Servicepartner

## Remanufacturing

Mit dem Liebherr Reman-Programm bieten wir Ihnen eine kostengünstige Wiederaufbereitung von Komponenten nach höchsten industriellen Qualitätsstandards. Möglich machen dies die hochwertigen Materialien die wir bei unseren Komponenten verarbeiten. Qualität durch die wir eine optimale Funktionalität und erhöhte Langlebigkeit garantieren können. Im Reman-Programm unterscheiden wir verschiedene Aufbereitungsstufen: Tauschkomponente, Generalüberholung oder Reparatur. Sie erhalten Komponenten in Originalteil-Qualität zu deutlich reduzierten Kosten.

## Kompetente Beratung und Dienstleistung

Kompetente Beratung ist für uns selbstverständlich. Erfahrene Fachkräfte bieten Ihnen Entscheidungshilfen für sämtliche spezifischen Anforderungen: einsatzorientierte Verkaufsberatung, Servicevereinbarungen, preiswerte Reparaturalternativen, Originalteilemanagement, sowie Ferndatenübertragung für Einsatzplanung und Flottenmanagement – Kommen Sie einfach auf uns zu!

## Abschmieren beim Arbeiten

- Vollautomatische Zentralschmieranlage für Ausrüstung und Drehkranz
- Erweiterbar auf Verbindungsflasche und Schnellwechsler
- Abschmieren ohne Arbeitsunterbrechung für mehr Produktivität

## Optimale Servicezugänglichkeit

- Große, weit öffnende Servicetüren
- Motoröl-, Kraftstoff-, Luft- und Kabinenluftfilter sind bequem und sicher vom Boden aus zugänglich
- Der Ölstand im Hydrauliktank kann von der Kabine aus geprüft werden
- Serienmäßiger Magnetstab im Hydrauliktank als zuverlässiger Service-Indikator

## Schneller Ersatzteil-Service

- 24 Stunden Lieferbereitschaft: Der Ersatzteilservice von Liebherr ist rund um die Uhr für unsere Händler im Einsatz
- Elektronischer Ersatzteilkatalog: Schnelle und zuverlässige Auswahl und Bestellung über das Liebherr Online-Portal
- Mit Online-Tracking kann der aktuelle Bearbeitungsstand Ihrer Bestellung jederzeit nachverfolgt werden

# Mobilbagger A 916 Litronic im Überblick

## Optimales Maschinenkonzept für maximale Zuverlässigkeit

- Robuste Bauweise aus hochfestem Stahl
- Unterschiedliche Abstützvarianten wählbar, angeschweißt
- Lasthalteventile an allen Abstützungen
- Liebherr-Hydraulikzylinder mit serienmäßigen Rohrbruchsicherungen für Hub- und Stielzylinder
- Überlastwarneinrichtung
- Überrollschutz (ROPS)
- Höhenbegrenzung, elektronisch (optional)
- Integrierter Fahrtriebsschutz
- Liebherr-Zwillingsreifen (optional)
- Skyview 360° – Kamerasystem

## Überlegene Technologie für höchste Wirtschaftlichkeit

- Dieselmotor mit aktueller Abgasstufe V
- Abgasnachbehandlung mit Liebherr-SCRT Technologie
- Liebherr-Power-Efficiency (LPE) – Liebherr's intelligente Motorensteuerung
- Sensorgesteuerte Leerlaufautomatik
- Load-Sensing-Steuerung
- Liebherr-Schnellwechselsystem LIKUFIX
- LiDAT – Liebherr's Informationssystem zur effizienten Verwaltung und Auswertung des Maschinenparks

## Durchdachtes Wartungskonzept für höchste Produktivität

- Serviceorientierter Maschinenaufbau mit einfachem Zugang zu den Wartungspunkten
- Vollautomatische Zentralschmieranlage für Oberwagen, Drehkranz und Ausrüstung
- Liebherr Hydraulic Plus – Öl mit erhöhter Lebensdauer bis 8.000 Betriebsstunden
- Qualifizierte und erfahrene Fachkräfte für eine kompetente Betreuung
- 24/7 Ersatzteilservice mit 24 h Lieferbereitschaft





### **Ergonomisch gestalteter Fahrer- arbeitsplatz für höchsten Komfort**

- Hochwertige Fahrersitze in verschiedenen Ausführungen
- Mitschwingende Steuerkonsole und ergonomisch geformte Joysticks
- Klappbare Steuerkonsole, links
- Joysticklenkung (optional)
- Proportionalsteuerung mit 4-Wege-Mini-Joystick
- Klimaautomatik
- 7" großes Farbdisplay mit Touchbedienung
- Rückraum- und Seitenraumüberwachung
- Komfortable Radiobedienung mit Freisprecheinrichtung
- Tool Control für Anbauwerkzeuge
- LED-Scheinwerfer (optional)
- Großflächige Verglasung
- Einschiebbare zweigeteilte Frontscheibe

### **Perfekte Kombination für größtmögliche Leistungsfähigkeit**

- Leistungsstarker 4-Zylinder Reihomotor mit Common-Rail-Einspritzsystem
- Liebherr-Hydrauliksystem für hohe Reiß- und Brechkräfte bei gleichzeitig kombinierten und fließenden Bewegungen
- Flexible Konfiguration der Maschine durch unterschiedliche Ausrüstungs- und Werkzeugvarianten sowie Sonderausstattungen
- Breiter Unterwagen mit 2,75 m (optional)

# Technische Daten



## Dieselmotor

<b>Leistung nach ISO 9249</b>	115 kW (156 PS) bei 1.800 min <sup>-1</sup>
<b>Motortyp</b>	Liebherr D924
<b>Bauart</b>	4-Zylinder-Reihenmotor
Bohrung/Hub	104/132 mm
Hubraum	4,5 l
<b>Arbeitsverfahren</b>	4-Takt-Dieselmotor Common-Rail-Einspritzsystem Turbolader mit Ladeluftkühlung emissionsoptimiert
<b>Luftfilter</b>	Trockenluftfilter mit Vorabscheider, Haupt- und Sicherheitselement sensorgesteuert
<b>Leerlaufautomatik</b>	
<b>Elektrische Anlage</b>	
Betriebsspannung	24 V
Batterie	2 x 135 Ah/12 V
Generator	Drehstrom 28 V/140 A
<b>Stufe V</b>	
Schadstoff-Emissionswerte	gemäß Verordnung (EU) 2016/1628
Abgasreinigung	Liebherr-SCR Technologie
Kraftstofftankinhalt	250 l
DEF-Tankinhalt	46 l



## Kühlsystem

<b>Dieselmotor</b>	wassergekühlt Kompaktkühlanlage, bestehend aus Kühleinheit für Wasser, Hydrauliköl, Ladeluft mit stufenlosem, thermostatisch geregeltem Lüfter, Lüfter zur Kühlerreinigung komplett wegklappbar
--------------------	--



## Steuerung

<b>Energieverteilung</b>	über Steuerschieber mit integrierten Sicherheitsventilen, gleichzeitige und unabhängige Betätigung von Fahrwerk, Schwenkwerk und Arbeitsausrüstung
<b>Betätigung</b>	
Ausrüstung und Schwenkwerk	mit hydraulischer Vorsteuerung und proportional wirkenden Kreuzschalthebeln
Fahrwerk	mit elektroproportional wirkendem Fußpedal
<b>Zusatzfunktionen</b>	über Schalter oder elektroproportional wirkende Fußpedale
<b>Proportionalsteuerung</b>	proportional wirkende Geber auf den Kreuzschalthebeln für hydraulische Zusatzfunktionen



## Hydraulikanlage

<b>Hydraulikpumpe</b>	
für Ausrüstung und Fahrwerk	Liebherr-Axialkolben-Verstellpumpe
Fördermenge max.	300 l/min.
Betriebsdruck max.	350 bar
<b>Pumpenregelung und -steuerung</b>	Liebherr-Synchron-Comfort-System (LSC) mit elektronischer Grenzlastregelung, Druckabschneidung, Bedarfsstromsteuerung, Schwenkreis-Priorität und -Momentenregelung
<b>Hydrauliktankinhalt</b>	130 l
<b>Hydrauliksysteminhalt</b>	max. 300 l
<b>Filterung</b>	1 Filter im Rücklauf mit integriertem Feinstfilterbereich (5 µm)
<b>MODE-Auswahl</b>	Anpassung der Motor- und Hydraulikleistung über Mode-Vorwahl an die jeweiligen Einsatzbedingungen z. B. für besonders wirtschaftliches und umweltfreundliches Arbeiten oder für max. Grableistung und schwere Einsätze
S (Sensitive)	Mode für besonders feinfühliges Arbeiten oder Heben von Lasten
E (Eco)	Mode für besonders wirtschaftliches und umweltschonendes Arbeiten
P (Power)	Mode für hohe Leistung bei geringem Kraftstoffverbrauch
P+ (Power-Plus)	Mode für höchste Leistung und für sehr schwere Einsätze, für Dauerbetrieb geeignet
<b>Drehzahl- und Leistungseinstellung</b>	stufenlose Anpassung der Motor- und Hydraulikleistung über die Drehzahl
Option	Tool Control: 20 fest einstellbare Fördermengen und Drücke für optionale Anbaugeräte im Display anwählbar



## Schwenkwerk

<b>Antrieb</b>	Liebherr-Axialkolbenmotor mit integriertem Bremsventil und Momentensteuerung, Liebherr-Planetengeräte
<b>Drehkranz</b>	Liebherr, innenverzahnter, abgedichteter Kugeldrehkranz
<b>Oberwachen Drehzahl</b>	0 – 10,0 min <sup>-1</sup> stufenlos
<b>Schwenkmoment</b>	54 kNm
<b>Feststellbremse</b>	nasse Lamellen (negativ wirkend)
<b>Option</b>	Positionierschwenkbremse, pedaltätig Drehwerksbremse, Comfort





## Fahrerkabine

<b>Kabine</b>	ROPS-Sicherheitskabinenstruktur (Überrollschutz) mit Frontscheibe einzeln oder mit Unterteil unter Dach einschiebbar, im Dach integrierte Arbeitsscheinwerfer, Tür mit Schiebefenster (beidseitig zu öffnen), große Stau- und Ablagemöglichkeiten, schwingungsabsorbierende Lagerung, Schalldämmung, getöntes Verbund-sicherheitsglas (VSG), separate Sonnenrollos für Dach- und Frontscheibe
<b>Fahrersitz Standard</b>	luftgefederter Fahrersitz mit dreidimensional verstellbaren Armlehnen, Kopfstütze, Beckengurt, Sitzheizung, manueller Gewichtseinstellung, verstellbarer Sitzkissenneigung und -länge und mechanischer Lendenwirbelunterstützung
<b>Fahrersitz Comfort (Option)</b>	zusätzlich zu Fahrersitz Standard: blockierbare Horizontalfederung, automatische Gewichtseinstellung, einstellbare Dämpferhärte, pneumatische Lendenwirbelunterstützung und passive Sitzklimatisierung mit Aktivkohle
<b>Fahrersitz Premium (Option)</b>	zusätzlich zu Fahrersitz Comfort: aktive elektronische Gewichtseinstellung (automatische Nachjustierung), pneumatische Niederfrequenzfederung und aktive Sitzklimatisierung mit Aktivkohle und Ventilator
<b>Steuerung</b>	Joysticks mit den Steuerkonsolen und Sitz schwingend, klappbare linke Steuerkonsole
<b>Bedienung und Anzeige</b>	große hochauflösende Bedieneinheit, selbst-erklärend, mit Touchscreen-Farbdisplay, video-tauglich, vielseitige Einstell-, Kontroll- und Überwachungsmöglichkeiten wie z. B. Klimaregung, Kraftstoffverbrauch, Maschinen- und Werkzeugparameter
<b>Klimatisierung</b>	Klimaautomatik, Umluftfunktion, Schnellent-eisung und -entfeuchtung auf Knopfdruck, Lüftungsklappen über Menü bedienbar; Umluft- und Frischluftfilter einfach zu wechseln und von außen zugänglich; Heizkühl-Aggregat, ausge-legt für extreme Außentemperaturen; die Rege-lung erfolgt abhängig von der Sonneneinstrah-lung, Innen- und Außentemperatur (länder-abhängig)
Kältemittel	R134a
Treibhauspotenzial	1.430
Menge bei 25 °C	1.300 g
CO <sub>2</sub> -Äquivalent	1,859 t
<b>Vibrationsemission*</b>	
Hand-Arm-Vibrationen	< 2,5 m/s <sup>2</sup>
Ganzkörper-Vibrationen	< 0,5 m/s <sup>2</sup>
Messunsicherheit	gemäß Norm EN 12096:1997

## Unterwagen

<b>Antrieb</b>	Zweigang-Lastschaltgetriebe und elektrisch betätigter Kriechgang, Liebherr-Axialkolben-motor mit beidseitig wirkendem Bremsventil
<b>Zugkraft</b>	127 kN
<b>Fahrgeschwindigkeit</b>	0 – 3,5 km/h stufenlos (Kriechgang Gelände) 0 – 7,0 km/h stufenlos (Gelände) 0 – 13,0 km/h stufenlos (Kriechgang Straße) 0 – 20,0 km/h stufenlos (Straße) 0 – max. 25,0 bzw. 30,0 km/h Speeder (Option)
<b>Fahrbetrieb</b>	automotives Fahren mit Gaspedal, Geschwindig-keitsregel-funktion: Fahrpedalstellung stufenlos speicherbar, im Gelände und bei Straßenfahrt
<b>Achsen</b>	manuell oder automatisch betätigte hydraulische Arretierung der Pendel-Lenkachse
<b>Betriebsbremse</b>	2-Kreis-Bremsanlage mit Druckspeicher; nasse, spielarme Lamellenbremse
<b>Automatische Arbeitsbremse</b>	Automatikfunktion bei Anfahrt (Betätigung Fahr-pedal) und Stillstand der Maschine (Verriegelung); die Arbeitsbremse fällt automatisch ein – Koppelung mit automatischer Pendelachsver-riegelung möglich
<b>Feststellbremse</b>	nasse Lamellen (negativ wirkend)
<b>Abstützvarianten</b>	Abstützplanierschild hinten (während der Fahrt verstellbar) Abstützplanierschild hinten + Prätzen vorne Abstützplanierschild hinten + vorne Prätzen hinten + Abstützplanierschild vorne Prätzen hinten + vorne
<b>Option</b>	EW-Unterwagen 2,75 m breit



## Arbeitsausrüstung

<b>Bauart</b>	hochfeste Stahlbleche an hochbelasteten Stellen für härteste Anforderungen. Aufwendige und stabile Lagerung von Ausrüstung und Zylindern
<b>Hydraulikzylinder</b>	Liebherr-Zylinder mit Spezialdichtungs- und Führungssystem
<b>Lagerstellen</b>	abgedichtet und wartungsarm

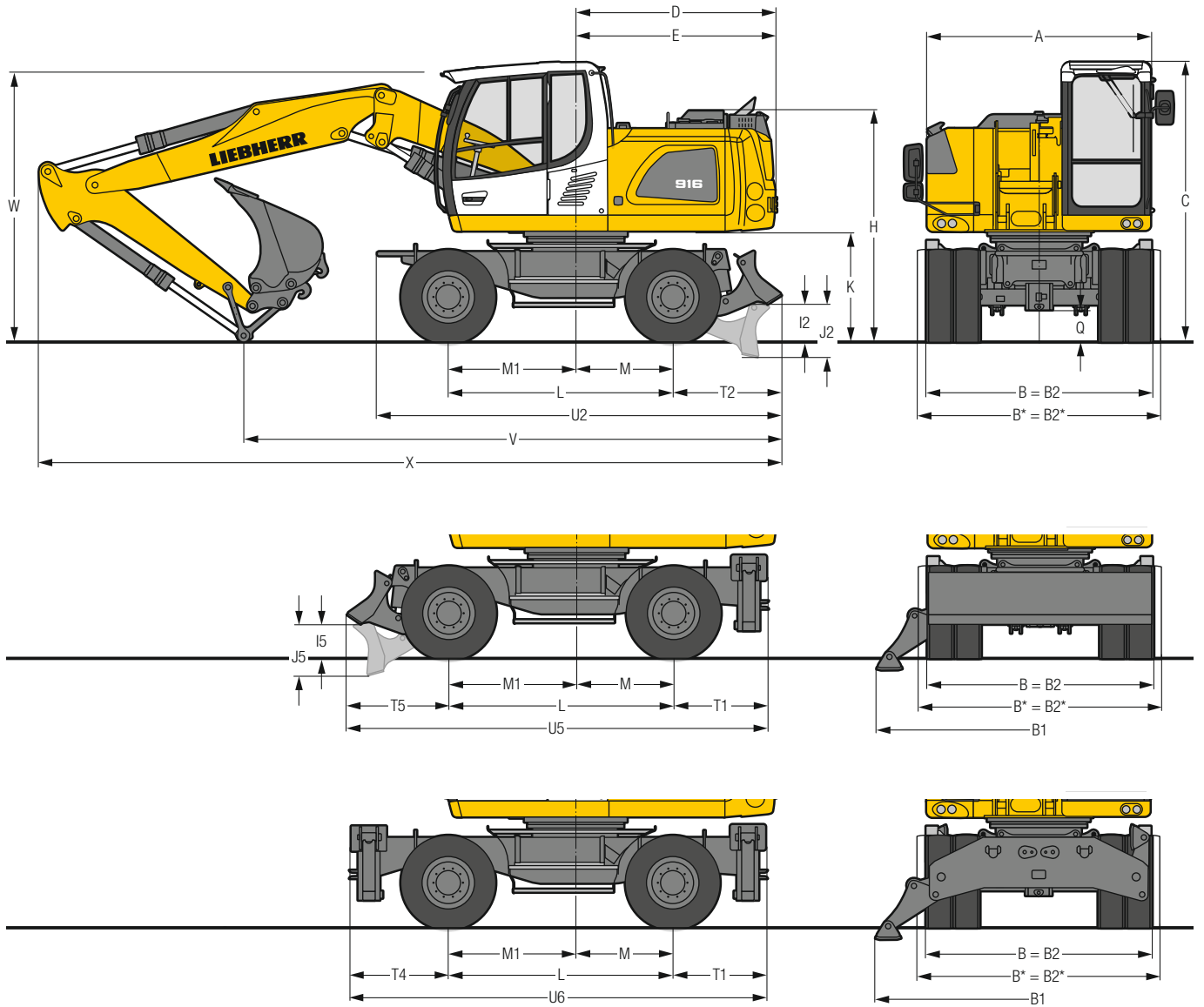


## Gesamtmaschine

<b>Schmierung</b>	Liebherr-Zentralschmieranlage für Oberwagen und Ausrüstung, vollautomatisch
<b>Schallemission</b>	Schallwerte entsprechen den Richtlinien des „Blauen Engels“.
ISO 6396	L <sub>PA</sub> (in Fahrerkabine) = 71 dB(A)
2000/14/EG	L <sub>WA</sub> (außen) = 100 dB(A)

\* zur Gefährdungsbeurteilung gemäß 2002/44/EG siehe ISO/TR 25398:2006

# Abmessungen



	mm
<b>A</b>	2.525
<b>B</b>	2.550
<b>B*</b>	2.750
<b>B1</b>	3.695
<b>B2</b>	2.550
<b>B2*</b>	2.750
<b>C</b>	3.165
<b>D</b>	2.250
<b>E</b>	2.270
<b>H</b>	2.590
<b>I2</b>	425
<b>I5</b>	380
<b>J2</b>	605
<b>J5</b>	585
<b>K</b>	1.230
<b>L</b>	2.540
<b>M</b>	1.100
<b>M1</b>	1.440
<b>Q</b>	350
<b>T1</b>	1.047
<b>T2</b>	1.230
<b>T4</b>	1.097
<b>T5</b>	1.153
<b>U2</b>	4.575
<b>U5</b>	4.740
<b>U6</b>	4.685

\* EW-Unterwagen

E = Heckschwenkradius

Bereifung 10.00-20

Löffel- stiel	Verstellausleger 5,05 m			Monoblockausleger abgewinkelt 5,00 m			
	Schild hinten	Pratzen hinten + Schild vorne	Pratzen hinten + vorne	Schild hinten	Pratzen hinten + Schild vorne	Pratzen hinten + vorne	
m	mm	mm	mm	mm	mm	mm	
<b>V</b>	2,25	6.100	6.000	6.000	5.900	5.800	5.800
	2,45	5.750	5.650	5.650	5.400	5.300	5.600*
	2,65	5.650	5.550	5.900*	5.150*	5.500*	5.500*
<b>W</b>	2,25	3.050	3.050	3.050	3.250	3.250	3.250
	2,45	3.000	3.000	3.000	3.100	3.100	3.100*
	2,65	3.100	3.100	3.100*	3.150*	3.150*	3.150*
<b>X</b>	2,25	8.400	8.350	8.350	8.400	8.300	8.300
	2,45	8.450	8.350	8.350	8.350	8.300	8.600*
	2,65	8.450	8.350	8.650*	8.300*	8.650*	8.600*

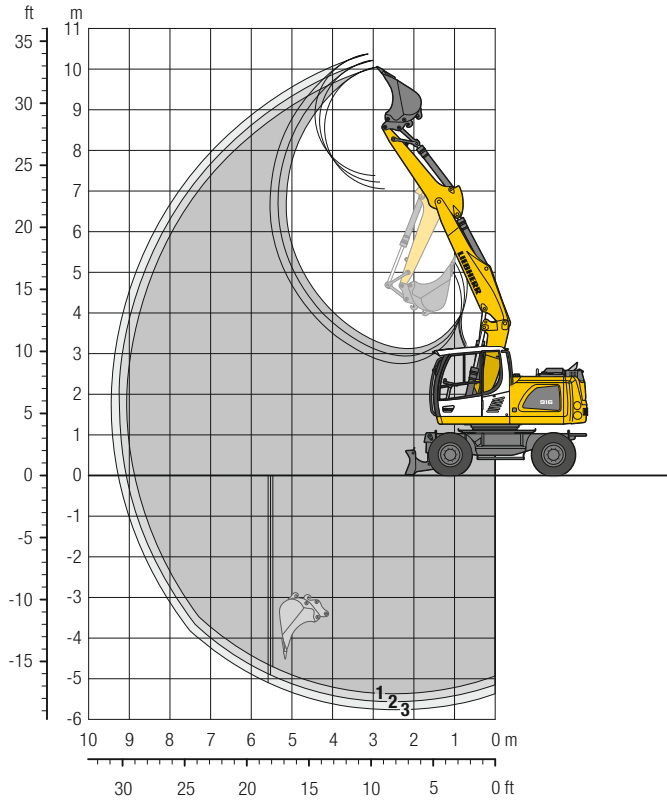
Löffel- stiel	Verstellausleger seitlich verstellbar 5,00 m			Monoblockausleger seitlich verstellbar 4,90 m			
	Schild hinten	Pratzen hinten + Schild vorne	Pratzen hinten + vorne	Schild hinten	Pratzen hinten + Schild vorne	Pratzen hinten + vorne	
m	mm	mm	mm	mm	mm	mm	
<b>V</b>	2,25	6.600	6.500	6.500	6.150	6.050	6.050
	2,45	6.050	5.950	5.950	5.650	5.550	5.850*
	2,65	—	—	—	5.200*	5.550*	5.500*
<b>W</b>	2,25	3.250	3.250	3.250	3.300	3.300	3.300
	2,45	3.200	3.200	3.200	3.150	3.150	3.150*
	2,65	—	—	—	3.050*	3.050*	3.050*
<b>X</b>	2,25	8.350	8.250	8.250	8.250	8.150	8.150
	2,45	8.350	8.300	8.300	8.300	8.200	8.500*
	2,65	—	—	—	8.200	8.550*	8.500*

Ausrüstung dargestellt über Lenkachse

\* Ausrüstung über Starrachse, da günstigere Transportstellung

W = max. Bodenabstand inkl. ca. 150 mm Verschlauchung

# Tieföffel-Ausrüstung mit Verstellausleger 5,05 m



## Grabkurven

mit Schnellwechsler		1	2	3
Löffelstiellänge	m	2,25	2,45	2,65
Max. Grabtiefe	m	5,40	5,60	5,80
Max. Reichweite auf Grundniveau	m	8,90	9,10	9,30
Max. Ausschütthöhe	m	7,05	7,20	7,40
Max. Reichhöhe	m	10,05	10,20	10,40
Min. vorderer Schwenkradius	m	2,61	2,68	2,75

## Grabkräfte

ohne Schnellwechsler		1	2	3
Max. Reißkraft (ISO 6015)	kN	70,2	65,7	61,8
	t	7,2	6,7	6,3
Max. Losbrechkraft (ISO 6015)	kN	86,2	86,2	86,2
	t	8,8	8,8	8,8

Max. Losbrechkraft mit Aufreißlöffel 114,0 kN (11,6 t)

## Einsatzgewicht

Das Einsatzgewicht beinhaltet die Grundmaschine mit 8-fach Bereifung und Zwischenringen, Verstellausleger 5,05 m, Löffelstiel 2,45 m, Schnellwechsler SWA 33 und Tieföffel 850 mm / 0,60 m<sup>3</sup>.

Unterwagenvarianten	Gewicht (kg)
A 916 Litronic mit Schild hinten	16.700
A 916 Litronic mit Prätzen hinten + Schild vorne	17.600
A 916 Litronic mit Prätzen hinten + vorne	17.800
A 916 EW Litronic mit Schild hinten	16.800
A 916 EW Litronic mit Prätzen hinten + Schild vorne	17.800

## Tieföffel Standsicherheit (Sicherheit 75% nach ISO 10567\* eingerechnet)

Schnittbreite mm	Inhalt nach ISO 7451 <sup>1)</sup> m <sup>3</sup>	Gewicht kg	nicht abgestützt			Schild hinten, abgestützt			Prätzen hinten + Schild vorne, abgestützt			Prätzen hinten + vorne, abgestützt			EW nicht abgestützt			EW Schild hinten, abgestützt			EW Prätzen hinten + Schild vorne, abgestützt		
			Stiellänge (m)			Stiellänge (m)			Stiellänge (m)			Stiellänge (m)			Stiellänge (m)			Stiellänge (m)			Stiellänge (m)		
			2,25	2,45	2,65	2,25	2,45	2,65	2,25	2,45	2,65	2,25	2,45	2,65	2,25	2,45	2,65	2,25	2,45	2,65	2,25	2,45	2,65
300 <sup>2)</sup>	0,17	220	■	■	■	■	■	■	■	■	■	■	■	■	■	■	■	■	■	■	■	■	■
400 <sup>2)</sup>	0,24	250	■	■	■	■	■	■	■	■	■	■	■	■	■	■	■	■	■	■	■	■	■
500 <sup>2)</sup>	0,30	290	■	■	■	■	■	■	■	■	■	■	■	■	■	■	■	■	■	■	■	■	■
650 <sup>2)</sup>	0,42	350	■	■	■	■	■	■	■	■	■	■	■	■	■	■	■	■	■	■	■	■	■
850 <sup>2)</sup>	0,60	400	■	■	■	■	■	■	■	■	■	■	■	■	■	■	■	■	■	■	■	■	■
1.050 <sup>2)</sup>	0,80	480	■	■	△	■	■	■	■	■	■	■	■	■	■	■	■	■	■	■	■	■	■
1.250 <sup>2)</sup>	0,95	530	△	△	—	■	△	△	■	■	△	■	△	■	△	■	△	△	■	■	△	■	△
500 <sup>3)</sup>	0,30	310	■	■	■	■	■	■	■	■	■	■	■	■	■	■	■	■	■	■	■	■	■
650 <sup>3)</sup>	0,42	360	■	■	■	■	■	■	■	■	■	■	■	■	■	■	■	■	■	■	■	■	■
850 <sup>3)</sup>	0,60	420	■	■	■	■	■	■	■	■	■	■	■	■	■	■	■	■	■	■	■	■	■
1.050 <sup>3)</sup>	0,80	500	■	△	△	■	■	■	■	■	■	■	■	■	■	■	■	■	■	■	■	■	■
1.250 <sup>3)</sup>	0,95	550	△	△	—	■	△	△	■	■	△	■	△	■	△	■	△	△	■	■	△	■	△
500 <sup>4)</sup>	0,32	280	■	■	■	■	■	■	■	■	■	■	■	■	■	■	■	■	■	■	■	■	■
650 <sup>4)</sup>	0,45	330	■	■	■	■	■	■	■	■	■	■	■	■	■	■	■	■	■	■	■	■	■
850 <sup>4)</sup>	0,65	380	■	■	■	■	■	■	■	■	■	■	■	■	■	■	■	■	■	■	■	■	■
1.050 <sup>4)</sup>	0,85	460	■	△	△	■	■	■	■	■	■	■	■	■	■	■	■	■	■	■	■	■	■
1.250 <sup>4)</sup>	1,05	500	△	—	—	△	△	△	■	■	△	■	△	■	△	■	△	△	■	■	△	■	△

\* mit Sicherheit (75% der statischen Kipplast oder 87% der hydr. Hubkraft) bei max. Reichweite ohne Schnellwechsler, 360° schwenkbar bei geschlossener Pendelachse

<sup>1)</sup> vergleichbar mit SAE (gehäuft)

<sup>2)</sup> Tieföffel mit Zähnen <sup>3)</sup> Tieföffel mit Zähnen in HD-Version <sup>4)</sup> Tieföffel mit Schneide (auch als HD-Version verfügbar)

Tieföffel bis 500 mm Schnittbreite mit eingeschränkter Grabtiefe

maximal zulässiges Materialgewicht ■ = ≤ 1,8 t/m<sup>3</sup>, ■ = ≤ 1,5 t/m<sup>3</sup>, △ = ≤ 1,2 t/m<sup>3</sup>, — = nicht zulässig

# Tragfähigkeit mit Verstellausleger 5,05 m

## Stiel 2,25 m

m	Unterwagen abgestützt		3,0 m		4,5 m		6,0 m		7,5 m		m	
	hinten	vorne	haken	haken	haken	haken	haken	haken	haken	haken		
7,5	—	—	—	—	3,0*	3,0*	—	—	—	—	2,0*	2,0*
	Schild	—	—	—	3,0*	3,0*	—	—	—	—	2,0*	2,0*
	Pratzen	Schild	—	—	3,0*	3,0*	—	—	—	—	2,0*	2,0*
6,0	—	—	—	—	3,8*	3,8*	2,6	2,8*	—	—	1,7*	1,7*
	Schild	—	—	—	3,8*	3,8*	2,8*	2,8*	—	—	1,7*	1,7*
	Pratzen	Schild	—	—	3,8*	3,8*	2,8*	2,8*	—	—	1,7*	1,7*
4,5	—	—	5,0*	5,0*	4,2	4,9*	2,7	4,1*	—	—	1,7*	1,7*
	Schild	—	5,0*	5,0*	4,6	4,9*	2,9	4,1*	—	—	1,7*	1,7*
	Pratzen	Schild	5,0*	5,0*	4,9*	4,9*	4,1*	4,1*	—	—	1,7*	1,7*
3,0	—	—	7,3	10,9*	4,1	6,4	2,6	4,2	1,7	2,4*	1,6	1,7*
	Schild	—	8,1	10,9*	4,5	6,8*	2,9	5,2*	1,9	2,4*	1,7*	1,7*
	Pratzen	Schild	10,9*	10,9*	6,6	6,8*	4,3	5,2*	2,5*	2,5*	1,7*	1,7*
1,5	—	—	7,1	10,8*	4,0	6,3	2,5	4,1	1,6	2,8	1,5	1,8*
	Schild	—	7,9	10,8*	4,4	7,6*	2,8	5,6*	1,8	3,1*	1,7	1,8*
	Pratzen	Schild	10,8*	10,8*	6,5	7,6*	4,2	5,6*	2,9	3,1*	1,8*	1,8*
0	—	—	6,9	11,9*	3,8	6,4	2,4	4,0	1,5	2,5*	1,5	2,1*
	Schild	—	7,8	11,9*	4,3	7,8*	2,6	5,6*	1,7	2,5*	1,7	2,1*
	Pratzen	Schild	12,0*	12,0*	6,5	7,8*	4,1	5,6*	2,5*	2,5*	2,1*	2,1*
-1,5	—	—	6,5	12,4	3,6	6,2	2,2	3,8	—	—	1,7	2,6*
	Schild	—	7,4	12,7*	4,0	7,9*	2,5	5,6*	—	—	1,9	2,6*
	Pratzen	Schild	12,6	12,7*	6,4	7,9*	3,9	5,6*	—	—	2,6*	2,6*
-3,0	—	—	6,3	12,4	3,3	5,9	2,1	3,5*	—	—	2,1	3,4*
	Schild	—	7,2	12,9*	3,7	7,4*	2,4	3,5*	—	—	2,4	3,4*
	Pratzen	Schild	12,7	12,8*	6,1	7,4*	3,5*	3,5*	—	—	3,4*	3,4*
-4,5	—	—	—	—	—	—	—	—	—	—	—	—
	Schild	—	—	—	—	—	—	—	—	—	—	—
	Pratzen	Schild	—	—	—	—	—	—	—	—	—	—

## Stiel 2,45 m

m	Unterwagen abgestützt		3,0 m		4,5 m		6,0 m		7,5 m		m	
	hinten	vorne	haken	haken	haken	haken	haken	haken	haken	haken		
7,5	—	—	—	—	3,0*	3,0*	—	—	—	—	1,8*	1,8*
	Schild	—	—	—	3,0*	3,0*	—	—	—	—	1,8*	1,8*
	Pratzen	Schild	—	—	3,0*	3,0*	—	—	—	—	1,8*	1,8*
6,0	—	—	—	—	3,5*	3,5*	2,6	2,9*	—	—	1,6*	1,6*
	Schild	—	—	—	3,5*	3,5*	2,9*	2,9*	—	—	1,6*	1,6*
	Pratzen	Schild	—	—	3,5*	3,5*	2,9*	2,9*	—	—	1,6*	1,6*
4,5	—	—	—	—	4,2	4,4*	2,7	3,8*	—	—	1,5*	1,5*
	Schild	—	—	—	4,4*	4,4*	2,9	3,8*	—	—	1,5*	1,5*
	Pratzen	Schild	—	—	4,4*	4,4*	3,8*	3,8*	—	—	1,5*	1,5*
3,0	—	—	7,3	10,4*	4,1	6,4	2,7	4,2	1,7	2,8*	1,5	1,5*
	Schild	—	8,1	10,4*	4,5	6,6*	2,9	5,1*	1,9	2,8*	1,5*	1,5*
	Pratzen	Schild	10,4*	10,4*	6,5	6,6*	4,3	5,1*	2,8*	2,8*	1,5*	1,5*
1,5	—	—	7,1	10,7*	4,0	6,3	2,6	4,2	1,6	2,8	1,4	1,6*
	Schild	—	7,9	10,7*	4,4	7,5*	2,8	5,5*	1,8	3,5*	1,6	1,6*
	Pratzen	Schild	10,7*	10,7*	6,4	7,5*	4,3	5,5*	2,9	3,5*	1,6*	1,6*
0	—	—	6,9	11,7*	3,8	6,3	2,4	4,0	1,5	2,7	1,4	1,8*
	Schild	—	7,8	11,7*	4,3	7,7*	2,7	5,6*	1,7	3,3*	1,6	1,8*
	Pratzen	Schild	11,7*	11,7*	6,5	7,7*	4,1	5,6*	2,8	3,3*	1,8*	1,8*
-1,5	—	—	6,5	12,3	3,6	6,3	2,2	3,8	—	—	1,6	2,3*
	Schild	—	7,4	12,6*	4,0	7,8*	2,5	5,6*	—	—	1,8	2,3*
	Pratzen	Schild	12,5	12,6*	6,4	7,9*	3,9	5,6*	—	—	2,3*	2,3*
-3,0	—	—	6,3	12,4	3,3	5,9	2,1	3,7	—	—	1,9	3,2*
	Schild	—	7,2	13,0*	3,7	7,6*	2,4	4,1*	—	—	2,2	3,2*
	Pratzen	Schild	12,8	13,0*	6,1	7,6*	3,8	4,1*	—	—	3,2*	3,2*
-4,5	—	—	—	—	—	—	—	—	—	—	—	—
	Schild	—	—	—	—	—	—	—	—	—	—	—
	Pratzen	Schild	—	—	—	—	—	—	—	—	—	—

 Höhe  360° schwenkbar  über Längsrichtung  max. Reichweite \* begrenzt durch hydr. Hubkraft

Die Traglastwerte sind am Lasthaken des Liebherr-Schnellwechslers SWA 33 ohne Grabwerkzeuge in Tonnen (t) angegeben und gelten auf festem, ebenem Untergrund bei geschlossener Pendelachse. Die Werte quer zum Unterwagen sind 360° schwenkbar. Die Werte längs zum Unterwagen (+/- 15°) sind im nicht abgestützten Zustand über die Lenkachse und im abgestützten Zustand über die Starrachse angegeben. Die Werte gelten bei optimaler Stellung des Verstellzylinders. Die angegebenen Traglastwerte basieren auf der ISO 10567 und betragen max. 75 % der statischen Kipplast oder 87 % der hydraulischen Hubkraft, oder sind begrenzt durch die zulässige Traglast des Lasthakens am Schnellwechsler (max. 5 t). Bei demontiertem Schnellwechsler können sich die Traglasten um bis zu 110 kg erhöhen.

Gemäß der harmonisierten Europäischen Norm EN 474-5 müssen Hydraulikbagger im Hebezeugbetrieb mit entsprechenden Leitungsbruchsicherungen, einer Überlastwarneinrichtung, einem Tragmittel (z. B. Lasthaken) und einer Traglasttabelle ausgerüstet sein.

# Tragfähigkeit mit Verstellausleger 5,05 m

## Stiel 2,65 m

Unterwagen abgestützt		3,0 m		4,5 m		6,0 m		7,5 m		m		
m	hinten	vorne									m	
7,5	–	–			3,0*	3,0*					1,6*	1,6*
	Schild	–			3,0*	3,0*					1,6*	1,6*
	Pratzen	Schild			3,0*	3,0*					1,6*	1,6*
	Pratzen	Pratzen			3,0*	3,0*					1,6*	1,6*
6,0	–	–			3,3*	3,3*	2,7	2,8*			1,4*	1,4*
	Schild	–			3,3*	3,3*	2,8*	2,8*			1,4*	1,4*
	Pratzen	Schild			3,3*	3,3*	2,8*	2,8*			1,4*	1,4*
	Pratzen	Pratzen			3,3*	3,3*	2,8*	2,8*			1,4*	1,4*
4,5	–	–			3,9*	3,9*	2,7	3,6*	1,7	1,9*	1,4*	1,4*
	Schild	–			3,9*	3,9*	3,0	3,6*	1,9*	1,9*	1,4*	1,4*
	Pratzen	Schild			3,9*	3,9*	3,6*	3,6*	1,9*	1,9*	1,4*	1,4*
	Pratzen	Pratzen			3,9*	3,9*	3,6*	3,6*	1,9*	1,9*	1,4*	1,4*
3,0	–	–	7,3	9,9*	4,0	6,4	2,7	4,2	1,7	2,9	1,4*	1,4*
	Schild	–	8,1	9,9*	4,5	6,4*	2,9	4,9*	1,9	2,9*	1,4*	1,4*
	Pratzen	Schild	9,9*	9,9*	6,4*	6,4*	4,3	4,9*	2,9	2,9*	1,4*	1,4*
	Pratzen	Pratzen	9,9*	9,9*	6,4*	6,4*	4,9*	4,9*	2,9*	2,9*	1,4*	1,4*
1,5	–	–	7,1	10,6*	4,0	6,3	2,6	4,2	1,6	2,8	1,3	1,5*
	Schild	–	7,8	10,6*	4,4	7,4*	2,8	5,4*	1,8	3,6*	1,5*	1,5*
	Pratzen	Schild	10,6*	10,6*	6,4	7,4*	4,3	5,4*	2,9	3,6*	1,5*	1,5*
	Pratzen	Pratzen	10,6*	10,6*	7,4*	7,4*	5,1	5,4*	3,6	3,6*	1,5*	1,5*
0	–	–	7,0	11,5*	3,8	6,3	2,4	4,0	1,5	2,7	1,4	1,6*
	Schild	–	7,8	11,5*	4,3	7,7*	2,7	5,5*	1,7	3,7*	1,5	1,6*
	Pratzen	Schild	11,5*	11,5*	6,4	7,7*	4,1	5,5*	2,8	3,7*	1,6*	1,6*
	Pratzen	Pratzen	11,5*	11,5*	7,7	7,7*	5,1	5,5*	3,5	3,7*	1,6*	1,6*
-1,5	–	–	6,5	12,2	3,6	6,3	2,2	3,8			1,5	2,0*
	Schild	–	7,4	12,5*	4,0	7,8*	2,5	5,6*			1,7	2,0*
	Pratzen	Schild	12,4	12,5*	6,4	7,8*	3,9	5,6*			2,0*	2,0*
	Pratzen	Pratzen	12,5*	12,5*	7,8	7,8*	4,9	5,6*			2,0*	2,0*
-3,0	–	–	6,3	12,4	3,3	6,0	2,1	3,7			1,8	2,8*
	Schild	–	7,2	13,0*	3,7	7,8*	2,4	4,5*			2,1	2,8*
	Pratzen	Schild	12,8	13,0*	6,1	7,8*	3,8	4,5*			2,8*	2,8*
	Pratzen	Pratzen	13,0*	13,0*	7,8*	7,8*	4,5*	4,5*			2,8*	2,8*
-4,5	–	–	6,1	8,5*							4,3	6,0*
	Schild	–	7,0	8,5*							4,9	6,0*
	Pratzen	Schild	8,5*	8,5*							6,0*	6,0*
	Pratzen	Pratzen	8,5*	8,5*							6,0*	6,0*

 **Höhe**  **360° schwenkbar**  **über Längsrichtung**  **max. Reichweite** \* **begrenzt durch hydr. Hubkraft**

Die Traglastwerte sind am Lasthaken des Liebherr-Schnellwechslers SWA 33 ohne Grabwerkzeuge in Tonnen (t) angegeben und gelten auf festem, ebenem Untergrund bei geschlossener Pendelachse. Die Werte quer zum Unterwagen sind 360° schwenkbar. Die Werte längs zum Unterwagen (+/- 15°) sind im nicht abgestützten Zustand über die Lenkachse und im abgestützten Zustand über die Starrachse angegeben. Die Werte gelten bei optimaler Stellung des Verstellzylinders. Die angegebenen Traglastwerte basieren auf der ISO 10567 und betragen max. 75 % der statischen Kipplast oder 87 % der hydraulischen Hubkraft, oder sind begrenzt durch die zulässige Traglast des Lasthakens am Schnellwechsler (max. 5 t). Bei demontiertem Schnellwechsler können sich die Traglasten um bis zu 110 kg erhöhen.

Gemäß der harmonisierten Europäischen Norm EN 474-5 müssen Hydraulikbagger im Hebezeugbetrieb mit entsprechenden Leitungsbruchsicherungen, einer Überlastwarneinrichtung, einem Tragmittel (z. B. Lasthaken) und einer Traglasttabelle ausgerüstet sein.

# Tragfähigkeit mit Verstellausleger 5,05 m, EW-Unterwagen

Stiel 2,25 m													
m	Unterwagen abgestützt		3,0 m		4,5 m		6,0 m		7,5 m		m		
	hinten	vorne											
7,5	–	–			3,0*	3,0*					2,0*	2,0*	5,1
	Schild	–			3,0*	3,0*					2,0*	2,0*	
	Pratzen	Schild			3,0*	3,0*					2,0*	2,0*	
6,0	–	–			3,8*	3,8*	2,8*	2,8*			1,7*	1,7*	6,5
	Schild	–			3,8*	3,8*	2,8*	2,8*			1,7*	1,7*	
	Pratzen	Schild			3,8*	3,8*	2,8*	2,8*			1,7*	1,7*	
4,5	–	–	5,0*	5,0*	4,6	4,9*	2,9	4,1*			1,7*	1,7*	7,3
	Schild	–	5,0*	5,0*	4,9*	4,9*	3,2	4,1*			1,7*	1,7*	
	Pratzen	Schild	5,0*	5,0*	4,9*	4,9*	4,1*	4,1*			1,7*	1,7*	
3,0	–	–	8,1	10,9*	4,5	6,5	2,9	4,3	1,9	2,4*	1,7*	1,7*	7,7
	Schild	–	9,0	10,9*	4,9	6,8*	3,2	5,2*	2,1	2,4*	1,7*	1,7*	
	Pratzen	Schild	10,9*	10,9*	6,8*	6,8*	4,5	5,2*	2,5*	2,5*	1,7*	1,7*	
1,5	–	–	7,9	10,8*	4,4	6,4	2,8	4,2	1,8	2,8	1,7	1,8*	7,8
	Schild	–	8,8	10,8*	4,9	7,6*	3,1	5,6*	2,0	3,1*	1,8*	1,8*	
	Pratzen	Schild	10,8*	10,8*	6,8	7,6*	4,5	5,6*	3,0	3,1*	1,8*	1,8*	
0	–	–	7,8	11,9*	4,3	6,4	2,6	4,0	1,7	2,5*	1,7	2,1*	7,6
	Schild	–	8,9	11,9*	4,8	7,8*	3,0	5,6*	2,0	2,5*	1,9	2,1*	
	Pratzen	Schild	12,0*	12,0*	6,8	7,8*	4,3	5,6*	2,5*	2,5*	2,1*	2,1*	
–1,5	–	–	7,4	12,5	4,0	6,3	2,5	3,9			1,9	2,6*	7,0
	Schild	–	8,4	12,7*	4,5	7,9*	2,8	5,6*			2,1	2,6*	
	Pratzen	Schild	12,7*	12,7*	6,8	7,9*	4,2	5,6*			2,6*	2,6*	
–3,0	–	–	7,2	12,5	3,7	6,0	2,4	3,5*			2,4	3,4*	6,0
	Schild	–	8,2	12,9*	4,2	7,4*	2,7	3,5*			2,7	3,4*	
	Pratzen	Schild	12,8*	12,8*	6,5	7,4*	3,5*	3,5*			3,4*	3,4*	
–4,5	–	–											
	Schild	–											
	Pratzen	Schild											

Stiel 2,45 m													
m	Unterwagen abgestützt		3,0 m		4,5 m		6,0 m		7,5 m		m		
	hinten	vorne											
7,5	–	–			3,0*	3,0*					1,8*	1,8*	5,4
	Schild	–			3,0*	3,0*					1,8*	1,8*	
	Pratzen	Schild			3,0*	3,0*					1,8*	1,8*	
6,0	–	–			3,5*	3,5*	2,9*	2,9*			1,6*	1,6*	6,7
	Schild	–			3,5*	3,5*	2,9*	2,9*			1,6*	1,6*	
	Pratzen	Schild			3,5*	3,5*	2,9*	2,9*			1,6*	1,6*	
4,5	–	–			4,4*	4,4*	2,9	3,8*			1,5*	1,5*	7,5
	Schild	–			4,4*	4,4*	3,2	3,8*			1,5*	1,5*	
	Pratzen	Schild			4,4*	4,4*	3,8*	3,8*			1,5*	1,5*	
3,0	–	–	8,1	10,4*	4,5	6,5	2,9	4,3	1,9	2,8*	1,5*	1,5*	7,9
	Schild	–	9,0	10,4*	4,9	6,6*	3,2	5,1*	2,1	2,8*	1,5*	1,5*	
	Pratzen	Schild	10,4*	10,4*	6,6*	6,6*	4,5	5,1*	2,8*	2,8*	1,5*	1,5*	
1,5	–	–	7,9	10,7*	4,4	6,4	2,8	4,2	1,8	2,8	1,6	1,6*	8,0
	Schild	–	8,7	10,7*	4,8	7,5*	3,1	5,5*	2,0	3,5*	1,6*	1,6*	
	Pratzen	Schild	10,7*	10,7*	6,7	7,5*	4,5	5,5*	3,0	3,5*	1,6*	1,6*	
0	–	–	7,8	11,7*	4,3	6,4	2,7	4,0	1,7	2,7	1,6	1,8*	7,8
	Schild	–	8,8	11,7*	4,8	7,7*	3,0	5,6*	2,0	3,3*	1,8*	1,8*	
	Pratzen	Schild	11,7*	11,7*	6,8	7,7*	4,3	5,6*	2,9	3,3*	1,8*	1,8*	
–1,5	–	–	7,4	12,4	4,0	6,3	2,5	3,9			1,8	2,3*	7,2
	Schild	–	8,4	12,6*	4,5	7,8*	2,8	5,6*			2,0	2,3*	
	Pratzen	Schild	12,6*	12,6*	6,8	7,9*	4,2	5,6*			2,3*	2,3*	
–3,0	–	–	7,2	12,6	3,7	6,0	2,4	3,8			2,2	3,2*	6,3
	Schild	–	8,3	13,0*	4,2	7,6*	2,7	4,1*			2,5	3,2*	
	Pratzen	Schild	13,0*	13,0*	6,5	7,6*	4,1	4,1*			3,2*	3,2*	
–4,5	–	–											
	Schild	–											
	Pratzen	Schild											

 Höhe  360° schwenkbar  über Längsrichtung  max. Reichweite \* begrenzt durch hydr. Hubkraft

Die Traglastwerte sind am Lasthaken des Liebherr-Schnellwechslers SWA 33 ohne Grabwerkzeuge in Tonnen (t) angegeben und gelten auf festem, ebenem Untergrund bei geschlossener Pendelachse. Die Werte quer zum Unterwagen sind 360° schwenkbar. Die Werte längs zum Unterwagen (+/- 15°) sind im nicht abgestützten Zustand über die Lenkachse und im abgestützten Zustand über die Starrachse angegeben. Die Werte gelten bei optimaler Stellung des Verstellzylinders. Die angegebenen Traglastwerte basieren auf der ISO 10567 und betragen max. 75 % der statischen Kipplast oder 87 % der hydraulischen Hubkraft, oder sind begrenzt durch die zulässige Traglast des Lasthakens am Schnellwechsler (max. 5 t). Bei demontiertem Schnellwechsler können sich die Traglasten um bis zu 110 kg erhöhen.

Gemäß der harmonisierten Europäischen Norm EN 474-5 müssen Hydraulikbagger im Hebezeugbetrieb mit entsprechenden Leitungsbruchsicherungen, einer Überlastwarneinrichtung, einem Tragmittel (z. B. Lasthaken) und einer Traglasttabelle ausgerüstet sein.

# Tragfähigkeit

## mit Verstellausleger 5,05 m, EW-Unterwagen

### Stiel 2,65 m

m	Unterwagen abgestützt		3,0 m		4,5 m		6,0 m		7,5 m		m	
	hinten	vorne										
7,5	–	–			3,0*	3,0*					1,6*	1,6*
	Schild	–			3,0*	3,0*					1,6*	1,6*
	Pratzen	Schild			3,0*	3,0*					1,6*	1,6*
6,0	–	–			3,3*	3,3*	2,8*	2,8*			1,4*	1,4*
	Schild	–			3,3*	3,3*	2,8*	2,8*			1,4*	1,4*
	Pratzen	Schild			3,3*	3,3*	2,8*	2,8*			1,4*	1,4*
4,5	–	–			3,9*	3,9*	3,0	3,6*	1,9*	1,9*	1,4*	1,4*
	Schild	–			3,9*	3,9*	3,2	3,6*	1,9*	1,9*	1,4*	1,4*
	Pratzen	Schild			3,9*	3,9*	3,6*	3,6*	1,9*	1,9*	1,4*	1,4*
3,0	–	–	8,1	9,9*	4,5	6,4*	2,9	4,2	1,9	2,9	1,4*	1,4*
	Schild	–	9,0	9,9*	4,9	6,4*	3,2	4,9*	2,1	2,9*	1,4*	1,4*
	Pratzen	Schild	9,9*	9,9*	6,4*	6,4*	4,5	4,9*	2,9*	2,9*	1,4*	1,4*
1,5	–	–	7,8	10,6*	4,4	6,3	2,8	4,2	1,8	2,8	1,5*	1,5*
	Schild	–	8,7	10,6*	4,8	7,4*	3,1	5,4*	2,1	3,6*	1,5*	1,5*
	Pratzen	Schild	10,6*	10,6*	6,7	7,4*	4,5	5,4*	3,0	3,6*	1,5*	1,5*
0	–	–	7,8	11,5*	4,3	6,3	2,7	4,1	1,7	2,7	1,5	1,6*
	Schild	–	8,7	11,5*	4,8	7,7*	3,0	5,5*	2,0	3,7*	1,6*	1,6*
	Pratzen	Schild	11,5*	11,5*	6,7	7,7*	4,3	5,5*	2,9	3,7*	1,6*	1,6*
–1,5	–	–	7,4	12,3	4,0	6,3	2,5	3,9			1,7	2,0*
	Schild	–	8,4	12,5*	4,5	7,8*	2,8	5,6*			1,9	2,0*
	Pratzen	Schild	12,5*	12,5*	6,8	7,8*	4,2	5,6*			2,0*	2,0*
–3,0	–	–	7,2	12,6	3,7	6,0	2,4	3,8			2,0	2,8*
	Schild	–	8,3	13,0*	4,2	7,8*	2,7	4,5*			2,3	2,8*
	Pratzen	Schild	13,0*	13,0*	6,5	7,8*	4,0	4,5*			2,8*	2,8*
–4,5	–	–	6,9	8,5*							4,9	6,0*
	Schild	–	8,0	8,5*							5,6	6,0*
	Pratzen	Schild	8,5*	8,5*							6,0*	6,0*

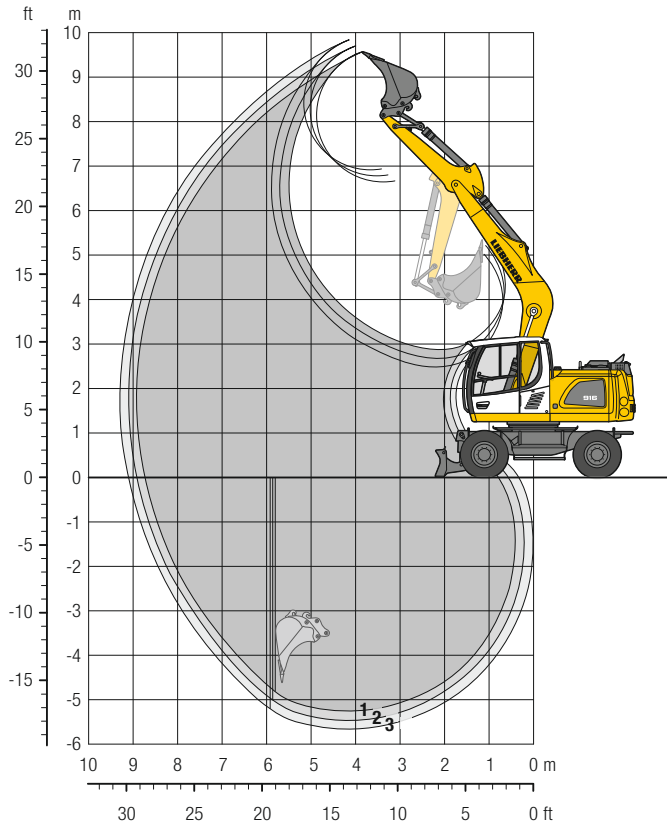
 Höhe  360° schwenkbar  über Längsrichtung  max. Reichweite \* begrenzt durch hydr. Hubkraft

Die Traglastwerte sind am Lasthaken des Liebherr-Schnellwechslers SWA 33 ohne Grabwerkzeuge in Tonnen (t) angegeben und gelten auf festem, ebenem Untergrund bei geschlossener Pendelachse. Die Werte quer zum Unterwagen sind 360° schwenkbar. Die Werte längs zum Unterwagen (+/- 15°) sind im nicht abgestützten Zustand über die Lenkachse und im abgestützten Zustand über die Starrachse angegeben. Die Werte gelten bei optimaler Stellung des Verstellzylinders. Die angegebenen Traglastwerte basieren auf der ISO 10567 und betragen max. 75 % der statischen Kipplast oder 87 % der hydraulischen Hubkraft, oder sind begrenzt durch die zulässige Traglast des Lasthakens am Schnellwechsler (max. 5 t). Bei demontiertem Schnellwechsler können sich die Traglasten um bis zu 110 kg erhöhen.

Gemäß der harmonisierten Europäischen Norm EN 474-5 müssen Hydraulikbagger im Hebezeugbetrieb mit entsprechenden Leitungsbruchsicherungen, einer Überlastwarneinrichtung, einem Tragmittel (z. B. Lasthaken) und einer Traglasttabelle ausgerüstet sein.



# Tieföffel-Ausrüstung mit Monoblockausleger abgewinkelt 5,00 m



## Grabkurven

mit Schnellwechsler	1	2	3
Löffelstiellänge	m 2,25	2,45	2,65
Max. Grabtiefe	m 5,25	5,45	5,65
Max. Reichweite auf Grundniveau	m 8,75	8,95	9,15
Max. Ausschütthöhe	m 6,65	6,80	6,95
Max. Reichhöhe	m 9,55	9,70	9,85
Min. vorderer Schwenkradius	m 2,54	2,58	2,61

## Grabkräfte

ohne Schnellwechsler	1	2	3
Max. Reißkraft (ISO 6015)	kN 70,2	65,7	61,8
	t 7,2	6,7	6,3
Max. Losbrechkraft (ISO 6015)	kN 86,2	86,2	86,2
	t 8,8	8,8	8,8

Max. Losbrechkraft mit Aufreißlöffel 114,0 kN (11,6 t)

## Einsatzgewicht

Das Einsatzgewicht beinhaltet die Grundmaschine mit 8-fach Bereifung und Zwischenringen, Monoblockausleger abgewinkelt 5,00 m, Löffelstiel 2,45 m, Schnellwechsler SWA 33 und Tieföffel 850 mm/0,60 m<sup>3</sup>.

Unterwagenvarianten	Gewicht (kg)
A 916 Litronic mit Schild hinten	16.400
A 916 Litronic mit Pratzen hinten + Schild vorne	17.400
A 916 Litronic mit Pratzen hinten + vorne	17.600

## Tieföffel Standsicherheit (Sicherheit 75% nach ISO 10567\* eingerechnet)

Schnittbreite mm	Inhalt nach ISO 7451 <sup>1)</sup> m <sup>3</sup>	Gewicht kg	nicht abgestützt			Schild hinten, abgestützt			Pratzen hinten + Schild vorne, abgestützt			Pratzen hinten + vorne, abgestützt		
			Stiellänge (m)			Stiellänge (m)			Stiellänge (m)			Stiellänge (m)		
			2,25	2,45	2,65	2,25	2,45	2,65	2,25	2,45	2,65	2,25	2,45	2,65
300 <sup>2)</sup>	0,17	220	■	■	■	■	■	■	■	■	■	■	■	
400 <sup>2)</sup>	0,24	250	■	■	■	■	■	■	■	■	■	■	■	
500 <sup>2)</sup>	0,30	290	■	■	■	■	■	■	■	■	■	■	■	
650 <sup>2)</sup>	0,42	350	■	■	■	■	■	■	■	■	■	■	■	
850 <sup>2)</sup>	0,60	400	■	■	■	■	■	■	■	■	■	■	■	
1.050 <sup>2)</sup>	0,80	480	■	■	△	■	■	■	■	■	■	■	■	
1.250 <sup>2)</sup>	0,95	530	△	△	—	■	■	■	■	■	■	■	■	
500 <sup>3)</sup>	0,30	310	■	■	■	■	■	■	■	■	■	■	■	
650 <sup>3)</sup>	0,42	360	■	■	■	■	■	■	■	■	■	■	■	
850 <sup>3)</sup>	0,60	420	■	■	■	■	■	■	■	■	■	■	■	
1.050 <sup>3)</sup>	0,80	500	■	■	△	■	■	■	■	■	■	■	■	
1.250 <sup>3)</sup>	0,95	550	△	△	—	■	■	△	■	■	△	■	△	
500 <sup>4)</sup>	0,32	280	■	■	■	■	■	■	■	■	■	■	■	
650 <sup>4)</sup>	0,45	330	■	■	■	■	■	■	■	■	■	■	■	
850 <sup>4)</sup>	0,65	380	■	■	■	■	■	■	■	■	■	■	■	
1.050 <sup>4)</sup>	0,85	460	■	△	△	■	■	■	■	■	■	■	■	
1.250 <sup>4)</sup>	1,05	500	△	—	—	△	△	△	■	■	△	■	△	

\* mit Sicherheit (75% der statischen Kipplast oder 87% der hydr. Hubkraft) bei max. Reichweite ohne Schnellwechsler, 360° schwenkbar bei geschlossener Pendelachse

<sup>1)</sup> vergleichbar mit SAE (gehäuft)

<sup>2)</sup> Tieföffel mit Zähnen <sup>3)</sup> Tieföffel mit Zähnen in HD-Version <sup>4)</sup> Tieföffel mit Schneide (auch als HD-Version verfügbar)

Tieföffel bis 500 mm Schnittbreite mit eingeschränkter Grabtiefe

maximal zulässiges Materialgewicht ■ = ≤ 1,8 t/m<sup>3</sup>, ■ = ≤ 1,5 t/m<sup>3</sup>, △ = ≤ 1,2 t/m<sup>3</sup>, — = nicht zulässig

# Tragfähigkeit mit Monoblockausleger abgewinkelt 5,00 m

		Stiel 2,25 m		3,0 m		4,5 m		6,0 m		7,5 m			
m	Unterwagen abgestützt	3,0 m		4,5 m		6,0 m		7,5 m		7,5 m		m	
	hinten	vorne	hinten	vorne	hinten	vorne	hinten	vorne	hinten	vorne			
7,5	Schild	—	—	2,5*	2,5*	—	—	—	—	1,9*	1,9*	4,8	
	Pratzen	—	Schild	2,5*	2,5*	—	—	—	—	1,9*	1,9*		
	Pratzen	Schild	Pratzen	2,5*	2,5*	—	—	—	—	1,9*	1,9*		
6,0	Schild	—	—	3,8*	3,8*	2,3*	2,3*	—	—	1,7*	1,7*	6,2	
	Pratzen	—	Schild	3,8*	3,8*	2,3*	2,3*	—	—	1,7*	1,7*		
	Pratzen	Schild	Pratzen	3,8*	3,8*	2,3*	2,3*	—	—	1,7*	1,7*		
4,5	Schild	—	—	4,0	4,6*	2,5	3,9*	—	—	1,7*	1,7*	7,1	
	Pratzen	—	Schild	4,5	4,6*	2,8	3,9*	—	—	1,7*	1,7*		
	Pratzen	Schild	Pratzen	4,6*	4,6*	3,9*	3,9*	—	—	1,7*	1,7*		
3,0	Schild	—	—	6,6	9,3*	3,7	5,9*	2,4	4,0	1,7*	1,7*	7,5	
	Pratzen	—	Schild	7,5	9,3*	4,1	5,9*	2,7	4,7*	1,7*	1,7*		
	Pratzen	Schild	Pratzen	9,3*	9,3*	5,9*	5,9*	4,1	4,7*	1,7*	1,7*		
1,5	Schild	—	—	4,0*	4,0*	3,3	5,9	2,2	3,9	1,6	2,4*	7,6	
	Pratzen	—	Schild	4,0*	4,0*	3,7	7,1*	2,5	5,2*	1,8	2,4*		
	Pratzen	Schild	Pratzen	4,0*	4,0*	6,1	7,1*	4,0	5,2*	2,4*	2,4*		
0	Schild	—	—	5,3*	5,3*	3,1	5,7	2,1	3,7	1,6	2,2*	7,4	
	Pratzen	—	Schild	5,3*	5,3*	3,5	7,7*	2,4	5,6*	2,2*	2,2*		
	Pratzen	Schild	Pratzen	5,3*	5,3*	5,8	7,7*	3,8	5,6*	2,2*	2,2*		
-1,5	Schild	—	—	5,5	7,9*	3,0	5,6	2,0	3,7	1,7	2,9*	6,8	
	Pratzen	—	Schild	6,3	7,9*	3,4	7,5*	2,3	5,5*	2,0	2,9*		
	Pratzen	Schild	Pratzen	7,9*	7,9*	5,7	7,5*	3,8	5,5*	2,9*	2,9*		
-3,0	Schild	—	—	5,6	9,4*	3,1	5,6	—	—	2,2	3,9	5,8	
	Pratzen	—	Schild	6,5	9,4*	3,5	6,5*	—	—	2,5	4,7*		
	Pratzen	Schild	Pratzen	9,4*	9,4*	5,8	6,5*	—	—	4,0	4,7*		
-4,5	Schild	—	—	—	—	—	—	—	—	—	—		
	Pratzen	—	Schild	—	—	—	—	—	—	—	—		
	Pratzen	Schild	Pratzen	—	—	—	—	—	—	—	—		

		Stiel 2,45 m		3,0 m		4,5 m		6,0 m		7,5 m			
m	Unterwagen abgestützt	3,0 m		4,5 m		6,0 m		7,5 m		7,5 m		m	
	hinten	vorne	hinten	vorne	hinten	vorne	hinten	vorne	hinten	vorne			
7,5	Schild	—	—	2,6*	2,6*	—	—	—	—	1,7*	1,7*	5,1	
	Pratzen	—	Schild	2,6*	2,6*	—	—	—	—	1,7*	1,7*		
	Pratzen	Schild	Pratzen	2,6*	2,6*	—	—	—	—	1,7*	1,7*		
6,0	Schild	—	—	—	—	2,5*	2,5*	—	—	1,5*	1,5*	6,5	
	Pratzen	—	Schild	—	—	2,5*	2,5*	—	—	1,5*	1,5*		
	Pratzen	Schild	Pratzen	—	—	2,5*	2,5*	—	—	1,5*	1,5*		
4,5	Schild	—	—	4,1	4,4*	2,5	3,7*	—	—	1,5*	1,5*	7,3	
	Pratzen	—	Schild	4,4*	4,4*	2,8	3,7*	—	—	1,5*	1,5*		
	Pratzen	Schild	Pratzen	4,4*	4,4*	3,7*	3,7*	—	—	1,5*	1,5*		
3,0	Schild	—	—	6,7	8,7*	3,7	5,6*	2,4	4,0	1,6	2,2*	7,7	
	Pratzen	—	Schild	7,6	8,7*	4,1	5,6*	2,7	4,5*	1,9	2,2*		
	Pratzen	Schild	Pratzen	8,7*	8,7*	5,6*	5,6*	4,1	4,5*	2,2*	2,2*		
1,5	Schild	—	—	4,7*	4,7*	3,3	5,9	2,2	3,8	1,6	2,8	7,8	
	Pratzen	—	Schild	4,7*	4,7*	3,7	6,9*	2,5	5,1*	1,8	2,9*		
	Pratzen	Schild	Pratzen	4,7*	4,7*	6,1	6,9*	4,0	5,1*	2,8	2,9*		
0	Schild	—	—	5,3*	5,3*	3,1	5,6	2,1	3,7	1,5	2,4*	7,6	
	Pratzen	—	Schild	5,3*	5,3*	3,5	7,6*	2,3	5,5*	1,7	2,4*		
	Pratzen	Schild	Pratzen	5,3*	5,3*	5,8	7,6*	3,8	5,5*	2,4*	2,4*		
-1,5	Schild	—	—	5,4	7,6*	3,0	5,5	2,0	3,6	—	—	7,0	
	Pratzen	—	Schild	6,3	7,6*	3,4	7,5*	2,3	5,5*	—	—		
	Pratzen	Schild	Pratzen	7,6*	7,6*	5,7	7,5*	3,7	5,5*	—	—		
-3,0	Schild	—	—	5,5	9,7*	3,0	5,6	2,0	3,7	—	—	6,1	
	Pratzen	—	Schild	6,4	9,7*	3,4	6,7*	2,3	4,6*	—	—		
	Pratzen	Schild	Pratzen	9,7*	9,7*	5,7	6,7*	3,8	4,6*	—	—		
-4,5	Schild	—	—	—	—	—	—	—	—	—	—		
	Pratzen	—	Schild	—	—	—	—	—	—	—	—		
	Pratzen	Schild	Pratzen	—	—	—	—	—	—	—	—		

 Höhe  360° schwenkbar  über Längsrichtung  max. Reichweite \* begrenzt durch hydr. Hubkraft

Die Traglastwerte sind am Lasthaken des Liebherr-Schnellwechslers SWA 33 ohne Grabwerkzeuge in Tonnen (t) angegeben und gelten auf festem, ebenem Untergrund bei geschlossener Pendelachse. Die Werte quer zum Unterwagen sind 360° schwenkbar. Die Werte längs zum Unterwagen (+/- 15°) sind im nicht abgestützten Zustand über die Lenkachse und im abgestützten Zustand über die Starrachse angegeben. Die angegebenen Traglastwerte basieren auf der ISO 10567 und betragen max. 75% der statischen Kipplast oder 87% der hydraulischen Hubkraft, oder sind begrenzt durch die zulässige Traglast des Lasthakens am Schnellwechsler (max. 5 t). Bei demontiertem Schnellwechsler können sich die Traglasten um bis zu 110 kg erhöhen.

Gemäß der harmonisierten Europäischen Norm EN 474-5 müssen Hydraulikbagger im Hebezeugbetrieb mit entsprechenden Leitungsbruchsicherungen, einer Überlastwarneinrichtung, einem Tragmittel (z. B. Lasthaken) und einer Traglasttabelle ausgerüstet sein.

## Stiel 2,65 m

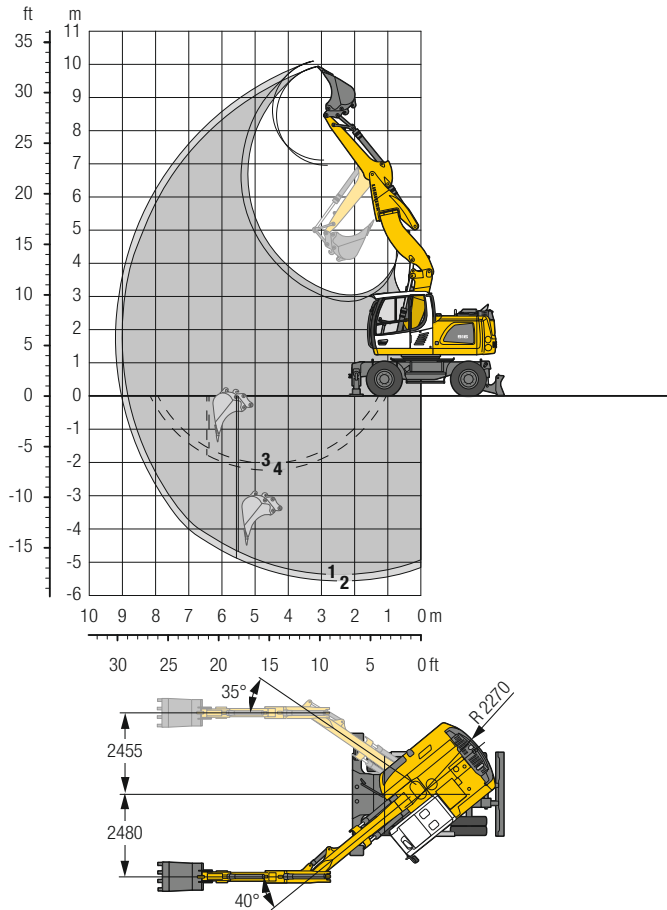
Unterwagen abgestützt		3,0 m		4,5 m		6,0 m		7,5 m		m		
m	hinten	vorne									m	
7,5	–	–								1,6*	1,6*	
	Schild	–								1,6*	1,6*	
	Pratzen	Schild								1,6*	1,6*	
6,0	–	–								1,4*	1,4*	
	Schild	–				2,6*	2,6*			1,4*	1,4*	
	Pratzen	Schild				2,6*	2,6*			1,4*	1,4*	
4,5	–	–			4,0*	4,0*	2,6	3,5*			1,4*	1,4*
	Schild	–			4,0*	4,0*	2,8	3,5*			1,4*	1,4*
	Pratzen	Schild			4,0*	4,0*	3,5*	3,5*			1,4*	1,4*
3,0	–	–	6,9	8,1*	3,7	5,4*	2,4	4,1	1,6	2,5*	1,4*	1,4*
	Schild	–	7,8	8,1*	4,2	5,4*	2,7	4,4*	1,8	2,5*	1,4*	1,4*
	Pratzen	Schild	8,1*	8,1*	5,4*	5,4*	4,2	4,4*	2,5*	2,5*	1,4*	1,4*
1,5	–	–	5,5*	5,5*	3,3	5,9	2,2	3,8	1,6	2,7	1,4	1,5*
	Schild	–	5,5*	5,5*	3,7	6,7*	2,5	5,0*	1,8	3,1*	1,5*	1,5*
	Pratzen	Schild	5,5*	5,5*	6,1	6,7*	3,9	5,0*	2,8	3,1*	1,5*	1,5*
0	–	–	5,4*	5,4*	3,0	5,6	2,1	3,7	1,5	2,7	1,4	1,8*
	Schild	–	5,4*	5,4*	3,5	7,5*	2,3	5,4*	1,7	3,0*	1,6	1,8*
	Pratzen	Schild	5,4*	5,4*	5,8	7,5*	3,8	5,4*	2,7	3,0*	1,8*	1,8*
-1,5	–	–	5,4*	5,4*	7,5	7,5*	4,8	5,4*	3,0*	3,0*	1,8*	1,8*
	Schild	–	5,4	7,3*	2,9	5,5	2,0	3,6			1,5	2,2*
	Pratzen	Schild	6,2	7,3*	3,4	7,6*	2,3	5,5*			1,7	2,2*
-3,0	–	–	7,3*	7,3*	5,7	7,6*	3,7	5,5*			2,2*	2,2*
	Schild	–	7,3*	7,3*	7,4	7,6*	4,7	5,5*			2,2*	2,2*
	Pratzen	Schild	5,5	10,0*	3,0	5,5	2,0	3,6			1,9	3,3*
-4,5	–	–	6,3	10,0*	3,4	6,8*	2,3	4,8*			2,1	3,3*
	Schild	–	10,0*	10,0*	5,7	6,8*	3,7	4,8*			3,3*	3,3*
	Pratzen	Schild	10,0*	10,0*	6,8*	6,8*	4,7	4,8*			3,3*	3,3*
4,7	–	–			3,1	4,7*					3,0	4,5*
	Schild	–			3,6	4,7*					3,4	4,5*
	Pratzen	Schild			4,7*	4,7*					4,5*	4,5*
4,7	–	–			4,7*	4,7*					4,5*	4,5*
	Schild	–										
	Pratzen	Schild										

 Höhe
  360° schwenkbar
  über Längsrichtung
  max. Reichweite
 \* begrenzt durch hydr. Hubkraft

Die Traglastwerte sind am Lasthaken des Liebherr-Schnellwechslers SWA 33 ohne Grabwerkzeuge in Tonnen (t) angegeben und gelten auf festem, ebenem Untergrund bei geschlossener Pendelachse. Die Werte quer zum Unterwagen sind 360° schwenkbar. Die Werte längs zum Unterwagen (+/- 15°) sind im nicht abgestützten Zustand über die Lenkachse und im abgestützten Zustand über die Starrachse angegeben. Die angegebenen Traglastwerte basieren auf der ISO 10567 und betragen max. 75% der statischen Kipplast oder 87% der hydraulischen Hubkraft, oder sind begrenzt durch die zulässige Traglast des Lasthakens am Schnellwechsler (max. 5 t). Bei demontiertem Schnellwechsler können sich die Traglasten um bis zu 110 kg erhöhen.

Gemäß der harmonisierten Europäischen Norm EN 474-5 müssen Hydraulikbagger im Hebezeugbetrieb mit entsprechenden Leitungsbruchsicherungen, einer Überlastwarneinrichtung, einem Tragmittel (z. B. Lasthaken) und einer Traglasttabelle ausgerüstet sein.

# Tieföffel-Ausrüstung mit Verstellausleger seitlich verstellbar 5,00 m



## Grabkurven

mit Schnellwechsler	1	2
Löffelstiellänge	m 2,25	2,45
Max. Grabtiefe	m 5,40	5,60
Max. Reichweite auf Grundniveau	m 8,85	9,05
Max. Ausschütthöhe	m 6,95	7,10
Max. Reichhöhe	m 9,95	10,10
Min. vorderer Schwenkradius	m 2,60	2,66

1 mit Stiel 2,25 m  
2 mit Stiel 2,45 m  
bei Geradstellung des Auslegers

3 mit Stiel 2,25 m  
4 mit Stiel 2,45 m  
bei max. seitlicher Auslegerverstellung, für senkrechte Grabenwände

## Grabkräfte

ohne Schnellwechsler	1	2
Max. Reißkraft (ISO 6015)	kN 70,2	65,7
	t 7,2	6,7
Max. Losbrechkraft (ISO 6015)	kN 86,2	86,2
	t 8,8	8,8

Max. Losbrechkraft mit Aufreißlöffel 114,0 kN (11,6 t)

## Einsatzgewicht

Das Einsatzgewicht beinhaltet die Grundmaschine mit 8-fach Bereifung und Zwischenringen, Verstellausleger seitlich verstellbar 5,00 m, Löffelstiel 2,45 m, Schnellwechsler SWA 33 und Tieföffel 850 mm / 0,60 m<sup>3</sup>.

Unterswagenvarianten	Gewicht (kg)
A 916 Litronic mit Schild hinten	17.300
A 916 Litronic mit Pratzen hinten + Schild vorne	18.200
A 916 Litronic mit Pratzen hinten + vorne	18.400
A 916 EW Litronic mit Schild hinten	17.400
A 916 EW Litronic mit Pratzen hinten + Schild vorne	18.400

## Tieföffel Standsicherheit (Sicherheit 75% nach ISO 10567\* eingerechnet)

Schnittbreite mm	Inhalt nach ISO 7451 <sup>1)</sup> m <sup>3</sup>	Gewicht kg	nicht abgestützt		Schild hinten, abgestützt		Pratzen hinten + Schild vorne, abgestützt		Pratzen hinten + vorne, abgestützt		EW nicht abgestützt		EW Schild hinten, abgestützt		EW Pratzen hinten + Schild vorne, abgestützt	
			Stiellänge (m)		Stiellänge (m)		Stiellänge (m)		Stiellänge (m)		Stiellänge (m)		Stiellänge (m)		Stiellänge (m)	
			2,25	2,45	2,25	2,45	2,25	2,45	2,25	2,45	2,25	2,45	2,25	2,45	2,25	2,45
400 <sup>2)</sup>	0,24	250	■	■	■	■	■	■	■	■	■	■	■	■	■	■
500 <sup>2)</sup>	0,30	290	■	■	■	■	■	■	■	■	■	■	■	■	■	■
650 <sup>2)</sup>	0,42	350	■	■	■	■	■	■	■	■	■	■	■	■	■	■
850 <sup>2)</sup>	0,60	400	■	■	■	■	■	■	■	■	■	■	■	■	■	■
1.050 <sup>2)</sup>	0,80	480	△	△	■	■	■	■	■	■	■	■	■	■	■	■
1.250 <sup>2)</sup>	0,95	530	-	-	△	△	■	■	■	■	△	△	■	■	■	■
850 <sup>3)</sup>	0,60	420	■	■	■	■	■	■	■	■	■	■	■	■	■	■
1.050 <sup>3)</sup>	0,80	500	△	△	■	■	■	■	■	■	■	■	■	■	■	■
1.250 <sup>3)</sup>	0,95	550	-	-	△	△	■	■	■	■	△	△	■	■	■	■
850 <sup>4)</sup>	0,65	380	■	■	■	■	■	■	■	■	■	■	■	■	■	■
1.050 <sup>4)</sup>	0,85	460	△	△	■	■	■	■	■	■	△	△	■	■	■	■
1.250 <sup>4)</sup>	1,05	500	-	-	△	△	■	■	■	■	△	△	■	■	■	△

\* mit Sicherheit (75% der statischen Kipplast oder 87% der hydr. Hubkraft) bei max. Reichweite ohne Schnellwechsler, 360° schwenkbar bei geschlossener Pendelachse

<sup>1)</sup> vergleichbar mit SAE (gehäuft)

<sup>2)</sup> Tieföffel mit Zähnen <sup>3)</sup> Tieföffel mit Zähnen in HD-Version <sup>4)</sup> Tieföffel mit Schneide (auch als HD-Version verfügbar)

Tieföffel bis 500 mm Schnittbreite mit eingeschränkter Grabtiefe

maximal zulässiges Materialgewicht ■ = ≤ 1,8 t/m<sup>3</sup>, ■ = ≤ 1,5 t/m<sup>3</sup>, △ = ≤ 1,2 t/m<sup>3</sup>, - = nicht zulässig

# Tragfähigkeit mit Verstellausleger seitlich verstellbar 5,00 m

## Stiel 2,25 m

↑		Unterwagen abgestützt		3,0 m		4,5 m		6,0 m		7,5 m		↓	
m	hinten	vorne											m
7,5	–	–										1,8*	1,8*
	Schild	–			2,8*	2,8*						1,8*	1,8*
	Pratzen	Schild			2,8*	2,8*						1,8*	1,8*
6,0	–	–			3,8*	3,8*	2,5	2,6*				1,6*	1,6*
	Schild	–			3,8*	3,8*	2,6*	2,6*				1,6*	1,6*
	Pratzen	Schild			3,8*	3,8*	2,6*	2,6*				1,6*	1,6*
4,5	–	–	5,1*	5,1*	4,1	4,9*	2,6	4,0*				1,5*	1,5*
	Schild	–	5,1*	5,1*	4,6	4,9*	2,8	4,0*				1,5*	1,5*
	Pratzen	Schild	5,1*	5,1*	4,9*	4,9*	4,0*	4,0*				1,5*	1,5*
3,0	–	–	7,2	10,3*	4,0	6,3	2,5	4,1	1,5	2,1*		1,4	1,6*
	Schild	–	7,9	10,3*	4,4	6,5*	2,8	5,0*	1,7	2,1*		1,6*	1,6*
	Pratzen	Schild	10,3*	10,3*	6,4	6,5*	4,2	5,0*	2,1*	2,1*		1,6*	1,6*
1,5	–	–	6,9	10,5*	3,9	6,1	2,4	4,0	1,4	2,6		1,3	1,7*
	Schild	–	7,7	10,5*	4,3	7,2*	2,7	5,3*	1,6	2,8*		1,5	1,7*
	Pratzen	Schild	10,5*	10,5*	6,3	7,2*	4,1	5,3*	2,7	2,8*		1,7*	1,7*
0	–	–	6,8	11,6*	3,7	6,2	2,2	3,8	1,3	2,0*		1,3	1,9*
	Schild	–	7,7	11,6*	4,2	7,4*	2,5	5,3*	1,6	2,0*		1,5	1,9*
	Pratzen	Schild	11,6*	11,6*	6,3	7,4*	3,9	5,3*	2,0*	2,0*		1,9*	1,9*
-1,5	–	–	6,3	12,0	3,4	6,1	2,0	3,6				1,5	2,4*
	Schild	–	7,2	12,2*	3,9	7,6*	2,3	5,3*				1,7	2,4*
	Pratzen	Schild	12,2	12,2*	6,2	7,6*	3,7	5,3*				2,4*	2,4*
-3,0	–	–	6,0	12,1	3,1	5,7						1,9	3,3*
	Schild	–	6,9	12,4*	3,5	7,0*						2,2	3,3*
	Pratzen	Schild	12,4	12,4*	5,9	7,0*						3,3*	3,3*
-4,5	–	–											
	Schild	–											
	Pratzen	Schild											

## Stiel 2,45 m

↑		Unterwagen abgestützt		3,0 m		4,5 m		6,0 m		7,5 m		↓	
m	hinten	vorne											m
7,5	–	–											
	Schild	–			2,9*	2,9*							1,6*
	Pratzen	Schild			2,9*	2,9*							1,6*
6,0	–	–			3,5*	3,5*	2,5	2,7*					1,4*
	Schild	–			3,5*	3,5*	2,7*	2,7*					1,4*
	Pratzen	Schild			3,5*	3,5*	2,7*	2,7*					1,4*
4,5	–	–			4,2	4,4*	2,6	3,8*					1,4*
	Schild	–			4,4*	4,4*	2,9	3,8*					1,4*
	Pratzen	Schild			4,4*	4,4*	3,8*	3,8*					1,4*
3,0	–	–	7,2	9,8*	4,0	6,3	2,6	4,1	1,5	2,5*		1,4	1,4*
	Schild	–	7,9	9,8*	4,4	6,3*	2,8	4,9*	1,7	2,5*		1,4*	1,4*
	Pratzen	Schild	9,8*	9,8*	6,3*	6,3*	4,2	4,9*	2,5*	2,5*		1,4*	1,4*
1,5	–	–	6,9	10,4*	3,9	6,1	2,4	4,1	1,5	2,6		1,3	1,5*
	Schild	–	7,7	10,4*	4,3	7,1*	2,7	5,2*	1,7	3,2*		1,5	1,5*
	Pratzen	Schild	10,4*	10,4*	6,2	7,1*	4,1	5,2*	2,7	3,2*		1,5*	1,5*
0	–	–	6,8	11,3*	3,7	6,2	2,2	3,9	1,4	2,5		1,3	1,7*
	Schild	–	7,7	11,3*	4,2	7,3*	2,5	5,3*	1,6	2,9*		1,5	1,7*
	Pratzen	Schild	11,3*	11,3*	6,3	7,3*	4,0	5,3*	2,6	2,9*		1,7*	1,7*
-1,5	–	–	6,3	11,9	3,5	6,1	2,0	3,7				1,4	2,1*
	Schild	–	7,2	12,1*	3,9	7,5*	2,3	5,4*				1,6	2,1*
	Pratzen	Schild	12,0	12,1*	6,3	7,5*	3,8	5,4*				2,1*	2,1*
-3,0	–	–	6,1	12,2	3,1	5,7	1,9	3,5				1,8	3,1*
	Schild	–	6,9	12,6*	3,5	7,3*	2,1	3,8*				2,0	3,1*
	Pratzen	Schild	12,5	12,6*	5,9	7,3*	3,6	3,8*				3,1*	3,1*
-4,5	–	–											
	Schild	–											
	Pratzen	Schild											

↑ Höhe 360° schwenkbar über Längsrichtung max. Reichweite \* begrenzt durch hydr. Hubkraft

Die Traglastwerte sind am Lasthaken des Liebherr-Schnellwechslers SWA 33 ohne Grabwerkzeuge in Tonnen (t) angegeben und gelten auf festem, ebenem Untergrund bei geschlossener Pendelachse. Die Werte quer zum Unterwagen sind 360° schwenkbar. Die Werte längs zum Unterwagen (+/- 15°) sind im nicht abgestützten Zustand über die Lenkachse und im abgestützten Zustand über die Starrachse angegeben. Die Werte gelten bei optimaler Stellung des Verstellzylinders. Die angegebenen Traglastwerte basieren auf der ISO 10567 und betragen max. 75 % der statischen Kipplast oder 87 % der hydraulischen Hubkraft, oder sind begrenzt durch die zulässige Traglast des Lasthakens am Schnellwechsler (max. 5 t). Bei demontiertem Schnellwechsler können sich die Traglasten um bis zu 110 kg erhöhen.

Gemäß der harmonisierten Europäischen Norm EN 474-5 müssen Hydraulikbagger im Hebezeugbetrieb mit entsprechenden Leitungsbruchsicherungen, einer Überlastwarneinrichtung, einem Tragmittel (z. B. Lasthaken) und einer Traglasttabelle ausgerüstet sein.

# Tragfähigkeit

## mit Verstellausleger seitlich verstellbar 5,00 m, EW-Unterwagen

Stiel 2,25 m													
m	Unterwagen abgestützt		3,0 m		4,5 m		6,0 m		7,5 m		m		m
	hinten	vorne	h	l	h	l	h	l	h	l	h	l	
7,5	–	–			2,8*	2,8*					1,8*	1,8*	5,0
	Schild	–			2,8*	2,8*					1,8*	1,8*	
	Pratzen	Schild			2,8*	2,8*					1,8*	1,8*	
6,0	–	–			3,8*	3,8*	2,6*	2,6*			1,6*	1,6*	6,4
	Schild	–			3,8*	3,8*	2,6*	2,6*			1,6*	1,6*	
	Pratzen	Schild			3,8*	3,8*	2,6*	2,6*			1,6*	1,6*	
4,5	–	–	5,1*	5,1*	4,6	4,9*	2,8	4,0*			1,5*	1,5*	7,2
	Schild	–	5,1*	5,1*	4,9	4,9*	3,1	4,0*			1,5*	1,5*	
	Pratzen	Schild	5,1*	5,1*	4,9*	4,9*	4,0*	4,0*			1,5*	1,5*	
3,0	–	–	7,9	10,3*	4,4	6,3	2,8	4,2	1,7	2,1*	1,6*	1,6*	7,6
	Schild	–	8,7	10,3*	4,8	6,5*	3,1	5,0*	1,9	2,1*	1,6*	1,6*	
	Pratzen	Schild	10,3*	10,3*	6,5*	6,5*	4,4	5,0*	2,1*	2,1*	1,6*	1,6*	
1,5	–	–	7,7	10,5*	4,3*	6,2	2,7	4,1	1,6	2,7	1,5	1,7*	7,7
	Schild	–	8,5	10,5*	4,7	7,2*	3,0	5,3*	1,9	2,8*	1,7*	1,7*	
	Pratzen	Schild	10,5*	10,5*	6,5	7,2*	4,4	5,3*	2,8*	2,8*	1,7*	1,7*	
0	–	–	7,7	11,6*	4,2	6,3	2,5	3,9	1,6	2,0*	1,5	1,9*	7,5
	Schild	–	8,7	11,6*	4,7	7,4*	2,8	5,3*	1,8	2,0*	1,8	1,9*	
	Pratzen	Schild	11,6*	11,6*	6,6	7,4*	4,2	5,3*	2,0*	2,0*	1,9*	1,9*	
-1,5	–	–	7,2	12,1	3,8	6,1	2,3	3,7			1,7	2,4*	7,0
	Schild	–	8,2	12,2*	4,3	7,6*	2,6	5,3*			2,0	2,4*	
	Pratzen	Schild	12,2*	12,2*	6,6	7,6*	4,0	5,3*			2,4*	2,4*	
-3,0	–	–	6,9	12,2	3,5	5,8					2,2	3,3*	6,0
	Schild	–	7,9	12,4*	4,0	7,0*					2,5	3,3*	
	Pratzen	Schild	12,4*	12,4*	6,3	7,0*					3,3*	3,3*	
-4,5	–	–											
	Schild	–											
	Pratzen	Schild											

Stiel 2,45 m													
m	Unterwagen abgestützt		3,0 m		4,5 m		6,0 m		7,5 m		m		m
	hinten	vorne	h	l	h	l	h	l	h	l	h	l	
7,5	–	–			2,9*	2,9*					1,6*	1,6*	5,3
	Schild	–			2,9*	2,9*					1,6*	1,6*	
	Pratzen	Schild			2,9*	2,9*					1,6*	1,6*	
6,0	–	–			3,5*	3,5*	2,7*	2,7*			1,4*	1,4*	6,6
	Schild	–			3,5*	3,5*	2,7*	2,7*			1,4*	1,4*	
	Pratzen	Schild			3,5*	3,5*	2,7*	2,7*			1,4*	1,4*	
4,5	–	–	4,4*	4,4*	2,9	3,8*					1,4*	1,4*	7,4
	Schild	–	4,4*	4,4*	3,2	3,8*					1,4*	1,4*	
	Pratzen	Schild	4,4*	4,4*	3,8*	3,8*					1,4*	1,4*	
3,0	–	–	7,9	9,8*	4,4	6,3*	2,8	4,2	1,7	2,5*	1,4*	1,4*	7,8
	Schild	–	8,8	9,8*	4,8	6,3*	3,1	4,9*	2,0	2,5*	1,4*	1,4*	
	Pratzen	Schild	9,8*	9,8*	6,3*	6,3*	4,4	4,9*	2,5*	2,5*	1,4*	1,4*	
1,5	–	–	7,6	10,4*	4,3	6,2	2,7	4,1	1,7	2,7	1,5	1,5*	7,9
	Schild	–	8,5	10,4*	4,7	7,1*	3,0	5,2*	1,9	3,2*	1,5*	1,5*	
	Pratzen	Schild	10,4*	10,4*	6,5	7,1*	4,4	5,2*	2,9	3,2*	1,5*	1,5*	
0	–	–	7,7	11,3*	4,2	6,2	2,5	3,9	1,6	2,6	1,5	1,7*	7,7
	Schild	–	8,6	11,3*	4,7	7,3*	2,8	5,3*	1,8	2,9*	1,7	1,7*	
	Pratzen	Schild	11,3*	11,3*	6,6	7,3*	4,2	5,3*	2,8	2,9*	1,7*	1,7*	
-1,5	–	–	7,2	12,0	3,9	6,2	2,3	3,7			1,6	2,1*	7,2
	Schild	–	8,2	12,1*	4,4	7,5*	2,6	5,4*			1,9	2,1*	
	Pratzen	Schild	12,1*	12,1*	6,7	7,5*	4,0	5,4*			2,1*	2,1*	
-3,0	–	–	6,9	12,3	3,5	5,8	2,1	3,6			2,0	3,1*	6,2
	Schild	–	8,0	12,6*	4,0	7,3*	2,5	3,8*			2,3	3,1*	
	Pratzen	Schild	12,6*	12,6*	6,3	7,3*	3,8*	3,8*			3,1*	3,1*	
-4,5	–	–											
	Schild	–											
	Pratzen	Schild											

 Höhe  360° schwenkbar  über Längsrichtung  max. Reichweite \* begrenzt durch hydr. Hubkraft

Die Traglastwerte sind am Lasthaken des Liebherr-Schnellwechslers SWA 33 ohne Grabwerkzeuge in Tonnen (t) angegeben und gelten auf festem, ebenem Untergrund bei geschlossener Pendelachse. Die Werte quer zum Unterwagen sind 360° schwenkbar. Die Werte längs zum Unterwagen (+/- 15°) sind im nicht abgestützten Zustand über die Lenkachse und im abgestützten Zustand über die Starrachse angegeben. Die Werte gelten bei optimaler Stellung des Verstellzylinders. Die angegebenen Traglastwerte basieren auf der ISO 10567 und betragen max. 75 % der statischen Kipplast oder 87 % der hydraulischen Hubkraft, oder sind begrenzt durch die zulässige Traglast des Lasthakens am Schnellwechsler (max. 5 t). Bei demontiertem Schnellwechsler können sich die Traglasten um bis zu 110 kg erhöhen.

Gemäß der harmonisierten Europäischen Norm EN 474-5 müssen Hydraulikbagger im Hebezeugbetrieb mit entsprechenden Leitungsbruchsicherungen, einer Überlastwarneinrichtung, einem Tragmittel (z. B. Lasthaken) und einer Traglasttabelle ausgerüstet sein.



# Tragfähigkeit mit Monoblockausleger seitlich verstellbar 4,90 m

**Stiel 2,25 m**

m	Unterwagen abgestützt		3,0 m		4,5 m		6,0 m		7,5 m		m		
	hinten	vorne											
7,5	–	–			1,8*	1,8*					1,8*	1,8*	4,5
	Schild	–			1,8*	1,8*					1,8*	1,8*	
	Pratzen	Schild			1,8*	1,8*					1,8*	1,8*	
6,0	–	–			3,6*	3,6*	1,7*	1,7*			1,6*	1,6*	6,0
	Schild	–			3,6*	3,6*	1,7*	1,7*			1,6*	1,6*	
	Pratzen	Schild			3,6*	3,6*	1,7*	1,7*			1,6*	1,6*	
4,5	–	–			4,0	4,9*	2,4	3,6*			1,5*	1,5*	6,9
	Schild	–			4,4	4,9*	2,7	3,6*			1,5*	1,5*	
	Pratzen	Schild			4,9*	4,9*	3,6*	3,6*			1,5*	1,5*	
3,0	–	–	6,4	9,3*	3,5	6,0*	2,3	3,9			1,6	1,6*	7,3
	Schild	–	7,3	9,3*	4,0	6,0*	2,5	4,7*			1,6*	1,6*	
	Pratzen	Schild	9,3*	9,3*	6,0*	6,0*	4,0	4,7*			1,6*	1,6*	
1,5	–	–	5,2*	5,2*	3,1	5,7	2,1	3,7			1,5	1,8*	7,5
	Schild	–	5,2*	5,2*	3,5	7,0*	2,3	5,2*			1,7	1,8*	
	Pratzen	Schild	5,2*	5,2*	5,9	7,0*	3,8	5,2*			1,8*	1,8*	
0	–	–	5,0	6,0*	2,8	5,4	1,9	3,5			1,5	2,1*	7,2
	Schild	–	5,8	6,0*	3,2	7,4*	2,2	5,4*			1,7	2,1*	
	Pratzen	Schild	6,0*	6,0*	5,6	7,4*	3,6	5,4*			2,1*	2,1*	
-1,5	–	–	5,0	8,6*	2,8	5,3	1,9	3,5			1,6	2,8*	6,7
	Schild	–	5,9	8,6*	3,2	7,1*	2,1	5,1*			1,9	2,8*	
	Pratzen	Schild	8,6*	8,6*	5,5	7,1*	3,6	5,1*			2,8*	2,8*	
-3,0	–	–	5,2	8,2*	2,8	5,4					2,1	3,9	5,6
	Schild	–	6,1	8,2*	3,2	5,8*					2,4	4,4*	
	Pratzen	Schild	8,2*	8,2*	5,6	5,8*					4,0	4,4*	
-4,5	–	–									4,4*	4,4*	
	Schild	–											
	Pratzen	Schild											

**Stiel 2,45 m**

m	Unterwagen abgestützt		3,0 m		4,5 m		6,0 m		7,5 m		m		
	hinten	vorne											
7,5	–	–			2,2*	2,2*					1,6*	1,6*	4,8
	Schild	–			2,2*	2,2*					1,6*	1,6*	
	Pratzen	Schild			2,2*	2,2*					1,6*	1,6*	
6,0	–	–			3,4*	3,4*	2,1*	2,1*			1,4*	1,4*	6,3
	Schild	–			3,4*	3,4*	2,1*	2,1*			1,4*	1,4*	
	Pratzen	Schild			3,4*	3,4*	2,1*	2,1*			1,4*	1,4*	
4,5	–	–			4,0	4,4*	2,5	3,5*			1,4*	1,4*	7,1
	Schild	–			4,4*	4,4*	2,7	3,5*			1,4*	1,4*	
	Pratzen	Schild			4,4*	4,4*	3,5*	3,5*			1,4*	1,4*	
3,0	–	–	6,6	8,8*	3,6	5,8*	2,3	3,9	1,5	1,6*	1,4*	1,4*	7,5
	Schild	–	7,5	8,8*	4,0	5,8*	2,5	4,6*	1,6*	1,6*	1,4*	1,4*	
	Pratzen	Schild	8,8*	8,8*	5,8*	5,8*	4,0	4,6*	1,6*	1,6*	1,4*	1,4*	
1,5	–	–	5,3	5,9*	3,1	5,7	2,1	3,7	1,4	2,2*	1,4	1,6*	7,6
	Schild	–	5,9*	5,9*	3,5	6,9*	2,3	5,1*	1,6	2,2*	1,6*	1,6*	
	Pratzen	Schild	5,9*	5,9*	5,9	6,9*	3,8	5,1*	2,2*	2,2*	1,6*	1,6*	
0	–	–	5,0	6,1*	2,8	5,4	1,9	3,5			1,4	1,9*	7,4
	Schild	–	5,8	6,1*	3,2	7,4*	2,2	5,3*			1,6	1,9*	
	Pratzen	Schild	6,1*	6,1*	5,6	7,4*	3,6	5,3*			1,9*	1,9*	
-1,5	–	–	5,0	8,2*	2,7	5,3	1,8	3,5			1,5	2,4*	6,9
	Schild	–	5,8	8,2*	3,1	7,1*	2,1	5,1*			1,7	2,4*	
	Pratzen	Schild	8,2*	8,2*	5,4	7,1*	3,6	5,1*			2,4*	2,4*	
-3,0	–	–	5,1	8,6*	2,8	5,3					1,9	3,6	5,9
	Schild	–	6,0	8,6*	3,2	6,0*					2,2	4,0*	
	Pratzen	Schild	8,6*	8,6*	5,5	6,0*					3,7	4,0*	
-4,5	–	–									4,0*	4,0*	
	Schild	–											
	Pratzen	Schild											

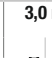



Höhe 360° schwenkbar über Längsrichtung max. Reichweite \* begrenzt durch hydr. Hubkraft

Die Traglastwerte sind am Lasthaken des Liebherr-Schnellwechslers SWA 33 ohne Grabwerkzeuge in Tonnen (t) angegeben und gelten auf festem, ebenem Untergrund bei geschlossener Pendelachse. Die Werte quer zum Unterwagen sind 360° schwenkbar. Die Werte längs zum Unterwagen (+/- 15°) sind im nicht abgestützten Zustand über die Lenkachse und im abgestützten Zustand über die Starrachse angegeben. Die angegebenen Traglastwerte basieren auf der ISO 10567 und betragen max. 75% der statischen Kipplast oder 87% der hydraulischen Hubkraft, oder sind begrenzt durch die zulässige Traglast des Lasthakens am Schnellwechsler (max. 5 t). Bei demontiertem Schnellwechsler können sich die Traglasten um bis zu 110 kg erhöhen.

Gemäß der harmonisierten Europäischen Norm EN 474-5 müssen Hydraulikbagger im Hebezeugbetrieb mit entsprechenden Leitungsbruchsicherungen, einer Überlastwarnrichtung, einem Tragmittel (z. B. Lasthaken) und einer Traglasttabelle ausgerüstet sein.



## Stiel 2,65 m

↑  <b>Unterwagen abgestützt</b>				 <b>3,0 m</b>		 <b>4,5 m</b>		 <b>6,0 m</b>		 <b>7,5 m</b>				
m	hinten	vorne											m	
7,5	–	–			2,3*	2,3*					1,4*	1,4*	5,1	
	Schild	–			2,3*	2,3*					1,4*	1,4*		
	Pratzen	Schild			2,3*	2,3*					1,4*	1,4*		
6,0	–	–			3,2*	3,2*	2,2*	2,2*			1,3*	1,3*	6,5	
	Schild	–			3,2*	3,2*	2,2*	2,2*			1,3*	1,3*		
	Pratzen	Schild			3,2*	3,2*	2,2*	2,2*			1,3*	1,3*		
4,5	–	–			4,0*	4,0*	2,5	3,3*			1,2*	1,2*	7,3	
	Schild	–			4,0*	4,0*	2,8	3,3*			1,2*	1,2*		
	Pratzen	Schild			4,0*	4,0*	3,3*	3,3*			1,2*	1,2*		
3,0	–	–	6,8	8,2*	3,6	5,6*	2,3	4,0	1,5	2,0*	1,3*	1,3*	7,7	
	Schild	–	7,7	8,2*	4,1	5,6*	2,6	4,5*	1,7	2,0*	1,3*	1,3*		
	Pratzen	Schild	8,2*	8,2*	5,6*	5,6*	4,1	4,5*	2,0*	2,0*	1,3*	1,3*		
1,5	–	–	5,4	6,8*	3,1	5,8	2,0	3,7	1,4	2,6*	1,3	1,4*	7,8	
	Schild	–	6,3	6,8*	3,6	6,7*	2,3	5,0*	1,6	2,6*	1,4*	1,4*		
	Pratzen	Schild	6,8*	6,8*	5,9	6,7*	3,8	5,0*	2,6*	2,6*	1,4*	1,4*		
0	–	–	4,9	6,1*	2,8	5,4	1,9	3,5	1,3	2,2*	1,3	1,7*	7,6	
	Schild	–	5,8	6,1*	3,2	7,3*	2,1	5,3*	1,5	2,2*	1,5	1,7*		
	Pratzen	Schild	6,1*	6,1*	5,5	7,3*	3,6	5,3*	2,2*	2,2*	1,7*	1,7*		
-1,5	–	–	4,9	7,9*	2,7	5,2	1,8	3,4			1,4	2,1*	7,1	
	Schild	–	5,7	7,9*	3,1	7,2*	2,1	5,2*			1,6	2,1*		
	Pratzen	Schild	7,9*	7,9*	5,4	7,2*	3,5	5,2*			2,1*	2,1*		
-3,0	–	–	5,0	8,9*	2,7	5,3	1,8	3,5			1,8	3,3*	6,1	
	Schild	–	5,9	8,9*	3,1	6,2*	2,1	4,3*			2,1	3,3*		
	Pratzen	Schild	8,9*	8,9*	5,4	6,2*	3,6	4,3*			3,3*	3,3*		
-4,5	–	–												
	Schild	–												
	Pratzen	Schild												

↑  **Höhe**  **360° schwenkbar**  **über Längsrichtung**  **max. Reichweite** \* **begrenzt durch hydr. Hubkraft**

Die Traglastwerte sind am Lasthaken des Liebherr-Schnellwechslers SWA 33 ohne Grabwerkzeuge in Tonnen (t) angegeben und gelten auf festem, ebenem Untergrund bei geschlossener Pendelachse. Die Werte quer zum Unterwagen sind 360° schwenkbar. Die Werte längs zum Unterwagen (+/- 15°) sind im nicht abgestützten Zustand über die Lenkachse und im abgestützten Zustand über die Starrachse angegeben. Die angegebenen Traglastwerte basieren auf der ISO 10567 und betragen max. 75 % der statischen Kipplast oder 87 % der hydraulischen Hubkraft, oder sind begrenzt durch die zulässige Traglast des Lasthakens am Schnellwechsler (max. 5 t). Bei demontiertem Schnellwechsler können sich die Traglasten um bis zu 110 kg erhöhen.

Gemäß der harmonisierten Europäischen Norm EN 474-5 müssen Hydraulikbagger im Hebezeugbetrieb mit entsprechenden Leitungsbruchsicherungen, einer Überlastwarneinrichtung, einem Tragmittel (z. B. Lasthaken) und einer Traglasttabelle ausgerüstet sein.

# Tragfähigkeit

mit Monoblockausleger seitlich verstellbar 4,90 m, EW-Unterwagen

## Stiel 2,25 m

m	Unterwagen abgestützt		3,0 m		4,5 m		6,0 m		7,5 m		m		
	hinten	vorne											
7,5	—	—			1,8*	1,8*					1,8*	1,8*	4,5
	Schild	—			1,8*	1,8*					1,8*	1,8*	
	Pratzen	Schild			1,8*	1,8*					1,8*	1,8*	
6,0	—	—			3,6*	3,6*	1,7*	1,7*			1,6*	1,6*	6,0
	Schild	—			3,6*	3,6*	1,7*	1,7*			1,6*	1,6*	
	Pratzen	Schild			3,6*	3,6*	1,7*	1,7*			1,6*	1,6*	
4,5	—	—			4,4	4,9*	2,7	3,6*			1,5*	1,5*	6,9
	Schild	—			4,9*	4,9*	3,0	3,6*			1,5*	1,5*	
	Pratzen	Schild			4,9*	4,9*	3,6*	3,6*			1,5*	1,5*	
3,0	—	—	7,3	9,3*	4,0	6,0*	2,5	4,0			1,6*	1,6*	7,3
	Schild	—	8,4	9,3*	4,5	6,0*	2,8	4,7*			1,6*	1,6*	
	Pratzen	Schild	9,3*	9,3*	6,0*	6,0*	4,3	4,7*			1,6*	1,6*	
1,5	—	—	5,2*	5,2*	3,5	5,8	2,3	3,8			1,7	1,8*	7,5
	Schild	—	5,2*	5,2*	4,0	7,0*	2,6	5,2*			1,8*	1,8*	
	Pratzen	Schild	5,2*	5,2*	6,2	7,0*	4,0	5,2*			1,8*	1,8*	
0	—	—	5,8	6,0*	3,2	5,5	2,2	3,6			1,7	2,1*	7,2
	Schild	—	6,0*	6,0*	3,7	7,4*	2,5	5,4*			1,9	2,1*	
	Pratzen	Schild	6,0*	6,0*	5,9	7,4*	3,9	5,4*			2,1*	2,1*	
-1,5	—	—	5,9	8,6*	3,2	5,4	2,1	3,5			1,9	2,8*	6,7
	Schild	—	6,9	8,6*	3,6	7,1*	2,4	5,1*			2,1	2,8*	
	Pratzen	Schild	8,6*	8,6*	5,8	7,1*	3,8	5,1*			2,8*	2,8*	
-3,0	—	—	6,1	8,2*	3,2	5,5					2,4	4,0	5,6
	Schild	—	7,1	8,2*	3,7	5,8*					2,7	4,4*	
	Pratzen	Schild	8,2*	8,2*	5,8*	5,8*					4,3	4,4*	
-4,5	—	—											
	Schild	—											
	Pratzen	Schild											

## Stiel 2,45 m











m	Unterwagen abgestützt		3,0 m		4,5 m		6,0 m		7,5 m		m		
	hinten	vorne											
7,5	—	—			2,2*	2,2*					1,6*	1,6*	4,8
	Schild	—			2,2*	2,2*					1,6*	1,6*	
	Pratzen	Schild			2,2*	2,2*					1,6*	1,6*	
6,0	—	—			3,4*	3,4*	2,1*	2,1*			1,4*	1,4*	6,3
	Schild	—			3,4*	3,4*	2,1*	2,1*			1,4*	1,4*	
	Pratzen	Schild			3,4*	3,4*	2,1*	2,1*			1,4*	1,4*	
4,5	—	—			4,4*	4,4*	2,7	3,5*			1,4*	1,4*	7,1
	Schild	—			4,4*	4,4*	3,1	3,5*			1,4*	1,4*	
	Pratzen	Schild			4,4*	4,4*	3,5*	3,5*			1,4*	1,4*	
3,0	—	—	7,5	8,8*	4,0	5,8*	2,5	4,0	1,6*	1,6*	1,4*	1,4*	7,5
	Schild	—	8,6	8,8*	4,5	5,8*	2,9	4,6*	1,6*	1,6*	1,4*	1,4*	
	Pratzen	Schild	8,8*	8,8*	5,8*	5,8*	4,3	4,6*	1,6*	1,6*	1,4*	1,4*	
1,5	—	—	5,9*	5,9*	3,5	5,8	2,3	3,8	1,6	2,2*	1,6*	1,6*	7,6
	Schild	—	5,9*	5,9*	4,0	6,9*	2,6	5,1*	1,9	2,2*	1,6*	1,6*	
	Pratzen	Schild	5,9*	5,9*	6,3	6,9*	4,0	5,1*	2,2*	2,2*	1,6*	1,6*	
0	—	—	5,8	6,1*	3,2	5,5	2,2	3,6			1,6	1,9*	7,4
	Schild	—	6,1*	6,1*	3,7	7,4*	2,5	5,3*			1,8	1,9*	
	Pratzen	Schild	6,1*	6,1*	5,9	7,4*	3,9	5,3*			1,9*	1,9*	
-1,5	—	—	5,8	8,2*	3,1	5,3	2,1	3,5			1,7	2,4*	6,9
	Schild	—	6,8	8,2*	3,6	7,1*	2,4	5,1*			2,0	2,4*	
	Pratzen	Schild	8,2*	8,2*	5,8	7,1*	3,8	5,1*			2,4*	2,4*	
-3,0	—	—	6,0	8,6*	3,2	5,4					2,2	3,7	5,9
	Schild	—	7,0	8,6*	3,7	6,0*					2,5	4,0*	
	Pratzen	Schild	8,6*	8,6*	5,9	6,0*					4,0	4,0*	
-4,5	—	—											
	Schild	—											
	Pratzen	Schild											

 Höhe  360° schwenkbar  über Längsrichtung  max. Reichweite \* begrenzt durch hydr. Hubkraft

Die Traglastwerte sind am Lasthaken des Liebherr-Schnellwechslers SWA 33 ohne Grabwerkzeuge in Tonnen (t) angegeben und gelten auf festem, ebenem Untergrund bei geschlossener Pendelachse. Die Werte quer zum Unterwagen sind 360° schwenkbar. Die Werte längs zum Unterwagen (+/- 15°) sind im nicht abgestützten Zustand über die Lenkachse und im abgestützten Zustand über die Starrachse angegeben. Die angegebenen Traglastwerte basieren auf der ISO 10567 und betragen max. 75 % der statischen Kipplast oder 87 % der hydraulischen Hubkraft, oder sind begrenzt durch die zulässige Traglast des Lasthakens am Schnellwechsler (max. 5 t). Bei demontiertem Schnellwechsler können sich die Traglasten um bis zu 110 kg erhöhen.

Gemäß der harmonisierten Europäischen Norm EN 474-5 müssen Hydraulikbagger im Hebezeugbetrieb mit entsprechenden Leitungsbruchsicherungen, einer Überlastwarneinrichtung, einem Tragmittel (z. B. Lasthaken) und einer Traglasttabelle ausgerüstet sein.

## Stiel 2,65 m

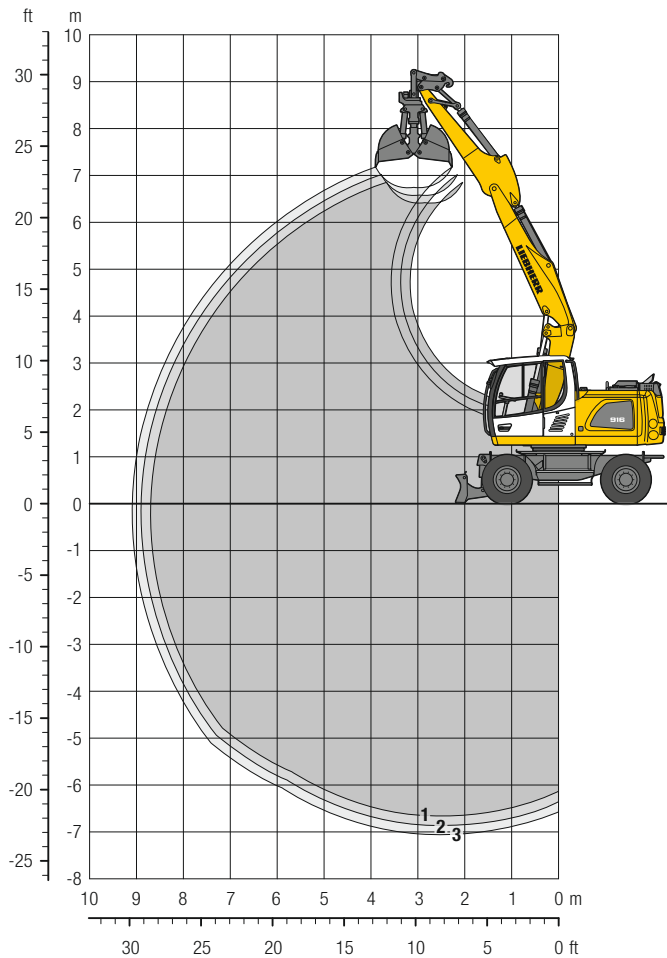
m	Unterwagen abgestützt		3,0 m		4,5 m		6,0 m		7,5 m		m	
	hinten	vorne										
7,5	–	–			2,3*	2,3*					1,4*	1,4*
	Schild	–			2,3*	2,3*					1,4*	1,4*
	Pratzen	Schild			2,3*	2,3*					1,4*	1,4*
6,0	–	–			3,2*	3,2*	2,2*	2,2*			1,3*	1,3*
	Schild	–			3,2*	3,2*	2,2*	2,2*			1,3*	1,3*
	Pratzen	Schild			3,2*	3,2*	2,2*	2,2*			1,3*	1,3*
4,5	–	–			4,0*	4,0*	2,8	3,3*			1,2*	1,2*
	Schild	–			4,0*	4,0*	3,1	3,3*			1,2*	1,2*
	Pratzen	Schild			4,0*	4,0*	3,3*	3,3*			1,2*	1,2*
3,0	–	–	7,7	8,2*	4,0	5,6*	2,6	4,0	1,7	2,0*	1,3*	1,3*
	Schild	–	8,2*	8,2*	4,5	5,6*	2,9	4,5*	2,0	2,0*	1,3*	1,3*
	Pratzen	Schild	8,2*	8,2*	5,6*	5,6*	4,3	4,5*	2,0*	2,0*	1,3*	1,3*
1,5	–	–	6,3	6,8*	3,5	5,8	2,3	3,8	1,6	2,6*	1,4*	1,4*
	Schild	–	6,8*	6,8*	4,0	6,7*	2,6	5,0*	1,8	2,6*	1,4*	1,4*
	Pratzen	Schild	6,8*	6,8*	6,3	6,7*	4,0	5,0*	2,6*	2,6*	1,4*	1,4*
0	–	–	5,8	6,1*	3,2	5,4	2,1	3,6	1,5	2,2*	1,5	1,7*
	Schild	–	6,1*	6,1*	3,7	7,3*	2,5	5,3*	1,8	2,2*	1,7*	1,7*
	Pratzen	Schild	6,1*	6,1*	5,9	7,3*	3,8	5,3*	2,2*	2,2*	1,7*	1,7*
–1,5	–	–	5,7	7,9*	3,1	5,3	2,1	3,5			1,6	2,1*
	Schild	–	6,7	7,9*	3,6	7,2*	2,4	5,2*			1,9	2,1*
	Pratzen	Schild	7,9*	7,9*	5,8	7,2*	3,8	5,2*			2,1*	2,1*
–3,0	–	–	5,9	8,9*	3,1	5,4	2,1	3,5			2,1	3,3*
	Schild	–	6,9	8,9*	3,6	6,2*	2,4	4,3*			2,4	3,3*
	Pratzen	Schild	8,9*	8,9*	5,8	6,2*	3,8	4,3*			3,3*	3,3*
–4,5	–	–										
	Schild	–										
	Pratzen	Schild										

 Höhe  360° schwenkbar  über Längsrichtung  max. Reichweite \* begrenzt durch hydr. Hubkraft

Die Traglastwerte sind am Lasthaken des Liebherr-Schnellwechslers SWA 33 ohne Grabwerkzeuge in Tonnen (t) angegeben und gelten auf festem, ebenem Untergrund bei geschlossener Pendelachse. Die Werte quer zum Unterwagen sind 360° schwenkbar. Die Werte längs zum Unterwagen (+/- 15°) sind im nicht abgestützten Zustand über die Lenkachse und im abgestützten Zustand über die Starrachse angegeben. Die angegebenen Traglastwerte basieren auf der ISO 10567 und betragen max. 75 % der statischen Kipplast oder 87 % der hydraulischen Hubkraft, oder sind begrenzt durch die zulässige Traglast des Lasthakens am Schnellwechsler (max. 5 t). Bei demontiertem Schnellwechsler können sich die Traglasten um bis zu 110 kg erhöhen.

Gemäß der harmonisierten Europäischen Norm EN 474-5 müssen Hydraulikbagger im Hebezeugbetrieb mit entsprechenden Leitungsbruchsicherungen, einer Überlastwarneinrichtung, einem Tragmittel (z. B. Lasthaken) und einer Traglasttabelle ausgerüstet sein.

# Greifer-Ausrüstung mit Verstellausleger 5,05 m



## Grabkurven

mit Schnellwechsler	1	2	3
Löffelstiellänge	m 2,25	2,45	2,65
Max. Grabtiefe	m 6,70	6,90	7,10
Max. Reichweite auf Grundniveau	m 8,70	8,90	9,10
Max. Ausschütthöhe	m 6,40	6,60	6,75

## Greifer GM 10B

Max. Greiferschließkraft	73 kN (7,4 t)
Max. Drehmoment des hydr. Drehantriebes	1,76 kNm

## Einsatzgewicht

Das Einsatzgewicht beinhaltet die Grundmaschine mit 8-fach Bereifung und Zwischenringen, Verstellausleger 5,05 m, Löffelstiel 2,45 m, Schnellwechsler SWA 33 und Greifer GM 10B/0,45 m<sup>3</sup> (800 mm ohne Auswerfer).

Unterwagenvarianten	Gewicht (kg)
A 916 Litronic mit Schild hinten	17.200
A 916 Litronic mit Pratzen hinten + Schild vorne	18.100
A 916 Litronic mit Pratzen hinten + vorne	18.300
A 916 EW Litronic mit Schild hinten	17.300
A 916 EW Litronic mit Pratzen hinten + Schild vorne	18.300

## Greifer GM 10B Standsicherheit (Sicherheit 75% nach ISO 10567\* eingerechnet)

Schalenbreite mm	Inhalt m <sup>3</sup>	Gewicht kg	nicht abgestützt			Schild hinten, abgestützt			Pratzen hinten + Schild vorne, abgestützt			Pratzen hinten + vorne, abgestützt			EW nicht abgestützt			EW Schild hinten, abgestützt			EW Pratzen hinten + Schild vorne, abgestützt		
			Stiellänge (m)			Stiellänge (m)			Stiellänge (m)			Stiellänge (m)			Stiellänge (m)			Stiellänge (m)			Stiellänge (m)		
			2,25	2,45	2,65	2,25	2,45	2,65	2,25	2,45	2,65	2,25	2,45	2,65	2,25	2,45	2,65	2,25	2,45	2,65	2,25	2,45	2,65
320 <sup>1)</sup>	0,17	840	■	■	■	■	■	■	■	■	■	■	■	■	■	■	■	■	■	■	■	■	■
400 <sup>1)</sup>	0,22	880	■	■	■	■	■	■	■	■	■	■	■	■	■	■	■	■	■	■	■	■	■
600 <sup>1)</sup>	0,35	960	■	■	■	■	■	■	■	■	■	■	■	■	■	■	■	■	■	■	■	■	■
800 <sup>1)</sup>	0,45	1.010	■	■	■	■	■	■	■	■	■	■	■	■	■	■	■	■	■	■	■	■	■
1.000 <sup>1)</sup>	0,60	1.070	△	△	—	■	■	■	■	■	■	■	■	■	■	■	■	■	■	■	■	■	■
320 <sup>2)</sup>	0,17	890	■	■	■	■	■	■	■	■	■	■	■	■	■	■	■	■	■	■	■	■	■
400 <sup>2)</sup>	0,22	940	■	■	■	■	■	■	■	■	■	■	■	■	■	■	■	■	■	■	■	■	■
600 <sup>2)</sup>	0,35	1.060	■	■	■	■	■	■	■	■	■	■	■	■	■	■	■	■	■	■	■	■	■
800 <sup>2)</sup>	0,45	1.150	■	■	△	■	■	■	■	■	■	■	■	■	■	■	■	■	■	■	■	■	■

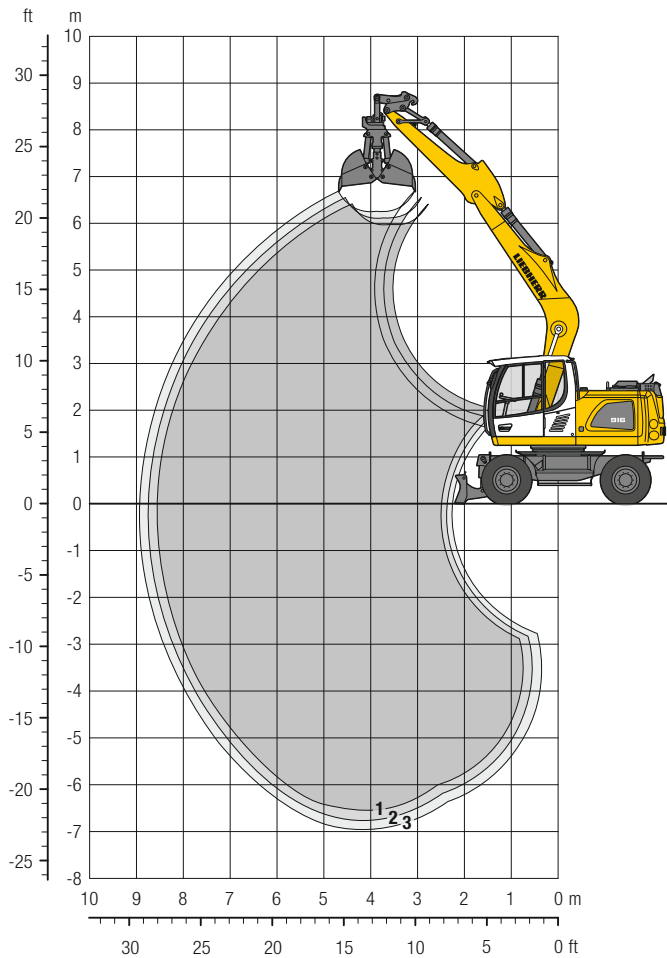
\* mit Sicherheit (75% der statischen Kipplast oder 87% der hydr. Hubkraft) bei max. Reichweite ohne Schnellwechsler, 360° schwenkbar bei geschlossener Pendelachse

<sup>1)</sup> ohne Auswerfer

<sup>2)</sup> mit Auswerfer

maximal zulässiges Materialgewicht ■ = ≤ 1,8 t/m<sup>3</sup>, ■ = ≤ 1,5 t/m<sup>3</sup>, △ = ≤ 1,2 t/m<sup>3</sup>, — = nicht zulässig

# Greifer-Ausrüstung mit Monoblockausleger abgewinkelt 5,00 m



## Grabkurven

mit Schnellwechsler	1	2	3
Löffelstiellänge	m 2,25	2,45	2,65
Max. Grabtiefe	m 6,55	6,75	6,95
Max. Reichweite auf Grundniveau	m 8,60	8,80	9,00
Max. Ausschütthöhe	m 5,95	6,10	6,25

## Greifer GM 10B

Max. Greiferschließkraft	73 kN (7,4 t)
Max. Drehmoment des hydr. Drehantriebes	1,76 kNm

## Einsatzgewicht

Das Einsatzgewicht beinhaltet die Grundmaschine mit 8-fach Bereifung und Zwischenringen, Monoblockausleger abgewinkelt 5,00 m, Löffelstiel 2,45 m, Schnellwechsler SWA 33 und Greifer GM 10B/0,45 m<sup>3</sup> (800 mm ohne Auswerfer).

Unterwagenvarianten	Gewicht (kg)
A 916 Litronic mit Schild hinten	16.900
A 916 Litronic mit Pratzen hinten + Schild vorne	17.900
A 916 Litronic mit Pratzen hinten + vorne	18.100

## Greifer GM 10B Standsicherheit (Sicherheit 75% nach ISO 10567\* eingerechnet)

Schalenbreite mm	Inhalt m <sup>3</sup>	Gewicht kg	nicht abgestützt			Schild hinten, abgestützt			Pratzen hinten + Schild vorne, abgestützt			Pratzen hinten + vorne, abgestützt		
			Stiellänge (m)			Stiellänge (m)			Stiellänge (m)			Stiellänge (m)		
			2,25	2,45	2,65	2,25	2,45	2,65	2,25	2,45	2,65	2,25	2,45	2,65
320 <sup>1)</sup>	0,17	840	■	■	■	■	■	■	■	■	■	■	■	■
400 <sup>1)</sup>	0,22	880	■	■	■	■	■	■	■	■	■	■	■	■
600 <sup>1)</sup>	0,35	960	■	■	■	■	■	■	■	■	■	■	■	■
800 <sup>1)</sup>	0,45	1.010	■	■	■	■	■	■	■	■	■	■	■	■
1.000 <sup>1)</sup>	0,60	1.070	△	△	△	■	■	■	■	■	■	■	■	■
320 <sup>2)</sup>	0,17	890	■	■	■	■	■	■	■	■	■	■	■	■
400 <sup>2)</sup>	0,22	940	■	■	■	■	■	■	■	■	■	■	■	■
600 <sup>2)</sup>	0,35	1.060	■	■	■	■	■	■	■	■	■	■	■	■
800 <sup>2)</sup>	0,45	1.150	■	■	△	■	■	■	■	■	■	■	■	■

\* mit Sicherheit (75% der statischen Kipplast oder 87% der hydr. Hubkraft) bei max. Reichweite ohne Schnellwechsler, 360° schwenkbar bei geschlossener Pendelachse

<sup>1)</sup> ohne Auswerfer

<sup>2)</sup> mit Auswerfer

maximal zulässiges Materialgewicht ■ = ≤ 1,8 t/m<sup>3</sup>, ■ = ≤ 1,5 t/m<sup>3</sup>, △ = ≤ 1,2 t/m<sup>3</sup>, – = nicht zulässig

# Ausrüstungsvarianten

## Greifer

### Greifer GM 8B Standsicherheit (Sicherheit 75% nach ISO 10567\* eingerechnet)

Schalenbreite mm	Inhalt m³	Gewicht kg	nicht abgestützt			Schild hinten, abgestützt			Pratzen hinten + Schild vorne, abgestützt			Pratzen hinten + vorne, abgestützt			EW nicht abgestützt			EW Schild hinten, abgestützt			EW Pratzen hinten + Schild vorne, abgestützt				
			Stiellänge (m)			Stiellänge (m)			Stiellänge (m)			Stiellänge (m)			Stiellänge (m)			Stiellänge (m)			Stiellänge (m)				
			2,25	2,45	2,65	2,25	2,45	2,65	2,25	2,45	2,65	2,25	2,45	2,65	2,25	2,45	2,65	2,25	2,45	2,65	2,25	2,45	2,65	2,25	2,45
<b>Verstellausleger 5,05 m</b>																									
320 <sup>1)</sup>	0,17	815	■	■	■	■	■	■	■	■	■	■	■	■	■	■	■	■	■	■	■	■	■	■	■
400 <sup>1)</sup>	0,22	860	■	■	■	■	■	■	■	■	■	■	■	■	■	■	■	■	■	■	■	■	■	■	■
600 <sup>1)</sup>	0,30	850	■	■	■	■	■	■	■	■	■	■	■	■	■	■	■	■	■	■	■	■	■	■	■
800 <sup>1)</sup>	0,40	900	■	■	■	■	■	■	■	■	■	■	■	■	■	■	■	■	■	■	■	■	■	■	■
1.000 <sup>1)3)</sup>	0,80	1.000	-	-	-	△	△	△	■	■	△	■	■	△	△	△	△	■	■	△	■	■	△	■	△
320 <sup>2)</sup>	0,17	870	■	■	■	■	■	■	■	■	■	■	■	■	■	■	■	■	■	■	■	■	■	■	■
400 <sup>2)</sup>	0,22	920	■	■	■	■	■	■	■	■	■	■	■	■	■	■	■	■	■	■	■	■	■	■	■
600 <sup>2)</sup>	0,30	940	■	■	■	■	■	■	■	■	■	■	■	■	■	■	■	■	■	■	■	■	■	■	■
800 <sup>2)</sup>	0,40	1.010	■	■	■	■	■	■	■	■	■	■	■	■	■	■	■	■	■	■	■	■	■	■	■
<b>Monoblockausleger abgewinkelt 5,00 m</b>																									
320 <sup>1)</sup>	0,17	815	■	■	■	■	■	■	■	■	■	■	■	■	■	-	-	-	-	-	-	-	-	-	-
400 <sup>1)</sup>	0,22	860	■	■	■	■	■	■	■	■	■	■	■	■	■	-	-	-	-	-	-	-	-	-	-
600 <sup>1)</sup>	0,30	850	■	■	■	■	■	■	■	■	■	■	■	■	■	-	-	-	-	-	-	-	-	-	-
800 <sup>1)</sup>	0,40	900	■	■	■	■	■	■	■	■	■	■	■	■	■	-	-	-	-	-	-	-	-	-	-
1.000 <sup>1)3)</sup>	0,80	1.000	-	-	-	△	△	△	■	■	△	■	■	△	-	-	-	-	-	-	-	-	-	-	-
320 <sup>2)</sup>	0,17	870	■	■	■	■	■	■	■	■	■	■	■	■	■	-	-	-	-	-	-	-	-	-	-
400 <sup>2)</sup>	0,22	920	■	■	■	■	■	■	■	■	■	■	■	■	■	-	-	-	-	-	-	-	-	-	-
600 <sup>2)</sup>	0,30	940	■	■	■	■	■	■	■	■	■	■	■	■	■	-	-	-	-	-	-	-	-	-	-
800 <sup>2)</sup>	0,40	1.010	■	■	■	■	■	■	■	■	■	■	■	■	■	-	-	-	-	-	-	-	-	-	-
<b>Verstellausleger seitlich verstellbar 5,00 m</b>																									
320 <sup>1)</sup>	0,17	815	■	■	■	-	■	■	-	■	■	-	■	■	-	■	■	-	■	■	-	■	■	-	■
400 <sup>1)</sup>	0,22	860	■	■	■	-	■	■	-	■	■	-	■	■	-	■	■	-	■	■	-	■	■	-	■
600 <sup>1)</sup>	0,30	850	■	■	■	-	■	■	-	■	■	-	■	■	-	■	■	-	■	■	-	■	■	-	■
800 <sup>1)</sup>	0,40	900	■	■	■	-	■	■	-	■	■	-	■	■	-	■	■	-	■	■	-	■	■	-	■
1.000 <sup>1)3)</sup>	0,80	1.000	-	-	-	-	-	-	-	■	△	-	■	△	-	-	-	-	■	△	-	■	△	-	■
320 <sup>2)</sup>	0,17	870	■	■	■	-	■	■	-	■	■	-	■	■	-	■	■	-	■	■	-	■	■	-	■
400 <sup>2)</sup>	0,22	920	■	■	■	-	■	■	-	■	■	-	■	■	-	■	■	-	■	■	-	■	■	-	■
600 <sup>2)</sup>	0,30	940	■	■	■	-	■	■	-	■	■	-	■	■	-	■	■	-	■	■	-	■	■	-	■
800 <sup>2)</sup>	0,40	1.010	■	■	■	-	■	■	-	■	■	-	■	■	-	■	■	-	■	■	-	■	■	-	■
<b>Monoblockausleger seitlich verstellbar 4,90 m</b>																									
320 <sup>1)</sup>	0,17	815	■	■	■	■	■	■	■	■	■	■	■	■	■	■	■	■	■	■	■	■	■	■	■
400 <sup>1)</sup>	0,22	860	■	■	■	■	■	■	■	■	■	■	■	■	■	■	■	■	■	■	■	■	■	■	■
600 <sup>1)</sup>	0,30	850	■	■	■	■	■	■	■	■	■	■	■	■	■	■	■	■	■	■	■	■	■	■	■
800 <sup>1)</sup>	0,40	900	■	■	■	■	■	■	■	■	■	■	■	■	■	■	■	■	■	■	■	■	■	■	■
1.000 <sup>1)3)</sup>	0,80	1.000	-	-	-	△	△	-	■	△	-	■	△	-	△	△	-	■	△	-	■	△	-	■	
320 <sup>2)</sup>	0,17	870	■	■	■	■	■	■	■	■	■	■	■	■	■	■	■	■	■	■	■	■	■	■	■
400 <sup>2)</sup>	0,22	920	■	■	■	■	■	■	■	■	■	■	■	■	■	■	■	■	■	■	■	■	■	■	■
600 <sup>2)</sup>	0,30	940	■	■	■	■	■	■	■	■	■	■	■	■	■	■	■	■	■	■	■	■	■	■	■
800 <sup>2)</sup>	0,40	1.010	■	■	■	■	■	■	■	■	■	■	■	■	■	■	■	■	■	■	■	■	■	■	■

\* mit Sicherheit (75% der statischen Kipplast oder 87% der hydr. Hubkraft) bei max. Reichweite ohne Schnellwechsler, 360° schwenkbar bei geschlossener Pendelachse

<sup>1)</sup> ohne Auswerfer

<sup>2)</sup> mit Auswerfer

<sup>3)</sup> Schüttgutschalen

maximal zulässiges Materialgewicht ■ = ≤ 1,8 t/m³, ■ = ≤ 1,5 t/m³, △ = ≤ 1,2 t/m³, - = nicht zulässig

**Greifer GM 10B Standsicherheit (Sicherheit 75% nach ISO 10567\* eingerechnet)**

Schalenbreite mm	Inhalt m <sup>3</sup>	Gewicht kg	nicht abgestützt			Schild hinten, abgestützt			Pratzen hinten + Schild vorne, abgestützt			Pratzen hinten + vorne, abgestützt			EW nicht abgestützt			EW Schild hinten, abgestützt			EW Pratzen hinten + Schild vorne, abgestützt					
			Stiellänge (m)			Stiellänge (m)			Stiellänge (m)			Stiellänge (m)			Stiellänge (m)			Stiellänge (m)			Stiellänge (m)					
			2,25	2,45	2,65	2,25	2,45	2,65	2,25	2,45	2,65	2,25	2,45	2,65	2,25	2,45	2,65	2,25	2,45	2,65	2,25	2,45	2,65	2,25	2,45	2,65
<b>Verstellausleger seitlich verstellbar 5,00 m</b>																										
320 <sup>1)</sup>	0,17	840	■	■	-	■	■	-	■	■	-	■	■	-	■	■	-	■	■	-	■	■	-	■	■	-
400 <sup>1)</sup>	0,22	880	■	■	-	■	■	-	■	■	-	■	■	-	■	■	-	■	■	-	■	■	-	■	■	-
600 <sup>1)</sup>	0,35	960	■	■	-	■	■	-	■	■	-	■	■	-	■	■	-	■	■	-	■	■	-	■	■	-
800 <sup>1)</sup>	0,45	1.010	■	△	-	■	■	-	■	■	-	■	■	-	■	■	-	■	■	-	■	■	-	■	■	-
1.000 <sup>1)</sup>	0,60	1.070	-	-	-	△	△	-	■	■	-	■	■	-	△	△	-	■	■	-	■	■	-	■	■	-
320 <sup>2)</sup>	0,17	890	■	■	-	■	■	-	■	■	-	■	■	-	■	■	-	■	■	-	■	■	-	■	■	-
400 <sup>2)</sup>	0,22	940	■	■	-	■	■	-	■	■	-	■	■	-	■	■	-	■	■	-	■	■	-	■	■	-
600 <sup>2)</sup>	0,35	1.060	■	■	-	■	■	-	■	■	-	■	■	-	■	■	-	■	■	-	■	■	-	■	■	-
800 <sup>2)</sup>	0,45	1.150	△	-	-	■	■	-	■	■	-	■	■	-	■	■	-	■	■	-	■	■	-	■	■	-
<b>Monoblockausleger seitlich verstellbar 4,90 m</b>																										
320 <sup>1)</sup>	0,17	840	■	■	■	■	■	■	■	■	■	■	■	■	■	■	■	■	■	■	■	■	■	■	■	■
400 <sup>1)</sup>	0,22	880	■	■	■	■	■	■	■	■	■	■	■	■	■	■	■	■	■	■	■	■	■	■	■	■
600 <sup>1)</sup>	0,35	960	■	■	■	■	■	■	■	■	■	■	■	■	■	■	■	■	■	■	■	■	■	■	■	■
800 <sup>1)</sup>	0,45	1.010	■	■	△	■	■	■	■	■	■	■	■	■	■	■	■	■	■	■	■	■	■	■	■	■
1.000 <sup>1)</sup>	0,60	1.070	△	-	-	■	■	△	■	■	△	■	■	△	■	■	△	■	■	△	■	■	△	■	■	△
320 <sup>2)</sup>	0,17	890	■	■	■	■	■	■	■	■	■	■	■	■	■	■	■	■	■	■	■	■	■	■	■	■
400 <sup>2)</sup>	0,22	940	■	■	■	■	■	■	■	■	■	■	■	■	■	■	■	■	■	■	■	■	■	■	■	■
600 <sup>2)</sup>	0,35	1.060	■	■	■	■	■	■	■	■	■	■	■	■	■	■	■	■	■	■	■	■	■	■	■	■
800 <sup>2)</sup>	0,45	1.150	■	△	△	■	■	■	■	■	■	■	■	■	■	■	■	■	■	■	■	■	■	■	■	■

\* mit Sicherheit (75% der statischen Kipplast oder 87% der hydr. Hubkraft) bei max. Reichweite ohne Schnellwechsler, 360° schwenkbar bei geschlossener Pendelachse

<sup>1)</sup> ohne Auswerfer

<sup>2)</sup> mit Auswerfer

maximal zulässiges Materialgewicht ■ = ≤ 1,8 t/m<sup>3</sup>, ■ = ≤ 1,5 t/m<sup>3</sup>, △ = ≤ 1,2 t/m<sup>3</sup>, - = nicht zulässig

# Ausrüstungsvarianten

## Grabenräumlöffel

### Grabenräumlöffel Standsicherheit (Sicherheit 75% nach ISO 10567\* eingerechnet)

Schnittbreite mm	Inhalt nach ISO 7451 <sup>1)</sup> m <sup>3</sup>	Gewicht kg	nicht abgestützt			Schild hinten, abgestützt			Pratzen hinten + Schild vorne, abgestützt			Pratzen hinten + vorne, abgestützt			EW nicht abgestützt			EW Schild hinten, abgestützt			EW Pratzen hinten + Schild vorne, abgestützt				
			Stiellänge (m)			Stiellänge (m)			Stiellänge (m)			Stiellänge (m)			Stiellänge (m)			Stiellänge (m)			Stiellänge (m)				
			2,25	2,45	2,65	2,25	2,45	2,65	2,25	2,45	2,65	2,25	2,45	2,65	2,25	2,45	2,65	2,25	2,45	2,65	2,25	2,45	2,65	2,25	2,45
<b>Verstellausleger 5,05 m</b>																									
1.500 <sup>3)</sup>	0,50	370	■	■	■	■	■	■	■	■	■	■	■	■	■	■	■	■	■	■	■	■	■	■	■
1.600 <sup>2)</sup>	0,55	650	■	■	■	■	■	■	■	■	■	■	■	■	■	■	■	■	■	■	■	■	■	■	■
1.600 <sup>2)</sup>	0,80	780	△	△	–	■	△	△	■	■	△	■	■	△	■	△	△	■	■	△	■	■	△	■	△
2.000 <sup>2)</sup>	0,50	670	■	■	■	■	■	■	■	■	■	■	■	■	■	■	■	■	■	■	■	■	■	■	■
2.000 <sup>3)</sup>	0,48	360	■	■	■	■	■	■	■	■	■	■	■	■	■	■	■	■	■	■	■	■	■	■	■
2.000 <sup>2)</sup>	0,70	790	■	△	△	■	■	■	■	■	■	■	■	■	■	■	■	■	■	■	■	■	■	■	■
<b>Monoblockausleger abgewinkelt 5,00 m</b>																									
1.500 <sup>3)</sup>	0,50	370	■	■	■	■	■	■	■	■	■	■	■	■	■	■	■	■	■	■	■	■	■	■	■
1.600 <sup>2)</sup>	0,55	650	■	■	■	■	■	■	■	■	■	■	■	■	■	■	■	■	■	■	■	■	■	■	■
1.600 <sup>2)</sup>	0,80	780	△	△	–	■	■	■	■	■	■	■	■	■	■	■	■	■	■	■	■	■	■	■	■
2.000 <sup>2)</sup>	0,50	670	■	■	■	■	■	■	■	■	■	■	■	■	■	■	■	■	■	■	■	■	■	■	■
2.000 <sup>3)</sup>	0,48	360	■	■	■	■	■	■	■	■	■	■	■	■	■	■	■	■	■	■	■	■	■	■	■
2.000 <sup>2)</sup>	0,70	790	■	△	△	■	■	■	■	■	■	■	■	■	■	■	■	■	■	■	■	■	■	■	■
<b>Verstellausleger seitlich verstellbar 5,00 m</b>																									
1.500 <sup>3)</sup>	0,50	370	■	■	–	■	■	–	■	■	–	■	■	–	■	■	–	■	■	–	■	■	–	■	■
1.600 <sup>2)</sup>	0,55	650	■	■	–	■	■	–	■	■	–	■	■	–	■	■	–	■	■	–	■	■	–	■	■
1.600 <sup>2)</sup>	0,80	780	–	–	–	△	△	–	■	■	–	■	■	–	△	△	–	■	■	–	■	■	–	■	■
2.000 <sup>2)</sup>	0,50	670	■	■	–	■	■	–	■	■	–	■	■	–	■	■	–	■	■	–	■	■	–	■	■
2.000 <sup>3)</sup>	0,48	360	■	■	–	■	■	–	■	■	–	■	■	–	■	■	–	■	■	–	■	■	–	■	■
2.000 <sup>2)</sup>	0,70	790	△	–	–	■	△	–	■	■	–	■	■	–	■	△	–	■	■	–	■	■	–	■	■
<b>Monoblockausleger seitlich verstellbar 4,90 m</b>																									
1.500 <sup>3)</sup>	0,50	370	■	■	■	■	■	■	■	■	■	■	■	■	■	■	■	■	■	■	■	■	■	■	■
1.600 <sup>2)</sup>	0,55	650	■	■	■	■	■	■	■	■	■	■	■	■	■	■	■	■	■	■	■	■	■	■	■
1.600 <sup>2)</sup>	0,80	780	△	–	–	■	■	△	■	■	△	■	■	△	△	■	△	■	■	△	■	■	△	■	△
2.000 <sup>2)</sup>	0,50	670	■	■	■	■	■	■	■	■	■	■	■	■	■	■	■	■	■	■	■	■	■	■	■
2.000 <sup>3)</sup>	0,48	360	■	■	■	■	■	■	■	■	■	■	■	■	■	■	■	■	■	■	■	■	■	■	■
2.000 <sup>2)</sup>	0,70	790	△	△	–	■	■	■	■	■	■	■	■	■	■	■	■	■	■	■	■	■	■	■	■

\* mit Sicherheit (75% der statischen Kipplast oder 87% der hydr. Hubkraft) bei max. Reichweite ohne Schnellwechsler, 360° schwenkbar bei geschlossener Pendelachse

<sup>1)</sup> vergleichbar mit SAE (gehäuft)

<sup>2)</sup> 2 x 50° schwenkbar

<sup>3)</sup> starrer Grabenräumlöffel

maximal zulässiges Materialgewicht ■ = ≤ 1,8 t/m<sup>3</sup>, ■ = ≤ 1,5 t/m<sup>3</sup>, △ = ≤ 1,2 t/m<sup>3</sup>, – = nicht zulässig



# Ausrüstungsvarianten

## Schwenklöffel

### Schwenklöffel Standsicherheit (Sicherheit 75% nach ISO 10567\* eingerechnet)

Schnittbreite mm	Inhalt nach ISO 7451 <sup>1)</sup> m <sup>3</sup>	Gewicht kg	nicht abgestützt			Schild hinten, abgestützt			Pratzen hinten + Schild vorne, abgestützt			Pratzen hinten + vorne, abgestützt			EW nicht abgestützt			EW Schild hinten, abgestützt			EW Pratzen hinten + Schild vorne, abgestützt			
			Stiellänge (m)			Stiellänge (m)			Stiellänge (m)			Stiellänge (m)			Stiellänge (m)			Stiellänge (m)			Stiellänge (m)			
			2,25	2,45	2,65	2,25	2,45	2,65	2,25	2,45	2,65	2,25	2,45	2,65	2,25	2,45	2,65	2,25	2,45	2,65	2,25	2,45	2,65	
<b>Verstellausleger 5,05 m</b>																								
1.500 <sup>2)</sup>	0,60	660	■	■	■	■	■	■	■	■	■	■	■	■	■	■	■	■	■	■	■	■	■	■
1.600 <sup>2)</sup>	0,80	740	△	△	–	■	■	■	■	■	■	■	■	■	■	■	■	■	■	■	■	■	■	■
<b>Monoblockausleger abgewinkelt 5,00 m</b>																								
1.500 <sup>2)</sup>	0,60	660	■	■	■	■	■	■	■	■	■	■	■	■	–	–	–	–	–	–	–	–	–	–
1.600 <sup>2)</sup>	0,80	740	△	△	△	■	■	■	■	■	■	■	■	■	–	–	–	–	–	–	–	–	–	–
<b>Verstellausleger seitlich verstellbar 5,00 m</b>																								
1.500 <sup>2)</sup>	0,60	660	■	■	–	■	■	–	■	■	–	■	■	–	■	■	–	■	■	–	■	■	–	–
1.600 <sup>2)</sup>	0,80	740	–	–	–	△	△	–	■	■	–	■	■	–	△	△	–	■	■	–	■	■	–	–
<b>Monoblockausleger seitlich verstellbar 4,90 m</b>																								
1.500 <sup>2)</sup>	0,60	660	■	■	■	■	■	■	■	■	■	■	■	■	■	■	■	■	■	■	■	■	■	■
1.600 <sup>2)</sup>	0,80	740	△	–	–	■	■	△	■	■	△	■	■	△	■	■	△	■	■	△	■	■	△	△

\* mit Sicherheit (75% der statischen Kipplast oder 87% der hydr. Hubkraft) bei max. Reichweite ohne Schnellwechsler, 360° schwenkbar bei geschlossener Pendelachse

<sup>1)</sup> vergleichbar mit SAE (gehäuft)

<sup>2)</sup> 2 x 50° schwenkbar

maximal zulässiges Materialgewicht ■ = ≤ 1,8 t/m<sup>3</sup>, ■ = ≤ 1,5 t/m<sup>3</sup>, △ = ≤ 1,2 t/m<sup>3</sup>, – = nicht zulässig

# Ausstattung

## Unterwagen

2-Kreis-Bremsanlage	•
Abstützplanierschild hinten	+
Abstützplanierschild hinten + Pratzten vorne	+
Abstützplanierschild hinten + vorne	+
Anhängerbeleuchtung	+
Anhängerkupplung mit Bolzen, automatisch	+
Arbeitsbremse, automatisch	•
Bereifung (Zwilling) Liebherr EM 22 290/90-20	+
Bereifung (Zwilling) Mitas EM 22	•
Einzelsteuerung Pratzten	+
Fahrgeschwindigkeitsstufen (vier)	•
Kippfunktion Anhänger, hydraulisch	+
Kotflügel (hinten und vorne)	+
Lasthalteventile an allen Abstützzyllindern	•
Lastschaltgetriebe, halbautomatisch	•
Parkbremse, wartungsfrei	•
Pratzten hinten + Abstützplanierschild vorne	+
Pratzten hinten + vorne	+
Reifen, Varianten	+
Schutz für Kolbenstangen, Abstützzyllinder	+
Speeder**	+
Staukasten, links – abschließbar	•
Staukasten, rechts – abschließbar	+
Unterwagen EW 2,75 m breit	+
Werkzeugausrüstung, erweitert	+

## Oberwagen

Arbeitsscheinwerfer auf Oberwagen hinten, 2 Stück, LED	+
Arbeitsscheinwerfer auf Oberwagen rechts, 1 Stück, LED	+
Betankungssystem mit Betankungspumpe	+
Haupttrennschalter für Elektroanlage	•
Motorhaube mit Gasfeder	•
Rundumkennleuchte am Oberwagen, LED Doppelblitz	+
Servicetüren, abschließbar	•

## Hydraulikanlage

Absperrventil zwischen Hydrauliktank und Pumpe(n)	•
Druckprüfanschlüsse	•
Druckspeicher für kontrolliertes Absenken der Ausrüstung bei stehendem Motor	•
Hydraulikölfilter mit integriertem Feinfilterbereich	•
Liebherr-Hydrauliköl von -20 °C bis +40 °C	•
Liebherr-Hydrauliköl, biologisch abbaubar	+
Liebherr-Hydrauliköl, speziell für warme oder kalte Regionen	+
Nebenstromfilter	+
Umschaltung Hochdruckkreis und Kippzylinder	+
Umschaltung Hochdruckkreis und Verstellausleger	+

## Dieselmotor

Kraftstoff-Diebstahlschutz	+
Liebherr-Partikelfilter	•
Lüfterantrieb reversierbar, vollautomatisch	+
Motorabschaltung, automatisch (Zeit einstellbar)	+
Vorwärmung Kraftstoff	+
Vorwärmung Kühlmittel	+
Vorwärmung Motoröl	+

## Fahrerkabine

Ablagefach	•
Abstützung, Proportionalsteuerung auf dem linken Joystick	•
Arbeitsscheinwerfer Kabine hinten, LED	+
Arbeitsscheinwerfer Kabine vorne, Halogen (unter Regenschutz)	•
Arbeitsscheinwerfer Kabine vorne, LED (über Regenschutz)	+
Arbeitsscheinwerfer Kabine vorne, LED (unter Regenschutz)	+
Außenspiegel, verstell- und beheizbar	+
Betriebsstunden-Anzeige von außen einsehbar	•
Dachscheibe aus Verbundsicherheitsglas, durchwurffhemmend	•
Drehwerksbremse Comfort, Taster im rechten Joystick	+
Fahrersitz Standard	•
Fahrersitz Comfort	+
Fahrersitz Premium	+
Fahrwarneinrichtung (ertönt bei Vorwärts- und Rückwärtsfahrt, abschaltbar)	+
Feuerlöscher	+
Frontscheibe aus Verbundsicherheitsglas, durchwurffhemmend, nicht verstellbar	+
Frontscheibe einzeln oder mit unterem Teil unter Dach einschiebbar	•
Frontscheibenwischer mit Intervallschaltung und Wisch-Waschanlage	•
Geschwindigkeitsregelanlage	•
Innenbeleuchtung	•
Joysticklenkung	+
Kleiderhaken	•
Klimaautomatik	•
Kraftstoffverbrauchsanzeige	•
Kühlbox, elektrisch	+
Lenkrad, breite Ausführung (kostenneutrale Option)	+
Lenksäule horizontal verstellbar	•
LiDAT, Fuhrpark- und Flottenmanagement	•
Notausstieg Heckscheibe	•
Positionierschwenkbremse	+
Proportionalsteuerung	•
Radio Comfort, Bedienung über Anzeigeeinheit mit Freisprecheinrichtung	+
Radioeinbauvorbereitung	•
Regenschutz über Frontscheibe	•
ROPS-Schutz	•
Rückfahrwarneinrichtung (ertönt bei Rückwärtsfahrt, nicht abschaltbar)	+
Rundumkennleuchte auf Kabine, LED Doppelblitz	+
Scheiben rundum getönt	•
Scheibenwischer, Dachscheibe	+
Scheibenwischer, Frontscheibe komplett	•
Schiebefenster in Tür	•
Schutzgitter oben (Top Guard)	+
Schutzgitter vorne (Front Guard), verstellbar	+
Seitenscheibe rechts und Frontscheibe aus Verbundsicherheitsglas	•
Sonnenblende	+
Sonnenschutzrollo	•
Standheizung, einstellbar (Wochenzeitschaltuhr)	+
Steuerkonsole links, klappbar	•
Wegfahrsperre, elektronisch	+
Zigarettenanzünder	•



## Arbeitsausrüstung

Arbeitsscheinwerfer am Ausleger, 2 Stück, Halogen	•
Arbeitsscheinwerfer am Ausleger, 2 Stück, LED	+
Arbeitsscheinwerfer am Stiel, 2 Stück, LED	+
Fahrschwingungsdämpfer	+
Hochdruckkreis inkl. Leitungen, druckloser Rücklaufleitung und Tool Control	+
Höhenbegrenzung, elektronisch	+
Hubzylinderabsicherung für hydraulische Werkzeuge	+
Lasthalteventil Kippzylinder	+
Lastöse am Stiel	+
Leckölleitung, zusätzlich für Anbauwerkzeuge	+
Liebherr-Grabenräumlöffel	+
Liebherr-Schnellwechsler, hydraulisch oder mechanisch	+
Liebherr-Schwenklöffel	+
Liebherr-Schwenkrotator	+
Liebherr-Sortiergreifer	+
Liebherr-Tieflöffel	+
Liebherr-Zahnsystem	+
Liebherr-Zweischalengreifer	+
Mitteldruckkreis inkl. Leitungen	+
Monoblockausleger, abgewinkelt	+
Rohrbruchsicherung Hubzylinder	•
Rohrbruchsicherung Stielzylinder	•
Rücklaufleitung, drucklos (in Option Hochdruckkreis enthalten)	+
Schlauchschnellkupplungen am Stielende	•
Schnellwechselsystem LIKUFIX	+
Schutz für Kolbenstange, Löffelzylinder	+
Schutz für Untergurt, Stiel	+
Tool Control, 20 Werkzeugeinstellungen über das Display wählbar	+
Überlastwarneinrichtung	•
Verstellausleger	+
Verstellausleger, seitlich verstellbar	+



## Gesamtmaschine

<b>Schmierung</b>	
Schmierung Unterwagen, manuell – dezentral (Schmierpunkte)	•
Schmierung Unterwagen, manuell – zentral (ein Schmierpunkt)	+
Zentralschmieranlage Oberwagen und Ausrüstung, vollautomatisch (ohne Schnellwechsler und Verbindungsglasche) *	•
Zentralschmieranlage, Erweiterung für Schnellwechsler	+
Zentralschmieranlage, Erweiterung für Verbindungsglasche	+
<b>Sonderlackierung</b>	
Sonderlackierung für Anbauwerkzeuge	+
Sonderlackierung, Varianten	+
<b>Überwachung</b>	
Rückraumüberwachung mit Kamera	•
Seitenraumüberwachung mit Kamera	•
Skyview 360° (Seitenkamera nicht verfügbar)	+

• = Standard, + = Option

\* = länderabhängig, \*\* = länderabhängig teilweise nur 25 km/h zulässig

**Ausrüstungs- und Anbauteile fremder Fabrikate dürfen ohne Abstimmung mit Liebherr nicht ein- oder angebaut werden.**

# Die Firmengruppe Liebherr



## Große Produktvielfalt

Die Firmengruppe Liebherr ist einer der weltweit größten Baumaschinenhersteller. Auch auf vielen anderen Gebieten genießen die nutzenorientierten Produkte und Dienstleistungen von Liebherr hohe Anerkennung. Dazu gehören Kühl- und Gefriergeräte, Ausrüstungen für die Luftfahrt und den Schienenverkehr, Werkzeugmaschinen sowie Krane für den maritimen Bereich.

## Höchster Kundennutzen

In allen Produktbereichen werden komplette Modellreihen mit vielen Ausstattungsvarianten angeboten. Mit ihrer technischen Reife und anerkannten Qualität bieten Liebherr-Produkte in der praktischen Anwendung ein Höchstmaß an Nutzen.

## Technologische Kompetenz

Um dem hohen Anspruch an die Qualität seiner Produkte gerecht zu werden, legt Liebherr großen Wert darauf, Kernkompetenzen selbst zu beherrschen. Deshalb kommen wichtige Baugruppen aus eigener Entwicklung und Fertigung, zum Beispiel die gesamte Antriebs- und Steuerungstechnik für Baumaschinen.

## Global und unabhängig

Das Familienunternehmen Liebherr wurde im Jahr 1949 von Hans Liebherr gegründet. Inzwischen ist das Unternehmen zu einer Firmengruppe mit über 46.000 Beschäftigten in über 130 Gesellschaften auf allen Kontinenten angewachsen. Dachgesellschaft der Firmengruppe ist die Liebherr-International AG in Bulle, Schweiz, deren Gesellschafter ausschließlich Mitglieder der Familie Liebherr sind.

[www.liebherr.com](http://www.liebherr.com)

## Liebherr-Hydraulikbagger GmbH

Liebherrstraße 12, D-88457 Kirchdorf/Iller  
☎ +49 7354 80-0, Fax +49 7354 80-7294  
[www.liebherr.com](http://www.liebherr.com), E-Mail: [info.lhb@liebherr.com](mailto:info.lhb@liebherr.com)  
[www.facebook.com/LiebherrConstruction](https://www.facebook.com/LiebherrConstruction)