

Mobilbagger

# A 918

Litronic®

**Generation**

6

**Einsatzgewicht**

17.600 – 20.100 kg

**Motor**

120 kW / 163 PS

Stufe V

Stufe Tier 4f

**Tieföffel-Inhalt**

0,17 – 1,05 m<sup>3</sup>



# LIEBHERR

## Leistungsfähigkeit

Langfristig stabile Kraft,  
Stärke und Präzision

## Wirtschaftlichkeit

Lohnende Investition – Ein Optimum  
an Wirtschaftlichkeit & Umweltschutz

### Einsatzgewicht

17.600 – 20.100 kg

### Motor

120 kW / 163 PS

Stufe V

Stufe Tier 4f

### Tieföffel-Inhalt

0,17 – 1,05 m<sup>3</sup>



## Zuverlässigkeit

Kompetenz, Beständigkeit, Innovation –  
Erfahrung, die sich bewährt

## Komfort

Komfortabler Vorsprung –  
Mehr Arbeitsqualität mit Wohlfühlcharakter

## Wartungsfreundlichkeit

Starker Service – Starker Partner  
Die Beste Art der Versorgung



# Leistungsfähigkeit



## Langfristig stabile Kraft, Stärke und Präzision

Klassische Erdbewegung, Verkehrswegebau oder Kanal- und Rohrleitungsarbeiten werden täglich von Liebherr-Mobilbaggern mühelos durchgeführt. Ihre dauerhafte Kraft, Geschwindigkeit und Präzision tragen zum Erfolg jeder Baustelle bei.

# Höchstmaß an Arbeitsleistung

## Leistungsstärke

Der intelligente Aufbau des Oberwagens und die getrennte Lagerung der Hubzylinder ermöglichen eine überragende Tragfähigkeit. Im Nahbereich erreicht der A 918 Litronic sogar das Traglast-Niveau der nächsthöheren Maschinenklasse und bietet so mehr Leistungsreserven für jede Baustelle.

## Arbeitsgeschwindigkeit

Über den MODE-Schalter kann die Geschwindigkeit der Maschine einfach an die verschiedenen Einsatzvarianten angepasst werden. Der Mobilbagger ermöglicht auch bei überlagerten Ausrüstungsbewegungen eine hohe Arbeitsgeschwindigkeit. Dadurch können Aushub-, Verfüll-, und Profilierungsaufgaben schneller abgeschlossen werden.

## Liebherr-Reifen

Die Zwillingsreifen ohne Zwischenring und mit versetzt montierten Stollen tragen zu erhöhten Standsicherheiten beim Arbeiten bei. Außerdem sorgt der erhöhte Reifenluftdruck dafür, dass die Maschine beim Fahren weniger aufgeschaukelt wird. Eine höhere Traktion auf weichen Böden und geringerer Bodendruck werden durch größere Aufstandsflächen der Liebherr-Reifen erreicht. Die Selbstreinigungseigenschaften vermeiden zusätzlich starke Verschmutzungen der Fahrbahn schon nach wenigen Metern.



# Exaktes Arbeiten

## Präzise arbeiten

Die serienmäßigen Joysticks mit Proportionalsteuerung sowie die außergewöhnliche Feinfühligkeit des Hydrauliksystems ermöglicht präzises Arbeiten bei hohen Geschwindigkeiten und parallelen Bewegungen. So kann der Maschinenführer nicht nur bei reduzierter Geschwindigkeit sondern auch bei maximaler Leistungsabgabe der Maschine in kurzer Zeit anspruchsvollste Aufgaben erfüllen.

## Automatische Arbeitsbremse

Die automatische Arbeitsbremse sorgt dafür, dass ein manuelles Betätigen des Bremspedals nicht mehr notwendig ist und führt so zu einer entspannten Bedienung der Maschine. Befindet sich das Gaspedal in einem neutralen Zustand und die Maschine ist im Stillstand, so fällt automatisch die Arbeitsbremse ein. Dies führt besonders bei Einsätzen mit einem häufigen Versetzen des Baggers zu schnelleren Arbeitsprozessen und erhöht die Sicherheit für Mensch und Maschine. Darüber hinaus kann die automatische Arbeitsbremse mit der automatischen Pendelachsverriegelung gekoppelt werden. Befindet sich die Maschine im Arbeitseinsatz, so verriegelt die Pendelachse automatisch und sorgt so für eine optimale Standsicherheit.

## Fahrtrieb

- Hohe Zugkraft für schnelle Beschleunigung und hohe Motorleistung für hohe Endgeschwindigkeit am Berg
- Reduziert die unproduktive Fahrzeit zwischen den Einsatzorten und auf der Baustelle
- Schneller am Ziel – Schneller produktiv

## Grabkraft

- Hohe Reiß- und Losbrechkraft in der Praxis
- Für dauerhaft hohe Grableistung auch in harten Böden
- Mehr Grabkraft für schnellere Ergebnisse

## Joysticklenkung

- Mit der optionalen Joysticklenkung kann der Fahrer den Mobilbagger proportional mit dem Mini-Joystick lenken
- Arbeits- und Fahrbewegungen können gleichzeitig ohne Umgreifen der Hände ausgeführt werden
- Effizientere Bedienung für mehr Produktivität

# Wirtschaftlichkeit



## Lohnende Investition – Ein Optimum an Wirtschaftlichkeit & Umweltschutz

Niedriger Kraftstoffverbrauch, reduzierte Emissionen bei gleichbleibender Leistung erhöhen die Produktivität um das Maximum. Mithilfe von einem Liebherr-Produktivlöffel, einem kraftstoffsparenden Liebherr-Hydrauliköl oder einem Liebherr-Schnellwechselsystem kann die Effizienz des Mobilbaggers zusätzlich um ein Vielfaches gesteigert werden.

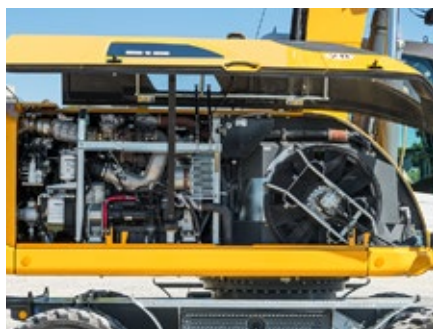
# Höchste Effizienz

## Kraftstoffeffizienz und Abgasnachbehandlung

Der robuste D924-Dieselmotor erfüllt die strengen Emissionsvorschriften der Stufe V/Tier 4f und schützt die Umwelt sowie ihre Ressourcen durch einen geringen Kraftstoffverbrauch und reduzierte Emissionen. Zur Einhaltung der Tier 4f-Vorschriften verwendet Liebherr eine SCRonly-Technologie. Für die Abgasstufe V wird ein neues SCR-System (Selective Catalytic Reduction) mit integriertem Partikelfilter verwendet. Beide Systeme reduzieren die Emissionen effektiv und führen zu keinerlei Leistungsreduzierung.

## Leerlaufautomatik und Motorabschaltung

Die serienmäßige Leerlaufautomatik senkt die Motordrehzahl auf Leerlaufniveau, sobald die Hand vom Joystick genommen und somit keine hydraulische Funktion aktiviert wird. Die Näherungssensoren in den Kreuzschalthebeln aktivieren die ursprüngliche Motordrehzahl, sobald sich die Hand dem Hebel wieder annähert. Somit steht die vorherige Drehzahl wieder sofort zur Verfügung. Dadurch ergibt sich neben der Kraftstoffeinsparung auch eine Reduzierung der Geräuschkentwicklung. Mit der optional verfügbaren automatischen Motorabschaltung können die Betriebskosten weiter gesenkt werden.



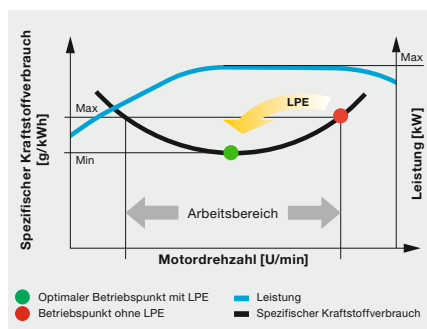
# Erhöhte Produktivität

## Liebherr-Anbauwerkzeuge und LIKUFIX

Um die Produktivität der Baumaschinen zu steigern, bietet Liebherr eine breite Auswahl an Anbauwerkzeugen für die unterschiedlichsten Einsatzbereiche an. Zudem können die Hydraulikbagger mit einem vollhydraulischen Liebherr-Schnellwechselsystem LIKUFIX ausgestattet werden. Die Kombination eines hydraulischen Schnellwechslers mit dem LIKUFIX-Kupplungsblock ermöglicht den schnellen und sicheren Wechsel von mechanischen und hydraulischen Anbauwerkzeugen von der Kabine aus. Dadurch wird die Auslastung im Schnitt um 30 % gesteigert.

## Effiziente Verwaltung

LiDAT, das Liebherr eigene Datenübertragungs- und Ortungssystem, ermöglicht eine effiziente Verwaltung, Überwachung und Steuerung des gesamten Fuhrparks in Hinblick auf Maschinendatenerfassung, Datenanalyse, Fuhrparkmanagement und Service. Alle wichtigen Maschinendaten sind jederzeit über den Webbrowser einsehbar. LiDAT bietet Ihnen umfassende Dokumentation des Arbeitseinsatzes, erhöhte Verfügbarkeit durch kürzere Reparaturstillstandzeiten, schnelleren Support durch den Hersteller, raschere Erkennung von Belastungen/Überlastungen und dadurch eine Verlängerung der Maschinen-Lebensdauer sowie mehr Planungssicherheit in Ihrem Unternehmen.



## Niedrige Emissionen und geringe Betriebskosten

- Einhaltung der Abgasstufe V/Tier 4f durch innovatives Abgasnachbehandlungssystem
- Weniger Emissionen – Weniger Betriebskosten – Wirtschaftlicher Umweltschutz

## Niedriger Kraftstoffverbrauch durch intelligente Maschinensteuerung

- Liebherr-Power-Efficiency (LPE) optimiert das Zusammenspiel der Antriebskomponenten in Hinblick auf den Wirkungsgrad
- LPE ermöglicht den Maschinenbetrieb im Bereich des niedrigsten spezifischen Kraftstoffverbrauchs für weniger Verbrauch und mehr Effizienz bei gleicher Leistung

## Liebherr-Schnellwechselsystem LIKUFIX

- Schneller und sicherer Wechsel von mechanischen und hydraulischen Anbauwerkzeugen von der Kabine aus
- Steigerung der Maschinenauslastung auf bis zu 90 % durch erweiterte Einsatzmöglichkeiten
- Optische und akustische Überprüfung der korrekten Verriegelungslage des Werkzeuges am Schnellwechsler durch zwei Näherungssensoren

# Zuverlässigkeit



## Kompetenz, Beständigkeit, Innovation – Erfahrung, die sich bewährt

Zuverlässigkeit bietet Sicherheit. Sicherheit, die den Erfolg eines Projekts maßgeblich beeinflusst. Liebherr steht seit Jahrzehnten für Sicherheit – mit zuverlässigen Baumaschinen und kundenorientierten Vertriebs- und Servicepartnern. Damit eine Liebherr-Baumaschine das ist, was sie sein sollte: eine Investition, die sich lohnt.



## Mehr Sicherheit

### Elektronische Höhenbegrenzung

Bei Einsätzen mit überstehenden oder überhängenden Bauteilen im Arbeitsbereich können die Mobilbagger optional mit einer elektronischen Höhenbegrenzung ausgestattet werden. Die maximal zulässige Arbeitshöhe ist frei wählbar und stoppt die Ausrüstungsbewegung bei Erreichen der eingestellten Arbeitshöhe. Schäden an der Maschine und deren Umgebung können dadurch vermieden werden.

### Rohrbruchsicherungen

Die serienmäßigen Rohrbruchsicherungen an Hub- und Stielzylinder verhindern ein unkontrolliertes Absinken der Ausrüstung und sorgen für maximale Sicherheit bei jedem Einsatz.

## Hohe Maschinenverfügbarkeit

### Qualität und Kompetenz

Unsere Produkterfahrung, das Verständnis für technische Umsetzung und die Rückmeldung von Kunden, Vertrieb und Service bilden die Basis für die Realisierung zukunftsweisender Ideen und prägen seit jeher unser Erfolgsrezept. Schlüsselkomponenten wie Elektronikbauteile, Drehkranz, Schwenkantrieb und Hydraulikzylinder werden in Eigenregie entwickelt und produziert. Unsere große Fertigungstiefe gewährleistet höchste Qualität und ermöglicht die optimale Abstimmung der Komponenten untereinander.

### Robuste Bauweise

Sämtliche Stahlbauteile werden von Liebherr selbst konstruiert und gefertigt. Aus hochfesten Stahlblechen für härteste Anforderungen ausgelegt, resultieren daraus eine hohe Verwindungssteifigkeit und eine optimale Aufnahme der eingeleiteten Kräfte für eine lange Lebensdauer.



### QPDM – Qualitäts- und Prozessdaten-Management

- QPDM ermöglicht die Erfassung, Dokumentation und Auswertung der Produktionsdaten
- Automatisierung von Dokumentations- und Prüfvorgängen
- Beherrschung hoher Stückzahlen bei gleichbleibend guter Qualität

### Mehr Rücksicht – auch zur Seite

- Die serienmäßige Rückraum- und Seitenraumüberwachungskamera ermöglicht dem Fahrer stets optimale Sicht auf seinen Arbeitsbereich und das Umfeld der Maschine
- Großzügige Verglasung in Kombination mit zwei serienmäßigen Überwachungskameras sorgen für ein jederzeit sicheres Handling der Maschine

### Hell und langlebig

- Die serienmäßigen LED-Rückleuchten sehen nicht nur gut aus, sie haben auch eine hohe Leuchtkraft und eine äußerst lange Lebensdauer
- Die vorderen LED-Begrenzungsleuchten sorgen für eine bessere Sichtbarkeit der Maschine im Straßenverkehr und so für mehr Sicherheit

# Komfort



## Komfortabler Vorsprung – Mehr Arbeitsqualität mit Wohlfühlcharakter

Die zeitgemäße Liebherr-Fahrerkabine sorgt mit einem serienmäßig luftgefederten Fahrersitz mit Sitzheizung und Klimaautomatik für Wohlfühlatmosphäre und bietet dadurch allerbeste Voraussetzungen für gesundes, konzentriertes und produktives Arbeiten. Die ergonomisch angeordneten Bedienelemente mit Touchscreen-Display vereinfachen die Bedienung des Mobilbaggers zusätzlich. Zu der umfangreichen Sicherheitsausstattung gehört der serienmäßige Überrollschutz (ROPS) der Kabine gemäß ISO 12117-2.

## Erstklassige Kabine

### Klimaautomatik

Durch intuitive Bedienung überzeugt die serienmäßige Klimaautomatik. Temperatur, Gebläseleistung und die verschiedenen Luftausströmer im Kopf-, Brust- und Fußbereich werden über das Touchdisplay eingestellt. Mit der Ein-Knopf-Funktion Entfrosten/Entfeuchten werden beschlagene Scheiben in kürzester Zeit wieder frei. Der Filter für die Kabinenluft läßt sich bequem und einfach von außen wechseln.

### Radio mit Freisprecheinrichtung

Das optionale Liebherr-Radio ist MP3-fähig, verfügt über einen USB-Anschluss und kann als Schnittstelle für die integrierte Freisprecheinrichtung genutzt werden. Verbindet der Maschinenführer sein Smartphone via Bluetooth mit dem Radio, kann das Touchdisplay zur Steuerung der Anrufe genutzt werden. Damit erfolgt die gesamte mediale Steuerung, egal ob Radio, MP3 oder Handyanrufe, über eine zentrale Einheit, die mehr Übersichtlichkeit, Einfachheit und Komfort bietet.

### Laufruhe

Durch den Einsatz von viskoelastischen Lagern, einer guten Schalldämmung sowie den laufruhigen Dieselmotoren von Liebherr sind Schallemission und Vibration auf ein Minimum reduziert.



## Komfortable Bedienung

### Joystick mit Proportionalsteuerung

Die 4-Wege-Mini-Joysticks ermöglichen unter anderem die Bedienung der Abstützung, des Anbauwerkzeugs sowie die Lenkung der Maschine ohne umgreifen der Hände. Je Joystick sind zwei Taster und ein Wippschalter verbaut. Diese erhöhen die Anzahl der Funktionalitäten zusätzlich. Das schlanke, ergonomische Design rundet das Bedienkonzept ab.

### Bedieneinheit

Das große Touchdisplay bietet dem Fahrer eine schnelle und unkomplizierte Oberfläche, auf der alle Informationen für die Arbeit mit der Maschine bereit stehen. Eine flache und intuitive Menüführung sorgt für ein schnelles Verständnis und eine hochproduktive Nutzung. Warum kompliziert wenn es auch einfach geht.

### Detaillösungen

Zahlreiche Detaillösungen bieten des Weiteren Komfort und steigern die Effizienz. Wahlweise stehen zwei unterschiedliche Lenkrad-Versionen zur Verfügung: für regelmäßige Tiefbauarbeiten empfiehlt sich das dünne Lenkrad für eine bessere Sicht auf den Arbeitsbereich. Das wartungsfreie Abstützplanierschild verfügt über keinerlei Schmierstellen, somit entfällt das zeitaufwändige Abschmieren.

### Betankung

- Mit der optionalen Betankungspumpe kann die Maschine direkt aus einem Kraftstoffbehälter betankt werden
- Kabelfernbedienung und Abschalt-Automatik bei vollem Tank für mehr Komfort und kurze Tankzeiten
- Auftanken – einfach, schnell und sicher

### Fahrersitz mit verstellbaren Armlehnen

- Hoher Sitzkomfort durch einstellbare Dämpferhärte, blockierbare Horizontalfederung, pneumatische Lendenwirbelstütze, Sitzheizung und passive Sitzklimatisierung für konzentriertes Arbeiten
- Individuelle Einstellmöglichkeiten von Armlehnen, Sitzkissentiefe, Sitzneigung und Kopfstütze für gesundes Arbeiten

### Intuitive Bedienung

- Darstellung der Maschinendaten und des Kamerabilds auf der 7" großen Anzeigeeinheit mit Touchscreen und Direktzugriff über Menüleiste
- 20 frei belegbare Speicherplätze für Anbauwerkzeuge zur schnellen und einfachen Einstellung von Öldruck und Ölstrom auf Knopfdruck bei Werkzeugwechsel
- Schnellzugriffstasten können durch den Maschinenführer selbst mit häufig genutzten Menü-Punkten belegt werden

# Wartungsfreundlichkeit



## Starker Service – Starker Partner Die beste Art der Versorgung

Liebherr-Mobilbagger präsentieren sich nicht nur leistungsstark, robust, präzise und effizient, sondern überzeugen auch durch ihren serviceorientierten Maschinenaufbau. Die Wartung erfolgt schnell, einfach und sicher. Hierdurch werden Wartungskosten und Stillstandzeiten der Baumaschine auf ein Minimum reduziert.

# Durchdachtes Wartungskonzept

## Serviceorientierter Maschinenaufbau

Der serviceorientierte Maschinenaufbau garantiert kurze Wartungszeiten und minimiert durch die Zeitersparnis die anfallenden Wartungskosten. Alle Wartungspunkte sind bequem vom Boden aus zugänglich und dank der großen und weit öffnenden Servicetüren leicht zu erreichen. Das optimierte Servicekonzept fasst einzelne Wartungspunkte zusammen und reduziert deren Anzahl auf ein Minimum. Servicearbeiten können so noch schneller und effizienter durchgeführt werden.

## Hydrauliköle mit Mehrwert

Liebherr-Hydrauliköle erreichen eine Lebensdauer von 6.000 Betriebsstunden und mehr. Anstelle von festen Wechselintervallen bestimmt das Ergebnis der Ölanalyse (alle 1.000 Betriebsstunden oder nach einem Jahr) den Zeitpunkt des Ölwechsels. Das einzigartige Hydrauliköl Liebherr Hydraulic Plus erreicht sogar eine Lebensdauer von 8.000 Betriebsstunden und mehr – und reduziert gleichzeitig den Kraftstoffverbrauch um bis zu 5%. Ein weiterer Grund für die langen Wechselintervalle ist auch der vergleichsweise große Hydrauliktankinhalt. Der große Tankinhalt ermöglicht eine lange Ölberuhigungszeit. Eingeschlossene Luftteilchen können nach oben entweichen und werden nicht wieder angesaugt. Dies schont aber nicht nur das Hydrauliköl, es verlängert auch die Lebensdauer von Pumpen, Ventilen und Hydraulikleitungen.



# Ihr kompetenter Servicepartner

## Remanufacturing

Das Liebherr Reman-Programm bietet die kostengünstige Wiederaufbereitung von Komponenten nach höchsten industriellen Qualitätsstandards. Verschiedene Aufbereitungsstufen stehen zur Auswahl: Tauschkomponente, Generalüberholung oder Reparatur. Damit erhält der Kunde Komponenten in Originalteil-Qualität zu deutlich reduzierten Kosten.

## Kompetente Beratung und Dienstleistung

Kompetente Beratung ist bei Liebherr selbstverständlich. Erfahrene Fachkräfte bieten Entscheidungshilfen für sämtliche spezifischen Anforderungen: einsatzorientierte Verkaufsberatung, Servicevereinbarungen, preiswerte Reparaturalternativen, Originalteilemanagement, sowie Ferndatenübertragung für Einsatzplanung und Flottenmanagement.

## Abschmieren beim Arbeiten

- Vollautomatische Zentralschmieranlage für Ausrüstung und Drehkranz
- Optional erweiterbar auf Verbindungs-lasche und Schnellwechsler
- Abschmieren ohne Arbeitsunterbrechung für mehr Produktivität

## Optimaler Servicezugang

- Große, weit öffnende und automatisch verriegelnde Servicetüren
- Motoröl-, Kraftstoff-, Luft- und Kabinenluftfilter sind bequem und sicher vom Boden aus zugänglich
- Der Ölstand im Hydrauliktank kann von der Kabine aus geprüft werden
- Kurze Servicezeiten für mehr Produktivität

## Schneller Ersatzteil-Service

- 24 Stunden Lieferbereitschaft: Der Ersatzteilservice von Liebherr ist rund um die Uhr für unsere Händler im Einsatz
- Elektronischer Ersatzteilkatalog: Schnelle und zuverlässige Auswahl und Bestellung über das Liebherr Online-Portal
- Mit Online-Tracking kann der aktuelle Bearbeitungsstand Ihrer Bestellung jederzeit nachverfolgt werden

# Mobilbagger A 918 Litronic im Überblick

## Überlegene Technologie für höchste Leistungsfähigkeit und Wirtschaftlichkeit

- Dieselmotor mit aktueller Abgasstufe V und Tier 4 final
- Abgasnachbehandlung mit Liebherr-SCRT Technologie (Stufe V)/Liebherr-SCR Technologie (Stufe Tier 4f)
- Load-Sensing-Steuerung
- Liebherr-Power-Efficiency (LPE)
- MODE-Auswahl (Sensitive, ECO, Power, Power-Plus)
- Sensorgesteuerte Leerlaufautomatik
- Schutzgitter engmaschig vor Kühleransaugung

## Durchdachtes Wartungskonzept für höchste Produktivität

- Vollautomatische Zentralschmieranlage für Oberwagen und Ausrüstung
- Große, weit öffnende Servicetüren
- Zentrale Wartungspunkte vom Boden aus zugänglich
- Hydraulik-Absperrhahn
- Liebherr-Hydrauliköl, biologisch abbaubar (optional)
- Kabinenluftfilter bequem und einfach von außen zu wechseln
- Staukasten, links – abschließbar
- Erweiterte Werkzeugausrüstung (optional)





### **Ergonomisch gestalteter Fahrer-arbeitsplatz für höchsten Komfort**

- Comfort- / Premium-Fahrersitz (optional)
- Klimaautomatik
- 7" große hochauflösende Bedieneinheit mit Touchscreen-Farbdisplay
- Schnellzugriffstasten
- Verstellbare Armlehnen
- Mitschwingende, ergonomisch geformte Joysticks
- Joysticklenkung (optional)
- Proportionalsteuerung mit 4-Wege-Mini-Joystick
- Großzügige Verglasung
- Komfortable Radiobedienung mit Freisprecheinrichtung
- Tool Control für Anbauwerkzeuge
- Schutzgitter vorne, verstellbar (optional)
- LED-Scheinwerfer (optional)
- Rück- und Seitenraumüberwachung

### **Optimal konzipierte und ausgelegte Ausrüstung für größtmögliche Zuverlässigkeit**

- Verschiedene Auslegervarianten und Stiellängen
- Liebherr-Hydraulikzylinder
- Rohrbruchsicherungen für Hub- und Stielzylinder
- Überlastwarneinrichtung
- Lasthalteventile für Abstützylinder
- Höhenbegrenzung, elektronisch (optional)
- Liebherr-Schnellwechselsysteme (optional)
- Breite Auswahl an Liebherr-Anbauwerkzeugen (optional)

# Technische Daten



## Dieselmotor

<b>Leistung nach ISO 9249</b>	120 kW (163 PS) bei 1.800 min <sup>-1</sup>
<b>Motortyp</b>	D924 – FPT-Motor für Liebherr entwickelt
<b>Bauart</b>	4-Zylinder-Reihenmotor
Bohrung/Hub	104/ 132 mm
Hubraum	4,5 l
<b>Arbeitsverfahren</b>	4-Takt-Diesel Common-Rail-Einspritzsystem Turbolader mit Ladeluftkühlung emissionsoptimiert
<b>Luftfilter</b>	Trockenluftfilter mit Vorabscheider, Haupt- und Sicherheitselement sensorgesteuert
<b>Leerlaufautomatik</b>	
<b>Elektrische Anlage</b>	
Betriebsspannung	24 V
Batterie	2 x 135 Ah/ 12 V
Generator	Drehstrom 28 V/ 140 A
<b>Stufe V</b>	
Schadstoff-Emissionswerte	gemäß Verordnung (EU) 2016/1628
Abgasreinigung	Liebherr-SCR Technologie
Kraftstofftankinhalt	368 l
DEF-Tankinhalt	46 l
<b>Stufe Tier 4f</b>	
Schadstoff-Emissionswerte	gemäß EPA/CARB-40CFR Stufe Tier 4f
Abgasreinigung	Liebherr-SCR Technologie
Kraftstofftankinhalt	368 l
DEF-Tankinhalt	46 l



## Kühlsystem

<b>Dieselmotor</b>	wassergekühlt Kompaktkühlanlage, bestehend aus Kühleinheit für Wasser, Hydrauliköl, Ladeluft mit stufenlosem, thermostatisch regeltem Lüfter, Lüfter zur Kühlerreinigung komplett wegklappbar
--------------------	--



## Steuerung

<b>Energieverteilung</b>	über Steuerschieber mit integrierten Sicherheitsventilen, gleichzeitige und unabhängige Betätigung von Fahrwerk, Schwenkwerk und Arbeitsausrüstung
<b>Betätigung</b>	
Ausrüstung und Schwenkwerk	mit hydraulischer Vorsteuerung und proportional wirkenden Kreuzschalthebeln
Fahrwerk	mit elektroproportional wirkendem Fußpedal
<b>Zusatzfunktionen</b>	über Schalter oder elektroproportional wirkende Fußpedale
<b>Proportionalsteuerung</b>	proportional wirkende Geber auf den Kreuzschalthebeln für hydraulische Zusatzfunktionen



## Hydraulikanlage

<b>Hydraulikpumpe</b>	
für Ausrüstung und Fahrwerk	Liebherr-Axialkolben-Verstellpumpe
Fördermenge max.	300 l/min.
Betriebsdruck max.	350 bar
<b>Pumpenregelung und -steuerung</b>	Liebherr-Synchron-Comfort-System (LSC) mit elektronischer Grenzlastregelung, Druckabschneidung, Bedarfsstromsteuerung, Schwenkreis-Priorität und -Momentenregelung
<b>Hydrauliktankinhalt</b>	160 l
<b>Hydrauliksysteminhalt</b>	max. 350 l
<b>Filterung</b>	1 Filter im Rücklauf mit integriertem Feinstfilterbereich (5 µm)
<b>MODE-Auswahl</b>	Anpassung der Motor- und Hydraulikleistung über Mode-Vorwahl an die jeweiligen Einsatzbedingungen z. B. für besonders wirtschaftliches und umweltfreundliches Arbeiten oder für max. Grableistung und schwere Einsätze
S (Sensitive)	Mode für besonders feinfühliges Arbeiten oder Heben von Lasten
E (Eco)	Mode für besonders wirtschaftliches und umweltschonendes Arbeiten
P (Power)	Mode für hohe Leistung bei geringem Kraftstoffverbrauch
P+ (Power-Plus)	Mode für höchste Leistung und für sehr schwere Einsätze, für Dauerbetrieb geeignet
<b>Drehzahl- und Leistungseinstellung</b>	stufenlose Anpassung der Motor- und Hydraulikleistung über die Drehzahl
Option	Tool Control: 20 fest einstellbare Fördermengen und Drücke für optionale Anbaugeräte im Display anwählbar



## Schwenkwerk

<b>Antrieb</b>	Liebherr-Axialkolbenmotor mit integriertem Bremsventil und Momentensteuerung, Liebherr-Planetengeräte
<b>Drehkranz</b>	Liebherr, innenverzahnter, abgedichteter Kugeldrehkranz
<b>Oberwachen Drehzahl</b>	0 – 10,0 min <sup>-1</sup> stufenlos
<b>Schwenkmoment</b>	54 kNm
<b>Feststellbremse</b>	nasse Lamellen (negativ wirkend)
<b>Option</b>	Positionierschwenkbremse, pedaltätig Drehwerksbremse, Comfort





## Fahrerkabine

<b>Kabine</b>	ROPS-Sicherheitskabinenstruktur (Überrollschutz) mit Frontscheibe einzeln oder mit Unterteil unter Dach einschiebbar, im Dach integrierte Arbeitsscheinwerfer, Tür mit Schiebefenster (beidseitig zu öffnen), große Stau- und Ablagemöglichkeiten, schwingungsabsorbierende Lagerung, Schalldämmung, getöntes Verbund-sicherheitsglas (VSG), separate Sonnenrollos für Dach- und Frontscheibe
<b>Fahrersitz Standard</b>	luftgefederter Fahrersitz mit dreidimensional verstellbaren Armlehnen, Kopfstütze, Beckengurt, Sitzheizung, manueller Gewichtseinstellung, verstellbarer Sitzkissenneigung und -länge und mechanischer Lendenwirbelunterstützung
<b>Fahrersitz Comfort (Option)</b>	zusätzlich zu Fahrersitz Standard: blockierbare Horizontalfederung, automatische Gewichtseinstellung, einstellbare Dämpferhärte, pneumatische Lendenwirbelunterstützung und passive Sitzklimatisierung mit Aktivkohle
<b>Fahrersitz Premium (Option)</b>	zusätzlich zu Fahrersitz Comfort: aktive elektronische Gewichtseinstellung (automatische Nachjustierung), pneumatische Niederfrequenzfederung und aktive Sitzklimatisierung mit Aktivkohle und Ventilator
<b>Armkonsolen</b>	Joysticks mit den Steuerkonsolen und Sitz schwingend, klappbare linke Steuerkonsole
<b>Bedienung und Anzeige</b>	große hochauflösende Bedieneinheit, selbsterklärend, mit Touchscreen-Farbdisplay, video-tauglich, vielseitige Einstell-, Kontroll- und Überwachungsmöglichkeiten wie z. B. Klimaregung, Kraftstoffverbrauch, Maschinen- und Werkzeugparameter
<b>Klimatisierung</b>	Klimaautomatik, Umluftfunktion, Schnellent-eisung und -entfeuchtung auf Knopfdruck, Lüftungsklappen über Menü bedienbar; Umluft- und Frischluftfilter einfach zu wechseln und von außen zugänglich; Heizkühl-Aggregat, ausgelegt für extreme Außentemperaturen; die Rege-lung erfolgt abhängig von der Sonneneinstrah-lung, Innen- und Außentemperatur (länder-abhängig)
Kältemittel	R134a
Treibhauspotenzial	1.430
Menge bei 25 °C	1.300 g
CO <sub>2</sub> -Äquivalent	1,859 t
<b>Vibrationsemission*</b>	
Hand-Arm-Vibrationen	< 2,5 m/s <sup>2</sup>
Ganzkörper-Vibrationen	< 0,5 m/s <sup>2</sup>
Messunsicherheit	gemäß Norm EN 12096:1997

## Unterwagen

<b>Antrieb</b>	Zweigang-Lastschaltgetriebe und elektrisch betätigter Kriechgang, Liebherr-Axialkolben-motor mit beidseitig wirkendem Bremsventil
<b>Zugkraft</b>	127 kN
<b>Fahrgeschwindigkeit</b>	0 – 3,5 km/h stufenlos (Kriechgang Gelände) 0 – 7,0 km/h stufenlos (Gelände) 0 – 13,0 km/h stufenlos (Kriechgang Straße) 0 – 20,0 km/h stufenlos (Straße) 0 – max. 37,0 km/h Speeder (Option)
<b>Fahrbetrieb</b>	automotives Fahren mit Gaspedal, Geschwindigkeitsregel-funktion: Fahrpedalstellung stufenlos speicherbar, im Gelände und bei Straßenfahrt manuell oder automatisch betätigte hydraulische Arretierung der Pendel-Lenkachse
<b>Achsen</b>	manuell oder automatisch betätigte hydraulische Arretierung der Pendel-Lenkachse
<b>Betriebsbremse</b>	2-Kreis-Bremsanlage mit Druckspeicher; nasse, spielarme Lamellenbremse
<b>Automatische Arbeitsbremse</b>	Automatikfunktion bei Anfahrt (Betätigung Fahrpedal) und Stillstand der Maschine (Verriegelung); die Arbeitsbremse fällt automatisch ein – Koppelung mit automatischer Pendelachsverriegelung möglich
<b>Feststellbremse</b>	nasse Lamellen (negativ wirkend)
<b>Abstützvarianten</b>	Abstützplanierschild hinten (während der Fahrt verstellbar) Abstützplanierschild hinten + Prätzen vorne Prätzen hinten + Abstützplanierschild vorne Prätzen hinten + vorne
<b>Option</b>	EW-Unterwagen 2,75 m breit



## Arbeitsausrüstung

<b>Bauart</b>	hochfeste Stahlbleche an hochbelasteten Stellen für härteste Anforderungen. Aufwendige und stabile Lagerung von Ausrüstung und Zylindern
<b>Hydraulikzylinder</b>	Liebherr-Zylinder mit Spezialdichtungs- und Führungssystem sowie je nach Zylinderart mit Endlagendämpfung
<b>Lagerstellen</b>	abgedichtet und wartungsarm

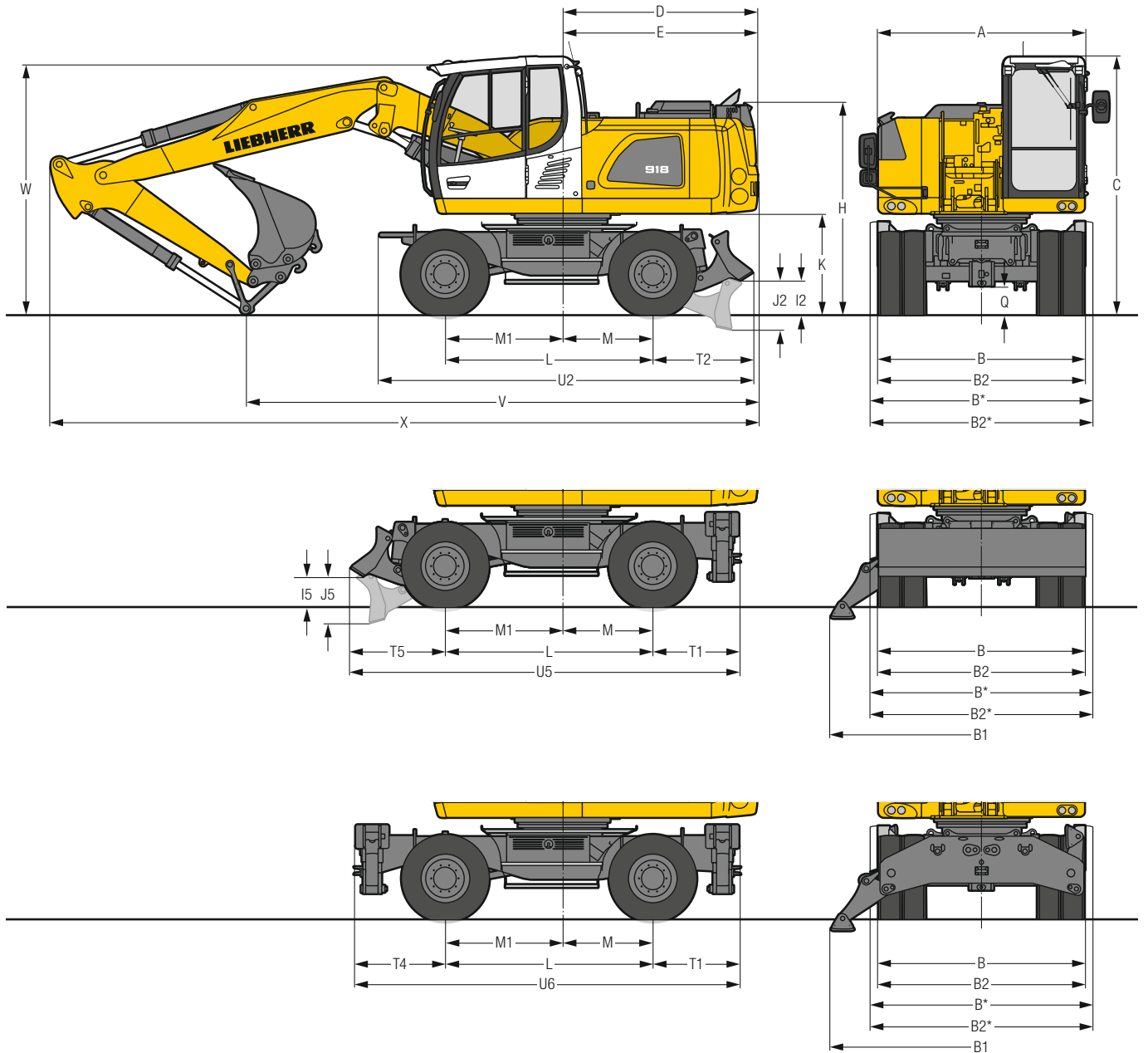


## Gesamtmaschine

<b>Schmierung</b>	Liebherr-Zentralschmieranlage für Oberwagen und Ausrüstung, vollautomatisch
<b>Schallemission</b>	
ISO 6396	L <sub>PA</sub> (in Fahrerkabine) = 71 dB(A)
2000/14/EG	L <sub>WA</sub> (außen) = 101 dB(A)

\* zur Gefährdungsbeurteilung gemäß 2002/44/EG siehe ISO/TR 25398:2006

# Abmessungen



	mm
<b>A</b>	2.525
<b>B</b>	2.550
<b>B*</b>	2.750
<b>B1</b>	3.695
<b>B2</b>	2.550
<b>B2*</b>	2.750
<b>C</b>	3.160
<b>D</b>	2.380
<b>E</b>	2.380
<b>H</b>	2.610
<b>I2</b>	420
<b>I5</b>	380
<b>J2</b>	605
<b>J5</b>	585
<b>K</b>	1.230
<b>L</b>	2.540
<b>M</b>	1.100
<b>M1</b>	1.440
<b>Q</b>	350
<b>T1</b>	1.047
<b>T2</b>	1.230
<b>T4</b>	1.097
<b>T5</b>	1.155
<b>U2</b>	4.575
<b>U5</b>	4.745
<b>U6</b>	4.685

\* EW-Unterwagen

E = Heckschwenkradius

Bereifung 10.00-20

Löffel- stiel	Verstellausleger 5,25 m			Monoblockausleger abgewinkelt 5,30 m		
	Schild hinten	Pratzen hinten + Schild vorne	Pratzen hinten + vorne	Schild hinten	Pratzen hinten + Schild vorne	Pratzen hinten + vorne
m	mm	mm	mm	mm	mm	mm
<b>V</b>	2,05	6.650	6.650	6.650	6.500	6.500
	2,25	6.350	6.350	6.350	6.100	6.100
	2,45	6.000	6.000	6.000	5.800	5.800
2,65	5.900	5.900	5.900	5.650	5.650	5.650
<b>W</b>	2,05	3.100	3.100	3.100	3.250	3.250
	2,25	3.100	3.100	3.100	3.250	3.250
	2,45	3.050	3.050	3.050	3.200	3.200
2,65	3.150	3.150	3.150	3.250	3.250	3.250
<b>X</b>	2,05	8.700	8.700	8.700	8.750	8.750
	2,25	8.650	8.650	8.650	8.750	8.750
	2,45	8.650	8.650	8.650	8.700	8.700
2,65	8.650	8.650	8.650	8.750	8.750	8.750

Löffel- stiel	Verstellausleger seitlich verstellbar 5,00 m		
	Schild hinten	Pratzen hinten + Schild vorne	Pratzen hinten + vorne
m	mm	mm	mm
<b>V</b>	2,05	7.000	7.000
	2,25	6.650	6.650
	2,45	6.100	6.100
2,65	5.750	5.750	5.950*
<b>W</b>	2,05	3.250	3.250
	2,25	3.250	3.250
	2,45	3.200	3.200
2,65	3.200	3.200	3.200*
<b>X</b>	2,05	8.500	8.500
	2,25	8.400	8.400
	2,45	8.400	8.400
2,65	8.450	8.450	8.600*

Ausrüstung dargestellt über Lenkachse

\* Ausrüstung über Starrachse, da günstigere Transportstellung

W = max. Bodenabstand inkl. ca. 150 mm Verschlauchung



# Tragfähigkeit mit Verstellausleger 5,25 m

## Stiel 2,05 m

m	Unterwagen abgestützt		3,0 m		4,5 m		6,0 m		7,5 m		m
	hinten	vorne									
9,0	Schild Pratzen Pratzen	Schild Pratzen									
7,5	Schild Pratzen Pratzen	Schild Pratzen			4,1* 4,1*	4,1* 4,1*					2,7* 2,7*
6,0	Schild Pratzen Pratzen	Schild Pratzen			4,1* 5,3* 5,3*	4,1* 5,3* 5,3*	3,0 3,9* 3,9*	3,9* 3,9* 3,9*			2,4* 2,4* 2,4*
4,5	Schild Pratzen Pratzen	Schild Pratzen	8,4 8,9*	8,9* 8,9*	4,7 5,1	6,5* 6,5*	3,0 3,3	4,7 5,4*			2,1 2,3* 2,3*
3,0	Schild Pratzen Pratzen	Schild Pratzen	8,0 8,9	11,3* 11,3*	4,5 5,0	7,0 7,6*	3,0 3,3	4,7 5,8*	1,9 2,1	3,2 3,4*	1,8 2,0
1,5	Schild Pratzen Pratzen	Schild Pratzen	7,9 8,7	11,6* 11,6*	4,5 4,9	6,9 8,4*	2,9 3,2	4,6 6,1*	1,9 2,1	3,1 4,4*	1,7 1,9
0	Schild Pratzen Pratzen	Schild Pratzen	7,6 8,6	13,1* 13,1*	4,3 4,8	7,0 8,5*	2,7 3,0	4,4 6,2*	1,8 2,0	3,0 3,4*	1,8 2,0
-1,5	Schild Pratzen Pratzen	Schild Pratzen	7,3 8,3	13,6 13,9*	4,1 4,5	6,9 8,7*	2,5 2,8	4,3 6,2*			1,9 2,2
-3,0	Schild Pratzen Pratzen	Schild Pratzen	7,1 8,1	13,6 14,0*	3,8 4,2	6,6 8,0*	2,4 2,7	3,8* 3,8*			2,4 2,7
-4,5	Schild Pratzen Pratzen	Schild Pratzen	14,0* 14,0*	14,0* 14,0*	6,8 8,0*	8,0* 8,0*	3,8* 3,8*	3,8* 3,8*			3,7* 3,7*

## Stiel 2,25 m

m	Unterwagen abgestützt		3,0 m		4,5 m		6,0 m		7,5 m		m
	hinten	vorne									
9,0	Schild Pratzen Pratzen	Schild Pratzen									
7,5	Schild Pratzen Pratzen	Schild Pratzen			4,1* 4,1*	4,1* 4,1*					2,4* 2,4*
6,0	Schild Pratzen Pratzen	Schild Pratzen			4,1* 4,8* 4,8*	4,1* 4,8* 4,8*	3,0 3,9* 3,9*	3,9* 3,9* 3,9*			2,1* 2,1* 2,1*
4,5	Schild Pratzen Pratzen	Schild Pratzen	6,9* 6,9*	6,9* 6,9*	4,7 5,1	6,3* 6,3*	3,0 3,3	4,7 5,2*			2,0 2,1* 2,1*
3,0	Schild Pratzen Pratzen	Schild Pratzen	8,1 8,9	11,5* 11,5*	4,5 5,0	7,0 7,5*	3,0 3,3	4,7 5,7*	1,9 2,2	3,2 3,8*	1,7 1,9
1,5	Schild Pratzen Pratzen	Schild Pratzen	7,9 8,7	11,4* 11,4*	4,5 4,9	6,9 8,3*	2,9 3,2	4,6 6,1*	1,9 2,1	3,1 4,6	1,7 1,9
0	Schild Pratzen Pratzen	Schild Pratzen	7,7 8,7	12,9* 12,9*	4,3 4,8	7,0 8,5*	2,7 3,0	4,5 6,1*	1,8 2,0	3,0 4,5*	1,7 1,9
-1,5	Schild Pratzen Pratzen	Schild Pratzen	7,3 8,3	13,5 13,8*	4,1 4,5	6,9 8,6*	2,5 2,8	4,3 6,2*			1,8 2,1
-3,0	Schild Pratzen Pratzen	Schild Pratzen	7,2 8,1	13,7 14,2*	3,8 4,2	6,6 8,4*	2,4 2,7	4,2 4,5*			2,3 2,5
-4,5	Schild Pratzen Pratzen	Schild Pratzen	14,1* 14,2*	14,2* 14,2*	6,8 8,4*	8,4* 8,4*	4,3 4,5*	4,5* 4,5*			3,7* 3,7*

 Höhe  360° schwenkbar  über Längsrichtung  max. Reichweite \* begrenzt durch hydr. Hubkraft

Die Traglastwerte sind am Lasthaken des Liebherr-Schnellwechslers SWA 33 ohne Grabwerkzeuge in Tonnen (t) angegeben und gelten auf festem, ebenem Untergrund bei geschlossener Pendelachse. Die Werte quer zum Unterwagen sind 360° schwenkbar. Die Werte längs zum Unterwagen (+/- 15°) sind im nicht abgestützten Zustand über die Lenkachse und im abgestützten Zustand über die Starrachse angegeben. Die Werte gelten bei optimaler Stellung des Verstellzylinders. Die angegebenen Traglastwerte basieren auf der ISO 10567 und betragen max. 75% der statischen Kipplast oder 87% der hydraulischen Hubkraft, oder sind begrenzt durch die zulässige Traglast des Lasthakens am Schnellwechsler (max. 5 t). Bei demontiertem Schnellwechsler können sich die Traglasten um bis zu 110 kg erhöhen.

Gemäß der harmonisierten Europäischen Norm EN 474-5 müssen Hydraulikbagger im Hebezeugbetrieb mit entsprechenden Leitungsbruchsicherungen, einer Überlastwarneinrichtung, einem Tragmittel (z. B. Lasthaken) und einer Traglasttabelle ausgerüstet sein.

# Tragfähigkeit mit Verstellausleger 5,25 m

## Stiel 2,45 m

m	Unterwagen abgestützt		3,0 m		4,5 m		6,0 m		7,5 m		m
	hinten	vorne	h	l	h	l	h	l	h	l	
9,0	–	–									
	Schild	–									
	Pratzen	Schild									
7,5	–	–			4,0*	4,0*					2,2*
	Schild	–			4,0*	4,0*					2,2*
	Pratzen	Schild			4,0*	4,0*					2,2*
6,0	–	–			4,4*	4,4*	3,0	3,9*			2,0*
	Schild	–			4,4*	4,4*	3,3	3,9*			2,0*
	Pratzen	Schild			4,4*	4,4*	3,9*	3,9*			2,0*
4,5	–	–	5,6*	5,6*	4,7	5,6*	3,1	4,7	2,0	2,6*	1,9
	Schild	–	5,6*	5,6*	5,1	5,6*	3,4	5,0*	2,2	2,6*	1,9*
	Pratzen	Schild	5,6*	5,6*	5,6*	5,6*	4,8	5,0*	2,6*	2,6*	1,9*
3,0	–	–	8,1	11,7*	4,5	7,0	3,0	4,6	1,9	3,2	1,7
	Schild	–	8,9	11,7*	5,0	7,3*	3,3	5,6*	2,2	4,0*	1,9
	Pratzen	Schild	11,7*	11,7*	7,2	7,3*	4,7	5,6*	3,3	4,0*	1,9*
1,5	–	–	7,8	11,3*	4,4	6,9	2,9	4,6	1,9	3,1	1,6
	Schild	–	8,7	11,3*	4,9	8,2*	3,2	6,0*	2,1	4,6	1,8
	Pratzen	Schild	11,3*	11,3*	7,0	8,2*	4,7	6,0*	3,2	4,7*	2,0*
0	–	–	7,7	12,6*	4,3	6,9	2,8	4,5	1,8	3,0	1,6
	Schild	–	8,7	12,6*	4,8	8,4*	3,0	6,1*	2,0	4,5	1,8
	Pratzen	Schild	12,6*	12,6*	7,1	8,4*	4,6	6,1*	3,1	4,7*	2,3*
-1,5	–	–	7,3	13,4	4,1	6,9	2,5	4,3			1,7
	Schild	–	8,2	13,7*	4,5	8,5*	2,8	6,2*			2,0
	Pratzen	Schild	13,6	13,7*	7,1	8,5*	4,4	6,2*			2,8*
-3,0	–	–	7,2	13,7	3,8	6,6	2,4	4,1			2,1
	Schild	–	8,1	14,2*	4,2	8,6*	2,7	5,0*			2,4
	Pratzen	Schild	14,1	14,2*	6,8	8,6*	4,3	5,0*			3,6*
-4,5	–	–	6,9	9,3*							5,1
	Schild	–	7,9	9,3*							5,8
	Pratzen	Schild	9,3*	9,3*							6,8*

## Stiel 2,65 m

m	Unterwagen abgestützt		3,0 m		4,5 m		6,0 m		7,5 m		m
	hinten	vorne	h	l	h	l	h	l	h	l	
9,0	–	–									2,6*
	Schild	–									2,6*
	Pratzen	Schild									2,6*
7,5	–	–			3,8*	3,8*					2,0*
	Schild	–			3,8*	3,8*					2,0*
	Pratzen	Schild			3,8*	3,8*					2,0*
6,0	–	–			4,1*	4,1*	3,0	3,7*			1,8*
	Schild	–			4,1*	4,1*	3,3	3,7*			1,8*
	Pratzen	Schild			4,1*	4,1*	3,7*	3,7*			1,8*
4,5	–	–	4,7	5,0*	3,1	4,6*	2,0	2,9*	1,7*	1,7*	1,7*
	Schild	–	5,0*	5,0*	3,4	4,6*	2,2	2,9*	1,7*	1,7*	1,7*
	Pratzen	Schild	5,0*	5,0*	4,6*	4,6*	2,9*	2,9*	1,7*	1,7*	1,7*
3,0	–	–	8,1	11,1*	4,5	7,0	3,0	4,6	2,0	3,2	1,6
	Schild	–	8,9	11,1*	4,9	7,1*	3,3	5,4*	2,2	4,1*	1,7*
	Pratzen	Schild	11,1*	11,1*	7,1*	7,1*	4,7	5,4*	3,3	4,1*	1,7*
1,5	–	–	7,8	11,2*	4,4	6,9	3,0	4,6	1,9	3,1	1,5
	Schild	–	8,6	11,2*	4,8	8,1*	3,3	5,9*	2,1	4,6	1,7
	Pratzen	Schild	11,2*	11,2*	7,0	8,1*	4,7	5,9*	3,2	4,7*	1,9*
0	–	–	7,8	12,4*	4,3	6,9	2,8	4,5	1,8	3,0	1,5
	Schild	–	8,7	12,4*	4,8	8,4*	3,1	6,0*	2,0	4,5	1,7
	Pratzen	Schild	12,4*	12,4*	7,0	8,4*	4,6	6,0*	3,1	4,7*	2,1*
-1,5	–	–	7,3	13,3	4,1	6,9	2,5	4,3	1,7	3,0	1,6
	Schild	–	8,2	13,6*	4,5	8,5*	2,8	6,1*	1,9	3,6*	1,9
	Pratzen	Schild	13,5	13,6*	7,1	8,5*	4,4	6,1*	3,0	3,6*	2,5*
-3,0	–	–	7,1	13,6	3,8	6,6	2,4	4,1			2,0
	Schild	–	8,1	14,1*	4,3	8,7*	2,7	5,4*			2,2
	Pratzen	Schild	14,1	14,1*	6,8	8,7*	4,3	5,4*			3,3*
-4,5	–	–	6,9	10,5*							3,7
	Schild	–	7,8	10,5*							4,2
	Pratzen	Schild	10,5*	10,5*							5,3*

 Höhe  360° schwenkbar  über Längsrichtung  max. Reichweite \* begrenzt durch hydr. Hubkraft

Die Traglastwerte sind am Lasthaken des Liebherr-Schnellwechslers SWA 33 ohne Grabwerkzeuge in Tonnen (t) angegeben und gelten auf festem, ebenem Untergrund bei geschlossener Pendelachse. Die Werte quer zum Unterwagen sind 360° schwenkbar. Die Werte längs zum Unterwagen (+/- 15°) sind im nicht abgestützten Zustand über die Lenkachse und im abgestützten Zustand über die Starrachse angegeben. Die Werte gelten bei optimaler Stellung des Verstellzylinders. Die angegebenen Traglastwerte basieren auf der ISO 10567 und betragen max. 75% der statischen Kipplast oder 87% der hydraulischen Hubkraft, oder sind begrenzt durch die zulässige Traglast des Lasthakens am Schnellwechsler (max. 5 t). Bei demontiertem Schnellwechsler können sich die Traglasten um bis zu 110 kg erhöhen.

Gemäß der harmonisierten Europäischen Norm EN 474-5 müssen Hydraulikbagger im Hebezeugbetrieb mit entsprechenden Leitungsbruchsicherungen, einer Überlastwarneinrichtung, einem Tragmittel (z. B. Lasthaken) und einer Traglasttabelle ausgerüstet sein.

# Tragfähigkeit mit Verstellausleger 5,25 m, EW-Unterwagen

## Stiel 2,05 m

m	Unterwagen abgestützt		3,0 m		4,5 m		6,0 m		7,5 m		m
	hinten	vorne									
9,0	— Schild Pratzen	— Schild									
7,5	— Schild Pratzen	— Schild			4,1* 4,1* 4,1*	4,1* 4,1* 4,1*				2,7* 2,7* 2,7*	2,7* 2,7* 2,7*
6,0	— Schild Pratzen	— Schild			5,2 5,3* 5,3*	5,3* 5,3* 5,3*	3,2 3,6 3,9*	3,9* 3,9* 3,9*		2,4* 2,4* 2,4*	2,4* 2,4* 2,4*
4,5	— Schild Pratzen	— Schild	8,9* 8,9* 8,9*	8,9* 8,9* 8,9*	5,1 5,6 6,5*	6,5* 6,5* 6,5*	3,3 3,6 5,0	4,8 5,4* 5,4*		2,3* 2,3* 2,3*	2,3* 2,3* 2,3*
3,0	— Schild Pratzen	— Schild	8,9 9,8 11,3*	11,3* 11,3* 11,3*	5,0 5,4 7,5	7,1 7,6* 7,6*	3,3 3,6 5,0	4,7 5,8* 5,8*	2,1 2,4 3,4*	3,2 3,4* 3,4*	2,0 2,3 2,3*
1,5	— Schild Pratzen	— Schild	8,7 9,7 11,6*	11,6* 11,6* 11,6*	4,9 5,4 7,4	7,0 8,4* 8,4*	3,2 3,5 5,0	4,6 6,1* 6,1*	2,1 2,3 3,4	3,1 4,4* 4,4*	1,9 2,2 2,5*
0	— Schild Pratzen	— Schild	8,6 9,7 13,1*	13,1* 13,1* 13,1*	4,7 5,3 7,5	7,1 8,5* 8,5*	3,0 3,3 4,8	4,5 6,2* 6,2*	2,0 2,2 3,3	3,1 3,4* 3,4*	2,0 2,2 2,9*
-1,5	— Schild Pratzen	— Schild	8,2 9,4 13,9*	13,7 13,9* 13,9*	4,5 5,0 7,5	7,0 8,7* 8,7*	2,8 3,1 4,6	4,3 6,2* 6,2*			2,2 2,4 3,6*
-3,0	— Schild Pratzen	— Schild	8,1 9,2 14,0*	13,8 14,0* 14,0*	4,2 4,7 7,2	6,6 8,0* 8,0*	2,7 3,1 3,8*	3,8* 3,8* 3,8*			2,7 3,0 3,7*
-4,5	— Schild Pratzen	— Schild									

## Stiel 2,25 m

m	Unterwagen abgestützt		3,0 m		4,5 m		6,0 m		7,5 m		m
	hinten	vorne									
9,0	— Schild Pratzen	— Schild									
7,5	— Schild Pratzen	— Schild								4,1* 4,1* 4,1*	4,1* 4,1* 4,1*
6,0	— Schild Pratzen	— Schild								4,8* 4,8* 4,8*	4,8* 4,8* 4,8*
4,5	— Schild Pratzen	— Schild	6,9* 6,9* 6,9*	6,9* 6,9* 6,9*	5,1 5,6 6,3*	6,3* 6,3* 6,3*	3,3 3,6 5,0	4,8 5,2* 5,2*		2,1* 2,1* 2,1*	2,1* 2,1* 2,1*
3,0	— Schild Pratzen	— Schild	8,9 9,8 11,5*	11,5* 11,5* 11,5*	5,0 5,4 7,5	7,1 7,5* 7,5*	3,3 3,6 5,0	4,7 5,7* 5,7*	2,1 2,4 3,4	3,2 3,8* 3,8*	1,9 2,1* 2,1*
1,5	— Schild Pratzen	— Schild	8,7 9,7 11,4*	11,4* 11,4* 11,4*	4,9 5,3 7,4	7,0 8,3* 8,3*	3,2 3,5 4,9	4,7 6,1* 6,1*	2,1 2,3 3,4	3,2 4,6 4,8*	1,8 2,1 2,3*
0	— Schild Pratzen	— Schild	8,6 9,7 12,9*	12,9* 12,9* 12,9*	4,8 5,3 7,4	7,0 8,5* 8,5*	3,0 3,3 4,8	4,5 6,1* 6,1*	2,0 2,2 3,3	3,1 4,5* 4,5*	1,9 2,1 2,6*
-1,5	— Schild Pratzen	— Schild	8,2 9,4 13,8*	13,6 13,8* 13,8*	4,5 5,1 7,5	7,0 8,6* 8,6*	2,8 3,1 4,6	4,3 6,2* 6,2*			2,1 2,3 3,1*
-3,0	— Schild Pratzen	— Schild	8,1 9,2 14,2*	13,8 14,2* 14,2*	4,2 4,7 7,2	6,6 8,4* 8,4*	2,7 3,0 3,8*	4,2 4,5* 4,5*			2,5 2,8 3,7*
-4,5	— Schild Pratzen	— Schild									










 Höhe  360° schwenkbar  über Längsrichtung  max. Reichweite \* begrenzt durch hydr. Hubkraft

Die Traglastwerte sind am Lasthaken des Liebherr-Schnellwechslers SWA 33 ohne Grabwerkzeuge in Tonnen (t) angegeben und gelten auf festem, ebenem Untergrund bei geschlossener Pendelachse. Die Werte quer zum Unterwagen sind 360° schwenkbar. Die Werte längs zum Unterwagen (+/- 15°) sind im nicht abgestützten Zustand über die Lenkachse und im abgestützten Zustand über die Starrachse angegeben. Die Werte gelten bei optimaler Stellung des Verstellzylinders. Die angegebenen Traglastwerte basieren auf der ISO 10567 und betragen max. 75% der statischen Kipplast oder 87% der hydraulischen Hubkraft, oder sind begrenzt durch die zulässige Traglast des Lasthakens am Schnellwechslers (max. 5 t). Bei demontiertem Schnellwechslers können sich die Traglasten um bis zu 110 kg erhöhen.









Gemäß der harmonisierten Europäischen Norm EN 474-5 müssen Hydraulikbagger im Hebezeugbetrieb mit entsprechenden Leitungsbruchsicherungen, einer Überlastwarneinrichtung, einem Tragmittel (z. B. Lasthaken) und einer Traglasttabelle ausgerüstet sein.

# Tragfähigkeit mit Verstellausleger 5,25 m, EW-Unterwagen

## Stiel 2,45 m

m	Unterwagen abgestützt		3,0 m		4,5 m		6,0 m		7,5 m		m		
	hinten	vorne											
9,0	— Schild Pratzen	— Schild											
7,5	— Schild Pratzen	— Schild			4,0* 4,0*	4,0* 4,0*					2,2* 2,2* 2,2*	2,2* 2,2* 2,2*	
6,0	— Schild Pratzen	— Schild			4,4* 4,4* 4,4*	4,4* 4,4* 4,4*	3,3 3,6 3,9*	3,9* 3,9* 3,9*			2,0* 2,0* 2,0*	2,0* 2,0* 2,0*	
4,5	— Schild Pratzen	— Schild			5,6* 5,6* 5,6*	5,6* 5,6* 5,6*	5,1 5,6* 5,0*	3,3 3,7 5,0*	4,7 3,7 2,6*	2,2 2,6* 2,6*	1,9* 1,9* 1,9*	1,9* 1,9* 1,9*	
3,0	— Schild Pratzen	— Schild			8,9 9,8 11,7*	11,7* 11,7* 11,7*	4,9 5,4 7,3*	7,1 7,3* 7,3*	3,3 3,6 4,9	4,7 5,6* 5,6*	2,2 2,4 3,4	3,2 4,0* 4,0*	1,9 1,9* 1,9*
1,5	— Schild Pratzen	— Schild			8,7 9,6 11,3*	11,3* 11,3* 11,3*	4,9 5,3 7,4	6,9 8,2* 8,2*	3,2 3,5 4,9	4,6 6,0* 6,0*	2,1 2,3 3,4	3,2 4,6 4,7*	1,8 2,0 2,0*
0	— Schild Pratzen	— Schild			8,7 9,7 12,6*	12,6* 12,6* 12,6*	4,8 5,3 7,4	7,0 8,4* 8,4*	3,0 3,4 4,8	4,5 6,1* 6,1*	2,0 2,2 3,3	3,1 4,6 4,7*	1,8 2,0 2,3*
-1,5	— Schild Pratzen	— Schild			8,2 9,4 13,7*	13,5 13,7* 13,7*	4,5 5,0 7,5	7,0 8,5* 8,5*	2,8 3,2 4,6	4,3 6,2* 6,2*			1,9 2,2 2,8*
-3,0	— Schild Pratzen	— Schild			8,1 9,2 14,2*	13,8 14,2* 14,2*	4,2 4,7 7,2	6,7 8,6* 8,6*	2,7 3,0 4,5	4,2 5,0* 5,0*			2,4 2,7 3,6*
-4,5	— Schild Pratzen	— Schild			7,8 9,0 9,3*	9,3* 9,3* 9,3*							5,8 6,5 6,8*

## Stiel 2,65 m

m	Unterwagen abgestützt		3,0 m		4,5 m		6,0 m		7,5 m		m	
	hinten	vorne										
9,0	— Schild Pratzen	— Schild										2,6* 2,6* 2,6*
7,5	— Schild Pratzen	— Schild										2,0* 2,0* 2,0*
6,0	— Schild Pratzen	— Schild										1,8* 1,8* 1,8*
4,5	— Schild Pratzen	— Schild										1,7* 1,7* 1,7*
3,0	— Schild Pratzen	— Schild										1,7* 1,7* 1,7*
1,5	— Schild Pratzen	— Schild										1,7 1,9* 1,9*
0	— Schild Pratzen	— Schild										1,7 1,9 2,1*
-1,5	— Schild Pratzen	— Schild										1,8 2,1 2,5*
-3,0	— Schild Pratzen	— Schild										2,2 2,5 3,3*
-4,5	— Schild Pratzen	— Schild										4,2 4,7 5,3*

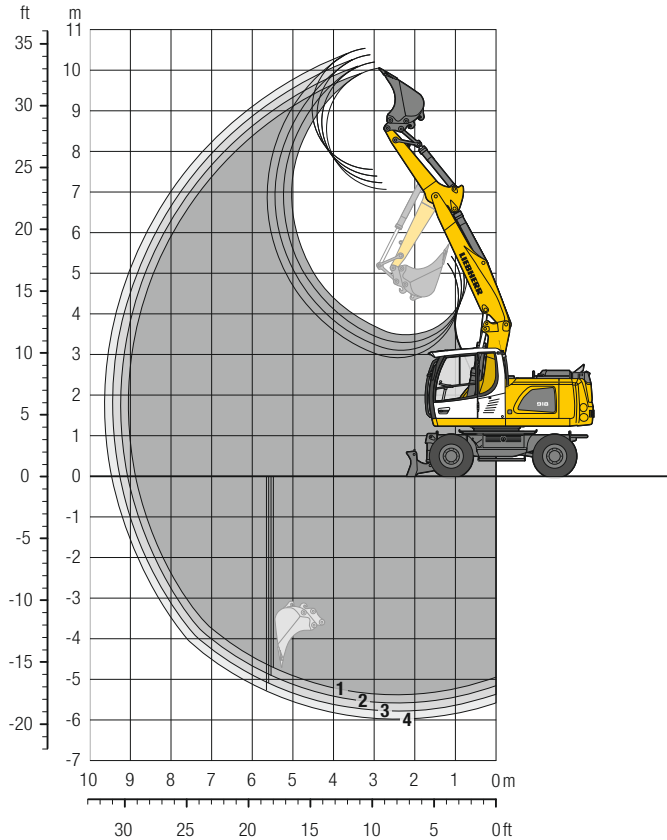
 Höhe  360° schwenkbar  über Längsrichtung  max. Reichweite \* begrenzt durch hydr. Hubkraft

Die Traglastwerte sind am Lasthaken des Liebherr-Schnellwechslers SWA 33 ohne Grabwerkzeuge in Tonnen (t) angegeben und gelten auf festem, ebenem Untergrund bei geschlossener Pendelachse. Die Werte quer zum Unterwagen sind 360° schwenkbar. Die Werte längs zum Unterwagen (+/- 15°) sind im nicht abgestützten Zustand über die Lenkachse und im abgestützten Zustand über die Starrachse angegeben. Die Werte gelten bei optimaler Stellung des Verstellzylinders. Die angegebenen Traglastwerte basieren auf der ISO 10567 und betragen max. 75% der statischen Kipplast oder 87% der hydraulischen Hubkraft, oder sind begrenzt durch die zulässige Traglast des Lasthakens am Schnellwechslers (max. 5 t). Bei demontiertem Schnellwechslers können sich die Traglasten um bis zu 110 kg erhöhen.

Gemäß der harmonisierten Europäischen Norm EN 474-5 müssen Hydraulikbagger im Hebezeugbetrieb mit entsprechenden Leitungsbruchsicherungen, einer Überlastwarneinrichtung, einem Tragmittel (z. B. Lasthaken) und einer Traglasttabelle ausgerüstet sein.



# Tieföffel-Ausrüstung mit Verstellausleger 5,25 m (Ballast schwer)



## Grabkurven

mit Schnellwechsler	1	2	3	4
Löffelstiellänge	m 2,05	2,25	2,45	2,65
Max. Grabtiefe	m 5,40	5,60	5,80	6,00
Max. Reichweite auf Grundniveau	m 8,90	9,10	9,30	9,50
Max. Ausschütthöhe	m 7,05	7,25	7,40	7,55
Max. Reichhöhe	m 10,05	10,25	10,40	10,55
Min. vorderer Schwenkradius	m 2,64	2,71	2,78	2,85

## Grabkräfte

ohne Schnellwechsler	1	2	3	4
Max. Reißkraft (ISO 6015)	kN 87,2	81,3	76,3	71,8
	t 8,9	8,3	7,8	7,3
Max. Losbrechkraft (ISO 6015)	kN 99,4	99,4	99,4	99,4
	t 10,1	10,1	10,1	10,1

Max. Losbrechkraft mit Aufreißlöffel 125,7 kN (12,8 t)

## Einsatzgewicht

Das Einsatzgewicht beinhaltet die Grundmaschine (Ballast schwer) mit 8-fach Bereifung und Zwischenringen, Verstellausleger 5,25 m, Löffelstiel 2,45 m, Schnellwechsler SWA 33 und Tieföffel 1.050 mm/0,80 m<sup>3</sup>.

Untervarianten	Gewicht (kg)
A 918 Litronic mit Schild hinten	18.100
A 918 Litronic mit Pratzen hinten + Schild vorne	19.000*
A 918 EW Litronic mit Schild hinten	18.200
A 918 EW Litronic mit Pratzen hinten + Schild vorne	19.100*

\* auf Anfrage

## Tieföffel Standsicherheit (Sicherheit 75% nach ISO 10567\* eingerechnet)

Schnittbreite mm	Inhalt nach ISO 7451 <sup>1)</sup> m <sup>3</sup>	Gewicht kg	nicht abgestützt				Schild hinten, abgestützt				Pratzen hinten + Schild vorne, abgestützt				EW nicht abgestützt				EW Schild hinten, abgestützt				EW Pratzen hinten + Schild vorne, abgestützt			
			Stiellänge (m)				Stiellänge (m)				Stiellänge (m)				Stiellänge (m)				Stiellänge (m)				Stiellänge (m)			
			2,05	2,25	2,45	2,65	2,05	2,25	2,45	2,65	2,05	2,25	2,45	2,65	2,05	2,25	2,45	2,65	2,05	2,25	2,45	2,65	2,05	2,25	2,45	2,65
500 <sup>2)</sup>	0,30	290	■	■	■	■	■	■	■	■	■	■	■	■	■	■	■	■	■	■	■	■	■	■	■	■
650 <sup>2)</sup>	0,42	350	■	■	■	■	■	■	■	■	■	■	■	■	■	■	■	■	■	■	■	■	■	■	■	■
850 <sup>2)</sup>	0,60	400	■	■	■	■	■	■	■	■	■	■	■	■	■	■	■	■	■	■	■	■	■	■	■	■
1.050 <sup>2)</sup>	0,80	480	■	■	■	■	■	■	■	■	■	■	■	■	■	■	■	■	■	■	■	■	■	■	■	■
1.250 <sup>2)</sup>	0,95	530	■	■	■	△	■	■	■	■	■	■	■	■	■	■	■	■	■	■	■	■	■	■	■	■
500 <sup>3)</sup>	0,30	320	■	■	■	■	■	■	■	■	■	■	■	■	■	■	■	■	■	■	■	■	■	■	■	■
650 <sup>3)</sup>	0,42	390	■	■	■	■	■	■	■	■	■	■	■	■	■	■	■	■	■	■	■	■	■	■	■	■
850 <sup>3)</sup>	0,60	450	■	■	■	■	■	■	■	■	■	■	■	■	■	■	■	■	■	■	■	■	■	■	■	■
1.050 <sup>3)</sup>	0,80	540	■	■	■	■	■	■	■	■	■	■	■	■	■	■	■	■	■	■	■	■	■	■	■	■
1.250 <sup>3)</sup>	0,95	590	■	■	■	△	■	■	■	■	■	■	■	■	■	■	■	■	■	■	■	■	■	■	■	■
500 <sup>4)</sup>	0,32	270	■	■	■	■	■	■	■	■	■	■	■	■	■	■	■	■	■	■	■	■	■	■	■	■
650 <sup>4)</sup>	0,45	330	■	■	■	■	■	■	■	■	■	■	■	■	■	■	■	■	■	■	■	■	■	■	■	■
850 <sup>4)</sup>	0,65	380	■	■	■	■	■	■	■	■	■	■	■	■	■	■	■	■	■	■	■	■	■	■	■	■
1.050 <sup>4)</sup>	0,85	460	■	■	■	■	■	■	■	■	■	■	■	■	■	■	■	■	■	■	■	■	■	■	■	■
1.250 <sup>4)</sup>	1,05	500	■	■	△	△	■	■	■	■	■	■	■	■	■	■	■	■	■	■	■	■	■	■	■	■

\* mit Sicherheit (75% der statischen Kipplast oder 87% der hydr. Hubkraft) bei max. Reichweite ohne Schnellwechsler, 360° schwenkbar bei geschlossener Pendelachse

<sup>1)</sup> vergleichbar mit SAE (gehäuft)

<sup>2)</sup> Tieföffel mit Zähnen <sup>3)</sup> Tieföffel mit Zähnen in HD-Version <sup>4)</sup> Tieföffel mit Schneide (auch als HD-Version verfügbar)

Tieföffel mit 500 mm Schnittbreite mit eingeschränkter Grabtiefe

maximal zulässiges Materialgewicht ■ = ≤ 1,8 t/m<sup>3</sup>, ■ = ≤ 1,5 t/m<sup>3</sup>, △ = ≤ 1,2 t/m<sup>3</sup>, – = nicht zulässig

# Tragfähigkeit mit Verstellausleger 5,25 m (Ballast schwer)

## Stiel 2,05 m

m	Unterwagen abgestützt		3,0 m		4,5 m		6,0 m		7,5 m		m	
	hinten	vorne										
9,0	Schild	—										
	Pratzen	Schild										
7,5	—	—			4,1*	4,1*					2,7*	2,7*
	Schild	—			4,1*	4,1*					2,7*	2,7*
	Pratzen	Schild			4,1*	4,1*					2,7*	2,7*
6,0	—	—			5,1	5,3*	3,2	3,9*			2,4*	2,4*
	Schild	—			5,3*	5,3*	3,5	3,9*			2,4*	2,4*
	Pratzen	Schild			5,3*	5,3*	3,9*	3,9*			2,4*	2,4*
4,5	—	—	8,9	8,9*	5,0	6,5*	3,2	5,0			2,3	2,3*
	Schild	—	8,9*	8,9*	5,4	6,5*	3,5	5,4*			2,3*	2,3*
	Pratzen	Schild	8,9*	8,9*	6,5*	6,5*	5,1	5,4*			2,3*	2,3*
3,0	—	—	8,5	11,3*	4,8	7,4	3,2	4,9	2,1	3,4*	2,0	2,3*
	Schild	—	9,4	11,3*	5,3	7,6*	3,5	5,8*	2,3	3,4*	2,2	2,3*
	Pratzen	Schild	11,3*	11,3*	7,5	7,6*	5,0	5,8*	3,4*	3,4*	2,3*	2,3*
1,5	—	—	8,4	11,6*	4,8	7,3	3,1	4,9	2,0	3,3	1,9	2,5*
	Schild	—	9,3	11,6*	5,2	8,4*	3,4	6,1*	2,3	4,4*	2,1	2,5*
	Pratzen	Schild	11,6*	11,6*	7,4	8,4*	5,0	6,1*	3,4	4,4*	2,5*	2,5*
0	—	—	8,2	13,1*	4,6	7,4	2,9	4,7	2,0	3,3	1,9	2,9*
	Schild	—	9,2	13,1*	5,1	8,5*	3,2	6,2*	2,2	3,4*	2,2	2,9*
	Pratzen	Schild	13,1*	13,1*	7,5	8,5*	4,8	6,2*	3,3	3,4*	2,9*	2,9*
-1,5	—	—	7,9	13,9*	4,4	7,3	2,7	4,6			2,1	3,6
	Schild	—	8,9	13,9*	4,9	8,7*	3,1	6,2*			2,4	3,6*
	Pratzen	Schild	13,9*	13,9*	7,5	8,7*	4,7	6,2*			3,6*	3,6*
-3,0	—	—	7,7	14,0*	4,1	7,0	2,7	3,8*			2,6	3,7*
	Schild	—	8,7	14,0*	4,6	8,0*	3,0	3,8*			2,9	3,7*
	Pratzen	Schild	14,0*	14,0*	7,2	8,0*	3,8*	3,8*			3,7*	3,7*
-4,5	—	—										
	Schild	—										
	Pratzen	Schild										

## Stiel 2,25 m

m	Unterwagen abgestützt		3,0 m		4,5 m		6,0 m		7,5 m		m	
	hinten	vorne										
9,0	Schild	—										
	Pratzen	Schild										
7,5	—	—			4,1*	4,1*					2,4*	2,4*
	Schild	—			4,1*	4,1*					2,4*	2,4*
	Pratzen	Schild			4,1*	4,1*					2,4*	2,4*
6,0	—	—			4,8*	4,8*	3,2	3,9*			2,1*	2,1*
	Schild	—			4,8*	4,8*	3,5	3,9*			2,1*	2,1*
	Pratzen	Schild			4,8*	4,8*	3,9*	3,9*			2,1*	2,1*
4,5	—	—	6,9*	6,9*	5,0	6,3*	3,3	5,0			2,1*	2,1*
	Schild	—	6,9*	6,9*	5,4	6,3*	3,6	5,2*			2,1*	2,1*
	Pratzen	Schild	6,9*	6,9*	6,3*	6,3*	5,1	5,2*			2,1*	2,1*
3,0	—	—	8,5	11,5*	4,8	7,4	3,2	4,9	2,1	3,4	1,9	2,1*
	Schild	—	9,4	11,5*	5,3	7,5*	3,5	5,7*	2,3	3,8*	2,1	2,1*
	Pratzen	Schild	11,5*	11,5*	7,5*	7,5*	5,0	5,7*	3,5	3,8*	2,1*	2,1*
1,5	—	—	8,4	11,4*	4,8	7,3	3,1	4,9	2,0	3,3	1,8	2,3*
	Schild	—	9,2	11,4*	5,2	8,3*	3,4	6,1*	2,3	4,8*	2,0	2,3*
	Pratzen	Schild	11,4*	11,4*	7,4	8,3*	5,0	6,1*	3,4	4,8*	2,3*	2,3*
0	—	—	8,2	12,9*	4,6	7,3	3,0	4,7	2,0	3,3	1,8	2,6*
	Schild	—	9,3	12,9*	5,1	8,5*	3,3	6,1*	2,2	4,5*	2,1	2,6*
	Pratzen	Schild	12,9*	12,9*	7,5	8,5*	4,9	6,1*	3,3	4,5*	2,6*	2,6*
-1,5	—	—	7,9	13,8*	4,4	7,4	2,8	4,6			2,0	3,1*
	Schild	—	8,9	13,8*	4,9	8,6*	3,1	6,2*			2,3	3,1*
	Pratzen	Schild	13,8*	13,8*	7,5	8,6*	4,7	6,2*			3,1*	3,1*
-3,0	—	—	7,7	14,2*	4,1	7,0	2,6	4,4			2,5	3,7*
	Schild	—	8,7	14,2*	4,6	8,4*	3,0	4,5*			2,8	3,7*
	Pratzen	Schild	14,2*	14,2*	7,2	8,4*	4,5*	4,5*			3,7*	3,7*
-4,5	—	—										
	Schild	—										
	Pratzen	Schild										

Höhe 360° schwenkbar über Längsrichtung max. Reichweite \* begrenzt durch hydr. Hubkraft

Die Traglastwerte sind am Lasthaken des Liebherr-Schnellwechslers SWA 33 ohne Grabwerkzeuge in Tonnen (t) angegeben und gelten auf festem, ebenem Untergrund bei geschlossener Pendelachse. Die Werte quer zum Unterwagen sind 360° schwenkbar. Die Werte längs zum Unterwagen (+/- 15°) sind im nicht abgestützten Zustand über die Lenkachse und im abgestützten Zustand über die Starrachse angegeben. Die Werte gelten bei optimaler Stellung des Verstellzylinders. Die angegebenen Traglastwerte basieren auf der ISO 10567 und betragen max. 75 % der statischen Kipplast oder 87 % der hydraulischen Hubkraft, oder sind begrenzt durch die zulässige Traglast des Lasthakens am Schnellwechsler (max. 5 t). Bei demontiertem Schnellwechsler können sich die Traglasten um bis zu 110 kg erhöhen.

Gemäß der harmonisierten Europäischen Norm EN 474-5 müssen Hydraulikbagger im Hebezeugbetrieb mit entsprechenden Leitungsbruchsicherungen, einer Überlastwarneinrichtung, einem Tragmittel (z. B. Lasthaken) und einer Traglasttabelle ausgerüstet sein.

## Stiel 2,45 m

↑		Unterwagen abgestützt		3,0 m		4,5 m		6,0 m		7,5 m		↓	
m	hinten	vorne											m
9,0	Schild	—											
	Pratzen	Schild											
7,5	Schild	—		4,0*	4,0*							2,2*	2,2*
	Pratzen	Schild		4,0*	4,0*							2,2*	2,2*
6,0	Schild	—		4,4*	4,4*	3,2	3,9*					2,0*	2,0*
	Pratzen	Schild		4,4*	4,4*	3,5	3,9*					2,0*	2,0*
4,5	Schild	—	5,6*	5,6*	5,0	5,6*	3,3	4,9	2,1	2,6*	1,9*	1,9*	
	Pratzen	Schild	5,6*	5,6*	5,4	5,6*	3,6	5,0*	2,4	2,6*	1,9*	1,9*	
3,0	Schild	—	8,5	11,7*	4,8	7,3*	3,3	4,9	2,1	3,4	1,8	1,9*	
	Pratzen	Schild	11,7*	11,7*	7,3*	7,3*	5,0	5,6*	3,5	4,0*	1,9*	1,9*	
1,5	Schild	—	8,3	11,3*	4,7	7,2	3,2	4,8	2,1	3,3	1,7	2,0*	
	Pratzen	Schild	11,3*	11,3*	7,4	8,2*	5,0	6,0*	3,4	4,7*	2,0*	2,0*	
0	Schild	—	8,3	12,6*	4,6	7,2	3,0	4,8	2,0	3,3	1,8	2,3*	
	Pratzen	Schild	12,6*	12,6*	7,4	8,4*	4,9	6,1*	3,3	4,7*	2,3*	2,3*	
-1,5	Schild	—	7,8	13,7*	4,4	7,3	2,8	4,6			1,9	2,8*	
	Pratzen	Schild	13,7*	13,7*	7,5	8,5*	4,7	6,2*			2,1	2,8*	
-3,0	Schild	—	7,7	14,2*	4,1	7,0	2,6	4,4			2,3	3,6*	
	Pratzen	Schild	14,2*	14,2*	4,6	8,6*	2,9	5,0*			2,6	3,6*	
-4,5	Schild	—	7,5	9,3*							5,6	6,8*	
	Pratzen	Schild	9,3*	9,3*							6,3	6,8*	

## Stiel 2,65 m

↑		Unterwagen abgestützt		3,0 m		4,5 m		6,0 m		7,5 m		↓	
m	hinten	vorne											m
9,0	Schild	—											2,6*
	Pratzen	Schild											2,6*
7,5	Schild	—											2,0*
	Pratzen	Schild											2,0*
6,0	Schild	—											1,8*
	Pratzen	Schild											1,8*
4,5	Schild	—											1,7*
	Pratzen	Schild											1,7*
3,0	Schild	—	8,5	11,1*	4,8	7,1*	3,3	4,9	2,1	3,4	1,7	1,7*	
	Pratzen	Schild	11,1*	11,1*	7,1*	7,1*	5,0	5,4*	3,5	4,1*	1,7*	1,7*	
1,5	Schild	—	8,3	11,2*	4,7	7,2	3,2	4,8	2,1	3,3	1,7	1,9*	
	Pratzen	Schild	11,2*	11,2*	7,4	8,1*	4,9	5,9*	3,4	4,7*	1,9*	1,9*	
0	Schild	—	8,3	12,4*	4,6	7,2	3,0	4,8	2,0	3,3	1,7	2,1*	
	Pratzen	Schild	12,4*	12,4*	7,4	8,4*	4,9	6,0*	3,3	4,7*	2,1*	2,1*	
-1,5	Schild	—	7,8	13,6*	4,4	7,3	2,8	4,6	1,9	3,2	1,8	2,5*	
	Pratzen	Schild	13,6*	13,6*	7,5	8,5*	4,7	6,1*	3,3	3,6*	2,0	2,5*	
-3,0	Schild	—	7,7	14,1*	4,1	7,0	2,6	4,4			2,2	3,3*	
	Pratzen	Schild	14,1*	14,1*	4,6	8,7*	2,9	5,4*			2,4	3,3*	
-4,5	Schild	—	7,4	10,5*							4,1	5,3*	
	Pratzen	Schild	10,5*	10,5*							5,3*	5,3*	

↑ Höhe 360° schwenkbar über Längsrichtung max. Reichweite \* begrenzt durch hydr. Hubkraft

Die Traglastwerte sind am Lasthaken des Liebherr-Schnellwechslers SWA 33 ohne Grabwerkzeuge in Tonnen (t) angegeben und gelten auf festem, ebenem Untergrund bei geschlossener Pendelachse. Die Werte quer zum Unterwagen sind 360° schwenkbar. Die Werte längs zum Unterwagen (+/- 15°) sind im nicht abgestützten Zustand über die Lenkachse und im abgestützten Zustand über die Starrachse angegeben. Die Werte gelten bei optimaler Stellung des Verstellzylinders. Die angegebenen Traglastwerte basieren auf der ISO 10567 und betragen max. 75 % der statischen Kipplast oder 87 % der hydraulischen Hubkraft, oder sind begrenzt durch die zulässige Traglast des Lasthakens am Schnellwechsler (max. 5 t). Bei demontiertem Schnellwechsler können sich die Traglasten um bis zu 110 kg erhöhen.

Gemäß der harmonisierten Europäischen Norm EN 474-5 müssen Hydraulikbagger im Hebezeugbetrieb mit entsprechenden Leitungsbruchsicherungen, einer Überlastwarneinrichtung, einem Tragmittel (z. B. Lasthaken) und einer Traglasttabelle ausgerüstet sein.

# Tragfähigkeit

## mit Verstellausleger 5,25 m (Ballast schwer), EW-Unterwagen

### Stiel 2,05 m

m	Unterwagen abgestützt		3,0 m		4,5 m		6,0 m		7,5 m		m	
	hinten	vorne										
9,0	Schild	—										
	Pratzen	Schild										
7,5	Schild	—			4,1*	4,1*					2,7*	2,7*
	Pratzen	Schild			4,1*	4,1*					2,7*	2,7*
6,0	Schild	—			5,3*	5,3*	3,5	3,9*			2,4*	2,4*
	Pratzen	Schild			5,3*	5,3*	3,8	3,9*			2,4*	2,4*
4,5	Schild	—	8,9*	8,9*	5,4	6,5*	3,5	5,0			2,3*	2,3*
	Pratzen	Schild	8,9*	8,9*	5,9	6,5*	3,9	5,4*			2,3*	2,3*
3,0	Schild	—	9,4	11,3*	5,3	7,4	3,5	5,0	2,3	3,4*	2,2	2,3*
	Pratzen	Schild	11,3*	11,3*	7,6*	7,6*	5,2	5,8*	3,4*	3,4*	2,3*	2,3*
1,5	Schild	—	9,2	11,6*	5,2	7,3	3,4	4,9	2,3	3,4	2,1	2,5*
	Pratzen	Schild	11,6*	11,6*	7,8	8,4*	5,2	6,1*	3,6	4,4*	2,5*	2,5*
0	Schild	—	9,2	13,1*	5,1	7,4	3,2	4,8	2,2	3,3	2,1	2,9*
	Pratzen	Schild	10,4	13,1*	5,6	8,5*	3,6	6,2*	2,4	3,4*	2,4	2,9*
-1,5	Schild	—	8,9	13,9*	4,9	7,4	3,0	4,6			2,4	3,6*
	Pratzen	Schild	10,0	13,9*	5,4	8,7*	3,4	6,2*			2,6	3,6*
-3,0	Schild	—	8,7	14,0*	4,6	7,1	3,0	3,8*			2,9	3,7*
	Pratzen	Schild	9,8	14,0*	5,1	8,0*	3,3	3,8*			3,3	3,7*
-4,5	Schild	—	14,0*	14,0*	7,6	8,0*	3,8*	3,8*			3,7*	3,7*
	Pratzen	Schild										

### Stiel 2,25 m

m	Unterwagen abgestützt		3,0 m		4,5 m		6,0 m		7,5 m		m	
	hinten	vorne										
9,0	Schild	—										
	Pratzen	Schild										
7,5	Schild	—			4,1*	4,1*					2,4*	2,4*
	Pratzen	Schild			4,1*	4,1*					2,4*	2,4*
6,0	Schild	—			4,8*	4,8*	3,5	3,9*			2,1*	2,1*
	Pratzen	Schild			4,8*	4,8*	3,8	3,9*			2,1*	2,1*
4,5	Schild	—	6,9*	6,9*	5,4	6,3*	3,6	5,0			2,1*	2,1*
	Pratzen	Schild	6,9*	6,9*	5,9	6,3*	3,9	5,2*			2,1*	2,1*
3,0	Schild	—	9,4	11,5*	5,3	7,4	3,5	4,9	2,3	3,4	2,1	2,1*
	Pratzen	Schild	11,5*	11,5*	7,5*	7,5*	5,2	5,7*	3,6	3,8*	2,1*	2,1*
1,5	Schild	—	9,2	11,4*	5,2	7,3	3,4	4,9	2,3	3,4	2,0	2,3*
	Pratzen	Schild	11,4*	11,4*	7,7	8,3*	5,2	6,1*	3,6	4,8*	2,3*	2,3*
0	Schild	—	9,2	12,9*	5,1	7,4	3,3	4,8	2,2	3,3	2,1	2,6*
	Pratzen	Schild	10,3	12,9*	5,6	8,5*	3,6	6,1*	2,4	4,5*	2,3	2,6*
-1,5	Schild	—	8,8	13,8*	4,9	7,4	3,1	4,6			2,2	3,1*
	Pratzen	Schild	10,0	13,8*	5,4	8,6*	3,4	6,2*			2,5	3,1*
-3,0	Schild	—	8,7	14,2*	4,6	7,1	2,9	4,5			2,8	3,7*
	Pratzen	Schild	9,9	14,2*	5,1	8,4*	3,3	4,5*			3,1	3,7*
-4,5	Schild	—	14,2*	14,2*	7,6	8,4*	4,5*	4,5*			3,7*	3,7*
	Pratzen	Schild										

 Höhe  360° schwenkbar  über Längsrichtung  max. Reichweite \* begrenzt durch hydr. Hubkraft

Die Traglastwerte sind am Lasthaken des Liebherr-Schnellwechslers SWA 33 ohne Grabwerkzeuge in Tonnen (t) angegeben und gelten auf festem, ebenem Untergrund bei geschlossener Pendelachse. Die Werte quer zum Unterwagen sind 360° schwenkbar. Die Werte längs zum Unterwagen (+/- 15°) sind im nicht abgestützten Zustand über die Lenkachse und im abgestützten Zustand über die Starrachse angegeben. Die Werte gelten bei optimaler Stellung des Verstellzylinders. Die angegebenen Traglastwerte basieren auf der ISO 10567 und betragen max. 75 % der statischen Kipplast oder 87 % der hydraulischen Hubkraft, oder sind begrenzt durch die zulässige Traglast des Lasthakens am Schnellwechsler (max. 5 t). Bei demontiertem Schnellwechsler können sich die Traglasten um bis zu 110 kg erhöhen.

Gemäß der harmonisierten Europäischen Norm EN 474-5 müssen Hydraulikbagger im Hebezeugbetrieb mit entsprechenden Leitungsbruchsicherungen, einer Überlastwarneinrichtung, einem Tragmittel (z. B. Lasthaken) und einer Traglasttabelle ausgerüstet sein.

## Stiel 2,45 m

m	Unterwagen abgestützt		3,0 m		4,5 m		6,0 m		7,5 m		m
	hinten	vorne									
9,0	Schild	—									
	Pratzen	Schild									
7,5	Schild	—		4,0*	4,0*					2,2*	2,2*
	Pratzen	Schild		4,0*	4,0*					2,2*	2,2*
6,0	Schild	—		4,4*	4,4*	3,5	3,9*			2,0*	2,0*
	Pratzen	Schild		4,4*	4,4*	3,9	3,9*			2,0*	2,0*
4,5	Schild	—	5,6*	5,6*	5,4	5,6*	3,6	5,0*	2,4	2,6*	1,9*
	Pratzen	Schild	5,6*	5,6*	5,6*	5,6*	3,9	5,0*	2,6*	2,6*	1,9*
3,0	Schild	—	9,4	11,7*	5,2	7,3*	3,5	4,9	2,3	3,4	1,9*
	Pratzen	Schild	11,7*	11,7*	7,3*	7,3*	5,2	5,6*	3,7	4,0*	1,9*
1,5	Schild	—	10,1	11,3*	5,6	8,2*	3,8	6,0*	2,5	4,7*	2,0*
	Pratzen	Schild	11,3*	11,3*	7,7	8,2*	5,1	6,0*	3,6	4,7*	2,0*
0	Schild	—	9,2	12,6*	5,1	7,3	3,3	4,8	2,2	3,3	2,0
	Pratzen	Schild	12,6*	12,6*	7,7	8,4*	5,1	6,1*	2,4	4,7*	2,2
-1,5	Schild	—	8,8	13,7*	4,9	7,4	3,1	4,6			2,1
	Pratzen	Schild	13,7*	13,7*	7,9	8,5*	4,9	6,2*			2,8*
-3,0	Schild	—	8,7	14,2*	4,6	7,1	2,9	4,5			2,6
	Pratzen	Schild	14,2*	14,2*	7,6	8,6*	4,8	5,0*			3,6*
-4,5	Schild	—	8,4	9,3*							6,2
	Pratzen	Schild	9,3*	9,3*							6,8*

## Stiel 2,65 m

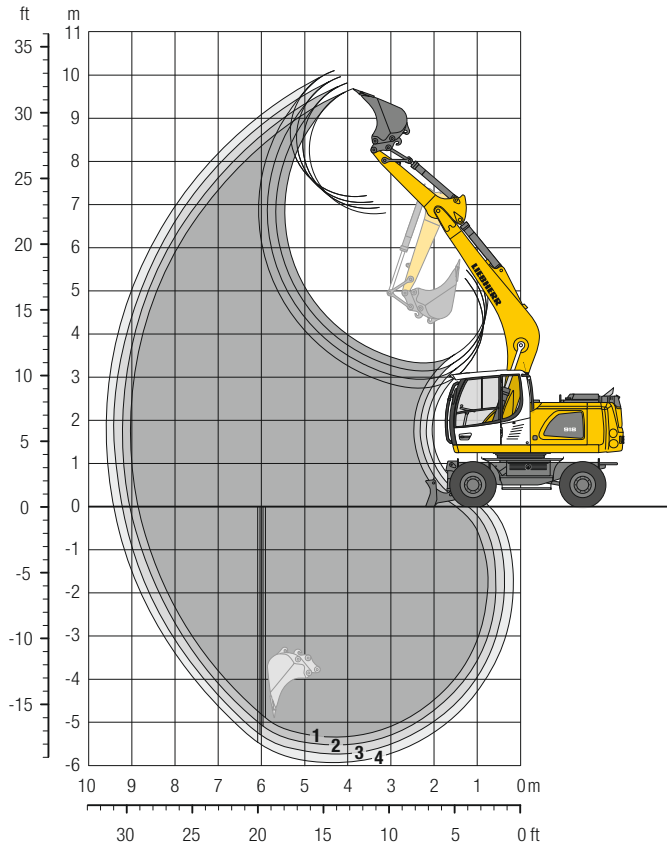
m	Unterwagen abgestützt		3,0 m		4,5 m		6,0 m		7,5 m		m
	hinten	vorne									
9,0	Schild	—									2,6*
	Pratzen	Schild									2,6*
7,5	Schild	—				3,8*	3,8*				2,0*
	Pratzen	Schild				3,8*	3,8*				2,0*
6,0	Schild	—				4,1*	4,1*	3,5	3,7*		1,8*
	Pratzen	Schild				4,1*	4,1*	3,7*	3,7*		1,8*
4,5	Schild	—				5,0*	5,0*	3,6	4,6*	2,4	2,9*
	Pratzen	Schild				5,0*	5,0*	3,9	4,6*	2,6	2,9*
3,0	Schild	—	9,4	11,1*	5,2	7,1*	3,5	4,9	2,4	3,4	1,7*
	Pratzen	Schild	11,1*	11,1*	7,1*	7,1*	5,2	5,4*	3,7	4,1*	1,7*
1,5	Schild	—	9,1	11,2*	5,1	7,2	3,5	4,8	2,3	3,4	1,8
	Pratzen	Schild	11,2*	11,2*	7,7	8,1*	5,1	5,9*	3,6	4,7*	1,9*
0	Schild	—	9,2	12,4*	5,1	7,2	3,3	4,8	2,2	3,3	1,9
	Pratzen	Schild	12,4*	12,4*	7,7	8,4*	5,1	6,0*	2,4	4,7*	2,1*
-1,5	Schild	—	8,8	13,6*	4,9	7,4	3,1	4,6	2,1	3,2	2,0
	Pratzen	Schild	13,6*	13,6*	7,8	8,5*	4,9	6,1*	2,3	3,6*	2,3
-3,0	Schild	—	8,7	14,1*	4,6	7,1	2,9	4,5			2,4
	Pratzen	Schild	14,1*	14,1*	7,6	8,7*	4,8	5,4*			3,3*
-4,5	Schild	—	8,4	10,5*							4,5
	Pratzen	Schild	10,5*	10,5*							5,3*

 Höhe  360° schwenkbar  über Längsrichtung  max. Reichweite \* begrenzt durch hydr. Hubkraft

Die Traglastwerte sind am Lasthaken des Liebherr-Schnellwechslers SWA 33 ohne Grabwerkzeuge in Tonnen (t) angegeben und gelten auf festem, ebenem Untergrund bei geschlossener Pendelachse. Die Werte quer zum Unterwagen sind 360° schwenkbar. Die Werte längs zum Unterwagen (+/- 15°) sind im nicht abgestützten Zustand über die Lenkachse und im abgestützten Zustand über die Starrachse angegeben. Die Werte gelten bei optimaler Stellung des Verstellzylinders. Die angegebenen Traglastwerte basieren auf der ISO 10567 und betragen max. 75 % der statischen Kipplast oder 87 % der hydraulischen Hubkraft, oder sind begrenzt durch die zulässige Traglast des Lasthakens am Schnellwechsler (max. 5 t). Bei demontiertem Schnellwechsler können sich die Traglasten um bis zu 110 kg erhöhen.

Gemäß der harmonisierten Europäischen Norm EN 474-5 müssen Hydraulikbagger im Hebezeugbetrieb mit entsprechenden Leitungsbruchsicherungen, einer Überlastwarneinrichtung, einem Tragmittel (z. B. Lasthaken) und einer Traglasttabelle ausgerüstet sein.

# Tieföffel-Ausrüstung mit Monoblockausleger abgewinkelt 5,30 m



## Grabkurven

mit Schnellwechsler	1	2	3	4
Löffelstiellänge	m 2,05	2,25	2,45	2,65
Max. Grabtiefe	m 5,35	5,55	5,75	5,95
Max. Reichweite auf Grundniveau	m 8,85	9,05	9,25	9,45
Max. Ausschütthöhe	m 6,75	6,90	7,05	7,20
Max. Reichhöhe	m 9,70	9,85	9,95	10,10
Min. vorderer Schwenkradius	m 2,68	2,72	2,75	2,79

## Grabkräfte

ohne Schnellwechsler	1	2	3	4
Max. Reißkraft (ISO 6015)	kN 87,2	81,3	76,3	71,8
	t 8,9	8,3	7,8	7,3
Max. Losbrechkraft (ISO 6015)	kN 99,4	99,4	99,4	99,4
	t 10,1	10,1	10,1	10,1

Max. Losbrechkraft mit Aufreißlöffel 125,7 kN (12,8 t)

## Einsatzgewicht

Das Einsatzgewicht beinhaltet die Grundmaschine mit 8-fach Bereifung und Zwischenringen, Monoblockausleger abgewinkelt 5,30 m, Löffelstiel 2,45 m, Schnellwechsler SWA 33 und Tieföffel 1.050 mm/0,80 m<sup>3</sup>.

Unterwagenvarianten	Gewicht (kg)
A 918 Litronic mit Schild hinten	17.300
A 918 Litronic mit Pratzen hinten + Schild vorne	18.200
A 918 Litronic mit Pratzen hinten + vorne	18.400

## Tieföffel Standsicherheit (Sicherheit 75% nach ISO 10567\* eingerechnet)

Schnittbreite mm	Inhalt nach ISO 7451 <sup>1)</sup> m <sup>3</sup>	Gewicht kg	nicht abgestützt				Schild hinten, abgestützt				Pratzen hinten + Schild vorne, abgestützt				Pratzen hinten + vorne, abgestützt			
			Stiellänge (m)				Stiellänge (m)				Stiellänge (m)				Stiellänge (m)			
			2,05	2,25	2,45	2,65	2,05	2,25	2,45	2,65	2,05	2,25	2,45	2,65	2,05	2,25	2,45	2,65
500 <sup>2)</sup>	0,30	290	■	■	■	■	■	■	■	■	■	■	■	■	■	■	■	
650 <sup>2)</sup>	0,42	350	■	■	■	■	■	■	■	■	■	■	■	■	■	■	■	
850 <sup>2)</sup>	0,60	400	■	■	■	■	■	■	■	■	■	■	■	■	■	■	■	
1.050 <sup>2)</sup>	0,80	480	■	■	■	■	■	■	■	■	■	■	■	■	■	■	■	
1.250 <sup>2)</sup>	0,95	530	■	△	△	△	■	■	■	■	■	■	■	■	■	■	■	
500 <sup>3)</sup>	0,30	320	■	■	■	■	■	■	■	■	■	■	■	■	■	■	■	
650 <sup>3)</sup>	0,42	390	■	■	■	■	■	■	■	■	■	■	■	■	■	■	■	
850 <sup>3)</sup>	0,60	450	■	■	■	■	■	■	■	■	■	■	■	■	■	■	■	
1.050 <sup>3)</sup>	0,80	540	■	■	■	■	■	■	■	■	■	■	■	■	■	■	■	
1.250 <sup>3)</sup>	0,95	590	■	△	△	△	■	■	■	△	■	■	■	■	■	■	■	
500 <sup>4)</sup>	0,32	270	■	■	■	■	■	■	■	■	■	■	■	■	■	■	■	
650 <sup>4)</sup>	0,45	330	■	■	■	■	■	■	■	■	■	■	■	■	■	■	■	
850 <sup>4)</sup>	0,65	380	■	■	■	■	■	■	■	■	■	■	■	■	■	■	■	
1.050 <sup>4)</sup>	0,85	460	■	■	■	■	■	■	■	■	■	■	■	■	■	■	■	
1.250 <sup>4)</sup>	1,05	500	△	△	△	-	■	■	△	△	■	■	■	■	■	■	■	

\* mit Sicherheit (75% der statischen Kipplast oder 87% der hydr. Hubkraft) bei max. Reichweite ohne Schnellwechsler, 360° schwenkbar bei geschlossener Pendelachse

<sup>1)</sup> vergleichbar mit SAE (gehäuft)

<sup>2)</sup> Tieföffel mit Zähnen <sup>3)</sup> Tieföffel mit Zähnen in HD-Version <sup>4)</sup> Tieföffel mit Schneide (auch als HD-Version verfügbar)

Tieföffel mit 500 mm Schnittbreite mit eingeschränkter Grabtiefe

maximal zulässiges Materialgewicht ■ = ≤ 1,8 t/m<sup>3</sup>, ■ = ≤ 1,5 t/m<sup>3</sup>, △ = ≤ 1,2 t/m<sup>3</sup>, - = nicht zulässig

# Tragfähigkeit mit Monoblockausleger abgewinkelt 5,30 m

## Stiel 2,05 m

m	Unterwagen abgestützt		3,0 m		4,5 m		6,0 m		7,5 m		m	
	hinten	vorne										
7,5	—	—			3,7*	3,7*					2,6*	2,6*
	Schild	—			3,7*	3,7*					2,6*	2,6*
	Pratzen	Schild			3,7*	3,7*					2,6*	2,6*
6,0	—	—			4,4*	4,4*	2,9	3,5*			2,3*	2,3*
	Schild	—			4,4*	4,4*	3,2	3,5*			2,3*	2,3*
	Pratzen	Schild			4,4*	4,4*	3,5*	3,5*			2,3*	2,3*
4,5	—	—	6,9*	6,9*	4,4	5,3*	2,8	4,6*			2,1	2,3*
	Schild	—	6,9*	6,9*	4,9	5,3*	3,1	4,6*			2,3*	2,3*
	Pratzen	Schild	6,9*	6,9*	5,3*	5,3*	4,6*	4,6*			2,3*	2,3*
3,0	—	—			4,0	6,7*	2,7	4,4	1,9	3,0*	1,8	2,4*
	Schild	—			4,5	6,7*	3,0	5,2*	2,1	3,0*	2,1	2,4*
	Pratzen	Schild			6,7*	6,7*	4,5	5,2*	3,0*	3,0*	2,4*	2,4*
1,5	—	—			3,7	6,4	2,5	4,2	1,8	3,1	1,7	2,6*
	Schild	—			4,1	8,0*	2,8	5,8*	2,0	4,0*	1,9	2,6*
	Pratzen	Schild			6,6	8,0*	4,3	5,8*	3,2	4,0*	2,6*	2,6*
0	—	—	4,6*	4,6*	3,5	6,2	2,4	4,1			1,8	3,0
	Schild	—	4,6*	4,6*	3,9	8,4*	2,7	6,1*			2,0	3,1*
	Pratzen	Schild	4,6*	4,6*	6,4	8,4*	4,2	6,1*			3,1*	3,1*
-1,5	—	—	6,3	8,3*	3,4	6,1	2,3	4,0			1,9	3,3
	Schild	—	7,2	8,3*	3,9	8,1*	2,6	5,9*			2,2	4,0*
	Pratzen	Schild	8,3*	8,3*	6,3	8,1*	4,2	5,9*			3,4	4,0*
-3,0	—	—	6,4	9,9*	3,5	6,2					2,4	4,2
	Schild	—	7,3	9,9*	3,9	7,1*					2,7	5,1*
	Pratzen	Schild	9,9*	9,9*	6,4	7,1*					4,3	5,1*
-4,5	—	—	9,9*	9,9*	7,1*	7,1*					5,1*	5,1*
	Schild	—										
	Pratzen	Schild										

## Stiel 2,25 m

m	Unterwagen abgestützt		3,0 m		4,5 m		6,0 m		7,5 m		m	
	hinten	vorne										
7,5	—	—			3,8*	3,8*					2,3*	2,3*
	Schild	—			3,8*	3,8*					2,3*	2,3*
	Pratzen	Schild			3,8*	3,8*					2,3*	2,3*
6,0	—	—			4,2*	4,2*	3,0	3,7*			2,1*	2,1*
	Schild	—			4,2*	4,2*	3,3	3,7*			2,1*	2,1*
	Pratzen	Schild			4,2*	4,2*	3,7*	3,7*			2,1*	2,1*
4,5	—	—	4,5	5,0*	2,9	4,4*					2,0	2,1*
	Schild	—	4,9	5,0*	3,1	4,4*					2,1*	2,1*
	Pratzen	Schild	5,0*	5,0*	4,4*	4,4*					2,1*	2,1*
3,0	—	—	4,0	6,5*	2,7	4,4	1,9	3,1			1,8	2,2*
	Schild	—	4,5	6,5*	3,0	5,0*	2,1	3,5*			2,0	2,2*
	Pratzen	Schild	6,5*	6,5*	4,5	5,0*	3,2	3,5*			2,2*	2,2*
1,5	—	—	3,7	6,4	2,5	4,2	1,8	3,0			1,7	2,4*
	Schild	—	4,1	7,8*	2,8	5,7*	2,0	4,5			1,9	2,4*
	Pratzen	Schild	6,6	7,8*	4,3	5,7*	3,1	4,5*			2,4*	2,4*
0	—	—	4,8*	4,8*	3,5	6,2	2,4	4,1	1,7	3,0	1,7	2,7*
	Schild	—	4,8*	4,8*	3,9	8,4*	2,6	6,0*	2,0	4,2*	1,9	2,7*
	Pratzen	Schild	4,8*	4,8*	6,4	8,4*	4,2	6,0*	3,1	4,2*	2,7*	2,7*
-1,5	—	—	6,2	7,9*	3,4	6,1	2,3	4,0			1,8	3,2
	Schild	—	7,1	7,9*	3,8	8,2*	2,6	6,0*			2,1	3,5*
	Pratzen	Schild	7,9*	7,9*	6,3	8,2*	4,1	6,0*			3,3	3,5*
-3,0	—	—	6,3	10,3*	3,5	6,2	2,3	4,1			2,3	3,9
	Schild	—	7,2	10,3*	3,9	7,2*	2,6	5,2*			2,5	4,9*
	Pratzen	Schild	10,3*	10,3*	6,4	7,2*	4,2	5,2*			4,0	4,9*
-4,5	—	—	10,3*	10,3*	7,2*	7,2*	5,2*	5,2*			4,9*	4,9*
	Schild	—										
	Pratzen	Schild										

 Höhe  360° schwenkbar  über Längsrichtung  max. Reichweite \* begrenzt durch hydr. Hubkraft

Die Traglastwerte sind am Lasthaken des Liebherr-Schnellwechslers SWA 33 ohne Grabwerkzeuge in Tonnen (t) angegeben und gelten auf festem, ebenem Untergrund bei geschlossener Pendelachse. Die Werte quer zum Unterwagen sind 360° schwenkbar. Die Werte längs zum Unterwagen (+/- 15°) sind im nicht abgestützten Zustand über die Lenkachse und im abgestützten Zustand über die Starrachse angegeben. Die angegebenen Traglastwerte basieren auf der ISO 10567 und betragen max. 75% der statischen Kipplast oder 87% der hydraulischen Hubkraft, oder sind begrenzt durch die zulässige Traglast des Lasthakens am Schnellwechsler (max. 5 t). Bei demontiertem Schnellwechsler können sich die Traglasten um bis zu 110 kg erhöhen.

Gemäß der harmonisierten Europäischen Norm EN 474-5 müssen Hydraulikbagger im Hebezeugbetrieb mit entsprechenden Leitungsbruchsicherungen, einer Überlastwarneinrichtung, einem Tragmittel (z. B. Lasthaken) und einer Traglasttabelle ausgerüstet sein.

# Tragfähigkeit mit Monoblockausleger abgewinkelt 5,30 m

## Stiel 2,45 m

m	Unterwagen abgestützt		3,0 m		4,5 m		6,0 m		7,5 m		m	
	hinten	vorne										
7,5	—	—									2,1*	2,1*
	Schild	—									2,1*	2,1*
	Pratzen	Schild									2,1*	2,1*
6,0	—	—					3,0	3,7*			1,9*	1,9*
	Schild	—					3,3	3,7*			1,9*	1,9*
	Pratzen	Schild					3,7*	3,7*			1,9*	1,9*
4,5	—	—			4,5	4,8*	2,9	4,3*	2,0	2,3*	1,9*	1,9*
	Schild	—			4,8*	4,8*	3,2	4,3*	2,2	2,3*	1,9*	1,9*
	Pratzen	Schild			4,8*	4,8*	4,3*	4,3*	2,3*	2,3*	1,9*	1,9*
3,0	—	—	7,2	10,2*	4,1	6,2*	2,7	4,4	1,9	3,1	1,7	2,0*
	Schild	—	8,2	10,2*	4,5	6,2*	3,0	4,9*	2,1	3,8*	1,9	2,0*
	Pratzen	Schild	10,2*	10,2*	6,2*	6,2*	4,5	4,9*	3,2	3,8*	2,0*	2,0*
1,5	—	—			3,7	6,4	2,5	4,2	1,8	3,0	1,6	2,1*
	Schild	—			4,1	7,6*	2,8	5,5*	2,0	4,5	1,8	2,1*
	Pratzen	Schild			6,6	7,6*	4,3	5,5*	3,1	4,5*	2,1*	2,1*
0	—	—	4,9*	4,9*	3,4	6,2	2,3	4,1	1,7	3,0	1,6	2,4*
	Schild	—	4,9*	4,9*	3,9	8,3*	2,6	6,0*	1,9	4,4	1,8	2,4*
	Pratzen	Schild	4,9*	4,9*	6,3	8,3*	4,2	6,0*	3,0	4,7*	2,4*	2,4*
-1,5	—	—	6,1	7,6*	3,4	6,1	2,3	4,0			1,7	3,0
	Schild	—	7,0	7,6*	3,8	8,2*	2,6	6,0*			2,0	3,0*
	Pratzen	Schild	7,6*	7,6*	6,3	8,2*	4,1	6,0*			3,0*	3,0*
-3,0	—	—	6,2	10,6*	3,4	6,1	2,3	4,0			2,1	3,6
	Schild	—	7,2	10,6*	3,8	7,4*	2,6	5,3*			2,4	4,5*
	Pratzen	Schild	10,6*	10,6*	6,3	7,4*	4,1	5,3*			3,8	4,5*
-4,5	—	—			3,6	5,3*					3,2	4,8*
	Schild	—			4,0	5,3*					3,6	4,8*
	Pratzen	Schild			5,3*	5,3*					4,8*	4,8*

## Stiel 2,65 m

m	Unterwagen abgestützt		3,0 m		4,5 m		6,0 m		7,5 m		m	
	hinten	vorne										
7,5	—	—									1,9*	1,9*
	Schild	—									1,9*	1,9*
	Pratzen	Schild									1,9*	1,9*
6,0	—	—					3,0	3,6*			1,8*	1,8*
	Schild	—					3,3	3,6*			1,8*	1,8*
	Pratzen	Schild					3,6*	3,6*			1,8*	1,8*
4,5	—	—			4,5	4,5*	2,9	4,1*	2,0	2,6*	1,7*	1,7*
	Schild	—			4,5*	4,5*	3,2	4,1*	2,2	2,6*	1,7*	1,7*
	Pratzen	Schild			4,5*	4,5*	4,1*	4,1*	2,6*	2,6*	1,7*	1,7*
3,0	—	—	7,4	9,5*	4,1	6,0*	2,7	4,4	1,9	3,1	1,6	1,8*
	Schild	—	8,3	9,5*	4,6	6,0*	3,0	4,7*	2,1	3,9*	1,8*	1,8*
	Pratzen	Schild	9,5*	9,5*	6,0*	6,0*	4,6	4,7*	3,2	3,9*	1,8*	1,8*
1,5	—	—			4,1*	4,1*	3,7	6,4	2,5	4,2	1,8	3,0
	Schild	—			4,1*	4,1*	4,1	7,4*	2,8	5,4*	2,0	4,4*
	Pratzen	Schild			4,1*	4,1*	6,6	7,4*	4,3	5,4*	3,1	4,4*
0	—	—	5,0*	5,0*	3,4	6,1	2,3	4,0	1,7	2,9	1,5	2,2*
	Schild	—	5,0*	5,0*	3,9	8,2*	2,6	5,9*	1,9	4,4	1,7	2,2*
	Pratzen	Schild	5,0*	5,0*	6,3	8,2*	4,2	5,9*	3,0	4,6*	2,2*	2,2*
-1,5	—	—	6,0	7,3*	3,3	6,0	2,2	4,0	1,7	2,9	1,6	2,7*
	Schild	—	6,9	7,3*	3,8	8,2*	2,5	6,0*	1,9	3,3*	1,9	2,7*
	Pratzen	Schild	7,3*	7,3*	6,2	8,2*	4,1	6,0*	3,0	3,3*	2,7*	2,7*
-3,0	—	—	6,2	10,6*	3,3	6,1	2,3	4,0			2,0	3,4
	Schild	—	7,1	10,6*	3,8	7,5*	2,5	5,4*			2,2	3,8*
	Pratzen	Schild	10,6*	10,6*	6,2	7,5*	4,1	5,4*			3,5	3,8*
-4,5	—	—			3,5	5,7*					2,9	4,7*
	Schild	—			4,0	5,7*					3,2	4,7*
	Pratzen	Schild			5,7*	5,7*					4,7*	4,7*

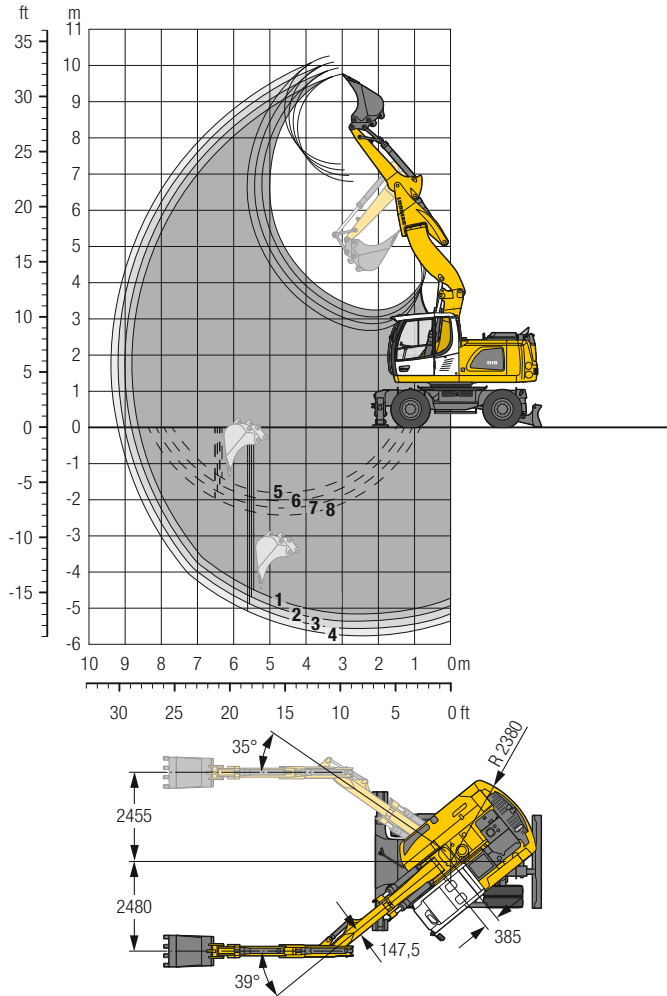
 Höhe  360° schwenkbar  über Längsrichtung  max. Reichweite \* begrenzt durch hydr. Hubkraft

Die Traglastwerte sind am Lasthaken des Liebherr-Schnellwechslers SWA 33 ohne Grabwerkzeuge in Tonnen (t) angegeben und gelten auf festem, ebenem Untergrund bei geschlossener Pendelachse. Die Werte quer zum Unterwagen sind 360° schwenkbar. Die Werte längs zum Unterwagen (+/- 15°) sind im nicht abgestützten Zustand über die Lenkachse und im abgestützten Zustand über die Starrachse angegeben. Die angegebenen Traglastwerte basieren auf der ISO 10567 und betragen max. 75% der statischen Kipplast oder 87% der hydraulischen Hubkraft, oder sind begrenzt durch die zulässige Traglast des Lasthakens am Schnellwechsler (max. 5 t). Bei demontiertem Schnellwechsler können sich die Traglasten um bis zu 110 kg erhöhen.

Gemäß der harmonisierten Europäischen Norm EN 474-5 müssen Hydraulikbagger im Hebezeugbetrieb mit entsprechenden Leitungsbruchsicherungen, einer Überlastwarnrichtung, einem Tragmittel (z. B. Lasthaken) und einer Traglasttabelle ausgerüstet sein.



# Tieföffel-Ausrüstung mit Verstellausleger seitlich verstellbar 5,00 m



## Grabkurven

mit Schnellwechsler	1	2	3	4
<b>Löffelstiellänge</b>	m 2,05	2,25	2,45	2,65
<b>Max. Grabtiefe</b>	m 5,15	5,40	5,60	5,80
<b>Max. Reichweite auf Grundniveau</b>	m 8,65	8,85	9,05	9,25
<b>Max. Ausschütthöhe</b>	m 6,80	6,95	7,10	7,25
<b>Max. Reichhöhe</b>	m 9,80	9,95	10,10	10,25
<b>Min. vorderer Schwenkradius</b>	m 2,53	2,60	2,66	2,72

1 mit Stiel 2,05 m  
2 mit Stiel 2,25 m  
3 mit Stiel 2,45 m  
4 mit Stiel 2,65 m  
bei Geradstellung des Auslegers

5 mit Stiel 2,05 m  
6 mit Stiel 2,25 m  
7 mit Stiel 2,45 m  
8 mit Stiel 2,65 m  
bei max. seitlicher Auslegerverstellung, für senkrechte Grabenwände

## Grabkräfte

ohne Schnellwechsler	1	2	3	4
<b>Max. Reißkraft (ISO 6015)</b>	kN 87,2	81,3	76,3	71,8
	t 8,9	8,3	7,8	7,3
<b>Max. Losbrechkraft (ISO 6015)</b>	kN 99,4	99,4	99,4	99,4
	t 10,1	10,1	10,1	10,1

Max. Losbrechkraft mit Aufreiblöffel 125,7 kN (12,8 t)

## Einsatzgewicht

Das Einsatzgewicht beinhaltet die Grundmaschine mit 8-fach Bereifung und Zwischenringen, Verstellausleger seitlich verstellbar 5,00 m, Löffelstiel 2,45 m, Schnellwechsler SWA 33 und Tieföffel 1.050 mm/0,80 m<sup>3</sup>.

Untergangenvarianten	Gewicht (kg)
A 918 Litronic mit Schild hinten	18.200
A 918 Litronic mit Pratzen hinten + Schild vorne	19.200
A 918 Litronic mit Pratzen hinten + vorne	19.400

## Tieföffel Standsicherheit (Sicherheit 75% nach ISO 10567\* eingerechnet)

Schnittbreite mm	Inhalt nach ISO 7451 <sup>1)</sup> m <sup>3</sup>	Gewicht kg	nicht abgestützt				Schild hinten, abgestützt				Pratzen hinten + Schild vorne, abgestützt				Pratzen hinten + vorne, abgestützt			
			Stiellänge (m)				Stiellänge (m)				Stiellänge (m)				Stiellänge (m)			
			2,05	2,25	2,45	2,65	2,05	2,25	2,45	2,65	2,05	2,25	2,45	2,65	2,05	2,25	2,45	2,65
850 <sup>2)</sup>	0,60	400	■	■	■	■	■	■	■	■	■	■	■	■	■	■	■	
1.050 <sup>2)</sup>	0,80	480	■	■	■	■	■	■	■	■	■	■	■	■	■	■	■	
1.250 <sup>2)</sup>	0,95	530	△	△	△	△	■	■	■	■	■	■	■	■	■	■	■	
850 <sup>3)</sup>	0,60	450	■	■	■	■	■	■	■	■	■	■	■	■	■	■	■	
1.050 <sup>3)</sup>	0,80	540	■	■	■	■	■	■	■	■	■	■	■	■	■	■	■	
1.250 <sup>3)</sup>	0,95	590	△	△	△	—	■	■	■	■	■	■	■	■	■	■	■	
850 <sup>4)</sup>	0,65	380	■	■	■	■	■	■	■	■	■	■	■	■	■	■	■	
1.050 <sup>4)</sup>	0,85	460	■	■	■	■	■	■	■	■	■	■	■	■	■	■	■	
1.250 <sup>4)</sup>	1,05	500	△	△	—	—	■	■	■	■	■	■	■	■	■	■	■	

\* mit Sicherheit (75% der statischen Kipplast oder 87% der hydr. Hubkraft) bei max. Reichweite ohne Schnellwechsler, 360° schwenkbar bei geschlossener Pendelachse

<sup>1)</sup> vergleichbar mit SAE (gehäuft)

<sup>2)</sup> Tieföffel mit Zähnen <sup>3)</sup> Tieföffel mit Zähnen in HD-Version <sup>4)</sup> Tieföffel mit Schneide (auch als HD-Version verfügbar)

maximal zulässiges Materialgewicht ■ = ≤ 1,8 t/m<sup>3</sup>, ■ = ≤ 1,5 t/m<sup>3</sup>, △ = ≤ 1,2 t/m<sup>3</sup>, — = nicht zulässig

# Tragfähigkeit mit Verstellausleger seitlich verstellbar 5,00 m

## Stiel 2,05 m

m	Unterwagen abgestützt		3,0 m		4,5 m		6,0 m		7,5 m		m		
	hinten	vorne											
7,5	–	–			3,0*	3,0*					2,5*	2,5*	4,6
	Schild	–			3,0*	3,0*					2,5*	2,5*	
	Pratzen	Schild			3,0*	3,0*					2,5*	2,5*	
6,0	–	–			4,7	5,1*	2,8*	2,8*			2,2*	2,2*	6,1
	Schild	–			5,1*	5,1*	2,8*	2,8*			2,2*	2,2*	
	Pratzen	Schild			5,1*	5,1*	2,8*	2,8*			2,2*	2,2*	
4,5	–	–	7,7*	7,7*	4,6	6,3*	2,9	4,6			2,1	2,1*	7,0
	Schild	–	7,7*	7,7*	5,1	6,3*	3,2	5,2*			2,1*	2,1*	
	Pratzen	Schild	7,7*	7,7*	6,3*	6,3*	4,7	5,2*			2,1*	2,1*	
3,0	–	–	8,0	11,7*	4,5	6,9	2,8	4,6			1,8	2,2*	7,4
	Schild	–	8,8	11,7*	4,9	7,3*	3,1	5,6*			2,0	2,2*	
	Pratzen	Schild	11,7*	11,7*	7,1	7,3*	4,7	5,6*			2,2*	2,2*	
1,5	–	–	7,8	11,8*	4,5	6,8	2,7	4,5	1,7	2,5*	1,7	2,4*	7,5
	Schild	–	8,6	11,8*	4,9	8,1*	3,0	5,9*	1,9	2,5*	1,9	2,4*	
	Pratzen	Schild	11,8*	11,8*	7,0	8,1*	4,6	5,9*	2,5*	2,5*	2,4*	2,4*	
0	–	–	7,5	12,9	4,2	6,9	2,5	4,3			1,7	2,7*	7,3
	Schild	–	8,5	13,0*	4,7	8,2*	2,8	6,0*			1,9	2,7*	
	Pratzen	Schild	13,0*	13,0*	7,1	8,2*	4,4	6,0*			2,7*	2,7*	
-1,5	–	–	7,1	13,4	3,8	6,7	2,3	4,1			1,9	3,3	6,7
	Schild	–	8,1	13,5*	4,3	8,4*	2,6	5,7*			2,1	3,5*	
	Pratzen	Schild	13,5*	13,5*	6,9	8,4*	4,2	5,7*			3,5*	3,5*	
-3,0	–	–	6,8	13,2*	3,5	6,3					2,4	3,7*	5,7
	Schild	–	7,7	13,2*	4,0	7,2*					2,7	3,7*	
	Pratzen	Schild	13,2*	13,2*	6,5	7,2*					3,7*	3,7*	
-4,5	–	–									3,6*	3,6*	
	Schild	–											
	Pratzen	Schild											

## Stiel 2,25 m

m	Unterwagen abgestützt		3,0 m		4,5 m		6,0 m		7,5 m		m		
	hinten	vorne											
7,5	–	–			3,4*	3,4*					2,3*	2,3*	5,0
	Schild	–			3,4*	3,4*					2,3*	2,3*	
	Pratzen	Schild			3,4*	3,4*					2,3*	2,3*	
6,0	–	–			4,7	4,7*	2,8	3,2*			2,0*	2,0*	6,4
	Schild	–			4,7*	4,7*	3,1	3,2*			2,0*	2,0*	
	Pratzen	Schild			4,7*	4,7*	3,2*	3,2*			2,0*	2,0*	
4,5	–	–	6,3*	6,3*	4,6	6,1*	2,9	4,6			1,9*	1,9*	7,2
	Schild	–	6,3*	6,3*	5,1	6,1*	3,2	4,9*			1,9*	1,9*	
	Pratzen	Schild	6,3*	6,3*	6,1*	6,1*	4,7	4,9*			1,9*	1,9*	
3,0	–	–	8,0	11,4*	4,5	6,9	2,9	4,6	1,8	2,6*	1,7	2,0*	7,6
	Schild	–	8,8	11,4*	4,9	7,1*	3,2	5,5*	2,0	2,6*	1,9	2,0*	
	Pratzen	Schild	11,4*	11,4*	7,1	7,1*	4,7	5,5*	2,6*	2,6*	2,0*	2,0*	
1,5	–	–	7,8*	11,7*	4,4	6,8	2,8	4,5	1,7	2,9	1,6	2,1*	7,7
	Schild	–	8,6	11,7*	4,8	8,0*	3,1	5,8*	1,9	3,4*	1,8	2,1*	
	Pratzen	Schild	11,7*	11,7*	6,9	8,0*	4,6	5,8*	3,0	3,4*	2,1*	2,1*	
0	–	–	7,6	12,8*	4,2	6,9	2,5	4,3	1,6	2,4*	1,6	2,4*	7,5
	Schild	–	8,6	12,8*	4,7	8,1*	2,8	5,9*	1,8	2,4*	1,8	2,4*	
	Pratzen	Schild	12,8*	12,8*	7,0	8,1*	4,4	5,9*	2,4*	2,4*	2,4*	2,4*	
-1,5	–	–	7,1	13,2	3,9	6,7	2,3	4,1			1,8	3,0*	6,9
	Schild	–	8,1	13,4*	4,4	8,4*	2,6	5,9*			2,0	3,0*	
	Pratzen	Schild	13,4*	13,4*	6,9	8,4*	4,2	5,9*			3,0*	3,0*	
-3,0	–	–	6,8	13,3	3,5	6,3					2,2	3,6*	6,0
	Schild	–	7,8	13,6*	4,0	7,7*					2,5	3,6*	
	Pratzen	Schild	13,6*	13,6*	6,5	7,7*					3,6*	3,6*	
-4,5	–	–											
	Schild	–											
	Pratzen	Schild											

 Höhe  360° schwenkbar  über Längsrichtung  max. Reichweite \* begrenzt durch hydr. Hubkraft

Die Traglastwerte sind am Lasthaken des Liebherr-Schnellwechslers SWA 33 ohne Grabwerkzeuge in Tonnen (t) angegeben und gelten auf festem, ebenem Untergrund bei geschlossener Pendelachse. Die Werte quer zum Unterwagen sind 360° schwenkbar. Die Werte längs zum Unterwagen (+/- 15°) sind im nicht abgestützten Zustand über die Lenkachse und im abgestützten Zustand über die Starrachse angegeben. Die Werte gelten bei optimaler Stellung des Verstellzylinders. Die angegebenen Traglastwerte basieren auf der ISO 10567 und betragen max. 75 % der statischen Kipplast oder 87 % der hydraulischen Hubkraft, oder sind begrenzt durch die zulässige Traglast des Lasthakens am Schnellwechslers (max. 5 t). Bei demontiertem Schnellwechslers können sich die Traglasten um bis zu 110 kg erhöhen.

Gemäß der harmonisierten Europäischen Norm EN 474-5 müssen Hydraulikbagger im Hebezeugbetrieb mit entsprechenden Leitungsbruchsicherungen, einer Überlastwarneinrichtung, einem Tragmittel (z. B. Lasthaken) und einer Traglasttabelle ausgerüstet sein.

## Stiel 2,45 m

m	Unterwagen abgestützt		3,0 m		4,5 m		6,0 m		7,5 m		m	
	hinten	vorne										
7,5	–	–			3,5*	3,5*					2,0*	2,0*
	Schild	–			3,5*	3,5*					2,0*	2,0*
	Pratzen	Schild			3,5*	3,5*					2,0*	2,0*
6,0	–	–			4,4*	4,4*	2,9	3,4*			1,8*	1,8*
	Schild	–			4,4*	4,4*	3,2	3,4*			1,8*	1,8*
	Pratzen	Schild			4,4*	4,4*	3,4*	3,4*			1,8*	1,8*
4,5	–	–			4,7	5,5*	3,0	4,6			1,7*	1,7*
	Schild	–			5,1	5,5*	3,2	4,7*			1,7*	1,7*
	Pratzen	Schild			5,5*	5,5*	4,7*	4,7*			1,7*	1,7*
3,0	–	–	8,0	10,8*	4,5	6,9	2,9	4,6	1,8	3,0	1,6	1,8*
	Schild	–	8,8	10,8*	4,9	6,9*	3,2	5,4*	2,0	3,1*	1,8*	1,8*
	Pratzen	Schild	10,8*	10,8*	6,9*	6,9*	4,7	5,4*	3,1*	3,1*	1,8*	1,8*
1,5	–	–	7,7	11,6*	4,4	6,8	2,8	4,5	1,7	3,0	1,5	1,9*
	Schild	–	8,5	11,6*	4,8	7,9*	3,1	5,7*	1,9	3,9*	1,7	1,9*
	Pratzen	Schild	11,6*	11,6*	6,9	7,9*	4,6	5,7*	3,1	3,9*	1,9*	1,9*
0	–	–	7,7	12,6*	4,2	6,8	2,6	4,3	1,6	2,9	1,5	2,2*
	Schild	–	8,6	12,6*	4,7	8,1*	2,9	5,9*	1,8	3,5*	1,7	2,2*
	Pratzen	Schild	12,6*	12,6*	7,0	8,1*	4,4	5,9*	3,0	3,5*	2,2*	2,2*
-1,5	–	–	7,1	13,1	3,9	6,8	2,3	4,1			1,7	2,7*
	Schild	–	8,1	13,3*	4,4	8,3*	2,6	5,9*			1,9	2,7*
	Pratzen	Schild	13,3	13,3*	7,0	8,3*	4,2	5,9*			2,7*	2,7*
-3,0	–	–	6,9	13,4	3,5	6,4	2,2	4,0			2,1	3,6*
	Schild	–	7,8	13,8*	4,0	8,0*	2,5	4,2*			2,4	3,6*
	Pratzen	Schild	13,8*	13,8*	6,6	8,0*	4,1	4,2*			3,6*	3,6*
-4,5	–	–										
	Schild	–										
	Pratzen	Schild										

## Stiel 2,65 m

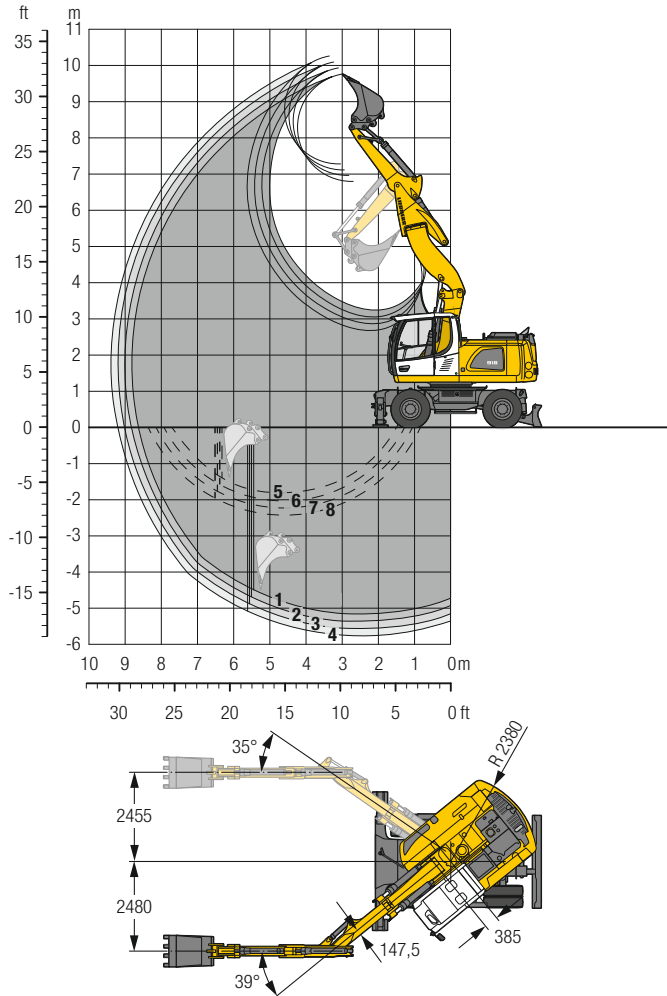
m	Unterwagen abgestützt		3,0 m		4,5 m		6,0 m		7,5 m		m	
	hinten	vorne										
7,5	–	–			3,5*	3,5*					1,9*	1,9*
	Schild	–			3,5*	3,5*					1,9*	1,9*
	Pratzen	Schild			3,5*	3,5*					1,9*	1,9*
6,0	–	–			4,0*	4,0*	2,9	3,4*			1,6*	1,6*
	Schild	–			4,0*	4,0*	3,2	3,4*			1,6*	1,6*
	Pratzen	Schild			4,0*	4,0*	3,4*	3,4*			1,6*	1,6*
4,5	–	–			4,7	4,9*	3,0	4,4*	1,8	2,0*	1,6*	1,6*
	Schild	–			4,9*	4,9*	3,3	4,4*	2,0*	2,0*	1,6*	1,6*
	Pratzen	Schild			4,9*	4,9*	4,4*	4,4*	2,0*	2,0*	1,6*	1,6*
3,0	–	–	8,0	10,3*	4,5	6,7*	3,0	4,6	1,8	3,1	1,5	1,6*
	Schild	–	8,9	10,3*	4,9	6,7*	3,2	5,2*	2,0	3,4*	1,6*	1,6*
	Pratzen	Schild	10,3*	10,3*	6,7*	6,7*	4,7	5,2*	3,1	3,4*	1,6*	1,6*
1,5	–	–	7,7	11,5*	4,4	6,7	2,8	4,5	1,7	3,0	1,4	1,7*
	Schild	–	8,5	11,5*	4,8	7,7*	3,1	5,7*	1,9	4,2*	1,6	1,7*
	Pratzen	Schild	11,5*	11,5*	6,9	7,7*	4,6	5,7*	3,1	4,2*	1,7*	1,7*
0	–	–	7,7	12,4*	4,2	6,8	2,6	4,3	1,6	2,9	1,4	1,9*
	Schild	–	8,6	12,4*	4,7	8,0*	2,9	5,8*	1,8	4,2*	1,6	1,9*
	Pratzen	Schild	12,4*	12,4*	6,9	8,0*	4,5	5,8*	3,0	4,2*	1,9*	1,9*
-1,5	–	–	7,1	13,0	3,9	6,8	2,4	4,1			1,6	2,4*
	Schild	–	8,1	13,2*	4,4	8,2*	2,7	5,9*			1,8	2,4*
	Pratzen	Schild	13,2	13,2*	7,0	8,2*	4,2	5,9*			2,4*	2,4*
-3,0	–	–	6,9	13,5	3,5	6,4	2,2	3,9			1,9	3,3*
	Schild	–	7,9	13,9*	4,0	8,2*	2,5	4,7*			2,2	3,3*
	Pratzen	Schild	13,9*	13,9*	6,6	8,2*	4,1	4,7*			3,3*	3,3*
-4,5	–	–										
	Schild	–										
	Pratzen	Schild										

 Höhe  360° schwenkbar  über Längsrichtung  max. Reichweite \* begrenzt durch hydr. Hubkraft

Die Traglastwerte sind am Lasthaken des Liebherr-Schnellwechslers SWA 33 ohne Grabwerkzeuge in Tonnen (t) angegeben und gelten auf festem, ebenem Untergrund bei geschlossener Pendelachse. Die Werte quer zum Unterwagen sind 360° schwenkbar. Die Werte längs zum Unterwagen (+/- 15°) sind im nicht abgestützten Zustand über die Lenkachse und im abgestützten Zustand über die Starrachse angegeben. Die Werte gelten bei optimaler Stellung des Verstellzylinders. Die angegebenen Traglastwerte basieren auf der ISO 10567 und betragen max. 75 % der statischen Kipplast oder 87 % der hydraulischen Hubkraft, oder sind begrenzt durch die zulässige Traglast des Lasthakens am Schnellwechsler (max. 5 t). Bei demontiertem Schnellwechsler können sich die Traglasten um bis zu 110 kg erhöhen.

Gemäß der harmonisierten Europäischen Norm EN 474-5 müssen Hydraulikbagger im Hebezeugbetrieb mit entsprechenden Leitungsbruchsicherungen, einer Überlastwarneinrichtung, einem Tragmittel (z. B. Lasthaken) und einer Traglasttabelle ausgerüstet sein.

# Tieföffel-Ausrüstung mit Verstellausleger seitlich verstellbar 5,00 m (Ballast schwer)



## Grabkurven

mit Schnellwechsler	1	2	3	4
<b>Löffelstiellänge</b>	m 2,05	2,25	2,45	2,65
<b>Max. Grabtiefe</b>	m 5,15	5,40	5,60	5,80
<b>Max. Reichweite auf Grundniveau</b>	m 8,65	8,85	9,05	9,25
<b>Max. Ausschütthöhe</b>	m 6,80	6,95	7,10	7,25
<b>Max. Reichhöhe</b>	m 9,80	9,95	10,10	10,25
<b>Min. vorderer Schwenkradius</b>	m 2,53	2,60	2,66	2,72

1 mit Stiel 2,05 m  
2 mit Stiel 2,25 m  
3 mit Stiel 2,45 m  
4 mit Stiel 2,65 m  
bei Geradstellung des Auslegers

5 mit Stiel 2,05 m  
6 mit Stiel 2,25 m  
7 mit Stiel 2,45 m  
8 mit Stiel 2,65 m  
bei max. seitlicher Auslegerverstellung, für senkrechte Grabenwände

## Grabkräfte

ohne Schnellwechsler	1	2	3	4
<b>Max. Reißkraft (ISO 6015)</b>	kN 87,2	81,3	76,3	71,8
	t 8,9	8,3	7,8	7,3
<b>Max. Losbrechkraft (ISO 6015)</b>	kN 99,4	99,4	99,4	99,4
	t 10,1	10,1	10,1	10,1

Max. Losbrechkraft mit Aufreißlöffel 125,7 kN (12,8 t)

## Einsatzgewicht

Das Einsatzgewicht beinhaltet die Grundmaschine (Ballast schwer) mit 8-fach Bereifung und Zwischenringen, Verstellausleger seitlich verstellbar 5,00 m, Löffelstiel 2,45 m, Schnellwechsler SWA 33 und Tieföffel 1.050 mm/0,80 m³.

Untergangenvarianten	Gewicht (kg)
A 918 Litronic mit Schild hinten	18.700
A 918 Litronic mit Pratzen hinten + Schild vorne	19.700*

\* auf Anfrage

## Tieföffel Standsicherheit (Sicherheit 75% nach ISO 10567\* eingerechnet)

Schnittbreite mm	Inhalt nach ISO 7451 <sup>1)</sup> m³	Gewicht kg	nicht abgestützt				Schild hinten, abgestützt				Pratzen hinten + Schild vorne, abgestützt				
			Stiellänge (m)				Stiellänge (m)				Stiellänge (m)				
			2,05	2,25	2,45	2,65	2,05	2,25	2,45	2,65	2,05	2,25	2,45	2,65	
850 <sup>2)</sup>	0,60	400	■	■	■	■	■	■	■	■	■	■	■	■	■
1.050 <sup>2)</sup>	0,80	480	■	■	■	■	■	■	■	■	■	■	■	■	■
1.250 <sup>2)</sup>	0,95	530	■	■	△	△	■	■	■	■	■	■	■	■	■
850 <sup>3)</sup>	0,60	450	■	■	■	■	■	■	■	■	■	■	■	■	■
1.050 <sup>3)</sup>	0,80	540	■	■	■	■	■	■	■	■	■	■	■	■	■
1.250 <sup>3)</sup>	0,95	590	■	■	△	△	■	■	■	■	■	■	■	■	■
850 <sup>4)</sup>	0,65	380	■	■	■	■	■	■	■	■	■	■	■	■	■
1.050 <sup>4)</sup>	0,85	460	■	■	■	■	■	■	■	■	■	■	■	■	■
1.250 <sup>4)</sup>	1,05	500	■	△	△	△	■	■	■	△	■	■	■	■	■

\* mit Sicherheit (75% der statischen Kipplast oder 87% der hydr. Hubkraft) bei max. Reichweite ohne Schnellwechsler, 360° schwenkbar bei geschlossener Pendelachse

<sup>1)</sup> vergleichbar mit SAE (gehäuft)

<sup>2)</sup> Tieföffel mit Zähnen <sup>3)</sup> Tieföffel mit Zähnen in HD-Version <sup>4)</sup> Tieföffel mit Schneide (auch als HD-Version verfügbar)

maximal zulässiges Materialgewicht ■ = ≤ 1,8 t/m³, ■ = ≤ 1,5 t/m³, △ = ≤ 1,2 t/m³, - = nicht zulässig

# Tragfähigkeit

mit Verstellausleger seitlich verstellbar 5,00 m (Ballast schwer)

### Stiel 2,05 m

m	Unterwagen abgestützt		3,0 m		4,5 m		6,0 m		7,5 m		m	
	hinten	vorne	h	l	h	l	h	l	h	l		
7,5	Schild	—	—	—	3,0*	3,0*	—	—	—	—	2,5*	2,5*
	Pratzen	Schild	—	—	3,0*	3,0*	—	—	—	—	2,5*	2,5*
6,0	Schild	—	—	—	5,0	5,1*	2,8*	2,8*	—	—	2,2*	2,2*
	Pratzen	Schild	—	—	5,1*	5,1*	2,8*	2,8*	—	—	2,2*	2,2*
4,5	Schild	—	7,7*	7,7*	4,9	6,3*	3,1	4,9	—	—	2,1*	2,1*
	Pratzen	Schild	7,7*	7,7*	5,4	6,3*	3,4	5,2*	—	—	2,1*	2,1*
3,0	Schild	—	8,4	11,7*	4,8	7,2	3,1	4,8	—	—	1,9	2,2*
	Pratzen	Schild	9,3	11,7*	5,2	7,3*	3,4	5,6*	—	—	2,2*	2,2*
1,5	Schild	—	11,7*	11,7*	7,3*	7,3*	4,9	5,6*	—	—	2,2*	2,2*
	Pratzen	Schild	8,3	11,8*	4,7	7,1	2,9	4,7	1,8	2,5*	1,8	2,4*
0	Schild	—	9,1	11,8*	5,2	8,1*	3,2	5,9*	2,1	2,5*	2,1	2,4*
	Pratzen	Schild	11,8*	11,8*	7,3	8,1*	4,9	5,9*	2,5*	2,5*	2,4*	2,4*
-1,5	Schild	—	8,1	13,0*	4,5	7,2	2,7	4,5	—	—	1,9	2,7*
	Pratzen	Schild	9,1	13,0*	5,0	8,2*	3,0	6,0*	—	—	2,1	2,7*
-3,0	Schild	—	7,7	13,5*	4,1	7,1	2,5	4,4	—	—	2,1	3,5*
	Pratzen	Schild	8,3	13,5*	4,6	8,4*	2,8	5,7*	—	—	2,3	3,5*
-4,5	Schild	—	7,3	13,2*	3,8	6,8	—	—	—	—	2,7	3,7*
	Pratzen	Schild	8,3	13,2*	4,3	7,2*	—	—	—	—	3,0	3,7*

### Stiel 2,25 m

m	Unterwagen abgestützt		3,0 m		4,5 m		6,0 m		7,5 m		m	
	hinten	vorne	h	l	h	l	h	l	h	l		
7,5	Schild	—	—	—	3,4*	3,4*	—	—	—	—	2,3*	2,3*
	Pratzen	Schild	—	—	3,4*	3,4*	—	—	—	—	2,3*	2,3*
6,0	Schild	—	—	—	4,7*	4,7*	3,1	3,2*	—	—	2,0*	2,0*
	Pratzen	Schild	—	—	4,7*	4,7*	3,2*	3,2*	—	—	2,0*	2,0*
4,5	Schild	—	6,3*	6,3*	4,9	6,1*	3,1	4,9	—	—	1,9*	1,9*
	Pratzen	Schild	6,3*	6,3*	5,4	6,1*	3,4	4,9*	—	—	1,9*	1,9*
3,0	Schild	—	8,5	11,4*	4,8	7,1*	3,1	4,8	1,9	2,6*	1,9	2,0*
	Pratzen	Schild	9,3	11,4*	5,2	7,1*	3,4	5,5*	2,2	2,6*	2,0*	2,0*
1,5	Schild	—	11,4*	11,4*	7,1*	7,1*	4,9	5,5*	2,6*	2,6*	2,0*	2,0*
	Pratzen	Schild	8,2	11,7*	4,7	7,1	3,0	4,8	1,9	3,2	1,7	2,1*
0	Schild	—	9,1	11,7*	5,1	8,0*	3,3	5,8*	2,1	3,4*	2,0	2,1*
	Pratzen	Schild	11,7*	11,7*	7,3	8,0*	4,9	5,8*	3,2	3,4*	2,1*	2,1*
-1,5	Schild	—	8,2	12,8*	4,5	7,2	2,8	4,6	1,8	2,4*	1,8	2,4*
	Pratzen	Schild	9,2	12,8*	5,0	8,1*	3,1	5,9*	2,0	2,4*	2,0	2,4*
-3,0	Schild	—	7,7	13,4*	4,2	7,2	2,5	4,4	—	—	1,9	3,0*
	Pratzen	Schild	8,7	13,4*	4,7	8,4*	2,8	5,9*	—	—	2,2	3,0*
-4,5	Schild	—	7,4	13,6*	3,8	6,8	—	—	—	—	2,5	3,6*
	Pratzen	Schild	8,4	13,6*	4,3	7,7*	—	—	—	—	2,8	3,6*

Höhe
 360° schwenkbar
 über Längsrichtung
 max. Reichweite
 \* begrenzt durch hydr. Hubkraft

Die Traglastwerte sind am Lasthaken des Liebherr-Schnellwechslers SWA 33 ohne Grabwerkzeuge in Tonnen (t) angegeben und gelten auf festem, ebenem Untergrund bei geschlossener Pendelachse. Die Werte quer zum Unterwagen sind 360° schwenkbar. Die Werte längs zum Unterwagen (+/- 15°) sind im nicht abgestützten Zustand über die Lenkachse und im abgestützten Zustand über die Starrachse angegeben. Die Werte gelten bei optimaler Stellung des Verstellzylinders. Die angegebenen Traglastwerte basieren auf der ISO 10567 und betragen max. 75 % der statischen Kipplast oder 87 % der hydraulischen Hubkraft, oder sind begrenzt durch die zulässige Traglast des Lasthakens am Schnellwechsler (max. 5 t). Bei demontiertem Schnellwechsler können sich die Traglasten um bis zu 110 kg erhöhen.

Gemäß der harmonisierten Europäischen Norm EN 474-5 müssen Hydraulikbagger im Hebezeugbetrieb mit entsprechenden Leitungsbruchsicherungen, einer Überlastwarneinrichtung, einem Tragmittel (z. B. Lasthaken) und einer Traglasttabelle ausgerüstet sein.

# Tragfähigkeit mit Verstellausleger seitlich verstellbar 5,00 m (Ballast schwer)

### Stiel 2,45 m

m	Unterwagen abgestützt		3,0 m		4,5 m		6,0 m		7,5 m		m	
	hinten	vorne										
7,5	Schild	—			3,5*	3,5*					2,0*	2,0*
	Pratzen	Schild			3,5*	3,5*					2,0*	2,0*
6,0	Schild	—			4,4*	4,4*	3,1	3,4*			1,8*	1,8*
	Pratzen	Schild			4,4*	4,4*	3,4*	3,4*			1,8*	1,8*
4,5	Schild	—			5,0	5,5*	3,2	4,7*			1,7*	1,7*
	Pratzen	Schild			5,4	5,5*	3,5	4,7*			1,7*	1,7*
3,0	Schild	—	8,5	10,8*	4,8	6,9*	3,1	4,8	2,0	3,1*	1,8	1,8*
	Pratzen	Schild	9,3*	10,8*	5,2	6,9*	3,4	5,4*	2,2	3,1*	1,8*	1,8*
1,5	Schild	—	8,2	11,6*	4,7	7,1	3,0	4,8	1,9	3,2	1,7	1,9*
	Pratzen	Schild	11,6*	11,6*	7,2	7,9*	4,9	5,7*	3,3	3,9*	1,9*	1,9*
0	Schild	—	8,2	12,6*	4,6	7,1	2,8	4,6	1,8	3,1	1,7	2,2*
	Pratzen	Schild	12,6*	12,6*	7,3	8,1*	4,7	5,9*	3,2	3,5*	2,2*	2,2*
-1,5	Schild	—	7,7	13,3*	4,3	7,2	2,6	4,4			1,8	2,7*
	Pratzen	Schild	13,3*	13,3*	7,4	8,3*	4,5	5,9*			2,1	2,7*
-3,0	Schild	—	7,4	13,8*	3,9	6,8	2,4	4,2*			2,3	3,6*
	Pratzen	Schild	13,8*	13,8*	7,0	8,0*	4,2*	4,2*			3,6*	3,6*
-4,5	Schild	—										
	Pratzen	Schild										

### Stiel 2,65 m

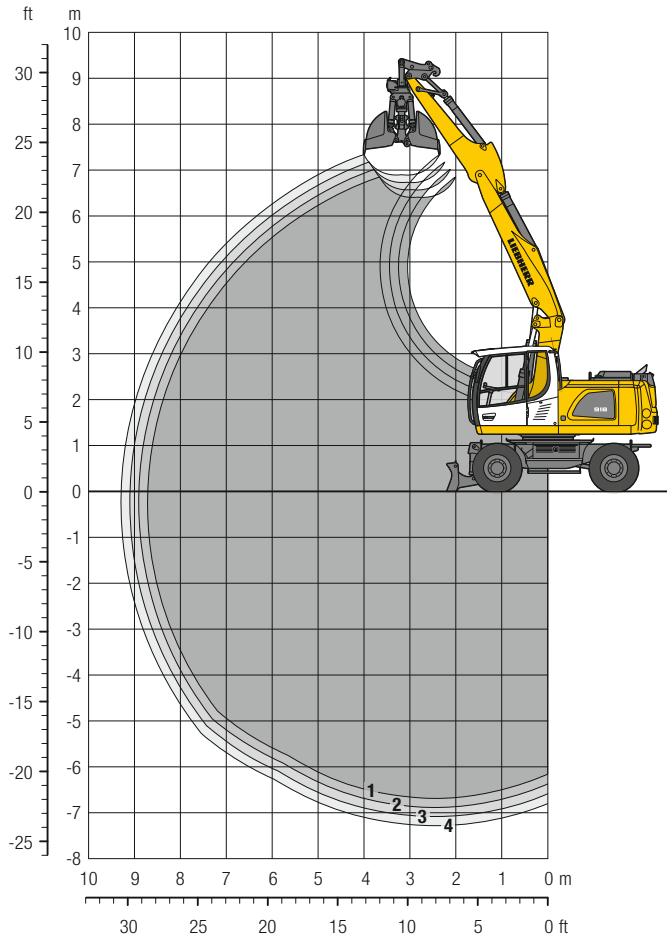
m	Unterwagen abgestützt		3,0 m		4,5 m		6,0 m		7,5 m		m	
	hinten	vorne										
7,5	Schild	—			3,5*	3,5*					1,9*	1,9*
	Pratzen	Schild			3,5*	3,5*					1,9*	1,9*
6,0	Schild	—			4,0*	4,0*	3,1	3,4*			1,6*	1,6*
	Pratzen	Schild			4,0*	4,0*	3,4*	3,4*			1,6*	1,6*
4,5	Schild	—			4,9	4,9*	3,2	4,4*	2,0	2,0*	1,6*	1,6*
	Pratzen	Schild			4,9*	4,9*	3,5	4,4*	2,0*	2,0*	1,6*	1,6*
3,0	Schild	—	8,5	10,3*	4,8	6,7*	3,2	4,8	2,0	3,3	1,6*	1,6*
	Pratzen	Schild	9,3	10,3*	5,2	6,7*	3,5	5,2*	2,2	3,4*	1,6*	1,6*
1,5	Schild	—	8,2	11,5*	4,7	7,0	3,0	4,7	1,9	3,2	1,6	1,7*
	Pratzen	Schild	11,5*	11,5*	7,2	7,7*	4,8	5,7*	3,3	4,2*	1,7*	1,7*
0	Schild	—	8,2	12,4*	4,6	7,1	2,8	4,6	1,8	3,1	1,6	1,9*
	Pratzen	Schild	12,4*	12,4*	7,2	8,0*	4,7	5,8*	3,2	4,2*	1,9*	1,9*
-1,5	Schild	—	7,7	13,2*	4,3	7,3	2,6	4,4			1,7	2,4*
	Pratzen	Schild	13,2*	13,2*	7,4	8,2*	4,5	5,9*			2,0	2,4*
-3,0	Schild	—	7,5	13,9*	3,9	6,8	2,4	4,2			2,1	3,3*
	Pratzen	Schild	13,9*	13,9*	7,0	8,2*	4,3	4,7*			3,3*	3,3*
-4,5	Schild	—	7,1	8,8*							5,3	6,5*
	Pratzen	Schild	8,8*	8,8*							6,0	6,5*

Höhe
 360° schwenkbar
 über Längsrichtung
 max. Reichweite
 \* begrenzt durch hydr. Hubkraft

Die Traglastwerte sind am Lasthaken des Liebherr-Schnellwechslers SWA 33 ohne Grabwerkzeuge in Tonnen (t) angegeben und gelten auf festem, ebenem Untergrund bei geschlossener Pendelachse. Die Werte quer zum Unterwagen sind 360° schwenkbar. Die Werte längs zum Unterwagen (+/- 15°) sind im nicht abgestützten Zustand über die Lenkachse und im abgestützten Zustand über die Starrachse angegeben. Die Werte gelten bei optimaler Stellung des Verstellzylinders. Die angegebenen Traglastwerte basieren auf der ISO 10567 und betragen max. 75 % der statischen Kipplast oder 87 % der hydraulischen Hubkraft, oder sind begrenzt durch die zulässige Traglast des Lasthakens am Schnellwechsler (max. 5 t). Bei demontiertem Schnellwechsler können sich die Traglasten um bis zu 110 kg erhöhen.

Gemäß der harmonisierten Europäischen Norm EN 474-5 müssen Hydraulikbagger im Hebezeugbetrieb mit entsprechenden Leitungsbruchsicherungen, einer Überlastwarneinrichtung, einem Tragmittel (z. B. Lasthaken) und einer Traglasttabelle ausgerüstet sein.

# Greifer-Ausrüstung mit Verstellausleger 5,25 m



## Grabkurven

mit Schnellwechsler		1	2	3	4
Löffelstiellänge	m	2,05	2,25	2,45	2,65
Max. Grabtiefe	m	6,70	6,90	7,10	7,30
Max. Reichweite auf Grundniveau	m	8,70	8,90	9,10	9,30
Max. Ausschütthöhe	m	6,40	6,60	6,75	6,90

## Einsatzgewicht

Das Einsatzgewicht beinhaltet die Grundmaschine mit 8-fach Bereifung und Zwischenringen, Verstellausleger 5,25 m, Löffelstiel 2,45 m, Schnellwechsler SWA 33 und Greifer GMZ 24 / 0,45 m<sup>3</sup> (800 mm ohne Auswerfer).

Unterwagenvarianten	Gewicht (kg)
A 918 Litronic mit Schild hinten	18.200
A 918 Litronic mit Prätzen hinten + Schild vorne	19.100
A 918 Litronic mit Prätzen hinten + vorne	19.300
A 918 EW Litronic mit Schild hinten	18.300
A 918 EW Litronic mit Prätzen hinten + Schild vorne	19.200

## Greifer GMZ 24 Standsicherheit (Sicherheit 75% nach ISO 10567\* eingerechnet)

Schalenbreite mm	Inhalt m <sup>3</sup>	Gewicht kg	nicht abgestützt				Schild hinten, abgestützt				Prätzen hinten + Schild vorne, abgestützt				Prätzen hinten + vorne, abgestützt				EW nicht abgestützt				EW Schild hinten, abgestützt				EW Prätzen hinten + Schild vorne, abgestützt							
			Stiellänge (m)				Stiellänge (m)				Stiellänge (m)				Stiellänge (m)				Stiellänge (m)				Stiellänge (m)				Stiellänge (m)							
			2,05	2,25	2,45	2,65	2,05	2,25	2,45	2,65	2,05	2,25	2,45	2,65	2,05	2,25	2,45	2,65	2,05	2,25	2,45	2,65	2,05	2,25	2,45	2,65	2,05	2,25	2,45	2,65	2,05	2,25	2,45	2,65
320 <sup>1)</sup>	0,16	860	■	■	■	■	■	■	■	■	■	■	■	■	■	■	■	■	■	■	■	■	■	■	■	■	■	■	■	■	■	■	■	■
400 <sup>1)</sup>	0,22	900	■	■	■	■	■	■	■	■	■	■	■	■	■	■	■	■	■	■	■	■	■	■	■	■	■	■	■	■	■	■	■	■
600 <sup>1)</sup>	0,34	980	■	■	■	■	■	■	■	■	■	■	■	■	■	■	■	■	■	■	■	■	■	■	■	■	■	■	■	■	■	■	■	■
800 <sup>1)</sup>	0,46	1.050	■	■	■	■	■	■	■	■	■	■	■	■	■	■	■	■	■	■	■	■	■	■	■	■	■	■	■	■	■	■	■	■
1.000 <sup>1)</sup>	0,60	1.120	■	■	△	△	■	■	■	■	■	■	■	■	■	■	■	■	■	■	■	■	■	■	■	■	■	■	■	■	■	■	■	■
320 <sup>2)</sup>	0,16	910	■	■	■	■	■	■	■	■	■	■	■	■	■	■	■	■	■	■	■	■	■	■	■	■	■	■	■	■	■	■	■	■
400 <sup>2)</sup>	0,22	950	■	■	■	■	■	■	■	■	■	■	■	■	■	■	■	■	■	■	■	■	■	■	■	■	■	■	■	■	■	■	■	■
600 <sup>2)</sup>	0,34	1.040	■	■	■	■	■	■	■	■	■	■	■	■	■	■	■	■	■	■	■	■	■	■	■	■	■	■	■	■	■	■	■	■
800 <sup>2)</sup>	0,46	1.120	■	■	■	■	■	■	■	■	■	■	■	■	■	■	■	■	■	■	■	■	■	■	■	■	■	■	■	■	■	■	■	■
1.000 <sup>2)</sup>	0,60	1.200	■	■	△	△	■	■	■	■	■	■	■	■	■	■	■	■	■	■	■	■	■	■	■	■	■	■	■	■	■	■	■	■

\* mit Sicherheit (75% der statischen Kipplast oder 87% der hydr. Hubkraft) bei max. Reichweite ohne Schnellwechsler, 360° schwenkbar bei geschlossener Pendelachse

<sup>1)</sup> ohne Auswerfer

<sup>2)</sup> mit Auswerfer

maximal zulässiges Materialgewicht ■ = ≤ 1,8 t/m<sup>3</sup>, ■ = ≤ 1,5 t/m<sup>3</sup>, △ = ≤ 1,2 t/m<sup>3</sup>, -- = nicht zulässig





# Ausrüstungsvarianten

## Grabenräumlöffel

### Grabenräumlöffel Standsicherheit (Sicherheit 75% nach ISO 10567\* eingerechnet)

Schnittbreite mm	Inhalt nach ISO 7451 <sup>1)</sup> m <sup>3</sup>	Gewicht kg	nicht abgestützt				Schild hinten, abgestützt				Pratzen hinten + Schild vorne, abgestützt				Pratzen hinten + vorne, abgestützt				EW nicht abgestützt				EW Schild hinten, abgestützt				EW Pratzen hinten + Schild vorne, abgestützt								
			Stiellänge (m)				Stiellänge (m)				Stiellänge (m)				Stiellänge (m)				Stiellänge (m)				Stiellänge (m)				Stiellänge (m)								
			2,05	2,25	2,45	2,65	2,05	2,25	2,45	2,65	2,05	2,25	2,45	2,65	2,05	2,25	2,45	2,65	2,05	2,25	2,45	2,65	2,05	2,25	2,45	2,65	2,05	2,25	2,45	2,65	2,05	2,25	2,45	2,65	
<b>Verstellausleger 5,25 m</b>																																			
1.600 <sup>2)</sup>	0,55	650	■	■	■	■	■	■	■	■	■	■	■	■	■	■	■	■	■	■	■	■	■	■	■	■	■	■	■	■	■	■	■	■	
1.600 <sup>2)</sup>	0,80	780	■	■	△	△	■	■	■	■	■	■	■	■	■	■	■	■	■	■	■	■	■	■	■	■	■	■	■	■	■	■	■	■	
2.000 <sup>2)</sup>	0,50	670	■	■	■	■	■	■	■	■	■	■	■	■	■	■	■	■	■	■	■	■	■	■	■	■	■	■	■	■	■	■	■	■	
2.000 <sup>2)</sup>	0,70	790	■	■	■	△	■	■	■	■	■	■	■	■	■	■	■	■	■	■	■	■	■	■	■	■	■	■	■	■	■	■	■	■	
2.200 <sup>2)</sup>	0,80	795	■	■	△	△	■	■	■	■	■	■	■	■	■	■	■	■	■	■	■	■	■	■	■	■	■	■	■	■	■	■	■	■	
1.500 <sup>3)</sup>	0,50	360	■	■	■	■	■	■	■	■	■	■	■	■	■	■	■	■	■	■	■	■	■	■	■	■	■	■	■	■	■	■	■	■	
2.000 <sup>3)</sup>	0,48	350	■	■	■	■	■	■	■	■	■	■	■	■	■	■	■	■	■	■	■	■	■	■	■	■	■	■	■	■	■	■	■	■	
2.000 <sup>3)</sup>	0,65	390	■	■	■	■	■	■	■	■	■	■	■	■	■	■	■	■	■	■	■	■	■	■	■	■	■	■	■	■	■	■	■	■	
<b>Verstellausleger 5,25 m (Ballast schwer)</b>																																			
1.600 <sup>2)</sup>	0,55	650	■	■	■	■	■	■	■	■	■	■	■	■	■	■	■	■	■	■	■	■	■	■	■	■	■	■	■	■	■	■	■	■	
1.600 <sup>2)</sup>	0,80	780	■	■	■	■	■	■	■	■	■	■	■	■	■	■	■	■	■	■	■	■	■	■	■	■	■	■	■	■	■	■	■	■	■
2.000 <sup>2)</sup>	0,50	670	■	■	■	■	■	■	■	■	■	■	■	■	■	■	■	■	■	■	■	■	■	■	■	■	■	■	■	■	■	■	■	■	■
2.000 <sup>2)</sup>	0,70	790	■	■	■	■	■	■	■	■	■	■	■	■	■	■	■	■	■	■	■	■	■	■	■	■	■	■	■	■	■	■	■	■	■
2.200 <sup>2)</sup>	0,80	795	■	■	■	■	■	■	■	■	■	■	■	■	■	■	■	■	■	■	■	■	■	■	■	■	■	■	■	■	■	■	■	■	■
1.500 <sup>3)</sup>	0,50	360	■	■	■	■	■	■	■	■	■	■	■	■	■	■	■	■	■	■	■	■	■	■	■	■	■	■	■	■	■	■	■	■	■
2.000 <sup>3)</sup>	0,48	350	■	■	■	■	■	■	■	■	■	■	■	■	■	■	■	■	■	■	■	■	■	■	■	■	■	■	■	■	■	■	■	■	■
2.000 <sup>3)</sup>	0,65	390	■	■	■	■	■	■	■	■	■	■	■	■	■	■	■	■	■	■	■	■	■	■	■	■	■	■	■	■	■	■	■	■	■
<b>Monoblockausleger abgewinkelt 5,30 m</b>																																			
1.600 <sup>2)</sup>	0,55	650	■	■	■	■	■	■	■	■	■	■	■	■	■	■	■	■	■	■	■	■	■	■	■	■	■	■	■	■	■	■	■	■	
1.600 <sup>2)</sup>	0,80	780	■	■	△	△	■	■	■	■	■	■	■	■	■	■	■	■	■	■	■	■	■	■	■	■	■	■	■	■	■	■	■	■	■
2.000 <sup>2)</sup>	0,50	670	■	■	■	■	■	■	■	■	■	■	■	■	■	■	■	■	■	■	■	■	■	■	■	■	■	■	■	■	■	■	■	■	■
2.000 <sup>2)</sup>	0,70	790	■	■	■	△	■	■	■	■	■	■	■	■	■	■	■	■	■	■	■	■	■	■	■	■	■	■	■	■	■	■	■	■	■
2.200 <sup>2)</sup>	0,80	795	■	△	△	△	■	■	■	■	■	■	■	■	■	■	■	■	■	■	■	■	■	■	■	■	■	■	■	■	■	■	■	■	■
1.500 <sup>3)</sup>	0,50	360	■	■	■	■	■	■	■	■	■	■	■	■	■	■	■	■	■	■	■	■	■	■	■	■	■	■	■	■	■	■	■	■	■
2.000 <sup>3)</sup>	0,48	350	■	■	■	■	■	■	■	■	■	■	■	■	■	■	■	■	■	■	■	■	■	■	■	■	■	■	■	■	■	■	■	■	■
2.000 <sup>3)</sup>	0,65	390	■	■	■	■	■	■	■	■	■	■	■	■	■	■	■	■	■	■	■	■	■	■	■	■	■	■	■	■	■	■	■	■	■
<b>Verstellausleger seitlich verstellbar 5,00 m</b>																																			
1.600 <sup>2)</sup>	0,55	650	■	■	■	■	■	■	■	■	■	■	■	■	■	■	■	■	■	■	■	■	■	■	■	■	■	■	■	■	■	■	■	■	■
1.600 <sup>2)</sup>	0,80	780	■	△	△	△	■	■	■	■	■	■	■	■	■	■	■	■	■	■	■	■	■	■	■	■	■	■	■	■	■	■	■	■	■
2.000 <sup>2)</sup>	0,50	670	■	■	■	■	■	■	■	■	■	■	■	■	■	■	■	■	■	■	■	■	■	■	■	■	■	■	■	■	■	■	■	■	■
2.000 <sup>2)</sup>	0,70	790	■	■	△	△	■	■	■	■	■	■	■	■	■	■	■	■	■	■	■	■	■	■	■	■	■	■	■	■	■	■	■	■	■
2.200 <sup>2)</sup>	0,80	795	△	△	△	—	■	■	■	■	■	■	■	■	■	■	■	■	■	■	■	■	■	■	■	■	■	■	■	■	■	■	■	■	■
1.500 <sup>3)</sup>	0,50	360	■	■	■	■	■	■	■	■	■	■	■	■	■	■	■	■	■	■	■	■	■	■	■	■	■	■	■	■	■	■	■	■	■
2.000 <sup>3)</sup>	0,48	350	■	■	■	■	■	■	■	■	■	■	■	■	■	■	■	■	■	■	■	■	■	■	■	■	■	■	■	■	■	■	■	■	■
2.000 <sup>3)</sup>	0,65	390	■	■	■	■	■	■	■	■	■	■	■	■	■	■	■	■	■	■	■	■	■	■	■	■	■	■	■	■	■	■	■	■	■
<b>Verstellausleger seitlich verstellbar 5,00 m (Ballast schwer)</b>																																			
1.600 <sup>2)</sup>	0,55	650	■	■	■	■	■	■	■	■	■	■	■	■	■	■	■	■	■	■	■	■	■	■	■	■	■	■	■	■	■	■	■	■	■
1.600 <sup>2)</sup>	0,80	780	■	■	■	△	■	■	■	■	■	■	■	■	■	■	■	■	■	■	■	■	■	■	■	■	■	■	■	■	■	■	■	■	■
2.000 <sup>2)</sup>	0,50	670	■	■	■	■	■	■	■	■	■	■	■	■	■	■	■	■	■	■	■	■	■	■	■	■	■	■	■	■	■	■	■	■	■
2.000 <sup>2)</sup>	0,70	790	■	■	■	■	■	■	■	■	■	■	■	■	■	■	■	■	■	■	■	■	■	■	■	■	■	■	■	■	■	■	■	■	■
2.200 <sup>2)</sup>	0,80	795	■	■	■	△	■	■	■	■	■	■	■	■	■	■	■	■	■	■	■	■	■	■	■	■	■	■	■	■	■	■	■	■	■
1.500 <sup>3)</sup>	0,50	360	■	■	■	■	■	■	■	■	■	■	■	■	■	■	■	■	■	■	■	■	■	■	■	■	■	■	■	■	■	■	■	■	■
2.000 <sup>3)</sup>	0,48	350	■	■	■	■	■	■	■	■	■	■	■	■	■	■	■	■	■	■	■	■	■	■	■	■	■	■	■	■	■	■	■	■	■
2.000 <sup>3)</sup>	0,65	390	■	■	■	■	■	■	■	■	■	■	■	■	■	■	■	■	■	■	■	■	■	■	■	■	■	■	■	■	■	■	■	■	■

\* mit Sicherheit (75 % der statischen Kipplast oder 87 % der hydr. Hubkraft) bei max. Reichweite ohne Schnellwechsler, 360° schwenkbar bei geschlossener Pendelachse

<sup>1)</sup> vergleichbar mit SAE (gehäuft)

<sup>2)</sup> 2 x 50° schwenkbar

<sup>3)</sup> starrer Grabenräumlöffel

maximal zulässiges Materialgewicht ■ = ≤ 1,8 t/m<sup>3</sup>, ■ = ≤ 1,5 t/m<sup>3</sup>, △ = ≤ 1,2 t/m<sup>3</sup>, — = nicht zulässig

# Ausrüstungsvarianten

## Schwenklöffel/Greifer

### Schwenklöffel Standsicherheit (Sicherheit 75% nach ISO 10567\* eingerechnet)

Schnittbreite mm	Inhalt nach ISO 7451 <sup>1)</sup> m <sup>3</sup>	Gewicht kg	nicht abgestützt				Schild hinten, abgestützt				Pratzen hinten + Schild vorne, abgestützt				Pratzen hinten + vorne, abgestützt				EW nicht abgestützt				EW Schild hinten, abgestützt				EW Pratzen hinten + Schild vorne, abgestützt							
			Stiellänge (m)				Stiellänge (m)				Stiellänge (m)				Stiellänge (m)				Stiellänge (m)				Stiellänge (m)				Stiellänge (m)							
Verstellausleger 5,25 m																																		
1.500 <sup>2)</sup>	0,60	660	■	■	■	■	■	■	■	■	■	■	■	■	■	■	■	■	■	■	■	■	■	■	■	■	■	■	■	■	■	■	■	■
1.600 <sup>2)</sup>	0,80	740	■	■	△	△	■	■	■	■	■	■	■	■	■	■	■	■	■	■	■	■	■	■	■	■	■	■	■	■	■	■	■	■
1.600 <sup>2)</sup>	1,00	790	△	△	-	-	■	■	△	△	■	■	■	■	■	■	■	■	■	■	■	■	■	■	△	△	■	■	■	■	■	■	■	■
Verstellausleger 5,25 m (Ballast schwer)																																		
1.500 <sup>2)</sup>	0,60	660	■	■	■	■	■	■	■	■	■	■	■	■	-	-	-	-	■	■	■	■	■	■	■	■	■	■	■	■	■	■	■	■
1.600 <sup>2)</sup>	0,80	740	■	■	■	■	■	■	■	■	■	■	■	■	-	-	-	-	■	■	■	■	■	■	■	■	■	■	■	■	■	■	■	■
1.600 <sup>2)</sup>	1,00	790	△	△	△	△	■	■	■	■	■	■	■	■	-	-	-	-	■	■	■	■	■	■	■	■	■	■	■	■	■	■	■	■
Monoblockausleger abgewinkelt 5,30 m																																		
1.500 <sup>2)</sup>	0,60	660	■	■	■	■	■	■	■	■	■	■	■	■	■	■	■	■	-	-	-	-	-	-	-	-	-	-	-	-	-	-	-	-
1.600 <sup>2)</sup>	0,80	740	■	■	△	△	■	■	■	■	■	■	■	■	■	■	■	■	-	-	-	-	-	-	-	-	-	-	-	-	-	-	-	-
1.600 <sup>2)</sup>	1,00	790	△	-	-	-	△	△	△	△	■	■	■	■	■	■	■	■	-	-	-	-	-	-	-	-	-	-	-	-	-	-	-	-
Verstellausleger seitlich verstellbar 5,00 m																																		
1.500 <sup>2)</sup>	0,60	660	■	■	■	■	■	■	■	■	■	■	■	■	■	■	■	■	-	-	-	-	-	-	-	-	-	-	-	-	-	-	-	-
1.600 <sup>2)</sup>	0,80	740	■	△	△	△	■	■	■	■	■	■	■	■	■	■	■	■	-	-	-	-	-	-	-	-	-	-	-	-	-	-	-	-
1.600 <sup>2)</sup>	1,00	790	△	-	-	-	△	△	△	-	■	■	■	△	■	■	■	△	-	-	-	-	-	-	-	-	-	-	-	-	-	-	-	-
Verstellausleger seitlich verstellbar 5,00 m (Ballast schwer)																																		
1.500 <sup>2)</sup>	0,60	660	■	■	■	■	■	■	■	■	■	■	■	■	-	-	-	-	-	-	-	-	-	-	-	-	-	-	-	-	-	-	-	-
1.600 <sup>2)</sup>	0,80	740	■	■	■	△	■	■	■	■	■	■	■	■	-	-	-	-	-	-	-	-	-	-	-	-	-	-	-	-	-	-	-	-
1.600 <sup>2)</sup>	1,00	790	△	△	△	-	■	■	△	△	■	■	■	△	-	-	-	-	-	-	-	-	-	-	-	-	-	-	-	-	-	-	-	-

\* mit Sicherheit (75% der statischen Kipplast oder 87% der hydr. Hubkraft) bei max. Reichweite ohne Schnellwechsler, 360° schwenkbar bei geschlossener Pendelachse

<sup>1)</sup> vergleichbar mit SAE (gehäuft)

<sup>2)</sup> 2 x 50° schwenkbar

maximal zulässiges Materialgewicht ■ = ≤ 1,8 t/m<sup>3</sup>, ■ = ≤ 1,5 t/m<sup>3</sup>, △ = ≤ 1,2 t/m<sup>3</sup>, - = nicht zulässig

### Greifer GMZ 22 Standsicherheit (Sicherheit 75% nach ISO 10567\* eingerechnet)

Schalenbreite mm	Inhalt m <sup>3</sup>	Gewicht kg	nicht abgestützt				Schild hinten, abgestützt				Pratzen hinten + Schild vorne, abgestützt				Pratzen hinten + vorne, abgestützt				EW nicht abgestützt				EW Schild hinten, abgestützt				EW Pratzen hinten + Schild vorne, abgestützt							
			Stiellänge (m)				Stiellänge (m)				Stiellänge (m)				Stiellänge (m)				Stiellänge (m)				Stiellänge (m)				Stiellänge (m)							
Verstellausleger 5,25 m																																		
300 <sup>1)</sup>	0,14	810	■	■	■	■	■	■	■	■	■	■	■	■	■	■	■	■	■	■	■	■	■	■	■	■	■	■	■	■	■	■	■	■
400 <sup>1)</sup>	0,20	840	■	■	■	■	■	■	■	■	■	■	■	■	■	■	■	■	■	■	■	■	■	■	■	■	■	■	■	■	■	■	■	■
600 <sup>1)</sup>	0,30	940	■	■	■	■	■	■	■	■	■	■	■	■	■	■	■	■	■	■	■	■	■	■	■	■	■	■	■	■	■	■	■	■
800 <sup>1)</sup>	0,42	1.020	■	■	■	■	■	■	■	■	■	■	■	■	■	■	■	■	■	■	■	■	■	■	■	■	■	■	■	■	■	■	■	■
1.000 <sup>1)</sup>	0,54	1.090	■	■	■	■	■	■	■	■	■	■	■	■	■	■	■	■	■	■	■	■	■	■	■	■	■	■	■	■	■	■	■	■
300 <sup>2)</sup>	0,14	860	■	■	■	■	■	■	■	■	■	■	■	■	■	■	■	■	■	■	■	■	■	■	■	■	■	■	■	■	■	■	■	■
400 <sup>2)</sup>	0,20	890	■	■	■	■	■	■	■	■	■	■	■	■	■	■	■	■	■	■	■	■	■	■	■	■	■	■	■	■	■	■	■	■
600 <sup>2)</sup>	0,30	1.000	■	■	■	■	■	■	■	■	■	■	■	■	■	■	■	■	■	■	■	■	■	■	■	■	■	■	■	■	■	■	■	■
800 <sup>2)</sup>	0,42	1.080	■	■	■	■	■	■	■	■	■	■	■	■	■	■	■	■	■	■	■	■	■	■	■	■	■	■	■	■	■	■	■	■
1.000 <sup>2)</sup>	0,54	1.160	■	■	■	△	■	■	■	■	■	■	■	■	■	■	■	■	■	■	■	■	■	■	■	■	■	■	■	■	■	■	■	■

\* mit Sicherheit (75% der statischen Kipplast oder 87% der hydr. Hubkraft) bei max. Reichweite ohne Schnellwechsler, 360° schwenkbar bei geschlossener Pendelachse

<sup>1)</sup> ohne Auswerfer

<sup>2)</sup> mit Auswerfer

maximal zulässiges Materialgewicht ■ = ≤ 1,8 t/m<sup>3</sup>, ■ = ≤ 1,5 t/m<sup>3</sup>, △ = ≤ 1,2 t/m<sup>3</sup>, - = nicht zulässig

# Ausstattung

## Unterwagen

2-Kreis-Bremsanlage	•
Abstützplanierschild hinten	+
Abstützplanierschild hinten + Pratzen vorne <sup>1)</sup>	+
Anhängerkupplung mit Bolzen, automatisch	+
Arbeitsbremse, automatisch	•
Bereifung (Zwilling) Liebherr EM 22 290/90-20	+
Einzelsteuerung Pratzen	+
Fahrgeschwindigkeitsstufen (vier)	•
Hydraulikanschluss für Kippen des Anhängers	+
Kotflügel (hinten und vorne)	+
Lasthalteventile an allen Abstützzyllindern	•
Lastschaltgetriebe, halbautomatisch	•
Parkbremse, wartungsfrei	•
Pratzen hinten + Abstützplanierschild vorne <sup>1)</sup>	+
Pratzen hinten + vorne <sup>2)</sup>	+
Reifen, Varianten	+
Schutz für Kolbenstangen, Abstützzyllinder	+
Speeder**	+
Staukasten, links – abschließbar	•
Staukasten, rechts – abschließbar	+
Steckdose für Anhängerbeleuchtung, 24 V (hinten)	+
Unterwagen EW 2,75 m breit	+
Werkzeugausrüstung, erweitert	+

## Oberwagen

Arbeitsscheinwerfer auf Oberwagen hinten, 2 Stück, LED	+
Arbeitsscheinwerfer auf Oberwagen rechts, 1 Stück, LED	+
Ballastgewicht schwer	+
Ballastgewicht Standard	•
Betankungssystem mit Betankungspumpe	+
Haupttrennschalter für Elektroanlage	•
Motorhaube mit Gasfeder	•
Rundumkennleuchte am Oberwagen, LED Doppelblitz	+
Servicetüren, abschließbar	•

## Hydraulikanlage

Absperrventil zwischen Hydrauliktank und Pumpe(n)	•
Druckprüfanschlüsse	•
Druckspeicher für kontrolliertes Absenken der Ausrüstung bei stehendem Motor	•
Hydraulikölfilter mit integriertem Feinfilterbereich	•
Liebherr-Hydrauliköl von -20 °C bis +40 °C	•
Liebherr-Hydrauliköl, biologisch abbaubar	+
Liebherr-Hydrauliköl, speziell für warme oder kalte Regionen	+
Nebenstromfilter	+
Umschaltung Hochdruckkreis und Kippzylinder	+
Umschaltung Hochdruckkreis und Verstellausleger	+

## Dieselmotor

Kraftstoff-Diebstahlschutz	+
Liebherr-Partikelfilter (Stufe V)	•
Lüfterantrieb reversierbar, vollautomatisch	+
Luftvorfilter mit Staubaustragung	+
Motorabschaltung, automatisch (Zeit einstellbar)	+
Vorwärmung Kraftstoff	+
Vorwärmung Kühlmittel *	+
Vorwärmung Motoröl *	+

## Fahrerkabine

Ablagefach	•
Arbeitsscheinwerfer Kabine hinten, LED	+
Arbeitsscheinwerfer Kabine vorne, Halogen (unter Regenschutz)	•
Arbeitsscheinwerfer Kabine vorne, LED (über Regenschutz)	+
Arbeitsscheinwerfer Kabine vorne, LED (unter Regenschutz)	+
Außenspiegel, verstell- und beheizbar	+
Betriebsstunden-Anzeige von außen einsehbar	•
Dachscheibe aus Verbundsicherheitsglas, durchwurffhemmend	+
Drehwerksbremse Comfort, Taster im linken oder rechten Joystick	+
Fahrercode für Maschinenstart, individuell	+
Fahrersitz Standard	•
Fahrersitz Comfort	+
Fahrersitz Premium	+
Fahrwarneinrichtung (ertönt bei Vorwärts- und Rückwärtsfahrt, abschaltbar)	+
Feuerlöscher	+
Frontscheibe aus Verbundsicherheitsglas, durchwurffhemmend, nicht verstellbar	+
Frontscheibe einzeln oder mit unterem Teil unter Dach einziehbar	•
Frontscheibenwischer mit Intervallschaltung und Wisch-Waschanlage	•
Geschwindigkeitsregelanlage	•
Gummifußmatte, herausnehmbar	•
Innenbeleuchtung	•
Joysticklenkung	+
Kleiderhaken	•
Klimaautomatik	•
Kraftstoffverbrauchsanzeige	•
Kühlbox, elektrisch	+
Lenkrad, breite Ausführung (kostenneutrale Option)	+
Lenksäule horizontal verstellbar	•
LiDAT, Fuhrpark- und Flottenmanagement	•
Lightbar auf Kabine, LED	+
Notausstieg Heckscheibe	•
Positionierschwenkbremse	+
Proportionalsteuerung	•
Radio Comfort, Bedienung über Anzeigeeinheit mit Freisprecheinrichtung	+
Radioeinbauvorbereitung	•
Regenschutz über Frontscheibe	•
ROPS-Schutz	•
Rückfahrwarneinrichtung (ertönt bei Rückwärtsfahrt, nicht abschaltbar)	+
Rundumkennleuchte auf Kabine, LED Doppelblitz	+
Scheiben rundum getönt	•
Scheibenwischer, Dachscheibe	+
Scheibenwischer, Frontscheibe komplett	•
Schiebefenster in Tür	•
Schutzgitter oben FOPS	+
Schutzgitter vorne FGPS	+
Seitenscheibe rechts und Frontscheibe aus Verbundsicherheitsglas	•
Sonnenblende	+
Sonnenschutzrollo	•
Standheizung, einstellbar (Wochenzeitschaltuhr)	+
Steuerkonsole links, klappbar	•
SuperFinish	+
Wegfahrsperre, elektronisch	+
Zigarettenanzünder	•

# Ausstattung



## Arbeitsausrüstung

Arbeitsscheinwerfer am Ausleger, 2 Stück, Halogen	•
Arbeitsscheinwerfer am Ausleger, 2 Stück, LED	+
Arbeitsscheinwerfer am Stiel, 2 Stück, LED	+
Fahrschwingungsdämpfer	+
Hochdruckkreis inkl. Leitungen, druckloser Rücklaufleitung und Tool Control	+
Höhenbegrenzung, elektronisch	+
Hubzylinderabsicherung für hydraulische Werkzeuge	+
Lasthalteventil Kippzylinder	+
Lasthalteventil Kippzylinder, beidseitig	+
Lastöse am Stiel	+
Leckölleitung, zusätzlich für Anbauwerkzeuge	+
Liebherr-Grabenräumlöffel	+
Liebherr-Schnellwechsler, hydraulisch oder mechanisch	+
Liebherr-Schwenklöffel	+
Liebherr-Schwenkrotator	+
Liebherr-Sortiergreifer	+
Liebherr-Tieflöffel	+
Liebherr-Tilt-Unit (LiTiU)	+
Liebherr-Zahnsystem	+
Liebherr-Zweischalengreifer	+
Mitteldruckkreis inkl. Leitungen	+
Monoblockausleger, abgewinkelt	+
Rohrbruchsicherung Hubzylinder	•
Rohrbruchsicherung Stielzylinder	•
Rücklaufleitung, drucklos (in Option Hochdruckkreis enthalten)	+
Schlauchschnellkupplungen am Stielende	•
Schlauchsenschutz für LIKUFIX	+
Schnellwechselsystem LIKUFIX	+
Schutz für Kolbenstange, Kippzylinder	+
Schutz für Untergurt, Stiel	+
Tool Control, 20 Werkzeugeinstellungen über das Display wählbar	+
Überlastwarneinrichtung	•
Verstellausleger	+
Verstellausleger, seitlich verstellbar	+



## Gesamtmaschine

<b>Schmierung</b>	
Schmierung Unterwagen, manuell – dezentral (Schmierpunkte)	•
Schmierung Unterwagen, manuell – zentral (ein Schmierpunkt)	+
Zentralschmieranlage Oberwagen und Ausrüstung, vollautomatisch (ohne Schnellwechsler und Verbindungsglasche) *	•
Zentralschmierung erweitert für Schnellwechsler	+
Zentralschmierung erweitert für Verbindungsglasche	+
<b>Sonderlackierung</b>	
Sonderlackierung für Anbauwerkzeuge	+
Sonderlackierung, Varianten	+
<b>Überwachung</b>	
Rückraumüberwachung mit Kamera	•
Seitenraumüberwachung mit Kamera	•
Skyview 360° (Seitenkamera nicht verfügbar)	+
<b>Maschinensteuerungssystem</b>	
Maschinensteuerung 2D iCON IXE2 passiv Leica designed for Liebherr	+
Maschinensteuerung 3D iCON IXE3 passiv Leica designed for Liebherr	+
Vorbereitung	+

• = Standard, + = Option

\* = länderabhängig, \*\* = länderabhängig teilweise nur 25 km/h zulässig

<sup>1)</sup> nur auf Anfrage mit „Ballast schwer“ möglich, <sup>2)</sup> nicht mit „Ballast schwer“ möglich

**Ausrüstungs- und Anbauteile fremder Fabrikate dürfen ohne Abstimmung mit Liebherr nicht ein- oder angebaut werden.**

## Liebherr-Hydraulikbagger GmbH

Liebherrstraße 12, D-88457 Kirchdorf/Iller

☎ +49 7354 80-0, Fax +49 7354 80-7294

www.liebherr.com, E-Mail: info.lhb@liebherr.com

www.facebook.com/LiebherrConstruction