

Ausrüstungsinformation

Mobilbagger

A 924

Litronic®

Böschungsausrüstung

Motor:

140 kW / 190 PS

Stufe IV

Einsatzgewicht:

26.400 kg



LIEBHERR

Technische Daten

Einsatzgewicht	26,4 t
Motortyp	Liebherr D934 - ISO 9249
Motorleistung	140 kW (190 PS) bei 1.700 min ⁻¹
Abgasreinigung	Liebherr-SCR Technologie
Abgasstufe	IV

Ausrüstung

Monoblockausleger	9,70 m
Stiel	7,40 m
Anbauwerkzeug	Direktanbau, Grabenräumlöffel schwenkbar, 2.000 mm, 0,50 m ³ , 2x50°
Max. Reichweite	18 m
Abstützung	4-Pkt.-Abstützung



LED-Arbeitscheinwerfer

- Zusätzlicher LED-Scheinwerfer auf der linken Stielseite
- Hohe Leuchtkraft und eine äußerst lange Lebensdauer

Die Liebherr-Böschungsausrüstung ist hauptsächlich für Profilierungs- und Modellierungsarbeiten am Hang als auch für das weitläufige Abziehen von Böschungen konzipiert. Große Reichweiten bei gleichzeitig geringem Ausrüstungsgewicht sind exzellente Eigenschaften dieser Liebherr-Spezialausrüstung. Zwei Stielzylinder in Reihe angeordnet ermöglichen Reichweiten von bis zu 18 Meter und dementsprechend einen großen Arbeitsbereich. Planien können ununterbrochen über eine lange Distanz in einem Arbeitsschritt durchgeführt werden. Dieses besonders wirtschaftliche Arbeiten garantiert entscheidende Wettbewerbsvorteile. Der Mobilbagger kann außerdem seinen Einsatzort schnell und flexibel wechseln und ein direktes Arbeiten von der Fahrbahn aus verhindert Schäden auf dem Asphaltbelag. Eine im Verhältnis zur Maschinengröße geringe Transportlänge und -höhe ermöglicht zudem eine schnelle Umsetzung der Arbeitsmaschine zum nächsten Einsatzgebiet.

Die Liebherr-Reifen ohne Zwischenring verbessern die Stand-sicherheit durch erhöhten Luftdruck und größere Auflageflächen und das Fehlen eines Zwischenrings im Reifen gewährleistet auch einen besseren Selbstreinigungseffekt. Gerade beim Einsatz einer langen Ausrüstung ist die Stabilität und Standfestigkeit der gesamten Maschine ein hohes Sicherheitsmerkmal für ein ruhiges und entspanntes Arbeiten des Maschinenführers.

Durch die niedrige Motordrehzahl von 1.700 min⁻¹ wurde der Betriebspunkt der Maschine optimiert. Die Folge ist eine herausragende Kraftstoffeffizienz bei maximaler Leistung. Der Liebherr-Dieselmotor D934 schützt die Umwelt und deren Ressourcen durch einen geringen Kraftstoffverbrauch und reduzierte Emissionen. Für die Abgasstufe IV setzt Liebherr auf ein innovatives SCR-System (selective catalytic reduction). Dieses Abgasreinigungssystem aus eigener Entwicklung verringert die Abgasemissionen effektiv und hat keine Leistungseinbußen zur Folge.

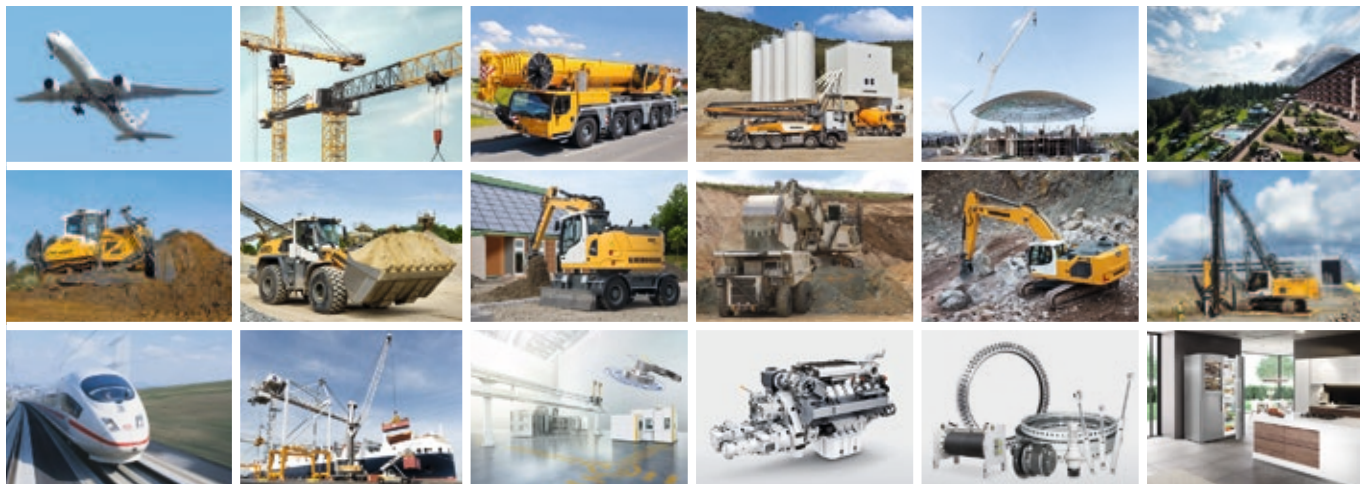
Die separate Hydraulikpumpe im geschlossenen Drehwerkskreis versorgt ausschließlich das Schwenkwerk mit Hydrauliköl. Die maximale Fördermenge steht so beim Schwenken des Oberwagens jederzeit zur Verfügung und schnelle und dynamische Drehbewegungen können sofort ausgeführt werden. Mit der optionalen Joysticklenkung kann der Fahrer den Mobilbagger proportional mit dem Mini-Joystick lenken. Arbeits- und Fahrbewegungen sind somit gleichzeitig ohne umständliches Umgreifen der Hände möglich.

Die großzügige Kabinenverglasung, sowie die kamerabasierte Rück- und Seitenraumüberwachung geben dem Fahrer immer optimale Sicht auf seinen Arbeitsbereich und die Umgebung der Maschine. Dieser perfekte Überblick unterstützt den Fahrer in jeder Situation für ein sicheres und präzises Handling dieser leistungsfähigen Maschine mit Böschungsausrüstung.

Einsatzbeispiele



Die Firmengruppe Liebherr



Große Produktvielfalt

Die Firmengruppe Liebherr ist einer der weltweit größten Baumaschinenhersteller. Auch auf vielen anderen Gebieten genießen die nutzenorientierten Produkte und Dienstleistungen von Liebherr hohe Anerkennung. Dazu gehören Kühl- und Gefriergeräte, Ausrüstungen für die Luftfahrt und den Schienenverkehr, Werkzeugmaschinen sowie Krane für den maritimen Bereich.

Höchster Kundennutzen

In allen Produktbereichen werden komplette Modellreihen mit vielen Ausstattungsvarianten angeboten. Mit ihrer technischen Reife und anerkannten Qualität bieten Liebherr-Produkte in der praktischen Anwendung ein Höchstmaß an Nutzen.

Technologische Kompetenz

Um dem hohen Anspruch an die Qualität seiner Produkte gerecht zu werden, legt Liebherr großen Wert darauf, Kernkompetenzen selbst zu beherrschen. Deshalb kommen wichtige Baugruppen aus eigener Entwicklung und Fertigung, zum Beispiel die gesamte Antriebs- und Steuerungstechnik für Baumaschinen.

Global und unabhängig

Das Familienunternehmen Liebherr wurde im Jahr 1949 von Hans Liebherr gegründet. Inzwischen ist das Unternehmen zu einer Firmengruppe mit über 46.000 Beschäftigten in über 130 Gesellschaften auf allen Kontinenten angewachsen. Dachgesellschaft der Firmengruppe ist die Liebherr-International AG in Bulle, Schweiz, deren Gesellschafter ausschließlich Mitglieder der Familie Liebherr sind.

www.liebherr.com

Liebherr-Hydraulikbagger GmbH

Liebherrstraße 12, D-88457 Kirchdorf/Iller
☎ +49 7354 80-0, Fax +49 7354 80-7294
www.liebherr.com, E-Mail: info.lhb@liebherr.com
www.facebook.com/LiebherrConstruction