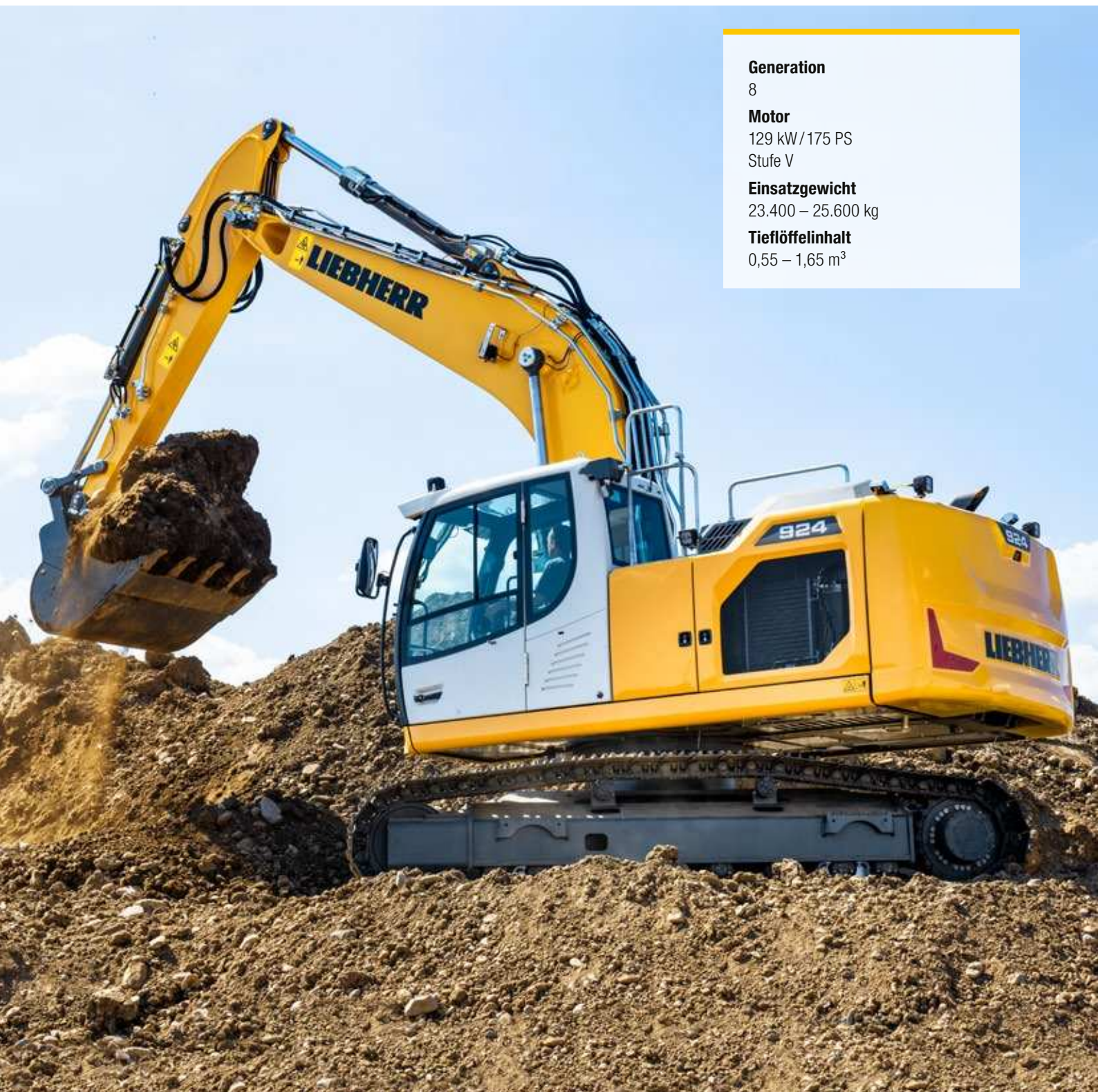


Produkt Information Raupenbagger

R 924

Litronic®

**Generation**

8

Motor

129 kW / 175 PS

Stufe V

Einsatzgewicht

23.400 – 25.600 kg

Tieflöffelinhalt

0,55 – 1,65 m³

LIEBHERR

Den Fortschritt erleben

R 924

Sicherheit

- Erhöhte Sicherheit durch perfekte Rundumsicht und durch Kameras zur Überwachung des Rück- und Seitenraums
- Hochklappbare Konsole für einen besonders leichten und sicheren Einstieg in die Kabine
- Zertifizierter ROPS Kabinenaufbau, der beim Umkippen standhält
- Notausstieg über das Heckfenster bei allen Konfigurationsvarianten des Baggers
- Rechtes Fenster und Frontscheibe aus getöntem Verbundglas

Ausrüstung

- Große Auswahl an Ausrüstungs-typen und -längen
- Rohrbruchsicherung Hubzylinder und Stielzylinder
- Lange Lebensdauer der Teile und gesteigerte Produktivität dank der automatischen Zentralschmieranlage

Unterwagen

- Zuverlässiger und robuster X-förmiger Unterwagen, der anhand der integrierten Ösen leicht zu verzurren ist
- Wartungsfreundlichkeit
- Wartungsfreies Raupenfahrwerk und Laufrollen mit Schmierung für die gesamte Lebensdauer
- Zusätzliche Transportbox als Option





Komfort

- Klimatisierter und geräumiger Arbeitsplatz
- Pneumatiksitze mit vertikaler und horizontaler Federung
- 7" Touchscreen in Farbe mit hoher Auflösung und einfach in der Bedienung
- Vollständig versenkbare Frontscheibe
- Neue serienmäßige LED-Beleuchtung

Motor

- Neuer Motor entsprechend der europäischen Norm Stufe V
- Automatischer Wechsel in den Leerlauf und Ausschalten des Motors

Instandhaltung

- Innovatives Wartungskonzept mit Komponenten, die vom Unterboden aus zu erreichen sind
- Neuer seitlicher Aufstieg auf den Oberwagen und breite Wartungsplattform
- Motoröl-, Hydrauliköl-, Kraftstoff- und Harnstoffstand werden auf dem Display angezeigt

Technische Daten



Motor

Leistung nach ISO 9249	129 kW (175 PS) bei 1.800 min ⁻¹
Drehmoment	682 Nm bei 1.400 min ⁻¹
Motortyp	D924 A7-05 – FPT-Motor für Liebherr entwickelt
Bauart	4-Zylinder-Reihenmotor
Bohrung	104 mm
Hub	132 mm
Hubraum	4,5 l
Arbeitsverfahren	4-Takt-Diesel Common-Rail Turbolader mit Ladeluftkühlung
Abgasnachbehandlung	Stufe V DOC + SCR Filter Passive Regeneration durch Thermomanagement
Kühlsystem	Wasserkühlung und Ölkühler, Ladeluftkühlung und Kraftstoffkühlung
Luftfilter	Trockenluftfilter mit Vorabscheider
Kraftstofftankinhalt	400 l
DEF-Tankinhalt	46 l
Elektrische Anlage	
Betriebsspannung	24 V
Batterie	2 x 135 Ah / 12 V
Generator	Drehstrom 28 V / 140 A
Leerlaufautomatik	Sensorgesteuert



Steuerung

Energieverteilung	Über Steuerschieber, gleichzeitige und unabhängige Betätigung von Fahrwerk, Schwenkwerk und Arbeitsausrüstung
Elektrische Betätigung	Elektrohydraulische Vorsteuerung
Ausrüstung und Schwenkwerk	Mit proportional wirkenden Joysticks
Fahrwerk	– Mit proportional wirkenden Fußpedalen oder mittels einsteckbarer Hebel – Automatischer oder manueller Geschwindigkeitswechsel
Zusatzfunktionen	Proportionale Ansteuerung über Fußpedale oder Mini-Joystick



Hydraulikanlage

Hydrauliksystem	Positiv Control Zweikreis-Hydrauliksystem zur unabhängigen und bedarfsgerechten Mengenzuteilung durch die Hydraulikpumpen; sensorgesteuert Hohe Systemdynamik und Feinfühligkeit durch integrierte Baggersystemsteuerung
Hydraulikpumpe	Für Ausrüstung und Fahrwerk Liebherr-Verstelldoppelpumpe in Schrägscheibenbauart
Fördermenge max.	2 x 210 l/min.
Betriebsdruck max.	380 bar
Pumpenmanagement	Elektronisches Management synchron zum Steuerblock. Offene Anlage für die Drehung
Hydrauliktankinhalt	155 l
Hydrauliksysteminhalt	max. 320 l
Filterung	1 Filter im Rücklauf mit integriertem Feinstfilterbereich (10 µm)
Kühlsystem	Kombikühler, bestehend aus Kühleinheit für Wasser, Hydrauliköl, Kraftstoffkühlung, Ladeluftkühlung, hydrostatischer Lüfterantrieb
Modus-Auswahl	Anpassung der Motor- und Hydraulikleistung über Modus-Vorwahl an die jeweiligen Einsatzbedingungen z. B. für besonders wirtschaftliches und umweltfreundliches Arbeiten oder für max. Grableistung und schwere Einsätze
Drehzahl- und Leistungseinstellung	Stufenlose Anpassung der Motor- und Hydraulikleistung über die Drehzahl



Schwenkwerk

Antrieb	Liebherr-Schrägscheibenölmotor mit integriertem Bremsventil und Momentensteuerung
Getriebe	Liebherr-Kompakt-Planetengetriebe
Drehkranz	Liebherr, innenverzählter, abgedichteter Kugeldrehkranz
Oberwagen Drehzahl	0 – 12,9 min ⁻¹ stufenlos
Schwenkmoment	74,3 kNm
Feststellbremse	Nasse Lamellen (negativ wirkend)



Fahrerkabine

Kabine	ROPS-Sicherheitskabinenstruktur (Überrollschutz gemäß ISO 12117-2:2008) mit Frontscheibe einzeln oder mit Unterteil unter Dach einschiebbar, im Dach integrierte LED-Arbeitscheinwerfer, Tür mit Schiebefenster (beidseitig zu öffnen), große Stau- und Ablagemöglichkeiten, schwingungsabsorbierende Lagerung, Verbundglas rechte Seiten- und Dachscheibe, alle Scheiben getönt, separate erweiterbare Sonnenrollos für Dach- und Frontscheibe, Zigarettenscheinwerfer und 24-V-Stecker, 12-V-Stecker, Flaschenhalter, Telefonablagenetz
Fahrersitz	Liebherr-Comfort-Sitz, luftgefedert, mit automatischer Gewichtseinstellung, vertikale und horizontale Sitzdämpfung einschließlich Konsolen und Joysticks, Sitz und Armlehnen getrennt und in Kombination verstellbar (in Länge, Breite und Neigung verstellbar), serienmäßige Sitzheizung
Armkonsolen	Armkonsolen mit Sitz schwingend, Armkonsole hochklappbar links
Bedienung und Anzeige	Große hochauflösende Bedieneinheit, selbst-erklärend, mit Touchscreen-Farbdisplay, videotauglich, vielseitige Einstell-, Kontroll- und Überwachungsmöglichkeiten wie z. B. Klimaregelung, Kraftstoffverbrauch, Maschinen- und Werkzeugparameter
Klimatisierung	Klimaautomatik, Umluftfunktion, Schnellent-eisung und -entfeuchtung auf Knopfdruck, Lüftungsklappen über Menü bedienbar. Umluft- und Frischluftfilter einfach zu wechseln und von außen zugänglich. Heizkühl-Aggregat, ausgelegt für extreme Außentemperaturen; die Regelung erfolgt abhängig von der Sonneneinstrahlung, Innen- und Außentemperatur Die Klimaanlage enthält fluoridierte Treibhausgase
Kältemittel	R134a
Treibhauspotenzial	1.430
Menge bei 25 °C*	1.260 g
CO ₂ -Äquivalent	1,80 t
Vibrationsemission**	
Hand-Arm-Vibrationen	< 2,5 m/s ² , gemäß ISO 5349-1:2001
Ganzkörper-Vibrationen	< 0,5 m/s ²
Messunsicherheit	Gemäß Norm EN 12096:1997
Schallemission	
ISO 6396	L _{pA} (in Fahrerkabine) = 70 dB(A)
2000/14/EG	L _{WA} (außen) = 102 dB(A)



Unterwagen

Varianten	
NLC	Spurbreite 2.000 mm
SLC	Spurbreite 2.240 mm
LC	Spurbreite 2.390 mm
WLC	Spurbreite 2.590 mm
Antrieb	Liebherr-Schrägscheibenölmotor mit beidseitig wirkenden Bremsventilen
Getriebe	Liebherr-Planetengetriebe
Maximale Fahrgeschwindigkeit	I. Stufe 3,1 km/h II. Stufe 5,9 km/h
Zugkraft an der Kette	236 kN
Laufwerk	B60, D6C, wartungsfrei
Laufrollen/Stützrollen	NLC/SLC/LC: 8/2 WLC: 9/2
Ketten	Abgedichtet und fettgeschmiert
Bodenplatten	3-Steg
Feststellbremse	Nasse Lamellen (negativ wirkend)
Bremsventile	Im Fahrmotor integriert
Verzurrösen	Integriert



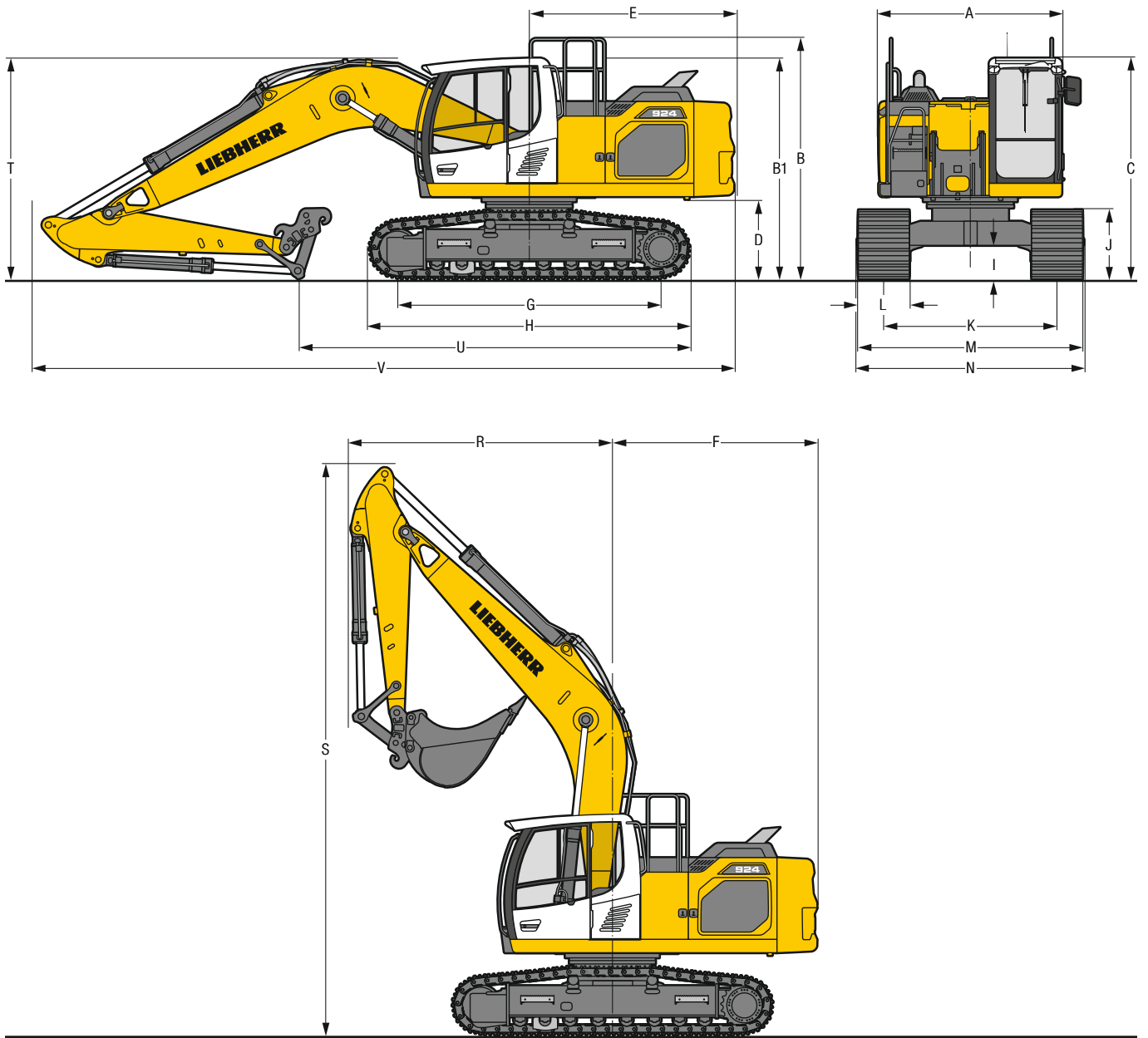
Arbeitsausrüstung

Bauart	Kombination von hochfesten Stahlblechen und Stahlgussteilen
Hydraulikzylinder	Liebherr-Zylinder mit Spezialdichtungs- und Führungssystem
Lagerstellen	Abgedichtet und wartungsarm
Schmierung	Liebherr-Zentralschmieranlage
Hydraulikverbindungen	Leitungs- und Schlaucharmaturen in SAE-Flanschausführung
Tieflöffel	Serienmäßig mit Liebherr-Zahnsystem

* Gültig für Standardmaschine ohne Kabinenerhöhung und ohne höhenverstellbare Fahrerkabine

** Zur Gefährdungsbeurteilung gemäß 2002/44/EG siehe ISO/TR 25398:2006

Abmessungen



	NLC	mm			SLC	mm			LC	mm			WLC	mm		
A Oberwagenbreite		2.545**				2.545**				2.545**				2.545**		
B Höhe über Oberwagen		3.335				3.335				3.335				3.335		
B1 Höhe über Oberwagen (Handlauf eingeklappt)		3.060				3.060				3.060				3.060		
C Höhe über Kabine		3.060				3.060				3.060				3.060		
D Bodenfreiheit Ballastgewicht		1.100				1.100				1.100				1.100		
E Hecklänge		2.830				2.830				2.830				2.830		
F Heckschwenkradius		2.880				2.880				2.880				2.880		
G Radstand		3.640				3.640				3.640				3.830		
H Unterwagenlänge		4.435				4.435				4.435				4.630		
I Bodenfreiheit Unterwagen		485				485				485				485		
J Kettenhöhe		960				960				960				960		
K Spurbreite		2.000				2.240				2.390				2.590		
L Bodenplattenbreite		500	600	750	500	600	750	900	500	600	750	900	600	750	900	
M Breite über Ketten		2.500	2.600	2.750	2.740	2.840	2.990	3.140	2.890	2.990	3.140	3.290	3.190	3.340	3.490	
N Breite über Aufstieg		2.500	2.600	2.700*	2.775	2.775	2.975*	3.075*	2.925	2.925	3.125*	3.225*	3.125	3.325*	3.425*	

* Breite mit abbaubarem Aufstieg

** ohne Tür-Arretierung und Abstandshalter

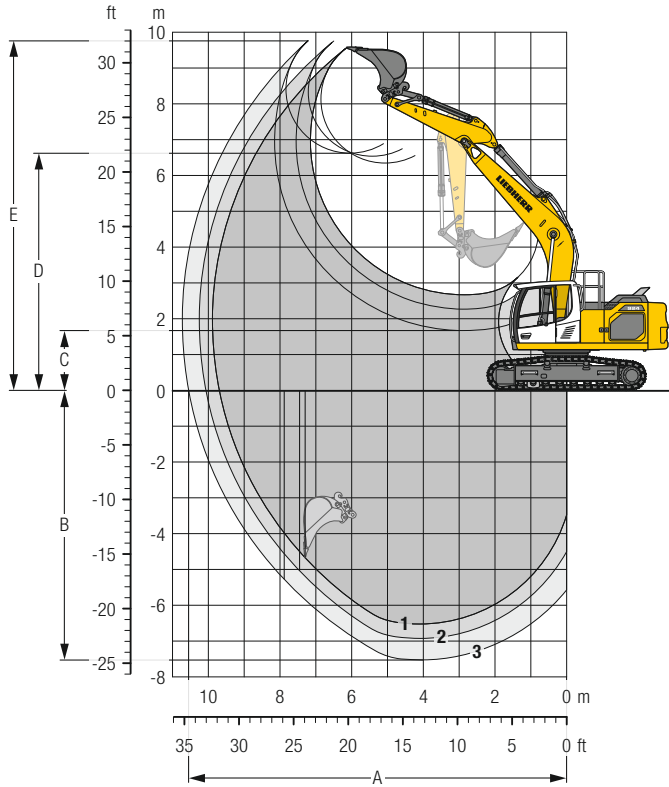
	Löffel- stiel- länge m	Monoblockausleger 5,70 m				Monoblockausleger gestreckt 5,90 m				Verstellausleger 5,90 m				Monoblockausleger seitlich verstellbar 5,65 m			
		mm				mm				mm				mm			
R Frontschwenkradius	2,50	3.650				3.050				2.500				3.350			
	2,90	3.650				3.050				2.600				3.350			
	3,50	3.600				2.850				2.550				3.350			
S Höhe mit eingefahrenem Ausleger		7.900				8.600				8.700				7.950			
T Auslegerhöhe	2,50	3.050				2.850				2.800				2.900			
	2,90	3.100				3.000				2.950				2.900			
	3,50	3.050				3.050				3.050				2.900			
U Länge am Boden	2,50	5.400/5.500*				5.900/6.000*				5.900/6.000*				8.050/8.150*			
	2,90	5.050/5.150*				5.650/5.750*				5.600/5.700*				7.650/7.750*			
	3,50	7.150/7.250*				5.000/5.100*				5.000/5.100*				7.000/7.100*			
V Gesamtlänge		9.700				9.950				9.900				9.550			

* WLC-Unterwagen

Transportabmessungen abnehmbare Teile demontiert

	Unterwagen/ Stiel m	Monoblockausleger 5,70 m				Monoblockausleger gestreckt 5,90 m				Verstellausleger 5,90 m				Monoblockausleger seitlich verstellbar 5,65 m			
		mm				mm				mm				mm			
Bodenplattenbreite		500	600	750	900	500	600	750	900	500	600	750	900	500	600	750	900
Transportbreite	NLC	2.545	2.600	2.750	–	2.545	2.600	2.750	–	2.545	2.600	2.750	–	2.545	2.600	2.750	–
	SLC	2.740	2.840	2.990	3.140	2.740	2.840	2.990	3.140	2.740	2.840	2.990	3.140	2.740	2.840	2.990	3.140
	LC	2.890	2.990	3.140	3.290	2.890	2.990	3.140	3.290	2.890	2.990	3.140	3.290	2.890	2.990	3.140	3.290
	WLC	–	3.190	3.340	3.490	–	3.190	3.340	3.490	–	3.190	3.340	3.490	–	3.190	3.340	3.490
Transportlänge	NLC	9.700				9.950				9.900				9.550			
	SLC	9.700				9.950				9.900				9.550			
	LC	9.700				9.950				9.900				9.550			
	WLC	9.700				9.950				9.900				9.550			
Transporthöhe	2,50	3.060				3.060				3.060				3.060			
	2,90	3.100				3.060				3.060				3.060			
	3,50	3.060				3.060				3.060				3.060			

Tieföffel-Ausrüstung mit Monoblockausleger 5,70 m und Ballastgewicht 5,0 t



Grabkurven

mit Schnellwechsler		1	2	3
Löffelstiellänge	m	2,50	2,90	3,50
A Max. Reichweite auf Grundniveau	m	9,69	10,07	10,55
B Max. Grabtiefe	m	6,53	6,93	7,52
C Min. Ausschütthöhe	m	2,67	2,27	1,67
D Max. Ausschütthöhe	m	6,34	6,54	6,62
E Max. Reichhöhe	m	9,54	9,75	9,76

Kräfte

ohne Schnellwechsler		1	2	3
Max. Reißkraft (ISO 6015)	kN	135	122	106
Max. Losbrechkraft (ISO 6015)	kN	173	173	173
Max. Reißkraft (SAE J1179)	kN	129	117	103
Max. Losbrechkraft (SAE J1179)	kN	151	151	151

Einsatzgewicht und Bodenbelastung

Das Einsatzgewicht beinhaltet die Grundmaschine mit Ballastgewicht 5,0 t, Monoblockausleger 5,70 m, Löffelstiel 2,90 m, Schnellwechsler SWA 48 und Tieföffel mit 1,25 m³ (910 kg) Inhalt.

Unterwagen		NLC			SLC		
Bodenplattenbreite	mm	500	600	750	500	600	750
Gewicht	kg	23.400	23.650	23.800	23.500	23.750	23.900
Bodenbelastung	kg/cm²	0,60	0,51	0,41	0,60	0,51	0,41

Unterwagen		LC			WLC		
Bodenplattenbreite	mm	500	600	750	500	600	750
Gewicht	kg	23.600	23.850	24.000	24.000	24.300	24.700
Bodenbelastung	kg/cm²	0,60	0,51	0,41	0,58	0,49	0,40

Tieföffel Standsicherheit (Sicherheit 75% nach ISO 10567* eingerechnet)

Schnittbreite	Inhalt nach ISO 7451	Gewicht ³⁾	Gewicht ⁴⁾	NLC-Unterwagen (mit Bodenplatten 500 mm)									SLC-Unterwagen (mit Bodenplatten 600 mm)									LC-Unterwagen (mit Bodenplatten 600 mm)									WLC-Unterwagen (mit Bodenplatten 600 mm)								
				Stiellänge (m)									Stiellänge (m)									Stiellänge (m)									Stiellänge (m)								
				ohne Schnellwechsler			mit Schnellwechsler			ohne Schnellwechsler			mit Schnellwechsler			ohne Schnellwechsler			mit Schnellwechsler			ohne Schnellwechsler			mit Schnellwechsler			ohne Schnellwechsler			mit Schnellwechsler								
mm	m³	kg	kg	2,50	2,90	3,50	2,50	2,90	3,50	2,50	2,90	3,50	2,50	2,90	3,50	2,50	2,90	3,50	2,50	2,90	3,50	2,50	2,90	3,50	2,50	2,90	3,50	2,50	2,90	3,50									
STD ¹⁾	650	0,55	580	590	▲	▲	▲	▲	▲	▲	▲	▲	▲	▲	▲	▲	▲	▲	▲	▲	▲	▲	▲	▲	▲	▲	▲	▲	▲	▲	▲								
	850	0,75	620	630	▲	▲	▲	▲	▲	▲	▲	▲	▲	▲	▲	▲	▲	▲	▲	▲	▲	▲	▲	▲	▲	▲	▲	▲	▲	▲	▲								
	1.050	0,95	700	710	▲	▲	■	▲	▲	■	▲	▲	▲	▲	▲	▲	▲	▲	▲	▲	▲	▲	▲	▲	▲	▲	▲	▲	▲	▲	▲								
	1.250	1,15	810	830	▲	■	▲	▲	■	■	▲	▲	■	▲	▲	■	▲	▲	▲	▲	▲	▲	▲	▲	▲	▲	▲	▲	▲	▲	▲	▲							
	1.250	1,25	890	910	■	▲	■	▲	▲	△	▲	▲	■	▲	▲	■	▲	▲	▲	▲	▲	▲	▲	▲	▲	▲	▲	▲	▲	▲	▲	▲							
	1.400	1,35	850	880	■	▲	△	▲	△	△	▲	▲	■	▲	▲	■	▲	▲	■	▲	▲	▲	▲	▲	▲	▲	▲	▲	▲	▲	▲	▲							
HD ²⁾	1.400	1,50	950	980	■	△	△	△	△	—	▲	▲	■	▲	▲	■	▲	▲	■	▲	▲	▲	▲	▲	▲	▲	▲	▲	▲	▲	▲								
	1.500	1,65	1.020	1.030	△	△	—	△	—	—	▲	▲	■	▲	▲	■	▲	▲	■	▲	▲	▲	▲	▲	▲	▲	▲	▲	▲	▲	▲								
	650	0,55	640	650	▲	▲	▲	▲	▲	▲	▲	▲	▲	▲	▲	▲	▲	▲	▲	▲	▲	▲	▲	▲	▲	▲	▲	▲	▲	▲	▲	▲							
	850	0,75	695	705	▲	▲	▲	▲	▲	▲	▲	▲	▲	▲	▲	▲	▲	▲	▲	▲	▲	▲	▲	▲	▲	▲	▲	▲	▲	▲	▲	▲							
	1.050	0,95	790	800	▲	▲	■	▲	■	■	▲	▲	▲	▲	▲	▲	▲	▲	▲	▲	▲	▲	▲	▲	▲	▲	▲	▲	▲	▲	▲	▲							
	1.250	1,15	910	940	▲	■	▲	■	■	■	▲	▲	▲	▲	▲	▲	▲	▲	▲	▲	▲	▲	▲	▲	▲	▲	▲	▲	▲	▲	▲	▲							

* Werte bei max. Reichweite, 360° schwenkbar, entsprechend ISO-Norm 10567

¹⁾ Standard-Tieföffel mit Zähnen Z 40 ²⁾ HD-Tieföffel mit Zähnen Z 40 ³⁾ Tieföffel für Direktanbau ⁴⁾ Tieföffel für Anbau an Schnellwechsler

Weitere Tieföffel auf Anfrage erhältlich

Maximal zulässiges Materialgewicht ▲ = ≤ 2,0 t/m³, ■ = ≤ 1,8 t/m³, ▲ = ≤ 1,65 t/m³, ■ = ≤ 1,5 t/m³, △ = ≤ 1,2 t/m³, — = nicht zulässig

Tragfähigkeit

mit Monoblockausleger 5,70 m, Ballastgewicht 5,0 t und Bodenplatten 500 mm/600 mm

Stiel 2,50 m

Unterw. wagen	m	3,0 m		4,5 m		6,0 m		7,5 m		9,0 m		m			
		↕	↔	↕	↔	↕	↔	↕	↔	↕	↔				
NLC ¹⁾	7,5											5,2	6,0*	5,8	
	6,0												3,9	5,6*	7,0
	4,5			7,3	7,8*	4,8	6,7*	3,4	5,9				3,2	5,5*	7,7
	3,0			6,7	10,0*	4,5	7,6*	3,3	5,7				2,9	5,2	8,0
	1,5			6,2	11,7*	4,3	7,8	3,1	5,6				2,8	5,0	8,1
	0			6,0	12,0	4,1	7,6	3,1	5,5				2,9	5,2	7,9
	-1,5	11,1	12,0*	6,0	12,0	4,1	7,6						3,2	5,7	7,3
SLC	7,5												5,9	6,0*	5,8
	6,0					5,5	6,1*						4,3	5,6*	7,0
	4,5			7,8*	7,8*	5,3	6,7*	3,8	5,9				3,7	5,5*	7,7
	3,0			7,6	10,0*	5,1	7,6*	3,7	5,8				3,3	5,3	8,0
	1,5			7,1	11,7*	4,8	7,9	3,6	5,7				3,2	5,1	8,1
	0			6,9	12,2	4,7	7,7	3,5	5,6				3,3	5,3	7,9
	-1,5	12,0*	12,0*	6,9	12,1	4,6	7,7						3,6	5,8	7,3
LC	7,5												6,0*	6,0*	5,8
	6,0					5,9	6,1*						4,6	5,6*	7,0
	4,5			7,8*	7,8*	5,7	6,7*	4,0	6,0				3,9	5,5*	7,7
	3,0			8,2	10,0*	5,4	7,6*	3,9	5,8				3,6	5,3	8,0
	1,5			7,7	11,7*	5,2	7,9	3,8	5,7				3,4	5,1	8,1
	0			7,5	12,2	5,0	7,8	3,7	5,6				3,5	5,3	7,9
	-1,5	12,0*	12,0*	7,4	12,2	5,0	7,7						3,9	5,8	7,3
WLC	7,5												6,0*	6,0*	5,8
	6,0					6,1*	6,1*						5,1	5,6*	7,0
	4,5			7,8*	7,8*	6,3	6,7*	4,5	6,2*				4,3	5,5*	7,7
	3,0			9,1	10,0*	6,0	7,6*	4,4	6,4				3,9	5,7*	8,0
	1,5			8,6	11,7*	5,8	8,5*	4,2	6,2				3,8	5,6	8,1
	0			8,4	12,4*	5,6	8,5	4,2	6,1				3,9	5,8	7,9
	-1,5	12,0*	12,0*	8,4	12,2*	5,6	8,5						4,3	6,4	7,3

Stiel 2,90 m

Unterw. wagen	m	3,0 m		4,5 m		6,0 m		7,5 m		9,0 m		m			
		↕	↔	↕	↔	↕	↔	↕	↔	↕	↔				
NLC ¹⁾	7,5											4,6	5,0*	6,3	
	6,0												3,5	4,7*	7,4
	4,5			7,1*	7,1*	4,8	6,2*	3,4	5,8*				3,0	4,6*	8,1
	3,0			6,7	9,3*	4,5	7,2*	3,2	5,7				2,7	4,8*	8,4
	1,5			6,2	11,2*	4,2	7,8	3,1	5,6				2,6	4,7	8,5
	0	6,1*	6,1*	5,9	11,9	4,0	7,6	3,0	5,5				2,7	4,8	8,2
	-1,5	10,8	11,3*	5,9	11,9	4,0	7,5	3,0	5,5				2,9	5,2	7,7
SLC	7,5												5,0*	5,0*	6,3
	6,0					5,6*	5,6*						4,0	4,7*	7,4
	4,5			7,1*	7,1*	5,4	6,2*	3,8	5,8*				3,4	4,6*	8,1
	3,0			7,7	9,3*	5,1	7,2*	3,7	5,8				3,1	4,8*	8,4
	1,5			7,1	11,2*	4,8	7,9	3,5	5,7				3,0	4,8	8,5
	0	6,1*	6,1*	6,8	12,1	4,6	7,7	3,4	5,6				3,0	4,9	8,2
	-1,5	11,3*	11,3*	6,8	12,0	4,6	7,6	3,4	5,5				3,3	5,3	7,7
LC	7,5												5,6*	5,6*	6,3
	6,0					5,6*	5,6*						4,2	4,7*	7,4
	4,5			7,1*	7,1*	5,7	6,2*	4,1	5,8*				3,6	4,6*	8,1
	3,0			8,3	9,3*	5,4	7,2*	3,9	5,8				3,3	4,8*	8,4
	1,5			7,7	11,2*	5,2	7,9	3,8	5,7				3,2	4,8	8,5
	0	6,1*	6,1*	7,4	12,2	5,0	7,7	3,7	5,6				3,3	4,9	8,2
	-1,5	11,3*	11,3*	7,3	12,1	4,9	7,6	3,7	5,5				3,5	5,3	7,7
WLC	7,5												5,0*	5,0*	6,3
	6,0					5,6*	5,6*						4,2	4,7*	7,4
	4,5			7,1*	7,1*	5,7	6,2*	4,1	5,8*				3,6	4,6*	8,1
	3,0			9,2	9,3*	6,0	7,2*	4,3	6,2*				3,7	4,8*	8,4
	1,5			8,6	11,2*	5,7	8,2*	4,2	6,2				3,5	5,1*	8,5
	0	6,1*	6,1*	8,3	12,2*	5,6	8,5	4,1	6,1				3,6	5,3	8,2
	-1,5	11,3*	11,3*	8,3	12,3*	5,5	8,4	4,1	6,1				3,9	5,8	7,7

↕ Höhe ↔ 360° schwenkbar über Längsrichtung max. Reichweite * begrenzt durch hydr. Hubkraft

Die Traglastwerte sind am Stielende (ohne Werkzeug) in Tonnen (t) angegeben und auf festem, ebenem Untergrund 360° schwenkbar. Die anderen Werte sind längs zum Unterwagen angegeben. Die Werte gelten für 600 mm breite Bodenplatten. Gemäß ISO 10567 betragen diese 75 % der statischen Kipplast oder 87 % der hydraulischen Hubkraft (gekennzeichnet durch *). Bei demontiertem Kippzylinder, Umlenkhebel und Verbindungsglasche erhöht sich die Traglast um 325 kg. Die Tragfähigkeit der Maschine wird durch die Standsicherheit oder das Hubvermögen der hydraulischen Einrichtungen begrenzt.

Gemäß der harmonisierten EU-Norm EN 474-5 müssen Hydraulikbagger im Hebezeugbetrieb mit Rohrbruchsicherungen an Hub- und Stielzylinder(n), mit einer Überlastwarneinrichtung und einem Lastdiagramm ausgerüstet sein.

Ermitteln Sie die maximale Traglast anhand der Traglasttabelle in der Fahrerkabine oder in der mitgelieferten Betriebsanleitung.

¹⁾ Die Werte gelten für 500 mm breite Bodenplatten beim NLC-Unterwagen

Tragfähigkeit

mit Monoblockausleger 5,70 m, Ballastgewicht 5,0 t und Bodenplatten 500 mm/600 mm

Stiel 3,50 m

Unterw. wagen	3,0 m		4,5 m		6,0 m		7,5 m		9,0 m		m		
NLC ¹⁾	7,5										3,9*	3,9*	6,9
	6,0										3,2	3,7*	7,9
	4,5					4,8	5,5*	3,4	5,3*		2,7	3,7*	8,5
	3,0	12,6	12,8*	6,9	8,2*	4,5	6,6*	3,2	5,8		2,5	3,8*	8,9
	1,5	6,7*	6,7*	6,3	10,4*	4,2	7,7*	3,1	5,6		2,4	4,1*	8,9
	0	7,8*	7,8*	5,9	11,8*	4,0	7,5	3,0	5,4		2,4	4,4	8,7
	-1,5	10,6	11,2*	5,7	11,7	3,9	7,4	2,9	5,4		2,6	4,7	8,2
	-3,0	10,7	16,2*	5,8	11,8	3,9	7,4				3,0	5,5	7,4
-4,5	11,1	14,7*	5,9	10,3*	4,0	7,4*				3,9	7,2*	6,1	
SLC	7,5										3,9*	3,9*	6,9
	6,0						3,9	4,8*			3,6	3,7*	7,9
	4,5					5,4	5,5*	3,8	5,3*		3,1	3,7*	8,5
	3,0	12,8*	12,8*	7,8	8,2*	5,1	6,6*	3,7	5,8*		2,8	3,8*	8,9
	1,5	6,7*	6,7*	7,2	10,4*	4,8	7,7*	3,5	5,7		2,7	4,1*	8,9
	0	7,8*	7,8*	6,8	11,8*	4,6	7,7	3,4	5,5		2,7	4,4	8,7
	-1,5	11,2*	11,2*	6,6	11,9	4,5	7,5	3,3	5,4		2,9	4,8	8,2
	-3,0	12,7	16,2*	6,7	11,8*	4,5	7,5				3,4	5,6	7,4
-4,5	13,1	14,7*	6,8	10,3*	4,6	7,4*				4,5	7,2*	6,1	
LC	7,5										3,9*	3,9*	6,9
	6,0						4,2	4,8*			3,7*	3,7*	7,9
	4,5					5,5*	5,5*	4,1	5,3*		3,3	3,7*	8,5
	3,0	12,8*	12,8*	8,2*	8,2*	5,5	6,6*	3,9	5,8*		3,0	3,8*	8,9
	1,5	6,7*	6,7*	7,8	10,4*	5,2	7,7*	3,8	5,7		2,9	4,1*	8,9
	0	7,8*	7,8*	7,4	11,8*	4,9	7,7	3,6	5,5		2,9	4,5	8,7
	-1,5	11,2*	11,2*	7,2	12,0	4,8	7,5	3,6	5,5		3,2	4,8	8,2
	-3,0	14,0	16,2*	7,2	11,8*	4,8	7,5				3,7	5,6	7,4
-4,5	14,4	14,7*	7,4	10,3*	5,0	7,4*				4,8	7,2*	6,1	
WLC	7,5										3,9*	3,9*	6,9
	6,0						4,6	4,8*			3,7*	3,7*	7,9
	4,5					5,5*	5,5*	4,5	5,3*		3,6	3,7*	8,5
	3,0	12,8*	12,8*	8,2*	8,2*	6,1	6,6*	4,3	5,8*		3,3	3,8*	8,9
	1,5	6,7*	6,7*	8,7	10,4*	5,8	7,7*	4,2	6,2		3,2	4,1*	8,9
	0	7,8*	7,8*	8,3	11,8*	5,5	8,4	4,0	6,0		3,3	4,6*	8,7
	-1,5	11,2*	11,2*	8,1	12,2*	5,4	8,3	4,0	6,0		3,5	5,2	8,2
	-3,0	16,2*	16,2*	8,2	11,8*	5,4	8,3				4,1	6,1	7,4
-4,5	14,7*	14,7*	8,4	10,3*	5,5	7,4*				5,4	7,2*	6,1	

Höhe 360° schwenkbar über Längsrichtung max. Reichweite * begrenzt durch hydr. Hubkraft

Die Traglastwerte sind am Stielende (ohne Werkzeug) in Tonnen (t) angegeben und auf festem, ebenem Untergrund 360° schwenkbar. Die anderen Werte sind längs zum Unterwagen angegeben. Die Werte gelten für 600 mm breite Bodenplatten. Gemäß ISO 10567 betragen diese 75 % der statischen Kipplast oder 87 % der hydraulischen Hubkraft (gekennzeichnet durch *). Bei demontiertem Kippzylinder, Umlenkhebel und Verbindungsflasche erhöht sich die Traglast um 325 kg. Die Tragfähigkeit der Maschine wird durch die Standsicherheit oder das Hubvermögen der hydraulischen Einrichtungen begrenzt.

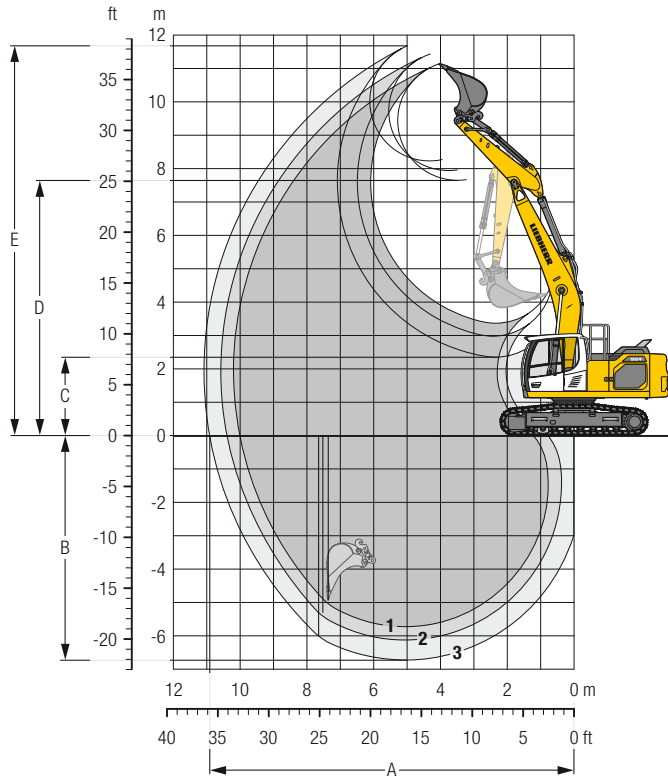
Gemäß der harmonisierten EU-Norm EN 474-5 müssen Hydraulikbagger im Hebezeugbetrieb mit Rohrbruchsicherungen an Hub- und Stielzylinder(n), mit einer Überlastwarneinrichtung und einem Lastdiagramm ausgerüstet sein.

Ermitteln Sie die maximale Traglast anhand der Traglasttabelle in der Fahrerkabine oder in der mitgelieferten Betriebsanleitung.

¹⁾ Die Werte gelten für 500 mm breite Bodenplatten beim NLC-Unterwagen

Tieföffel-Ausrüstung

mit Monoblockausleger gestreckt 5,90 m und Ballastgewicht 5,0 t



Grabkurven

mit Schnellwechsler		1	2	3
Löffelstiellänge	m	2,50	2,90	3,50
A Max. Reichweite auf Grundniveau	m	10,01	10,40	10,91
B Max. Greiftiefe	m	5,73	6,13	6,73
C Min. Ausschütthöhe	m	3,37	2,98	2,35
D Max. Ausschütthöhe	m	7,65	7,94	8,23
E Max. Reichhöhe	m	11,14	11,43	11,63

Kräfte

ohne Schnellwechsler		1	2	3
Max. Reißkraft (ISO 6015)	kN	135	122	106
Max. Losbrechkraft (ISO 6015)	kN	173	173	173
Max. Reißkraft (SAE J1179)	kN	129	117	103
Max. Losbrechkraft (SAE J1179)	kN	151	151	151

Einsatzgewicht und Bodenbelastung

Das Einsatzgewicht beinhaltet die Grundmaschine mit Ballastgewicht 5,0 t, Monoblockausleger gestreckt 5,90 m, Löffelstiel 2,90 m, Schnellwechsler SWA 48 und Tieföffel mit 1,25 m³ (910 kg) Inhalt.

Unterwagen		NLC			SLC		
Bodenplattenbreite	mm	500	600	750	500	600	750
Gewicht	kg	23.400	23.650	23.800	23.500	23.750	23.900
Bodenbelastung	kg/cm ²	0,60	0,51	0,41	0,60	0,51	0,41

Unterwagen		LC			WLC		
Bodenplattenbreite	mm	500	600	750	500	600	750
Gewicht	kg	23.600	23.850	24.000	24.000	24.300	24.700
Bodenbelastung	kg/cm ²	0,60	0,51	0,41	0,58	0,49	0,40

Tieföffel Standsicherheit (Sicherheit 75% nach ISO 10567* eingerechnet)

Schnittbreite mm	Inhalt nach ISO 7451 m ³	Gewicht ²⁾ kg	Gewicht ⁴⁾ kg	NLC-Unterwagen (mit Bodenplatten 500 mm)									SLC-Unterwagen (mit Bodenplatten 600 mm)									LC-Unterwagen (mit Bodenplatten 600 mm)									WLC-Unterwagen (mit Bodenplatten 600 mm)								
				Stiellänge (m)						Stiellänge (m)						Stiellänge (m)						Stiellänge (m)																	
				ohne Schnellwechsler			mit Schnellwechsler			ohne Schnellwechsler			mit Schnellwechsler			ohne Schnellwechsler			mit Schnellwechsler			ohne Schnellwechsler			mit Schnellwechsler														
2,50	2,90	3,50	2,50	2,90	3,50	2,50	2,90	3,50	2,50	2,90	3,50	2,50	2,90	3,50	2,50	2,90	3,50	2,50	2,90	3,50	2,50	2,90	3,50																
650	0,55	580	590	▲	▲	▲	▲	▲	▲	▲	▲	▲	▲	▲	▲	▲	▲	▲	▲	▲	▲	▲	▲	▲															
850	0,75	620	630	▲	▲	■	▲	▲	▲	▲	▲	▲	▲	▲	▲	▲	▲	▲	▲	▲	▲	▲	▲	▲															
1.050	0,95	700	710	▲	▲	▲	▲	▲	▲	▲	▲	▲	▲	▲	▲	▲	▲	▲	▲	▲	▲	▲	▲	▲															
1.250	1,15	810	830	■	▲	■	▲	▲	▲	▲	▲	▲	▲	▲	▲	▲	▲	▲	▲	▲	▲	▲	▲	▲															
1.250	1,25	890	910	▲	▲	▲	▲	▲	▲	▲	▲	▲	▲	▲	▲	▲	▲	▲	▲	▲	▲	▲	▲	▲															
1.400	1,35	850	880	■	▲	▲	▲	▲	▲	▲	▲	▲	▲	▲	▲	▲	▲	▲	▲	▲	▲	▲	▲	▲															
1.400	1,50	950	980	▲	▲	▲	▲	▲	▲	▲	▲	▲	▲	▲	▲	▲	▲	▲	▲	▲	▲	▲	▲	▲															
1.500	1,65	1.020	1.030	▲	▲	▲	▲	▲	▲	▲	▲	▲	▲	▲	▲	▲	▲	▲	▲	▲	▲	▲	▲	▲															
650	0,55	640	650	▲	▲	▲	▲	▲	▲	▲	▲	▲	▲	▲	▲	▲	▲	▲	▲	▲	▲	▲	▲	▲															
850	0,75	695	705	▲	▲	■	▲	▲	▲	▲	▲	▲	▲	▲	▲	▲	▲	▲	▲	▲	▲	▲	▲	▲															
1.050	0,95	790	800	▲	▲	▲	▲	▲	▲	▲	▲	▲	▲	▲	▲	▲	▲	▲	▲	▲	▲	▲	▲	▲															
1.250	1,15	910	940	■	▲	▲	▲	▲	▲	▲	▲	▲	▲	▲	▲	▲	▲	▲	▲	▲	▲	▲	▲	▲															
1.250	1,25	1.010	1.030	▲	▲	▲	▲	▲	▲	▲	▲	▲	▲	▲	▲	▲	▲	▲	▲	▲	▲	▲	▲	▲															
1.400	1,35	970	990	■	▲	▲	▲	▲	▲	▲	▲	▲	▲	▲	▲	▲	▲	▲	▲	▲	▲	▲	▲	▲															
1.400	1,50	1.090	1.120	▲	▲	▲	▲	▲	▲	▲	▲	▲	▲	▲	▲	▲	▲	▲	▲	▲	▲	▲	▲	▲															
1.500	1,65	1.160	1.160	▲	▲	▲	▲	▲	▲	▲	▲	▲	▲	▲	▲	▲	▲	▲	▲	▲	▲	▲	▲	▲															

* Werte bei max. Reichweite, 360° schwenkbar, entsprechend ISO-Norm 10567

¹⁾ Standard-Tieföffel mit Zähnen Z 40 ²⁾ HD-Tieföffel mit Zähnen Z 40 ³⁾ Tieföffel für Direktanbau ⁴⁾ Tieföffel für Anbau an Schnellwechsler

Weitere Tieföffel auf Anfrage erhältlich

Maximal zulässiges Materialgewicht ▲ = ≤ 2,0 t/m³, ■ = ≤ 1,8 t/m³, ▲ = ≤ 1,65 t/m³, ■ = ≤ 1,5 t/m³, ▲ = ≤ 1,2 t/m³, – = nicht zulässig

Tragfähigkeit

mit Monoblockausleger gestreckt 5,90 m, Ballastgewicht 5,0 t und Bodenplatten 500 mm/600 mm

Stiel 2,50 m

Unterwagen	m	3,0 m		4,5 m		6,0 m		7,5 m		9,0 m		m		
		↕	↔	↕	↔	↕	↔	↕	↔	↕	↔	↕	↔	
NLC ¹⁾	9,0											7,5*	7,5*	4,4
	7,5											4,6	6,1*	6,2
	6,0			7,8	7,8*	4,9	7,2*					3,5	5,6*	7,3
	4,5			7,5	8,3*	4,8	7,2*							
	3,0			7,1	9,7*	4,6	7,8*	3,3	5,8			3,0	5,2	8,0
	1,5			6,5	11,4*	4,4	8,0	3,2	5,7			2,7	4,8	8,3
	0			6,0	12,1	4,2	7,7	3,1	5,6			2,7	4,7	8,4
	-1,5	9,0*	9,0*	5,9	11,1*	4,0	7,5	3,0	5,5			2,7	4,9	8,2
SLC	9,0											7,5*	7,5*	4,4
	7,5			7,8*	7,8*	5,5	7,2*					5,1	6,1*	6,2
	6,0			8,3*	8,3*	5,4	7,2*					3,9	5,6*	7,3
	4,5			8,0	9,7*	5,2	7,8*	3,7	5,9			3,4	5,3	8,0
	3,0			7,4	11,4*	5,0	8,1	3,6	5,8			3,1	4,9	8,3
	1,5			6,9	12,2	4,7	7,8	3,5	5,6			3,0	4,8	8,4
	0			6,8	12,1	4,6	7,7	3,4	5,6			3,1	4,9	8,2
	-1,5	9,0*	9,0*	6,8	11,1*	4,6	7,6	3,5	5,6			3,4	5,4	7,7
LC	9,0											7,5*	7,5*	4,4
	7,5			7,8*	7,8*	5,8	7,2*					5,5	6,1*	6,2
	6,0			8,3*	8,3*	5,8	7,2*					4,2	5,6*	7,3
	4,5			8,6	9,7*	5,6	7,8*	4,0	5,9			3,6	5,3	8,0
	3,0			8,0	11,4*	5,3	8,1	3,9	5,8			3,3	4,9	8,3
	1,5			7,5	12,3	5,1	7,8	3,8	5,7			3,2	4,8	8,4
	0			7,4	12,1	5,0	7,7	3,7	5,6			3,3	5,0	8,2
	-1,5	9,0*	9,0*	7,4	11,1*	4,9	7,7	3,7	5,6			3,6	5,4	7,7
WLC	9,0											7,5*	7,5*	4,4
	7,5			7,8*	7,8*	6,4	7,2*					6,0	6,1*	6,2
	6,0			8,3*	8,3*	6,4	7,2*					4,6	5,6*	7,3
	4,5			9,6	9,7*	6,2	7,8*	4,4	6,4			4,0	5,5*	8,0
	3,0			8,9	11,4*	5,9	8,5*	4,3	6,3			3,7	5,4	8,3
	1,5			8,4	12,4*	5,7	8,6	4,2	6,2			3,6	5,2	8,4
	0			8,3	12,2*	5,5	8,4	4,1	6,1			3,7	5,4	8,2
	-1,5	9,0*	9,0*	8,3	11,1*	5,5	8,4	4,1	6,1			4,0	5,9	7,7

Stiel 2,90 m

Unterwagen	m	3,0 m		4,5 m		6,0 m		7,5 m		9,0 m		m		
		↕	↔	↕	↔	↕	↔	↕	↔	↕	↔	↕	↔	
NLC ¹⁾	9,0											6,1*	6,1*	5,1
	7,5											4,0	5,1*	6,7
	6,0			7,3*	7,3*	4,9	6,7*					3,2	4,8*	7,8
	4,5			7,0*	7,0*	4,9	6,8*	3,4	5,9			2,7	4,6*	8,4
	3,0			7,2	9,1*	4,7	7,4*	3,3	5,8			2,5	4,5	8,7
	1,5			6,5	10,9*	4,4	8,0	3,2	5,7			2,4	4,4	8,8
	0			6,0	12,1	4,1	7,7	3,1	5,5			2,5	4,5	8,6
	-1,5	8,7*	8,7*	5,8	11,4*	3,9	7,4	3,0	5,4			2,7	4,9	8,1
SLC	9,0											6,1*	6,1*	5,1
	7,5											4,5	5,1*	6,7
	6,0			7,3*	7,3*	5,5	6,7*					3,6	4,8*	7,8
	4,5			7,0*	7,0*	5,5	6,8*	3,8	6,0			3,1	4,6*	8,4
	3,0			7,5	10,9*	5,0	8,1	3,6	5,7			2,9	4,6	8,7
	1,5			6,9	12,2*	4,7	7,8	3,5	5,6			2,8	4,5	8,8
	0			6,7	12,0	4,5	7,6	3,4	5,5			2,8	4,6	8,6
	-1,5	8,7*	8,7*	6,7	11,4*	4,5	7,5	3,4	5,5			3,1	5,0	8,1
LC	9,0											6,1*	6,1*	5,1
	7,5											4,8	5,1*	6,7
	6,0			7,3*	7,3*	5,9	6,7*					3,8	4,8*	7,8
	4,5			7,0*	7,0*	5,8	6,8*	4,1	6,0*			3,3	4,6*	8,4
	3,0			7,7	9,1*	5,6	7,4*	4,0	5,9			3,1	4,6	8,7
	1,5			7,5	12,2*	5,1	7,8	3,7	5,6			3,0	4,5	8,8
	0			7,3	12,0	4,9	7,6	3,6	5,5			3,1	4,6	8,6
	-1,5	8,7*	8,7*	7,3	11,4*	4,9	7,6	3,6	5,5			3,3	5,0	8,1
WLC	9,0											6,1*	6,1*	5,1
	7,5											5,1*	5,1*	6,7
	6,0			7,3*	7,3*	6,5	6,7*					4,2	4,8*	7,8
	4,5			7,0*	7,0*	6,4	6,8*	4,5	6,0*			3,7	4,6*	8,4
	3,0			7,2	9,1*	6,2	7,4*	4,4	6,4			3,4	4,7*	8,7
	1,5			7,0	10,9*	5,9	8,2*	4,3	6,3			3,4	4,7*	8,7
	0			6,5	12,2*	5,6	8,6	4,1	6,1			3,3	4,9	8,8
	-1,5	8,7*	8,7*	8,2	11,4*	5,4	8,3	4,0	6,0			3,7	5,4	8,1

↕ Höhe ↻ 360° schwenkbar ↕ über Längsrichtung 🚧 max. Reichweite * begrenzt durch hydr. Hubkraft







Die Traglastwerte sind am Stielende (ohne Werkzeug) in Tonnen (t) angegeben und auf festem, ebenem Untergrund 360° schwenkbar. Die anderen Werte sind längs zum Unterwagen angegeben. Die Werte gelten für 600 mm breite Bodenplatten. Gemäß ISO 10567 betragen diese 75% der statischen Kippplast oder 87% der hydraulischen Hubkraft (gekennzeichnet durch *). Bei demontiertem Kippzylinder, Umlenkhebel und Verbindungslasche erhöht sich die Traglast um 325 kg. Die Tragfähigkeit der Maschine wird durch die Standsicherheit oder das Hubvermögen der hydraulischen Einrichtungen begrenzt.

Gemäß der harmonisierten EU-Norm EN 474-5 müssen Hydraulikbagger im Hebezeugbetrieb mit Rohrbruchsicherungen an Hub- und Stielzylinder(n), mit einer Überlastwarneinrichtung und einem Lastdiagramm ausgerüstet sein.

Ermitteln Sie die maximale Traglast anhand der Traglasttabelle in der Fahrerkabine oder in der mitgelieferten Betriebsanleitung.

¹⁾ Die Werte gelten für 500 mm breite Bodenplatten beim NLC-Unterwagen

Stiel 3,50 m

Unter- wagen	3,0 m		4,5 m		6,0 m		7,5 m		9,0 m		m			
														
NLC ¹⁾	9,0				5,0	5,7*					4,5*	4,5*	5,9	
	7,5				5,0	6,0*	3,4	5,5*			3,5	3,9*	7,4	
	6,0				5,0	6,0*	3,4	5,5*			2,8	3,7*	8,3	
	4,5			7,1*	7,1*	4,7	6,9*	3,3	5,8			2,5	3,7*	8,9
	3,0			6,7	10,1*	4,4	7,7*	3,2	5,7	2,4	4,3	2,3	3,7*	9,2
	1,5			6,1	11,6*	4,1	7,7	3,0	5,5	2,3	4,2	2,2	3,9*	9,3
	0	5,4*	5,4*	5,8	11,8	3,9	7,4	2,9	5,4	2,3	4,1	2,2	4,1	9,1
	-1,5	8,9*	8,9*	5,7	11,6	3,8	7,3	2,9	5,3			2,4	4,4	8,6
	-3,0	10,7	13,8*	5,7	10,5*	3,8	7,4	2,9	5,4			2,7	5,0	7,9
	-4,5			5,9	7,9*	4,0	5,8*					3,5	4,7*	6,7
SLC	9,0				5,6	5,7*					4,5*	4,5*	5,9	
	7,5				5,6	6,0*	3,9	5,5*			3,9*	3,9*	7,4	
	6,0				5,6	6,0*	3,9	5,5*			3,2	3,7*	8,3	
	4,5			7,1*	7,1*	5,3	6,9*	3,8	5,9			2,8	3,7*	8,9
	3,0			7,6	10,1*	5,0	7,7*	3,6	5,7	2,7	4,3	2,6	3,7*	9,2
	1,5			7,0	11,6*	4,7	7,8	3,4	5,6	2,6	4,3	2,5	3,9*	9,3
	0	5,4*	5,4*	6,7	11,9	4,5	7,6	3,3	5,4	2,6	4,2	2,6	4,1	9,1
	-1,5	8,9*	8,9*	6,6	11,8*	4,4	7,4	3,3	5,4			2,7	4,5	8,6
	-3,0	12,7	13,8*	6,6	10,5*	4,4	7,5	3,3	5,4			3,1	5,1	7,9
	-4,5			6,8	7,9*	4,6	5,8*					4,0	4,7*	6,7
LC	9,0				5,7*	5,7*					4,5*	4,5*	5,9	
	7,5				5,9	6,0*	4,1	5,5*			3,9*	3,9*	7,4	
	6,0				5,9	6,0*	4,1	5,5*			3,4	3,7*	8,3	
	4,5			7,1*	7,1*	5,7	6,9*	4,0	5,9			3,0	3,7*	8,9
	3,0			8,2	10,1*	5,4	7,7*	3,9	5,8	2,9	4,3	2,8	3,7*	9,2
	1,5			7,6	11,6*	5,1	7,8	3,7	5,6	2,8	4,3	2,7	3,9*	9,3
	0	5,4*	5,4*	7,2	12,0	4,8	7,6	3,6	5,5	2,8	4,2	2,7	4,2	9,1
	-1,5	8,9*	8,9*	7,1	11,8*	4,8	7,5	3,5	5,4			2,9	4,5	8,6
	-3,0	13,8*	13,8*	7,2	10,5*	4,8	7,5	3,6	5,5			3,4	5,1	7,9
	-4,5			7,4	7,9*	4,9	5,8*					4,3	4,7*	6,7
WLC	9,0				5,7*	5,7*					4,5*	4,5*	5,9	
	7,5				6,0*	6,0*	4,5	5,5*			3,9*	3,9*	7,4	
	6,0				6,0*	6,0*	4,5	5,5*			3,7*	3,7*	8,3	
	4,5			7,1*	7,1*	6,3	6,9*	4,4	6,1*			3,3	3,7*	8,9
	3,0			9,2	10,1*	6,0	7,7*	4,3	6,3	3,2	4,7	3,1	3,7*	9,2
	1,5			8,5	11,6*	5,6	8,5*	4,1	6,1	3,2	4,7	3,0	3,9*	9,3
	0	5,4*	5,4*	8,2	12,2*	5,4	8,3	4,0	6,0	3,1	4,6	3,1	4,3*	9,1
	-1,5	8,9*	8,9*	8,1	11,8*	5,3	8,2	3,9	5,9			3,3	4,9	8,6
	-3,0	13,8*	13,8*	8,1	10,5*	5,3	7,9*	4,0	5,9*			3,8	5,3*	7,9
	-4,5			7,9*	7,9*	5,5	5,8*					4,7*	4,7*	6,7

 Höhe  360° schwenkbar  über Längsrichtung  max. Reichweite * begrenzt durch hydr. Hubkraft

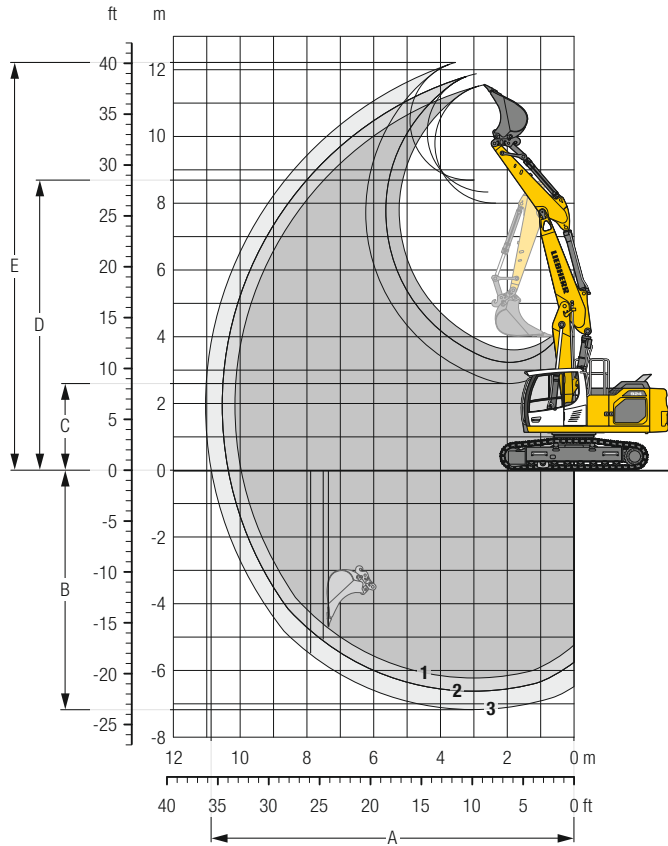
Die Traglastwerte sind am Stielende (ohne Werkzeug) in Tonnen (t) angegeben und auf festem, ebenem Untergrund 360° schwenkbar. Die anderen Werte sind längs zum Unterwagen angegeben. Die Werte gelten für 600 mm breite Bodenplatten. Gemäß ISO 10567 betragen diese 75% der statischen Kipplast oder 87% der hydraulischen Hubkraft (gekennzeichnet durch *). Bei demontiertem Kippzylinder, Umlenkhebel und Verbindungslasche erhöht sich die Traglast um 325 kg. Die Tragfähigkeit der Maschine wird durch die Standsicherheit oder das Hubvermögen der hydraulischen Einrichtungen begrenzt.

Gemäß der harmonisierten EU-Norm EN 474-5 müssen Hydraulikbagger im Hebezeugbetrieb mit Rohrbruchsicherungen an Hub- und Stielzylinder(n), mit einer Überlastwarneinrichtung und einem Lastdiagramm ausgerüstet sein.

Ermitteln Sie die maximale Traglast anhand der Traglasttabelle in der Fahrerkabine oder in der mitgelieferten Betriebsanleitung.

¹⁾ Die Werte gelten für 500 mm breite Bodenplatten beim NLC-Unterwagen

Tieföffel-Ausrüstung mit Verstellausleger 5,90 m und Ballastgewicht 5,0 t



Grabkurven

mit Schnellwechsler		1	2	3
Löffelstiellänge	m	2,50	2,90	3,50
A Max. Reichweite auf Grundniveau	m	9,97	10,36	10,87
B Max. Grabtiefe	m	6,23	6,62	7,17
C Min. Ausschütthöhe	m	3,61	3,23	2,60
D Max. Ausschütthöhe	m	8,00	8,33	8,69
E Max. Reichhöhe	m	11,55	11,88	12,22

Kräfte

ohne Schnellwechsler		1	2	3
Max. Reißkraft (ISO 6015)	kN	135	122	106
Max. Losbrechkraft (ISO 6015)	kN	173	173	173
Max. Reißkraft (SAE J1179)	kN	129	117	103
Max. Losbrechkraft (SAE J1179)	kN	151	151	151

Einsatzgewicht und Bodenbelastung

Das Einsatzgewicht beinhaltet die Grundmaschine mit Ballastgewicht 5,0 t, Verstellausleger 5,90 m, Löffelstiel 2,90 m, Schnellwechsler SWA 48 und Tieföffel mit 1,25 m³ (910 kg) Inhalt.

Unterwagen		NLC			SLC		
Bodenplattenbreite	mm	500	600	750	500	600	750
Gewicht	kg	24.100	24.350	24.500	24.200	24.450	24.600
Bodenbelastung	kg/cm ²	0,62	0,52	0,42	0,62	0,52	0,42

Unterwagen		LC			WLC		
Bodenplattenbreite	mm	500	600	750	500	600	750
Gewicht	kg	24.300	24.550	24.700	24.700	25.000	25.400
Bodenbelastung	kg/cm ²	0,62	0,52	0,42	0,60	0,51	0,41

Tieföffel Standsicherheit (Sicherheit 75% nach ISO 10567* eingerechnet)

Schnittbreite mm	Inhalt nach ISO 7451 m ³	Gewicht ⁽³⁾ kg	Gewicht ⁽⁴⁾ kg	NLC-Unterwagen (mit Bodenplatten 500 mm)									SLC-Unterwagen (mit Bodenplatten 600 mm)									LC-Unterwagen (mit Bodenplatten 600 mm)									WLC-Unterwagen (mit Bodenplatten 600 mm)								
				Stiellänge (m)			Stiellänge (m)			Stiellänge (m)			Stiellänge (m)			Stiellänge (m)			Stiellänge (m)			Stiellänge (m)																	
				ohne	mit	ohne	mit	ohne	mit	ohne	mit	ohne	mit	ohne	mit	ohne	mit	ohne	mit	ohne	mit																		
				2,50	2,90	3,50	2,50	2,90	3,50	2,50	2,90	3,50	2,50	2,90	3,50	2,50	2,90	3,50	2,50	2,90	3,50	2,50	2,90	3,50	2,50	2,90	3,50												
STD ⁽¹⁾	650	0,55	580	590	▲	▲	▲	▲	▲	▲	▲	▲	▲	▲	▲	▲	▲	▲	▲	▲	▲	▲	▲	▲	▲	▲	▲	▲											
	850	0,75	620	630	▲	▲	■	▲	▲	▲	▲	▲	▲	▲	▲	▲	▲	▲	▲	▲	▲	▲	▲	▲	▲	▲	▲	▲											
	1.050	0,95	700	710	▲	■	▲	▲	■	▲	▲	▲	▲	▲	■	▲	▲	▲	▲	▲	▲	▲	▲	▲	▲	▲	▲	▲											
	1.250	1,15	810	830	■	▲	■	■	■	▲	▲	■	▲	▲	■	▲	▲	■	▲	▲	▲	▲	▲	▲	▲	▲	▲	▲											
	1.250	1,25	890	910	▲	▲	▲	▲	▲	▲	■	▲	■	■	▲	▲	■	▲	■	▲	▲	▲	▲	▲	▲	▲	▲	▲											
	1.400	1,35	850	880	■	▲	▲	▲	▲	▲	▲	▲	▲	▲	▲	▲	■	▲	▲	■	▲	▲	▲	▲	▲	▲	▲	▲	▲										
HD ⁽²⁾	1.400	1,50	950	980	▲	▲	–	▲	–	–	■	▲	▲	▲	▲	▲	▲	▲	▲	▲	▲	▲	▲	▲	▲	▲	▲	▲											
	1.500	1,65	1.020	1.030	▲	–	–	–	–	–	▲	▲	–	▲	–	–	▲	▲	▲	▲	–	–	■	▲	▲	▲	▲	▲											
	650	0,55	640	650	▲	▲	▲	▲	▲	■	▲	▲	▲	▲	▲	▲	▲	▲	▲	▲	▲	▲	▲	▲	▲	▲	▲	▲											
	850	0,75	695	705	▲	▲	■	▲	■	▲	▲	▲	▲	▲	▲	▲	▲	▲	▲	▲	▲	▲	▲	▲	▲	▲	▲	▲											
	1.050	0,95	790	800	▲	■	▲	■	▲	■	▲	■	▲	■	▲	▲	▲	▲	▲	▲	▲	▲	▲	▲	▲	▲	▲	▲											
	1.250	1,15	910	940	■	▲	▲	▲	▲	▲	▲	■	■	■	▲	▲	▲	■	▲	▲	▲	▲	▲	▲	▲	▲	▲	▲											
1.250	1,25	1.010	1.030	▲	▲	▲	■	▲	–	■	▲	■	▲	■	▲	▲	■	▲	■	▲	■	▲	■	▲	■	▲	▲												
1.400	1,35	970	990	■	▲	–	▲	–	–	■	■	▲	■	▲	–	■	▲	▲	▲	▲	▲	▲	▲	▲	▲	▲	▲												
1.400	1,50	1.090	1.120	▲	–	–	–	–	–	▲	▲	–	▲	–	–	■	■	▲	▲	▲	▲	▲	▲	▲	▲	▲	▲												
1.500	1,65	1.160	1.160	–	–	–	–	–	–	▲	–	–	–	–	–	■	▲	–	▲	–	–	–	▲	■	▲	▲	–												

* Werte bei max. Reichweite, 360° schwenkbar, entsprechend ISO-Norm 10567

⁽¹⁾ Standard-Tieföffel mit Zähnen Z 40 ⁽²⁾ HD-Tieföffel mit Zähnen Z 40 ⁽³⁾ Tieföffel für Direktanbau ⁽⁴⁾ Tieföffel für Anbau an Schnellwechsler

Weitere Tieföffel auf Anfrage erhältlich

Maximal zulässiges Materialgewicht ▲ ≤ 2,0 t/m³, ■ ≤ 1,8 t/m³, ▲ ≤ 1,65 t/m³, ■ ≤ 1,5 t/m³, ▲ ≤ 1,2 t/m³, – = nicht zulässig

Tragfähigkeit

mit Verstellausleger 5,90 m, Ballastgewicht 5,0 t und Bodenplatten 500 mm/600 mm

Stiel 2,50 m

Unterw. wagen	m	3,0 m		4,5 m		6,0 m		7,5 m		9,0 m		max. Reichweite		
		↕	↔	↕	↔	↕	↔	↕	↔	↕	↔	↕	↔	
NLC ¹⁾	9,0											7,5*	7,5*	4,3
	7,5											4,6	6,1*	6,2
	6,0	7,8*	7,8*									3,5	5,6*	7,3
	4,5	13,6	15,8*	7,7	10,7*	5,1	8,3	3,3	5,9			3,0	5,3	8,0
	3,0	13,2	15,8*	7,4	12,0*	4,8	8,2	3,3	5,8			2,7	4,9	8,3
	1,5	11,8	17,4*	6,7	12,2	4,5	8,1	3,1	5,7			2,6	4,7	8,4
SLC	9,0											7,5*	7,5*	4,3
	7,5			8,4*	8,4*	5,5	6,9*					5,2	6,1*	6,2
	6,0	7,8*	7,8*	8,7	8,9*	5,7	8,0*					3,9	5,6*	7,3
	4,5	15,4	15,8*	8,5	10,7*	5,7	8,4*	3,8	6,0			3,4	5,4	8,0
	3,0	14,8	15,8*	8,3	12,0*	5,4	8,3	3,7	5,9			3,1	4,9	8,3
	1,5	13,9	17,4*	7,7	12,3	5,1	8,2	3,6	5,8			3,0	4,8	8,4
LC	9,0											7,5*	7,5*	4,3
	7,5			8,4*	8,4*	5,9	6,9*					5,6	6,1*	6,2
	6,0	7,8*	7,8*	8,9*	8,9*	6,1	8,0*					4,2	5,6*	7,3
	4,5	15,8*	15,8*	9,0	10,7*	6,0	8,4*	4,0	6,0			3,6	5,4	8,0
	3,0	15,8*	15,8*	8,8	12,0*	5,8	8,3	4,0	5,9			3,3	5,0	8,3
	1,5	15,3	17,4*	8,3	12,3	5,5	8,2	3,8	5,8			3,2	4,8	8,4
WLC	9,0											7,5*	7,5*	4,3
	7,5			8,4*	8,4*	6,5	6,9*					6,1*	6,1*	6,2
	6,0	7,8*	7,8*	8,9*	8,9*	6,6	8,0*	4,5	6,5			4,7	5,6*	7,3
	4,5	15,8*	15,8*	9,8	10,7*	6,6	8,4*	4,5	6,5			4,0	5,5*	8,0
	3,0	15,8*	15,8*	9,6	12,0*	6,4	8,9*	4,4	6,4			3,7	5,4	8,3
	1,5	17,4*	17,4*	9,3	12,3*	6,1	8,8	4,3	6,3			3,6	5,3	8,4

Stiel 2,90 m

Unterw. wagen	m	3,0 m		4,5 m		6,0 m		7,5 m		9,0 m		max. Reichweite		
		↕	↔	↕	↔	↕	↔	↕	↔	↕	↔	↕	↔	
NLC ¹⁾	9,0											6,0*	6,0*	5,0
	7,5			7,2*	7,2*							4,1	5,1*	6,7
	6,0			7,1*	7,1*	5,0	6,8*					3,2	4,7*	7,7
	4,5	13,8	14,5*	7,7	10,1*	5,1	8,1*	3,4	5,9			2,7	4,6*	8,3
	3,0	13,2	15,8*	7,5	11,6*	4,9	8,1	3,3	5,9			2,5	4,5	8,7
	1,5	12,1	16,9*	6,8	12,2	4,5	8,1	3,2	5,7			2,4	4,4	8,7
SLC	9,0											6,0*	6,0*	5,0
	7,5			7,1*	7,1*	5,6	6,8*					4,6	5,1*	6,7
	6,0			7,5*	7,5*	5,8	7,4*	3,8	5,7*			3,6	4,7*	7,7
	4,5	14,5*	14,5*	8,5	10,1*	5,7	8,1*	3,8	6,0			3,1	4,6*	8,3
	3,0	14,8	15,8*	8,3	11,6*	5,5	8,2	3,8	5,9			2,8	4,6	8,7
	1,5	14,2	16,9*	7,8	12,2*	5,1	8,1	3,6	5,8			2,7	4,5	8,7
LC	9,0											6,0*	6,0*	5,0
	7,5			7,1*	7,1*	6,0	6,8*					4,9	5,1*	6,7
	6,0			7,5*	7,5*	6,1	7,4*	4,1	5,7*			3,8	4,7*	7,7
	4,5	14,5*	14,5*	9,0	10,1*	6,0	8,1*	4,1	6,0			3,3	4,6*	8,3
	3,0	15,8*	15,8*	8,8	11,6*	5,8	8,2	4,0	6,0			3,0	4,6	8,7
	1,5	15,6	16,9*	8,4	12,2*	5,5	8,2	3,9	5,8			3,0	4,5	8,7
WLC	9,0											6,0*	6,0*	5,0
	7,5			7,1*	7,1*	6,6	6,8*					5,1*	5,1*	6,7
	6,0			7,5*	7,5*	6,6	7,4*	4,5	5,7*			4,2	4,7*	7,7
	4,5	14,5*	14,5*	9,8	10,1*	6,5	8,1*	4,5	6,5			3,7	4,6*	8,3
	3,0	15,8*	15,8*	9,5	11,6*	6,4	8,6*	4,4	6,5			3,4	4,7*	8,7
	1,5	16,9*	16,9*	9,3	12,2*	6,1	8,7	4,3	6,3			3,3	4,9	8,7

↕ Höhe ↔ 360° schwenkbar ↕ über Längsrichtung  max. Reichweite * begrenzt durch hydr. Hubkraft

Die Traglastwerte sind am Stielende (ohne Werkzeug) in Tonnen (t) angegeben und auf festem, ebenem Untergrund 360° schwenkbar. Die anderen Werte sind längs zum Unterwagen angegeben. Die Werte gelten für 600 mm breite Bodenplatten bei optimaler Stellung des Verstellzylinders. Gemäß ISO 10567 betragen diese 75 % der statischen Kippplast oder 87 % der hydraulischen Hubkraft (gekennzeichnet durch *). Bei demontiertem Kippzylinder, Umlenkhebel und Verbindungsglasche erhöht sich die Traglast um 325 kg. Die Tragfähigkeit der Maschine wird durch die Standsicherheit oder das Hubvermögen der hydraulischen Einrichtungen begrenzt.

Gemäß der harmonisierten EU-Norm EN 474-5 müssen Hydraulikbagger im Hebezeugbetrieb mit Rohrbruchsicherungen an Hub- und Stielzylinder(n), mit einer Überlastwarneinrichtung und einem Lastdiagramm ausgerüstet sein.







Ermitteln Sie die maximale Traglast anhand der Traglasttabelle in der Fahrerkabine oder in der mitgelieferten Betriebsanleitung.

¹⁾ Die Werte gelten für 500 mm breite Bodenplatten beim NLC-Unterwagen

Tragfähigkeit

mit Verstellausleger 5,90 m, Ballastgewicht 5,0 t und Bodenplatten 500 mm/600 mm

Stiel 3,50 m

Unterw. wagen	3,0 m		4,5 m		6,0 m		7,5 m		9,0 m		m			
														
NLC ¹⁾	9,0			6,0*	6,0*						4,5*	4,5*	5,8	
	7,5			5,6*	5,6*	5,2	5,7*				3,5	3,9*	7,3	
	6,0			5,8*	5,8*	5,2	6,0*	3,5	5,4*		2,8	3,7*	8,3	
	4,5	7,0*	7,0*	7,6*	7,6*	5,2	7,2*	3,5	6,0		2,4	3,7*	8,9	
	3,0	13,2	16,7*	7,4	10,9*	4,9	8,1	3,4	5,9	2,3	4,3	2,2	3,7*	9,2
	1,5	12,7	16,6*	7,0	12,0*	4,6	8,0	3,2	5,8	2,3	4,2	2,2	4,0*	9,2
	0	11,4	18,0*	6,4	12,0	4,3	7,9	3,0	5,6	2,2	4,1	2,2	4,1	9,0
	-1,5	10,9	19,0*	6,0	12,1	4,1	7,7	2,9	5,4			2,3	4,4	8,6
	-3,0	10,8	18,7*	5,9	12,1	3,9	7,5	2,8	5,3*			2,7	4,2*	7,8
	-4,5	11,1	16,2*	5,9	9,9*	3,9	5,4*					3,8	4,7*	6,2
SLC	9,0			6,0*	6,0*						4,5*	4,5*	5,8	
	7,5			5,6*	5,6*	5,7*	5,7*				3,9*	3,9*	7,3	
	6,0			5,8*	5,8*	5,8	6,0*	3,9	5,4*		3,2	3,7*	8,3	
	4,5	7,0*	7,0*	7,6*	7,6*	5,7	7,2*	3,9	6,0		2,8	3,7*	8,9	
	3,0	14,9	16,7*	8,2	10,9*	5,6	8,2	3,8	6,0	2,7	4,3	2,6	3,7*	9,2
	1,5	14,5	16,6*	7,9	12,0*	5,2	8,1	3,7	5,8	2,6	4,3	2,5	4,0*	9,2
	0	13,5	18,0*	7,3	12,1	4,9	8,1	3,5	5,7	2,5	4,2	2,5	4,2	9,0
	-1,5	12,9	19,0*	6,9	12,1*	4,6	7,8	3,3	5,5			2,7	4,5	8,6
	-3,0	12,8	18,7*	6,8	12,2*	4,5	7,6	3,3	5,3*			3,1	4,2*	7,8
	-4,5	13,1	16,2*	6,8	9,9*	4,5	5,4*					4,3	4,7*	6,2
LC	9,0			6,0*	6,0*						4,5*	4,5*	5,8	
	7,5			5,6*	5,6*	5,7*	5,7*				3,9*	3,9*	7,3	
	6,0			5,8*	5,8*	6,0*	6,0*	4,2	5,4*		3,4	3,7*	8,3	
	4,5	7,0*	7,0*	7,6*	7,6*	6,0	7,2*	4,2	6,1		3,0	3,7*	8,9	
	3,0	16,0	16,7*	8,7	10,9*	5,9	8,2	4,1	6,0	2,9	4,3	2,8	3,7*	9,2
	1,5	15,6	16,6*	8,6	12,0*	5,6	8,1	3,9	5,9	2,8	4,3	2,7	4,0*	9,2
	0	14,8	18,0*	7,9	12,1	5,2	8,1	3,7	5,7	2,7	4,2	2,7	4,2	9,0
	-1,5	14,3	19,0*	7,5	12,1*	5,0	7,8	3,6	5,5			2,9	4,5	8,6
	-3,0	14,2	18,7*	7,4	12,2*	4,8	7,6	3,5	5,3*			3,4	4,2*	7,8
	-4,5	14,5	16,2*	7,4	9,9*	4,9	5,4*					4,7	4,7*	6,2
WLC	9,0			6,0*	6,0*						4,5*	4,5*	5,8	
	7,5			5,6*	5,6*	5,7*	5,7*				3,9*	3,9*	7,3	
	6,0			5,8*	5,8*	6,0*	6,0*	4,6	5,4*		3,7*	3,7*	8,3	
	4,5	7,0*	7,0*	7,6*	7,6*	6,5	7,2*	4,6	6,4*		3,3	3,7*	8,9	
	3,0	16,7*	16,7*	9,5	10,9*	6,4	8,3*	4,5	6,4	3,2	4,6*	3,1	3,7*	9,2
	1,5	16,6*	16,6*	9,3	12,0*	6,2	8,7	4,4	6,4	3,1	4,7	3,0	4,0*	9,2
	0	17,1	18,0*	8,9	12,1*	5,8	8,6	4,1	6,2	3,1	4,6	3,0	4,3*	9,0
	-1,5	16,5	19,0*	8,5	12,1*	5,6	8,6	4,0	6,0			3,3	4,8*	8,6
	-3,0	16,4	18,7*	8,3	12,2*	5,4	8,4	3,9	5,3*			3,8	4,2*	7,8
	-4,5	16,2*	16,2*	8,4	9,9*	5,4*	5,4*					4,7*	4,7*	6,2

 Höhe  360° schwenkbar  über Längsrichtung  max. Reichweite * begrenzt durch hydr. Hubkraft

Die Traglastwerte sind am Stielende (ohne Werkzeug) in Tonnen (t) angegeben und auf festem, ebenem Untergrund 360° schwenkbar. Die anderen Werte sind längs zum Unterwagen angegeben. Die Werte gelten für 600 mm breite Bodenplatten bei optimaler Stellung des Verstellzylinders. Gemäß ISO 10567 betragen diese 75 % der statischen Kippplast oder 87 % der hydraulischen Hubkraft (gekennzeichnet durch *). Bei demontiertem Kippzylinder, Umlenkhebel und Verbindungslasche erhöht sich die Traglast um 325 kg. Die Tragfähigkeit der Maschine wird durch die Standsicherheit oder das Hubvermögen der hydraulischen Einrichtungen begrenzt.

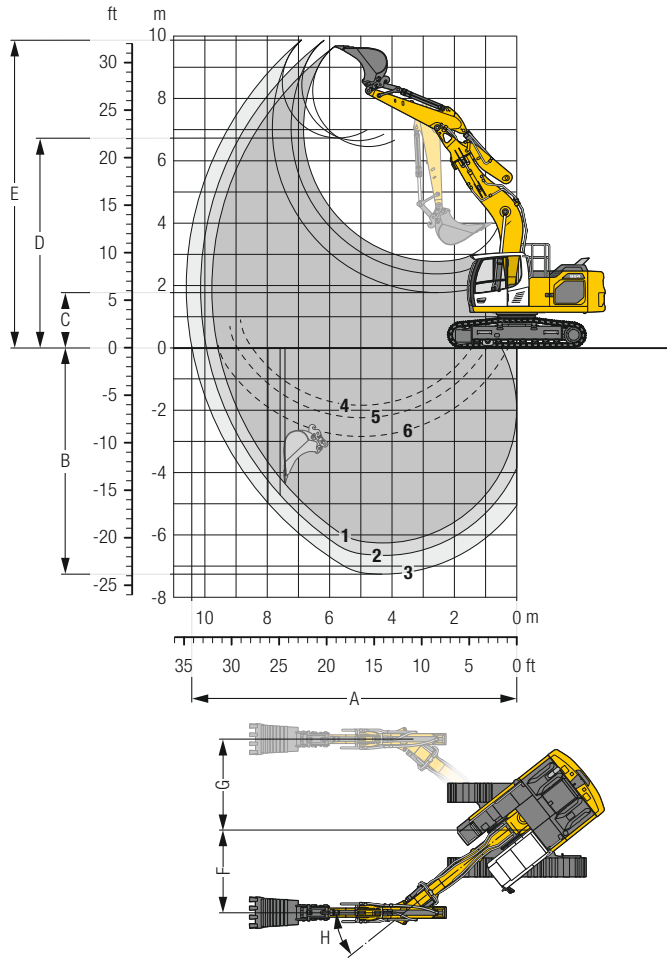
Gemäß der harmonisierten EU-Norm EN 474-5 müssen Hydraulikbagger im Hebezeugbetrieb mit Rohrbruchsicherungen an Hub- und Stielzylinder(n), mit einer Überlastwarneinrichtung und einem Lastdiagramm ausgerüstet sein.

Ermitteln Sie die maximale Traglast anhand der Traglasttabelle in der Fahrerkabine oder in der mitgelieferten Betriebsanleitung.

¹⁾ Die Werte gelten für 500 mm breite Bodenplatten beim NLC-Unterwagen

Tieföffel-Ausrüstung

mit Monoblockausleger seitlich verstellbar 5,65 m und Ballastgewicht 5,0 t



Grabkurven

mit Schnellwechsler	1	2	3
Löffelstiellänge	m 2,50	2,90	3,50
A Max. Reichweite auf Grundniveau	m 9,58	9,95	10,42
B Max. Grabtiefe	m 6,26	6,66	7,26
C Min. Ausschütthöhe	m 2,77	2,37	1,77
D Max. Ausschütthöhe	m 6,45	6,64	6,72
E Max. Reichhöhe	m 9,66	9,85	9,87
F Max. Auslegerversatz rechts	m 2,92		
G Max. Auslegerversatz links	m 2,92		
H Max. Schwenkwinkel	° 38,5		

1 mit Stiel 2,50 m
 2 mit Stiel 2,90 m
 3 mit Stiel 3,50 m
 bei Geradstellung des Auslegers

4 mit Stiel 2,50 m
 5 mit Stiel 2,90 m
 6 mit Stiel 3,50 m
 bei max. seitlicher Auslegerverstellung, für senkrechte Grabenwände

Kräfte

ohne Schnellwechsler	1	2	3
Max. Reißkraft (ISO 6015)	kN 135	122	106
Max. Losbrechkraft (ISO 6015)	kN 173	173	173
Max. Reißkraft (SAE J1179)	kN 129	117	103
Max. Losbrechkraft (SAE J1179)	kN 151	151	151

Einsatzgewicht und Bodenbelastung

Das Einsatzgewicht beinhaltet die Grundmaschine mit Ballastgewicht 5,0 t, Monoblockausleger seitlich verstellbar 5,65 m, Löffelstiel 2,90 m, Schnellwechsler SWA 48 und Tieföffel mit 1,25 m³ (910 kg) Inhalt.

Unterwagen	NLC			SLC		
Bodenplattenbreite	mm 500	600	750	500	600	750
Gewicht	kg 24.300	24.550	24.700	24.400	24.650	24.800
Bodenbelastung	kg/cm ² 0,62	0,52	0,42	0,62	0,52	0,42

Unterwagen	LC			WLC		
Bodenplattenbreite	mm 500	600	750	500	600	750
Gewicht	kg 24.500	24.750	24.900	24.900	25.200	25.600
Bodenbelastung	kg/cm ² 0,62	0,52	0,42	0,60	0,51	0,41

Tieföffel Standsicherheit (Sicherheit 75% nach ISO 10567* eingerechnet)

Schnittbreite	Inhalt nach ISO 7451	Gewicht ³⁾	Gewicht ⁴⁾	NLC-Unterwagen (mit Bodenplatten 500 mm)						SLC-Unterwagen (mit Bodenplatten 600 mm)						LC-Unterwagen (mit Bodenplatten 600 mm)						WLC-Unterwagen (mit Bodenplatten 600 mm)					
				Stiellänge (m)			Stiellänge (m)			Stiellänge (m)			Stiellänge (m)			Stiellänge (m)			Stiellänge (m)								
				ohne Schnellwechsler	mit Schnellwechsler		ohne Schnellwechsler	mit Schnellwechsler		ohne Schnellwechsler	mit Schnellwechsler		ohne Schnellwechsler	mit Schnellwechsler		ohne Schnellwechsler	mit Schnellwechsler										
mm	m ³	kg	kg	2,50	2,90	3,50	2,50	2,90	3,50	2,50	2,90	3,50	2,50	2,90	3,50	2,50	2,90	3,50	2,50	2,90	3,50						
850	0,75	620	630	▲	▲	▲	▲	▲	▲	▲	▲	▲	▲	▲	▲	▲	▲	▲	▲	▲	▲	▲	▲				
1.050	0,95	700	710	▲	▲	▲	▲	▲	▲	▲	▲	▲	▲	▲	▲	▲	▲	▲	▲	▲	▲	▲	▲				
1.250	1,15	810	830	■	■	■	■	■	■	■	■	■	■	■	■	■	■	■	■	■	■	■	■				
1.250	1,25	890	910	▲	▲	▲	▲	▲	▲	▲	▲	▲	▲	▲	▲	▲	▲	▲	▲	▲	▲	▲	▲				
1.400	1,35	850	880	■	▲	▲	▲	▲	▲	▲	▲	▲	▲	▲	▲	▲	▲	▲	▲	▲	▲	▲	▲				
1.400	1,50	950	980	▲	▲	▲	▲	▲	▲	▲	▲	▲	▲	▲	▲	▲	▲	▲	▲	▲	▲	▲	▲				
1.500	1,65	1.020	1.030	–	–	–	–	–	–	–	–	–	–	–	–	–	–	–	–	–	–	–	–				
850	0,75	695	705	▲	▲	▲	▲	▲	▲	▲	▲	▲	▲	▲	▲	▲	▲	▲	▲	▲	▲	▲	▲				
1.050	0,95	790	800	▲	▲	▲	▲	▲	▲	▲	▲	▲	▲	▲	▲	▲	▲	▲	▲	▲	▲	▲	▲				
1.250	1,15	910	940	■	■	■	■	■	■	■	■	■	■	■	■	■	■	■	■	■	■	■	■				
1.250	1,25	1.010	1.030	▲	▲	▲	▲	▲	▲	▲	▲	▲	▲	▲	▲	▲	▲	▲	▲	▲	▲	▲	▲				
1.400	1,35	970	990	■	▲	▲	▲	▲	▲	▲	▲	▲	▲	▲	▲	▲	▲	▲	▲	▲	▲	▲	▲				
1.400	1,50	1.090	1.120	▲	▲	▲	▲	▲	▲	▲	▲	▲	▲	▲	▲	▲	▲	▲	▲	▲	▲	▲	▲				
1.500	1,65	1.160	1.160	–	–	–	–	–	–	–	–	–	–	–	–	–	–	–	–	–	–	–	–				

* Werte bei max. Reichweite, 360° schwenkbar, entsprechend ISO-Norm 10567

¹⁾ Standard-Tieföffel mit Zähnen Z 40 ²⁾ HD-Tieföffel mit Zähnen Z 40 ³⁾ Tieföffel für Direktanbau ⁴⁾ Tieföffel für Anbau an Schnellwechsler

Weitere Tieföffel auf Anfrage erhältlich

Maximal zulässiges Materialgewicht ▲ = ≤ 2,0 t/m³, ■ = ≤ 1,8 t/m³, ▲ = ≤ 1,65 t/m³, ■ = ≤ 1,5 t/m³, △ = ≤ 1,2 t/m³, – = nicht zulässig

Tragfähigkeit

mit Monoblockausleger seitlich verstellbar 5,65 m, Ballastgewicht 5,0 t und Bodenplatten 500 mm/600 mm

Stiel 2,50 m

Unterwagen	m	3,0 m		4,5 m		6,0 m		7,5 m		9,0 m		m	
NLC ¹⁾	7,5										5,3	5,9*	5,6
	6,0										3,8	5,5*	6,8
	4,5	11,2*	11,2*	7,1	8,0*	4,5	6,7*	3,1	5,7		3,1	5,5*	7,5
	3,0			6,3	9,8*	4,2	7,5*	3,0	5,5		2,7	5,1	7,9
	1,5			5,6	11,3*	3,9	7,5	2,8	5,4		2,6	4,9	8,0
	0	5,9*	5,9*	5,4	11,4	3,7	7,2	2,7	5,2		2,6	5,0	7,8
	-1,5	10,0	13,0*	5,3	11,3*	3,6	7,2				2,9	5,5	7,2
-3,0	10,3	13,4*	5,5	9,9*	3,7	7,3*				3,6	6,9*	6,2	
-4,5													
SLC	7,5										5,9*	5,9*	5,6
	6,0					5,4	6,2*				4,3	5,5*	6,8
	4,5	11,2*	11,2*	8,0*	8,0*	5,1	6,7*	3,5	5,7		3,5	5,5*	7,5
	3,0			7,2	9,8*	4,8	7,5*	3,4	5,6		3,1	5,1	7,9
	1,5			6,6	11,3*	4,5	7,6	3,3	5,4		3,0	5,0	8,0
	0	5,9*	5,9*	6,3	11,6	4,3	7,4	3,2	5,3		3,0	5,1	7,8
	-1,5	12,0	13,0*	6,2	11,3*	4,2	7,3				3,3	5,6	7,2
-3,0	12,3	13,4*	6,4	9,9*	4,3	7,3*				4,1	6,9*	6,2	
-4,5													
LC	7,5										5,9*	5,9*	5,6
	6,0					5,8	6,2*				4,6	5,5*	6,8
	4,5	11,2*	11,2*	8,0*	8,0*	5,5	6,7*	3,8	5,8		3,8	5,5*	7,5
	3,0			7,8	9,8*	5,2	7,5*	3,7	5,6		3,4	5,2	7,9
	1,5			7,1	11,3*	4,8	7,6	3,5	5,5		3,2	5,0	8,0
	0	5,9*	5,9*	6,8	11,6	4,6	7,4	3,4	5,3		3,3	5,1	7,8
	-1,5	13,0*	13,0*	6,8	11,3*	4,6	7,3				3,6	5,7	7,2
-3,0	13,4*	13,4*	7,0	9,9*	4,7	7,3*				4,5	6,9*	6,2	
-4,5													
WLC	7,5										5,9*	5,9*	5,6
	6,0					6,2*	6,2*				5,1	5,5*	6,8
	4,5	11,2*	11,2*	8,0*	8,0*	6,1	6,7*	4,2	5,9*		4,2	5,5*	7,5
	3,0			8,8	9,8*	5,8	7,5*	4,1	6,1		3,8	5,6	7,9
	1,5			8,1	11,3*	5,4	8,2*	3,9	6,0		3,6	5,4	8,0
	0	5,9*	5,9*	7,8	11,7*	5,2	8,1	3,8	5,9		3,7	5,6	7,8
	-1,5	13,0*	13,0*	7,7	11,3*	5,1	8,1				4,1	6,2	7,2
-3,0	13,4*	13,4*	7,9	9,9*	5,3	7,3*				5,0	6,9*	6,2	
-4,5													

Stiel 2,90 m

Unterwagen	m	3,0 m		4,5 m		6,0 m		7,5 m		9,0 m		m		
NLC ¹⁾	7,5										4,9	5,4*	6,1	
	6,0										4,9	5,7*	7,3	
	4,5					7,3	7,4*				4,6	6,3*	7,9	
	3,0			6,4	9,2*	4,2	7,1*	3,0	5,5		2,5	4,7	8,3	
	1,5					5,7	10,9*	3,9	7,5	2,8	5,3	2,4	4,5	8,3
	0	7,1*	7,1*	5,3	11,4	3,6	7,2	2,7	5,2		2,4	4,6	8,1	
	-1,5	9,7	12,2*	5,2	11,2	3,5	7,1	2,7	5,2		2,6	5,1	7,6	
-3,0	10,0	14,4*	5,3	10,4*	3,6	7,2				3,2	6,1	6,7		
-4,5	10,6	10,7*	5,7	7,8*						4,7	6,4*	5,2		
SLC	7,5										5,4*	5,4*	6,1	
	6,0										5,5	5,7*	7,3	
	4,5					7,4*	7,4*	5,2	6,3*	3,6	5,8*	7,9		
	3,0			7,4	9,2*	4,8	7,1*	3,4	5,6		2,9	4,8*	8,3	
	1,5			6,6	10,9*	4,5	7,6	3,2	5,4		2,8	4,6	8,3	
	0	7,1*	7,1*	6,2	11,5	4,2	7,3	3,1	5,3		2,8	4,7	8,1	
	-1,5	11,7	12,2*	6,1	11,4	4,1	7,2	3,1	5,2		3,0	5,2	7,6	
-3,0	12,0	14,4*	6,2	10,4*	4,2	7,3				3,7	6,2	6,7		
-4,5	10,7*	10,7*	6,6	7,8*						5,4	6,4*	5,2		
LC	7,5										5,4*	5,4*	6,1	
	6,0										5,7*	5,7*	7,3	
	4,5					7,4*	7,4*	5,6	6,3*	3,8	5,8*	7,9		
	3,0			8,0	9,2*	5,2	7,1*	3,7	5,6		3,1	4,8	8,3	
	1,5					7,2	10,9*	4,8	7,6	3,5	5,4	3,0	4,6	8,3
	0	7,1*	7,1*	6,8	11,6	4,6	7,3	3,4	5,3		3,0	4,7	8,1	
	-1,5	12,2*	12,2*	6,7	11,4*	4,5	7,2	3,3	5,3		3,3	5,2	7,6	
-3,0	13,3	14,4*	6,8	10,4*	4,5	7,3				4,0	6,3	6,7		
-4,5	10,7*	10,7*	7,2	7,8*						5,8	6,4*	5,2		
WLC	7,5										5,4*	5,4*	6,1	
	6,0										5,7*	5,7*	7,3	
	4,5					7,4*	7,4*	6,2	6,3*	4,3	5,8*	7,9		
	3,0			8,9	9,2*	5,8	7,1*	4,1	6,1*		3,5	4,8*	8,3	
	1,5			8,1	10,9*	5,4	8,0*	3,9	6,0		3,3	5,1	8,3	
	0	7,1*	7,1*	7,7	11,6*	5,2	8,1	3,8	5,8		3,4	5,2	8,1	
	-1,5	12,2*	12,2*	7,6	11,4*	5,1	8,0	3,8	5,8		3,7	5,7	7,6	
-3,0	14,4*	14,4*	7,7	10,4*	5,1	7,7*				4,4	6,6*	6,7		
-4,5	10,7*	10,7*	7,8*	7,8*						6,4*	6,4*	5,2		

Höhe 360° schwenkbar über Längsrichtung max. Reichweite * begrenzt durch hydr. Hubkraft

Die Traglastwerte sind am Stielende (ohne Werkzeug) in Tonnen (t) angegeben und auf festem, ebenem Untergrund 360° schwenkbar. Die anderen Werte sind längs zum Unterwagen angegeben. Die Werte gelten für 600 mm breite Bodenplatten. Gemäß ISO 10567 betragen diese 75 % der statischen Kippplast oder 87 % der hydraulischen Hubkraft (gekennzeichnet durch *). Bei demontiertem Kippzylinder, Umlenkhebel und Verbindungsglasche erhöht sich die Traglast um 325 kg. Die Tragfähigkeit der Maschine wird durch die Standsicherheit oder das Hubvermögen der hydraulischen Einrichtungen begrenzt.

Gemäß der harmonisierten EU-Norm EN 474-5 müssen Hydraulikbagger im Hebezeugbetrieb mit Rohrbruchsicherungen an Hub- und Stielzylinder(n), mit einer Überlastwarneinrichtung und einem Lastdiagramm ausgerüstet sein.

Ermitteln Sie die maximale Traglast anhand der Traglasttabelle in der Fahrerkabine oder in der mitgelieferten Betriebsanleitung.

¹⁾ Die Werte gelten für 500 mm breite Bodenplatten beim NLC-Unterwagen

Stiel 3,50 m

Unter- wagen	3,0 m		4,5 m		6,0 m		7,5 m		9,0 m		max. Reichweite		
	m												
NLC ¹⁾	7,5										3,8*	3,8*	6,7
	6,0					5,0	5,1*	3,3	4,4*		3,1	3,7*	7,8
	4,5					4,7	5,7*	3,2	5,3*		2,6	3,7*	8,4
	3,0	12,3	12,8*	6,7	8,3*	4,3	6,6*	3,0	5,6		2,3	3,9*	8,7
	1,5	7,9*	7,9*	5,8	10,2*	3,9	7,5*	2,8	5,3		2,2	4,2*	8,8
	0	8,6*	8,6*	5,3	11,3*	3,6	7,2	2,6	5,2		2,2	4,2	8,6
	-1,5	9,5	11,9*	5,1	11,1	3,5	7,0	2,6	5,1		2,3	4,6	8,1
	-3,0	9,7	15,6*	5,1	10,8*	3,5	7,0				2,7	5,3	7,3
-4,5	10,1	12,6*	5,4	9,0*						3,7	6,5*	5,9	
SLC	7,5										3,8*	3,8*	6,7
	6,0					5,1*	5,1*	3,8	4,4*		3,5	3,7*	7,8
	4,5					5,3	5,7*	3,6	5,3*		3,0	3,7*	8,4
	3,0	12,8*	12,8*	7,6	8,3*	4,9	6,6*	3,5	5,7		2,7	3,9*	8,7
	1,5	7,9*	7,9*	6,8	10,2*	4,5	7,5*	3,2	5,4		2,5	4,2*	8,8
	0	8,6*	8,6*	6,2	11,3*	4,2	7,3	3,1	5,2		2,5	4,3	8,6
	-1,5	11,4	11,9*	6,0	11,3	4,0	7,1	3,0	5,1		2,7	4,6	8,1
	-3,0	11,6	15,6*	6,1	10,8*	4,0	7,1				3,2	5,4	7,3
-4,5	12,1	12,6*	6,3	9,0*						4,3	6,5*	5,9	
LC	7,5										3,8*	3,8*	6,7
	6,0					5,1*	5,1*	4,0	4,4*		3,7*	3,7*	7,8
	4,5					5,7*	5,7*	3,9	5,3*		3,2	3,7*	8,4
	3,0	12,8*	12,8*	8,2	8,3*	5,3	6,6*	3,7	5,7		2,9	3,9*	8,7
	1,5	7,9*	7,9*	7,4	10,2*	4,9	7,5*	3,5	5,4		2,7	4,2*	8,8
	0	8,6*	8,6*	6,8	11,3*	4,6	7,3	3,3	5,3		2,7	4,3	8,6
	-1,5	11,9*	11,9*	6,6	11,3	4,4	7,1	3,2	5,2		2,9	4,6	8,1
	-3,0	12,9	15,6*	6,6	10,8*	4,4	7,1				3,4	5,5	7,3
-4,5	12,6*	12,6*	6,9	9,0*						4,7	6,5*	5,9	
WLC	7,5										3,8*	3,8*	6,7
	6,0					5,1*	5,1*	4,4*	4,4*		3,7*	3,7*	7,8
	4,5					5,7*	5,7*	4,3	5,3*		3,5	3,7*	8,4
	3,0	12,8*	12,8*	8,3*	8,3*	5,9	6,6*	4,1	5,7*		3,2	3,9*	8,7
	1,5	7,9*	7,9*	8,3	10,2*	5,5	7,5*	3,9	6,0		3,1	4,2*	8,8
	0	8,6*	8,6*	7,7	11,3*	5,1	8,1	3,7	5,8		3,1	4,7*	8,6
	-1,5	11,9*	11,9*	7,5	11,5*	5,0	7,9	3,7	5,7		3,3	5,1	8,1
	-3,0	15,1	15,6*	7,5	10,8*	5,0	7,9				3,9	6,0	7,3
-4,5	12,6*	12,6*	7,8	9,0*						5,3	6,5*	5,9	

Höhe 360° schwenkbar über Längsrichtung max. Reichweite * begrenzt durch hydr. Hubkraft

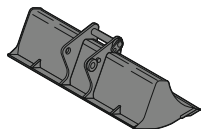
Die Traglastwerte sind am Stielende (ohne Werkzeug) in Tonnen (t) angegeben und auf festem, ebenem Untergrund 360° schwenkbar. Die anderen Werte sind längs zum Unterwagen angegeben. Die Werte gelten für 600 mm breite Bodenplatten. Gemäß ISO 10567 betragen diese 75 % der statischen Kipplast oder 87 % der hydraulischen Hubkraft (gekennzeichnet durch *). Bei demontiertem Kippzylinder, Umlenkhebel und Verbindungsflasche erhöht sich die Traglast um 325 kg. Die Tragfähigkeit der Maschine wird durch die Standsicherheit oder das Hubvermögen der hydraulischen Einrichtungen begrenzt.

Gemäß der harmonisierten EU-Norm EN 474-5 müssen Hydraulikbagger im Hebezeugbetrieb mit Rohrbruchsicherungen an Hub- und Stielzylinder(n), mit einer Überlastwarnrichtung und einem Lastdiagramm ausgerüstet sein.

Ermitteln Sie die maximale Traglast anhand der Traglasttabelle in der Fahrerkabine oder in der mitgelieferten Betriebsanleitung.

¹⁾ Die Werte gelten für 500 mm breite Bodenplatten beim NLC-Unterwagen

Verfügbare Anbauwerkzeuge



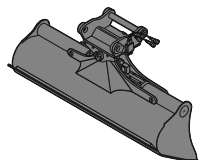
Grabenräumlöffel starr

GRL 90, für Direktanbau

Breite	mm	1.500	2.000	2.010	2.400				
Inhalt	m ³	0,50	0,70	0,85	0,85				
Gewicht	kg	400	500	530	580				

GRL 90, für Anbau an Schnellwechsler SWA 48

Breite	mm	1.500	1.500	2.000	2.000	2.000	2.400	2.400
Inhalt	m ³	0,50	0,95	0,70	1,20	1,25	0,85	1,15
Gewicht	kg	430	560	400	640	600	600	650



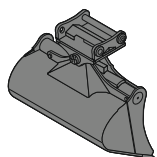
Grabenräumlöffel schwenkbar

GRL 90, 2 x 50° schwenkbar, für Direktanbau

Breite	mm	1.600	2.000	2.000	2.000	2.200	2.400	2.800		
Inhalt	m ³	0,80	0,50	0,70	1,00	1,15	0,85	1,45		
Gewicht	kg	798	686	819	883	920	885	1.009		

GRL 90, 2 x 50° schwenkbar, für Anbau an Schnellwechsler SWA 48

Breite	mm	1.600	2.000	2.000	2.000	2.200	2.200	2.200	2.400	2.400	2.800
Inhalt	m ³	0,80	0,50	0,70	1,00	0,80	1,15	1,40	0,85	1,25	1,85
Gewicht	kg	850	690	880	940	880	980	1.000	890	1.000	1.088



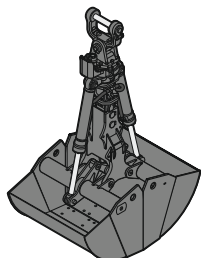
Schwenklöffel

SL 90, 2 x 50° schwenkbar, für Direktanbau

Breite	mm	1.600	1.600	1.600						
Inhalt	m ³	0,80	1,00	1,35						
Gewicht	kg	768	820	918						

SL 90, 2 x 50° schwenkbar, für Anbau an Schnellwechsler SWA 48

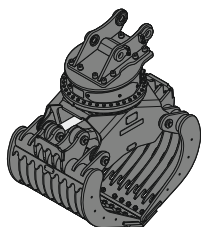
Breite	mm	1.500	1.600	1.600	1.600	1.600	1.600	1.600	1.600	1.600
Inhalt	m ³	1,20	0,80	1,00	1,35	1,55	0,80	1,00	1,35	1,55
Gewicht	kg	970	820	890	970	1.035	820	1.006	1.184	1.550
HD-Version							X	X	X	X



Zweischalengreifer

GM 20C, Grabschalen, für Anbau an Schnellwechsler SWA 48 (existiert für Direktanbau)

Breite	mm	600	800	1.000	1.200
Inhalt	m ³	0,45	0,60	0,75	0,90
Gewicht	kg	575	625	700	765



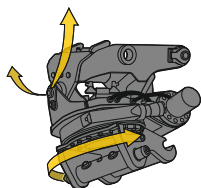
Sortiergreifer

SG 30, für Direktanbau

		gerippt		gelocht	Steinzange
Breite	mm	1.000	1.150	1.000	1.020
Inhalt	m ³	0,75	0,90	0,85	0,85
Gewicht	kg	1.510	1.590	1.490	1.765

SG 30, für Anbau an Schnellwechsler SWA 48

Breite	mm	1.000	1.150	1.000	1.150	1.020
Inhalt	m ³	0,75	0,90	0,85	1,00	0,85
Gewicht	kg	1.510	1.590	1.490	1.570	1.765



Schwenkrotator

LH-TR 25, für Anbau an Schnellwechsler SWA 48

Gewicht	kg	720
Drehen		360°
Schwenken		2 x 50°

Serienausstattung

Untervagen

Lauf- und Tragrollen abgedichtet und dauergeschmiert
Turasrad mit Schmutzauswerfer
Verzurrösen

Oberwagen

Anzeiger des maximalen Harnstofftankfüllstands
Automatische Schwenkbremse
Batterie Hauptschalter, elektrisch, mit Zeitschaltuhr
Batterie Hauptschalter, manuell, verriegelbar
Batterie Hauptschalter, vom Boden aus erreichbar
Filter vom Boden aus erreichbar
Handläufe
Harnstofftankklappe abschließbar
Hydraulikölstandanzeige, vom Boden aus einsehbar
Kraftstofftankdeckel abschließbar
Kühler schwenkbar
Kühlwasserstand, von Kabine aus einsehbar
Lüfterschutzgitter
Motorhaube mit Gasfeder
Ölstandanzeige für Schwenkgetriebe, von Kabine aus einsehbar
Positionierschwenkbremse manuell
Rutschfester Oberflächenbelag
Schalldämmung
Scheibenwaschwassertank, vom Boden aus erreichbar
Servicetüren abschließbar
Sicherer Oberwagenaufstieg, seitlich
Staukasten abschließbar
Stauraum und Aufbewahrung für Zubehör abschließbar
Zentralschmieranlage automatisch
Zugangsflächen ohne hervorstehende Teile

Hydraulikanlage

Druckprüfanschlüsse für Hydraulik
Druckspeicher für kontrolliertes Absenken der Ausrüstung bei stehendem Motor
Hydraulikölfilter mit integriertem Feinfilterbereich
Liebherr Positive Control-System mit 2 unabhängigen Schaltungen
Magnetstab

Motor

Abgasnachbehandlungssystem – DOC + SCR
Common-Rail-Einspritzsystem
Kraftstoffansaugpumpe
Kraftstofffeinfilter
Kraftstoffvorfilter und Wasserabscheider
Ladeluftkühler
Leerlaufautomatik/Drehzahlerhöhung, Joystick sensorgesteuert
Luftfilter mit automatischer Staubaustragung
Motorölmesstab
Power Pack EU Stufe V
Turbolader mit fester Geometrie

Fahrerkabine

7" Multifunktion-Touchscreen-Farbdisplay
Ablagenetze
Arbeitsmodi
Armlehnen in Länge, Breite und Neigung verstellbar
Außenspiegel
Bewegungspriorität auf Stiel einfahren, einstellbar via Display
Bewegungspriorität zwischen Drehwerk und Ausleger, einstellbar via Display
Drehzahleinstellung, stufenlos anpassbar
Drei-Zonen-Klimaautomatik mit Bedienung via Display
Flaschenhalter
Frontscheibenwischer und Scheibenwaschanlage
Getönte Scheiben
Gummifußmatte, befestigt und herausnehmbar
Harnstoffstandanzeige auf Display
Harnstoffverbrauchsanzeige auf Display
Hydraulikölstandanzeige auf Display
Innenbeleuchtung
Kabinenluftfiltergehäuse, vom Boden aus erreichbar
Kleiderhaken
Konsole hochklappbar links
Kraftstoffstandanzeige auf Display
Kraftstoffverbrauchsanzeige auf Display
LiDAT Plus (Liebherr-Datenübertragungssystem) *
Mechanische Betriebsstundenanzeige, vom Boden aus einsehbar
Motorölstandanzeige auf Display
Notausstieg Heckscheibe
Notfallhammer
Powermodi
Regenschutz über Frontscheibe
ROPS-Sicherheitskabinenstruktur (ISO 12117-2)
Rückraumüberwachung mit Kamera
Schwenkbremsmoment einstellbar via Display
Seitenraumüberwachung rechts mit Kamera
Sonnenrollos für Front- und Dachscheibe
Staufächer
Staukasten
Steckdose in Kabine (12 V)
Steckdose in Kabine (24 V)
Taster auf Joystick konfigurierbar
Telefonablagenetz
Türschiebefenster
Verbundglas rechte Seitenscheibe
Viskoelastische Schwingungsdämpfung
Zigarettenanzünder

Arbeitsausrüstung

Anlenkpunkte aus Gussstahl
Anti-Drift System Hubzylinder
Anti-Drift System Stielzylinder
Regeneration Hubzylinder
Regeneration Stielzylinder
Rohrbruchsicherung Hubzylinder
Rohrbruchsicherung Stielzylinder
SAE-Flanschverbindungen an Hochdruckleitungen

* nach einem Jahr optional verlängerbar

Ausstattung Standard / Option

Unterwagen

3-Steg-Bodenplatten 500/750/900 mm	+
3-Steg-Bodenplatten 600 mm	•
3-Steg-Bodenplatten verstärkt 500/600/750 mm	+
Abdeckblech Standard für Mittelstück Unterwagen	•
Abdeck- und Bodenblech verstärkt für Mittelstück Unterwagen	+
Aufstieg	•
Aufstieg breit	+
Ketten abgedichtet und fettgeschmiert mit Bodenplatten	•
Ketten abgedichtet und fettgeschmiert mit Bodenplatten, verstärkt	+
Kettenführung dreiteilig	+
Kettenführung einteilig	•
Sonderlackierung	+
Staukasten Unterwagen	+
Unterwagen LC	+
Unterwagen NLC	+
Unterwagen SLC	+
Unterwagen WLC	+

Oberwagen

Ballastgewicht standard 5,0 t	•
Beleuchtung für Betankungsbereich	+ ¹⁾
Beleuchtung für Oberwagenaufstieg	+ ¹⁾
Betankungspumpe Kraftstoff	+
Erweiterte Werkzeugausrüstung inklusive Werkzeugkiste	+
Geländer um Oberwagen (Boxing Ring)	+
Kraftstoff Diebstahlschutz	+
Laufsteg abklappbar vorne links	+
Lüfterantrieb reversierbar	+
Luftvorfilter mit Fliehkraft-Staubabscheider	+
Oberwagenschutz unten und seitlich	+
Oberwagenschlussblech unten	•
Rundumkennleuchten rotierend Oberwagen, hinten, LED, 2 Stück	+
Scheinwerfer Oberwagen, hinten, LED+, 2 Stück	+ ¹⁾
Scheinwerfer Oberwagen, seitlich links, LED+, 1 Stück	+ ¹⁾
Scheinwerfer Oberwagen, seitlich rechts, LED+, 1 Stück	+ ¹⁾
Scheinwerfer Oberwagen, vorne links, LED+, 1 Stück, inklusive Scheinwerferschutz	+ ¹⁾
Scheinwerfer Oberwagen, vorne rechts, LED, 1 Stück, inklusive Scheinwerferschutz	• ¹⁾
Scheinwerfer Oberwagen, vorne rechts, LED+, 1 Stück, inklusive Scheinwerferschutz	+ ¹⁾
Schutzgitter feinmaschig vor Kühleransaugung	+
Skyview 360°	+
Sonderlackierung	+
Steckdose am Oberwagen (24 V)	+
Steckdose für Fremdstarhilfe (24 V)	+
Vorwärmung Kraftstoff	+
Warmmarkierung reflektierend	+
Werkzeugausrüstung inklusive Werkzeugtasche	•



Hydraulikanlage

Ansteuerung Hochdruckkreis über Pedale oder Mini-Joystick umschaltbar	+
Bypass für Hochdruckkreis	+
Hochdruckkreis mit Tool Control (20 Werkzeugeinstellungen über das Display)	+
Leckölleitung für Anbauwerkzeug	+
Liebherr-Hydrauliköl	•
Liebherr-Hydrauliköl, biologisch abbaubar	+
Liebherr-Hydrauliköl, speziell für warme oder kalte Regionen	+
Nebenstromfilter für Hydrauliköl	+
Pumpensummiierung für Hochdruckkreis	+



Motor

Beleuchtung für Motorraum	+ ¹⁾
Motorabschaltung automatisch nach Leerlauf	+
Motorabschaltung mit Nachlauf	+



Fahrerkabine

2" Gurt mit Aufrolleinrichtung	•
3" Gurt mit Aufrolleinrichtung, orange	+
4-Punkt-Gurt	+
Außenspiegel elektrisch verstell- und beheizbar	+
Beleuchtung für Kabinenaufstieg	+ ¹⁾
Bewegungsbeschränkung für Ausleger	+
Bewegungsbeschränkung für Stiel	+
Coming / Leaving Home	+ ¹⁾
Dunkel getönte Scheiben	+
Elektronische Wegfahrsperre	+
Fahrersitz Comfort	•
Fahrersitz Premium	+
Fahrwarneinrichtung akustisch abschaltbar	+
Feuerlöscher	+
Fußabstützung	+
Geradeausfahren via Mini-Joystick	+
Gurtwarner	+
Handauflagen erhöht für Joysticks	+
Helligkeitsregulierung (Scheinwerfer LED+)	+ ¹⁾
Kabinenfunkverriegelung	+ ¹⁾
Kühlbox (12 V)	+
Lightbar auf Kabine	+
Mini-Joysticks proportional	+
Mitteldruckkreis	+
Not-Aus in Kabine	+
Radio Comfort	+
Radiovorbereitung	•
Rücklaufilter für Hydrauliköl bei Hammerbetrieb	+
Rundumkennleuchte rotierend Kabine, LED, 1 Stück	+
Scheibenwischer Dach	+
Scheibenwischer im unteren Bereich	+
Scheinwerfer Kabine, vorne, LED, 2 Stück	• ¹⁾
Scheinwerfer Kabine, vorne, LED+, 2 Stück	+ ¹⁾
Scheinwerfer Kabinendach, vorne, LED+, 2 Stück	+ ¹⁾
Schutzgitter integral	+
Schutzgitter oben FOPS	+
Schutzgitter unterer Frontscheibenbereich	+
Schutzgitter vorne FGPS	+
Smart Key	+
Sonderlackierung	+
Sonnenblende	+
Sonnenschutzdach	+
Standheizung programmierbar	+
Taster auf Joystick konfigurierbar	•
Überlastwarneinrichtung	+
Umschaltung Ansteuerung Hochdruckkreis und Kippzylinder	+
Verbandskasten	+
Verbundglas Dachscheibe	•
Verbundglas Frontscheibe einschiebbar zweiteilig	•
Verbundsicherheitsglas durchwurffhemmend Dachscheibe	+
Verbundsicherheitsglas durchwurffhemmend Frontscheibe einteilig	+
Vorbereitung für Maschinensteuerungssystem	+
Vorbereitung für Schwenkrotator	+
Vorbereitung für Wiegesystem	+



Arbeitsausrüstung

Greiferleitungen (Kippzylinder inaktiv)	+
Kolbenstangenschutz Kippzylinder	+
Lasthalteventil Kippzylinder	+
Liebherr-Tieflöffel	+
Liebherr-Zahnsystem	+
LIKUFIX für Schnellwechsler SWA 48 hydraulisch	+
Löffelstiel 2,50 m	+
Löffelstiel 2,90 m	+
Löffelstiel 3,50 m	+
Monoblockausleger 5,70 m	+
Monoblockausleger gestreckt 5,90 m	+
Monoblockausleger seitlich verstellbar 5,65 m	+
Scheinwerfer Ausleger, links, LED+, 1 Stück	+ ¹⁾
Scheinwerfer Ausleger, rechts, LED, 1 Stück	• ¹⁾
Scheinwerfer Ausleger, rechts, LED+, 1 Stück	+ ¹⁾
Scheinwerfer Löffelstiel, unten, LED+, 1 Stück	+ ¹⁾
Scheinwerferschutz Ausleger, rechts	+
Scheinwerferschutz Ausleger, rechts und links	+
Schlauchschutz für LIKUFIX	+
Schmierschlauchschutz am Stiel	+
Schnellwechsler SWA 48 hydraulisch	+
Schnellwechsler SWA 48 mechanisch	+
Schwimmstellung Ausleger	+
Signalkontakte für LIKUFIX	+
Sonderlackierung	+
Tool Management	+
Untergurtschutz Stiel	+
Verstellausleger 5,90 m	+
Zentralschmierung erweitert für Verbindungsflasche	+

• = Standard, + = Option

¹⁾ Ausstattung nicht einzeln erhältlich, sondern nur als vordefinierte Pakete
Unvollständige Liste, bitte kontaktieren Sie uns für weitere Informationen.

Ausrüstungs- und Anbauteile fremder Fabrikate dürfen ohne Abstimmung mit Liebherr nicht ein- oder angebaut werden.

Die Firmengruppe Liebherr



Große Produktvielfalt

Die Firmengruppe Liebherr ist einer der weltweit größten Baumaschinenhersteller. Auch auf vielen anderen Gebieten genießen die nutzenorientierten Produkte und Dienstleistungen von Liebherr hohe Anerkennung. Dazu gehören Kühl- und Gefriergeräte, Ausrüstungen für die Luftfahrt und den Schienenverkehr, Werkzeugmaschinen sowie Krane für den maritimen Bereich.

Höchster Kundennutzen

In allen Produktbereichen werden komplette Modellreihen mit vielen Ausstattungsvarianten angeboten. Mit ihrer technischen Reife und anerkannten Qualität bieten Liebherr-Produkte in der praktischen Anwendung ein Höchstmaß an Nutzen.

Technologische Kompetenz

Um dem hohen Anspruch an die Qualität seiner Produkte gerecht zu werden, legt Liebherr großen Wert darauf, Kernkompetenzen selbst zu beherrschen. Deshalb kommen wichtige Baugruppen aus eigener Entwicklung und Fertigung, zum Beispiel die gesamte Antriebs- und Steuerungstechnik für Baumaschinen.

Global und unabhängig

Das Familienunternehmen Liebherr wurde im Jahr 1949 von Hans Liebherr gegründet. Inzwischen ist das Unternehmen zu einer Firmengruppe mit über 48.000 Beschäftigten in über 130 Gesellschaften auf allen Kontinenten angewachsen. Dachgesellschaft der Firmengruppe ist die Liebherr-International AG in Bulle, Schweiz, deren Gesellschafter ausschließlich Mitglieder der Familie Liebherr sind.

www.liebherr.com

Liebherr-France SAS

2 avenue Joseph Rey, B.P. 90287, FR-68005 Colmar Cedex
☎ +33 389 21 30 30, Fax +33 389 21 37 93
www.liebherr.com, E-Mail: info.lfr@liebherr.com
www.facebook.com/LiebherrConstruction