

Produktinformation Raupenbagger

R 934

Litronic®

Generation

8

Motor

200 kW/272 PS

Stufe V

Einsatzgewicht

34.800 – 37.200 kg

Tieföffelinhalt

1,00 – 2,50 m³



LIEBHERR

Den Fortschritt erleben

R 934

Sicherheit

- Eine perfekte Rundumsicht in Kombination mit Kameras zur Überwachung des Rück- und Seitenraumes erhöhen die Sicherheit
- Hochklappbare Konsole für einen besonders leichten und sicheren Einstieg in die Kabine
- Zertifizierter ROPS Kabinenaufbau, der beim Umkippen standhält
- Notausstieg über das Heckfenster bei allen Konfigurationsvarianten des Baggers
- Rechtes Fenster und Frontscheibe aus getöntem Verbundglas

Ausrüstung

- Große Auswahl an Ausrüstungstypen und -längen
- Rohrbruchsicherung Hubzylinder und Stielzylinder (Option)
- Lange Lebensdauer der Teile und gesteigerte Produktivität dank der automatischen Zentralschmieranlage

Instandhaltung

- Innovatives Wartungskonzept mit Komponenten, die vom Unterboden aus zu erreichen sind
- Motoröl-, Hydrauliköl-, Kraftstoff- und Harnstoffstand werden auf dem Display angezeigt
- Neuer seitlicher Aufstieg auf den Oberwagen und breite Wartungsplattform





Komfort

- Klimatisierter und geräumiger Arbeitsplatz
- Pneumatiksitze mit vertikaler und horizontaler Federung
- 7" Touchscreen in Farbe mit hoher Auflösung und einfach in der Bedienung
- Vollständig versenkbare Frontscheibe
- Neue serienmäßige LED-Beleuchtung

Motor

- Neuer Motor entsprechend der europäischen Norm Stufe V
- Leerlaufautomatik und Motorabschaltung automatisch nach Leerlauf

Unterwagen

- Zuverlässiger und robuster X-förmiger Unterwagen, der anhand der integrierten Ösen leicht zu verzurren ist
- Wartungsfreundlichkeit
- Wartungsfreies Raupenfahrwerk und Laufrollen mit Schmierung für die gesamte Lebensdauer
- Zusätzliche Transportbox als Option

Technische Daten



Motor

Leistung nach ISO 9249	200 kW (272 PS) bei 1.800 min ⁻¹
Drehmoment	1.415 Nm bei 1.350 min ⁻¹
Motortyp	Liebherr D944 A7-25
Bauart	4-Zylinder-Reihenmotor
Bohrung	130 mm
Hub	150 mm
Hubraum	8,0 l
Arbeitsverfahren	4-Takt-Diesel Common-Rail Turbolader mit Ladeluftkühlung
Abgasnachbehandlung	Stufe V DOC + SCR Filter Passive Regeneration durch Thermomanagement
Kühlsystem	Wasserkühlung und Ölkühler, Ladeluftkühlung und Kraftstoffkühlung
Luftfilter	Trockenluftfilter mit Vorabscheider
Kraftstofftankinhalt	729 l
DEF-Tankinhalt	90 l
Elektrische Anlage	
Betriebsspannung	24 V
Batterie	2 x 135 Ah / 12 V
Generator	Drehstrom 28 V / 140 A
Leerlaufautomatik	Sensorgesteuert



Steuerung

Energieverteilung	Über Steuerschieber, gleichzeitige und unabhängige Betätigung von Fahrwerk, Schwenkwerk und Arbeitsausrüstung
Elektrische Betätigung	Elektrohydraulische Vorsteuerung
Ausrüstung und Schwenkwerk	Mit proportional wirkenden Joysticks
Fahrwerk	– Mit proportional wirkenden Fußpedalen oder mittels einsteckbarer Hebel – Automatischer oder manueller Geschwindigkeitswechsel
Zusatzfunktionen	Proportionale Ansteuerung über Fußpedale oder Mini-Joystick



Hydraulikanlage

Hydrauliksystem	Positiv Control Zweikreis-Hydrauliksystem zur unabhängigen und bedarfsgerechten Mengenzuteilung durch die Hydraulikpumpen; sensorgesteuert Hohe Systemdynamik und Feinfühligkeit durch integrierte Baggersystemsteuerung Unabhängiges Schwenkwerk
Hydraulikpumpen	
Für Ausrüstung und Fahrwerk	Liebherr-Verstelldoppelpumpe in Schrägscheibenbauart
Fördermenge max.	2 x 315 l/min.
Betriebsdruck max.	380 bar
Für Schwenkwerk	Schrägscheiben-Verstellpumpe, geschlossener Kreislauf
Fördermenge max.	205 l/min.
Betriebsdruck max.	400 bar
Pumpenmanagement	Elektronisches Management synchron zum Steuerblock
Hydrauliktankinhalt	239 l
Hydrauliksysteminhalt	max. 475 l
Filterung	1 Filter im Rücklauf mit integriertem Feinstfilterbereich (10 µm)
Kühlsystem	Kombikühler, bestehend aus Kühleinheit für Wasser, Hydrauliköl, Getriebeöl, Ladeluftkühlung, Kraftstoffkühlung, hydrostatischer Lüfterantrieb
Modus-Auswahl	Anpassung der Motor- und Hydraulikleistung über Modus-Vorwahl an die jeweiligen Einsatzbedingungen z. B. für besonders wirtschaftliches und umweltfreundliches Arbeiten oder für max. Grableistung und schwere Einsätze
Drehzahl- und Leistungseinstellung	Stufenlose Anpassung der Motor- und Hydraulikleistung über die Drehzahl



Schwenkwerk

Antrieb	Liebherr-Schrägscheibenölmotor mit integriertem Bremsventil und Momentensteuerung
Getriebe	Liebherr-Kompakt-Planetengetriebe
Drehkranz	Liebherr, innenverzahnter, abgedichteter Kugeldrehkranz
Oberwagen Drehzahl	0 – 8,6 min ⁻¹ stufenlos
Schwenkmoment	117 kNm
Feststellbremse	Nasse Lamellen (negativ wirkend)



Fahrerkabine

Kabine	ROPS-Sicherheitskabinenstruktur (Überrollschutz gemäß ISO 12117-2:2008) mit Frontscheibe einzeln oder mit Unterteil unter Dach einschiebbar, im Dach integrierte LED-Arbeitscheinwerfer, Tür mit Schiebefenster (beidseitig zu öffnen), große Stau- und Ablagemöglichkeiten, schwingungsabsorbierende Lagerung, Verbundglas rechte Seiten- und Dachscheibe, alle Scheiben getönt, separate erweiterbare Sonnenrollos für Dach- und Frontscheibe, Zigarettenanzünder und 24-V-Stecker, 12-V-Stecker, Flaschenhalter, Telefonablagenetz
Fahrersitz	Liebherr-Comfort-Sitz, luftgefedert, mit automatischer Gewichtseinstellung, vertikale und horizontale Sitzdämpfung einschließlich Konsolen und Joysticks, Sitz und Armlehnen getrennt und in Kombination verstellbar (in Länge, Breite und Neigung verstellbar), serienmäßige Sitzheizung
Armkonsolen	Armkonsolen mit Sitz schwingend, Armkonsole hochklappbar links
Bedienung und Anzeige	Große hochauflösende Bedieneinheit, selbsterklärend, mit Touchscreen-Farbdisplay, video-tauglich, vielseitige Einstell-, Kontroll- und Überwachungsmöglichkeiten wie z. B. Klimaregelung, Kraftstoffverbrauch, Maschinen- und Werkzeugparameter
Klimatisierung	Klimaautomatik, Umluftfunktion, Schnellenteisung und -entfeuchtung auf Knopfdruck, Lüftungsklappen über Menü bedienbar. Umluft- und Frischluftfilter einfach zu wechseln und von außen zugänglich. Heizkühl-Aggregat, ausgelegt für extreme Außentemperaturen; die Regelung erfolgt abhängig von der Sonneneinstrahlung, Innen- und Außentemperatur Die Klimaanlage enthält fluoridierte Treibhausgase
Kältemittel	R134a
Treibhauspotenzial	1,430
Menge bei 25 °C*	1.260 g
CO ₂ -Äquivalent	1,80 t
Vibrationsemission**	
Hand-Arm-Vibrationen	< 2,5 m/s ² , gemäß ISO 5349-1:2001
Ganzkörper-Vibrationen	< 0,5 m/s ²
Messunsicherheit	Gemäß Norm EN 12096:1997
Schallemission	
ISO 6396	L _{pA} (in Fahrerkabine) = 72 dB(A)
2000/14/EG	L _{WA} (außen) = 105 dB(A)

* Gültig für Standardmaschine ohne Kabinenerhöhung und ohne höhenverstellbare Fahrerkabine

** Zur Gefährdungsbeurteilung gemäß 2002/44/EG siehe ISO/TR 25398:2006



Unterwagen

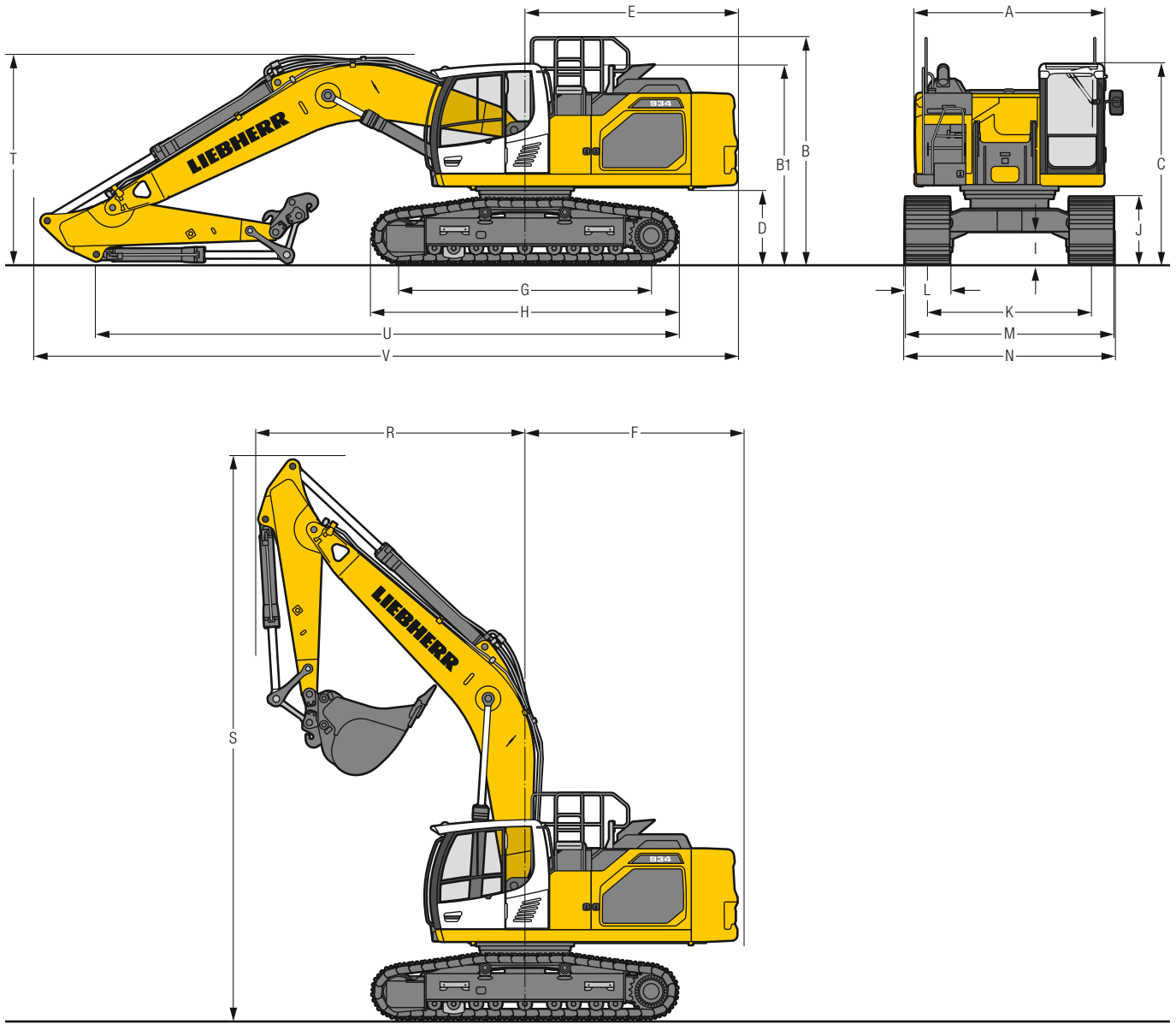
Varianten	
NLC	Spurbreite 2.390 mm
LC	Spurbreite 2.590 mm
Antrieb	Liebherr-Schrägscheibenölmotor mit beidseitig wirkenden Bremsventilen
Getriebe	Liebherr-Planetengetriebe
Maximale Fahrgeschwindigkeit	I. Stufe 3,3 km/h
Zugkraft an der Kette	II. Stufe 5,4 km/h
Laufwerk	325 kN
Laufrollen/Stützrollen	D7, D7G, wartungsfrei
Ketten	9/2
Bodenplatten	Abgedichtet und fettgeschmiert
Feststellbremse	3-Steg
Bremsventile	Nasse Lamellen (negativ wirkend)
Verzurrösen	Im Fahrmotor integriert
	Integriert



Arbeitsausrüstung

Bauart	Kombination von hochfesten Stahlblechen und Stahlgussteilen
Hydraulikzylinder	Liebherr-Zylinder mit Spezialdichtungs- und Führungssystem
Lagerstellen	Abgedichtet und wartungsarm
Schmierung	Liebherr-Zentralschmieranlage
Hydraulikverbindungen	Leitungs- und Schlaucharmaturen in SAE-Flanschausführung
Tieföffel	Serienmäßig mit Liebherr-Zahnsystem

Abmessungen



	NLC	mm	LC	mm
A	Oberwagenbreite		2.990**	2.990**
B	Höhe über Oberwagen		3.570	3.570
B1	Höhe über Oberwagen (Handlauf eingeklappt)		3.130	3.130
C	Höhe über Kabine		3.150	3.150
D	Bodenfreiheit Ballastgewicht		1.175	1.175
E	Hecklänge		3.350	3.350
F	Heckschwenkradius		3.450	3.450
G	Radstand		3.990	3.990
H	Unterswagenlänge		4.840	4.840
I	Bodenfreiheit Unterswagen		495	495
J	Kettenhöhe		1.055	1.055
K	Spurbreite		2.390	2.590
L	Bodenplattenbreite	600 700 800 900		600 700 800 900
M	Breite über Ketten	2.990 3.090 3.190 3.290		3.190 3.290 3.390 3.490
N	Breite über Aufstieg	2.990 2.990 3.190* 3.190*		3.190 3.190 3.390* 3.390*

* Breite mit abbaubarem Aufstieg

** ohne Tür-Arretierung und Abstandshalter

	Löffel- stiel- länge m	Monoblockausleger 6,45 m mit Schnellwechsler mm	Monoblockausleger gestreckt 7,00 m mit Schnellwechsler mm	Verstellausleger 6,70 m mit Schnellwechsler mm
R Frontschwenkradius	2,60	4.250	3.600	2.850
	2,90	4.250	3.600	2.950
	3,25	4.250	3.600	3.050
	3,95	4.250	3.500	3.050
S Höhe mit eingefahrenem Ausleger		8.900	10.000	9.950
	T Auslegerhöhe	2,60	3.300	3.150
2,90		3.300	3.250	3.150
3,25		3.350	3.350	3.300
3,95		3.350	3.450	3.200
U Länge am Boden	2,60	9.200	7.150	6.800
	2,90	8.900	6.900	6.550
	3,25	8.600	6.650	6.650
	3,95	7.800	5.950	8.050
V Gesamtlänge	2,60	11.000	11.800	11.450
	2,90	11.000	11.800	11.450
	3,25	11.000	11.800	11.200
	3,95	11.000	11.800	11.200
Löffel		1,75 m ³	1,25 m ³	1,50 m ³

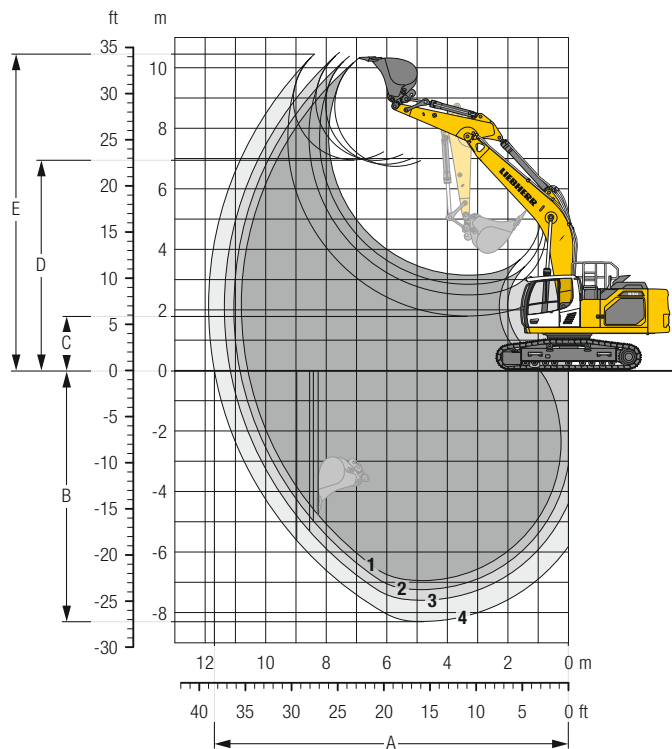
Transportabmessungen abnehmbare Teile demontiert

	Unterswagen / Stiel m	Monoblockausleger 6,45 m				Monoblockausleger gestreckt 7,00 m				Verstellausleger 6,70 m			
		mm				mm				mm			
Bodenplattenbreite		600	700	800	900	600	700	800	900	600	700	800	900
Transportbreite	NLC	2.990	3.090	3.190	3.290	2.990	3.090	3.190	3.290	2.990	3.090	3.190	3.290
	LC	3.190	3.290	3.390	3.490	3.190	3.290	3.390	3.490	3.190	3.290	3.390	3.490
Transportlänge	NLC	11.000				11.800				11.450 ¹⁾ /11.200 ²⁾			
	LC	11.000				11.800				11.450 ¹⁾ /11.200 ²⁾			
Transporthöhe	2,60	3.300				3.150				3.150			
	2,90	3.300				3.250				3.150			
	3,25	3.350				3.350				3.300			
	3,95	3.350				3.450				3.200			

¹⁾ mit Stiel 2,60 m und 2,90 m

²⁾ mit Stiel 3,25 m und 3,95 m

Tieföffel-Ausrüstung mit Monoblockausleger 6,45 m und Ballastgewicht 5,9 t



Grabkurven

mit Schnellwechsler		1	2	3	4
Löffelstiellänge	m	2,60	2,90	3,25	3,95
A Max. Reichweite auf Grundniveau	m	10,59	10,84	11,16	11,69
B Max. Grabtiefe	m	6,95	7,25	7,60	8,29
C Min. Ausschütthöhe	m	3,14	2,84	2,49	1,79
D Max. Ausschütthöhe	m	6,74	6,81	6,94	6,95
E Max. Reichhöhe	m	10,32	10,38	10,51	10,45

Kräfte

ohne Schnellwechsler		1	2	3	4
Max. Reißkraft (ISO 6015)	kN	206	193	179	156
Max. Losbrechkraft (ISO 6015)	kN	223	223	223	223
Max. Reißkraft (SAE J1179)	kN	196	183	171	150
Max. Losbrechkraft (SAE J1179)	kN	197	197	197	197

Einsatzgewicht und Bodenbelastung

Das Einsatzgewicht beinhaltet die Grundmaschine mit Ballastgewicht 5,9 t, Monoblockausleger 6,45 m, Löffelstiel 3,25 m, Schnellwechsler SWA 66 und Tieföffel mit 1,75 m³ (1.590 kg) Inhalt.

Unterwagen		NLC			
Bodenplattenbreite	mm	600	700	800	900
Gewicht	kg	34.900	35.250	35.600	35.950
Bodenbelastung	kg/cm ²	0,68	0,59	0,52	0,47

Unterwagen		LC			
Bodenplattenbreite	mm	600	700	800	900
Gewicht	kg	35.000	35.350	35.700	36.050
Bodenbelastung	kg/cm ²	0,68	0,59	0,52	0,47

Auf Wunsch: Ballastgewicht 7,1 t

(bei Ballastgewicht 7,1 t erhöht sich das Dienstgewicht um 1.200 kg und die Bodenbelastung um ca. 0,02 kg/cm²) siehe Traglasttabellen auf Seite 15

Tieföffel Standsicherheit (Sicherheit 75% nach ISO 10567* eingerechnet)

	Schnittbreite mm	Inhalt nach ISO 7451 m ³	Gewicht ³⁾ kg	Gewicht ⁴⁾ kg	NLC-Unterwagen (mit Bodenplatten 600 mm)								LC-Unterwagen (mit Bodenplatten 600 mm)							
					Stiellänge (m)								Stiellänge (m)							
					ohne Schnellwechsler				mit Schnellwechsler				ohne Schnellwechsler				mit Schnellwechsler			
	2,60	2,90	3,25	3,95	2,60	2,90	3,25	3,95	2,60	2,90	3,25	3,95	2,60	2,90	3,25	3,95				
mit Ballastgewicht 5,9 t																				
STD ¹⁾	1.050	1,00	1.310	1.270	▲	▲	▲	▲	▲	▲	▲	▲	▲	▲	▲	▲	▲	▲		
	1.200	1,25	1.420	1.380	▲	▲	▲	■	▲	▲	▲	▲	▲	▲	▲	▲	▲	■		
	1.350	1,50	1.530	1.490	▲	■	▲	△	■	■	■	△	▲	▲	▲	▲	■	▲		
	1.500	1,75	1.630	1.590	▲	■	△	△	■	■	△	-	■	■	▲	△	■	△		
	1.600	1,90	1.700	1.660	■	△	△	-	△	△	△	-	▲	▲	■	△	▲	△		
	1.650	2,00	1.730	1.690	△	△	△	-	△	△	-	-	▲	■	△	△	■	△		
	1.600	2,15	1.770	1.730	△	△	-	-	△	-	-	-	-	△	△	-	△	△		
	1.650	2,25	1.810	1.770	△	△	-	-	△	-	-	-	-	△	△	△	-	△		
1.800	2,50	1.900	1.860	-	-	-	-	-	-	-	-	-	△	△	-	-	△			
HD ²⁾	1.050	1,00	1.410	1.370	▲	▲	▲	▲	▲	▲	▲	▲	▲	▲	▲	▲	▲	▲		
	1.200	1,25	1.510	1.470	▲	▲	▲	▲	▲	▲	■	▲	▲	▲	▲	▲	▲	■		
	1.350	1,50	1.620	1.580	▲	■	▲	△	■	▲	■	△	▲	▲	■	▲	▲	■		
	1.500	1,75	1.730	1.690	▲	■	△	-	■	△	△	-	■	■	■	△	■	△		
	1.600	1,90	1.800	1.760	■	△	△	-	△	△	-	-	▲	■	△	△	■	△		
	1.650	2,00	1.830	1.790	△	△	△	-	△	△	-	-	▲	■	△	-	■	△		
	1.600	2,15	1.870	1.830	△	△	-	-	△	-	-	-	■	△	△	-	△	△		
	1.650	2,25	1.910	1.870	△	-	-	-	-	-	-	-	-	△	△	△	-	△		
1.800	2,50	2.000	1.960	-	-	-	-	-	-	-	-	-	△	-	-	-	△			
mit Ballastgewicht 7,1 t																				
STD ¹⁾	1.050	1,00	1.310	1.270	▲	▲	▲	▲	▲	▲	▲	▲	▲	▲	▲	▲	▲	▲		
	1.200	1,25	1.420	1.380	▲	▲	▲	▲	▲	▲	▲	▲	▲	▲	▲	▲	▲	▲		
	1.350	1,50	1.530	1.490	▲	▲	▲	■	▲	▲	■	▲	▲	▲	▲	▲	▲	■		
	1.500	1,75	1.630	1.590	▲	■	▲	■	■	■	■	△	▲	▲	■	▲	▲	■		
	1.600	1,90	1.700	1.660	■	▲	■	△	▲	▲	△	△	▲	■	▲	■	▲	△		
	1.650	2,00	1.730	1.690	▲	■	△	△	▲	■	△	-	■	■	▲	△	■	△		
	1.600	2,15	1.770	1.730	■	■	△	-	■	△	△	-	■	▲	■	△	▲	△		
	1.650	2,25	1.810	1.770	▲	△	△	-	△	△	△	-	▲	■	△	△	■	△		
1.800	2,50	1.900	1.860	△	△	-	-	△	-	-	-	■	△	△	-	△	△			
HD ²⁾	1.050	1,00	1.410	1.370	▲	▲	▲	▲	▲	▲	▲	▲	▲	▲	▲	▲	▲	▲		
	1.200	1,25	1.510	1.470	▲	▲	▲	▲	▲	▲	▲	▲	▲	▲	▲	▲	▲	▲		
	1.350	1,50	1.620	1.580	▲	▲	▲	▲	▲	▲	■	▲	▲	▲	▲	▲	▲	■		
	1.500	1,75	1.730	1.690	▲	■	▲	△	■	▲	■	△	▲	▲	■	▲	▲	■		
	1.600	1,90	1.800	1.760	■	▲	■	△	▲	■	△	△	▲	■	▲	■	▲	△		
	1.650	2,00	1.830	1.790	▲	■	△	△	■	■	△	-	■	■	▲	△	■	△		
	1.600	2,15	1.870	1.830	■	△	△	-	■	△	△	-	▲	▲	■	△	▲	△		
	1.650	2,25	1.910	1.870	■	△	△	-	△	△	-	-	▲	■	△	△	■	△		
1.800	2,50	2.000	1.960	△	△	-	-	△	-	-	-	■	△	△	-	△	△			

* Werte bei max. Reichweite, 360° schwenkbar, entsprechend ISO-Norm 10567

¹⁾ Standard-Tieföffel mit Zähnen Z 50

²⁾ HD-Tieföffel mit Zähnen Z 50

³⁾ Tieföffel für Direktanbau

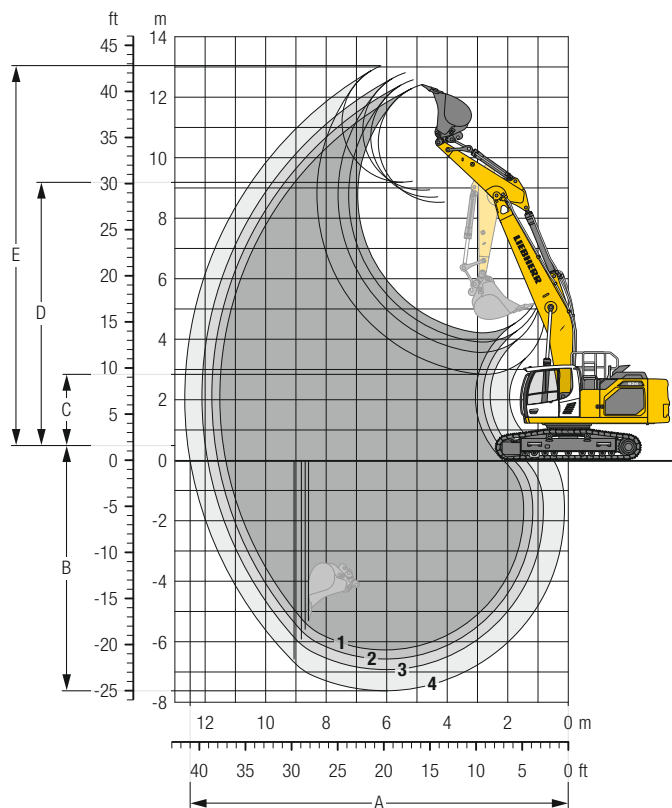
⁴⁾ Tieföffel für Anbau an Schnellwechsler

Weitere Tieföffel auf Anfrage erhältlich

Maximal zulässiges Materialgewicht ▲ = ≤ 2,0 t/m³, ■ = ≤ 1,8 t/m³, ▲ = ≤ 1,65 t/m³, ■ = ≤ 1,5 t/m³, △ = ≤ 1,2 t/m³, - = nicht zulässig

Tieflöffel-Ausrüstung

mit Monoblockausleger gestreckt 7,00 m und Ballastgewicht 5,9 t



Grabkurven

mit Schnellwechsler		1	2	3	4
Löffelstiellänge	m	2,60	2,90	3,25	3,95
A Max. Reichweite auf Grundniveau	m	11,32	11,59	11,92	12,49
B Max. Grabtiefe	m	6,27	6,57	6,92	7,62
C Min. Ausschütthöhe	m	4,21	3,91	3,56	2,84
D Max. Ausschütthöhe	m	8,53	8,69	8,92	9,19
E Max. Reichhöhe	m	12,41	12,57	12,81	13,03

Kräfte

ohne Schnellwechsler		1	2	3	4
Max. Reißkraft (ISO 6015)	kN	206	193	179	156
Max. Losbrechkraft (ISO 6015)	kN	223	223	223	223
Max. Reißkraft (SAE J1179)	kN	196	183	171	150
Max. Losbrechkraft (SAE J1179)	kN	197	197	197	197

Einsatzgewicht und Bodenbelastung

Das Einsatzgewicht beinhaltet die Grundmaschine mit Ballastgewicht 5,9 t, Monoblockausleger gestreckt 7,00 m, Löffelstiel 3,25 m, Schnellwechsler SWA 66 und Tiefenlöffel mit 1,25 m³ (1.380 kg) Inhalt.

Unterwagen		NLC			
Bodenplattenbreite	mm	600	700	800	900
Gewicht	kg	34.800	35.150	35.500	35.850
Bodenbelastung	kg/cm ²	0,68	0,59	0,52	0,47

Unterwagen		LC			
Bodenplattenbreite	mm	600	700	800	900
Gewicht	kg	34.900	35.250	35.600	35.950
Bodenbelastung	kg/cm ²	0,68	0,59	0,52	0,47

Auf Wunsch: Ballastgewicht 7,1 t

(bei Ballastgewicht 7,1 t erhöht sich das Dienstgewicht um 1.200 kg und die Bodenbelastung um ca. 0,02 kg/cm²) siehe Traglasttabellen auf Seite 17

Tieföffel Standsicherheit (Sicherheit 75% nach ISO 10567* eingerechnet)

	Schnittbreite mm	Inhalt nach ISO 7451 m ³	Gewicht ³⁾ kg	Gewicht ⁴⁾ kg	NLC-Unterwagen (mit Bodenplatten 600 mm)								LC-Unterwagen (mit Bodenplatten 600 mm)							
					Stiellänge (m)								Stiellänge (m)							
					ohne Schnellwechsler				mit Schnellwechsler				ohne Schnellwechsler				mit Schnellwechsler			
	2,60	2,90	3,25	3,95	2,60	2,90	3,25	3,95	2,60	2,90	3,25	3,95	2,60	2,90	3,25	3,95				
mit Ballastgewicht 5,9 t																				
STD ¹⁾	1.050	1,00	1.310	1.270	▲	▲	▲	▲	▲	▲	▲	■	■	▲	▲	▲	▲	■		
	1.200	1,25	1.420	1.380	■	■	■	△	■	▲	△	–	▲	▲	■	■	▲	▲	△	
	1.350	1,50	1.530	1.490	■	△	△	–	△	△	–	–	■	▲	■	△	▲	■	△	–
	1.500	1,75	1.630	1.590	△	△	–	–	△	–	–	–	–	■	△	△	–	△	△	–
	1.600	1,90	1.700	1.660	△	–	–	–	–	–	–	–	–	△	△	–	–	△	–	–
	1.650	2,00	1.730	1.690	–	–	–	–	–	–	–	–	–	△	△	–	–	–	–	–
HD ²⁾	1.050	1,00	1.410	1.370	▲	▲	▲	▲	▲	▲	▲	■	■	▲	▲	▲	▲	▲	▲	
	1.200	1,25	1.510	1.470	■	▲	■	△	▲	■	△	–	▲	▲	■	■	▲	■	▲	△
	1.350	1,50	1.620	1.580	■	△	△	–	△	△	–	–	■	▲	■	△	▲	■	△	–
	1.500	1,75	1.730	1.690	△	–	–	–	–	–	–	–	–	△	△	△	–	△	△	–
	1.600	1,90	1.800	1.760	–	–	–	–	–	–	–	–	–	△	△	–	–	△	–	–
	1.650	2,00	1.830	1.790	–	–	–	–	–	–	–	–	–	△	–	–	–	–	–	–
mit Ballastgewicht 7,1 t																				
STD ¹⁾	1.050	1,00	1.310	1.270	▲	▲	▲	▲	▲	▲	▲	■	■	▲	▲	▲	▲	▲	▲	
	1.200	1,25	1.420	1.380	▲	▲	▲	▲	▲	▲	■	△	▲	▲	▲	■	▲	▲	▲	▲
	1.350	1,50	1.530	1.490	■	▲	■	△	▲	▲	△	–	▲	▲	■	■	▲	■	▲	△
	1.500	1,75	1.630	1.590	■	△	△	–	△	△	△	–	■	▲	■	△	▲	■	△	–
	1.600	1,90	1.700	1.660	△	△	△	–	△	△	–	–	▲	■	△	–	■	△	△	–
	1.650	2,00	1.730	1.690	△	△	–	–	△	–	–	–	–	■	△	△	–	△	△	–
HD ²⁾	1.050	1,00	1.410	1.370	▲	▲	▲	▲	▲	▲	▲	■	■	▲	▲	▲	▲	▲	▲	
	1.200	1,25	1.510	1.470	▲	▲	■	■	▲	■	△	–	▲	▲	▲	■	▲	■	▲	▲
	1.350	1,50	1.620	1.580	■	▲	■	△	▲	■	△	–	▲	▲	■	■	▲	■	▲	△
	1.500	1,75	1.730	1.690	■	△	△	–	△	△	–	–	▲	▲	■	△	▲	■	△	–
	1.600	1,90	1.800	1.760	△	△	–	–	△	–	–	–	–	■	■	△	–	■	△	△
	1.650	2,00	1.830	1.790	△	△	–	–	△	–	–	–	–	■	△	△	–	△	△	–

* Werte bei max. Reichweite, 360° schwenkbar, entsprechend ISO-Norm 10567

¹⁾ Standard-Tieföffel mit Zähnen Z 50

²⁾ HD-Tieföffel mit Zähnen Z 50

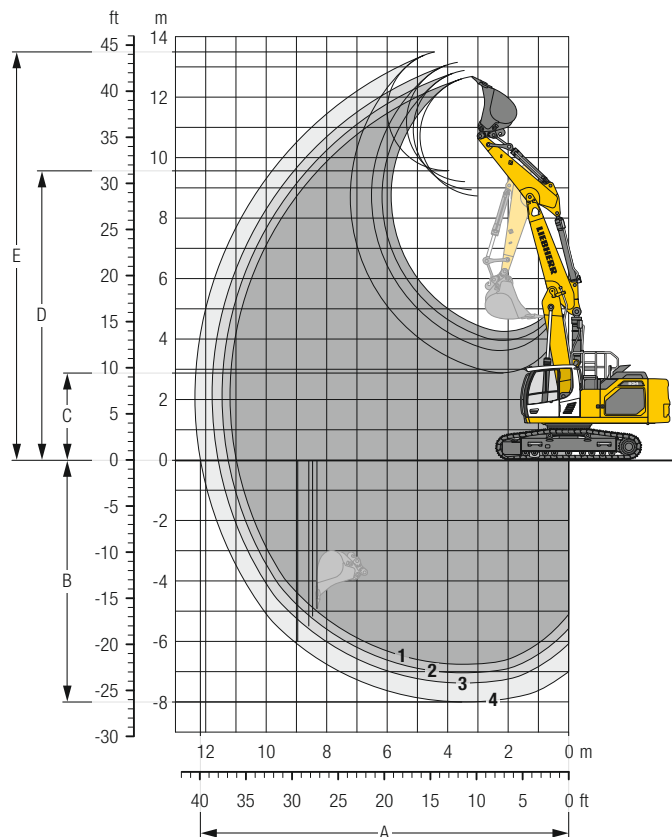
³⁾ Tieföffel für Direktanbau

⁴⁾ Tieföffel für Anbau an Schnellwechsler

Weitere Tieföffel auf Anfrage erhältlich

Maximal zulässiges Materialgewicht ▲ = ≤ 2,0 t/m³, ■ = ≤ 1,8 t/m³, ▲ = ≤ 1,65 t/m³, ■ = ≤ 1,5 t/m³, △ = ≤ 1,2 t/m³, – = nicht zulässig

Tieflöffel-Ausrüstung mit Verstellausleger 6,70 m und Ballastgewicht 5,9 t



Grabkurven

mit Schnellwechsler		1	2	3	4
Löffelstiellänge	m	2,60	2,90	3,25	3,95
A Max. Reichweite auf Grundniveau	m	10,99	11,26	11,60	12,17
B Max. Grabtiefe	m	6,76	7,04	7,38	8,01
C Min. Ausschütthöhe	m	4,25	3,95	3,62	2,88
D Max. Ausschütthöhe	m	8,73	8,93	9,20	9,57
E Max. Reichhöhe	m	12,68	12,88	13,15	13,49

Kräfte

ohne Schnellwechsler		1	2	3	4
Max. Reißkraft (ISO 6015)	kN	206	193	179	156
Max. Losbrechkraft (ISO 6015)	kN	223	223	223	223
Max. Reißkraft (SAE J1179)	kN	196	183	171	150
Max. Losbrechkraft (SAE J1179)	kN	197	197	197	197

Einsatzgewicht und Bodenbelastung

Das Einsatzgewicht beinhaltet die Grundmaschine mit Ballastgewicht 5,9 t, Verstellausleger 6,70 m, Löffelstiel 3,25 m, Schnellwechsler SWA 66 und Tieflöffel mit 1,50 m³ (1.490 kg) Inhalt.

Unterwagen		NLC			
Bodenplattenbreite	mm	600	700	800	900
Gewicht	kg	36.050	36.400	36.750	37.100
Bodenbelastung	kg/cm ²	0,70	0,61	0,54	0,48

Unterwagen		LC			
Bodenplattenbreite	mm	600	700	800	900
Gewicht	kg	36.150	36.500	36.850	37.200
Bodenbelastung	kg/cm ²	0,70	0,61	0,54	0,48

Auf Wunsch: Ballastgewicht 7,1 t

(bei Ballastgewicht 7,1 t erhöht sich das Dienstgewicht um 1.200 kg und die Bodenbelastung um ca. 0,02 kg/cm²) siehe Traglasttabellen auf Seite 19

Tieföffel Standsicherheit (Sicherheit 75% nach ISO 10567* eingerechnet)

	Schnittbreite mm	Inhalt nach ISO 7451 m ³	Gewicht ³⁾ kg	Gewicht ⁴⁾ kg	NLC-Unterwagen (mit Bodenplatten 600 mm)								LC-Unterwagen (mit Bodenplatten 600 mm)							
					Stiellänge (m)								Stiellänge (m)							
					ohne Schnellwechsler				mit Schnellwechsler				ohne Schnellwechsler				mit Schnellwechsler			
	2,60	2,90	3,25	3,95	2,60	2,90	3,25	3,95	2,60	2,90	3,25	3,95	2,60	2,90	3,25	3,95				
mit Ballastgewicht 5,9 t																				
STD ¹⁾	1.050	1,00	1.310	1.270	▲	▲	▲	■	▲	▲	▲	■	▲	▲	▲	▲	▲	■		
	1.200	1,25	1.420	1.380	▲	■	▲	△	■	▲	■	△	▲	▲	▲	▲	▲	■	■	
	1.350	1,50	1.530	1.490	▲	■	△	-	■	△	△	-	■	■	■	△	■	▲	△	
	1.500	1,75	1.630	1.590	△	△	-	-	△	-	-	-	■	■	△	-	■	△	△	
	1.600	1,90	1.700	1.660	△	-	-	-	-	-	-	-	-	△	△	△	-	△	△	-
	1.650	2,00	1.730	1.690	-	-	-	-	-	-	-	-	-	△	△	-	-	△	-	-
HD ²⁾	1.050	1,00	1.410	1.370	▲	▲	▲	■	▲	▲	■	■	▲	▲	▲	▲	▲	▲	■	
	1.200	1,25	1.510	1.470	▲	■	▲	△	■	▲	■	-	▲	▲	■	▲	▲	▲	△	
	1.350	1,50	1.620	1.580	▲	■	△	-	■	△	-	-	■	▲	■	△	▲	■	△	
	1.500	1,75	1.730	1.690	△	△	-	-	△	-	-	-	■	△	△	-	△	△	-	
	1.600	1,90	1.800	1.760	△	-	-	-	-	-	-	-	-	△	△	-	-	△	△	-
	1.650	2,00	1.830	1.790	-	-	-	-	-	-	-	-	-	△	△	-	-	△	-	-
mit Ballastgewicht 7,1 t																				
STD ¹⁾	1.050	1,00	1.310	1.270	▲	▲	▲	▲	▲	▲	▲	▲	▲	▲	▲	▲	▲	▲	▲	
	1.200	1,25	1.420	1.380	▲	▲	▲	■	▲	▲	■	■	▲	▲	▲	▲	▲	▲	■	
	1.350	1,50	1.530	1.490	▲	■	▲	△	■	▲	■	△	▲	▲	■	▲	▲	■	△	
	1.500	1,75	1.630	1.590	▲	■	△	-	■	△	△	-	■	■	■	△	■	▲	■	△
	1.600	1,90	1.700	1.660	■	△	△	-	△	△	-	-	▲	■	△	△	▲	■	△	-
	1.650	2,00	1.730	1.690	△	△	△	-	△	△	-	-	▲	■	■	-	■	△	△	-
HD ²⁾	1.050	1,00	1.410	1.370	▲	▲	▲	▲	▲	▲	▲	▲	▲	▲	▲	▲	▲	▲	▲	
	1.200	1,25	1.510	1.470	▲	■	▲	▲	▲	▲	■	■	▲	▲	▲	▲	▲	▲	■	
	1.350	1,50	1.620	1.580	▲	■	▲	△	■	▲	■	△	▲	▲	■	■	▲	■	△	
	1.500	1,75	1.730	1.690	▲	■	△	-	■	△	△	-	■	▲	■	△	▲	▲	△	
	1.600	1,90	1.800	1.760	■	△	△	-	△	△	-	-	▲	■	△	△	■	△	△	-
	1.650	2,00	1.830	1.790	△	△	-	-	△	△	-	-	■	■	△	-	■	△	△	-

* Werte bei max. Reichweite, 360° schwenkbar, entsprechend ISO-Norm 10567

¹⁾ Standard-Tieföffel mit Zähnen Z 50

²⁾ HD-Tieföffel mit Zähnen Z 50

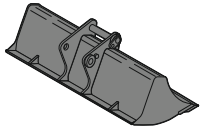
³⁾ Tieföffel für Direktanbau

⁴⁾ Tieföffel für Anbau an Schnellwechsler

Weitere Tieföffel auf Anfrage erhältlich

Maximal zulässiges Materialgewicht ▲ = ≤ 2,0 t/m³, ■ = ≤ 1,8 t/m³, ▲ = ≤ 1,65 t/m³, ■ = ≤ 1,5 t/m³, △ = ≤ 1,2 t/m³, - = nicht zulässig

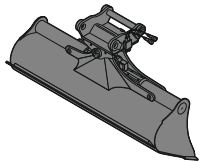
Verfügbare Anbauwerkzeuge



Grabenräumlöffel starr

GRL 100, für Anbau an Schnellwechsler SWA 66

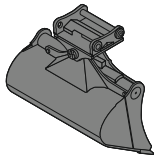
Breite	mm	2.200	2.400
Inhalt	m ³	1,65	1,50
Gewicht	kg	546	930



Grabenräumlöffel schwenkbar

GRL 100, 2 x 50° schwenkbar, für Anbau an Schnellwechsler SWA SWA 66

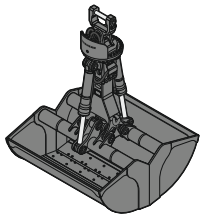
Breite	mm	2.000	2.000	2.000	2.200	2.400	2.400
Inhalt	m ³	0,70	1,20	1,45	1,65	0,85	1,45
Gewicht	kg	1.375	1.520	1.595	1.660	1.475	1.610



Schwenklöffel

SL 100, 2 x 50° schwenkbar, für Anbau an Schnellwechsler SWA 66

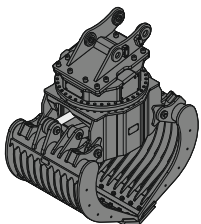
Breite	mm	1.600	1.600	1.700	1.800	1.800
Inhalt	m ³	1,45	1,75	1,85	1,60	1,60
Gewicht	kg	1.520	1.635	1.695	1.620	1.749
HD-Version						X



Zweischalengreifer

GMZ 80, Grabschalen, für Anbau an Schnellwechsler SWA 66

Breite	mm	1.200	1.400
Inhalt	m ³	1,40	1,70
Gewicht	kg	1.452	1.558



Sortiergreifer

SG 40, für Anbau an Schnellwechsler SWA 66

		gerippt		gelocht	
Breite	mm	1.100	1.300	1.100	1.300
Inhalt	m ³	1,10	1,40	1,30	1,60
Gewicht	kg	2.320	2.895	2.230	2.800

Serienausstattung

Unterwagen

Lauf- und Tragrollen abgedichtet und dauergeschmiert
Turasrad mit Schmutzauswerfer
Verzurrösen

Oberwagen

Anzeiger des maximalen Harnstofftankfüllstands
Automatische Schwenkbremse
Batterie Hauptschalter, elektrisch, mit Zeitschaltuhr
Batterie Hauptschalter, manuell, verriegelbar
Batterie Hauptschalter, vom Boden aus erreichbar
Filter vom Boden aus erreichbar
Handläufe
Harnstofftankklappe abschließbar
Hydraulikölstandanzeige, vom Boden aus einsehbar
Kraftstofftankdeckel abschließbar
Kühler schwenkbar
Kühlwasserstand, von Kabine aus einsehbar
Lüfterschutzgitter
Motorhaube mit Gasfeder
Ölstandanzeige für Schwenkgetriebe, von Kabine aus einsehbar
Positionierschwenkbremse manuell
Rutschfester Oberflächenbelag
Schalldämmung
Scheibenwaschwassertank, vom Boden aus erreichbar
Servicetüren abschließbar
Sicherer Oberwagenaufstieg, seitlich
Staukasten abschließbar
Stauraum und Aufbewahrung für Zubehör abschließbar
Zentralschmieranlage automatisch
Zugangsflächen ohne hervorstehende Teile

Hydraulikanlage

Druckprüfanschlüsse für Hydraulik
Druckspeicher für kontrolliertes Absenken der Ausrüstung bei stehendem Motor
Hydraulikölfilter mit integriertem Feinfilterbereich
Liebherr Positive Control-System mit 2 unabhängigen Schaltungen
Magnetstab
Separater Schwenkkreis

Motor

Abgasnachbehandlungssystem – DOC + SCR
Common-Rail-Einspritzsystem
Kraftstoffansaugpumpe
Kraftstofffeinfilter
Kraftstoffvorfilter und Wasserabscheider
Ladeluftkühler
Leerlaufautomatik / Drehzahlerhöhung, Joystick sensorgesteuert
Luftfilter mit automatischer Staubaustragung
Motorölmesstab
Power Pack EU Stufe V
Turbolader mit fester Geometrie

Fahrerkabine

7" Multifunktion-Touchscreen-Farbdisplay
Ablagenetze
Arbeitsmodi
Armlehnen in Länge, Breite und Neigung verstellbar
Außenspiegel
Bewegungspriorität auf Stiel einfahren, einstellbar via Display
Bewegungspriorität zwischen Drehwerk und Ausleger, einstellbar via Display
Drehzahleinstellung, stufenlos anpassbar
Drei-Zonen-Klimaautomatik mit Bedienung via Display
Flaschenhalter
Frontscheibenwischer und Scheibenwaschanlage
Getönte Scheiben
Gummifußmatte, befestigt und herausnehmbar
Harnstoffstandanzeige auf Display
Harnstoffverbrauchsanzeige auf Display
Hydraulikölstandanzeige auf Display
Innenbeleuchtung
Kabinenluftfiltergehäuse, vom Boden aus erreichbar
Kleiderhaken
Konsole hochklappbar links
Kraftstoffstandanzeige auf Display
Kraftstoffverbrauchsanzeige auf Display
LiDAT Plus (Liebherr-Datenübertragungssystem) *
Mechanische Betriebsstundenanzeige, vom Boden aus einsehbar
Motorölstandanzeige auf Display
Notausstieg Heckscheibe
Notfallhammer
Powermodi
Regenschutz über Frontscheibe
ROPS-Sicherheitskabinenstruktur (ISO 12117-2)
Rückraumüberwachung mit Kamera
Schwenkbremsmoment einstellbar via Display
Seitenraumüberwachung rechts mit Kamera
Sonnenrollos für Front- und Dachscheibe
Staufächer
Staukasten
Steckdose in Kabine (12 V)
Steckdose in Kabine (24 V)
Taster auf Joystick konfigurierbar
Telefonablagenetz
Türschiebefenster
Verbundglas rechte Seitenscheibe
Viskoelastische Schwingungsdämpfung
Zigarettenanzünder

Arbeitsausrüstung

Anlenkpunkte aus Gussstahl
Anti-Drift System Hubzylinder
Anti-Drift System Stielzylinder
Regeneration Hubzylinder
Regeneration Stielzylinder
SAE-Flanschverbindungen an Hochdruckleitungen

* nach einem Jahr optional verlängerbar

Ausstattung Standard/Option

Unterwagen

3-Steg-Bodenplatten 600 mm	•
3-Steg-Bodenplatten 700/800/900 mm	+
Abdeck- und Bodenblech für Mittelstück Unterwagen	•
Abdeck- und Bodenblech verstärkt für Mittelstück Unterwagen	+
Aufstieg	•
Aufstieg breit	+
Ketten abgedichtet und fettgeschmiert	•
Kettenführung dreiteilig	+
Kettenführung durchgehend	+
Kettenführung einteilig	•
Kettenführung vierteilig	+
Kettenführung zweiteilig	+
Sonderlackierung	+
Staukasten Unterwagen	+
Unterwagen LC	+
Unterwagen NLC	+

Oberwagen

Ballastgewicht schwer 7,1 t	+
Ballastgewicht standard 5,9 t	•
Beleuchtung für Betankungsbereich	+ ¹⁾
Beleuchtung für Oberwagenaufstieg	+ ¹⁾
Betankungspumpe Kraftstoff	+
Erweiterte Werkzeugausrüstung inklusive Werkzeugkiste	+
Geländer um Oberwagen (Boxing Ring)	+
Kraftstoff Diebstahlschutz	+
Laufsteg abklappbar vorne links	+
Lüfterantrieb reversierbar	+
Luftvorfilter mit Fliehkraft-Staubabscheider	+
Oberwagenschutz unten und seitlich	+
Oberwagenverschlussblech unten	•
Scheinwerfer Oberwagen, hinten, LED+, 2 Stück	+ ¹⁾
Scheinwerfer Oberwagen, seitlich links, LED+, 1 Stück	+ ¹⁾
Scheinwerfer Oberwagen, seitlich rechts, LED+, 1 Stück	+ ¹⁾
Scheinwerfer Oberwagen, vorne links, LED+, 1 Stück, inklusive Scheinwerferschutz	+ ¹⁾
Scheinwerfer Oberwagen, vorne rechts, LED, 1 Stück, inklusive Scheinwerferschutz	• ¹⁾
Scheinwerfer Oberwagen, vorne rechts, LED+, 1 Stück, inklusive Scheinwerferschutz	+ ¹⁾
Schutzgitter feinmaschig vor Kühleransaugung	+
Skyview 360°	+
Sonderlackierung	+
Steckdose am Oberwagen (24 V)	+
Steckdose für Fremdstarhilfe (24 V)	+
Vorwärmung Kraftstoff	+
Warmmarkierung reflektierend	+
Werkzeugausrüstung inklusive Werkzeutasche	•



Hydraulikanlage

Ansteuerung Hochdruckkreis über Pedale oder Mini-Joystick umschaltbar	+
Bypass für Hochdruckkreis	+
Hochdruckkreis mit Tool Control (20 Werkzeugeinstellungen über das Display)	+
Leckölleitung für Anbauwerkzeug	+
Liebherr-Hydrauliköl	•
Liebherr-Hydrauliköl, biologisch abbaubar	+
Liebherr-Hydrauliköl, speziell für warme oder kalte Regionen	+
Nebenstromfilter für Hydrauliköl	+
Pumpensummiierung für Hochdruckkreis	+



Motor

Beleuchtung für Motorraum	+ ¹⁾
Motorabschaltung automatisch nach Leerlauf	+
Motorabschaltung mit Nachlauf	+



Fahrerkabine

2" Gurt mit Aufrolleinrichtung	•
3" Gurt mit Aufrolleinrichtung, orange	+
4-Punkt-Gurt	+
Außenspiegel elektrisch verstell- und beheizbar	+
Beleuchtung für Kabinenaufstieg	+ ¹⁾
Bewegungsbeschränkung für Ausleger	+
Bewegungsbeschränkung für Stiel	+
Coming / Leaving Home	+ ¹⁾
Dunkel getönte Scheiben	+
Elektronische Wegfahrsperre	+
Fahrersitz Comfort	•
Fahrersitz Premium	+
Fahrwarneinrichtung akustisch abschaltbar	+
Feuerlöscher	+
Fußabstützung	+
Geradeausfahren via Mini-Joystick	+
Gurtwarner	+
Handauflagen erhöht für Joysticks	+
Helligkeitsregulierung (Scheinwerfer LED+)	+ ¹⁾
Kabinenfunkverriegelung	+ ¹⁾
Kühlbox (12 V)	+
Mini-Joysticks proportional	+
Mitteldruckkreis	+
Not-Aus in Kabine	+
Radio Comfort	•
Radiovorbereitung	•
Rücklaufilter für Hydrauliköl bei Hammerbetrieb	+
Rundumkennleuchte rotierend Kabine, LED, 1 Stück	+
Scheibenwischer Dach	+
Scheibenwischer im unteren Bereich	+
Scheinwerfer Kabine, vorne, LED, 2 Stück	• ¹⁾
Scheinwerfer Kabine, vorne, LED+, 2 Stück	+ ¹⁾
Scheinwerfer Kabinendach, vorne, LED+, 2 Stück	+ ¹⁾
Schutzgitter integral	+
Schutzgitter oben flach FOPS	+
Schutzgitter oben FOPS	+
Schutzgitter unterer Frontscheibenbereich	+
Schutzgitter vorne FGPS	+
Schutzgitter vorne FGPS abklappbar	+
Smart Key	+
Sonderlackierung	+
Sonnenblende	+
Sonnenschutzdach	+
Standheizung programmierbar	+
Überlastwarneinrichtung	+
Umschaltung Ansteuerung Hochdruckkreis und Kippzylinder	+
Verbandskasten	+
Verbundglas Dachscheibe	•
Verbundglas Frontscheibe einschiebbar zweiteilig	•
Verbundsicherheitsglas durchwurffhemmend Dachscheibe	+
Verbundsicherheitsglas durchwurffhemmend Frontscheibe einteilig	+
Vorbereitung für Maschinensteuerungssystem	+
Vorbereitung für Schwenkrotator	+
Vorbereitung für Wiegesystem	+



Arbeitsausrüstung

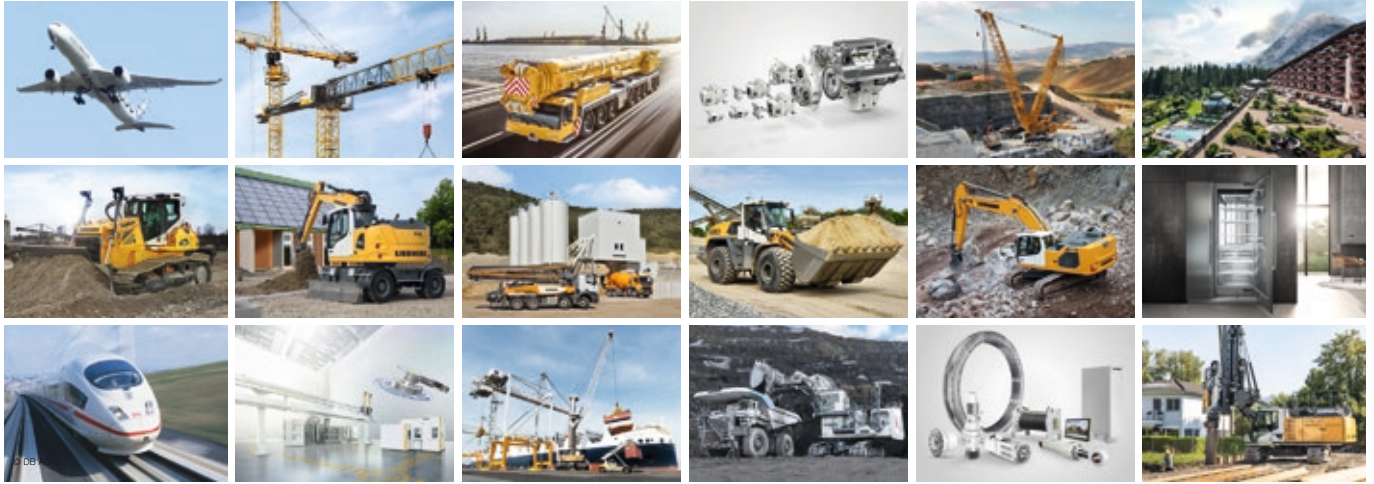
Kolbenstangenschutz Kippzylinder	+
Lasthalteventil Kippzylinder	+
LIKUFIX für Schnellwechslers SWA 66 hydraulisch	+
Löffelstiel 2,60 m	+
Löffelstiel 2,90 m	+
Löffelstiel 3,25 m	+
Löffelstiel 3,95 m	+
Monoblockausleger 6,45 m	+
Monoblockausleger gestreckt 7,00 m	+
Rohrbruchsicherung Hubzylinder	+
Rohrbruchsicherung Stielzylinder	+
Scheinwerfer Ausleger, links, LED+, 1 Stück	+ ¹⁾
Scheinwerfer Ausleger, rechts, LED, 1 Stück	• ¹⁾
Scheinwerfer Ausleger, rechts, LED+, 1 Stück	+ ¹⁾
Scheinwerfer Löffelstiel, unten, LED+, 1 Stück	+ ¹⁾
Scheinwerferschutz Ausleger, rechts	+
Scheinwerferschutz Ausleger, rechts und links	+
Schlauchsenschutz für LIKUFIX	+
Schmierschlauchsenschutz am Stiel	+
Schnellwechslers SWA 66 hydraulisch	+
Schnellwechslers SWA 66 mechanisch	+
Schwimmstellung Ausleger	+
Signalkontakte für LIKUFIX	+
Sonderlackierung	+
Tool Management	+
Untergurtschutz Ausleger	+
Untergurtschutz Stiel	+
Verstellausleger 6,70 m	+
Zentralschmierung erweitert für Verbindungsflasche	+

• = Standard, + = Option

¹⁾ Ausstattung nicht einzeln erhältlich, sondern nur als vordefinierte Pakete
Unvollständige Liste, bitte kontaktieren Sie uns für weitere Informationen.

Ausrüstungs- und Anbauteile fremder Fabrikate dürfen ohne Abstimmung mit Liebherr nicht ein- oder angebaut werden.

Die Firmengruppe Liebherr



Große Produktvielfalt

Die Firmengruppe Liebherr ist einer der weltweit größten Baumaschinenhersteller. Auch auf vielen anderen Gebieten genießen die nutzenorientierten Produkte und Dienstleistungen von Liebherr hohe Anerkennung. Dazu gehören Kühl- und Gefriergeräte, Ausrüstungen für die Luftfahrt und den Schienenverkehr, Werkzeugmaschinen sowie Krane für den maritimen Bereich.

Höchster Kundennutzen

In allen Produktbereichen werden komplette Modellreihen mit vielen Ausstattungsvarianten angeboten. Mit ihrer technischen Reife und anerkannten Qualität bieten Liebherr-Produkte in der praktischen Anwendung ein Höchstmaß an Nutzen.

Technologische Kompetenz

Um dem hohen Anspruch an die Qualität seiner Produkte gerecht zu werden, legt Liebherr großen Wert darauf, Kernkompetenzen selbst zu beherrschen. Deshalb kommen wichtige Baugruppen aus eigener Entwicklung und Fertigung, zum Beispiel die gesamte Antriebs- und Steuerungstechnik für Baumaschinen.

Global und unabhängig

Das Familienunternehmen Liebherr wurde im Jahr 1949 von Hans Liebherr gegründet. Inzwischen ist das Unternehmen zu einer Firmengruppe mit über 48.000 Beschäftigten in über 130 Gesellschaften auf allen Kontinenten angewachsen. Dachgesellschaft der Firmengruppe ist die Liebherr-International AG in Bulle, Schweiz, deren Gesellschafter ausschließlich Mitglieder der Familie Liebherr sind.

www.liebherr.com

Liebherr-France SAS

2 avenue Joseph Rey, B.P. 90287, FR-68005 Colmar Cedex

+33 389 21 30 30, Fax +33 389 21 37 93

www.liebherr.com, E-Mail: info.lfr@liebherr.com

www.facebook.com/LiebherrConstruction