

Raupenbagger

**R 966**

Litronic®

**Generation**

6.1

**Motor**

320 kW / 435 PS

Stufe V

**Einsatzgewicht**

Tieföffel: 68.450 – 77.550 kg

Klappschaufel: 69.950 – 70.650 kg

**Löffel-Inhalt**

Tieföffel: 1,65 – 5,50 m<sup>3</sup>

Klappschaufel: 3,50 – 5,00 m<sup>3</sup>



**LIEBHERR**

## Leistungsfähigkeit

Kraft, Vielseitigkeit und Produktivität

## Wirtschaftlichkeit

Effizienz und geringere Betriebskosten

### Generation

6.1

### Motor

320 kW / 435 PS

Stufe V

### Einsatzgewicht

Tieföffel: 68.550 – 78.000 kg

Klappschaufel: 66.950 – 70.650 kg

### Löffel-Inhalt

Tieföffel: 1,50 – 5,50 m<sup>3</sup>

Klappschaufel: 3,50 – 5,00 m<sup>3</sup>



## Zuverlässigkeit

Weltweit renommierte  
Robustheit

## Komfort

Geräumig, ergonomisch  
und übersichtlich

## Wartungsfreundlichkeit

Einfache und sichere  
Wartungsarbeiten



# Leistungsfähigkeit



**Kraft, Vielseitigkeit  
und Produktivität**

### Hohe Leistungsfähigkeit für maximale Produktivität

Der Raupenbagger R 966 zeichnet sich durch seine unübertroffene Produktivität aus – sei es bei Erdbewegungs- oder Abbauarbeiten im Steinbruch. Mit einem optimierten Hydrauliksystem, welches an intelligente Arbeitsmodi gekoppelt ist, leisten die Raupenbagger der 70-Tonnen-Kategorie sowohl auf großen Baustellen als auch im Steinbruch hervorragende Arbeit.

### Überragende Arbeitskraft

Dank seines einmaligen Drehmoments ist der V8-Motor des Raupenbaggers auch bei niedrigen Drehzahlen enorm leistungsfähig. Die Reiß- und Losbrechkräfte stehen mit jeweils 308 kN und 354 kN für schnelles und effizientes Arbeiten. Der Tieflöffel mit dem Liebherr-Zahnsystem ermöglicht ein leichtes Eindringen in das Material und sorgt damit für einen mühelosen Materialabbau. Durch die außergewöhnliche Stabilität und die flüssigen Bewegungen der Maschine wird eine leichte und schnelle Beladung der Muldenkipper garantiert.

### Optimierte Hydraulik für eine konstante Leistung

Mit seinem geschlossenen Drehwerkskreis entwickelt der Raupenbagger eine optimale Arbeitskraft. Die separate Hydraulikpumpe mit gleichmäßigem Schluckvolumen sorgt für eine Erhöhung der Produktivität bei maximalem und permanentem Drehmoment des Motors. Somit steht den Arbeitszyklen auch bei überlagerten Bewegungen die volle Kraft zur Verfügung.

### Vielseitigkeit mit umfangreicher Ausrüstung

Dank der enormen Ausrüstungsvielfalt und der angepassten, optimierten Kinematik kann der Raupenbagger durch seine Vielseitigkeit in allen Arbeitssituationen beeindruckend – sei es in der Kiesgrube oder bei Erdbewegungsarbeiten.

#### Liebherr-Dieselmotor

- Neuer Motor mit Abgasstufe V mit Abgasnachbehandlungssystem – DOC+DPF+SCR
- Speziell für Baumaschinen entwickelt
- Leistungsoptimierte Liebherr-Common-Rail-Einspritzung
- Kraftstoffersparung dank sensor-gesteuerter Leerlaufautomatik

#### Auswahl der Arbeitsmodi

- Mode E – Eco: Für eine wirtschaftliche und ökologische Arbeitsweise. Leichte Beschränkung der Leistung, ohne dabei die Grab- und Hubkräfte zu beeinträchtigen
- Mode P – Power: Für hohe Grableistungen und harte Einsätze entwickelt. Weder die Leistung noch die Fördermenge sind begrenzt
- Mode S – Sensibel: Für Präzisions- oder Verladearbeiten
- Mode P+ – Power Plus: Speziell für maximale Leistung vorgesehen; wird nur für extreme Anwendungen empfohlen

#### Ausleger-Schwimmfunktion

- Flexibleres und präziseres Arbeiten bei Planierarbeiten
- Höhere Lebensdauer bei Verwendung eines Hydraulikhammers
- Erhöhung der Hydraulikleistung für alle weiteren Zylinder (z. B. Stielzylinder und / oder Löffelzylinder)



# Wirtschaftlichkeit



**Effizienz und geringere  
Betriebskosten**

### Niedrige Betriebskosten

Dank der hochentwickelten Technologie und seiner Innovationen steigert Liebherr die Leistungsfähigkeit der Maschinen bei gleichzeitiger Reduzierung des Kraftstoffverbrauchs. Als Beispiele können der neue Dieselmotor, die Leerlaufautomatik, die elektronische Grenzlastregelung, die Funktion „Regeneration Plus“ oder auch der hydrostatische Lüfterantrieb genannt werden. Durch die Reduzierung des Verbrauchs werden gleichzeitig die Emissionen gesenkt.

### Effiziente Verwaltung

LiDAT, das Liebherr eigene Datenübertragungs- und Ortungssystem, ermöglicht eine effiziente Verwaltung, Überwachung und Steuerung des gesamten Fuhrparks in Hinblick auf Maschinendatenerfassung, Datenanalyse, Fuhrparkmanagement und Service. Alle wichtigen Maschinendaten sind jederzeit über den Webbrowser einsehbar. LiDAT bietet Ihnen umfassende Dokumentation des Arbeitseinsatzes, erhöhte Verfügbarkeit durch kürzere Reparaturstillstandszeiten, schnelleren Support durch den Hersteller, raschere Erkennung von Belastungen/Überlastungen und dadurch eine Verlängerung der Maschinen-Lebensdauer sowie mehr Planungssicherheit in Ihrem Unternehmen.

### Ein exzellenter Kundendienst

Damit Ihre spezifischen Erwartungen erfüllt werden, können die Leistungen des Kundendienstes individuell an Ihren Bedarf angepasst werden. Zahlreiche Programme wie ReMan, ReBuilt oder Repair bieten die perfekte wirtschaftliche Lösung – Herstellerqualität und -garantie immer inbegriffen. Ein auf die Raupenbagger spezialisiertes Technikerteam verfügt über Diagnosewerkzeuge der neuesten Generation und reduziert so die Stillstandszeiten Ihrer Maschine. Durch Einhalten des von Ihnen gewählten Wartungsprogramms sichern Sie sich zudem einen höheren Wiederverkaufspreis.

### Liebherr-Anbauwerkzeuge

- Große Auswahl an Anbauwerkzeugen für jeden Anwendungsbereich
- Für maximale Produktivität und Lebensdauer konzipierte Anbauwerkzeuge
- Innovative Löffelform zur einfachen Materialaufnahme
- Modulares Schnellwechselsystem von Liebherr: auch für Großgeräte verfügbar



### Liebherr-Schmierstoffe

- Die speziell für den Einsatz in Liebherr-Maschinen abgestimmten Liebherr-Schmierstoffe garantieren eine lange Lebensdauer bei gleichzeitig hoher Leistung
- Liebherr-Schmierstoffe tragen wesentlich dazu bei, Betriebs- und Instandhaltungskosten effektiv zu senken



### Ersatzteil-Service

- Um eine hohe Einsatzbereitschaft der Maschinen zu sichern, stehen benötigte Ersatzteile weltweit innerhalb von 24 Stunden zur Verfügung
- Über 100 000 Ersatzteile sind ständig vorrätig



# Zuverlässigkeit



**Weltweit renommierte  
Robustheit**



### Belastbare und bewährte Auslegung

Durch die robuste Bauweise der Maschinen und durch die Qualität der Komponenten aus Eigenfertigung ist Liebherr in Steinbrüchen die Referenz schlechthin. Für die Konstruktion der Maschinen werden zahlreiche Formteile verwendet, die vom Know-How des Herstellers zeugen. Mit seiner großvolumigen Ausrüstung ist der Raupenbagger R 966 bestens für schwierige Anwendungen geeignet.

### Bewährter Produktionsprozess und modernste Technologie

Beim Entwicklungsprozess der Liebherr-Maschinen kommen die fortschrittlichsten digitalen Werkzeuge im Bereich der Finite-Elemente-Methode und der Materialermüdungsberechnung, sowie weitere Simulationssoftware zum Einsatz. Die Ergebnisse werden dann auf entsprechenden Prüfständen ausgewertet bevor die Maschine Langzeittests unter Extrembedingungen durchläuft.

### Leistungsstarkes und langlebiges Fahrwerk

Liebherr hat ein breites und einzigartiges Angebot an geschweißten oder verschraubten Unterwagen. Das Ketten-system mit den abgekanteten Gliedern ist optimal manövrierbar und ist enorm beständig gegen Abnutzung im steinigem Gelände. Gleichzeitig ist der Fahrtriebomotor extrem leistungsfähig und bestens geschützt. Die Tragrollen werden von zwei Wälzlagern unterstützt, die eine bessere Lastenverteilung und somit über die Zeit eine bessere Stabilität gewährleisten.

### Maßgeschneiderte Lösungen

Bei Anfragen für spezielle Anwendungen konzipiert und produziert Liebherr jeweils maßgeschneiderte Lösungen. Dadurch ist eine perfekte Integration und eine optimale Funktion des gesamten Baggers und somit der größtmögliche Nutzen für den Kunden garantiert. Dieser Prozess gewährleistet Zuverlässigkeit, da der Kunde so eine Garantie für den gesamten Bagger, die Spezialkomponenten und die Schnittstellen erhält.

### Liebherr SCR Filter Technologie mit Harnstoffeinspritzung (AdBlue®)

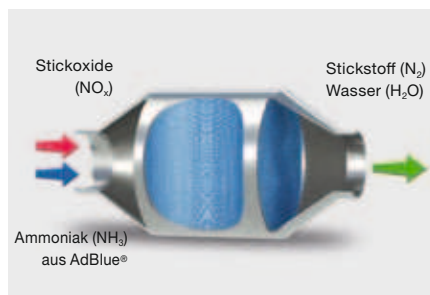
- Stand der Harnstofflösung wird auf dem Display angezeigt
- Eigene Liebherr-Konzeption > Erfüllt Abgasstufe V
- Einfaches System für höhere Zuverlässigkeit und geringeren Wartungsaufwand

### Unterwagen

- Robuste Bauweise für mehr Widerstandsfähigkeit und bessere Kräfteverteilung
- Müheloser und sicherer Transport dank integrierter Verzurrösen
- Drei verschiedene Fahrwerkstypen, einer davon mit variabler Spurweite

### Schlüsselkomponenten made by Liebherr

- Perfekte Abstimmung der Komponenten der speziell für Baustellen- und Steinbrucharbeiten konzipierten Maschine
- Verbrennungsmotor, Hydraulikpumpen, Drehwerkgetriebe, Zylinder und Elektronikkomponenten von Liebherr konzipiert und hergestellt
- Individuelle Kundenlösungen wie Sonderlängen bei Ausrüstungen oder die Anpassung spezifischer Anbauwerkzeuge können im Werk ausgeführt werden



# Komfort



**Geräumig, ergonomisch  
und übersichtlich**

### Ein geräumiger und ergonomischer Arbeitsplatz

Die Fahrerkabine bietet großzügigen Raum für maximalen Komfort. Unter anderem durch den serienmäßig luftgefederten und beheizbaren Fahrersitz (optional auch klimatisiert), die mit dem Sitz mitschwingenden Steuerkonsolen und die hocheffiziente automatische Klimaanlage sorgt die Fahrerkabine für eine angenehme Arbeitsatmosphäre. Alle Instrumente sind ergonomisch angeordnet und lassen sich intuitiv bedienen. Dies steigert die Reaktivität und Konzentration des Fahrers. Die viskoelastische Lagerung der Fahrerkabine reduziert unangenehme Vibrationen in erheblichem Umfang.

### Vollautomatische Klimatisierung

Die Klimaanlage verfügt über mehr als 12 verstellbare Düsen für die individuelle Steuerung der Luftströme und kann über das Touchscreen-Display bedient werden.

### Hochauflösendes Farbdisplay

Mit Hilfe des Touchscreen-Displays lassen sich zahlreiche Komfortfunktionen steuern, wie z. B. das Radio, aber auch Betriebsfunktionen wie Arbeitsmodi und die Auswahl von Anbauwerkzeugen. Das Bild der Rückraumkamera wird ebenfalls in hoher Auflösung wiedergegeben.

### Geräumige und komfortable Kabine

Aufgrund ihrer großzügigen Abmessungen ist die Kabine des Raupenbaggers R 966 geräumiger als die seiner Wettbewerber. Damit bietet sie unübertroffenen Komfort für eine höhere Leistungsfähigkeit des Maschinenführers während seiner zahlreichen Arbeitsstunden. Mit dem größtmöglichen Maß an Schutz, das auf dem Markt zu finden ist, halten die gepanzerten Scheiben Einschlägen besser stand und gewährleisten so maximale Sicherheit.



#### Display mit Touchscreen

- 7-Zoll großes Farbdisplay, über Touchscreen bedienbar
- Zahlreiche Regelungs-, Steuerungs- und Überwachungsmöglichkeiten
- Robuste und zuverlässige Gestaltung (Dichtheitsklasse IP 65)
- Videotauglich mit hoher Auflösung für eine Wiedergabe des Bildes der Rückraumüberwachungskamera in bester Qualität

#### Sehr gute Sicht

- Die serienmäßig in das Ballastgewicht integrierte Rückraumüberwachung und die Seitenraumüberwachung mit Kamera gewährt optimale Sicht und dadurch eine optimierte Funktionssicherheit
- Das neue Design des gesamten Oberwagens verschafft dem Bediener ein sehr gutes Sichtfeld
- Sicherer Notausgang durch die Heckscheibe

#### Neue Ausstattungsoptionen

- 360°-Kamera
- Scheibenwischer im unteren Bereich
- Scheinwerfer-Pakete
  - LED-Leuchten ersetzen die Halogenleuchten (serienmäßig)
  - Es stehen diverse Pakete zur Verfügung (Service, Zugang usw.)

# Wartungsfreundlichkeit



**Einfache und  
sichere Wartungsarbeiten**

### **Ergonomische Zugänge und Zeitersparnis**

Für ein Maximum an Sicherheit während der Wartungsphasen stehen verschiedene Plattformen zur Verfügung. Vor allem ist hier eine große zentrale Plattform zu nennen, über die der Motorraum und die Hydraulikventile zugänglich sind. Die zweigeteilte Motorhaube erleichtert das Öffnen und Schließen des Motorraums. Durch das Display in der Kabine wird eine einfache und schnelle Füllstandkontrolle des Motoröls oder auch des Harnstofftanks ermöglicht. Dank der automatischen Zentralschmieranlage kann wertvolle Zeit gespart werden, während gleichzeitig ein optimaler Betriebszustand des Baggers gewährleistet wird.

### **Weniger Wartung für mehr Produktivität**

Die Wartungsintervalle sind daraufhin optimiert, dass jede Komponente stets einwandfrei funktioniert und gleichzeitig sichergestellt ist, dass Wartungsarbeiten genau im erforderlichen Umfang durchgeführt werden. Ob beim Intervall für den Hydraulikölwechsel nach bis zu 3.000 Stunden oder bei dem nach 500 Stunden vorgesehenen Motorölwechsel – es wird an alles gedacht, damit Eingriffe nicht so häufig stattfinden müssen. Dies erhöht die Verfügbarkeit der Maschine und senkt die Kosten.

### **Wartungsfreie Abgasnachbehandlung**

Dank des einzigartigen Liebherr-Konzepts erfüllt die Abgasnachbehandlung die Anforderungen der Abgasstufe V. Das ermöglicht eine Produktion ohne Produktivitätsverlust aufgrund der Regeneration dieser Filter.

### **Kompetente Beratung und Serviceleistungen**

Kompetente Beratung ist für Liebherr eine Selbstverständlichkeit. Unsere qualifizierten Mitarbeiter begleiten Sie in Ihren Entscheidungen, damit sie genau auf Ihre Bedürfnisse abgestimmt sind: praxisorientierte Verkaufsgespräche, Kundendienstverträge, Alternativen für vorteilhafte Reparaturen, Originalteile-Management, Datenfernübertragung für das Flottenmanagement.

#### **LiDAT- Datenübertragungssystem**

- Umfassendes Flottenmanagement aus einer Hand
- Optimierte Wirtschaftlichkeit des Maschinenparks durch Einsicht in die Verteilung der Betriebszustände und -zeiten
- Reports über die Auslastung und den Einsatz des Maschinenparks können täglich über das Webportal abgerufen werden
- Gebietsabgrenzung und fixierte Stillstandzeiten erhöhen die Sicherheit



#### **AdBlue-Lösungen von Liebherr**

- Der Raupenbagger ist mit einem 180-l-Edelstahl-Harnstofftank ausgestattet
- Für maximale Sicherheit kann der Tank durch eine Füllpumpe und -stutzen gefüllt werden
- Für den Anschluss des Befüllungskits ist eine 24-V-Stromversorgung erhältlich



#### **Liebherr-Garantie und Remanufacturing**

- Wichtige Garantien für den kompletten Bagger und die wesentlichen Komponenten
- Optimale Planung aller Wartungsarbeiten
- Remanufacturing-Programm von Liebherr für die Aufbereitung gebrauchter Komponenten entsprechend den höchsten Branchenstandards



# Raupenbagger R 966 Litronic im Überblick

## Arbeitsausrüstung

- Verwendung von Stahlgussteilen in stark beanspruchten Zonen für besseren Widerstand und höhere Lebensdauer
- Serienmäßiger Untergurtschutz-Stiel

## Anbauwerkzeuge

- Liebherr-Zahnsystem Typ Z für sicheren und einfachen Wechsel der Zähne mit nur einem Werkzeug
- Große Auswahl an Anbauwerkzeugen

## Unterwagen

- Robuste Struktur dank X-Bauweise
- Verbesserte Selbstreinigung
- Spezielle thermische Behandlung für niedrigen Verschleiß des Turasrades
- Serienmäßige 3-fache Kettenführung je Längsträger verhindern das Abspringen der Kette
- Verstärkter Schutz des Fahrmotors für eine bessere Beständigkeit gegen Abnutzung durch hartes und abrasives Gestein





#### **Fahrerkabine**

- Komfortabel und ergonomisch
- Hochauflösendes 7"-Touchscreen-Farbdisplay
- Heckscheibe mit Notausstieg

#### **Sicht**

- Eine perfekte Rundumsicht in Kombination mit Kameras zur Überwachung des Rück- und Seitenraumes erhöhen die Sicherheit
- Serienmäßig zwei Scheinwerfer am Ausleger
- Das optimierte Design des gesamten Oberwagens verschafft dem Fahrer ein sehr gutes Sichtfeld

#### **Vollautomatische Zentral- schmieranlage serienmäßig**

- Verringerung der Wartungszeiten
- Lange Lebensdauer der Komponenten dank optimaler Schmierung

# Raupenbagger R 966 Litronic im Überblick

## Klappschaufel

### Arbeitsausrüstung

- Parallelkinematik für eine kraftvolle und gleichmäßige Schaufelführung
- Vorschubzylinder innerhalb des Ausrüstungsstahlbaus geschützt positioniert
- Kolbenstangenschutz für Hubzylinder optional erhältlich

### Klappschaufel

Verschiedene Schaufelvarianten, angepasst für den jeweiligen Einsatz:

- Variante I: Für verschleißbares Material (z. B. Kalkstein ohne Feuerstein-Einschlüsse)
- Variante II: Für vorgesprengtes Material oder leicht lösbare Felsen (Klasse 3 bis 4 nach DIN 18300)
- Variante III: Für stark abrasives Material, wie z. B. Felsen mit hohem Quarzanteil, Sandstein, Granit, usw.
- Halbautomatisches Schließen der Klappschaufel







### **Fahrerkabine**

- Kabinenerhöhung (800 mm)  
optional erhältlich – für bessere Sicht
- Schutzgitter FOPS und FGPS –  
für absolut sicheres Arbeiten  
(optional)
- Komfortable und geräuscharme  
Fahrerkabine

# Technische Daten



## Motor

<b>Leistung nach ISO 9249</b>	320 kW (435 PS) bei 1.800 min <sup>-1</sup>
<b>Drehmoment</b>	2.750 Nm bei 1.100 min <sup>-1</sup>
<b>Motortyp</b>	Liebherr D9508 A7 SCR
<b>Bauart</b>	8-Zylinder-V-Motor
Bohrung	128 mm
Hub	157 mm
Hubraum	16,16 l
<b>Arbeitsverfahren</b>	4-Takt-Diesel Common-Rail
<b>Abgasnachbehandlung</b>	Stufe V DOC + DPF + SCR Passive Regeneration durch Thermomanagement
<b>Kühlsystem</b>	Wasserkühlung und integrierter Motorölkühler, Ladeluftkühlung und Kraftstoffkühlung
<b>Luftfilter</b>	Trockenluftfilter mit Vorabscheider, Haupt- und Sicherheitselement
<b>Kraftstofftankinhalt</b>	1.140 l
<b>DEF-Tankinhalt</b>	180 l
<b>Elektrische Anlage</b>	
Betriebsspannung	24 V
Batterie	2 x 180 Ah / 12 V
Anlasser	24 V / 7,8 kW
Generator	Drehstrom 28 V / 140 A
Leerlaufautomatik	Sensorgesteuert
<b>Motormanagement</b>	Anbindung an die integrierte Baggersystemsteuerung über CAN-BUS zur wirtschaftlichen Ausnutzung der zur Verfügung stehenden Leistung



## Steuerung

<b>Energieverteilung</b>	Über Steuerschieber in Blockbauweise mit integrierten Sicherheitsventilen
Sommenschaltung	Auf Ausleger und Stiel
Geschlossener Kreislauf	Für Oberwagen-Schwenkwerk
<b>Betätigung</b>	Elektrohydraulische Vorsteuerung
Ausrüstung und Schwenkwerk	Mit proportional wirkenden Joysticks
Fahrwerk	- Mit proportional wirkenden Fußpedalen oder mittels einsteckbarer Hebel - Vorwahl der Geschwindigkeit
<b>Zusatzfunktionen</b>	Über Kippschalter oder proportional wirkende Fußpedale



## Hydraulikanlage

<b>Hydraulikpumpen</b>	
Für Ausrüstung und Fahrwerk	2 Liebherr-Verstellpumpen in Schrägscheibenbauart
Fördermenge max.	2 x 410 l/min.
Betriebsdruck max.	350 bar
Für Schwenkwerk	Reversierbare Schrägscheiben-Verstellpumpe, geschlossener Kreislauf
Fördermenge max.	245 l/min.
Betriebsdruck max.	370 bar
<b>Pumpenansteuerung</b>	Elektro-hydraulisch, mit elektronischer Grenzlastregelung, Minimalhubregelung, Bedarfsstromsteuerung, Sumpenschaltung
<b>Hydrauliktankinhalt</b>	435 l
<b>Hydrauliksysteminhalt</b>	920 l
<b>Filterung</b>	2 Filter im Rücklauf mit integriertem Feinstfilterbereich (5 µm)
<b>Kühlsystem</b>	Kühler, bestehend aus Kühleinheit für Wasser, Ladeluft, Kraftstoff und Getriebeöl sowie 2. Kühler für Hydrauliköl und Klimakondensator mit hydrostatisch geregeltem Lüfterantrieb
<b>Modus-Auswahl</b>	Anpassung der Motor- und Hydraulikleistung über Modus-Vorwahl an die jeweiligen Einsatzbedingungen z. B. für besonders wirtschaftliches und umweltfreundliches Arbeiten oder für max. Grableistung und schwere Einsätze
<b>Drehzahleinstellung</b>	Stufenlose Anpassung der Motorleistung über die Drehzahl bei jedem vorgewählten Mode
<b>Tool Control</b>	20 frei einstellbare Fördermengen und Drücke für optionale Anbaugeräte



## Schwenkwerk

<b>Antrieb</b>	Liebherr-Schrägscheibenölmotor mit integriertem Bremsventil
<b>Getriebe</b>	Liebherr-Kompakt-Planetengetriebe
<b>Drehkranz</b>	Liebherr, innenverzahnter, abgedichteter Kugeldrehkranz
<b>Oberwagen Drehzahl</b>	0 – 5,6 min <sup>-1</sup> stufenlos
<b>Schwenkmoment</b>	233 kNm
<b>Feststellbremse</b>	Nasse Lamellen (negativ wirkend)



## Fahrerkabine

<b>Kabine</b>	Im Dach integrierte LED-Arbeitsscheinwerfer, Tür mit Schiebefenster (beidseitig zu öffnen), große Stau- und Ablagemöglichkeiten, schwingungsabsorbierende Lagerung, Schalldämmung, getöntes Verbundsicherheitsglas (VSG), separate Sonnenrollos für Dach- und Frontscheibe, Zigarettanzünder und 12-V-Stecker, zusätzliche Ablagen, Lunchbox, Flaschenhalter
<b>Fahrersitz</b>	Liebherr-Comfort-Sitz, luftgefedert, mit automatischer Gewichtseinstellung, vertikale und horizontale Sitzdämpfung einschließlich Konsolen und Joysticks, Sitz und Armlehnen getrennt und in Kombination verstellbar (in Länge, Breite und Neigung verstellbar), serienmäßige Sitzheizung
<b>Armkonsolen</b>	Armkonsolen mit Sitz schwingend, Armkonsole hochklappbar links
<b>Bedienung und Anzeige</b>	Große hochauflösende Bedieneinheit, selbsterklärend, mit Touchscreen-Farbdisplay, video-tauglich, vielseitige Einstell-, Kontroll- und Überwachungsmöglichkeiten wie z.B. Klimaregung, Kraftstoffverbrauch, Maschinen- und Werkzeugparameter
<b>Klimatisierung</b>	Klimaautomatik, Umluftfunktion, Schnellent-eisung und -entfeuchtung auf Knopfdruck, Lüftungsklappen über Menü bedienbar. Umluft- und Frischluftfilter einfach zu wechseln und von außen zugänglich. Heizkühl-Aggregat, ausgelegt für extreme Außentemperaturen; die Regelung erfolgt abhängig von der Sonneneinstrahlung, Innen- und Außentemperatur Die Klimaanlage enthält fluorierte Treibhausgase
Kältemittel	R134a
Treibhauspotenzial	1.430
Menge bei 25 °C*	1.260 g
CO <sub>2</sub> -Äquivalent	1,80 t
<b>Vibrationsemission**</b>	
Hand-Arm-Vibrationen	< 2,5 m/s <sup>2</sup> , gemäß ISO 5349-1:2001
Ganzkörper-Vibrationen	< 0,5 m/s <sup>2</sup>
Messunsicherheit	Gemäß Norm EN 12096:1997
<b>Schallemission</b>	
ISO 6396	L <sub>pA</sub> (in Fahrerkabine) = 72 dB(A)
2000/14/EG	L <sub>WA</sub> (außen) = 108 dB(A)

## Unterwagen

<b>Varianten</b>	
HD	Spurbreite 3.300 mm
LC-V	Spurbreite 3.390 mm
<b>Antrieb</b>	Liebherr-Schrägscheibenölmotor mit beidseitig wirkenden Bremsventilen
<b>Getriebe</b>	Liebherr-Kompakt-Planetengeräte
<b>Maximale Fahrgeschwindigkeit</b>	I. Stufe 3,0 km/h
<b>Zugkraft an der Kette</b>	II. Stufe 4,1 km/h
<b>Laufwerk</b>	478 kN
<b>Laufrollen/Stützrollen</b>	D8K, wartungsfrei
	HD: 9/2
	LC-V: 9/3
<b>Ketten</b>	Abgedichtet und fettgeschmiert
<b>Bodenplatten</b>	2-Steg
<b>Feststellbremse</b>	Nasse Lamellen (negativ wirkend)
<b>Bremsventile</b>	Außerhalb des Fahrmotors
<b>Verzurrösen</b>	Integriert



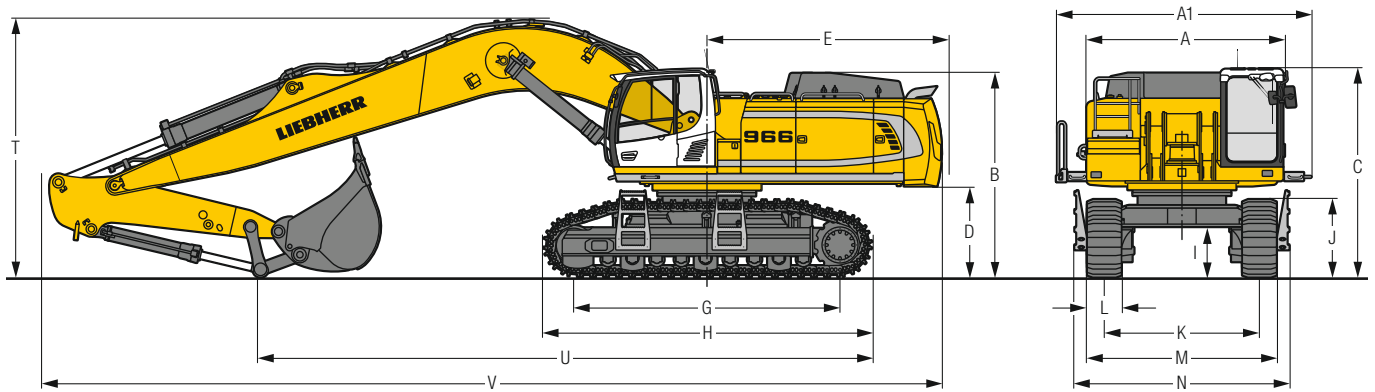
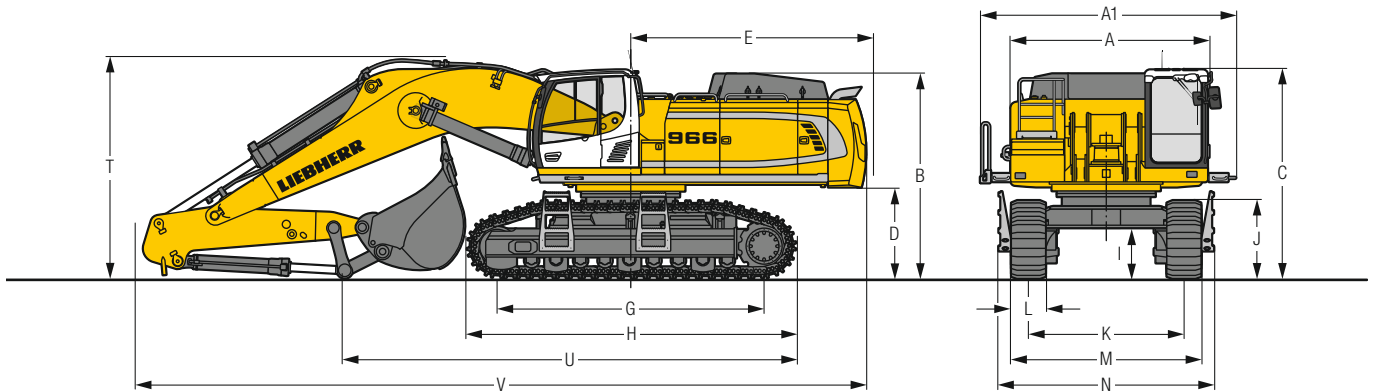
## Arbeitsausrüstung

<b>Bauart</b>	Kombination von hochfesten Stahlblechen und Stahlgussteilen
<b>Hydraulikzylinder</b>	Liebherr-Zylinder mit Spezialdichtungs- und Führungssystem
<b>Lagerstellen</b>	Abgedichtet und wartungsarm
<b>Schmierung</b>	Vollautomatische Zentralschmieranlage (ausgenommen Lasche der Kippkinematik)
<b>Hydraulikverbindungen</b>	Leitungs- und Schlaucharmaturen in SAE-Flanschausführung
<b>Tieföffel</b>	Serienmäßig mit Liebherr-Zahnsystem

\* Gültig für Standardmaschine ohne Kabinenerhöhung und ohne höhenverstellbare Fahrerkabine

\*\* Zur Gefährdungsbeurteilung gemäß 2002/44/EG siehe ISO/TR 25398:2006

# Abmessungen



	HD			mm	LC-V	mm
<b>A</b>	Oberwagenbreite			3.515		3.515
<b>A1</b>	Oberwagenbreite mit Laufsteg			4.495		4.495
<b>B</b>	Höhe über Oberwagen			3.450		3.600
<b>C</b>	Höhe über Kabine			3.530/3.725*		3.680/3.875*
<b>D</b>	Bodenfreiheit Ballastgewicht			1.445		1.595
<b>E</b>	Hecklänge			4.270		4.270
<b>G</b>	Radstand			4.575		4.690
<b>H</b>	Unterwagenlänge			5.695		5.775
<b>I</b>	Bodenfreiheit Unterwagen			610		890
<b>J</b>	Kettenhöhe			1.315		1.380
<b>K</b>	Spurbreite			3.300		2.730/3.390**
<b>L</b>	Bodenplattenbreite			500 600 750		500 600 750
<b>M</b>	Breite über Ketten			3.920 3.920 4.050		3.360/4.020** 3.360/4.020** 3.480/4.140**
<b>N</b>	Breite über Aufstieg			4.330 4.330 4.330		3.780/4.440** 3.780/4.440** 3.780/4.440**

\* mit Schutzgitter oben FOPS

\*\* Arbeitsposition

	Löffel- stiel- länge m	Monoblockausleger 7,00 m Direktanbau			Monoblockausleger 8,20 m Direktanbau			Monoblockausleger 10,00 m Direktanbau				
		HD	mm		LC-V	HD	mm		LC-V	HD	mm	
<b>T</b> Auslegerhöhe	2,60	3.900		3.900	–		–	–	–			–
	3,00	4.000		4.000	4.050		4.150	4.500			4.550	
	3,40	4.200		4.200	4.150		4.200	4.550			4.600	
	4,20	3.800*		3.850*	4.200		4.250	4.600			4.700	
	5,00	–		–	4.150		4.150	4.650			4.700	
<b>U</b> Länge am Boden	2,60	8.000		7.950	–		–	–			–	
	3,00	6.150		7.600	8.900		8.850	10.800			10.800	
	3,40	6.000		6.000	8.500		8.450	10.400			10.400	
	4,20	9.550*		9.550*	7.650		7.650	9.600			9.550	
	5,00	–		–	6.500		6.450	8.550			8.500	
<b>V</b> Gesamtlänge	2,60	12.850		12.850	–		–	–			–	
	3,00	12.750		12.750	14.000		13.950	15.850			15.850	
	3,40	12.850		12.800	14.100		14.100	15.850			15.850	
	4,20	12.700*		12.700*	14.150		14.100	15.850			15.850	
	5,00	–		–	14.100		14.050	15.850			15.800	
Löffel		4,00 m <sup>3</sup>			3,00 m <sup>3</sup>			2,00 m <sup>3</sup>				

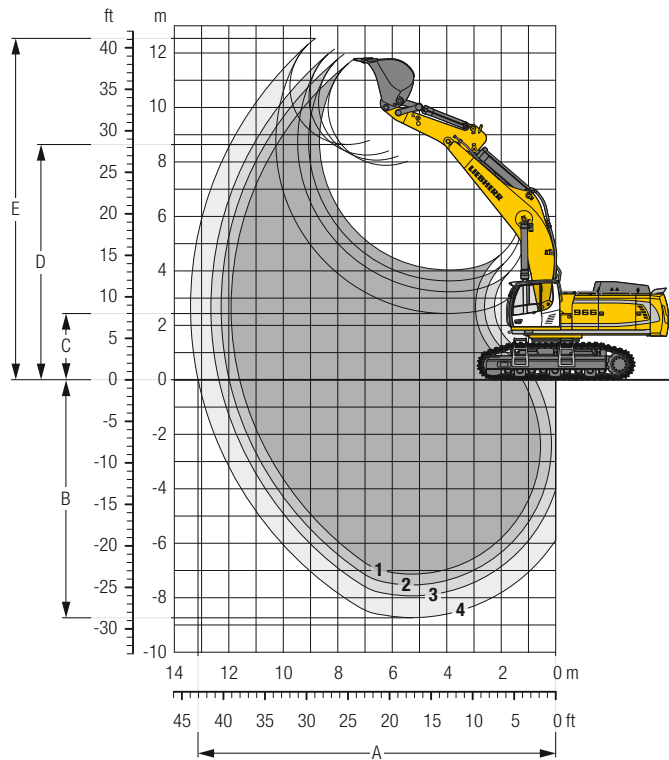
\* ohne Löffel

## Transportabmessungen abnehmbare Teile demontiert

	Unterwagen/ Stiel m	Monoblockausleger 7,00 m			Monoblockausleger 8,20 m			Monoblockausleger 10,00 m		
		mm			mm			mm		
Bodenplattenbreite		500	600	750	500	600	750	500	600	750
Transportbreite	HD	4.495	4.495	4.495	4.495	4.495	4.495	4.495	4.495	4.495
	LC-V	4.495	4.495	4.495	4.495	4.495	4.495	4.495	4.495	4.495
Transportlänge		<b>HD</b>	<b>LC-V</b>		<b>HD</b>	<b>LC-V</b>		<b>HD</b>	<b>LC-V</b>	
	2,60	12.850		12.850	–		–	–		–
	3,00	12.750		12.750	14.000		13.950	15.850		15.850
	3,40	12.850		12.800	14.100		14.100	15.850		15.850
	4,20	12.700*		12.700*	14.150		14.100	15.850		15.850
5,00	–		–	14.100		14.050	15.850		15.800	
Transporthöhe	2,60	3.900		3.900	–		–	–		–
	3,00	4.000		4.000	4.050		4.150	4.500		4.550
	3,40	4.200		4.200	4.150		4.200	4.550		4.600
	4,20	3.800*		3.800*	4.200		4.250	4.600		4.700
	5,00	–		–	4.150		4.150	4.650		4.700
Löffel		4,00 m <sup>3</sup>			3,00 m <sup>3</sup>			2,00 m <sup>3</sup>		

\* ohne Löffel

# Tieflöffel-Ausrüstung mit Monoblockausleger 7,00 m und Ballastgewicht 11,0 t



## Grabkurven

ohne Schnellwechsler		1	2	3	4
Löffelstiellänge	m	2,60	3,00	3,40	4,20
A Max. Reichweite auf Grundniveau	m	11,60	11,95	12,35	13,10
B Max. Grabtiefe	m	7,15	7,55	7,95	8,75
C Min. Ausschütthöhe	m	4,05	3,65	3,25	2,45
D Max. Ausschütthöhe	m	7,85	8,05	8,25	8,65
E Max. Reichhöhe	m	11,75	11,95	12,10	12,50

## Kräfte

ohne Schnellwechsler		1	2	3	4
Max. Reißkraft (ISO 6015)	kN	308	282	260	225
Max. Losbrechkraft (ISO 6015)	kN	354	354	354	354
Max. Reißkraft (SAE J1179)	kN	289	266	247	215
Max. Losbrechkraft (SAE J1179)	kN	306	306	306	306

## Einsatzgewicht und Bodenbelastung

Das Einsatzgewicht beinhaltet die Grundmaschine mit Ballastgewicht 11,0 t, Monoblockausleger 7,00 m, Löffelstiel 2,60 m und HD-Tieflöffel mit 4,00 m<sup>3</sup> (4.500 kg) Inhalt.

Unterwagen		HD			LC-V		
Bodenplattenbreite	mm	500	600	750	500	600	750
Gewicht	kg	68.450	69.150	70.150	71.200	71.900	73.000
Bodenbelastung	kg/cm <sup>2</sup>	1,38	1,16	0,94	1,41	1,18	0,96

Auf Wunsch: Ballastgewicht 14,5 t

(bei Ballastgewicht 14,5 t erhöht sich das Dienstgewicht um 3.500 kg und die Bodenbelastung um ca. 0,07 kg/cm<sup>2</sup>) siehe Traglasttabellen auf Seite 31

## Tieföffel Standsicherheit (Sicherheit 75% nach ISO 10567\* eingerechnet)

	Schnittbreite mm	Inhalt nach ISO 7451 m <sup>3</sup>	Gewicht kg	HD-Unterwagen (mit Bodenplatten 600 mm)			LC-V-Unterwagen (mit Bodenplatten 600 mm)		
				Stiellänge (m)			Stiellänge (m)		
				2,60	3,00	3,40	2,60	3,00	3,40
<b>mit Ballastgewicht 11,0 t</b>									
STD <sup>1)</sup>	1.950	3,00	3.100	▲	▲	▲	▲	▲	▲
	2.150	3,50	3.350	▲	▲	■	▲	▲	■
	1.950	4,00	3.600	▲	▲	■	▲	▲	■
	2.150	4,50	3.800	■	■	△	▲	■	△
	2.250	5,00	3.950	▲	■	△	■	■	△
	2.450	5,50	4.200	■	△	–	▲	△	–
HD <sup>2)</sup>	2.000	3,00	3.900	▲	▲	■	▲	▲	■
	2.200	3,50	4.300	▲	▲	■	▲	▲	■
	2.000	4,00	4.500	▲	■	△	▲	■	△
	2.200	4,50	4.850	■	■	–	▲	■	–
	2.300	5,00	5.050	■	△	–	■	△	–
HDV <sup>3)</sup>	2.000	3,00	4.350	▲	▲	■	▲	▲	■
	2.200	3,50	4.750	▲	▲	■	▲	▲	■
	2.000	4,00	5.000	▲	▲	△	▲	▲	△
	2.200	4,50	5.350	▲	■	–	■	■	–
	2.300	5,00	5.600	■	△	–	▲	△	–
<b>mit Ballastgewicht 14,5 t</b>									
STD <sup>1)</sup>	1.950	3,00	3.100	▲	▲	▲	▲	▲	▲
	2.150	3,50	3.350	▲	▲	■	▲	▲	■
	1.950	4,00	3.600	▲	▲	■	▲	▲	■
	2.150	4,50	3.800	▲	■	△	▲	■	△
	2.250	5,00	3.950	▲	■	△	▲	■	△
	2.450	5,50	4.200	■	△	–	■	△	–
HD <sup>2)</sup>	2.000	3,00	3.900	▲	▲	■	▲	▲	■
	2.200	3,50	4.300	▲	▲	■	▲	▲	■
	2.000	4,00	4.500	▲	■	△	▲	■	△
	2.200	4,50	4.850	▲	■	–	▲	■	–
	2.300	5,00	5.050	▲	△	–	▲	△	–
HDV <sup>3)</sup>	2.000	3,00	4.350	▲	▲	■	▲	▲	■
	2.200	3,50	4.750	▲	▲	■	▲	▲	■
	2.000	4,00	5.000	▲	▲	△	▲	▲	△
	2.200	4,50	5.350	▲	■	–	▲	■	–
	2.300	5,00	5.600	■	△	–	■	△	–

\* Werte bei max. Reichweite, 360° schwenkbar, entsprechend ISO-Norm 10567

<sup>1)</sup> Standard-Tieföffel mit Liebherr-Zähnen Z 70

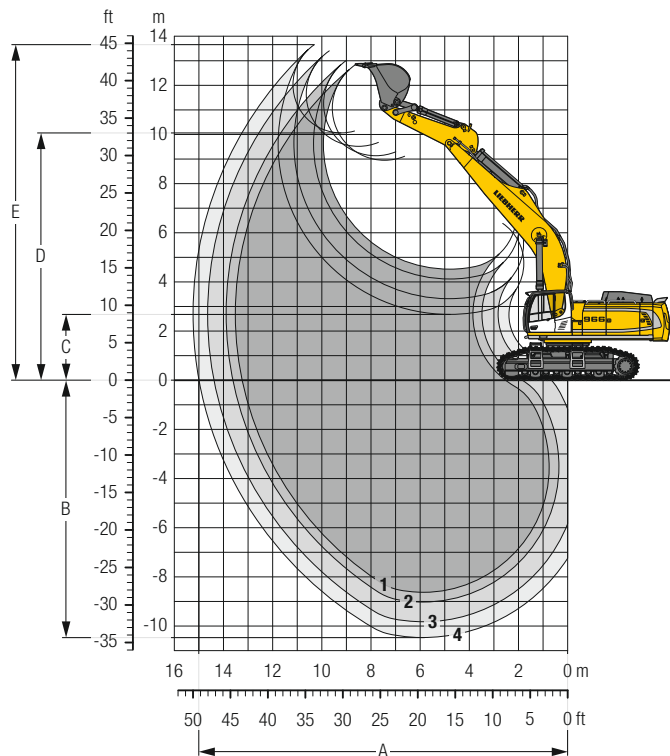
<sup>2)</sup> HD-Tieföffel mit Liebherr-Zähnen Z 90

<sup>3)</sup> HDV-Tieföffel mit Liebherr-Zähnen Z 90

Weitere Tieföffel auf Anfrage erhältlich

maximal zulässiges Materialgewicht ▲ = ≤ 2,0 t/m<sup>3</sup>, ■ = ≤ 1,8 t/m<sup>3</sup>, ▲ = ≤ 1,65 t/m<sup>3</sup>, ■ = ≤ 1,5 t/m<sup>3</sup>, △ = ≤ 1,2 t/m<sup>3</sup>, – = nicht zulässig

# Tieföffel-Ausrüstung mit Monoblockausleger 8,20 m und Ballastgewicht 11,0 t



## Grabkurven

ohne Schnellwechsler		1	2	3	4*
Löffelstiellänge	m	3,00	3,40	4,20	5,00
A Max. Reichweite auf Grundniveau	m	13,25	13,60	14,35	14,95
B Max. Grabtiefe	m	8,65	9,05	9,85	10,50
C Min. Ausschütthöhe	m	4,50	4,10	3,30	2,70
D Max. Ausschütthöhe	m	8,95	9,10	9,50	10,05
E Max. Reichhöhe	m	12,80	13,00	13,40	13,60

## Kräfte

ohne Schnellwechsler		1	2	3	4*
Max. Reißkraft (ISO 6015)	kN	282	260	225	205
Max. Losbrechkraft (ISO 6015)	kN	354	354	354	314
Max. Reißkraft (SAE J1179)	kN	266	247	215	190
Max. Losbrechkraft (SAE J1179)	kN	306	306	306	272

\* mit Kinematik R 956 Litronic

## Einsatzgewicht und Bodenbelastung

Das Einsatzgewicht beinhaltet die Grundmaschine mit Ballastgewicht 11,0 t, Monoblockausleger 8,20 m, Löffelstiel 3,40 m und HD-Tieföffel mit 3,00 m<sup>3</sup> (3.900 kg) Inhalt.

Unterwagen		HD			LC-V	
Bodenplattenbreite	mm	500	600	750	500	600
Gewicht	kg	68.850	69.550	70.550	71.600	72.300
Bodenbelastung	kg/cm <sup>2</sup>	1,39	1,17	0,95	1,42	1,19

Auf Wunsch: Ballastgewicht 14,5 t

(bei Ballastgewicht 14,5 t erhöht sich das Dienstgewicht um 3.500 kg und die Bodenbelastung um ca. 0,07 kg/cm<sup>2</sup>) siehe Traglasttabellen auf Seite 34 und 35



## Tieflöffel Standsicherheit (Sicherheit 75% nach ISO 10567\* eingerechnet)

	Schnittbreite mm	Inhalt nach ISO 7451 m <sup>3</sup>	Gewicht kg	HD-Unterwagen (mit Bodenplatten 600 mm)				LC-V-Unterwagen (mit Bodenplatten 600 mm)			
				Stiellänge (m)				Stiellänge (m)			
				3,00	3,40	4,20	5,00	3,00	3,40	4,20	5,00
<b>mit Ballastgewicht 11,0 t</b>											
STD <sup>1)</sup>	1.400	2,00	2.500	▲	▲	▲	–	▲	▲	▲	–
	1.700	2,50	2.850	▲	▲	▲	–	▲	▲	▲	–
	1.950	3,00	3.100	▲	■	△	–	▲	▲	△	–
	2.150	3,50	3.350	▲	■	–	–	■	■	–	–
	1.950	4,00	3.600	△	△	–	–	▲	■	–	–
	2.150	4,50	3.800	△	–	–	–	△	△	–	–
HD <sup>2)</sup>	2.250	5,00	3.950	–	–	–	–	△	△	–	–
	1.450	2,00	3.100	▲	▲	▲	–	▲	▲	▲	–
	1.750	2,50	3.600	▲	▲	△	–	▲	▲	△	–
	2.000	3,00	3.900	■	▲	–	–	▲	■	–	–
	2.200	3,50	4.300	■	△	–	–	▲	■	–	–
	2.000	4,00	4.500	△	△	–	–	■	△	–	–
HDV <sup>3)</sup>	2.200	4,50	4.850	–	–	–	–	△	–	–	–
	1.450	2,00	3.500	▲	▲	■	–	▲	▲	■	–
	1.750	2,50	4.000	▲	▲	△	–	▲	▲	△	–
	2.000	3,00	4.350	▲	■	–	–	▲	■	–	–
	2.200	3,50	4.750	△	△	–	–	▲	■	–	–
	2.000	4,00	5.000	△	–	–	–	△	△	–	–
STD <sup>4)</sup>	2.200	4,50	5.350	–	–	–	–	△	–	–	–
	1.350	1,65	2.100	–	–	–	■	–	–	–	■
	1.550	2,00	2.250	–	–	–	■	–	–	–	■
HD <sup>5)</sup>	1.750	2,35	2.450	–	–	–	△	–	–	–	△
	1.350	1,65	2.350	–	–	–	■	–	–	–	■
	1.550	2,00	2.650	–	–	–	△	–	–	–	△
<b>mit Ballastgewicht 14,5 t</b>											
STD <sup>1)</sup>	1.400	2,00	2.500	▲	▲	▲	–	▲	▲	▲	–
	1.700	2,50	2.850	▲	▲	▲	–	▲	▲	▲	–
	1.950	3,00	3.100	▲	▲	△	–	▲	▲	△	–
	2.150	3,50	3.350	▲	■	–	–	▲	■	–	–
	1.950	4,00	3.600	■	■	–	–	▲	■	–	–
	2.150	4,50	3.800	▲	△	–	–	■	△	–	–
HD <sup>2)</sup>	2.250	5,00	3.950	△	△	–	–	■	△	–	–
	2.450	5,50	4.200	△	–	–	–	△	–	–	–
	1.450	2,00	3.100	▲	▲	▲	–	▲	▲	▲	–
	1.750	2,50	3.600	▲	▲	△	–	▲	▲	△	–
	2.000	3,00	3.900	▲	▲	–	–	▲	▲	–	–
	2.200	3,50	4.300	▲	▲	–	–	▲	▲	–	–
HDV <sup>3)</sup>	2.000	4,00	4.500	▲	△	–	–	■	△	–	–
	2.200	4,50	4.850	△	△	–	–	▲	△	–	–
	2.300	5,00	5.050	△	–	–	–	△	–	–	–
	1.450	2,00	3.500	▲	▲	■	–	▲	▲	■	–
	1.750	2,50	4.000	▲	▲	△	–	▲	▲	△	–
	2.000	3,00	4.350	▲	■	–	–	▲	■	–	–
STD <sup>4)</sup>	2.200	3,50	4.750	■	■	–	–	▲	■	–	–
	2.000	4,00	5.000	■	△	–	–	■	△	–	–
	2.200	4,50	5.350	△	–	–	–	■	–	–	–
	2.300	5,00	5.600	△	–	–	–	△	–	–	–
	1.350	1,65	2.100	–	–	–	■	–	–	–	■
	1.550	2,00	2.250	–	–	–	■	–	–	–	■
HD <sup>5)</sup>	1.750	2,35	2.450	–	–	–	△	–	–	–	△
	1.350	1,65	2.350	–	–	–	■	–	–	–	■
	1.550	2,00	2.650	–	–	–	△	–	–	–	△

\* Werte bei max. Reichweite, 360° schwenkbar, entsprechend ISO-Norm 10567

<sup>1)</sup> Standard-Tieflöffel mit Liebherr-Zähnen Z 70

<sup>2)</sup> HD-Tieflöffel mit Liebherr-Zähnen Z 90

<sup>3)</sup> HDV-Tieflöffel mit Liebherr-Zähnen Z 90

<sup>4)</sup> Standard-Tieflöffel der Maschine R 956 **Litronic** mit Liebherr-Zähnen Z 70

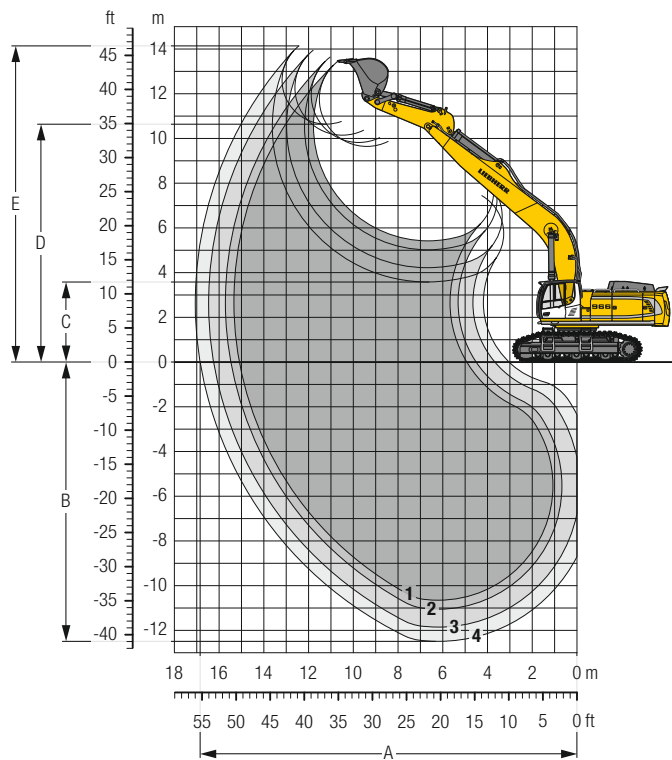
<sup>5)</sup> HD-Tieflöffel der Maschine R 956 **Litronic** mit Liebherr-Zähnen Z 70

Weitere Tieflöffel auf Anfrage erhältlich

maximal zulässiges Materialgewicht ▲ = ≤ 2,0 t/m<sup>3</sup>, ■ = ≤ 1,8 t/m<sup>3</sup>, ▲ = ≤ 1,65 t/m<sup>3</sup>, ■ = ≤ 1,5 t/m<sup>3</sup>, △ = ≤ 1,2 t/m<sup>3</sup>, – = nicht zulässig

# Tieföffel-Ausrüstung

## mit Monoblockausleger 10,00 m und Ballastgewicht 14,5 t



### Grabkurven

ohne Schnellwechsler	1	2	3	4*	
Löffelstiellänge	m	3,00	3,40	4,20	5,00
A Max. Reichweite auf Grundniveau	m	15,10	15,45	16,20	16,80
B Max. Grabtiefe	m	10,65	11,05	11,85	12,50
C Min. Ausschütthöhe	m	5,40	5,00	4,20	3,60
D Max. Ausschütthöhe	m	9,65	9,80	10,15	10,60
E Max. Reichhöhe	m	13,40	13,60	13,90	14,10

### Kräfte

ohne Schnellwechsler	1	2	3	4*	
Max. Reißkraft (ISO 6015)	kN	282	260	225	205
Max. Losbrechkraft (ISO 6015)	kN	354	354	354	314
Max. Reißkraft (SAE J1179)	kN	266	247	215	190
Max. Losbrechkraft (SAE J1179)	kN	306	306	306	272

\* mit Kinematik R 956 Litronic

### Einsatzgewicht und Bodenbelastung

Das Einsatzgewicht beinhaltet die Grundmaschine mit Ballastgewicht 14,5 t, Monoblockausleger 10,00 m, Löffelstiel 4,20 m und HD-Tieföffel mit 2,00 m<sup>3</sup> (3.100 kg) Inhalt.

Unterwagen		HD			LC-V		
Bodenplattenbreite	mm	500	600	750	500	600	750
Gewicht	kg	73.000	73.700	74.700	75.750	76.450	77.550
Bodenbelastung	kg/cm <sup>2</sup>	1,48	1,24	1,01	1,50	1,27	1,03

## Tieföffel Standsicherheit (Sicherheit 75% nach ISO 10567\* eingerechnet)

	Schnittbreite mm	Inhalt nach ISO 7451 m <sup>3</sup>	Gewicht kg	HD-Unterwagen (mit Bodenplatten 600 mm)				LC-V-Unterwagen (mit Bodenplatten 600 mm)			
				Stiellänge (m)				Stiellänge (m)			
				3,00	3,40	4,20	5,00	3,00	3,40	4,20	5,00
<b>mit Ballastgewicht 14,5 t</b>											
STD <sup>1)</sup>	1.400	2,00	2.500	▲	▲	▲	–	▲	▲	▲	–
	1.700	2,50	2.850	▲	■	■	–	▲	▲	■	–
	1.950	3,00	3.100	▲	■	△	–	■	▲	△	–
	2.150	3,50	3.350	△	△	–	–	■	△	–	–
	1.950	4,00	3.600	–	–	–	–	△	△	–	–
HD <sup>2)</sup>	1.450	2,00	3.100	▲	▲	■	–	▲	▲	■	–
	1.750	2,50	3.600	■	▲	△	–	▲	■	△	–
	2.000	3,00	3.900	△	△	–	–	▲	■	–	–
	2.200	3,50	4.300	–	–	–	–	△	△	–	–
HDV <sup>3)</sup>	1.450	2,00	3.500	▲	▲	▲	–	▲	▲	▲	–
	1.750	2,50	4.000	▲	■	–	–	■	■	–	–
	2.000	3,00	4.350	△	△	–	–	■	△	–	–
	2.200	3,50	4.750	–	–	–	–	△	–	–	–
HD <sup>5)</sup> STD <sup>4)</sup>	1.350	1,65	2.100	–	–	–	■	–	–	–	■
	1.550	2,00	2.250	–	–	–	△	–	–	–	△
	1.350	1,65	2.350	–	–	–	▲	–	–	–	▲
	1.550	2,00	2.650	–	–	–	△	–	–	–	△

\* Werte bei max. Reichweite, 360° schwenkbar, entsprechend ISO-Norm 10567

<sup>1)</sup> Standard-Tieföffel mit Liebherr-Zähnen Z 70

<sup>2)</sup> HD-Tieföffel mit Liebherr-Zähnen Z 90

<sup>3)</sup> HDV-Tieföffel mit Liebherr-Zähnen Z 90

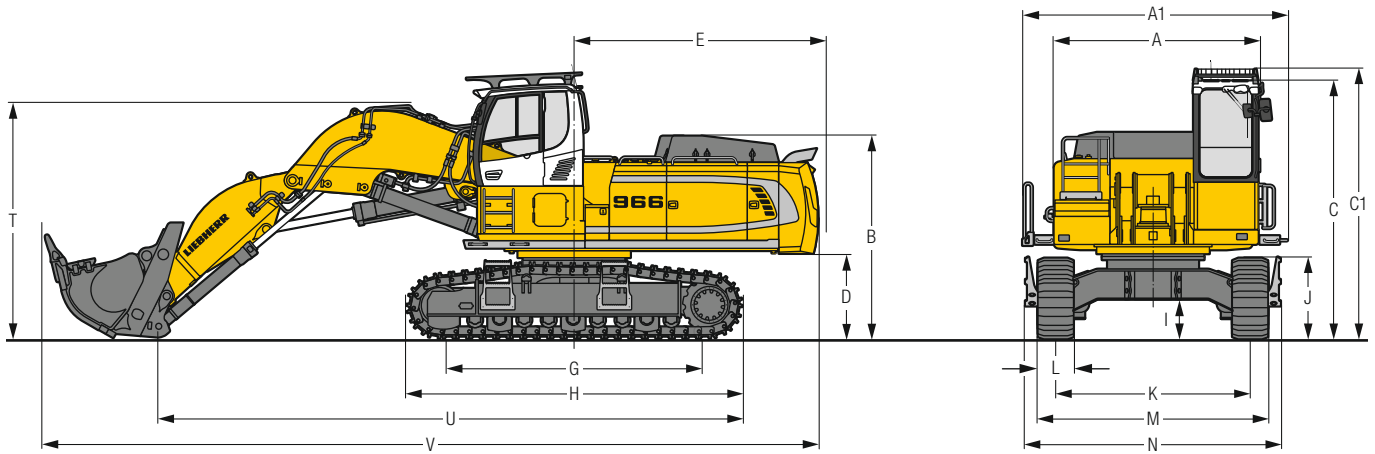
<sup>4)</sup> Standard-Tieföffel der Maschine R 956 **Litronic** mit Liebherr-Zähnen Z 70

<sup>5)</sup> HD-Tieföffel der Maschine R 956 **Litronic** mit Liebherr-Zähnen Z 70

Weitere Tieföffel auf Anfrage erhältlich

maximal zulässiges Materialgewicht ▲ = ≤ 2,0 t/m<sup>3</sup>, ■ = ≤ 1,8 t/m<sup>3</sup>, ▲ = ≤ 1,65 t/m<sup>3</sup>, ■ = ≤ 1,5 t/m<sup>3</sup>, △ = ≤ 1,2 t/m<sup>3</sup>, – = nicht zulässig

# Abmessungen Klappschaufel



	HD	mm
<b>A</b> Oberwagenbreite		3.515
<b>A1</b> Oberwagenbreite mit Laufsteg		4.495
<b>B</b> Höhe über Oberwagen		3.450
<b>C</b> Höhe über Kabine		4.330
<b>C1</b> Höhe über Kabine mit Schutzgitter oben FOPS		4.525
<b>D</b> Bodenfreiheit Ballastgewicht		1.445
<b>E</b> Hecklänge		4.270
<b>G</b> Radstand		4.575
<b>H</b> Unterwagenlänge		5.695

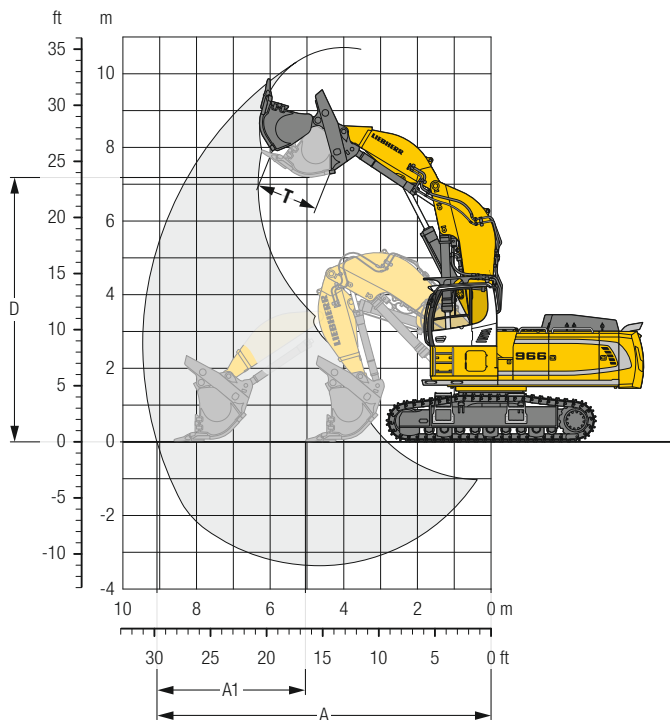
\* beim Transport

	HD	mm
<b>I</b> Bodenfreiheit Unterwagen		610
<b>J</b> Kettenhöhe		1.315
<b>K</b> Spurbreite		3.300
<b>L</b> Bodenplattenbreite		500 600 750
<b>M</b> Breite über Ketten		3.920 3.920 4.050
<b>N</b> Breite über Aufstieg		4.330* 4.330* 4.330*
<b>T</b> Auslegerhöhe		4.000
<b>U</b> Länge am Boden		9.900
<b>V</b> Gesamtlänge		13.200

## Transportabmessungen abnehmbare Teile demontiert

	Klappschaufel-Ausrüstung
	mm
Transportbreite	4.495
Transportlänge	13.200
Transporthöhe	4.525
Klappschaufel	4,00 m <sup>3</sup>

# Klappschaufel-Ausrüstung



## Grabkurve

<b>A</b> Max. Reichweite auf Planum	<b>m</b>	9,10
<b>A1</b> Max. Vorschubweg	<b>m</b>	3,60
<b>D</b> Max. Ausschütthöhe	<b>m</b>	7,15
<b>T</b> Klappschaufelöffnungsweite	<b>mm</b>	1.650

## Kräfte

<b>Max. Vorschubkraft</b>	<b>kN</b>	500
<b>Max. Vorschubkraft auf Planum</b>	<b>kN</b>	410
<b>Max. Losbrechkraft</b>	<b>kN</b>	370

## Einsatzgewicht und Bodenbelastung

Das Einsatzgewicht beinhaltet die Grundmaschine mit Fahrerkabineerhöhung 800 mm, Klappschaufel-Ausrüstung und Klappschaufel 4,00 m<sup>3</sup> (7.000 kg) Stufe II.

Unterwagen	HD	
<b>Bodenplattenbreite</b>	<b>mm</b>	500   600
<b>Gewicht</b>	<b>kg</b>	69.950   70.650
<b>Bodenbelastung</b>	<b>kg/cm<sup>2</sup></b>	1,41   1,18

## Klappschaufeln

Schmittbreite mm	Inhalt nach ISO 7451 m <sup>3</sup>	Gewicht kg	Verschleißersatz- Ausführungsstufe	HD-Unterwagen	
				Klappschaufel-Ausrüstung	
2.350	3,50	6.600	II	▲	
2.350	3,50	7.350	III	▲	
2.600	4,00	6.500	I	▲	
2.600	4,00	7.000	II	■	
2.600	4,00	7.900	III	▲	
2.600	4,50	6.700	I	▲	
2.600	4,50	7.200	II	▲	
2.600	4,50	7.800	III	■	
2.600	5,00	6.800	I	■	
2.600	5,00	7.500	II	△	

Ausführungsstufe I: Für verschleißarmes Material (z. B. Kalkstein ohne Feuerstein-Einschlüsse)

Ausführungsstufe II: Material vorgesprenzt oder leichtlösbare Felsen (Klasse 3 bis 4 nach DIN 18300)

Ausführungsstufe III: Für sehr verschleißintensives Material (z. B. Felsen mit hohem Silicium-Anteil, Sandstein usw.)

maximal zulässiges Materialgewicht ▲ = ≤ 2,0 t/m<sup>3</sup>, ■ = ≤ 1,8 t/m<sup>3</sup>, ▲ = ≤ 1,65 t/m<sup>3</sup>, ■ = ≤ 1,5 t/m<sup>3</sup>, △ = ≤ 1,2 t/m<sup>3</sup>

# Tragfähigkeit

mit Monoblockausleger 7,00 m, Ballastgewicht 11,0 t und Bodenplatten 600 mm

## Stiel 2,60 m

Unterwagen	m	3,0 m		4,5 m		6,0 m		7,5 m		9,0 m		10,5 m		m		
		↕	↔	↕	↔	↕	↔	↕	↔	↕	↔	↕	↔			
HD	10,5															
	9,0												10,1*	10,1*	7,2	
	7,5												9,4*	9,4*	8,3	
	6,0												9,2*	9,2*	9,1	
	4,5					23,2*	23,2*	18,1*	18,1*	15,6*	15,6*		11,8*	11,8*		
	3,0					20,9*	20,9*	16,5*	16,5*	16,9*	12,5*	14,8*		9,3*	9,3*	9,6
	1,5					21,5*	23,5*	15,7*	18,3*	12,1*	15,4*		9,7*	9,7*	9,8	
	0					20,6*	24,8*	15,1*	19,2*	11,8*	15,9*		10,4*	10,4*	9,7	
	-1,5					21,8*	21,8*	20,2*	24,9*	14,8*	19,5*		10,9*	11,7*	9,4	
	-3,0	23,2*	23,2*	29,9*	29,9*	20,3*	23,7*	14,8*	18,8*				11,9*	13,8*	8,9	
-4,5	31,0*	31,0*	26,4*	26,4*	20,6*	21,2*	15,1*	16,6*				13,9*	14,9*	8,0		
-6,0			20,4*	20,4*	16,1*	16,1*						13,9*	13,9*	6,6		
LC-V	10,5															
	9,0												10,0*	10,0*	7,2	
	7,5												9,4*	9,4*	8,3	
	6,0												9,2*	9,2*	9,1	
	4,5					23,9*	23,9*	18,4*	18,4*	15,7*	15,7*		13,2*	13,2*		
	3,0					21,2*	21,2*	17,1*	17,1*	13,4*	14,9*		9,3*	9,3*	9,6	
	1,5					23,1*	23,7*	16,9*	18,4*	13,0*	15,5*		9,7*	9,7*	9,8	
	0					22,3*	24,9*	16,3*	19,3*	12,7*	15,9*		10,5*	10,5*	9,7	
	-1,5					23,6*	23,6*	22,0*	24,8*	16,0*	19,5*		11,8*	11,8*	9,4	
	-3,0	25,0*	25,0*	29,6*	29,6*	22,1*	23,5*	16,0*	18,6*				13,0*	14,1*	8,9	
-4,5	30,5*	30,5*	25,9*	25,9*	20,8*	20,8*	16,2*	16,2*				14,9*	14,9*	8,0		
-6,0			19,5*	19,5*	15,3*	15,3*						13,6*	13,6*	6,6		

## Stiel 3,00 m

Unterwagen	m	3,0 m		4,5 m		6,0 m		7,5 m		9,0 m		10,5 m		m				
		↕	↔	↕	↔	↕	↔	↕	↔	↕	↔	↕	↔					
HD	10,5																	
	9,0												10,5*	10,5*				
	7,5												14,0*	14,0*				
	6,0												17,1*	17,1*	14,9*	14,9*	12,9	13,7*
	4,5					28,2*	28,2*	19,9*	19,9*	16,3*	16,3*	12,5*	14,3*					
	3,0					21,7*	22,7*	15,8*	17,7*	12,1*	15,0*							
	1,5					20,7*	24,5*	15,1*	18,9*	11,7*	15,6*							
	0					24,0*	24,0*	20,2*	24,9*	14,7*	19,4*							
	-1,5	22,4*	22,4*	31,3*	31,3*	20,1*	24,1*	14,6*	18,9*	11,5*	15,1*							
	-3,0	34,9*	34,9*	27,9*	27,9*	20,4*	21,9*	14,8*	17,2*									
-4,5	27,7*	27,7*	22,5*	22,5*	17,7*	17,7*												
-6,0																		
LC-V	10,5																	
	9,0												12,1*	12,1*				
	7,5												14,1*	14,1*				
	6,0												17,4*	17,4*	15,0*	15,0*	13,7*	13,7*
	4,5					29,0*	29,0*	20,2*	20,2*	16,4*	16,4*	13,5*	14,4*					
	3,0					23,0*	23,0*	17,0*	17,9*	13,0*	15,1*							
	1,5					22,4*	24,6*	16,3*	19,0*	12,7*	15,7*							
	0					25,1*	25,1*	22,0*	24,8*	16,0*	19,4*							
	-1,5	23,7*	23,7*	31,0*	31,0*	21,9*	23,9*	15,9*	18,8*	12,5*	15,0*							
	-3,0	34,6*	34,6*	27,5*	27,5*	21,6*	21,6*	16,1*	17,0*									
-4,5			21,7*	21,7*	17,1*	17,1*												
-6,0																		

## Stiel 3,40 m

Unterwagen	m	3,0 m		4,5 m		6,0 m		7,5 m		9,0 m		10,5 m		m				
		↕	↔	↕	↔	↕	↔	↕	↔	↕	↔	↕	↔					
HD	10,5																	
	9,0							12,6*	12,6*					7,0*	7,0*	8,2		
	7,5							13,2*	13,2*	9,2*	9,2*			6,6*	6,6*	9,2		
	6,0							14,2*	14,2*	13,0*	13,1*			6,5*	6,5*	9,9		
	4,5					26,1*	26,1*	19,0*	19,0*	15,6*	15,6*	12,6*	13,8*					
	3,0					23,3*	23,3*	21,9*	21,9*	15,9*	17,2*	12,1*	14,6*					
	1,5					19,1*	19,1*	20,8*	24,0*	15,2*	18,5*	11,7*	15,3*			7,2*	7,2*	10,5
	0					25,0*	25,0*	20,2*	24,8*	14,7*	19,2*	11,4*	15,7*			8,0*	8,0*	10,2
	-1,5	21,3*	21,3*	31,8*	32,3*	20,0*	24,3*	14,5*	19,0*	11,3*	15,3*					9,3*	9,3*	9,7
	-3,0	31,5*	31,5*	29,3*	29,3*	20,2*	22,6*	14,6*	17,7*							11,5*	11,5*	8,9
-4,5	31,6*	31,6*	24,4*	24,4*	19,1*	19,1*	14,3*	14,3*							13,6*	13,6*	7,7	
-6,0																		
LC-V	10,5																	
	9,0							13,1*	13,1*					6,9*	6,9*	8,2		
	7,5							13,3*	13,3*	10,1*	10,1*			6,6*	6,6*	9,2		
	6,0							14,3*	14,3*	13,1*	13,1*			6,5*	6,5*	9,9		
	4,5					26,8*	26,8*	19,3*	19,3*	15,8*	15,8*	13,5*	13,8*					
	3,0					21,8*	21,8*	22,2*	22,2*	17,1*	17,4*	13,1*	14,7*					
	1,5					19,5*	19,5*	22,5*	24,1*	16,4*	18,6*	12,7*	15,4*			7,3*	7,3*	10,5
	0					25,8*	25,8*	21,9*	24,8*	15,9*	19,2*	12,4*	15,7*			8,1*	8,1*	10,2
	-1,5	22,3*	22,3*	32,1*	32,1*	21,8*	24,2*	15,8*	19,0*	12,3*	15,2*					9,4*	9,4*	9,7
	-3,0	32,7*	32,7*	28,9*	28,9*	22,0*	22,3*	15,9*	17,5*							11,9*	11,9*	8,9
-4,5	30,6*	30,6*	23,7*	23,7*	18,5*	18,5*	13,6*	13,6*							13,5*	13,5*	7,7	
-6,0																		

↕ Höhe   ↔ 360° schwenkbar   über Längsrichtung   max. Reichweite   \* begrenzt durch hydr. Hubkraft

Die Traglastwerte sind am Stielende (ohne Werkzeug) in Tonnen (t) angegeben und auf festem, ebenem Untergrund 360° schwenkbar. Die anderen Werte sind längs zum Unterwagen angegeben. Die Werte gelten für 600 mm breite Bodenplatten. Gemäß ISO 10567 betragen diese 75 % der statischen Kipplast oder 87 % der hydraulischen Hubkraft (gekennzeichnet durch \*). Bei demontiertem Kippzylinder, Umlenkhebel und Verbindungsflasche erhöht sich die Traglast um 1.150 kg. Die Tragfähigkeit der Maschine wird durch die Standsicherheit oder das Hubvermögen der hydraulischen Einrichtungen begrenzt.

Gemäß der harmonisierten EU-Norm EN 474-5 müssen Hydraulikbagger im Hebezeugbetrieb mit Rohrbruchsicherungen an Hub- und Stielzylinder(n), mit einer Überlastwarneinrichtung und einem Lastdiagramm ausgerüstet sein.



# Tragfähigkeit

mit Monoblockausleger 8,20 m, Ballastgewicht 11,0 t und Bodenplatten 600 mm

## Stiel 3,00 m

Unterw. wagen	3,0 m		4,5 m		6,0 m		7,5 m		9,0 m		10,5 m		12,0 m		m		
HD																	
12,0															8,9*	8,9*	<b>7,9</b>
10,5															8,2*	8,2*	<b>9,3</b>
9,0										11,3*	11,3*				7,8*	7,8*	<b>10,2</b>
7,5								12,4*	12,4*	11,4*	11,4*				7,9*	7,9*	<b>11,2</b>
6,0						16,8*	16,8*	13,7*	13,7*	12,0*	12,0*	9,6	11,1*		7,8*	7,8*	<b>10,8</b>
4,5						19,9*	19,9*	15,2*	15,2*	11,9	12,8*	9,3	11,5*		7,9*	7,9*	<b>11,2</b>
3,0						19,4	21,8*	14,5	16,7*	11,3	13,7*	9,0	11,9*		7,9	8,1*	<b>11,4</b>
1,5						18,7	20,1*	13,9	17,7*	10,8	14,4*	8,7	12,3*		7,8	8,6*	<b>11,3</b>
0						18,6	23,1*	13,5	18,1*	10,6	14,7*	8,6	12,2		8,0	9,4*	<b>11,1</b>
-1,5				18,7*	18,7*	18,6	22,3*	13,4	17,8*	10,5	14,6*	8,6	12,0*		8,5	10,7*	<b>10,6</b>
-3,0	23,6*	23,6*		25,2*	25,2*	18,9	20,8*	13,6	16,9*	10,6	13,8*				9,4	11,9*	<b>9,9</b>
-4,5	25,6*	25,6*		22,2*	22,2*	18,4*	18,4*	14,0	14,9*						11,3	11,8*	<b>8,8</b>
-6,0				17,1*	17,1*	14,2*	14,2*								11,0*	11,0*	<b>7,3</b>
-7,5																	
LC-V																	
12,0															8,8*	8,8*	<b>7,9</b>
10,5															8,1*	8,1*	<b>9,3</b>
9,0										11,3*	11,3*				7,8*	7,8*	<b>10,2</b>
7,5								12,5*	12,5*	11,4*	11,4*				7,8*	7,8*	<b>10,8</b>
6,0						17,1*	17,1*	13,8*	13,8*	12,1*	12,1*	10,4	11,1*		7,9*	7,9*	<b>11,2</b>
4,5						20,3*	20,3*	15,4*	15,4*	12,8	12,9*	10,1	11,5*		8,2*	8,2*	<b>11,4</b>
3,0						20,9*	20,9*	15,7	16,8*	12,2	13,8*	9,8	12,0*		8,5	8,7*	<b>11,3</b>
1,5						20,4	20,5*	15,1	17,8*	11,8	14,4*	9,5	12,3*		8,8	9,5*	<b>11,1</b>
0						20,3	23,0*	14,7	18,1*	11,5	14,7*	9,4	12,4*		9,3	10,8*	<b>10,6</b>
-1,5				20,1*	20,1*	20,4	22,1*	14,7	17,8*	11,4	14,5*	9,4	11,9*		10,4	11,9*	<b>9,9</b>
-3,0	24,8*	24,8*		24,9*	24,9*	20,6*	20,6*	14,9	16,7*	11,6	13,6*				11,8*	11,8*	<b>8,8</b>
-4,5				21,8*	21,8*	18,0*	18,0*	14,6*	14,6*						10,8*	10,8*	<b>7,3</b>
-6,0				16,4*	16,4*	13,6*	13,6*										
-7,5																	

## Stiel 3,40 m

Unterw. wagen	3,0 m		4,5 m		6,0 m		7,5 m		9,0 m		10,5 m		12,0 m		m		
HD																	
12,0															7,4*	7,4*	<b>8,4</b>
10,5															6,9*	6,9*	<b>9,7</b>
9,0										10,6*	10,6*				6,6*	6,6*	<b>10,6</b>
7,5										10,8*	10,8*	8,1*	8,1*		6,6*	6,6*	<b>11,2</b>
6,0				21,8*	21,8*	15,8*	15,8*	13,1*	13,1*	11,5*	11,5*	9,7	10,6*		6,6*	6,6*	<b>11,6</b>
4,5						18,9*	18,9*	14,7*	14,7*	11,9	12,4*	9,4	11,1*		6,9*	6,9*	<b>11,8</b>
3,0						19,7	21,6*	14,6	16,2*	11,3	13,3*	9,0	11,6*		7,3*	7,3*	<b>11,7</b>
1,5						18,8	23,0*	13,9	17,4*	10,8	14,1*	8,7	12,0*		7,5	7,9*	<b>11,5</b>
0						18,5	23,2*	13,5	17,9*	10,5	14,5*	8,5	12,1		7,9	8,9*	<b>11,0</b>
-1,5				19,2*	19,2*	18,5	22,6*	13,3	17,8*	10,4	14,5*	8,4	12,0		8,8	10,5*	<b>10,3</b>
-3,0	21,9*	21,9*		26,6*	26,6*	18,7	21,3*	13,4	17,1*	10,4	13,9*				10,3	11,5*	<b>9,3</b>
-4,5	29,1*	29,1*		23,6*	23,6*	19,1*	19,1*	13,7	15,5*	10,8	12,3*				11,0*	11,0*	<b>7,9</b>
-6,0				19,0*	19,0*	15,5*	15,5*	12,1*	12,1*								
-7,5																	
LC-V																	
12,0															7,4*	7,4*	<b>8,4</b>
10,5															6,9*	6,9*	<b>9,7</b>
9,0										10,6*	10,6*				6,6*	6,6*	<b>10,6</b>
7,5								11,9*	11,9*	10,9*	10,9*	9,1*	9,1*		6,6*	6,6*	<b>11,2</b>
6,0				22,6*	22,6*	16,1*	16,1*	13,2*	13,2*	11,6*	11,6*	10,4	10,7*		6,7*	6,7*	<b>11,6</b>
4,5						19,3*	19,3*	14,8*	14,8*	12,5*	12,5*	10,1	11,1*		6,9*	6,9*	<b>11,8</b>
3,0						21,4	21,9*	15,8	16,4*	12,2	13,4*	9,8	11,6*		7,3*	7,3*	<b>11,7</b>
1,5						20,5	23,1*	15,1	17,4*	11,8	14,1*	9,5	12,1*		8,0*	8,0*	<b>11,5</b>
0						20,2	23,1*	14,7	17,9*	11,5	14,6*	9,3	12,3*		8,7	9,0*	<b>11,0</b>
-1,5				20,2*	20,2*	20,3	22,5*	14,6	17,8*	11,3	14,5*	9,2	12,0*		9,7	10,7*	<b>10,3</b>
-3,0	22,8*	22,8*		26,3*	26,3*	20,5	21,1*	14,7	17,0*	11,4	13,8*				11,4*	11,4*	<b>9,3</b>
-4,5	28,6*	28,6*		23,2*	23,2*	18,8*	18,8*	15,0	15,2*	11,8	12,0*				10,9*	10,9*	<b>7,9</b>
-6,0				18,3*	18,3*	15,0*	15,0*	11,5*	11,5*								
-7,5																	

Höhe 360° schwenkbar über Längsrichtung max. Reichweite \* begrenzt durch hydr. Hubkraft

Die Traglastwerte sind am Stielende (ohne Werkzeug) in Tonnen (t) angegeben und auf festem, ebenem Untergrund 360° schwenkbar. Die anderen Werte sind längs zum Unterwagen angegeben. Die Werte gelten für 600 mm breite Bodenplatten. Gemäß ISO 10567 betragen diese 75 % der statischen Kipplast oder 87 % der hydraulischen Hubkraft (gekennzeichnet durch \*). Bei demontiertem Kippzylinder, Umlenkhebel und Verbindungslasche erhöht sich die Traglast um 1.150 kg. Die Tragfähigkeit der Maschine wird durch die Standsicherheit oder das Hubvermögen der hydraulischen Einrichtungen begrenzt.

Gemäß der harmonisierten EU-Norm EN 474-5 müssen Hydraulikbagger im Hebezeugbetrieb mit Rohrbruchsicherungen an Hub- und Stielzylinder(n), mit einer Überlastwarneinrichtung und einem Lastdiagramm ausgerüstet sein.

































# Tragfähigkeit

mit Monoblockausleger 8,20 m, Ballastgewicht 14,5 t und Bodenplatten 600 mm

## Stiel 3,00 m

Unterwagen	3,0 m		4,5 m		6,0 m		7,5 m		9,0 m		10,5 m		12,0 m		m		
																	
HD																	
12,0																	
10,5																	
9,0																	
7,5																	
6,0																	
4,5																	
3,0																	
1,5																	
0																	
-1,5																	
-3,0	23,6*	23,6*	18,7*	18,7*	22,1	22,3*	16,0	18,1*	12,6	14,7*	10,3	12,4*			8,9*	8,9*	7,9
-4,5	25,6*	25,6*	22,2*	22,2*	18,4*	18,4*	14,9*	14,9*	12,6	13,8*					11,2	11,9*	9,9
-6,0																	
-7,5																	
LC-V																	
12,0																	
10,5																	
9,0																	
7,5																	
6,0																	
4,5																	
3,0																	
1,5																	
0																	
-1,5																	
-3,0	24,8*	24,8*	20,1*	20,1*	22,1*	22,1*	17,3	17,8*	13,5	14,5*	11,1	11,9*			8,8*	8,8*	7,9
-4,5																	
-6,0																	
-7,5																	

## Stiel 3,40 m

Unterwagen	3,0 m		4,5 m		6,0 m		7,5 m		9,0 m		10,5 m		12,0 m		m		
																	
HD																	
12,0																	
10,5																	
9,0																	
7,5																	
6,0																	
4,5																	
3,0																	
1,5																	
0																	
-1,5																	
-3,0	21,9*	21,9*	19,2*	19,2*	21,3*	21,3*	15,9	17,1*	12,4	13,9*	10,1	12,1*			7,4*	7,4*	8,4
-4,5	29,1*	29,1*	23,6*	23,6*	19,1*	19,1*	15,5*	15,5*	12,3*	12,3*					6,9*	6,9*	9,7
-6,0																	
-7,5																	
LC-V																	
12,0																	
10,5																	
9,0																	
7,5																	
6,0																	
4,5																	
3,0																	
1,5																	
0																	
-1,5																	
-3,0	22,8*	22,8*	20,2*	20,2*	22,5*	22,5*	17,2	17,8*	13,4	14,5*	10,9	12,0*			6,6*	6,6*	10,6
-4,5	28,6*	28,6*	23,2*	23,2*	18,8*	18,8*	15,2*	15,2*	12,0*	12,0*					6,6*	6,6*	11,2
-6,0																	
-7,5																	

 Höhe  360° schwenkbar  über Längsrichtung  max. Reichweite \* begrenzt durch hydr. Hubkraft

Die Traglastwerte sind am Stielende (ohne Werkzeug) in Tonnen (t) angegeben und auf festem, ebenem Untergrund 360° schwenkbar. Die anderen Werte sind längs zum Unterwagen angegeben. Die Werte gelten für 600 mm breite Bodenplatten. Gemäß ISO 10567 betragen diese 75 % der statischen Kipplast oder 87 % der hydraulischen Hubkraft (gekennzeichnet durch \*). Bei demontiertem Kippzylinder, Umlenkhebel und Verbindungsflasche erhöht sich die Traglast um 1.150 kg. Die Tragfähigkeit der Maschine wird durch die Standsicherheit oder das Hubvermögen der hydraulischen Einrichtungen begrenzt.

Gemäß der harmonisierten EU-Norm EN 474-5 müssen Hydraulikbagger im Hebezeugbetrieb mit Rohrbruchsicherungen an Hub- und Stielzylinder(n), mit einer Überlastwarneinrichtung und einem Lastdiagramm ausgerüstet sein.



# Tragfähigkeit

mit Monoblockausleger 10,00 m, Ballastgewicht 14,5 t und Bodenplatten 600 mm

## Stiel 3,00 m

Unterw- wagen	3,0 m		4,5 m		6,0 m		7,5 m		9,0 m		10,5 m		12,0 m		13,5 m		15,0 m		m			
	↕	↔	↕	↔	↕	↔	↕	↔	↕	↔	↕	↔	↕	↔	↕	↔	↕	↔	↕	↔		
12,0																				7,8*	7,8*	10,4
10,5																				7,6*	7,6*	11,4
9,0																				7,5*	7,5*	12,2
7,5								8,8*	8,8*	7,7*	7,7*									7,4*	7,4*	12,7
6,0								10,7*	10,7*	8,5*	8,5*	7,9*	7,9*							7,1*	7,5*	13,1
4,5								11,7*	11,7*	9,1*	9,1*	8,2*	8,2*							6,8*	7,8*	13,2
3,0								11,2	12,4*	9,2	10,3*	7,7	9,0*							6,7	8,2*	13,2
1,5								14,1	16,0*	11,0	12,8*	9,0	10,7*	7,5	9,3*					6,8	8,6*	13,0
0								14,1	15,9*	10,9	13,0*	8,9	10,9*	7,5	9,4*					7,1	8,9*	12,6
-1,5								14,3	15,5*	11,0	12,8*	8,9	10,8*							7,6	9,2*	12,0
-3,0			18,4*	18,4*	14,3	15,5*	11,0	12,8*	8,9	10,8*										8,6	9,5*	11,1
-4,5	20,1*	20,1*	17,6*	17,6*	14,6	14,8*	11,2	12,3*	9,2	10,3*										9,7*	9,7*	10,0
-6,0	19,0*	19,0*	16,2*	16,2*	13,5*	13,5*	11,2*	11,2*												9,6*	9,6*	8,4
-7,5	16,1*	16,1*	13,6*	13,6*	11,2*	11,2*																
-9,0																						
-10,5																						

## Stiel 3,40 m

Unterw- wagen	3,0 m		4,5 m		6,0 m		7,5 m		9,0 m		10,5 m		12,0 m		13,5 m		15,0 m		m			
	↕	↔	↕	↔	↕	↔	↕	↔	↕	↔	↕	↔	↕	↔	↕	↔	↕	↔	↕	↔		
12,0																				6,7*	6,7*	10,9
10,5																				6,4*	6,4*	11,9
9,0																				6,3*	6,3*	12,6
7,5																				6,3*	6,3*	13,1
6,0								11,3*	11,3*	8,3*	8,3*	8,2*	8,2*	7,5*	7,5*					6,4*	6,4*	13,4
4,5								13,1*	13,1*	10,3*	10,3*	8,8*	8,8*	7,9*	7,9*					6,5	6,6*	13,6
3,0								14,6	14,7*	11,3*	11,3*	9,5*	9,5*	7,9	8,3*	6,5	7,7*			6,4	6,9*	13,6
1,5								14,1	15,6*	11,2	12,1*	9,2	10,0*	7,6	8,7*	6,4	7,9*			6,4	7,4*	13,4
0								13,9	15,9*	10,9	12,6*	8,9	10,5*	7,4	9,1*					6,7	8,1*	13,0
-1,5								13,9	15,9*	10,8	12,8*	8,8	10,7*	7,4	9,2*					7,2	8,7*	12,4
-3,0								14,1	15,6*	10,8	12,8*	8,8	10,7*	7,4	9,1*					8,0	9,1*	11,6
-4,5					19,0*	19,0*		14,4	14,9*	11,0	12,4*	9,0	10,4*							9,3*	9,3*	10,5
-6,0	24,5*	24,5*	21,6*	21,6*	18,1*	18,1*	14,4	14,9*	11,0	12,4*										9,4*	9,4*	9,0
-7,5			17,4*	17,4*	14,4*	14,4*	11,9*	11,9*												8,8*	8,8*	6,8
-9,0					10,2*	10,2*																
-10,5																						

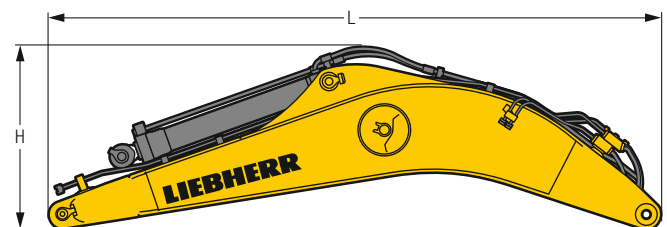
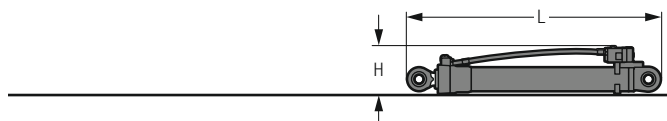
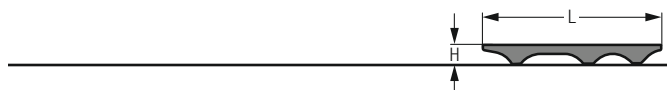
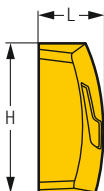
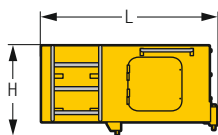
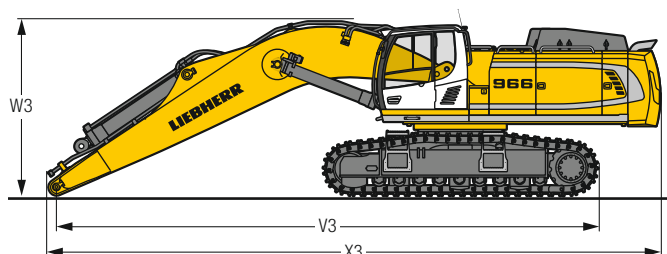
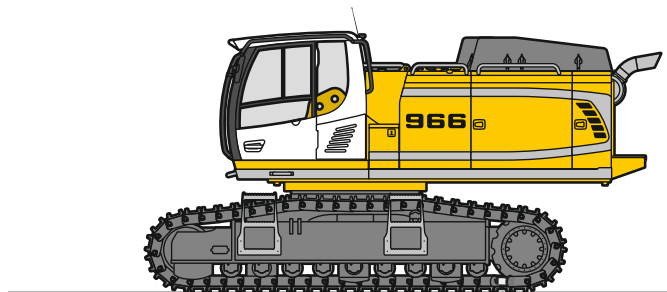
↕ Höhe ↔ 360° schwenkbar über Längsrichtung max. Reichweite \* begrenzt durch hydr. Hubkraft

Die Traglastwerte sind am Stielende (ohne Werkzeug) in Tonnen (t) angegeben und auf festem, ebenem Untergrund 360° schwenkbar. Die anderen Werte sind längs zum Unterwagen angegeben. Die Werte gelten für 600 mm breite Bodenplatten. Gemäß ISO 10567 betragen diese 75 % der statischen Kippplast oder 87 % der hydraulischen Hubkraft (gekennzeichnet durch \*). Bei demontiertem Kippzylinder, Umlenkhebel und Verbindungslasche erhöht sich die Traglast um 1.150 kg. Die Tragfähigkeit der Maschine wird durch die Standsicherheit oder das Hubvermögen der hydraulischen Einrichtungen begrenzt.

Gemäß der harmonisierten EU-Norm EN 474-5 müssen Hydraulikbagger im Hebezeugbetrieb mit Rohrbruchsicherungen an Hub- und Stielzylinder(n), mit einer Überlastwarneinrichtung und einem Lastdiagramm ausgerüstet sein.



# Abmessungen und Gewichte



## Grundmaschine

Bodenplattenbreite	mm	500	600	750
Gewicht mit Tieflöffel-Ausrüstung und HD-Unterwagen ohne Ballastgewicht	kg	40.750	41.450	42.400
Gewicht mit Klappschaufel-Ausrüstung und HD-Unterwagen ohne Ballastgewicht	kg	40.750	41.450	42.400
Gewicht mit Tieflöffel-Ausrüstung und LC-V-Unterwagen ohne Ballastgewicht	kg	43.450	44.150	45.250

## Maschine ohne Stiel

		HD	LC-V
V3 Monoblockausleger 7,00 m	mm	9.950	9.900
Monoblockausleger 8,20 m	mm	11.200	11.200
Monoblockausleger 10,00 m	mm	13.100	13.100
W3 Monoblockausleger 7,00 m	mm	3.400	3.550
Monoblockausleger 8,20 m	mm	3.650	3.750
Monoblockausleger 10,00 m	mm	4.100	4.200
X3 Monoblockausleger 7,00 m	mm	11.450	11.450
Monoblockausleger 8,20 m	mm	12.700	12.700
Monoblockausleger 10,00 m	mm	14.550	14.550

## Fahrerkabinenerhöhung

800 mm

L Länge	mm	1.890
H Höhe	mm	930
Breite	mm	1.370
Gewicht	kg	600

## Ballastgewicht

		Std	schwer
L Länge	mm	770	770
H Höhe	mm	1.550	1.550
Breite	mm	3.360	3.360
Gewicht	kg	11.000	14.500

## Schutzgitter oben

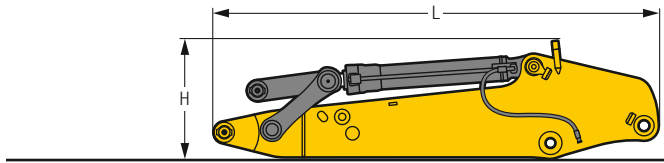
L Länge	mm	1.960
H Höhe	mm	190
Breite	mm	1.110
Gewicht	kg	75

## Hubzylinder (zwei)

L Länge	mm	2.650
H Höhe	mm	490
Breite	mm	360
Gewicht	kg	2 x 750

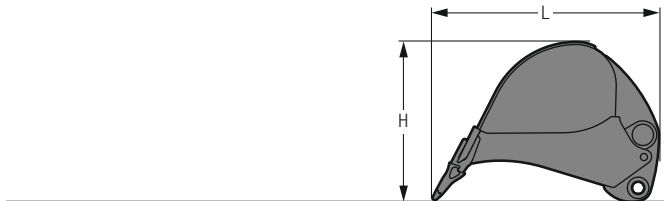
## Monoblockausleger mit Stielzylinder

Kennlänge	m	7,00	8,20	10,00
L Länge	mm	7.350	8.550	10.350
H Höhe	mm	2.200	2.050	2.350
Breite	mm	1.450	1.450	1.450
Gewicht	kg	7.200	7.900	9.000



### Löffelstiel mit Löffelkippszylinder

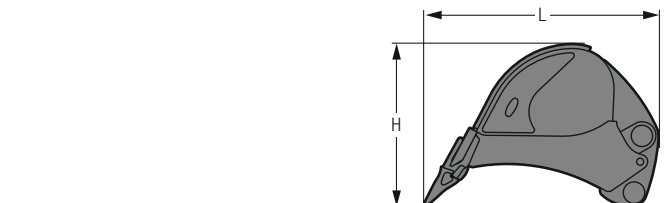
<b>Kennlänge</b>	<b>m</b>	2,60	3,00	3,40	4,20	5,00
<b>L Länge</b>	<b>mm</b>	3.950	4.250	4.650	5.450	6.250
<b>H Höhe</b>	<b>mm</b>	1.250	1.250	1.250	1.200	1.200
<b>Breite</b>	<b>mm</b>	950	950	950	950	850
<b>Gewicht</b>	<b>kg</b>	3.500	3.650	3.800	4.100	4.200



### Tieflöffel

Std

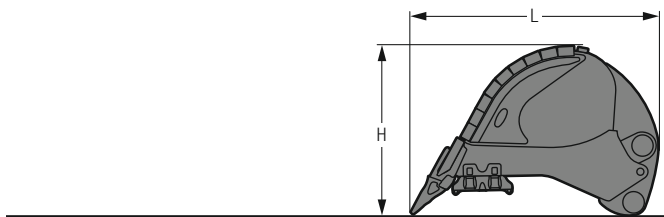
<b>Schnittbreite</b>	<b>mm</b>	1.400	1.700	1.950	2.150	1.950	2.150	2.250	2.450
<b>Inhalt</b>	<b>m<sup>3</sup></b>	2,00	2,50	3,00	3,50	4,00	4,50	5,00	5,50
<b>L Länge</b>	<b>mm</b>	2.300	2.300	2.300	2.300	2.500	2.500	2.500	2.500
<b>H Höhe</b>	<b>mm</b>	1.550	1.550	1.550	1.550	1.800	1.800	1.800	1.800
<b>Breite</b>	<b>mm</b>	1.450	1.750	2.000	2.200	2.000	2.200	2.300	2.500
<b>Gewicht</b>	<b>kg</b>	2.500	2.850	3.100	3.350	3.600	3.800	3.950	4.200



### Tieflöffel

HD

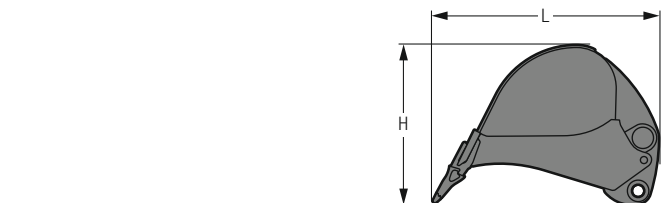
<b>Schnittbreite</b>	<b>mm</b>	1.450	1.750	2.000	2.200	2.000	2.200	2.300
<b>Inhalt</b>	<b>m<sup>3</sup></b>	2,00	2,50	3,00	3,50	4,00	4,50	5,00
<b>L Länge</b>	<b>mm</b>	2.400	2.400	2.400	2.400	2.650	2.650	2.650
<b>H Höhe</b>	<b>mm</b>	1.600	1.600	1.600	1.600	1.800	1.800	1.800
<b>Breite</b>	<b>mm</b>	1.500	1.800	2.050	2.250	2.050	2.250	2.350
<b>Gewicht</b>	<b>kg</b>	3.100	3.600	3.900	4.300	4.500	4.850	5.050



### Tieflöffel

HDV

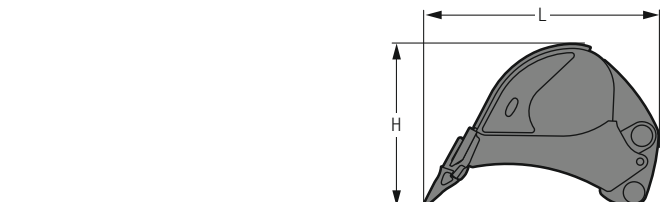
<b>Schnittbreite</b>	<b>mm</b>	1.450	1.750	2.000	2.200	2.000	2.200	2.300
<b>Inhalt</b>	<b>m<sup>3</sup></b>	2,00	2,50	3,00	3,50	4,00	4,50	5,00
<b>L Länge</b>	<b>mm</b>	2.400	2.400	2.400	2.400	2.650	2.650	2.650
<b>H Höhe</b>	<b>mm</b>	1.600	1.600	1.600	1.600	1.800	1.800	1.800
<b>Breite</b>	<b>mm</b>	1.500	1.800	2.050	2.250	2.050	2.250	2.350
<b>Gewicht</b>	<b>kg</b>	3.500	4.000	4.350	4.750	5.000	5.350	5.600



### Tieflöffel R 956

Std

<b>Schnittbreite</b>	<b>mm</b>	1.350	1.550	1.750
<b>Inhalt</b>	<b>m<sup>3</sup></b>	1,65	2,00	2,35
<b>L Länge</b>	<b>mm</b>	2.200	2.200	2.200
<b>H Höhe</b>	<b>mm</b>	1.550	1.550	1.550
<b>Breite</b>	<b>mm</b>	1.400	1.600	1.800
<b>Gewicht</b>	<b>kg</b>	2.100	2.250	2.450

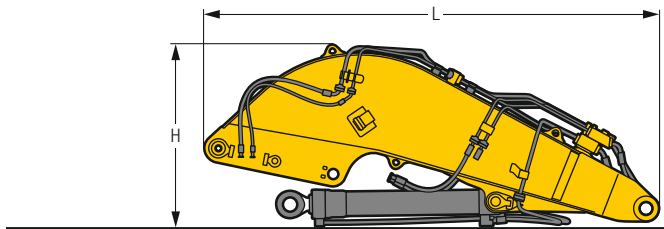


### Tieflöffel R 956

HD

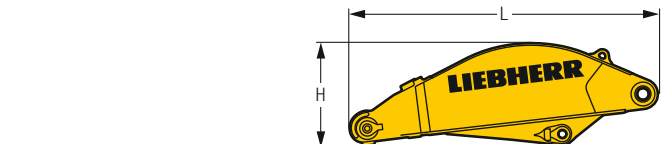
<b>Schnittbreite</b>	<b>mm</b>	1.350	1.550
<b>Inhalt</b>	<b>m<sup>3</sup></b>	1,65	2,00
<b>L Länge</b>	<b>mm</b>	2.200	2.200
<b>H Höhe</b>	<b>mm</b>	1.600	1.600
<b>Breite</b>	<b>mm</b>	1.400	1.600
<b>Gewicht</b>	<b>kg</b>	2.350	2.650

# Abmessungen und Gewichte



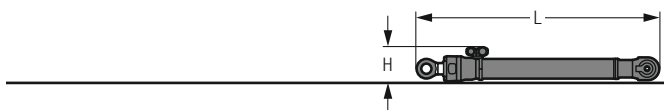
## Schwenkarm für Klappschaufel

L	Länge	mm	4.750
H	Höhe	mm	1.950
	Breite	mm	1.900
	Gewicht ohne Vorschubzylinder	kg	5.050
	Gewicht Vorschubzylinder	kg	650



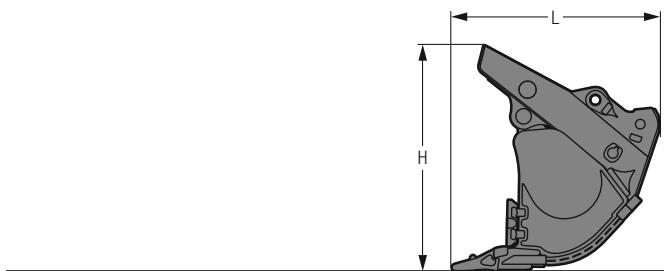
## Schaufelstiel

L	Länge	mm	3.250
H	Höhe	mm	1.100
	Breite	mm	1.500
	Gewicht	kg	2.500



## Schaufelkippzylinder (zwei)

L	Länge	mm	2.550
H	Höhe	mm	350
	Breite	mm	500
	Gewicht	kg	2 x 400



## Klappschaufeln

Schnittbreite	mm	2.350	2.600	2.600	2.600	
Inhalt	m <sup>3</sup>	3,50	4,00	4,50	5,00	
L	Länge	mm	2.200	2.200	2.200	2.300
H	Höhe	mm	2.400	2.400	2.400	2.500
	Breite	mm	2.400	2.650	2.650	2.650
Gewicht						
	Ausführungsstufe I	kg	–	6.500	6.700	6.800
	Ausführungsstufe II	kg	6.600	7.000	7.200	7.500
	Ausführungsstufe III	kg	7.350	7.900	7.800	–



# Serienausstattung

## Unterwagen

Fahrmotorgehäuseschutz  
Lauf- und Tragrollen abgedichtet und dauergeschmiert  
Turasrad mit Schmutzauswerfer  
Verzurrösen

## Oberwagen

Automatische Schwenkbremse  
Batterie Hauptschalter, vom Boden aus erreichbar  
Erweiterte Werkzeugausrüstung inklusive Werkzeugkiste  
Handläufe  
Harnstofftankklappe abschließbar  
Kraftstofftankdeckel abschließbar mit Vorhängeschloss  
Kühler schwenkbar  
Lüfterschutzgitter  
Motorhaube mit Gasfeder  
Rutschfester Oberflächenbelag  
Schalldämmung  
Scheibenwaschwassertank  
Servicetüren abschließbar  
Staukasten abschließbar  
Vorwärmung Kraftstoff  
Zentralschmieranlage automatisch  
Zugangsflächen ohne hervorstehende Teile

## Hydraulikanlage

Absperrventil Hydrauliktank  
Druckprüfanschlüsse für Hydraulik  
Druckspeicher für kontrolliertes Absenken der Ausrüstung bei stehendem Motor  
Hydraulikölfilter mit integriertem Feinfilterbereich  
Magnetstab  
Separater Schwenkkreis

## Motor

Abgasnachbehandlungssystem – DOC + DPf + SCR  
Common-Rail-Einspritzsystem  
DrehzahlEinstellung, stufenlos anpassbar  
Kraftstoffsaugpumpe  
Kraftstofffeinfilter  
Kraftstoffvorfilter und Wasserabscheider  
Ladeluftkühler  
Leerlaufautomatik / Drehzahlerhöhung, Joystick sensorgesteuert  
Luftfilter mit automatischer Staubaustragung  
Power Pack EU Stufe V  
Turbolader mit fester Geometrie

## Fahrerkabine

7" Multifunktion-Touchscreen-Farbdisplay  
Ablagenetze  
Arbeitsmodus-Wahlschalter  
Armlehnen in Länge, Breite und Neigung verstellbar  
Außenspiegel  
Bewegungspriorität zwischen Drehwerk und Ausleger, einstellbar via Display  
Drei-Zonen-Klimaautomatik mit Bedienung via Display  
Flaschenhalter  
Frontscheibenwischer und Scheibenwaschanlage  
Fußabstützung  
Getönte Scheiben  
Gummifußmatte, befestigt und herausnehmbar  
Harnstoffstandanzeige auf Display  
Harnstoffverbrauchsanzeige auf Display  
Innenbeleuchtung  
Kleiderhaken  
Konsole hochklappbar links  
Kraftstoffstandanzeige auf Display  
Kraftstoffverbrauchsanzeige auf Display  
LiDAT Plus (Liebherr-Datenübertragungssystem) \*  
Motorölstandanzeige auf Display  
Notausstieg Heckscheibe  
Notfallhammer  
Regenschutz über Frontscheibe  
Rückraumüberwachung mit Kamera  
Seitenraumüberwachung rechts mit Kamera  
Sonnenrollos für Front- und Dachscheibe  
Staufächer  
Staukasten  
Steckdose in Kabine (12 V)  
Steckdose in Kabine (24 V)  
Türschiebefenster  
Verbundglas rechte Seitenscheibe  
Verbundsicherheitsglas durchwurffhemmend Dachscheibe  
Verbundsicherheitsglas durchwurffhemmend Frontscheibe zweiteilig  
Viskoelastische Schwingungsdämpfung  
Zigarettenanzünder

## Arbeitsausrüstung

Anlenkpunkte aus Gussstahl  
Anti-Drift System Hubzylinder  
Anti-Drift System Stielzylinder  
Regeneration Hubzylinder  
Regeneration Stielzylinder  
Rohrbruchsicherung Hubzylinder  
Rohrbruchsicherung Stielzylinder  
SAE-Flanschverbindungen an Hochdruckleitungen  
Untergurtschutz Stiel

\* nach einem Jahr optional verlängerbar

# Ausstattung Standard / Option

## Unterwagen

2-Steg-Bodenplatten 500 mm, abgeschrägt	+
2-Steg-Bodenplatten 600 mm, abgeschrägt	•
2-Steg-Bodenplatten 750 mm, abgeschrägt	+
2-Steg-Bodenplatten 900 mm, abgeschrägt	+
Abdeckblech verstärkt für Mittelstück (LC-V-Unterwagen)	+
Abdeck- und Bodenblech verstärkt für Mittelstück Unterwagen	+
Aufstieg	•
Fahrgetriebeschutz	+
Kettenführung dreiteilig	•
Kettenführung vierteilig	+
Schraubenschutz Längsträger (LC-V-Unterwagen)	+
Schutzplatte Unterwagen bei Kugeleinsatz	+
Sonderlackierung	+
Unterwagen HD	+
Unterwagen LC-V	+

## Oberwagen

Aufstiegsleiter motorisiert hochklappbar	+
Ballastgewicht schwer 14,5 t	+
Ballastgewicht standard 11,0 t	•
Beleuchtung für Betankungsbereich	+ <sup>1)</sup>
Beleuchtung für Oberwagenaufstieg	+ <sup>1)</sup>
Betankungspumpe Kraftstoff	+
Geländer um Oberwagen (Boxing Ring)	+
Kabinenerhöhung starr 800 mm	+
Kraftstoffkupplung Wiggins	+
Laufsteg beidseitig	•
Laufsteg breit mit Geländer	+
Lüfterantrieb reversierbar	+
Luftvorfilter mit Fliehkraft-Staubabscheider	+
Rücklaufilter für Hydrauliköl bei Hammerbetrieb	+
Scheinwerfer Oberwagen, hinten, LED+, 2 Stück	+ <sup>1)</sup>
Scheinwerfer Oberwagen, seitlich rechts, LED+, 1 Stück	+ <sup>1)</sup>
Scheinwerfer Oberwagen, vorne, LED, 2 Stück, inklusive Scheinwerferschutz	• <sup>1)</sup>
Scheinwerfer Oberwagen, vorne, LED+, 2 Stück, inklusive Scheinwerferschutz	+ <sup>1)</sup>
Schutz Drehkranz und Schmierleitungen	+
Schutzgitter feinmaschig vor Kühleransaugung	+
Skyview 360°	+
Sonderlackierung	+
Steckdose am Oberwagen (24 V)	+

## Hydraulikanlage

Liebherr-Hydrauliköl	•
Liebherr-Hydrauliköl, biologisch abbaubar	+
Liebherr-Hydrauliköl, speziell für warme oder kalte Regionen	+
Nebenstromfilter für Hydrauliköl	+

## Motor

Beleuchtung für Motorraum	+ <sup>1)</sup>
Motorabschaltung automatisch nach Leerlauf	+
Motorabschaltung mit Nachlauf	+



## Fahrerkabine

2" Gurt mit Aufrolleinrichtung	•
3" Gurt mit Aufrolleinrichtung, orange	+
4-Punkt-Gurt	+
Ansteuerung Hochdruckkreis über Pedale oder Mini-Joystick umschaltbar	+
Außenspiegel elektrisch verstell- und beheizbar	+
Beleuchtung für Kabinenaufstieg	+ <sup>1)</sup>
Coming/Leaving Home	+ <sup>1)</sup>
Dunkel getönte Scheiben	+
Elektronische Wegfahrsperr	+
Fahrersitz Comfort	•
Fahrersitz Premium	+
Fahrwarnrichtung akustisch abschaltbar	+
Feuerlöscher	+
Handauflagen erhöht für Joysticks	+
Helligkeitsregulierung (Scheinwerfer LED+)	+ <sup>1)</sup>
Hochdruckkreis mit Tool Control (20 Werkzeugeinstellungen über das Display)	+
Kühlbox (12 V)	+
Mini-Joysticks proportional	+
Mitteldruckkreis	+
Not-Aus in Kabine	+
Radio Comfort	+
Radiovorbereitung	•
Rundumkennleuchte rotierend Kabine, LED, 1 Stück	+
Scheibenwischer Dach	+
Scheibenwischer im unteren Bereich	+
Scheinwerfer Kabine, vorne, LED, 2 Stück	• <sup>1)</sup>
Scheinwerfer Kabine, vorne, LED+, 2 Stück	+ <sup>1)</sup>
Scheinwerfer Kabinendach, vorne, LED+, 2 Stück	+ <sup>1)</sup>
Schutzgitter oben FOPS	+
Schutzgitter vorne FGPS abklappbar	+
Sonderlackierung	+
Sonnenblende	+
Sonnenschutzdach	+
Standheizung programmierbar	+
Taster auf Joystick konfigurierbar	•
Überlastwarnrichtung	+
Verbandskasten	+



## Arbeitsausrüstung

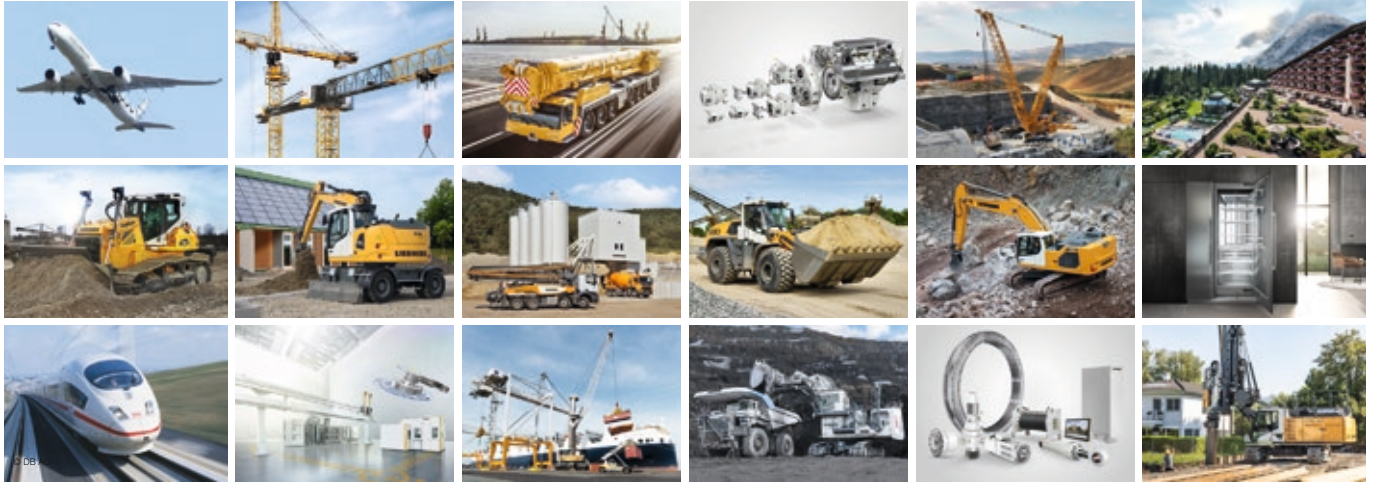
Kolbenstangenschutz Hubzylinder	+
Kolbenstangenschutz Kippzylinder	+
Löffelstiel 2,60 m	+
Löffelstiel 3,00 m	+
Löffelstiel 3,40 m	+
Löffelstiel 4,20 m	+
Löffelstiel 5,00 m	+
Monoblockausleger 7,00 m	+
Monoblockausleger 8,20 m	+
Monoblockausleger 10,00 m	+
Schaufelausleger 4,50 m	+
Schaufelstiel 2,90 m	+
Scheinwerfer Ausleger, LED, 2 Stück, inklusive Scheinwerferschutz	• <sup>1)</sup>
Scheinwerfer Ausleger, LED+, 2 Stück, inklusive Scheinwerferschutz	+ <sup>1)</sup>
Schnellwechsler SWA 92 hydraulisch	+
Schwimmstellung Ausleger	+
Sonderlackierung	+
Untergurtschutz Ausleger	+
Vorbereitung für Reißzahn	+
Zentralschmierung erweitert für Verbindungsflasche	+

### • = Standard, + = Option

<sup>1)</sup> Ausstattung nicht einzeln erhältlich, sondern nur als vordefinierte Beleuchtungspakete  
Unvollständige Liste, bitte kontaktieren Sie uns für weitere Informationen.

**Ausrüstungs- und Anbauteile fremder Fabrikate dürfen ohne Abstimmung mit Liebherr nicht ein- oder angebaut werden.**

# Die Firmengruppe Liebherr



## Große Produktvielfalt

Die Firmengruppe Liebherr ist einer der weltweit größten Baumaschinenhersteller. Auch auf vielen anderen Gebieten genießen die nutzenorientierten Produkte und Dienstleistungen von Liebherr hohe Anerkennung. Dazu gehören Kühl- und Gefriergeräte, Ausrüstungen für die Luftfahrt und den Schienenverkehr, Werkzeugmaschinen sowie Krane für den maritimen Bereich.

## Höchster Kundennutzen

In allen Produktbereichen werden komplette Modellreihen mit vielen Ausstattungsvarianten angeboten. Mit ihrer technischen Reife und anerkannten Qualität bieten Liebherr-Produkte in der praktischen Anwendung ein Höchstmaß an Nutzen.

## Technologische Kompetenz

Um dem hohen Anspruch an die Qualität seiner Produkte gerecht zu werden, legt Liebherr großen Wert darauf, Kernkompetenzen selbst zu beherrschen. Deshalb kommen wichtige Baugruppen aus eigener Entwicklung und Fertigung, zum Beispiel die gesamte Antriebs- und Steuerungstechnik für Baumaschinen.

## Global und unabhängig

Das Familienunternehmen Liebherr wurde im Jahr 1949 von Hans Liebherr gegründet. Inzwischen ist das Unternehmen zu einer Firmengruppe mit über 48.000 Beschäftigten in über 130 Gesellschaften auf allen Kontinenten angewachsen. Dachgesellschaft der Firmengruppe ist die Liebherr-International AG in Bulle, Schweiz, deren Gesellschafter ausschließlich Mitglieder der Familie Liebherr sind.

[www.liebherr.com](http://www.liebherr.com)

## Liebherr-France SAS

2 avenue Joseph Rey, B.P. 90287, FR-68005 Colmar Cedex  
☎ +33 389 21 30 30, Fax +33 389 21 37 93  
[www.liebherr.com](http://www.liebherr.com), E-Mail: [info.lfr@liebherr.com](mailto:info.lfr@liebherr.com)  
[www.facebook.com/LiebherrConstruction](https://www.facebook.com/LiebherrConstruction)