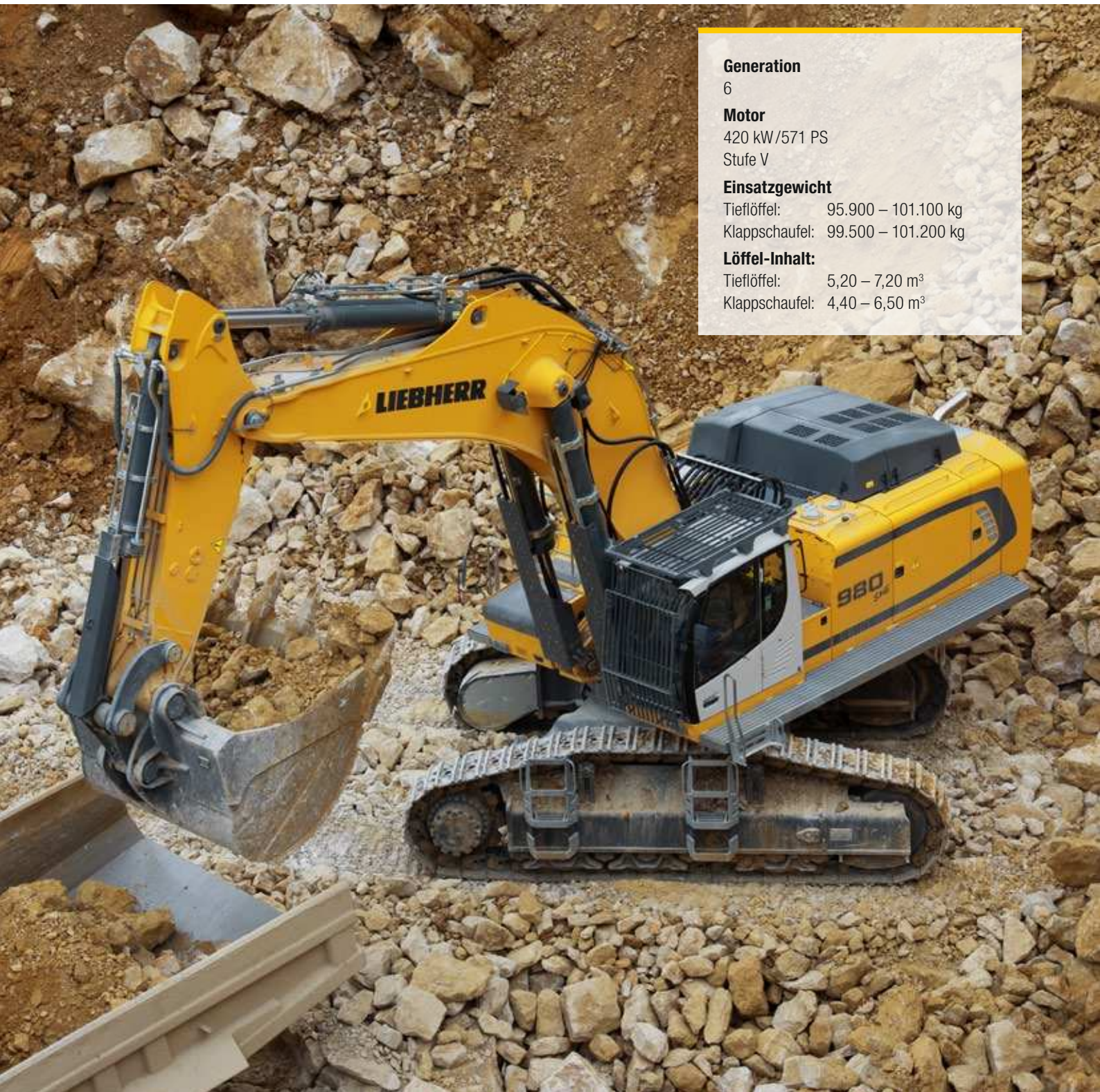


Produktinformation Raupenbagger

R 980 SME

Litronic®



Generation

6

Motor

420 kW/571 PS

Stufe V

Einsatzgewicht

Tieflöffel: 95.900 – 101.100 kg

Klappschaufel: 99.500 – 101.200 kg

Löffel-Inhalt:

Tieflöffel: 5,20 – 7,20 m³

Klappschaufel: 4,40 – 6,50 m³

LIEBHERR

Den Fortschritt erleben

R 980 SME

Geräuscharme und komfortable Kabine

- Aktuell die größte und geräuschärmste ihrer Kategorie
- Auf viskoelastischen Auflagepunkten montiert, die für eine optimale Vibrationsdämpfung sorgen
- Windschutzscheibe und Dachfenster aus Panzerglas
- Fahrersitz mit Sitzheizung und multidirektionaler pneumatischer Federung (Klimatisierung optional)
- Farb-Touch Screen mit hoher Auflösung
- Erhöhung der Kabine für eine optimale Sicht auf den Ladebereich

Zugänglicher und abgesicherter Oberwagen

- Serienmäßig Laufstege links und rechts und große Laufstege mit optional erhältlichen Schutzgeländern
- Plattform, über die der Motorraum und die Hydraulikventile zugänglich sind – für ergonomische und sichere Wartungsarbeiten
- Klares Design für eine verbesserte Sicht
- Neuer Motor, der die Normen der Stufe V erfüllt
- Schweres Gegengewicht für mehr Stabilität und höhere Leistungsfähigkeit





Neu dimensionierte Arbeitswerkzeuge

- Verstärkte Schweißkonstruktion
- Kinematikkomponenten mit größeren Abmessungen
- Serienmäßig integrierter Löffelstiel mit Untergurtschutz
- Weitere Schutzvorrichtungen verfügbar (Untergurtschutz für den Ausleger sowie für die Hub- und Löffelzylinder)

Höhere Produktivität

- HD-Löffel bis zu 7,2 m³ für eine Dichte von 1,65 t/m³
- Um mehr als 10 % höhere Reiß- und Losbrechkräfte

Robuster Unterwagen

- Mit den Baggerkomponenten der höheren Kategorie dimensioniert
- Bodenplatten mit 2 abgeschrägten Stegen für bessere Manövrierbarkeit im unwegsamen Gelände
- Turasrad in gegossener Ausführung und mit doppelter Verzahnung für eine längere Lebensdauer
- Doppelt gelagerte Tragrollen für mehr Zuverlässigkeit und Robustheit
- Verstärkter Schutz des Fahrmotors für eine bessere Beständigkeit gegen Abnutzung durch hartes und abrasives Gestein

Den Fortschritt erleben

R 980 SME Klappschaufel

Kompromisslose Ausrüstung

- Elemente aus Stahlguss
- Parallel-Kinematik für ein kraftvolles und gleichmäßiges Eindringen ins Material
- Löffelzylinder zum besseren Schutz unter der Arbeitsausrüstung positioniert
- Sicherheitsventile an den Stielzylindern gegen Leitungsbruch
- Halbautomatisches Schließen der Klappschaufel

Robuster Unterwagen

- Mit den Baggerkomponenten der höheren Kategorie dimensioniert
- Bodenplatten mit 2 abgeschrägten Stegen für bessere Manövrierbarkeit im unwegsamen Gelände
- Turasrad in gegossener Ausführung und mit doppelter Verzahnung für eine längere Lebensdauer
- Doppelt gelagerte Tragrollen für mehr Zuverlässigkeit und Robustheit
- Verstärkter Schutz des Fahrmotors für eine bessere Beständigkeit gegen Abnutzung durch hartes und abrasives Gestein





Geräuscharme und komfortable Kabine

- Erhöhung der Kabine für eine optimale Sicht auf den Ladebereich (optional)
- Aktuell die größte und geräuschärmste ihrer Kategorie
- Auf viskoelastischen Auflagepunkten montiert, die für eine optimale Vibrationsdämpfung sorgen
- Windschutzscheibe und Dachfenster aus Panzerglas
- Fahrersitz mit Sitzheizung und multidirektionaler pneumatischer Federung (Klimatisierung optional)
- Farb-Touch Screen mit hoher Auflösung

Zugänglicher und abgesicherter Oberwagen

- Serienmäßig Laufstege links und rechts und große Laufstege mit optional erhältlichen Schutzgeländern
- Plattform, über die der Motorraum und die Hydraulikventile zugänglich sind – für ergonomische und sichere Wartungsarbeiten
- Klares Design für eine verbesserte Sicht
- Neuer Motor, der die Normen der Stufe V erfüllt
- Schweres Gegengewicht für mehr Stabilität und höhere Leistungsfähigkeit

Technische Daten



Motor

Leistung nach ISO 9249	420 kW (571 PS) bei 1.800 min ⁻¹
Drehmoment	2.989 Nm bei 1.300 min ⁻¹
Motortyp	Liebherr D9508 A7 SCR
Bauart	8-Zylinder-V-Motor
Bohrung	128 mm
Hub	157 mm
Hubraum	16,16 l
Arbeitsverfahren	4-Takt-Diesel Common-Rail
Abgasnachbehandlung	Stufe V DOC + SCR Filter Passive Regeneration durch Thermomanagement
Kühlsystem	Wasserkühlung und integrierter Motorölkühler, Ladeluftkühlung und Kraftstoffkühlung
Luftfilter	Trockenluftfilter mit Vorabscheider, Haupt- und Sicherheitselement
Kraftstofftankinhalt	1.498 l
DEF-Tankinhalt	180 l
Elektrische Anlage	
Betriebsspannung	24 V
Batterie	2 x 180 Ah / 12 V
Anlasser	24 V / 7,8 kW
Generator	Drehstrom 28 V / 140 A
Leerlaufautomatik	Sensorgesteuert
Motormanagement	Anbindung an die integrierte Baggersystemsteuerung über CAN-BUS zur wirtschaftlichen Ausnutzung der zur Verfügung stehenden Leistung



Steuerung

Energieverteilung	Über Steuerschieber in Blockbauweise mit integrierten Sicherheitsventilen
Sommenschaltung	Auf Ausleger und Stiel
Geschlossener Kreislauf	Für Oberwagen-Schwenkwerk
Betätigung	Elektrohydraulische Vorsteuerung
Ausrüstung und Schwenkwerk	Mit proportional wirkenden Joysticks
Fahrwerk	– Mit proportional wirkenden Fußpedalen oder mittels einsteckbarer Hebel – Vorwahl der Geschwindigkeit
Zusatzfunktionen	Proportionale Ansteuerung über Fußpedale oder Mini-Joystick



Hydraulikanlage

Hydraulikpumpen	
Für Ausrüstung und Fahrwerk	2 Liebherr-Verstellpumpen in Schrägscheibenbauart
Fördermenge max.	2 x 498 l/min.
Betriebsdruck max.	350 bar
Für Schwenkwerk	Reversierbare Schrägscheiben-Verstellpumpe, geschlossener Kreislauf
Fördermenge max.	315 l/min.
Betriebsdruck max.	350 bar
Pumpenansteuerung	Elektro-hydraulisch, mit elektronischer Grenzlastregelung, Druckabschneidung, Bedarfsstromsteuerung, Sumpenschaltung
Hydrauliktankinhalt	536 l
Hydrauliksysteminhalt	1.134 l
Filterung	2 Filter im Rücklauf mit integriertem Feinstfilterbereich (5 µm)
Kühlsystem	Kühler, bestehend aus Kühleinheit für Getriebeöl sowie 2. Kühler für Hydrauliköl und Klimakondensator mit hydrostatisch geregeltem Lüfterantrieb
Modus-Auswahl	Anpassung der Motor- und Hydraulikleistung über Modus-Vorwahl an die jeweiligen Einsatzbedingungen z. B. für besonders wirtschaftliches und umweltfreundliches Arbeiten oder für max. Grableistung und schwere Einsätze
Drehzahleinstellung	Stufenlose Anpassung der Motorleistung über die Drehzahl bei jedem vorgewählten Mode
Tool Control	20 frei einstellbare Fördermengen und Drücke für optionale Anbaugeräte



Schwenkwerk

Antrieb	Liebherr-Schrägscheibenölmotor mit integriertem Bremsventil
Getriebe	Liebherr-Kompakt-Planetengetriebe
Drehkranz	Liebherr, innenverzahnter, abgedichteter Kugeldrehkranz
Oberwagen Drehzahl	0 – 5,9 min ⁻¹ stufenlos
Schwenkmoment	295 kNm
Feststellbremse	Nasse Lamellen (negativ wirkend)



Fahrerkabine

Kabine	Im Dach integrierte LED-Arbeitsscheinwerfer, Tür mit Schiebefenster (beidseitig zu öffnen), große Stau- und Ablagemöglichkeiten, schwingungsabsorbierende Lagerung, Schalldämmung, getöntes Verbundsicherheitsglas (VSG), separate Sonnenrollos für Dach- und Frontscheibe, Zigarettenanzünder und 12-V-Stecker, zusätzliche Ablagen, Lunchbox, Flaschenhalter
Fahrersitz	Liebherr-Comfort-Sitz, luftgefedert, mit automatischer Gewichtseinstellung, vertikale und horizontale Sitzdämpfung einschließlich Konsolen und Joysticks, Sitz und Armlehnen getrennt und in Kombination verstellbar (in Länge, Breite und Neigung verstellbar), serienmäßige Sitzheizung
Armkonsolen	Armkonsolen mit Sitz schwingend, Armkonsole hochklappbar links
Bedienung und Anzeige	Große hochauflösende Bedieneinheit, selbstklärend, mit Touchscreen-Farbdisplay, video-tauglich, vielseitige Einstell-, Kontroll- und Überwachungsmöglichkeiten wie z.B. Klimaregung, Kraftstoffverbrauch, Maschinen- und Werkzeugparameter
Klimatisierung	Klimaautomatik, Umluftfunktion, Schnellent-eisung und -entfeuchtung auf Knopfdruck, Lüftungsklappen über Menü bedienbar. Umluft- und Frischluftfilter einfach zu wechseln und von außen zugänglich. Heizkühl-Aggregat, ausgelegt für extreme Außentemperaturen; die Regelung erfolgt abhängig von der Sonneneinstrahlung, Innen- und Außentemperatur Die Klimaanlage enthält fluorierte Treibhausgase
Kältemittel	R134a
Treibhauspotenzial	1.430
Menge bei 25 °C*	1.260 g
CO ₂ -Äquivalent	1,80 t
Vibrationsemission**	
Hand-Arm-Vibrationen	< 2,5 m/s ² , gemäß ISO 5349-1:2001
Ganzkörper-Vibrationen	< 0,5 m/s ²
Messunsicherheit	Gemäß Norm EN 12096:1997



Unterwagen

S-HD	Spurbreite 3.600 mm
Antrieb	Liebherr-Schrägscheibenölmotor mit beidseitig wirkenden Bremsventilen
Getriebe	Liebherr-Kompakt-Planetengetriebe
Maximale Fahrgeschwindigkeit	I. Stufe 2,6 km/h II. Stufe 3,7 km/h
Zugkraft an der Kette	645 kN
Laufwerk	BMP280, wartungsfrei
Laufrollen/ Stützrollen	8/2
Ketten	Abgedichtet und fettgeschmiert
Bodenplatten	2-Steg
Feststellbremse	Nasse Lamellen (negativ wirkend)
Bremsventile	Außerhalb des Fahrmotors
Verzurrösen	Integriert



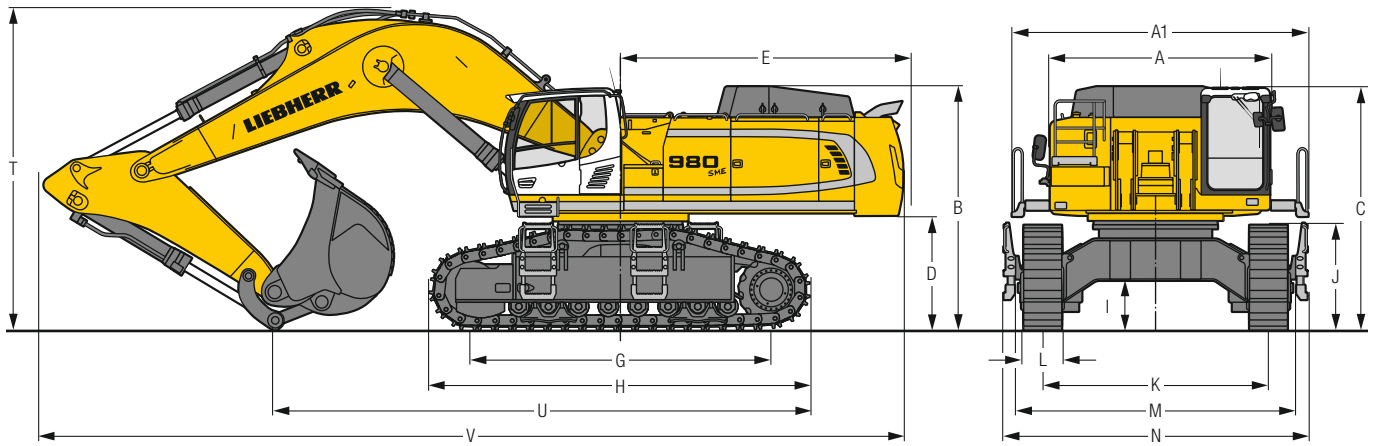
Arbeitsausrüstung

Bauart	Kombination von hochfesten Stahlblechen und Stahlgussteilen
Hydraulikzylinder	Liebherr-Zylinder mit Spezialdichtungs- und Führungssystem
Lagerstellen	Abgedichtet und wartungsarm
Schmierung	Vollautomatische Zentralschmieranlage (ausgenommen Lasche der Kippkinematik)
Hydraulikverbindungen	Leitungs- und Schlaucharmaturen in SAE-Flanschausführung
Tieföffel	Serienmäßig mit Liebherr-Zahnsystem

* Gültig für Standardmaschine ohne Kabinenerhöhung und ohne höhenverstellbare Fahrerkabine

** Zur Gefährdungsbeurteilung gemäß 2002/44/EG siehe ISO/TR 25398:2006

Abmessungen



		mm		
A	Oberwagenbreite			3.565
A1	Oberwagenbreite mit Laufsteg			4.730
B	Höhe über Oberwagen			3.965
C	Höhe über Kabine			3.935/4.130*
D	Bodenfreiheit Ballastgewicht			1.860
E	Hecklänge			4.640
G	Radstand			4.810
H	Unterwagenlänge			6.095
I	Bodenfreiheit Unterwagen			810
J	Kettenhöhe			1.715
K	Spurbreite			3.600
L	Bodenplattenbreite	500	600	750
M	Breite über Ketten	4.465	4.465	4.465
N	Breite über Aufstieg	4.845	4.845	4.845

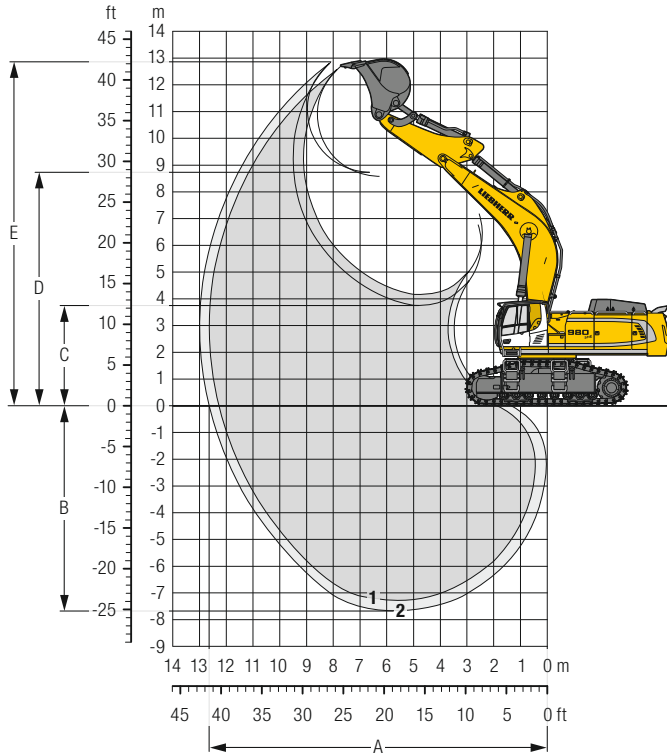
* mit Schutzgitter oben FOPS

		Löffel- stiel- länge m	Monoblockausleger SME 7,20 m Direktanbau	
			mm	
T	Auslegerhöhe	2,90 SME		5.250
		3,30 SME		5.400
U	Länge am Boden	2,90 SME		8.600
		3,30 SME		8.400
V	Gesamtlänge	2,90 SME		13.800
		3,30 SME		13.450
	Löffel			6,30 m ³

Transportabmessungen abnehmbare Teile demontiert

	Stiel m	Monoblockausleger SME 7,20 m mm
Transportbreite		4.845
Transportlänge	2,90 SME	13.800
	3,30 SME	13.450
Transporthöhe	2,90 SME	5.250
	3,30 SME	5.400
Löffel		6,30 m ³

Tieföffel-Ausrüstung mit Monoblockausleger SME 7,20 m und Ballastgewicht 16,0 t



Grabkurven

ohne Schnellwechsler	1	2
Löffelstiellänge	m 2,90	3,30
	SME	SME
A Max. Reichweite auf Grundniveau	m 12,30	12,65
B Max. Grabtiefe	m 7,30	7,70
C Min. Ausschütthöhe	m 4,15	3,75
D Max. Ausschütthöhe	m 8,60	8,75
E Max. Reichhöhe	m 12,70	12,85

Kräfte

ohne Schnellwechsler	1	2
Max. Reißkraft (ISO 6015)	kN 426	394
Max. Losbrechkraft (ISO 6015)	kN 506	506
Max. Reißkraft (SAE J1179)	kN 406	377
Max. Losbrechkraft (SAE J1179)	kN 454	454

Einsatzgewicht und Bodenbelastung

Das Einsatzgewicht beinhaltet die Grundmaschine mit Ballastgewicht 16,0 t, Monoblockausleger SME 7,20 m, Löffelstiel SME 2,90 m und HD-Tieföffel mit Halbdeltaschneide mit 6,20 m³ (6.500 kg) Inhalt.

Unterwagen	S-HD		
	Bodenplattenbreite	mm	500 600 750
Gewicht	kg	95.900	96.600 97.600
Bodenbelastung	kg/cm ²	1,82	1,53 1,24

Das Einsatzgewicht beinhaltet die Grundmaschine mit Ballastgewicht 18,0 t, Monoblockausleger SME 7,20 m, Löffelstiel SME 2,90 m und HDV-Tieföffel mit Halbdeltaschneide mit 6,30 m³ (7.600 kg) Inhalt.

Unterwagen	S-HD		
	Bodenplattenbreite	mm	500 600 750
Gewicht	kg	99.400	100.100 101.100
Bodenbelastung	kg/cm ²	1,89	1,59 1,28

Tieföffel Standsicherheit (Sicherheit 75% nach ISO 10567* eingerechnet)

	Schnittbreite mm	Inhalt nach ISO 7451 m ³	Gewicht kg	S-HD-Unterwagen SME-Ausrüstung (mit Bodenplatten 600 mm)	
				Stiellänge (m)	
				2,90	3,30
HD ¹⁾	2.350	6,20	6.500	■	■
HD ²⁾	2.500	6,80	6.800	■	▲
	2.550	7,20	7.000	▲	■
HDV ³⁾	2.200	5,20	7.200	▲	▲
	2.350	5,70	7.300	▲	■
	2.350	6,30	7.600	■	▲

* Werte bei max. Reichweite, 360° schwenkbar, entsprechend ISO-Norm 10567

¹⁾ Felstieföffel in HD-Ausführung mit Halbdeltaschneide und Zähnen Z 100 (einzusetzen ab Bodenklasse 6, nach VOB, Teil C, DIN 18300)

²⁾ Felstieföffel in HD-Ausführung mit Halbdeltaschneide und Zähnen Z 90 (einzusetzen ab Bodenklasse 6, nach VOB, Teil C, DIN 18300)

³⁾ Felstieföffel in HDV-Ausführung mit Halbdeltaschneide und Zähnen Z 100 (einzusetzen ab Bodenklasse 6, nach VOB, Teil C, DIN 18300)

Weitere Tieföffel auf Anfrage erhältlich

maximal zulässiges Materialgewicht ▲ = ≤ 2,0 t/m³, ■ = ≤ 1,8 t/m³, ▲ = ≤ 1,65 t/m³, ■ = ≤ 1,5 t/m³

Tragfähigkeit

mit Monoblockausleger SME 7,20 m, Ballastgewicht 16,0 t und Bodenplatten 600 mm

Stiel SME 2,90 m

Unterw. wagen	3,0 m		4,5 m		6,0 m		7,5 m		9,0 m		10,5 m		m	
	m		m		m		m		m		m			
10,5												23,1*	23,1*	6,8
9,0												21,3*	21,3*	8,2
7,5												20,5*	20,5*	9,2
6,0					27,7*	27,7*	23,3*	23,3*	20,8*	20,8*		18,1	20,1*	9,8
4,5					31,8*	31,8*	25,3*	25,3*	20,4	21,7*		16,7	20,0*	10,2
3,0					25,7	27,2*	19,7	22,7*				16,0	20,1*	10,3
1,5					34,0	36,5*	24,7	28,3*	19,1	23,2*		15,9	20,1*	10,2
0					33,4	36,0*	24,2	28,3*	18,8	23,0*		16,5	20,2*	9,9
-1,5			42,7*	42,7*	33,3	33,9*	24,0	27,0*	18,7	21,3*		18,0	20,1*	9,3
-3,0	43,9*	43,9*	37,0*	37,0*	29,8*	29,8*	23,5*	23,5*				19,5*	19,5*	8,4
-4,5			27,8*	27,8*	22,3*	22,3*						17,4*	17,4*	7,0

Stiel SME 3,30 m

Unterw. wagen	3,0 m		4,5 m		6,0 m		7,5 m		9,0 m		10,5 m		m				
	m		m		m		m		m		m						
10,5												21,3*	21,3*	7,3			
9,0												19,9*	19,9*	8,7			
7,5												19,2	19,3*	9,6			
6,0							26,4*	26,4*	22,4*	22,4*	20,0*	20,0*		17,1	19,1*	10,2	
4,5							30,6*	30,6*	24,5*	24,5*	20,5	21,1*	16,0	19,1*	15,8	19,0*	10,6
3,0							34,3*	34,3*	25,8	26,6*	19,8	22,2*	15,6	19,4*	15,2	19,1*	10,7
1,5							34,3	36,2*	24,8	27,9*	19,1	22,9*	15,3	19,4*	15,1	19,3*	10,6
0							33,5	36,2*	24,2	28,3*	18,7	23,0*			15,6	19,4*	10,3
-1,5			42,4*	42,4*			33,2	34,6*	23,9	27,3*	18,5	21,9*			16,9	19,4*	9,7
-3,0	42,6*	42,6*	39,3*	39,3*	31,1*	31,1*	24,0	24,6*							19,1*	19,1*	8,8
-4,5			31,0*	31,0*	24,7*	24,7*									17,8*	17,8*	7,5

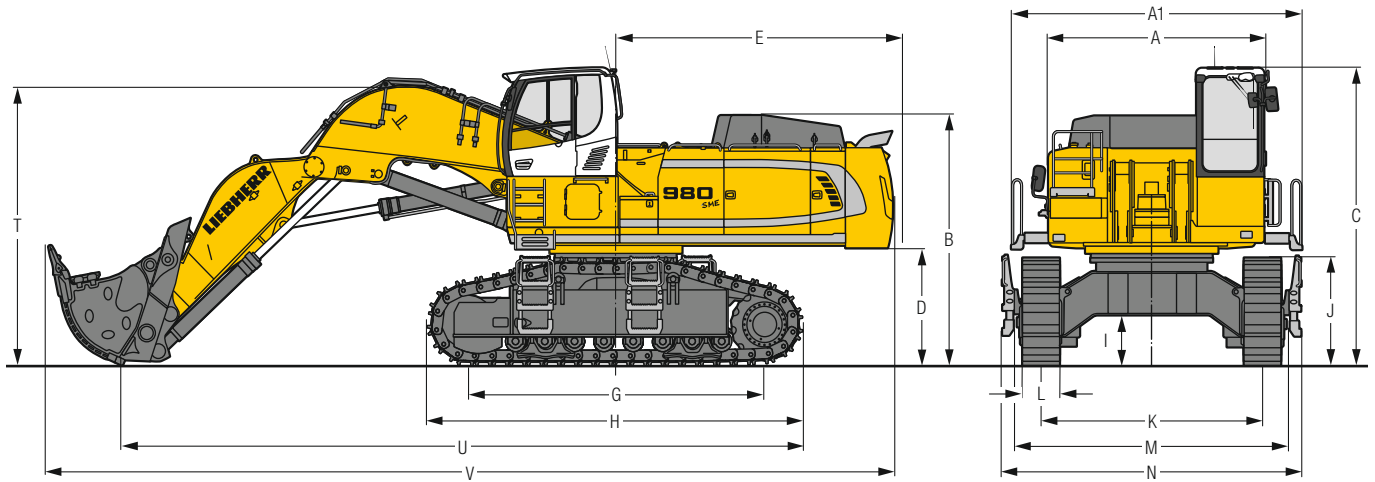
Höhe
 360° schwenkbar
 über Längsrichtung
 max. Reichweite
 * begrenzt durch hydr. Hubkraft

Die Traglastwerte sind am Stielende (ohne Werkzeug) in Tonnen (t) angegeben und auf festem, ebenem Untergrund 360° schwenkbar. Die anderen Werte sind längs zum Unterwagen angegeben. Die Werte gelten für 600 mm breite Bodenplatten. Gemäß ISO 10567 betragen diese 75 % der statischen Kippplast oder 87 % der hydraulischen Hubkraft (gekennzeichnet durch *). Bei demontiertem Kippzylinder, Umlenkhebel und Verbindungsflasche erhöht sich die Traglast um 1.400 kg. Die Tragfähigkeit der Maschine wird durch die Standsicherheit oder das Hubvermögen der hydraulischen Einrichtungen begrenzt.

Gemäß der harmonisierten EU-Norm EN 474-5 müssen Hydraulikbagger im Hebezeugbetrieb mit Rohrbruchsicherungen an Hub- und Stielzylinder(n), mit einer Überlastwarneinrichtung und einem Lastdiagramm ausgerüstet sein.

Ermitteln Sie die maximale Traglast anhand der Traglasttabelle in der Fahrerkabine oder in der mitgelieferten Betriebsanleitung.

Abmessungen Klappschaufel



		mm
A	Oberwagenbreite	3.565
A1	Oberwagenbreite mit Laufsteg	4.730
B	Höhe über Oberwagen	3.965
C	Höhe über Kabine	4.735 / 4.930*
D	Bodenfreiheit Ballastgewicht	1.860
E	Hecklänge	4.640
G	Radstand	4.810
H	Unterwagenlänge	6.095
I	Bodenfreiheit Unterwagen	810

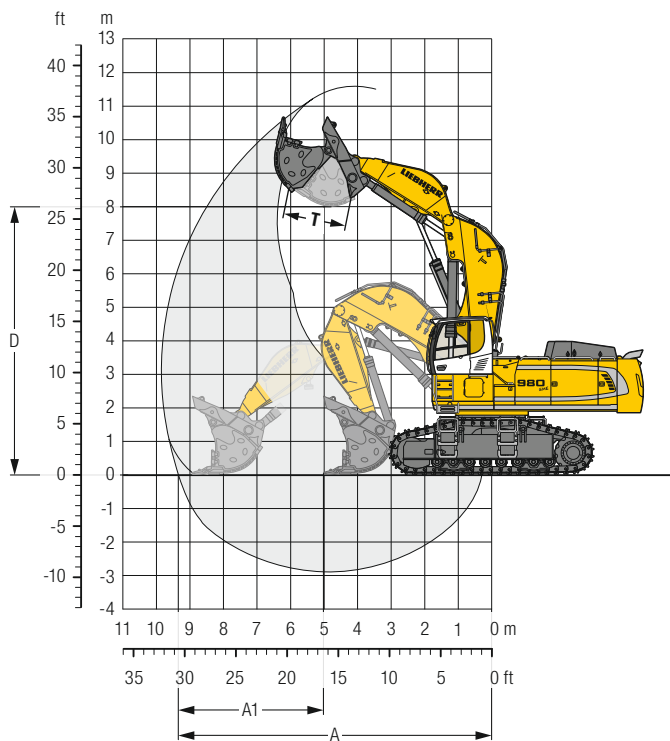
* mit Schutzgitter oben FOPS

				mm
J	Kettenhöhe			1.715
K	Spurbreite			3.600
L	Bodenplattenbreite	500	600	750
M	Breite über Ketten	4.465	4.465	4.465
N	Breite über Aufstieg	4.845	4.845	4.845
T	Auslegerhöhe			4.600
U	Länge am Boden			11.100
V	Gesamtlänge			13.800

Transportabmessungen abnehmbare Teile demontiert

	Klappschaufel-Ausrüstung
	mm
Transportbreite	4.845
Transportlänge	13.800
Transporthöhe	4.930
Klappschaufel	6,00 m ³

Klappschaufel-Ausrüstung



Grabkurve

A Max. Reichweite auf Planum	m	9,35
A1 Max. Vorschubweg	m	3,90
D Max. Ausschütthöhe	m	8,00
T Klappschaufelöffnungsweite	mm	1.825

Kräfte

Max. Vorschubkraft	kN	690
Max. Vorschubkraft auf Planum	kN	490
Max. Losbrechkraft	kN	500

Einsatzgewicht und Bodenbelastung

Das Einsatzgewicht beinhaltet die Grundmaschine mit Ballastgewicht 16,0 t, Fahrerkabineerhöhung 800 mm, Klappschaufel-Ausrüstung SME und Klappschaufel 6,00 m³ (10.000 kg) Stufe II.

Unterwagen	S-HD			
	mm	500	600	750
Bodenplattenbreite	mm	500	600	750
Gewicht	kg	99.500	100.200	101.200
Bodenbelastung	kg/cm²	1,89	1,59	1,28

Klappschaufeln

Schnittbreite	Inhalt nach ISO 7451	Gewicht	Verschleißteilersatz-Ausführungsstufe	S-HD-Unterwagen	
				Klappschaufel-Ausrüstung	
mm	m ³	kg		▲	■
2.300	4,40	8.310	II	▲	■
2.300	4,40	9.160	III	▲	■
2.700	5,10	8.450	I	▲	■
2.700	5,10	9.100	II	▲	■
2.700	5,10	10.150	III	▲	■
2.700	5,40	10.600	III	▲	■
2.700	5,60	8.750	I	▲	■
2.700	5,60	9.500	II	▲	■
2.700	5,60	11.000	III	▲	■
2.700	6,00	9.000	I	▲	■
2.700	6,00	10.000	II	■	■
2.700	6,00	11.300	III	■	■
3.150	6,50	10.300	I	■	■
3.150	6,50	11.000	II	▲	■
3.150	6,50	12.900	III	■	■

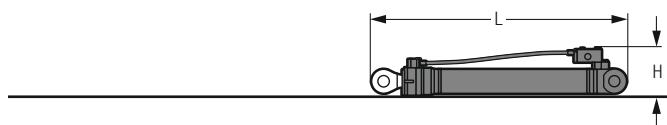
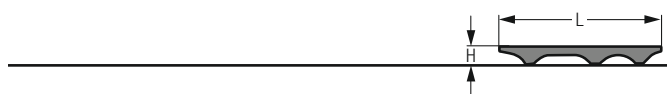
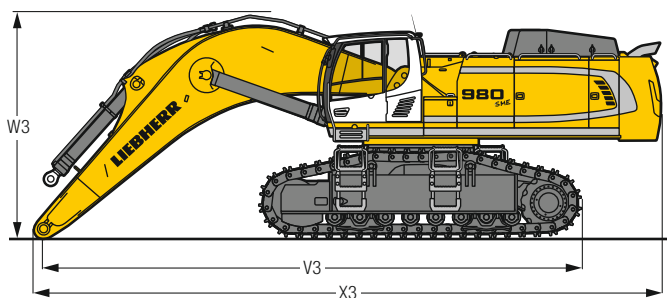
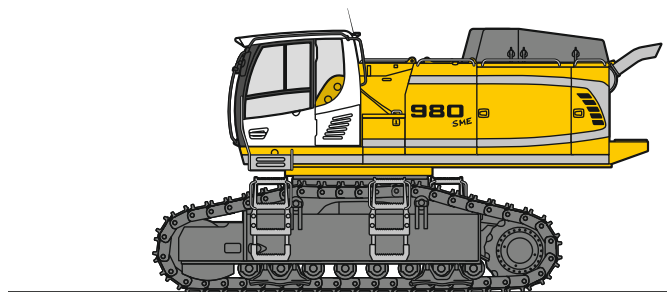
Ausführungsstufe I: Für verschleißarmes Material (z. B. Kalkstein ohne Feuerstein-Einschlüsse)

Ausführungsstufe II: Material vorgesprengt oder leichtlösbares Felsen (Klasse 3 bis 4 nach DIN 18300)

Ausführungsstufe III: Für sehr verschleißintensives Material (z. B. Felsen mit hohem Silicium-Anteil, Sandstein usw.)

maximal zulässiges Materialgewicht ▲ = ≤ 2,0 t/m³, ■ = ≤ 1,8 t/m³, ▲ = ≤ 1,65 t/m³, ■ = ≤ 1,5 t/m³

Abmessungen und Gewichte



Grundmaschine

Bodenplattenbreite	mm	500	600	750
Gewicht mit Tieflöffel-Ausrüstung und S-HD-Unterwagen ohne Ballastgewicht	kg	56.400	57.050	58.100
Gewicht mit Klappschaufel-Ausrüstung und S-HD-Unterwagen ohne Ballastgewicht	kg	56.500	57.150	58.200

Maschine ohne Stiel

V3	mm	10.200
W3	mm	4.300
X3	mm	11.850

Fahrerkabinenerhöhung

		800 mm
L Länge	mm	1.890
H Höhe	mm	925
Breite	mm	1.370
Gewicht	kg	600

Ballastgewicht

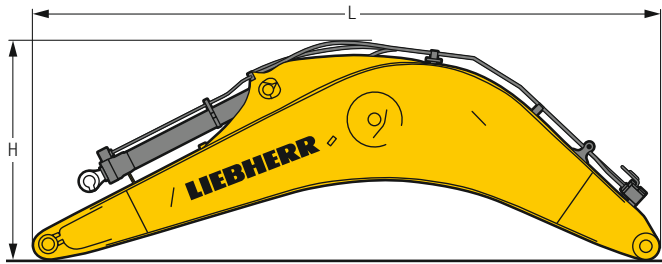
L Länge	mm	775	775
H Höhe	mm	1.595	1.595
Breite	mm	3.360	3.360
Gewicht	kg	16.000	18.000

Schutzgitter oben

L Länge	mm	1.960
H Höhe	mm	190
Breite	mm	1.110
Gewicht	kg	75

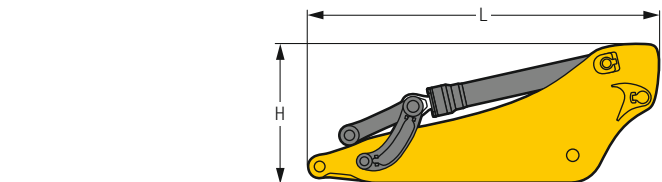
Hubzylinder (zwei)

L Länge	mm	2.920
H Höhe	mm	550
Breite	mm	400
Gewicht	kg	2 x 1.050



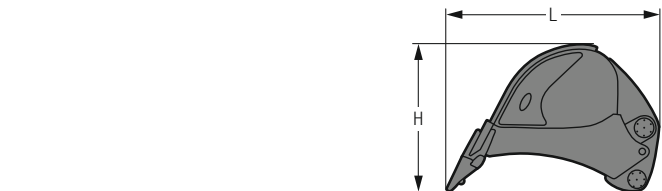
Monoblockausleger mit Stielzylinder

Kennlänge	m	7,20
L Länge	mm	7.550
H Höhe	mm	2.700
Breite	mm	1.460
Gewicht	kg	10.300



Löffelstiel mit Löffelkippszylinder

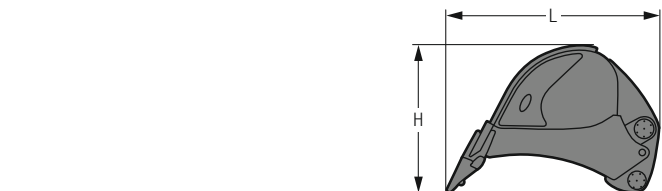
Kennlänge	m	2,90	3,30
L Länge	mm	4.050	4.450
H Höhe	mm	1.700	1.650
Breite	mm	900	900
Gewicht	kg	5.050	5.350



Tieföffel (gerade Schneide, Zähne Z 100)

HD

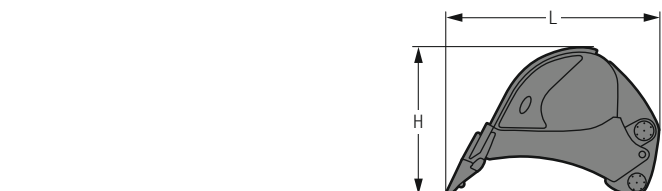
Schnittbreite	mm	2.350	2.500
Inhalt	m ³	6,20	6,80
L Länge	mm	2.850	2.850
H Höhe	mm	2.150	2.150
Breite	mm	2.400	2.550
Gewicht	kg	6.300	6.600



Tieföffel (gerade Schneide, Zähne Z 100)

HDV

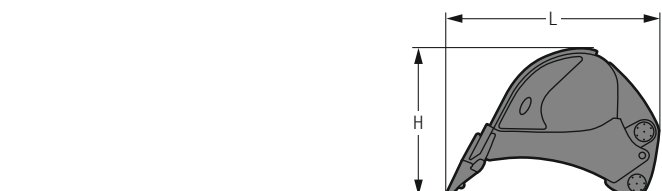
Schnittbreite	mm	2.200	2.350	2.350
Inhalt	m ³	5,20	5,70	6,30
L Länge	mm	2.750	2.750	2.850
H Höhe	mm	2.150	2.150	2.200
Breite	mm	2.250	2.400	2.400
Gewicht	kg	7.000	7.100	7.450



Tieföffel (Halbdeltaschneide, Zähne Z 90)

HD

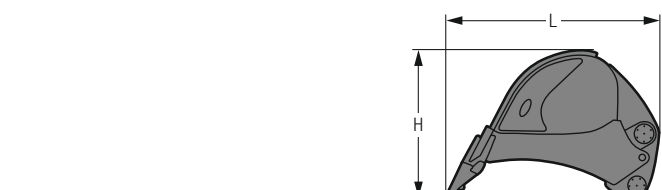
Schnittbreite	mm	2.550
Inhalt	m ³	7,20
L Länge	mm	3.100
H Höhe	mm	2.200
Breite	mm	2.600
Gewicht	kg	7.000



Tieföffel (Halbdeltaschneide, Zähne Z 100)

HD

Schnittbreite	mm	2.350	2.500
Inhalt	m ³	6,20	6,80
L Länge	mm	3.050	3.050
H Höhe	mm	2.150	2.150
Breite	mm	2.400	2.550
Gewicht	kg	6.500	6.800

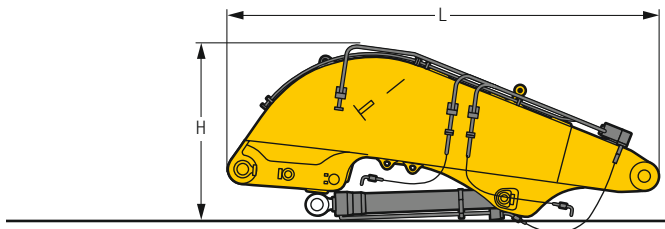


Tieföffel (Halbdeltaschneide, Zähne Z 100)

HDV

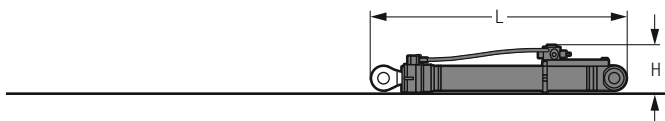
Schnittbreite	mm	2.200	2.350	2.350
Inhalt	m ³	5,20	5,70	6,30
L Länge	mm	2.950	2.950	3.050
H Höhe	mm	2.150	2.150	2.200
Breite	mm	2.250	2.400	2.400
Gewicht	kg	7.200	7.300	7.600

Abmessungen und Gewichte



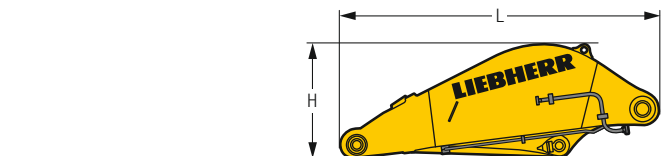
Schwenkarm für Klappschaufel

L	Länge	mm	4.950
H	Höhe	mm	2.050
	Breite	mm	1.650
	Gewicht ohne Vorschubzylinder	kg	7.300
	Gewicht Vorschubzylinder	kg	2 x 450



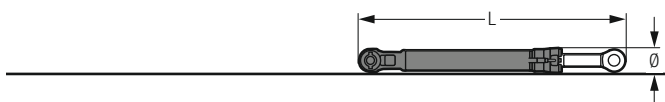
Schaufelhubzylinder (zwei)

L	Länge	mm	2.920
H	Höhe	mm	550
	Breite	mm	450
	Gewicht	kg	2 x 1.100



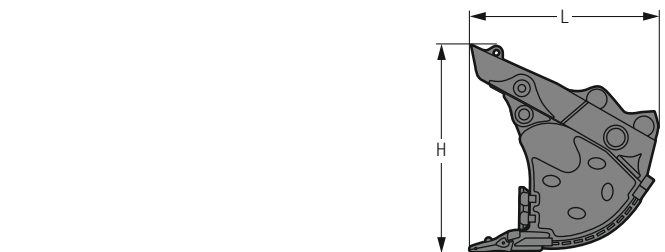
Schaufelstiel

L	Länge	mm	3.660
H	Höhe	mm	1.300
	Breite	mm	1.800
	Gewicht	kg	4.650



Schaufelkippzylinder (zwei)

L	Länge	mm	3.050
Ø	Durchmesser	mm	450
	Breite	mm	450
	Gewicht	kg	2 x 625



Klappschaufeln

Schnittbreite	mm	2.700	2.700	2.700	3.150
Inhalt	m ³	5,10	5,60	6,00	6,50
L Länge	mm	2.600	2.800	2.800	2.800
H Höhe	mm	2.700	2.700	2.700	2.700
Breite	mm	2.700	2.700	2.700	3.150
Gewicht					
Ausführungsstufe I	kg	–	8.750	9.000	10.300
Ausführungsstufe II	kg	–	9.500	10.000	11.000
Ausführungsstufe III	kg	10.150	11.000	11.300	–

Serienausstattung

Unterwagen

Fahrmotorgehäuseschutz
Lauf- und Tragrollen abgedichtet und dauergeschmiert
Turasrad mit Schmutzauswerfer
Unterwagen S-HD
Verzurrösen

Oberwagen

Automatische Schwenkbremse
Ballastgewicht schwer 16,0 t
Ballastgewicht super schwer 18,0 t
Batterie Hauptschalter, vom Boden aus erreichbar
Erweiterte Werkzeugausrüstung inklusive Werkzeugkiste
Handläufe
Harnstofftankklappe abschließbar
Kraftstofftankdeckel abschließbar mit Vorhängeschloss
Kühler schwenkbar
Lüfterschutzgitter
Motorhaube mit Gasfeder
Rutschfester Oberflächenbelag
Schalldämmung
Scheibenwaschwassertank
Scheinwerfer Oberwagen, vorne, LED, 2 Stück, inklusive Scheinwerferschutz
Servicetüren abschließbar
Staukasten abschließbar
Vorwärmung Kraftstoff
Zentralschmieranlage automatisch
Zugangflächen ohne hervorstehende Teile

Hydraulikanlage

Absperrventil Hydrauliktank
Druckprüfanschlüsse für Hydraulik
Druckspeicher für kontrolliertes Absenken der Ausrüstung bei stehendem Motor
Hydraulikölfilter mit integriertem Feinfilterbereich
Magnetstab
Separater Schwenkkreis

Motor

Abgasnachbehandlungssystem – DOC + SCR
Common-Rail-Einspritzsystem
DrehzahlEinstellung, stufenlos anpassbar
Kraftstoffansaugpumpe
Kraftstofffeinfilter
Kraftstoffvorfilter und Wasserabscheider
Ladeluftkühler
Leerlaufautomatik / Drehzahlerhöhung, Joystick sensorgesteuert
Luftfilter mit automatischer Staubaustragung
Power Pack EU Stufe V
Turbolader mit fester Geometrie

Fahrerkabine

7" Multifunktion-Touchscreen-Farbdisplay
Ablagenetze
Arbeitsmodus-Wahlschalter
Armlehnen in Länge, Breite und Neigung verstellbar
Außenspiegel
Bewegungspriorität zwischen Drehwerk und Ausleger, einstellbar via Display
Drei-Zonen-Klimaautomatik mit Bedienung via Display
Flaschenhalter
Frontscheibenwischer und Scheibenwaschanlage
Fußabstützung
Getönte Scheiben
Gummifußmatte, befestigt und herausnehmbar
Harnstoffstandanzeige auf Display
Harnstoffverbrauchsanzeige auf Display
Innenbeleuchtung
Kleiderhaken
Konsole hochklappbar links
Kraftstoffstandanzeige auf Display
Kraftstoffverbrauchsanzeige auf Display
LIDAT Plus (Liebherr-Datenübertragungssystem) *
Motorölstandanzeige auf Display
Notausstieg Heckscheibe
Notfallhammer
Regenschutz über Frontscheibe
Rückraumüberwachung mit Kamera
Seitenraumüberwachung rechts mit Kamera
Sonnenrollos für Front- und Dachscheibe
Staufächer
Staukasten
Steckdose in Kabine (12 V)
Steckdose in Kabine (24 V)
Türschiebefenster
Verbundglas rechte Seitenscheibe
Verbundsicherheitsglas durchwurffhemmend Dachscheibe
Verbundsicherheitsglas durchwurffhemmend Frontscheibe zweiteilig
Viskoelastische Schwingungsdämpfung
Zigarettenanzünder

Arbeitsausrüstung

Anlenkpunkte aus Gussstahl
Anti-Drift System Hubzylinder
Anti-Drift System Stielzylinder
Regeneration Hubzylinder
Regeneration Stielzylinder
Rohrbruchsicherung Hubzylinder
Rohrbruchsicherung Stielzylinder
SAE-Flanschverbindungen an Hochdruckleitungen
Scheinwerfer Ausleger, LED, 2 Stück, inklusive Scheinwerferschutz
Untergurtschutz Ausleger
Untergurtschutz Stiel

* nach einem Jahr optional verlängerbar

Ausstattung Standard / Option

Unterwagen

2-Steg-Bodenplatten 500 mm, abgeschrägt	+
2-Steg-Bodenplatten 600 mm, abgeschrägt	•
2-Steg-Bodenplatten 750 mm, abgeschrägt	+
Abdeck- und Bodenblech verstärkt für Mittelstück Unterwagen	+
Fahrgetriebeschutz	+
Kettenführung dreiteilig	+
Kettenführung zweiteilig	•
Schutzplatte Unterwagen bei Kugeleinsatz	+
Sonderlackierung	+

Oberwagen

Aufstiegsleiter motorisiert hochklappbar	+
Beleuchtung für Betankungsbereich ¹⁾	+
Beleuchtung für Oberwagenaufstieg ¹⁾	+
Betankungspumpe Kraftstoff	+
Geländer um Oberwagen (Boxing Ring)	+
Kabinenerhöhung starr 800 mm	+
Kraftstoffkupplung Wiggins	+
Laufsteg beidseitig	•
Laufsteg breit mit Geländer	+
Lüfterantrieb reversierbar	+
Luftvorfilter mit Fliehkraft-Staubabscheider	+
Rücklauffilter für Hydrauliköl bei Hammerbetrieb	+
Scheinwerfer Oberwagen, hinten, LED+, 2 Stück	+ ¹⁾
Scheinwerfer Oberwagen, seitlich rechts, LED+, 1 Stück	+ ¹⁾
Scheinwerfer Oberwagen, vorne, LED+, 2 Stück, inklusive Scheinwerferschutz	+ ¹⁾
Schutz Drehkranz und Schmierleitungen	+
Schutzgitter feinmaschig vor Kühleransaugung	+
Skyview 360°	+
Sonderlackierung	+
Steckdose am Oberwagen (24 V)	+

Hydraulikanlage

Liebherr-Hydrauliköl	•
Liebherr-Hydrauliköl, biologisch abbaubar	+
Liebherr-Hydrauliköl, speziell für warme oder kalte Regionen	+
Nebenstromfilter für Hydrauliköl	+

Motor

Beleuchtung für Motorraum ¹⁾	+
Motorabschaltung automatisch nach Leerlauf	+
Motorabschaltung mit Nachlauf	+

Fahrerkabine

2" Gurt mit Aufrollleinrichtung	•
3" Gurt mit Aufrollleinrichtung, orange	+
4-Punkt-Gurt	+
Ansteuerung Hochdruckkreis über Pedale oder Mini-Joystick umschaltbar	+
Außenspiegel elektrisch verstell- und beheizbar	+
Beleuchtung für Kabinenaufstieg ¹⁾	+
Dunkel getönte Scheiben	+
Elektronische Wegfahrsperr	+
Fahrersitz Comfort	•
Fahrersitz Premium	+
Fahrwarneinrichtung akustisch abschaltbar	+
Feuerlöscher	+
Follow me home	+ ¹⁾
Handauflagen erhöht für Joysticks	+
Helligkeitsregulierung (Scheinwerfer LED+) ¹⁾	+
Hochdruckkreis mit Tool Control (20 Werkzeugeinstellungen über das Display)	+
Kühlbox (12 V)	+
Mini-Joysticks proportional	+
Mitteldruckkreis	+
Not-Aus in Kabine	+
Radio Comfort	+
Radiovorbereitung	•
Rundumkennleuchte rotierend Kabine, LED, 1 Stück	+
Scheibenwischer Dach	+
Scheibenwischer im unteren Bereich	+
Scheinwerfer Kabine, vorne, LED, 2 Stück	• ¹⁾
Scheinwerfer Kabine, vorne, LED+, 2 Stück	+ ¹⁾
Scheinwerfer Kabinendach, vorne, LED+, 2 Stück	+ ¹⁾
Schutzgitter oben FOPS	+
Schutzgitter vorne FGPS abklappbar	+
Sonderlackierung	+
Sonnenblende	+
Sonnenschutzdach	+
Standheizung programmierbar	+
Taster auf Joystick konfigurierbar	•
Überlastwarneinrichtung	+
Verbandskasten	+

Arbeitsausrüstung

Kolbenstangenschutz Hubzylinder	+
Kolbenstangenschutz Kippzylinder	+
Löffelstiel SME 2,90 m	+
Löffelstiel SME 3,30 m	+
Monoblockausleger SME 7,20 m	+
Schaufelausleger 4,60 m	+
Schaufelstiel 3,30 m	+
Scheinwerfer Ausleger, LED+, 2 Stück, inklusive Scheinwerferschutz	+ ¹⁾
Schnellwechsler SWA 105 hydraulisch	+
Schwimmstellung Ausleger	+
Sonderlackierung	+
Vorbereitung für Reißzahn	+
Zentralschmierung erweitert für Verbindungslasche	+

• = Standard, + = Option

¹⁾ Ausstattung nicht einzeln erhältlich, sondern nur als vordefinierte Beleuchtungspakete
Unvollständige Liste, bitte kontaktieren Sie uns für weitere Informationen.

Ausrüstungs- und Anbauteile fremder Fabrikate dürfen ohne Abstimmung mit Liebherr nicht ein- oder angebaut werden.

Die Firmengruppe Liebherr



Große Produktvielfalt

Die Firmengruppe Liebherr ist einer der weltweit größten Baumaschinenhersteller. Auch auf vielen anderen Gebieten genießen die nutzenorientierten Produkte und Dienstleistungen von Liebherr hohe Anerkennung. Dazu gehören Kühl- und Gefriergeräte, Ausrüstungen für die Luftfahrt und den Schienenverkehr, Werkzeugmaschinen sowie Krane für den maritimen Bereich.

Höchster Kundennutzen

In allen Produktbereichen werden komplette Modellreihen mit vielen Ausstattungsvarianten angeboten. Mit ihrer technischen Reife und anerkannten Qualität bieten Liebherr-Produkte in der praktischen Anwendung ein Höchstmaß an Nutzen.

Technologische Kompetenz

Um dem hohen Anspruch an die Qualität seiner Produkte gerecht zu werden, legt Liebherr großen Wert darauf, Kernkompetenzen selbst zu beherrschen. Deshalb kommen wichtige Baugruppen aus eigener Entwicklung und Fertigung, zum Beispiel die gesamte Antriebs- und Steuerungstechnik für Baumaschinen.

Global und unabhängig

Das Familienunternehmen Liebherr wurde im Jahr 1949 von Hans Liebherr gegründet. Inzwischen ist das Unternehmen zu einer Firmengruppe mit rund 48.000 Beschäftigten in über 140 Gesellschaften auf allen Kontinenten angewachsen. Dachgesellschaft der Firmengruppe ist die Liebherr-International AG in Bulle, Schweiz, deren Gesellschafter ausschließlich Mitglieder der Familie Liebherr sind.

www.liebherr.com

Liebherr-France SAS

2 avenue Joseph Rey, B.P. 90287, FR-68005 Colmar Cedex
☎ +33 389 21 30 30, Fax +33 389 21 37 93
www.liebherr.com, E-Mail: info.lfr@liebherr.com
www.facebook.com/LiebherrConstruction