

Raupenbagger

# R 976-E/R 980 SME-E

**Generation**

6

**Motor**

400 kW/544 PS

**Elektrische Energieversorgung**

6.000/6.600 V – 50 Hz

**Einsatzgewicht**

R 976-E: 90.550 – 97.100 kg

R 980 SME-E: 100.450 – 104.200 kg

**Löffel-Inhalt**

R 976-E: 2,00 – 6,80 m<sup>3</sup>

R 980 SME-E: 4,40 – 7,20 m<sup>3</sup>



# LIEBHERR

# Den Fortschritt erleben

## R 976-E / R 980 SME-E

### Ausrüstung

- Große Auswahl an Tieflöffel- und Klappschaufelausrüstungen unterschiedlicher Typen und Längen
- Maschinengeschweißte Struktur mit Stahl Gussteilen zur Erhöhung der Beständigkeit gegen Belastungen und zur Verlängerung der Lebensdauer
- Sicherheitsventile für Schlauchbrüche an Ausleger- und Schwenkzylindern mit integriertem Regenerationssystem zur Verringerung des Verbrauchs
- Klappschaufelausrüstung mit Parallelkinematik für kraftvolles und gleichmäßiges Eindringen

### Löffel

- Unterschiedliche Schutzniveaus für die jeweiligen Anwendungsbereiche:
  - Standard für lose und leicht abrasive Materialien
  - HD für aufgelockerte und mäßig abrasive Materialien
  - HDV für stark abrasive Materialien
- Verschiedene Schneidvarianten:
  - gerade (zum Laden und Nivellieren)
  - semi-deltaförmig (für schwer extrahierbare, aufgelockerte Materialien)
  - deltaförmig (für verdichtete oder leicht rissige Materialien)
- Die Klappschaufel mit halbautomatisch schließender Klappe hat eine ideale Form, um perfekt in das Grabgut einzudringen und eine hohe Befüllungsrate zu erreichen







### **Elektrisches System**

- Asynchron-Elektromotor 690 V, 50 Hz/Schutzart IP55
- Hoch- und Niederspannungs-Schaltschränke (6.000 V und 690 V)/ Schutzart IP65
- Entwickelt und hergestellt von Liebherr

### **Unterwagen**

- Maschinengeschweißter Unterwagen, robuster durch sein steiferes X-Profil
- Abgeschrägte 2-Steg Bodenplatten für bessere Manövrierbarkeit in unwegsamem Gelände
- Gegossener Turas, doppelt verzahnt für längere Lebensdauer
- Doppelt gelagerte Laufrollen für höhere Zuverlässigkeit und Beständigkeit im Langzeiteinsatz
- Verstärkter Schutz des Fahrmotorgehäuses für verbesserte Verschleißfestigkeit beim Einsatz in hartem und abrasivem Gestein
- Verschiedene Elektrokabeleinführungen verfügbar: links/rechts/zentral/ Optionale Trommel

# Den Fortschritt erleben

## R 976-E/R 980 SME-E

### Komfort

- Geräuscharme und komfortable Kabine, die größte und leiseste in ihrer Klasse
- Beheizter Sitz mit pneumatischer Sitzdämpfung in Vertikal- und Horizontalrichtung (Klimatisierung optional)
- Hochauflösende 9-Zoll-Farb-Touchscreens







### **Sicherheit**

- Vollständige Rundumsicht und serienmäßige Rückraum- und Seitenraumüberwachung über Kameras für mehr Sicherheit
- Einklappbare Bedienkonsole für einen einfachen und sicheren Kabineneinstieg
- Frontscheibe und Dachfenster aus Verbundglas
- Optionale Kabinenerhöhung für optimale Sicht auf den Ladebereich

### **Wartung**

- Zugang zu den Motor- und Hydraulikverteilterräumen auf dem Oberwagen für ergonomische und sichere Wartungsarbeiten
- Laufstege links und rechts serienmäßig, breite Laufstege mit Geländer optional
- Automatische Zentralschmieranlage serienmäßig
- Absperrventil am Ausgang des Hydrauliköltanks serienmäßig
- Optionale 230-V-Steckdosen (in der Kabine und außen)

# Technische Daten



## Elektromotor

<b>Anforderungen an das Versorgungsnetz</b>	
Spannungsversorgung	3 Phasen AC
Nennspannung	6.000 V $\pm$ 10 %
Frequenz	50 Hz $\pm$ 1 %
Maximaler Effektivstrom bei Nenndrehzahl	68 A
Maximaler Effektivstrom beim Start	1.730 A
<b>Spezifikationen des Elektromotors</b>	
Lieferant	Nidec Leroy-Somer
Typ	Asynchron, Käfigläufer
Bauform	B35
Nennleistung	400 kW bei 1.491 min <sup>-1</sup>
Nennrehmoment	2.568 Nm
Nennspannung	690 V
Leistungsfaktor	cos $\phi$ = 0,87
Schutzklasse	IP55
Isolationsklasse	H
Kühlmodus	IC411
Startmethode	Soft Starter
Hitzeschutz	Wicklungen und Lager
Anti-Kondensation	Vorwärmwiderstand
<b>Motormanagement</b>	
Anbindung an die integrierte Baggersystemsteuerung über CAN-BUS zur wirtschaftlichen Ausnutzung der zur Verfügung stehenden Leistung	



## Elektroanlage

<b>Der Hochspannungsanschlusskasten enthält:</b>
– Schutzsicherungen
– Diode zur Überwachung des Erdschlusses
– Antikondensations-Vorheizwiderstand
<b>Der Hochspannungsschleifring umfasst:</b>
– Antikondensations-Vorheizwiderstand
<b>Der Hochspannungs-Schaltschrank enthält:</b>
– Trennschalter und Erdungsschalter
– HV/LV-Transformator (6.000 V/690 V) und zugehörige Schutzeinrichtungen
– Leistungsschutz von der Kabine aus gesteuert
– Vorheizwiderstand und Lüfter für Temperatur- und Kondensationsmanagement
<b>Der Niederspannungs-Schaltschrank enthält:</b>
– Hilfsstromversorgung 24 V
– Hauptmotorschutzeinrichtung
– Hauptmotor-Softstarter
– Stromversorgung der Kabinenheizung und -klimatisierung
– Vorheiz- und Klimatisierungsheizung für Temperatur- und Kondensationsmanagement
Die Schaltschränke sind IP65.
Notstrombatterien: 2 x 180 Ah/12 V für Maschinenaufweckung, Zugangsbeleuchtung und Notausrüstungsposition.
Internes Temperaturmanagement für die wichtigsten elektrischen Komponenten.



## Steuerung

<b>Energieverteilung</b>	Über Steuerschieber in Blockbauweise mit integrierten Sicherheitsventilen
Summenschaltung	Auf Ausleger und Stiel
Geschlossener Kreislauf	Für Oberwagen-Schwenkwerk
<b>Betätigung</b>	Elektrohydraulische Vorsteuerung
Ausrüstung und Schwenkwerk	Mit proportional wirkenden Joysticks
Fahrwerk	– Mit proportional wirkenden Fußpedalen oder mittels einsteckbarer Hebel
<b>Zusatzfunktionen</b>	Proportionale Ansteuerung über Fußpedale oder Mini-Joystick



## Hydraulikanlage

<b>Hydraulikpumpen</b>	2 Liebherr-Verstellpumpen in Schrägscheiben- und Fahrwerk
Fördermenge max.	2 x 515 l/min.
Betriebsdruck max.	350 bar
Für Schwenkwerk	Reversierbare Schrägscheiben-Verstellpumpe, geschlossener Kreislauf
Fördermenge max.	325 l/min.
Betriebsdruck max.	350 bar
<b>Pumpenansteuerung</b>	Elektro-hydraulisch, mit elektronischer Grenzlastregelung, Minimalhubregelung, Bedarfsstromsteuerung, Summenschaltung
<b>Hydrauliktankinhalt</b>	536 l
<b>Hydrauliksysteminhalt</b>	1.134 l
<b>Filterung</b>	2 Filter im Rücklauf mit integriertem Feinstfilterbereich (5 $\mu$ m)
<b>Kühlsystem</b>	Ein Kühler, der mit einem hydrostatisch angetriebenen Lüfter zur Kühlung des Öls einschließlich des Öls im Pumpen-Getriebe-Kreislauf ausgestattet ist
<b>Arbeits- und Leistungssteuerung</b>	Intelligentes Energiemanagement: – Entsprechend der kombinierten Bewegungen der Maschine, wodurch der Fahrkomfort im Verhältnis zur ausgeführten Arbeit erhöht wird – Durch elektronische Kompensation der Steuerkette zur Korrektur von Ungenauigkeiten in den Regelmagnetventilen – Durch automatische Anpassung des Regeldrucks der Arbeitspumpen entsprechend der durchschnittlich aufgenommenen elektrischen Leistung, um eine konstante Durchschnittsleistung der Maschine zu gewährleisten
<b>Tool Control</b>	20 frei einstellbare Fördermengen und Drücke für optionale Anbaugeräte



## Schwenkwerk

<b>Antrieb</b>	Liebherr-Schrägscheibenölmotor mit integriertem Bremsventil
<b>Getriebe</b>	Liebherr-Kompakt-Planetengetriebe
<b>Drehkranz</b>	Liebherr, innenverzahnter, abgedichteter Kugeldrehkranz
<b>Oberwagen Drehzahl</b>	0 – 5,9 min <sup>-1</sup> stufenlos
<b>Schwenkmoment</b>	295 kNm
<b>Feststellbremse</b>	Nasse Lamellen (negativ wirkend)





## Kabine

<b>Kabine</b>	Im Dach integrierte LED-Arbeitsscheinwerfer, Tür mit Schiebefenster (beidseitig zu öffnen), große Stau- und Ablagemöglichkeiten, schwingungsabsorbierende Lagerung, Schalldämmung, getöntes Verbundsicherheitsglas (VSG), separate Sonnenrollos für Dach- und Frontscheibe, Zigarettanzünder und 12-V-Stecker, 230-V-Stecker, zusätzliche Ablagen, Lunchbox, Flaschenhalter
<b>Fahrersitz</b>	Liebherr-Comfort-Sitz, luftgefedert, mit automatischer Gewichtseinstellung, vertikale und horizontale Sitzdämpfung einschließlich Konsolen und Joysticks, Sitz und Armlehnen getrennt und in Kombination verstellbar (in Länge, Breite und Neigung verstellbar), serienmäßige Sitzheizung
<b>Armkonsolen</b>	Armkonsolen mit Sitz schwingend, Armkonsole hochklappbar links
<b>Bedienung und Anzeige</b>	Große hochauflösende Bedieneinheiten, selbsterklärend, mit Touchscreen-Farbdisplay, video-tauglich, vielseitige Einstell-, Kontroll- und Überwachungsmöglichkeiten wie z. B. Klimaregelung, Energieverbrauch, Maschinen- und Werkzeugparameter
<b>Klimatisierung</b>	Klimaautomatik, Umluftfunktion, Schnellenteisung und -entfeuchtung auf Knopfdruck, Lüftungsklappen über Menü bedienbar. Umluft- und Frischluftfilter einfach zu wechseln und von außen zugänglich. Heizkühl-Aggregat, ausgelegt für extreme Außentemperaturen; die Regelung erfolgt abhängig von der Sonneneinstrahlung, Innen- und Außentemperatur Die Klimaanlage enthält fluoridierte Treibhausgase
Kältemittel	R134a
Treibhauspotenzial	1.430
Menge bei 25 °C*	1.410 g
CO <sub>2</sub> -Äquivalent	2,02 t
<b>Vibrationsemission**</b>	
Hand-Arm-Vibrationen	< 2,5 m/s <sup>2</sup> , gemäß ISO 5349-1:2001
Ganzkörper-Vibrationen	< 0,5 m/s <sup>2</sup>
Messunsicherheit	Gemäß Norm EN 12096:1997
<b>Schallemission</b>	
ISO 6396	L <sub>PA</sub> (in Fahrerkabine) = 72 dB(A)
2000/14/EG	L <sub>WA</sub> (außen) = 109 dB(A)

## Unterwagen

<b>HD (R 976-E)</b>	Spurbreite 3.600 mm
<b>S-HD (R 980 SME-E)</b>	Spurbreite 3.600 mm
<b>Kabeleingang</b>	Links, zentral, rechts
<b>Antrieb</b>	Liebherr-Schrägscheibenölmotor mit beidseitig wirkenden Bremsventilen
<b>Getriebe</b>	Liebherr-Kompakt-Planetengeräte
<b>Maximale Fahrgeschwindigkeit</b>	I. Stufe 2,7 km/h (R 976-E)
<b>Zugkraft an der Kette</b>	I. Stufe 2,6 km/h (R 980 SME-E) 568 kN (R 976-E) 645 kN (R 980 SME-E)
<b>Laufwerk</b>	D9G, wartungsfrei (R 976-E) BMP280, wartungsfrei (R 980 SME-E)
<b>Laufrollen/Stützrollen</b>	8/2
<b>Ketten</b>	Abgedichtet und fettgeschmiert
<b>Bodenplatten</b>	2-Steg
<b>Feststellbremse</b>	Nasse Lamellen (negativ wirkend)
<b>Bremsventile</b>	Außerhalb des Fahrmotors
<b>Verzurrösen</b>	Integriert



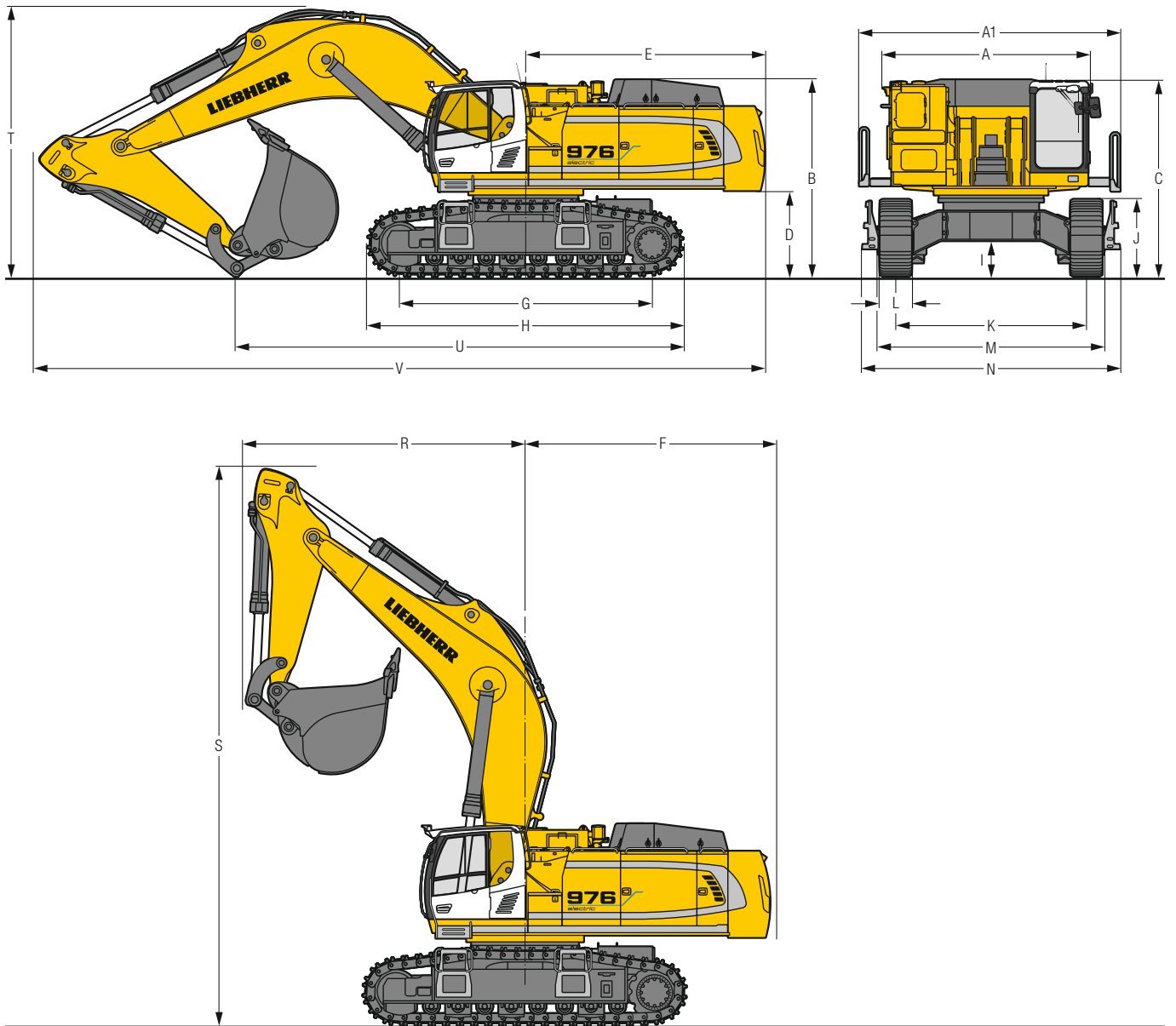
## Ausrüstung

<b>Bauart</b>	Kombination von hochfesten Stahlblechen und Stahlgussteilen
<b>Hydraulikzylinder</b>	Liebherr-Zylinder mit Spezialdichtungs- und Führungssystem
<b>Lagerstellen</b>	Abgedichtet und wartungsarm
<b>Schmierung</b>	Vollautomatische Zentralschmieranlage (ausgenommen Lasche der Kippkinematik)
<b>Hydraulikverbindungen</b>	Leitungs- und Schlaucharmaturen in SAE-Flanschausführung
<b>Tieföffel</b>	Serienmäßig mit Liebherr-Zahnsystem

\* Gültig für Standardmaschine ohne Kabinenerhöhung und ohne höhenverstellbare Fahrerkabine

\*\* Zur Gefährdungsbeurteilung gemäß 2002/44/EG siehe ISO/TR 25398:2006

# Abmessungen R 976-E





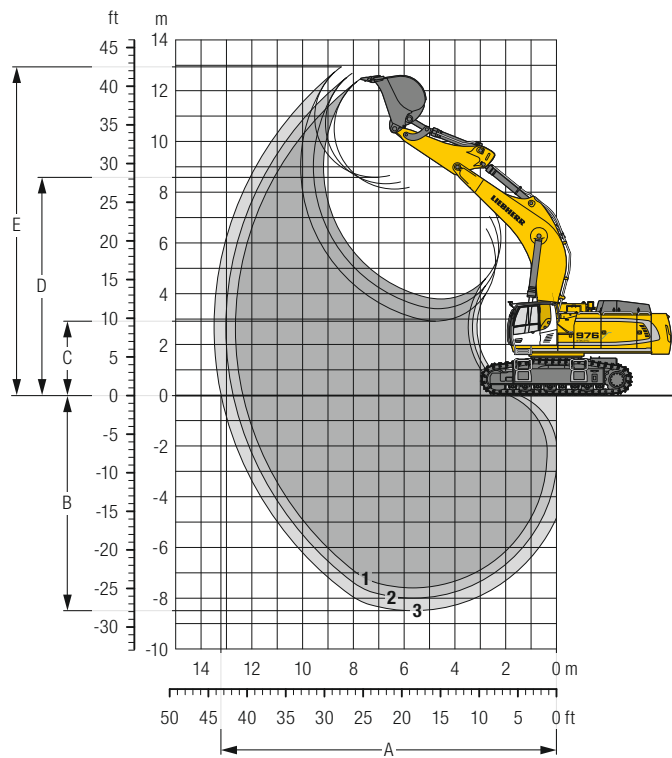
		HD			mm
<b>A</b>	Oberwagenbreite				3.905
<b>A1</b>	Oberwagenbreite mit Laufsteg				4.930
<b>B</b>	Höhe über Oberwagen				3.725
<b>C</b>	Höhe über Kabine				3.695
<b>D</b>	Bodenfreiheit Ballastgewicht				1.620
<b>E</b>	Hecklänge				4.515
<b>F</b>	Heckschwenkradius				4.640
<b>G</b>	Radstand				4.770
<b>H</b>	Unterswagenlänge				5.960
<b>I</b>	Bodenfreiheit Unterswagen				660
<b>J</b>	Kettenhöhe				1.460
<b>K</b>	Spurbreite				3.600
<b>L</b>	Bodenplattenbreite		500	600	750
<b>M</b>	Breite über Ketten		4.380	4.380	4.380
<b>N</b>	Breite über Aufstieg		4.870	4.870	4.870

	Löffel- stiel- länge m	Monoblockausleger 7,20 m Direktanbau			Monoblockausleger 8,60 m Direktanbau			Monoblockausleger 10,50 m Direktanbau		
		mm			mm			mm		
<b>R</b> Frontschwenkradius	2,90		5.200		6.350					
	3,30		5.250		6.400					
	3,80		5.350		6.500			8.150		
	4,70		–		–			8.350		
	5,80		–		–			8.600		
<b>S</b> Höhe mit eingefahrenem Ausleger			10.300		11.250			12.400		
<b>T</b> Auslegerhöhe	2,90		5.100		5.350					
	3,30		5.250		5.450					
	3,80		5.550		5.600			5.900		
	4,70		–		–			6.100		
	5,80		–		–			6.800		
<b>U</b> Länge am Boden	2,90		8.450		10.200					
	3,30		8.200		9.950					
	3,80		8.100		9.850			11.900		
	4,70		–		–			11.700		
	5,80		–		–			11.550		
<b>V</b> Gesamtlänge	2,90		13.800		15.200					
	3,30		13.500		14.900					
	3,80		13.400		14.750			16.650		
	4,70		–		–			16.450		
	5,80		–		–			16.150		
Löffel			5,60 m <sup>3</sup>		3,60 m <sup>3</sup>			2,60 m <sup>3</sup>		

## Transportabmessungen abnehmbare Teile demontiert

	Stiel m	Monoblockausleger 7,20 m			Monoblockausleger 8,60 m			Monoblockausleger 10,50 m		
		mm			mm			mm		
Bodenplattenbreite		500	600	750	500	600	750	500	600	750
Transportbreite		4.930	4.930	4.930	4.930	4.930	4.930	4.930	4.930	4.930
Transportlänge	2,90		13.800			15.200				
	3,30		13.500			14.900				
	3,80		13.400			14.750			16.650	
	4,70		–			–			16.450	
	5,80		–			–			16.150	
Transporthöhe	2,90		5.100			5.350				
	3,30		5.250			5.450				
	3,80		5.550			5.600			5.900	
	4,70		–			–			6.100	
	5,80		–			–			6.800	
Löffel			5,60 m <sup>3</sup>		3,60 m <sup>3</sup>			2,60 m <sup>3</sup>		

# Tieflöffel-Ausrüstung R 976-E mit Monoblockausleger 7,20 m



## Grabkurven

ohne Schnellwechsler	1	2	3	
Löffelstiellänge	m	2,90	3,30	3,80
A Max. Reichweite auf Grundniveau	m	12,35	12,74	13,21
B Max. Grabtiefe	m	7,59	7,99	8,49
C Min. Ausschütthöhe	m	3,79	3,41	2,92
D Max. Ausschütthöhe	m	8,12	8,33	8,59
E Max. Reichhöhe	m	12,45	12,68	12,93

## Kräfte

ohne Schnellwechsler	1	2	3	
Max. Reißkraft (ISO 6015)	kN	390	361	329
Max. Losbrechkraft (ISO 6015)	kN	485	485	485
Max. Reißkraft (SAE J1179)	kN	374	347	317
Max. Losbrechkraft (SAE J1179)	kN	437	437	437

## Einsatzgewicht und Bodenbelastung

Das Einsatzgewicht beinhaltet die Grundmaschine mit Ballastgewicht 14,1 t, Monoblockausleger 7,20 m, Löffelstiel 2,90 m und HD-Tieflöffel mit 5,60 m<sup>3</sup> (5.550 kg) Inhalt.

Unterwagen	HD			
Bodenplattenbreite	mm	500	600	750
Gewicht	kg	90.550	91.300	92.400
Bodenbelastung	kg/cm <sup>2</sup>	1,75	1,47	1,19

Das Einsatzgewicht beinhaltet die Grundmaschine mit Ballastgewicht 16,0 t, Monoblockausleger 7,20 m, Löffelstiel 2,90 m und HD-Tieflöffel mit 5,60 m<sup>3</sup> (5.550 kg) Inhalt.

Unterwagen	HD			
Bodenplattenbreite	mm	500	600	750
Gewicht	kg	92.450	93.200	94.300
Bodenbelastung	kg/cm <sup>2</sup>	1,79	1,51	1,23



## Tieföffel Standsicherheit (Sicherheit 75% nach ISO 10567\* eingerechnet)

	Schnittbreite mm	Inhalt nach ISO 7451 m <sup>3</sup>	Gewicht kg	HD-Unterwagen (mit Bodenplatten 600 mm)		
				Stiellänge (m)		
				2,90	3,30	3,80
<b>mit Ballastgewicht 14,1 t</b>						
STD <sup>1)</sup>	2.200	5,20	4.650	▲	▲	▲
	2.300	5,60	4.850	▲	▲	■
	2.300	6,20	5.050	■	■	▲
	2.500	6,80	5.400	▲	▲	△
HD <sup>2)</sup>	2.200	4,60	5.100	▲	▲	▲
	2.200	5,20	5.300	▲	▲	■
	2.300	5,60	5.550	▲	■	▲
	2.300	6,20	5.800	■	▲	■
HDV <sup>3)</sup>	2.000	4,20	5.600	▲	▲	▲
	2.200	4,70	5.850	▲	▲	▲
	2.200	5,20	6.250	▲	▲	■
	2.300	5,70	6.500	■	■	■
<b>mit Ballastgewicht 16,0 t</b>						
STD <sup>1)</sup>	2.200	5,20	4.650	▲	▲	▲
	2.300	5,60	4.850	▲	▲	▲
	2.300	6,20	5.050	▲	▲	■
	2.500	6,80	5.400	■	■	■
HD <sup>2)</sup>	2.200	4,60	5.100	▲	▲	▲
	2.200	5,20	5.300	▲	▲	▲
	2.300	5,60	5.550	▲	▲	■
	2.300	6,20	5.800	▲	■	▲
HDV <sup>3)</sup>	2.000	4,20	5.600	▲	▲	▲
	2.200	4,70	5.850	▲	▲	▲
	2.200	5,20	6.250	▲	▲	▲
	2.300	5,70	6.500	▲	■	▲

\* Werte bei max. Reichweite, 360° schwenkbar, entsprechend ISO-Norm 10567

<sup>1)</sup> Standard-Tieföffel mit Liebherr-Zähnen Z 90

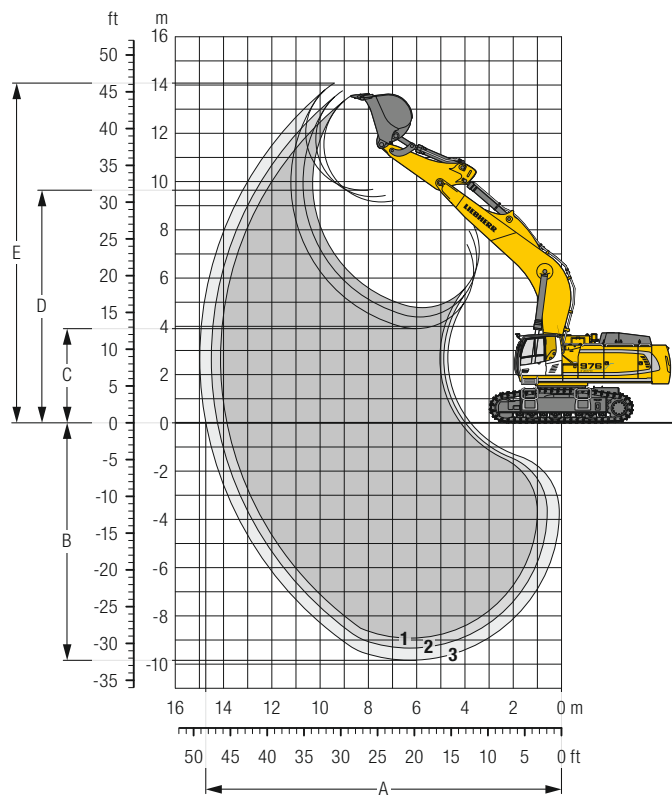
<sup>2)</sup> HD-Tieföffel mit Liebherr-Zähnen Z 90

<sup>3)</sup> HDV-Tieföffel mit Liebherr-Zähnen Z 90

Weitere Tieföffel auf Anfrage erhältlich

maximal zulässiges Materialgewicht ▲ = ≤ 2,0 t/m<sup>3</sup>, ■ = ≤ 1,8 t/m<sup>3</sup>, ▲ = ≤ 1,65 t/m<sup>3</sup>, ■ = ≤ 1,5 t/m<sup>3</sup>, △ = ≤ 1,2 t/m<sup>3</sup>

# Tieflöffel-Ausrüstung R 976-E mit Monoblockausleger 8,60 m



## Grabkurven

ohne Schnellwechsler	1	2	3	
Löffelstiellänge	m	2,90	3,30	3,80
A Max. Reichweite auf Grundniveau	m	13,86	14,25	14,74
B Max. Grabtiefe	m	8,92	9,34	9,84
C Min. Ausschütthöhe	m	4,77	4,39	3,90
D Max. Ausschütthöhe	m	9,15	9,37	9,65
E Max. Reichhöhe	m	13,54	13,75	14,08

## Kräfte

ohne Schnellwechsler	1	2	3	
Max. Reißkraft (ISO 6015)	kN	390	361	329
Max. Losbrechkraft (ISO 6015)	kN	485	485	485
Max. Reißkraft (SAE J1179)	kN	374	347	317
Max. Losbrechkraft (SAE J1179)	kN	437	437	437

## Einsatzgewicht und Bodenbelastung

Das Einsatzgewicht beinhaltet die Grundmaschine mit Ballastgewicht 14,1 t, Monoblockausleger 8,60 m, Löffelstiel 3,80 m und HD-Tieflöffel mit 3,60 m<sup>3</sup> (4.350 kg) Inhalt.

Unterwagen	HD			
Bodenplattenbreite	mm	500	600	750
Gewicht	kg	90.600	91.350	92.450
Bodenbelastung	kg/cm <sup>2</sup>	1,75	1,47	1,19

Das Einsatzgewicht beinhaltet die Grundmaschine mit Ballastgewicht 16,0 t, Monoblockausleger 8,60 m, Löffelstiel 3,80 m und HD-Tieflöffel mit 3,60 m<sup>3</sup> (4.350 kg) Inhalt.

Unterwagen	HD			
Bodenplattenbreite	mm	500	600	750
Gewicht	kg	92.500	93.250	94.350
Bodenbelastung	kg/cm <sup>2</sup>	1,79	1,51	1,23



## Tieföffel Standsicherheit (Sicherheit 75% nach ISO 10567\* eingerechnet)

			HD-Unterwagen (mit Bodenplatten 600 mm)			
	Schnittbreite mm	Inhalt nach ISO 7451 m <sup>3</sup>	Gewicht kg	Stiellänge (m)		
				2,90	3,30	3,80
<b>mit Ballastgewicht 14,1 t</b>						
STD <sup>1)</sup>	2.000	4,10	4.100	▲	▲	■
	2.200	4,60	4.450	■	▲	■
	2.200	5,20	4.650	▲	■	△
	2.300	5,60	4.850	■	△	△
	2.300	6,20	5.050	△	△	-
HD <sup>2)</sup>	1.800	3,60	4.350	▲	▲	▲
	2.000	4,10	4.700	▲	■	▲
	2.200	4,60	5.100	■	▲	■
	2.200	5,20	5.300	■	△	△
	2.300	5,60	5.550	△	△	-
HDV <sup>3)</sup>	1.800	3,70	5.200	▲	▲	■
	2.000	4,20	5.600	■	▲	■
	2.200	4,70	5.850	▲	■	△
	2.200	5,20	6.250	△	△	-
	2.300	5,70	6.500	△	-	-
<b>mit Ballastgewicht 16,0 t</b>						
STD <sup>1)</sup>	2.000	4,10	4.100	▲	▲	▲
	2.200	4,60	4.450	▲	■	▲
	2.200	5,20	4.650	■	▲	■
	2.300	5,60	4.850	▲	■	△
	2.300	6,20	5.050	■	△	△
HD <sup>2)</sup>	1.800	3,60	4.350	▲	▲	▲
	2.000	4,10	4.700	▲	▲	■
	2.200	4,60	5.100	▲	■	▲
	2.200	5,20	5.300	▲	■	△
	2.300	5,60	5.550	■	△	△
HDV <sup>3)</sup>	1.800	3,70	5.200	▲	▲	▲
	2.000	4,20	5.600	▲	■	▲
	2.200	4,70	5.850	■	▲	■
	2.200	5,20	6.250	■	△	△
	2.300	5,70	6.500	△	△	-

\* Werte bei max. Reichweite, 360° schwenkbar, entsprechend ISO-Norm 10567

<sup>1)</sup> Standard-Tieföffel mit Liebherr-Zähnen Z 90

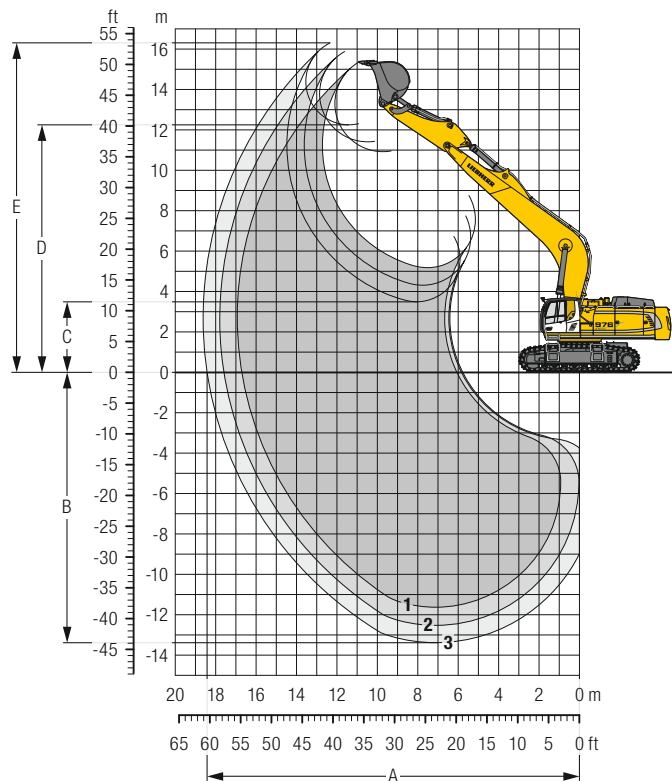
<sup>2)</sup> HD-Tieföffel mit Liebherr-Zähnen Z 90

<sup>3)</sup> HDV-Tieföffel mit Liebherr-Zähnen Z 90

Weitere Tieföffel auf Anfrage erhältlich

maximal zulässiges Materialgewicht ▲ = ≤ 2,0 t/m<sup>3</sup>, ■ = ≤ 1,8 t/m<sup>3</sup>, ▲ = ≤ 1,65 t/m<sup>3</sup>, ■ = ≤ 1,5 t/m<sup>3</sup>, △ = ≤ 1,2 t/m<sup>3</sup>, - = nicht zulässig

# Tieflöffel-Ausrüstung R 976-E mit Monoblockausleger 10,50 m



## Grabkurven

ohne Schnellwechsler	1	2	3
Löffelstiellänge	m 3,80	4,70	5,80
A Max. Reichweite auf Grundniveau	m 16,71	17,59	18,43
B Max. Grabtiefe	m 11,63	12,53	13,38
C Min. Ausschütthöhe	m 5,18	4,31	3,49
D Max. Ausschütthöhe	m 10,92	11,41	12,25
E Max. Reichhöhe	m 15,35	15,78	16,30

## Kräfte

ohne Schnellwechsler	1	2	3
Max. Reißkraft (ISO 6015)	kN 329	284	249
Max. Losbrechkraft (ISO 6015)	kN 485	485	356
Max. Reißkraft (SAE J1179)	kN 317	276	237
Max. Losbrechkraft (SAE J1179)	kN 437	437	315

## Einsatzgewicht und Bodenbelastung

Das Einsatzgewicht beinhaltet die Grundmaschine mit Ballastgewicht 16,0 t, Monoblockausleger 10,50 m, Löffelstiel 4,70 m und HD-Tieflöffel mit 2,60 m<sup>3</sup> (3.750 kg) Inhalt.

Unterwagen	HD		
Bodenplattenbreite	mm 500	600	750
Gewicht	kg 93.350	94.100	95.300
Bodenbelastung	kg/cm <sup>2</sup> 1,80	1,51	1,23

## Tieföffel Standsicherheit (Sicherheit 75% nach ISO 10567\* eingerechnet)

	Schnittbreite mm	Inhalt nach ISO 7451 m <sup>3</sup>	Gewicht kg	HD-Unterwagen (mit Bodenplatten 600 mm)		
				Stiellänge (m)		
				3,80	4,70	5,80
<b>mit Ballastgewicht 16,0 t</b>						
STD <sup>1)</sup>	1.450	2,60	3.400	▲	▲	–
	1.800	3,60	3.900	△	–	–
	2.000	4,10	4.100	△	–	–
HD <sup>2)</sup>	1.450	2,60	3.750	▲	▲	–
	1.800	3,60	4.350	△	–	–
	1.400	2,00	2.500	–	–	▲
STD <sup>3)</sup>	1.700	2,50	2.850	–	–	■
	1.950	3,00	3.100	–	–	△
	2.150	3,50	3.350	–	–	△
HD <sup>4)</sup>	1.450	2,00	3.100	–	–	▲
	1.750	2,50	3.600	–	–	■
	2.000	3,00	3.900	–	–	△

\* Werte bei max. Reichweite, 360° schwenkbar, entsprechend ISO-Norm 10567

<sup>1)</sup> Standard-Tieföffel mit Liebherr-Zähnen Z 90

<sup>2)</sup> HD-Tieföffel mit Liebherr-Zähnen Z 90

<sup>3)</sup> Standard-Tieföffel der Maschine R 966 **Litronic** mit Liebherr-Zähnen Z 70

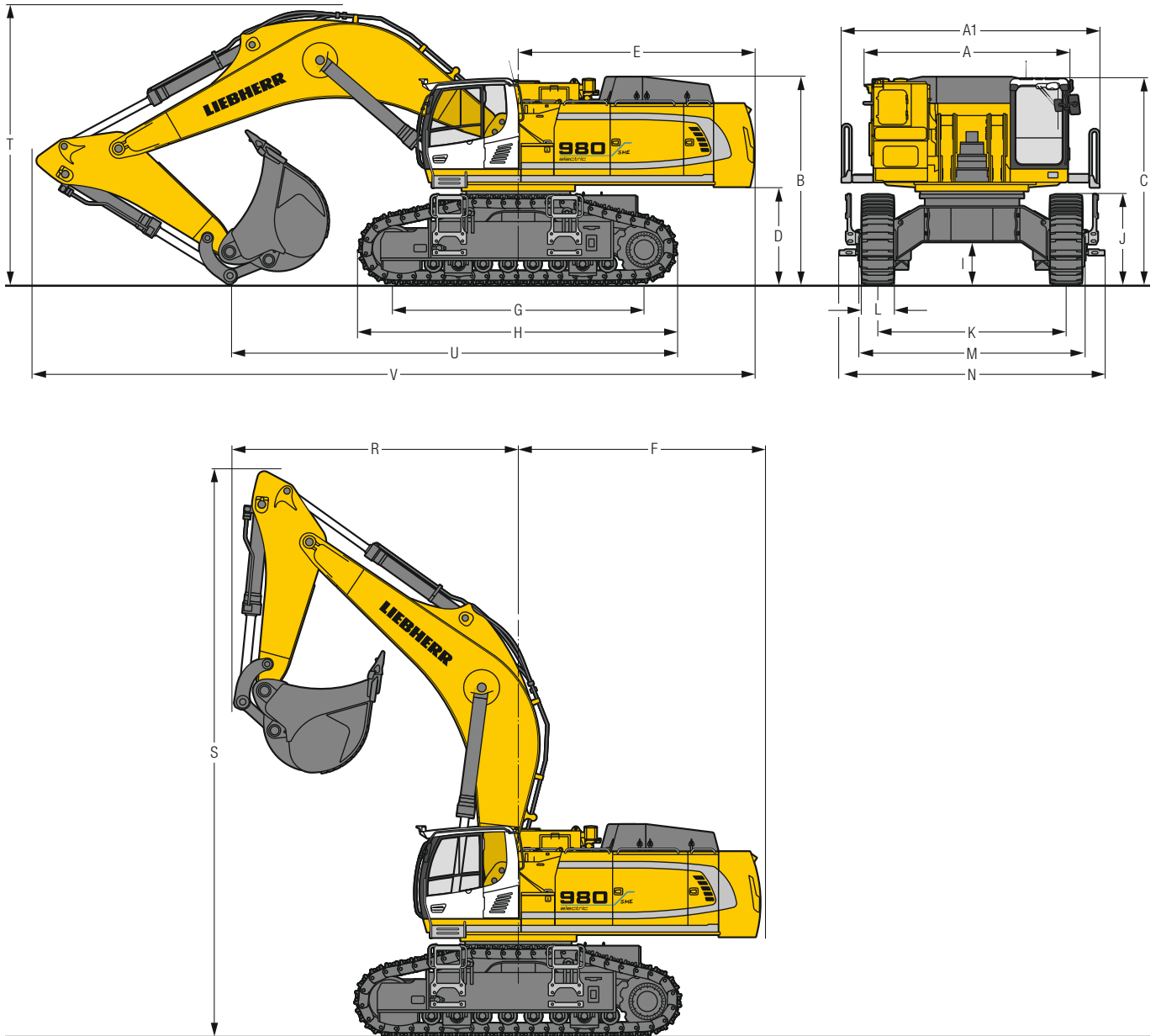
<sup>4)</sup> HD-Tieföffel der Maschine R 966 **Litronic** mit Liebherr-Zähnen Z 70

Weitere Tieföffel auf Anfrage erhältlich

maximal zulässiges Materialgewicht ▲ = ≤ 2,0 t/m<sup>3</sup>, ■ = ≤ 1,8 t/m<sup>3</sup>, ▲ = ≤ 1,65 t/m<sup>3</sup>, ■ = ≤ 1,5 t/m<sup>3</sup>, △ = ≤ 1,2 t/m<sup>3</sup>, – = nicht zulässig



# Abmessungen R 980 SME-E



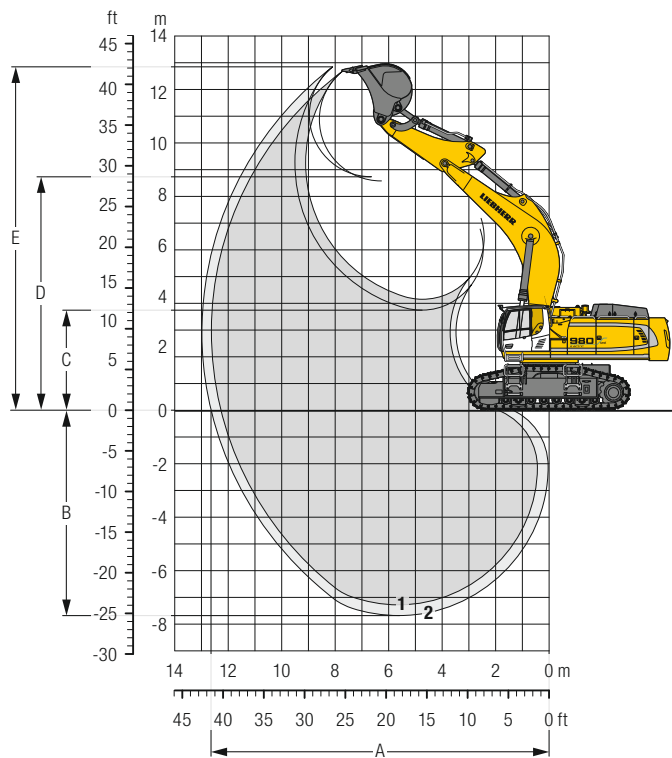
		<b>S-HD</b>		<b>mm</b>
<b>A</b>	Oberwagenbreite			3.905
<b>A1</b>	Oberwagenbreite mit Laufsteg			4.930
<b>B</b>	Höhe über Oberwagen			3.965
<b>C</b>	Höhe über Kabine			3.935
<b>D</b>	Bodenfreiheit Ballastgewicht			1.860
<b>E</b>	Hecklänge			4.515
<b>F</b>	Heckschwenkradius			4.640
<b>G</b>	Radstand			4.810
<b>H</b>	Untervegenlänge			6.090
<b>I</b>	Bodenfreiheit Untervegen			795
<b>J</b>	Kettenhöhe			1.725
<b>K</b>	Spurbreite			3.600
<b>L</b>	Bodenplattenbreite	500	600	750
<b>M</b>	Breite über Ketten	4.475	4.475	4.475
<b>N</b>	Breite über Aufstieg	5.065	5.065	5.065

		<b>Löffel- stiel- länge m</b>	<b>Monoblockausleger SME 7,20 m Direktanbau mm</b>
<b>R</b>	Frontschwenkradius	2,90 SME	5.350
		3,30 SME	5.450
<b>S</b>	Höhe mit eingefahrenem Ausleger		10.600
<b>T</b>	Auslegerhöhe	2,90 SME	5.250
		3,30 SME	5.400
<b>U</b>	Länge am Boden	2,90 SME	8.600
		3,30 SME	8.400
<b>V</b>	Gesamtlänge	2,90 SME	13.800
		3,30 SME	13.450
	Löffel		6,30 m <sup>3</sup>

## Transportabmessungen abnehmbare Teile demontiert

	<b>Stiel m</b>	<b>Monoblockausleger SME 7,20 m mm</b>
Transportbreite		5.065
Transportlänge	2,90 SME	13.800
	3,30 SME	13.450
Transporthöhe	2,90 SME	5.250
	3,30 SME	5.400
Löffel		6,30 m <sup>3</sup>

# Tieflöffel-Ausrüstung R 980 SME-E mit Monoblockausleger SME 7,20 m



## Grabkurven

ohne Schnellwechsler	1	2
Löffelstiellänge	m 2,90	3,30
	SME	SME
A Max. Reichweite auf Grundniveau	m 12,28	12,64
B Max. Grabtiefe	m 7,28	7,68
C Min. Ausschütthöhe	m 4,15	3,75
D Max. Ausschütthöhe	m 8,74	8,58
E Max. Reichhöhe	m 12,68	12,84

## Kräfte

ohne Schnellwechsler	1	2
Max. Reißkraft (ISO 6015)	kN 426	394
Max. Losbrechkraft (ISO 6015)	kN 506	506
Max. Reißkraft (SAE J1179)	kN 406	377
Max. Losbrechkraft (SAE J1179)	kN 454	454

## Einsatzgewicht und Bodenbelastung

Das Einsatzgewicht beinhaltet die Grundmaschine mit Ballastgewicht 16,0 t, Monoblockausleger SME 7,20 m, Löffelstiel SME 2,90 m und HDV-Tieflöffel mit Halbdeltaschneide mit 6,30 m<sup>3</sup> (7.600 kg) Inhalt.

Unterwagen	S-HD		
Bodenplattenbreite	mm 500	600	750
Gewicht	kg 100.450	101.100	102.150
Bodenbelastung	kg/cm <sup>2</sup> 1,91	1,60	1,30

## Tiefelöffel Standsicherheit (Sicherheit 75% nach ISO 10567\* eingerechnet)

	Schnittbreite mm	Inhalt nach ISO 7451 m <sup>3</sup>	Gewicht kg	S-HD-Unterwagen SME-Ausrüstung (mit Bodenplatten 600 mm)	
				Stiellänge (m)	
				2,90	3,30
HD <sup>1)</sup>	2.350	6,20	6.500	■	■
	2.500	6,80	6.800	▲	■
HD <sup>2)</sup>	2.500	6,80	6.500	■	▲
	2.550	7,20	7.000	▲	■
HDV <sup>3)</sup>	2.200	5,20	7.200	▲	▲
	2.350	5,70	7.300	▲	■
	2.350	6,30	7.600	■	▲

\* Werte bei max. Reichweite, 360° schwenkbar, entsprechend ISO-Norm 10567

<sup>1)</sup> Felstiefelöffel in HD-Ausführung mit Halbdeltaschneide und Zähnen Z 100 (einzusetzen ab Bodenklasse 6, nach VOB, Teil C, DIN 18300)

<sup>2)</sup> Felstiefelöffel in HD-Ausführung mit Halbdeltaschneide und Zähnen Z 90 (einzusetzen ab Bodenklasse 6, nach VOB, Teil C, DIN 18300)

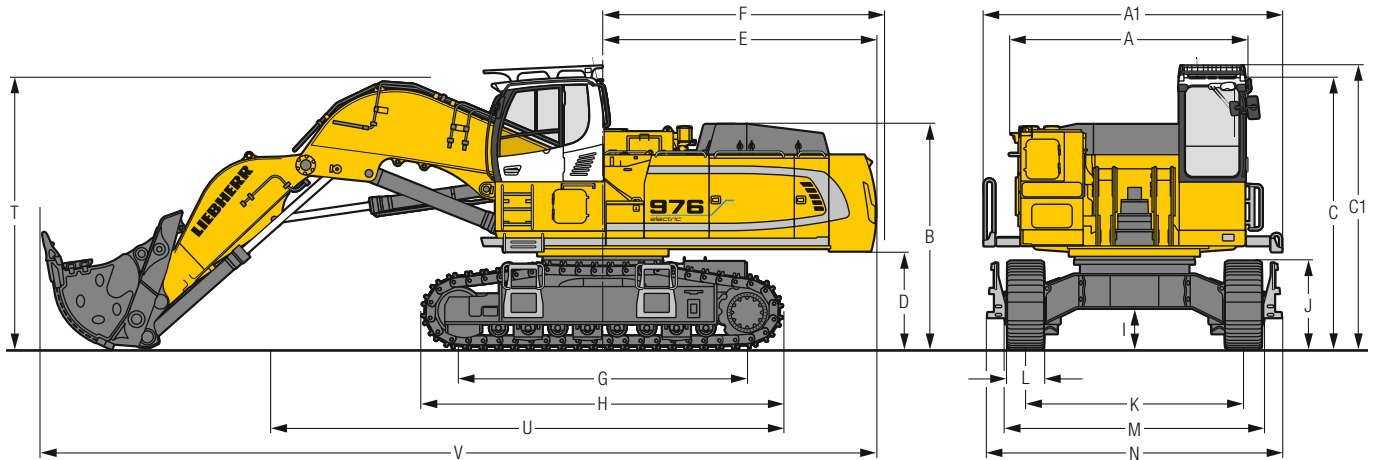
<sup>3)</sup> Felstiefelöffel in HDV-Ausführung mit Halbdeltaschneide und Zähnen Z 100 (einzusetzen ab Bodenklasse 6, nach VOB, Teil C, DIN 18300)

Weitere Tiefelöffel auf Anfrage erhältlich

maximal zulässiges Materialgewicht ▲ = ≤ 2,0 t/m<sup>3</sup>, ■ = ≤ 1,8 t/m<sup>3</sup>, ▲ = ≤ 1,65 t/m<sup>3</sup>, ■ = ≤ 1,5 t/m<sup>3</sup>



# Abmessungen Klappschaufel R 976-E



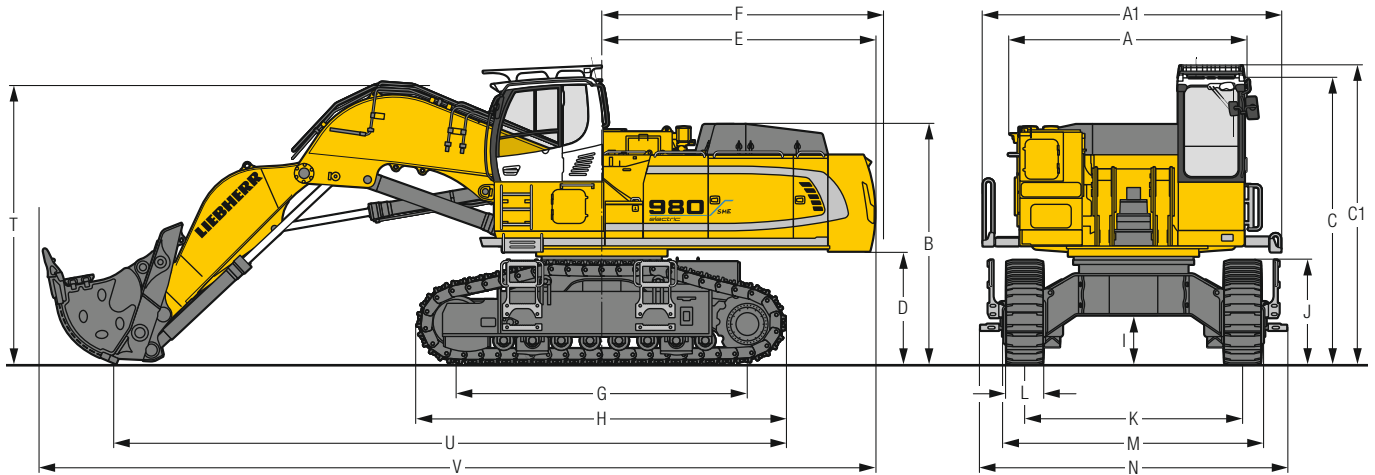
	HD	mm
<b>A</b> Oberwagenbreite		3.905
<b>A1</b> Oberwagenbreite mit Laufsteg		4.930
<b>B</b> Höhe über Oberwagen		3.725
<b>C</b> Höhe über Kabine		4.495
<b>C1</b> Höhe über Kabine mit Schutzgitter oben FOPS		4.680
<b>D</b> Bodenfreiheit Ballastgewicht		1.620
<b>E</b> Hecklänge		4.515
<b>F</b> Heckschwenkradius		4.640
<b>G</b> Radstand		4.770
<b>H</b> Unterwagenlänge		5.960

	HD	mm
<b>I</b> Bodenfreiheit Unterwagen		660
<b>J</b> Kettenhöhe		1.460
<b>K</b> Spurbreite		3.600
<b>L</b> Bodenplattenbreite	500 600	750
<b>M</b> Breite über Ketten	4.380 4.380	4.380
<b>N</b> Breite über Aufstieg	4.870 4.870	4.870
<b>T</b> Auslegerhöhe		4.500
<b>U</b> Länge am Boden		11.100
<b>V</b> Gesamtlänge		13.850

## Transportabmessungen abnehmbare Teile demontiert

	Klappschaufel-Ausrüstung mm
Transportbreite	4.930
Transportlänge	13.850
Transporthöhe	4.680
Klappschaufel	5,10 m <sup>3</sup>

# Abmessungen Klappschaufel R 980 SME-E



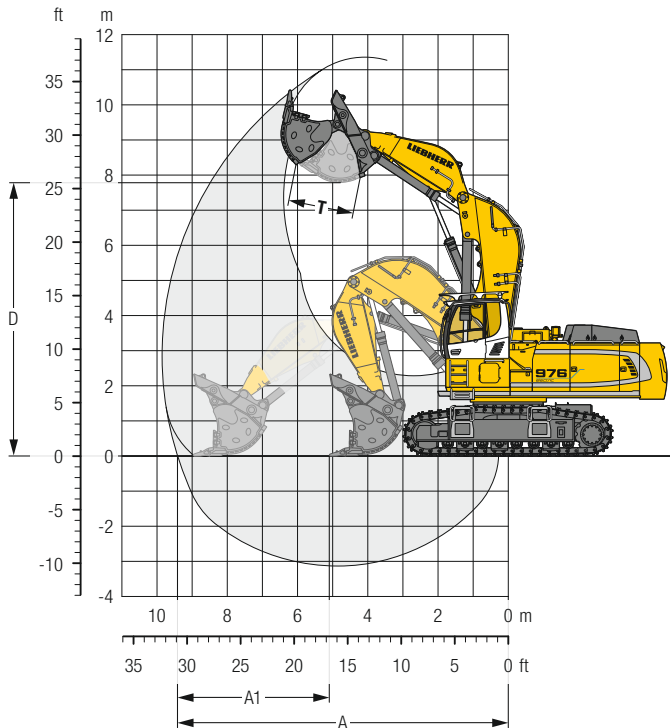
	S-HD	mm
<b>A</b> Oberwagenbreite		3.905
<b>A1</b> Oberwagenbreite mit Laufsteg		4.930
<b>B</b> Höhe über Oberwagen		3.965
<b>C</b> Höhe über Kabine		4.735
<b>C1</b> Höhe über Kabine mit Schutzgitter oben FOPS		4.930
<b>D</b> Bodenfreiheit Ballastgewicht		1.860
<b>E</b> Hecklänge		4.515
<b>F</b> Heckschwenkradius		4.640
<b>G</b> Radstand		4.810
<b>H</b> Unterwagenlänge		6.090

	S-HD	mm
<b>I</b> Bodenfreiheit Unterwagen		795
<b>J</b> Kettenhöhe		1.725
<b>K</b> Spurbreite		3.600
<b>L</b> Bodenplattenbreite	500 600 750	
<b>M</b> Breite über Ketten	4.475 4.475 4.475	
<b>N</b> Breite über Aufstieg	5.065 5.065 5.065	
<b>T</b> Auslegerhöhe		4.600
<b>U</b> Länge am Boden		11.100
<b>V</b> Gesamtlänge		13.800

## Transportabmessungen abnehmbare Teile demontiert

	Klappschaufel-Ausrüstung mm
Transportbreite	5.065
Transportlänge	13.800
Transporthöhe	4.930
Klappschaufel	6,00 m <sup>3</sup>

# Klappschaufel-Ausrüstung R 976-E



## Grabkurve

A	Max. Reichweite auf Planum	m	9,40
A1	Max. Vorschubweg	m	3,90
D	Max. Ausschütthöhe	m	7,80
T	Klappschaufelöffnungsweite	mm	1.825

## Kräfte

Max. Vorschubkraft	kN	690
Max. Vorschubkraft auf Planum	kN	490
Max. Losbrechkraft	kN	500

## Einsatzgewicht und Bodenbelastung

Das Einsatzgewicht beinhaltet die Grundmaschine mit Ballastgewicht 14,1 t, Fahrerkabineerhöhung 800 mm, Fahrerkabinenschutz, Klappschaufel-Ausrüstung und Klappschaufel 5,10 m<sup>3</sup> (9.200 kg) Stufe II.

Unterwagen	HD			
Bodenplattenbreite	mm	500	600	750
Gewicht	kg	95.250	96.000	97.100
Bodenbelastung	kg/cm <sup>2</sup>	1,84	1,54	1,25

## Klappschaufeln

Schnittbreite mm	Inhalt nach ISO 7451 m <sup>3</sup>	Gewicht kg	Verschleißteilersatz- Ausführungsstufe	HD-Unterwagen	
				Klappschaufel-Ausrüstung	
2.700	5,10	8.450	I	▲	
2.700	5,10	9.200	II	▲	
2.700	5,10	10.150	III	■	
2.700	5,40	10.600	III	■	
2.700	5,60	8.750	I	■	
2.700	5,60	9.500	II	■	
2.700	6,00	9.950	I	▲	
2.700	6,00	10.700	II	■	

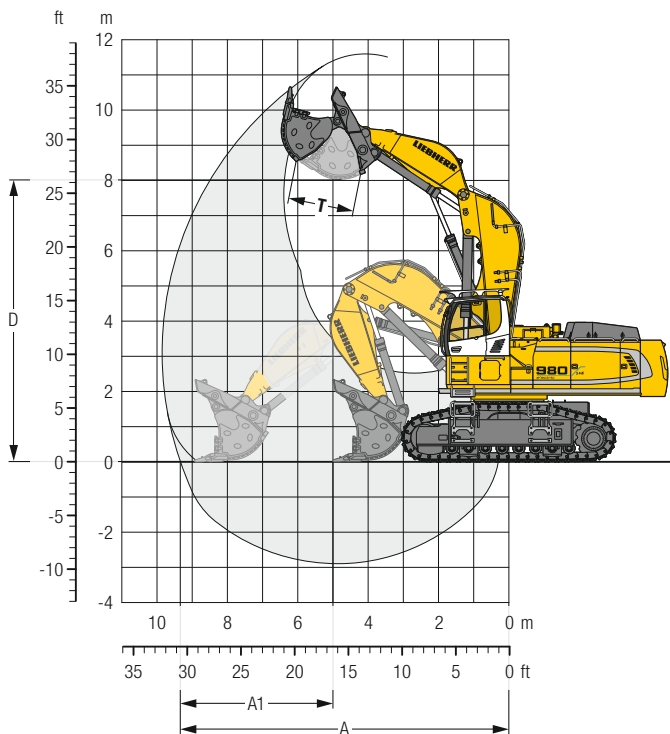
Ausführungsstufe I: Für verschleißarmes Material (z. B. Kalkstein ohne Feuerstein-Einschlüsse)

Ausführungsstufe II: Material vorgesprenzt oder leichtlösliche Felsen (Klasse 3 bis 4 nach DIN 18300)

Ausführungsstufe III: Für sehr verschleißintensives Material (z. B. Felsen mit hohem Silicium-Anteil, Sandstein usw.)

maximal zulässiges Materialgewicht ▲ = ≤ 2,0 t/m<sup>3</sup>, ■ = ≤ 1,8 t/m<sup>3</sup>, ▲ = ≤ 1,65 t/m<sup>3</sup>, ■ = ≤ 1,5 t/m<sup>3</sup>

# Klappschaufel-Ausrüstung R 980 SME-E



## Grabkurve

<b>A</b> Max. Reichweite auf Planum	<b>m</b>	9,35
<b>A1</b> Max. Vorschubweg	<b>m</b>	3,90
<b>D</b> Max. Ausschütthöhe	<b>m</b>	8,00
<b>T</b> Klappschaufelöffnungsweite	<b>mm</b>	1.825

## Kräfte

<b>Max. Vorschubkraft</b>	<b>kN</b>	690
<b>Max. Vorschubkraft auf Planum</b>	<b>kN</b>	490
<b>Max. Losbrechkraft</b>	<b>kN</b>	500

## Einsatzgewicht und Bodenbelastung

Das Einsatzgewicht beinhaltet die Grundmaschine mit Ballastgewicht 16,0 t, Fahrerkabinen-erhöhung 800 mm, Fahrerkabinenschutz, Klappschaufel-Ausrüstung SME und Klappschaufel 6,00 m<sup>3</sup> (10.000 kg) Stufe II.

Unterwagen	S-HD			
	mm	500	600	750
<b>Bodenplattenbreite</b>	<b>mm</b>	500	600	750
<b>Gewicht</b>	<b>kg</b>	102.500	103.150	104.200
<b>Bodenbelastung</b>	<b>kg/cm<sup>2</sup></b>	1,95	1,63	1,32

## Klappschaufeln

Schnittbreite	Inhalt nach ISO 7451	Gewicht	Verschleißteilsatz-Ausführungsstufe	S-HD-Unterwagen	
				Klappschaufel-Ausrüstung	
mm	m <sup>3</sup>	kg		▲	■
2.300	4,40	8.310	II	▲	■
2.300	4,40	9.160	III	▲	■
2.700	5,10	8.450	I	▲	■
2.700	5,10	9.100	II	▲	■
2.700	5,10	10.150	III	▲	■
2.700	5,40	10.600	III	▲	■
2.700	5,60	8.750	I	▲	■
2.700	5,60	9.500	II	▲	■
2.700	5,60	11.000	III	▲	■
2.700	6,00	9.000	I	▲	■
2.700	6,00	10.000	II	▲	■
2.700	6,00	11.300	III	▲	■
3.150	6,50	10.300	I	▲	■
3.150	6,50	11.000	II	▲	■
3.150	6,50	12.900	III	▲	■

Ausführungsstufe I: Für verschleißarmes Material (z. B. Kalkstein ohne Feuerstein-Einschlüsse)

Ausführungsstufe II: Material vorgesprengt oder leichtlösbare Felsen (Klasse 3 bis 4 nach DIN 18300)

Ausführungsstufe III: Für sehr verschleißintensives Material (z. B. Felsen mit hohem Silicium-Anteil, Sandstein usw.)

maximal zulässiges Materialgewicht ▲ = ≤ 2,0 t/m<sup>3</sup>, ■ = ≤ 1,8 t/m<sup>3</sup>, ▲ = ≤ 1,65 t/m<sup>3</sup>, ■ = ≤ 1,5 t/m<sup>3</sup>



# Tragfähigkeit R 976-E

mit Monoblockausleger 7,20 m, Ballastgewicht 14,1 t und Bodenplatten 600 mm

## Stiel 2,90 m

Unterw. wagen	↕ m	3,0 m		4,5 m		6,0 m		7,5 m		9,0 m		10,5 m		↕ m	
HD	10,5												23,7*	23,7*	<b>6,4</b>
	9,0							21,6*	21,6*				21,3*	21,3*	<b>8,0</b>
	7,5							21,7*	21,7*	19,5	20,3*		19,4	20,2*	<b>9,0</b>
	6,0					27,2*	27,2*	23,2*	23,2*	19,2	20,9*		16,9	19,9*	<b>9,7</b>
	4,5					31,3*	31,3*	24,6	25,2*	18,6	21,8*		15,4	19,7	<b>10,1</b>
	3,0					32,1	34,9*	23,3	27,1*	17,9	22,8*		14,7	18,8	<b>10,3</b>
	1,5					30,7	36,6*	22,4	28,4*	17,3	22,5		14,5	18,7	<b>10,2</b>
	0					30,0	36,4*	21,8	28,6*	16,9	22,1		14,9	19,3	<b>9,9</b>
	-1,5			38,4*	38,4*	29,9	34,6*	21,6	27,6*	16,9	22,0		16,1	20,8*	<b>9,3</b>
	-3,0	40,5*	40,5*	38,4*	38,4*	30,2	31,0*	21,8	24,6*				18,6	20,4*	<b>8,5</b>
	-4,5			30,0*	30,0*	24,3*	24,3*						18,9*	18,9*	<b>7,1</b>
-6,0															

## Stiel 3,30 m

Unterw. wagen	↕ m	3,0 m		4,5 m		6,0 m		7,5 m		9,0 m		10,5 m		↕ m					
HD	10,5													20,1*	20,1*	<b>7,0</b>			
	9,0												20,3*	20,3*	<b>8,4</b>				
	7,5												20,7*	20,7*	<b>9,4</b>				
	6,0							25,9*	25,9*	22,2*	22,2*	19,4	20,1*		15,9	17,1*	<b>10,1</b>		
	4,5							30,1*	30,1*	24,4*	24,4*	18,7	21,2*		14,6	17,3*	<b>10,5</b>		
	3,0							32,7	34,0*	23,5	26,5*	18,0	22,3*		14,2	18,2	<b>10,6</b>		
	1,5							31,0	36,3*	22,5	28,1*	17,3	22,5	13,9	17,9	<b>10,6</b>			
	0							30,1	36,6*	21,8	28,6*	16,9	22,0		14,1	18,2	<b>10,3</b>		
	-1,5																15,1	19,6	<b>9,7</b>
	-3,0	36,5*	36,5*	40,8*	40,8*	30,0	32,2*	21,6	25,5*								17,2	19,8*	<b>8,9</b>
	-4,5			33,1*	33,1*	26,5*	26,5*	19,9*	19,9*								18,8*	18,8*	<b>7,7</b>
-6,0																			

## Stiel 3,80 m

Unterw. wagen	↕ m	3,0 m		4,5 m		6,0 m		7,5 m		9,0 m		10,5 m		↕ m				
HD	10,5							18,2*	18,2*					16,7*	16,7*	<b>7,7</b>		
	9,0									15,7*	15,7*			15,3*	15,3*	<b>9,0</b>		
	7,5									19,4*	19,4*	18,5*	18,5*		14,6*	14,6*	<b>10,0</b>	
	6,0									21,0*	21,0*	19,2*	19,2*	15,0	15,6*	14,4*	14,4*	<b>10,6</b>
	4,5						28,4*	28,4*	23,3*	23,3*	18,9	20,3*	14,7	18,5*	13,6	14,6*	<b>11,0</b>	
	3,0						32,7*	32,7*	23,8	25,6*	18,1	21,6*	14,3	18,3	13,0	15,1*	<b>11,1</b>	
	1,5						31,4	35,5*	22,7	27,5*	17,4	22,6	13,9	17,9	12,8	16,0*	<b>11,0</b>	
	0						30,2	36,6*	21,9	28,4*	16,9	22,0	13,6	17,6	13,1	17,0	<b>10,8</b>	
	-1,5			34,8*	34,8*	29,8	35,8*	21,4	28,1*	16,6	21,7				13,9	18,1	<b>10,3</b>	
	-3,0	32,6*	32,6*	43,3*	43,3*	29,8	33,4*	21,4	26,4*	16,6	20,9*				15,6	19,0*	<b>9,5</b>	
	-4,5	47,6*	47,6*	36,5*	36,5*	28,7*	28,7*	21,8	22,3*						18,5*	18,5*	<b>8,3</b>	
-6,0					19,5*	19,5*								16,9*	16,9*	<b>6,5</b>		

↕ Höhe 360° schwenkbar über Längsrichtung max. Reichweite \* begrenzt durch hydr. Hubkraft

Die Traglastwerte sind am Stielende (ohne Werkzeug) in Tonnen (t) angegeben und auf festem, ebenem Untergrund 360° schwenkbar. Die anderen Werte sind längs zum Unterwagen angegeben. Die Werte gelten für 600 mm breite Bodenplatten. Gemäß ISO 10567 betragen diese 75 % der statischen Kipplast oder 87 % der hydraulischen Hubkraft (gekennzeichnet durch \*). Bei demontiertem Kippzylinder, Umlenkhebel und Verbindungslasche erhöht sich die Traglast um 1.320 kg. Die Tragfähigkeit der Maschine wird durch die Standsicherheit oder das Hubvermögen der hydraulischen Einrichtungen begrenzt.

Gemäß der harmonisierten EU-Norm EN 474-5 müssen Hydraulikbagger im Hebezeugbetrieb mit Rohrbruchsicherungen an Hub- und Stielzylinder(n), mit einer Überlastwarneinrichtung und einem Lastdiagramm ausgerüstet sein.

Ermitteln Sie die maximale Traglast anhand der Traglasttabelle in der Fahrerkabine oder in der mitgelieferten Betriebsanleitung.

# Tragfähigkeit R 976-E

mit Monoblockausleger 7,20 m, Ballastgewicht 16,0 t und Bodenplatten 600 mm

## Stiel 2,90 m

Unterwagen	m	3,0 m		4,5 m		6,0 m		7,5 m		9,0 m		10,5 m		m	
HD	10,5												23,7*	23,7*	6,4
	9,0												21,3*	21,3*	8,0
	7,5												20,2*	20,2*	9,0
	6,0						27,2*	27,2*	23,2*	23,2*	20,4	20,9*	18,0	19,9*	9,7
	4,5						31,3*	31,3*	25,2*	25,2*	19,8	21,8*	16,5	20,2*	10,1
	3,0						34,2	34,9*	24,9	27,1*	19,1	22,8*	15,7	20,0	10,3
	1,5						32,8	36,6*	23,9	28,4*	18,5	23,4*	15,5	19,9	10,2
	0						32,1	36,4*	23,3	28,6*	18,1	23,4*	16,0	20,6	9,9
	-1,5			38,4*	38,4*	32,0	34,6*	23,1	27,6*	18,1	22,1*		17,3	20,8*	9,3
	-3,0	40,5*	40,5*	38,4*	38,4*	31,0*	31,0*	23,3	24,6*				19,9	20,4*	8,5
	-4,5			30,0*	30,0*	24,3*	24,3*						18,9*	18,9*	7,1
-6,0															

## Stiel 3,30 m

Unterwagen	m	3,0 m		4,5 m		6,0 m		7,5 m		9,0 m		10,5 m		m	
HD	10,5												20,1*	20,1*	7,0
	9,0												18,2*	18,2*	8,4
	7,5												17,3*	17,3*	9,4
	6,0												16,9	17,1*	10,1
	4,5												15,6	17,3*	10,5
	3,0												14,9	17,9*	10,6
	1,5												14,7	18,8	10,6
	0												15,1	19,4	10,3
	-1,5												16,2	20,0*	9,7
	-3,0	36,5*	36,5*	40,8*	40,8*	32,1	32,2*	23,1	25,5*				18,4	19,8*	8,9
	-4,5			33,1*	33,1*	26,5*	26,5*	19,9*	19,9*				18,8*	18,8*	7,7
-6,0															

## Stiel 3,80 m

Unterwagen	m	3,0 m		4,5 m		6,0 m		7,5 m		9,0 m		10,5 m		m	
HD	10,5												16,7*	16,7*	7,7
	9,0												15,3*	15,3*	9,0
	7,5												14,6*	14,6*	10,0
	6,0												14,4*	14,4*	10,6
	4,5												14,6	14,6*	11,0
	3,0												13,9	15,1*	11,1
	1,5												13,8	16,0*	11,0
	0												14,1	17,5*	10,8
	-1,5			34,8*	34,8*	31,9	35,8*	23,0	28,1*	17,8	22,8*		15,0	19,0*	10,3
	-3,0	32,6*	32,6*	43,3*	43,3*	31,9	33,4*	22,9	26,4*	17,9	20,9*		16,7	19,0*	9,5
	-4,5	47,6*	47,6*	36,5*	36,5*	28,7*	28,7*	22,3*	22,3*				18,5*	18,5*	8,3
-6,0					19,5*	19,5*						16,9*	16,9*	6,5	

Höhe 360° schwenkbar über Längsrichtung max. Reichweite \* begrenzt durch hydr. Hubkraft

Die Traglastwerte sind am Stielende (ohne Werkzeug) in Tonnen (t) angegeben und auf festem, ebenem Untergrund 360° schwenkbar. Die anderen Werte sind längs zum Unterwagen angegeben. Die Werte gelten für 600 mm breite Bodenplatten. Gemäß ISO 10567 betragen diese 75 % der statischen Kipplast oder 87 % der hydraulischen Hubkraft (gekennzeichnet durch \*). Bei demontiertem Kippzylinder, Umlenkhebel und Verbindungslasche erhöht sich die Traglast um 1.320 kg. Die Tragfähigkeit der Maschine wird durch die Standsicherheit oder das Hubvermögen der hydraulischen Einrichtungen begrenzt.

Gemäß der harmonisierten EU-Norm EN 474-5 müssen Hydraulikbagger im Hebezeugbetrieb mit Rohrbruchsicherungen an Hub- und Stielzylinder(n), mit einer Überlastwarnrichtung und einem Lastdiagramm ausgerüstet sein.

Ermitteln Sie die maximale Traglast anhand der Traglasttabelle in der Fahrerkabine oder in der mitgelieferten Betriebsanleitung.

# Tragfähigkeit R 976-E

mit Monoblockausleger 8,60 m, Ballastgewicht 14,1 t und Bodenplatten 600 mm

## Stiel 2,90 m

Unter- wagen	m	3,0 m		4,5 m		6,0 m		7,5 m		9,0 m		10,5 m		12,0 m		m				
HD	12,0																			
	10,5																			
	9,0									16,7*	16,7*						17,5*	17,5*	<b>8,6</b>	
	7,5								19,1*	19,1*	17,2*	17,2*	14,7	16,3*				14,2	16,3*	<b>10,7</b>
	6,0								21,2*	21,2*	18,2*	18,2*	14,4	16,6*				12,7	16,2*	<b>11,2</b>
	4,5								22,7	23,5*	17,5	19,5*	13,9	17,2*				11,7	15,2	<b>11,6</b>
	3,0								21,2	25,4*	16,6	20,7*	13,3	17,4				11,2	14,6	<b>11,7</b>
	1,5								20,3	26,5*	15,9	21,1	12,9	16,9				11,1	14,5	<b>11,7</b>
	0								19,9	26,7*	15,5	20,6	12,6	16,6				11,3	14,8	<b>11,4</b>
	-1,5								19,8	26,1*	15,4	20,4	12,6	16,6				12,0	15,7	<b>10,9</b>
	-3,0				28,7*	28,7*	28,0	29,8*	19,9	24,6*	15,5	20,3*						13,3	16,9*	<b>10,2</b>
	-4,5				30,9*	30,9*	26,4*	26,4*	20,4	21,8*	16,0	17,3*						15,7	16,5*	<b>9,2</b>
	-6,0						20,7*	20,7*	16,0*	16,0*								15,2*	15,2*	<b>7,7</b>

## Stiel 3,30 m

Unter- wagen	m	3,0 m		4,5 m		6,0 m		7,5 m		9,0 m		10,5 m		12,0 m		m				
HD	12,0																			
	10,5																			
	9,0										16,3*	16,3*						16,4*	16,4*	<b>9,1</b>
	7,5								18,3*	18,3*	16,5*	16,5*	14,9	15,6*				15,5	15,8*	<b>10,3</b>
	6,0								20,4*	20,4*	17,6*	17,6*	14,5	16,0*				12,0	15,5*	<b>11,6</b>
	4,5								22,8*	22,8*	17,6	19,0*	13,9	16,7*				11,1	14,5	<b>12,0</b>
	3,0								21,5	24,9*	16,7	20,3*	13,4	17,4	10,9	14,2		10,7	13,9	<b>12,1</b>
	1,5								20,5	26,3*	16,0	21,1	12,9	16,9	10,6	13,9		10,5	13,8	<b>12,1</b>
	0								19,9	26,7*	15,5	20,6	12,6	16,6				10,7	14,1	<b>11,8</b>
	-1,5								19,7	26,3*	15,3	20,4	12,4	16,4				11,3	14,8	<b>11,4</b>
	-3,0				27,4*	27,4*	27,9	30,8*	19,8	25,1*	15,3	20,4	12,6	16,6				12,4	16,3*	<b>10,7</b>
	-4,5				33,3*	33,3*	27,6*	27,6*	20,2	22,7*	15,7	18,3*						14,4	16,1*	<b>9,7</b>
	-6,0				27,0*	27,0*	22,6*	22,6*	18,1*	18,1*								15,2*	15,2*	<b>8,3</b>

Höhe 360° schwenkbar über Längsrichtung max. Reichweite \* begrenzt durch hydr. Hubkraft

Die Traglastwerte sind am Stielende (ohne Werkzeug) in Tonnen (t) angegeben und auf festem, ebenem Untergrund 360° schwenkbar. Die anderen Werte sind längs zum Unterwagen angegeben. Die Werte gelten für 600 mm breite Bodenplatten. Gemäß ISO 10567 betragen diese 75 % der statischen Kipplast oder 87 % der hydraulischen Hubkraft (gekennzeichnet durch \*). Bei demontiertem Kippzylinder, Umlenkhebel und Verbindungsflasche erhöht sich die Traglast um 1.320 kg. Die Tragfähigkeit der Maschine wird durch die Standsicherheit oder das Hubvermögen der hydraulischen Einrichtungen begrenzt.

Gemäß der harmonisierten EU-Norm EN 474-5 müssen Hydraulikbagger im Hebezeugbetrieb mit Rohrbruchsicherungen an Hub- und Stielzylinder(n), mit einer Überlastwarneinrichtung und einem Lastdiagramm ausgerüstet sein.

Ermitteln Sie die maximale Traglast anhand der Traglasttabelle in der Fahrerkabine oder in der mitgelieferten Betriebsanleitung.

## Stiel 3,80 m

Unter- wagen	m	3,0 m		4,5 m		6,0 m		7,5 m		9,0 m		10,5 m		12,0 m		max. Reichweite		m	
		360° schwenkbar	über Längsrichtung	360° schwenkbar	über Längsrichtung	360° schwenkbar	über Längsrichtung	360° schwenkbar	über Längsrichtung	360° schwenkbar	über Längsrichtung	360° schwenkbar	über Längsrichtung	360° schwenkbar	über Längsrichtung	360° schwenkbar	über Längsrichtung		
HD	12,0									15,0*	15,0*					16,3*	16,3*	8,3	
	10,5									15,0*	15,0*					15,3*	15,3*	9,8	
	9,0											14,7*	14,7*			14,3	14,8*	10,8	
	7,5										15,7*	15,7*	14,7*	14,7*			12,4	14,6*	11,6
	6,0							19,4*	19,4*	16,9*	16,9*	14,6	15,3*	11,5	14,6*	11,2	14,5*	12,1	
	4,5							21,8*	21,8*	17,9	18,3*	14,1	16,2*	11,2	14,5	10,4	13,6	12,5	
	3,0							21,9	24,1*	16,9	19,7*	13,5	17,0*	10,9	14,2	10,0	13,1	12,6	
	1,5							20,7	25,7*	16,1	20,8*	12,9	16,9	10,6	13,9	9,9	12,9	12,5	
	0							20,0	26,5*	15,5	20,6	12,5	16,5	10,4	13,6	10,0	13,2	12,3	
	-1,5					27,4	31,2*	19,6	26,4*	15,2	20,3	12,3	16,3			10,5	13,8	11,9	
	-3,0				25,7*	25,7*	27,6	31,7*	19,6	25,5*	15,2	20,2	12,3	16,3			11,4	15,0	11,2
	-4,5	29,5*	29,5*	35,8*	35,8*	28,0	28,9*	19,9	23,5*	15,4	19,2*					13,1	15,5*	10,3	
-6,0			30,0*	30,0*	24,6*	24,6*	19,9*	19,9*							15,0*	15,0*	9,0		

 Höhe
  360° schwenkbar
  über Längsrichtung
  max. Reichweite
 \* begrenzt durch hydr. Hubkraft

Die Traglastwerte sind am Stielende (ohne Werkzeug) in Tonnen (t) angegeben und auf festem, ebenem Untergrund 360° schwenkbar. Die anderen Werte sind längs zum Unterwagen angegeben. Die Werte gelten für 600 mm breite Bodenplatten. Gemäß ISO 10567 betragen diese 75 % der statischen Kipplast oder 87 % der hydraulischen Hubkraft (gekennzeichnet durch \*). Bei demontiertem Kippzylinder, Umlenkhebel und Verbindungslasche erhöht sich die Traglast um 1.320 kg. Die Tragfähigkeit der Maschine wird durch die Standsicherheit oder das Hubvermögen der hydraulischen Einrichtungen begrenzt.

Gemäß der harmonisierten EU-Norm EN 474-5 müssen Hydraulikbagger im Hebezeugbetrieb mit Rohrbruchsicherungen an Hub- und Stielzylinder(n), mit einer Überlastwarneinrichtung und einem Lastdiagramm ausgerüstet sein.

Ermitteln Sie die maximale Traglast anhand der Traglasttabelle in der Fahrerkabine oder in der mitgelieferten Betriebsanleitung.



# Tragfähigkeit R 976-E

mit Monoblockausleger 8,60 m, Ballastgewicht 16,0 t und Bodenplatten 600 mm

## Stiel 2,90 m

Unter- wagen	m	3,0 m		4,5 m		6,0 m		7,5 m		9,0 m		10,5 m		12,0 m		m					
HD	12,0																	17,5*	17,5*	<b>8,6</b>	
	10,5																		16,7*	16,7*	<b>9,8</b>
	9,0									16,7*	16,7*										
	7,5							19,1*	19,1*	17,2*	17,2*	15,7	16,3*					15,2	16,3*	<b>10,7</b>	
	6,0							21,2*	21,2*	18,2*	18,2*	15,4	16,6*					13,6	16,2*	<b>11,2</b>	
	4,5							23,5*	23,5*	18,7	19,5*	14,9	17,2*					12,6	16,2	<b>11,6</b>	
	3,0							22,8	25,4*	17,8	20,7*	14,3	17,9*					12,1	15,6	<b>11,7</b>	
	1,5							21,9	26,5*	17,1	21,5*	13,9	18,0					12,0	15,5	<b>11,7</b>	
	0							21,4	26,7*	16,7	21,9*	13,6	17,8					12,2	15,8	<b>11,4</b>	
	-1,5							21,3	26,1*	16,6	21,5*	13,6	17,7					12,9	16,8	<b>10,9</b>	
	-3,0			28,7*	28,7*	29,8*	29,8*	21,5	24,6*	16,7	20,3*							14,3	16,9*	<b>10,2</b>	
	-4,5			30,9*	30,9*	26,4*	26,4*	21,8*	21,8*	17,3	17,3*							16,5*	16,5*	<b>9,2</b>	
	-6,0					20,7*	20,7*	16,0*	16,0*									15,2*	15,2*	<b>7,7</b>	

## Stiel 3,30 m

Unter- wagen	m	3,0 m		4,5 m		6,0 m		7,5 m		9,0 m		10,5 m		12,0 m		m				
HD	12,0																			
	10,5																			
	9,0									16,3*	16,3*							16,4*	16,4*	<b>9,1</b>
	7,5							18,3*	18,3*	15,9*	15,9*							15,8*	15,8*	<b>10,3</b>
	6,0							20,4*	20,4*	16,5*	16,5*	15,6*	15,6*					14,3	15,5*	<b>11,1</b>
	4,5							22,8*	22,8*	17,6*	17,6*	15,5	16,0*					12,9	15,5*	<b>11,6</b>
	3,0							22,8*	22,8*	18,9	19,0*	14,9	16,7*					12,0	15,4	<b>12,0</b>
	1,5							23,1	24,9*	18,0	20,3*	14,4	17,5*		11,7	15,1		11,5	14,9	<b>12,1</b>
	0							22,0	26,3*	17,2	21,3*	13,9	18,1		11,5	14,9		11,4	14,7	<b>12,1</b>
	-1,5							21,5	26,7*	16,7	21,8*	13,6	17,7					11,6	15,0	<b>11,8</b>
	-3,0			27,4*	27,4*	29,7	31,6*	21,3	26,3*	16,5	21,6*	13,4	17,6					12,2	15,8	<b>11,4</b>
	-4,5			33,3*	33,3*	30,0	30,8*	21,3	25,1*	16,5	20,7*	13,6	16,8*					13,4	16,3*	<b>10,7</b>
	-6,0			27,0*	27,0*	22,6*	22,6*	21,7	22,7*	16,9	18,3*							15,6	16,1*	<b>9,7</b>
								18,1*	18,1*								15,2*	15,2*	<b>8,3</b>	

Höhe 360° schwenkbar über Längsrichtung max. Reichweite \* begrenzt durch hydr. Hubkraft

Die Traglastwerte sind am Stielende (ohne Werkzeug) in Tonnen (t) angegeben und auf festem, ebenem Untergrund 360° schwenkbar. Die anderen Werte sind längs zum Unterwagen angegeben. Die Werte gelten für 600 mm breite Bodenplatten. Gemäß ISO 10567 betragen diese 75 % der statischen Kipplast oder 87 % der hydraulischen Hubkraft (gekennzeichnet durch \*). Bei demontiertem Kippzylinder, Umlenkhebel und Verbindungsflasche erhöht sich die Traglast um 1.320 kg. Die Tragfähigkeit der Maschine wird durch die Standsicherheit oder das Hubvermögen der hydraulischen Einrichtungen begrenzt.

Gemäß der harmonisierten EU-Norm EN 474-5 müssen Hydraulikbagger im Hebezeugbetrieb mit Rohrbruchsicherungen an Hub- und Stielzylinder(n), mit einer Überlastwarneinrichtung und einem Lastdiagramm ausgerüstet sein.

Ermitteln Sie die maximale Traglast anhand der Traglasttabelle in der Fahrerkabine oder in der mitgelieferten Betriebsanleitung.

## Stiel 3,80 m

Unter- wagen	m	3,0 m		4,5 m		6,0 m		7,5 m		9,0 m		10,5 m		12,0 m		m			
HD	12,0									15,0*	15,0*					16,3*	16,3*	<b>8,3</b>	
	10,5									15,0*	15,0*					15,3*	15,3*	<b>9,8</b>	
	9,0											14,7*	14,7*			14,8*	14,8*	<b>10,8</b>	
	7,5										15,7*	15,7*	14,7*	14,7*			13,3	14,6*	<b>11,6</b>
	6,0							19,4*	19,4*	16,9*	16,9*	15,3*	15,3*	12,3	14,6*	12,0	14,5*	<b>12,1</b>	
	4,5							21,8*	21,8*	18,3*	18,3*	15,1	16,2*	12,1	14,8*	11,3	14,5	<b>12,5</b>	
	3,0							23,4	24,1*	18,1	19,7*	14,5	17,0*	11,7	15,1	10,8	14,0	<b>12,6</b>	
	1,5							22,2	25,7*	17,3	20,8*	13,9	17,7*	11,4	14,8	10,7	13,9	<b>12,5</b>	
	0							21,5	26,5*	16,7	21,5*	13,5	17,7	11,2	14,6	10,8	14,1	<b>12,3</b>	
	-1,5					29,5	31,2*	21,2	26,4*	16,4	21,6*	13,3	17,4			11,3	14,8	<b>11,9</b>	
	-3,0				25,7*	25,7*	29,7	31,7*	21,1	25,5*	16,4	20,9*	13,3	17,3*			12,3	15,5*	<b>11,2</b>
	-4,5	29,5*	29,5*	35,8*	35,8*	28,9*	28,9*	21,4	23,5*	16,6	19,2*					14,1	15,5*	<b>10,3</b>	
-6,0			30,0*	30,0*	24,6*	24,6*	19,9*	19,9*							15,0*	15,0*	<b>9,0</b>		

 **Höhe**
 **360° schwenkbar**
 **über Längsrichtung**
 **max. Reichweite**
 \* begrenzt durch hydr. Hubkraft

Die Traglastwerte sind am Stielende (ohne Werkzeug) in Tonnen (t) angegeben und auf festem, ebenem Untergrund 360° schwenkbar. Die anderen Werte sind längs zum Unterwagen angegeben. Die Werte gelten für 600 mm breite Bodenplatten. Gemäß ISO 10567 betragen diese 75 % der statischen Kipplast oder 87 % der hydraulischen Hubkraft (gekennzeichnet durch \*). Bei demontiertem Kippzylinder, Umlenkhebel und Verbindungslasche erhöht sich die Traglast um 1.320 kg. Die Tragfähigkeit der Maschine wird durch die Standsicherheit oder das Hubvermögen der hydraulischen Einrichtungen begrenzt.

Gemäß der harmonisierten EU-Norm EN 474-5 müssen Hydraulikbagger im Hebezeugbetrieb mit Rohrbruchsicherungen an Hub- und Stielzylinder(n), mit einer Überlastwarneinrichtung und einem Lastdiagramm ausgerüstet sein.

Ermitteln Sie die maximale Traglast anhand der Traglasttabelle in der Fahrerkabine oder in der mitgelieferten Betriebsanleitung.

# Tragfähigkeit R 976-E

mit Monoblockausleger 10,50 m, Ballastgewicht 16,0 t und Bodenplatten 600 mm

## Stiel 3,80 m

Unterw. wagen	↕ m	3,0 m		4,5 m		6,0 m		7,5 m		9,0 m		10,5 m		12,0 m		13,5 m		15,0 m		16,5 m		↕ m		
HD	13,5																							
	12,0											11,2*	11,2*									11,4*	11,4*	11,1
	10,5											11,0*	11,0*	10,9*	10,9*							11,0*	11,0*	12,2
	9,0											11,4*	11,4*	10,9*	10,9*							10,4	10,9*	13,1
	7,5											13,5*	13,5*	12,1*	12,1*	11,2*	11,2*	9,7	10,8*			9,3	10,8*	13,7
	6,0											15,0*	15,0*	13,0*	13,0*	11,7	11,7*	9,4	10,9*			8,5	10,8*	14,2
	4,5											16,5*	16,5*	13,6	13,9*	11,1	12,3*	9,1	11,3*			8,0	10,6	14,5
	3,0											12,8	14,8*	10,6	12,9*	8,8	11,6*					7,7	10,3	14,6
	1,5											12,2	15,5*	10,2	13,4*	8,5	11,4					7,6	10,2	14,5
	0										14,5	19,2*	11,8	15,9	9,8	13,2	8,3	11,2				7,7	10,3	14,3
	-1,5										14,3	19,3*	11,6	15,7	9,7	13,0	8,2	11,1				7,9	10,6	13,9
	-3,0							18,7	22,9*		14,3	19,1*	11,5	15,6	9,6	13,0					8,4	11,3	13,4	
	-4,5					26,0*	26,0*	19,0	21,8*		14,4	18,3*	11,7	15,5*	9,8	13,1*					9,3	11,9*	12,6	
	-6,0			28,0*	28,0*	23,9*	23,9*	19,5	20,2*		14,8	17,0*	12,0	14,2*							10,8	11,9*	11,6	
	-7,5			24,2*	24,2*	20,7*	20,7*	17,6*	17,6*		14,6*	14,6*									11,6*	11,6*	10,2	
	-9,0					15,7*	15,7*	12,9*	12,9*													10,4*	10,4*	8,4
	-10,5																							

## Stiel 4,70 m

Unterw. wagen	↕ m	3,0 m		4,5 m		6,0 m		7,5 m		9,0 m		10,5 m		12,0 m		13,5 m		15,0 m		16,5 m		↕ m			
HD	13,5																					10,5*	10,5*	10,8	
	12,0														9,9*	9,9*						10,0*	10,0*	12,2	
	10,5														9,5*	9,5*						9,7*	9,7*	13,2	
	9,0														9,7*	9,7*	9,5*	9,5*				9,0	9,6*	14,0	
	7,5														10,9*	10,9*	10,1*	10,1*	9,6*	9,6*		8,1	9,6*	14,7	
	6,0														13,6*	13,6*	11,8*	11,8*	10,7*	10,7*	9,5	10,0*	7,6	9,7*	15,1
	4,5														15,1*	15,1*	12,8*	12,8*	11,2	11,4*	9,1	10,4*	7,4	9,8*	15,3
	3,0														16,0	16,6*	12,9	13,8*	10,6	12,0*	8,7	10,8*	7,2	9,7	15,4
	1,5														15,0	17,7*	12,2	14,7*	10,1	12,7*	8,4	11,2	7,0	9,5	15,4
	0														14,4	18,5*	11,7	15,3*	9,7	13,0	8,1	10,9	6,9	9,3	15,2
	-1,5														14,0	18,9*	11,3	15,4	9,4	12,7	7,9	10,8		9,4	14,9
	-3,0														18,1	23,0*	13,9	18,8*	11,2	15,2	9,3	12,6	7,9	10,7	14,3
	-4,5					23,6*	23,6*	18,3	22,3*		13,9	18,4*	11,2	15,2	9,3	12,6	8,0	10,9			8,0	10,8	13,6		
	-6,0	19,5*	19,5*	24,5*	24,5*	25,5*	25,5*	18,7	21,0*		14,2	17,5*	11,4	14,7*	9,6	12,2*					9,0	10,9*	12,7		
	-7,5	28,8*	28,8*	28,0*	28,0*	22,8*	22,8*	18,9*	18,9*		14,7	15,8*	11,9	13,0*							10,8	10,8*	11,5		
	-9,0			22,8*	22,8*	18,9*	18,9*	15,7*	15,7*		12,6*	12,6*									10,3*	10,3*	9,9		
	-10,5																								

↕ Höhe 360° schwenkbar über Längsrichtung max. Reichweite \* begrenzt durch hydr. Hubkraft

Die Traglastwerte sind am Stielende (ohne Werkzeug) in Tonnen (t) angegeben und auf festem, ebenem Untergrund 360° schwenkbar. Die anderen Werte sind längs zum Unterwagen angegeben. Die Werte gelten für 600 mm breite Bodenplatten. Gemäß ISO 10567 betragen diese 75% der statischen Kipplast oder 87% der hydraulischen Hubkraft (gekennzeichnet durch \*). Bei demontiertem Kippzylinder, Umlenkhebel und Verbindungsflasche erhöht sich die Traglast um 1.320 kg. Die Tragfähigkeit der Maschine wird durch die Standsicherheit oder das Hubvermögen der hydraulischen Einrichtungen begrenzt.

Gemäß der harmonisierten EU-Norm EN 474-5 müssen Hydraulikbagger im Hebezeugbetrieb mit Rohrbruchsicherungen an Hub- und Stielzylinder(n), mit einer Überlastwarnrichtung und einem Lastdiagramm ausgerüstet sein.

Ermitteln Sie die maximale Traglast anhand der Traglasttabelle in der Fahrerkabine oder in der mitgelieferten Betriebsanleitung.

## Stiel 5,80 m

Unterw. wagen	3,0 m		4,5 m		6,0 m		7,5 m		9,0 m		10,5 m		12,0 m		13,5 m		15,0 m		16,5 m		m			
	m		m		m		m		m		m		m		m		m		m					
13,5														9,2*	9,2*						9,4*	9,4*	12,3	
12,0																9,1*	9,1*					9,1*	9,1*	13,5
10,5																8,7*	8,7*					9,0*	9,0*	14,5
9,0														9,0*	9,0*	8,8*	8,8*	8,5	8,9*			8,2	8,7*	15,2
7,5														9,5*	9,5*	9,1*	9,1*	8,5	8,9*			7,4	8,6*	15,8
6,0											11,2*	11,2*		10,2*	10,2*	9,5*	9,5*	8,3	9,1*			6,9	8,5*	16,2
4,5									14,3*	14,3*	12,3*	12,3*	10,9*	10,9*	9,7	10,0*	8,0	9,4*				6,6	8,6*	16,4
3,0									15,9*	15,9*	13,4*	13,4*	11,3	11,7*	9,3	10,6*	7,7	9,8*			6,4	8,5	16,5	
1,5									16,1	17,3*	13,0	14,4*	10,7	12,4*	8,9	11,1*	7,4	9,9				6,2	8,4	16,5
0									15,2	18,3*	12,3	15,2*	10,2	13,1*	8,5	11,4	7,2	9,7				6,3	8,5	16,3
- 1,5									14,7	19,0*	11,9	15,8*	9,8	13,2	8,3	11,1	7,0	9,5				6,4	8,7	16,0
- 3,0							18,6	23,8*	14,3	19,3*	11,6	15,7	9,6	12,9	8,1	10,9	7,0	9,4				6,7	9,1	15,5
- 4,5					20,8*	20,8*	18,6	23,5*	14,2	19,2*	11,5	15,5	9,5	12,9	8,1	10,9						7,2	9,7	14,8
- 6,0	16,1*	16,1*	20,3*	20,3*	26,7	28,1*	18,8	22,6*	14,3	18,6*	11,5	15,6	9,6	12,9	8,2	11,1						8,0	10,4*	14,0
- 7,5	22,7*	22,7*	28,3*	28,3*	26,0*	26,0*	19,2	21,1*	14,6	17,5*	11,8	14,7*	9,9	12,2*								9,2	10,4*	12,9
- 9,0	31,2*	31,2*	28,7*	28,7*	22,9*	22,9*	18,7*	18,7*	15,2	15,5*	12,3	12,6*										10,3*	10,3*	11,5
- 10,5			22,4*	22,4*	18,2*	18,2*	14,8*	14,8*	11,5*	11,5*												9,7*	9,7*	9,6

Höhe 360° schwenkbar über Längsrichtung max. Reichweite \* begrenzt durch hydr. Hubkraft

Die Traglastwerte sind am Stielende (ohne Werkzeug) in Tonnen (t) angegeben und auf festem, ebenem Untergrund 360° schwenkbar. Die anderen Werte sind längs zum Unterwagen angegeben. Die Werte gelten für 600 mm breite Bodenplatten. Gemäß ISO 10567 betragen diese 75 % der statischen Kipplast oder 87 % der hydraulischen Hubkraft (gekennzeichnet durch \*). Bei demontiertem Kippzylinder, Umlenkhebel und Verbindungslasche erhöht sich die Traglast um 1.150 kg. Die Tragfähigkeit der Maschine wird durch die Standsicherheit oder das Hubvermögen der hydraulischen Einrichtungen begrenzt.

Gemäß der harmonisierten EU-Norm EN 474-5 müssen Hydraulikbagger im Hebezeugbetrieb mit Rohrbruchsicherungen an Hub- und Stielzylinder(n), mit einer Überlastwarneinrichtung und einem Lastdiagramm ausgerüstet sein.

Ermitteln Sie die maximale Traglast anhand der Traglasttabelle in der Fahrerkabine oder in der mitgelieferten Betriebsanleitung.

# Tragfähigkeit R 980 SME-E

mit Monoblockausleger SME 7,20 m, Ballastgewicht 16,0 t und Bodenplatten 600 mm

### Stiel SME 2,90 m

Unterw. wagen	3,0 m		4,5 m		6,0 m		7,5 m		9,0 m		10,5 m		m	
	↕	↔	↕	↔	↕	↔	↕	↔	↕	↔	↕	↔		
10,5												23,0*	23,0*	<b>6,8</b>
9,0												21,1*	21,1*	<b>8,2</b>
7,5												20,3*	20,3*	<b>9,2</b>
6,0					27,6*	27,6*	23,1*	23,1*	20,7*	20,7*		17,9	20,0*	<b>9,8</b>
4,5					31,6*	31,6*	25,1*	25,1*	20,3	21,6*		16,5	19,8*	<b>10,2</b>
3,0							25,5	27,0*	19,6	22,5*		15,9	19,9*	<b>10,3</b>
1,5							33,8	36,2*	24,6	28,1*	19,0	23,0*		<b>10,2</b>
0							33,2	35,7*	24,0	28,1*	18,6	22,8*		<b>9,9</b>
-1,5			42,3*	42,3*			33,1	33,6*	23,8	26,7*	18,6	21,1*		<b>9,3</b>
-3,0	43,3*	43,3*	36,6*	36,6*	29,5*	29,5*	23,2*	23,2*						<b>8,4</b>
-4,5			27,5*	27,5*	22,0*	22,0*								<b>7,0</b>

### Stiel SME 3,30 m

Unterw. wagen	3,0 m		4,5 m		6,0 m		7,5 m		9,0 m		10,5 m		m		
	↕	↔	↕	↔	↕	↔	↕	↔	↕	↔	↕	↔			
10,5													21,1*	21,1*	<b>7,3</b>
9,0													19,7*	19,7*	<b>8,7</b>
7,5													19,1*	19,1*	<b>9,6</b>
6,0													16,9	18,8*	<b>10,2</b>
4,5													15,6	18,8*	<b>10,6</b>
3,0													15,0	18,8*	<b>10,7</b>
1,5													14,9	19,0*	<b>10,6</b>
0													15,4	19,1*	<b>10,3</b>
-1,5			42,3*	42,3*									16,6	19,1*	<b>9,7</b>
-3,0	42,5*	42,5*	38,8*	38,8*	30,7*	30,7*	23,7	24,2*					18,8*	18,8*	<b>8,8</b>
-4,5			30,6*	30,6*	24,3*	24,3*							17,5*	17,5*	<b>7,5</b>

↕ Höhe    ↔ 360° schwenkbar    ↕ über Längsrichtung     max. Reichweite    \* begrenzt durch hydr. Hubkraft

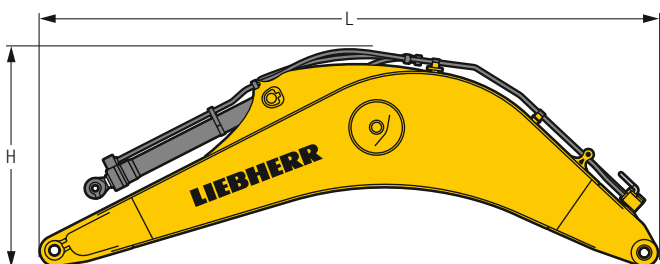
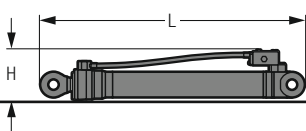
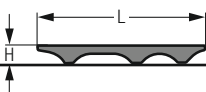
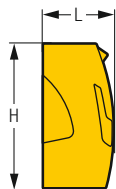
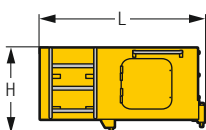
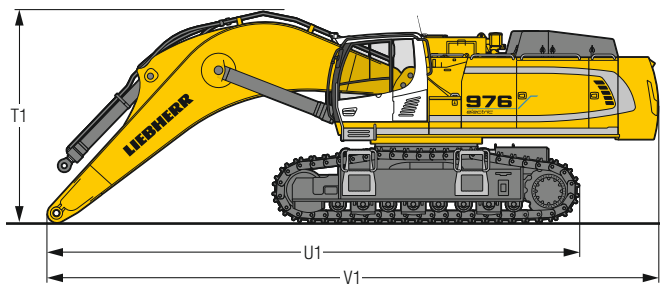
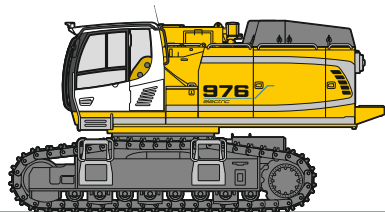
Die Traglastwerte sind am Stielende (ohne Werkzeug) in Tonnen (t) angegeben und auf festem, ebenem Untergrund 360° schwenkbar. Die anderen Werte sind längs zum Unterwagen angegeben. Die Werte gelten für 600 mm breite Bodenplatten. Gemäß ISO 10567 betragen diese 75 % der statischen Kippplast oder 87 % der hydraulischen Hubkraft (gekennzeichnet durch \*). Bei demontiertem Kippzylinder, Umlenkhebel und Verbindungsglasche erhöht sich die Traglast um 1.450 kg. Die Tragfähigkeit der Maschine wird durch die Standsicherheit oder das Hubvermögen der hydraulischen Einrichtungen begrenzt.

Gemäß der harmonisierten EU-Norm EN 474-5 müssen Hydraulikbagger im Hebezeugbetrieb mit Rohrbruchsicherungen an Hub- und Stielzylinder(n), mit einer Überlastwarneinrichtung und einem Lastdiagramm ausgerüstet sein.

Ermitteln Sie die maximale Traglast anhand der Traglasttabelle in der Fahrerkabine oder in der mitgelieferten Betriebsanleitung.



# Abmessungen und Gewichte R 976-E



## Grundmaschine

Bodenplattenbreite	mm	500	600	750
Gewicht mit Tieflöffel-Ausrüstung und HD-Unterwagen ohne Ballastgewicht	kg	54.850	55.600	56.700
Gewicht mit Klappschaufel-Ausrüstung und HD-Unterwagen ohne Ballastgewicht	kg	54.950	55.700	56.800

## Maschine ohne Stiel

T1 Monoblockausleger 7,20 m	mm	4.150
Monoblockausleger 8,60 m	mm	4.500
Monoblockausleger 10,50 m	mm	4.900
U1 Monoblockausleger 7,20 m	mm	10.350
Monoblockausleger 8,60 m	mm	11.700
Monoblockausleger 10,50 m	mm	13.650
V1 Monoblockausleger 7,20 m	mm	11.950
Monoblockausleger 8,60 m	mm	13.450
Monoblockausleger 10,50 m	mm	15.450

## Fahrerkabinenerhöhung

800 mm

L Länge	mm	1.890
H Höhe	mm	925
Breite	mm	1.370
Gewicht	kg	600

## Ballastgewicht

		Std	schwer
L Länge	mm	775	775
H Höhe	mm	1.595	1.595
Breite	mm	3.360	3.360
Gewicht	kg	14.100	16.000

## Schutzgitter oben

L Länge	mm	1.960
H Höhe	mm	190
Breite	mm	1.110
Gewicht	kg	75

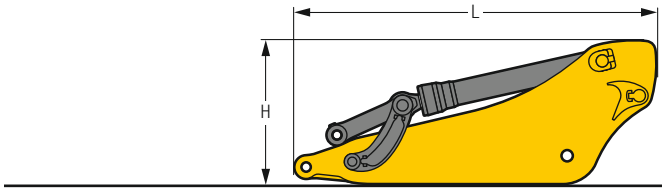
## Hubzylinder (zwei)

L Länge	mm	2.920
H Höhe	mm	550
Breite	mm	400
Gewicht	kg	2 x 1.050

## Monoblockausleger mit Stielzylinder

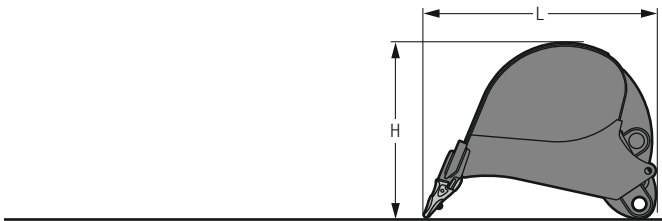
Kennlänge	m	7,20	8,60	10,50
L Länge	mm	7.550	8.950	10.850
H Höhe	mm	2.700	2.800	3.050
Breite	mm	1.460	1.460	1.460
Gewicht	kg	9.500	10.400	11.500

# Abmessungen und Gewichte R 976-E



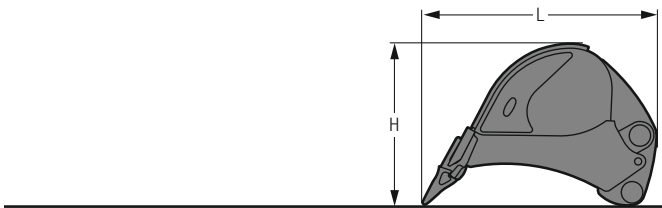
## Löffelstiel mit Löffelkippzylinder

Kennlänge	m	2,90	3,30	3,80	4,70	5,80
L Länge	mm	4.050	4.450	4.900	5.800	6.900
H Höhe	mm	1.700	1.650	1.500	1.450	1.400
Breite	mm	900	900	900	900	900
Gewicht	kg	4.450	4.600	4.800	5.150	5.100



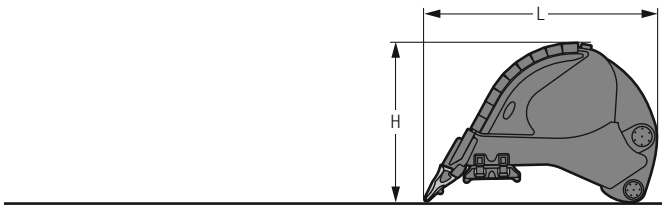
## Tieföffel

										Std
Schnittbreite	mm	1.450	1.800	2.000	2.200	2.200	2.300	2.300	2.500	
Inhalt	m <sup>3</sup>	2,60	3,60	4,10	4,60	5,20	5,60	6,20	6,80	
L Länge	mm	2.650	2.650	2.650	2.650	2.750	2.750	2.850	2.850	
H Höhe	mm	2.100	2.100	2.100	2.100	2.150	2.150	2.150	2.150	
Breite	mm	1.500	1.850	2.050	2.250	2.250	2.350	2.350	2.550	
Gewicht	kg	3.400	3.900	4.100	4.450	4.650	4.850	5.050	5.400	



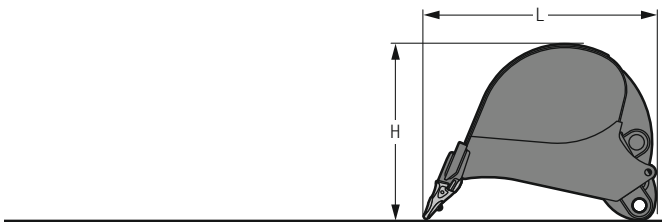
## Tieföffel

										HD
Schnittbreite	mm	1.450	1.800	2.000	2.200	2.200	2.300	2.300		
Inhalt	m <sup>3</sup>	2,60	3,60	4,10	4,60	5,20	5,60	6,20		
L Länge	mm	2.650	2.650	2.650	2.650	2.750	2.750	2.850		
H Höhe	mm	2.100	2.100	2.100	2.100	2.150	2.150	2.150		
Breite	mm	1.500	1.850	2.050	2.250	2.250	2.350	2.350		
Gewicht	kg	3.750	4.350	4.700	5.100	5.300	5.550	5.800		



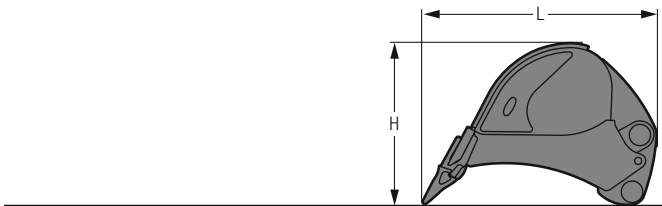
## Tieföffel

								HDV
Schnittbreite	mm	1.800	2.000	2.200	2.200	2.300		
Inhalt	m <sup>3</sup>	3,70	4,20	4,70	5,20	5,70		
L Länge	mm	2.650	2.650	2.650	2.750	2.750		
H Höhe	mm	2.150	2.150	2.150	2.200	2.200		
Breite	mm	1.850	2.050	2.250	2.250	2.350		
Gewicht	kg	5.200	5.600	5.850	6.250	6.500		



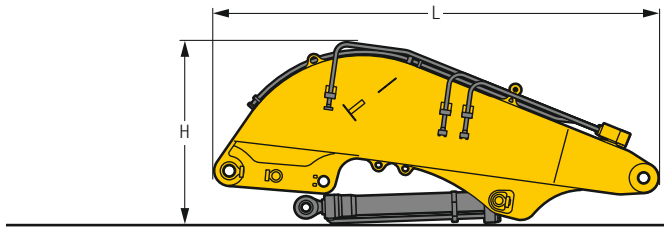
## Tieföffel R 966

						Std
Schnittbreite	mm	1.400	1.700	1.950	2.150	
Inhalt	m <sup>3</sup>	2,00	2,50	3,00	3,50	
L Länge	mm	2.300	2.300	2.300	2.300	
H Höhe	mm	1.550	1.550	1.550	1.550	
Breite	mm	1.450	1.750	2.000	2.200	
Gewicht	kg	2.500	2.850	3.100	3.350	



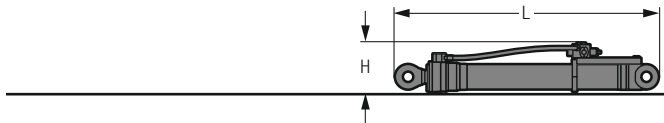
## Tieföffel R 966

					HD
Schnittbreite	mm	1.450	1.750	2.000	
Inhalt	m <sup>3</sup>	2,00	2,50	3,00	
L Länge	mm	2.400	2.400	2.400	
H Höhe	mm	1.600	1.600	1.600	
Breite	mm	1.500	1.800	2.050	
Gewicht	kg	3.100	3.600	3.900	



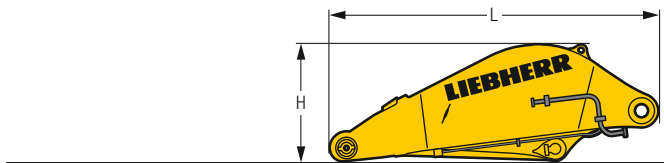
### Schwenkarm für Klappschaufel

L	Länge	mm	4.950
H	Höhe	mm	2.050
	Breite	mm	1.650
	Gewicht ohne Vorschubzylinder	kg	7.300
	Gewicht Vorschubzylinder	kg	2 x 450



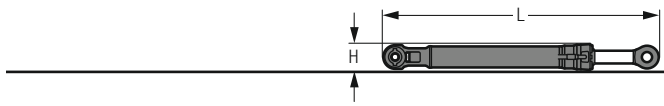
### Schaufelhubzylinder (zwei)

L	Länge	mm	2.920
H	Höhe	mm	550
	Breite	mm	450
	Gewicht	kg	2 x 1.100



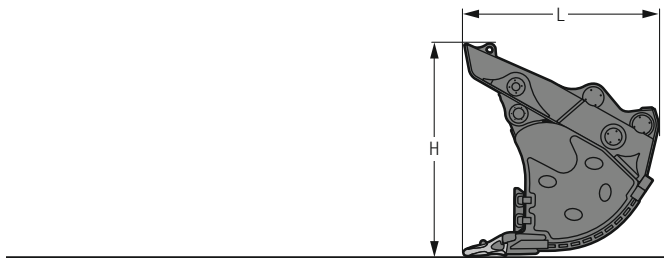
### Schaufelstiel

L	Länge	mm	3.660
H	Höhe	mm	1.300
	Breite	mm	1.800
	Gewicht	kg	4.650



### Schaufelkippszylinder (zwei)

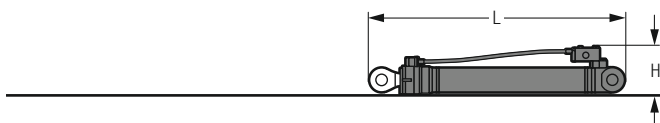
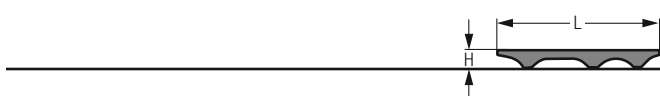
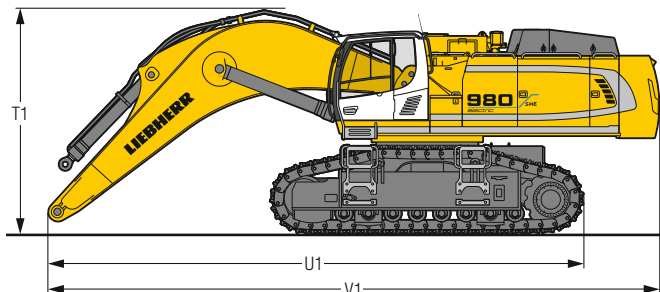
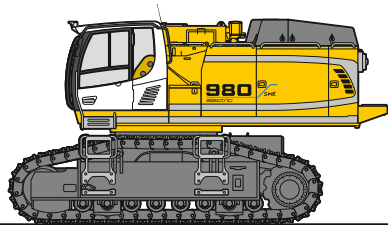
L	Länge	mm	3.050
H	Höhe	mm	450
	Breite	mm	450
	Gewicht	kg	2 x 625



### Klappschaufeln

Schnittbreite	mm	2.700	2.700	2.700	2.700
Inhalt	m³	5,10	5,40	5,60	6,00
L Länge	mm	2.600	2.480	2.800	2.800
H Höhe	mm	2.700	2.430	2.700	2.700
Breite	mm	2.700	2.700	2.700	2.700
Gewicht					
Ausführungsstufe I	kg	8.450	–	8.750	9.950
Ausführungsstufe II	kg	9.200	–	9.500	10.700
Ausführungsstufe III	kg	10.150	10.600	–	–

# Abmessungen und Gewichte R 980 SME-E



## Grundmaschine

Bodenplattenbreite	mm	500	600	750
Gewicht mit Tieflöffel-Ausrüstung und S-HD-Unterwagen ohne Ballastgewicht	kg	59.400	60.050	61.100
Gewicht mit Klappschaufel-Ausrüstung und S-HD-Unterwagen ohne Ballastgewicht	kg	59.500	60.150	61.200

## Maschine ohne Stiel

T1	mm	4.300
U1	mm	10.200
V1	mm	11.850

## Fahrerkabinenerhöhung

		<b>800 mm</b>
L Länge	mm	1.890
H Höhe	mm	925
Breite	mm	1.370
Gewicht	kg	600

## Ballastgewicht

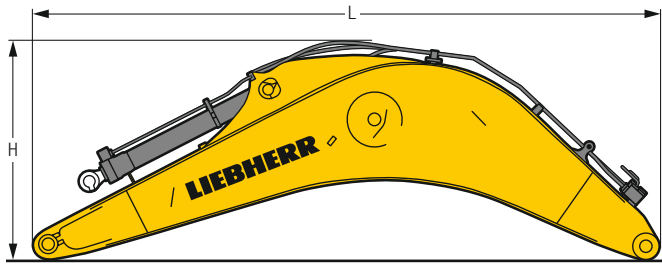
L Länge	mm	775
H Höhe	mm	1.595
Breite	mm	3.360
Gewicht	kg	16.000

## Schutzgitter oben

L Länge	mm	1.960
H Höhe	mm	190
Breite	mm	1.110
Gewicht	kg	75

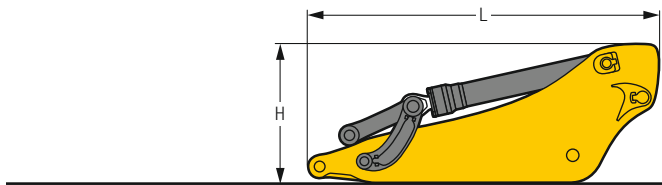
## Hubzylinder (zwei)

L Länge	mm	2.920
H Höhe	mm	550
Breite	mm	400
Gewicht	kg	2 x 1.050



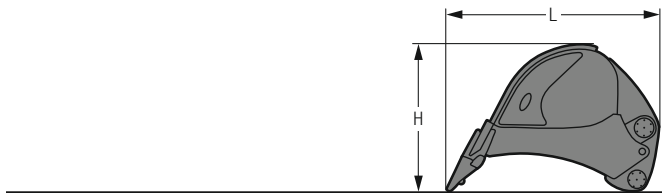
### Monoblockausleger mit Stielzylinder

Kennlänge		m	7,20
L Länge		mm	7.550
H Höhe		mm	2.700
Breite		mm	1.460
Gewicht		kg	10.300



### Löffelstiel mit Löffelkippszylinder

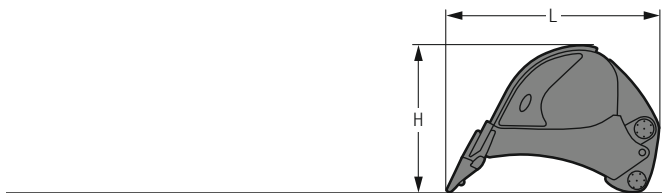
Kennlänge		m	2,90	3,30
L Länge		mm	4.050	4.450
H Höhe		mm	1.700	1.650
Breite		mm	900	900
Gewicht		kg	5.050	5.350



### Tiefلöffel (Halbdeltaschneide, Zähne Z 90)

HD

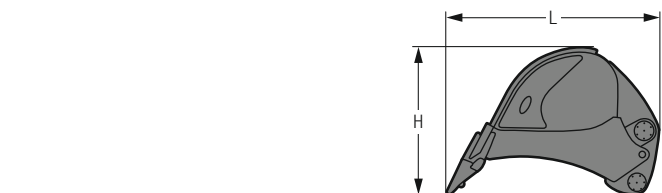
Schnittbreite		mm	2.500	2.500
Inhalt		m <sup>3</sup>	6,80	7,20
L Länge		mm	3.100	3.100
H Höhe		mm	2.200	2.200
Breite		mm	2.600	2.600
Gewicht		kg	6.500	7.000



### Tiefلöffel (Halbdeltaschneide, Zähne Z 100)

HD

Schnittbreite		mm	2.350	2.500
Inhalt		m <sup>3</sup>	6,20	6,80
L Länge		mm	3.050	3.050
H Höhe		mm	2.150	2.150
Breite		mm	2.400	2.550
Gewicht		kg	6.500	6.800

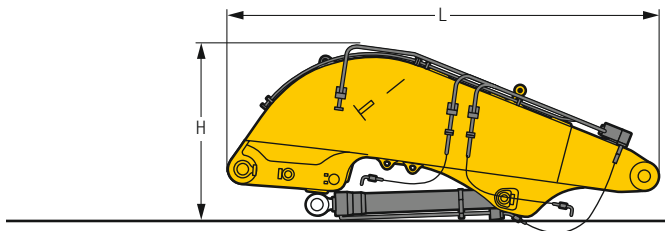


### Tiefلöffel (Halbdeltaschneide, Zähne Z 100)

HDV

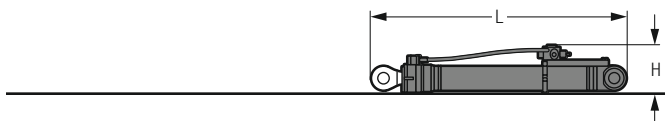
Schnittbreite		mm	2.200	2.350	2.350
Inhalt		m <sup>3</sup>	5,20	5,70	6,30
L Länge		mm	2.950	2.950	3.050
H Höhe		mm	2.150	2.150	2.200
Breite		mm	2.250	2.400	2.400
Gewicht		kg	7.200	7.300	7.600

# Abmessungen und Gewichte R 980 SME-E



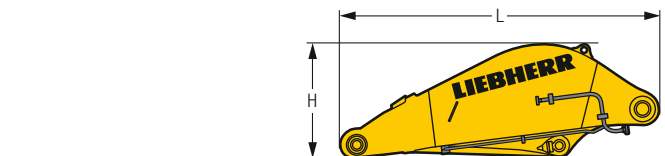
## Schwenkarm für Klappschaufel

L	Länge	mm	4.950
H	Höhe	mm	2.050
	Breite	mm	1.650
	Gewicht ohne Vorschubzylinder	kg	7.300
	Gewicht Vorschubzylinder	kg	2 x 450



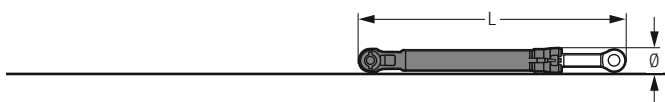
## Schaufelhubzylinder (zwei)

L	Länge	mm	2.920
H	Höhe	mm	550
	Breite	mm	450
	Gewicht	kg	2 x 1.100



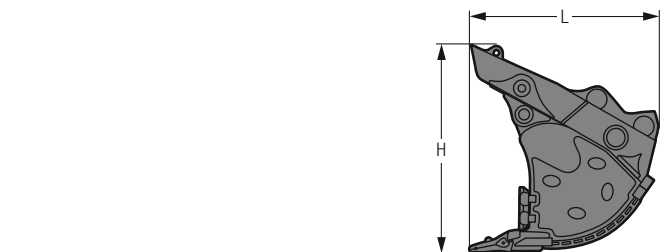
## Schaufelstiel

L	Länge	mm	3.660
H	Höhe	mm	1.300
	Breite	mm	1.800
	Gewicht	kg	4.650



## Schaufelkippzylinder (zwei)

L	Länge	mm	3.050
Ø	Durchmesser	mm	450
	Breite	mm	450
	Gewicht	kg	2 x 625



## Klappschaufeln

Schnittbreite	mm	2.300	2.700	2.700	2.700	2.700	3.150
Inhalt	m <sup>3</sup>	4,40	5,10	5,40	5,60	6,00	6,50
L Länge	mm	2.600	2.600	2.480	2.800	2.800	2.800
H Höhe	mm	2.700	2.700	2.430	2.700	2.700	2.700
Breite	mm	2.350	2.700	2.700	2.700	2.700	3.150
Gewicht							
Ausführungsstufe I	kg	-	8.450	-	8.750	9.000	10.300
Ausführungsstufe II	kg	8.310	9.100	-	9.500	10.000	11.000
Ausführungsstufe III	kg	9.160	10.150	10.600	11.000	11.300	12.900



# Serienausstattung

## **Unterbau**

- Fahrmotorgehäuseschutz
- Lauf- und Tragrollen abgedichtet und dauergeschmiert
- Turasrad mit Schmutzauswerfer
- Unterbau HD (R 976-E)
- Unterbau S-HD (R 980 SME-E)
- Verzurrösen

## **Oberbau**

- Automatische Schwenkbremse
- Ballastgewicht schwer 16,0 t<sup>1)</sup>
- Beleuchtung für Schaltschrank
- Erweiterte Werkzeugausrüstung inklusive Werkzeugkiste
- Handläufe
- Lüfterschutzgitter
- Motorhaube mit Gasfeder
- Rutschfester Oberflächenbelag
- Schalldämmung
- Scheibenwaschwassertank
- Servicetüren abschließbar
- Staukasten abschließbar
- Zentralschmieranlage automatisch
- Zugangflächen ohne hervorstehende Teile

## **Hydraulikanlage**

- Absperrventil Hydrauliktank
- Druckprüfanschlüsse für Hydraulik
- Druckspeicher für kontrolliertes Absenken der Ausrüstung bei stehendem Motor
- Magnetstab
- Separater Schwenkkreis

## **Kabine**

- 9" Multifunktion-Touchscreen-Farbdisplay
- Ablagenetz
- Arbeitsmodi
- Armlehnen in Länge, Breite und Neigung verstellbar
- Außenspiegel
- Bewegungspriorität zwischen Drehwerk und Ausleger, einstellbar via Display
- Drei-Zonen-Klimaautomatik mit Bedienung via Display
- Entfernungsanzeige für Rückraumüberwachung
- Flaschenhalter
- Frontscheibenwischer und Scheibenwaschanlage
- Fußabstützung
- Getönte Scheiben
- Gummifußmatte, befestigt und herausnehmbar
- Innenbeleuchtung
- Kleiderhaken
- Konsole hochklappbar links
- LiDAT Plus (Liebherr-Datenübertragungssystem)\*
- Not-Aus in Kabine
- Notausstieg Heckscheibe
- Notfallhammer
- Regenschutz über Frontscheibe
- Rückraumüberwachung mit Kamera
- Seitenraumüberwachung rechts mit Kamera
- Sonnenrollos für Front- und Dachscheibe
- Staufächer
- Staukasten
- Steckdose in Kabine (12 V)
- Steckdose in Kabine (24 V)
- Telefonablagenetz
- Türschiebefenster
- Verbundglas rechte Seitenscheibe
- Verbundsicherheitsglas durchwurffhemmend Dachscheibe
- Verbundsicherheitsglas durchwurffhemmend Frontscheibe zweiteilig
- Viskoelastische Schwingungsdämpfung
- Zigarettenanzünder


## **Ausrüstung**

- Anlenkpunkte aus Gussstahl
- Anti-Drift System Hubzylinder
- Anti-Drift System Stielzylinder
- Regeneration Hubzylinder
- Regeneration Stielzylinder
- Rohrbruchsicherung Hubzylinder
- Rohrbruchsicherung Stielzylinder
- SAE-Flanschverbindungen an Hochdruckleitungen
- Untergurtschutz Ausleger<sup>1)</sup>
- Untergurtschutz Stiel


\* nach einem Jahr optional verlängerbar

<sup>1)</sup> nur für R 980 SME-E

# Ausstattung Standard / Option

 <b>Unterswagen</b>	R 976	R 980
2-Steg-Bodenplatten 500 mm, abgeschrägt	+	+
2-Steg-Bodenplatten 600 mm, abgeschrägt	•	•
2-Steg-Bodenplatten 750 mm, abgeschrägt	+	+
Aufstieg	•	•
Fahrgetriebeschutz	+	+
Kabeleinführung links	+	+
Kabeleinführung mittig	•	•
Kabeleinführung rechts	+	+
Kabel für Kabeltrommel	+	+
Kabel lose 250 m	+	+
Kabeltrommel mit Turmerhöhung	+	+
Kettenführung dreiteilig	•	•
Kettenführung vierteilig	+	
Schutzplatte Unterswagen bei Kugeleinsatz	+	+
Sonderlackierung	+	+

 <b>Oberwagen</b>	R 976	R 980
Aufstiegsleiter motorisiert hochklappbar	+	+
Ballastgewicht schwer 16,0 t	+	
Ballastgewicht standard 14,0 t	•	
Beleuchtung für Oberwagenaufstieg	+ <sup>1)</sup>	+ <sup>1)</sup>
Kabinenerhöhung starr 800 mm	+	+
Kabinenerhöhung starr 1.200 mm	+	+
Kältekit -40 °C	+	+
Laufsteg beidseitig	•	•
Laufsteg breit beidseitig mit Aufstiegsleiter und Geländer	+	+
Lüfterantrieb reversierbar	+	+
Rückluftfilter für Hydrauliköl bei Hammerbetrieb	+	+
Scheinwerfer Oberwagen, hinten, LED+, 2 Stück	+ <sup>1)</sup>	+ <sup>1)</sup>
Scheinwerfer Oberwagen, seitlich rechts, LED+, 1 Stück	+ <sup>1)</sup>	+ <sup>1)</sup>
Scheinwerfer Oberwagen, vorne, LED, 2 Stück, inklusive Scheinwerferschutz	• <sup>1)</sup>	• <sup>1)</sup>
Scheinwerfer Oberwagen, vorne, LED+, 2 Stück, inklusive Scheinwerferschutz	+ <sup>1)</sup>	+ <sup>1)</sup>
Schutz Drehkranz und Schmierleitungen	+	+
Schutzgitter feinmaschig vor Kühleransaugung	+	+
Sonderlackierung	+	+
Steckdose am Oberwagen (230 V)	+	+

 <b>Hydraulikanlage</b>	R 976	R 980
Ansteuerung Hochdruckkreis über Pedale oder Mini-Joystick umschaltbar	+	+
Hochdruckkreis mit Tool Control (20 Werkzeugeinstellungen über das Display)	+	+
Liebherr-Hydrauliköl	•	•
Liebherr-Hydrauliköl, biologisch abbaubar	+	+
Liebherr-Hydrauliköl, speziell für warme oder kalte Regionen	+	+
Nebenstromfilter für Hydrauliköl	+	+

 <b>Elektromotor</b>	R 976	R 980
Beleuchtung für Motorraum	+ <sup>1)</sup>	+ <sup>1)</sup>

 <b>Kabine</b>	R 976	R 980
2" Gurt mit Aufrolleinrichtung	•	•
4-Punkt-Gurt	+	+
Außenspiegel elektrisch verstell- und beheizbar	+	+
Beleuchtung für Kabinenaufstieg	+ <sup>1)</sup>	+ <sup>1)</sup>
Dunkel getönte Scheiben	+	+
Fahrersitz Comfort	•	•
Fahrersitz Premium	+	+
Fahrwarneinrichtung akustisch abschaltbar	+	+
Feuerlöscher	+	+
Follow me home	+ <sup>1)</sup>	+ <sup>1)</sup>
Gurtwarner	+	+
Handauflagen erhöht für Joysticks	+	+
Helligkeitsregulierung (Scheinwerfer LED+)	+ <sup>1)</sup>	+ <sup>1)</sup>
Kühlbox (12 V)	+	+
Mini-Joysticks proportional	+	+
Mitteldruckkreis	+	+
Radio Comfort	+	+
Radiovorbereitung	•	•
Rundumkennleuchte rotierend Kabine, LED, 1 Stück	+	+
Scheibenwischer Dach	+	+
Scheibenwischer im unteren Bereich	+	+
Scheinwerfer Kabine, vorne, LED, 2 Stück	• <sup>1)</sup>	• <sup>1)</sup>
Scheinwerfer Kabine, vorne, LED+, 2 Stück	+ <sup>1)</sup>	+ <sup>1)</sup>
Scheinwerfer Kabinendach, vorne, LED+, 2 Stück	+ <sup>1)</sup>	+ <sup>1)</sup>
Schutzgitter oben FOPS	+	+
Schutzgitter vorne FGPS abklappbar	+	+
Sonderlackierung	+	+
Sonnenblende	+	+
Sonnenschutzdach	+	+
Standheizung programmierbar	+	+
Steckdose in Kabine (230 V)	+	+
Taster auf Joystick konfigurierbar	•	•
Überlastwarneinrichtung	+	+
Verbandskasten	+	+

 <b>Ausrüstung</b>	R 976	R 980
Kolbenstangenschutz Hubzylinder	+	+
Kolbenstangenschutz Kippzylinder	+	+
Kolbenstangenschutz Vorschubzylinder	+	+
Löffelstiel 2,90 m	+	
Löffelstiel 3,30 m	+	
Löffelstiel 3,80 m	+	
Löffelstiel 4,70 m	+	
Löffelstiel 5,80 m	+	
Löffelstiel SME 2,90 m		+
Löffelstiel SME 3,30 m		+
Monoblockausleger 7,20 m	+	
Monoblockausleger 8,60 m	+	
Monoblockausleger 10,50 m	+	
Monoblockausleger SME 7,20 m		+
Schaufelausleger 4,60 m	+	+
Schaufelstiel 3,30 m	+	+
Scheinwerfer Ausleger, LED, 2 Stück, inklusive Scheinwerferschutz	• <sup>1)</sup>	• <sup>1)</sup>
Scheinwerfer Ausleger, LED+, 2 Stück, inklusive Scheinwerferschutz	+ <sup>1)</sup>	+ <sup>1)</sup>
Schnellwechsler SWA 92 hydraulisch	+	
Schnellwechsler SWA 105 hydraulisch		+
Schwimmstellung Ausleger	+	+
Sonderlackierung	+	+
Untergurtschutz Ausleger	+	
Vorbereitung für Reißzahn	+	+
Zentralschmierung erweitert für Verbindungslasche	+	+

• = Standard, + = Option

<sup>1)</sup> Ausstattung nicht einzeln erhältlich, sondern nur als vordefinierte Pakete  
Unvollständige Liste, bitte kontaktieren Sie uns für weitere Informationen.

**Ausrüstungs- und Anbauteile fremder Fabrikate dürfen ohne Abstimmung mit Liebherr nicht ein- oder angebaut werden.**





# Die Firmengruppe Liebherr



## Große Produktvielfalt

Die Firmengruppe Liebherr ist einer der weltweit größten Baumaschinenhersteller. Auch auf vielen anderen Gebieten genießen die nutzenorientierten Produkte und Dienstleistungen von Liebherr hohe Anerkennung. Dazu gehören Kühl- und Gefriergeräte, Ausrüstungen für die Luftfahrt und den Schienenverkehr, Werkzeugmaschinen sowie Krane für den maritimen Bereich.

## Höchster Kundennutzen

In allen Produktbereichen werden komplette Modellreihen mit vielen Ausstattungsvarianten angeboten. Mit ihrer technischen Reife und anerkannten Qualität bieten Liebherr-Produkte in der praktischen Anwendung ein Höchstmaß an Nutzen.

## Technologische Kompetenz

Um dem hohen Anspruch an die Qualität seiner Produkte gerecht zu werden, legt Liebherr großen Wert darauf, Kernkompetenzen selbst zu beherrschen. Deshalb kommen wichtige Baugruppen aus eigener Entwicklung und Fertigung, zum Beispiel die gesamte Antriebs- und Steuerungstechnik für Baumaschinen.

## Global und unabhängig

Das Familienunternehmen Liebherr wurde im Jahr 1949 von Hans Liebherr gegründet. Inzwischen ist das Unternehmen zu einer Firmengruppe mit rund 48.000 Beschäftigten in über 140 Gesellschaften auf allen Kontinenten angewachsen. Dachgesellschaft der Firmengruppe ist die Liebherr-International AG in Bulle, Schweiz, deren Gesellschafter ausschließlich Mitglieder der Familie Liebherr sind.

[www.liebherr.com](http://www.liebherr.com)

## Liebherr-France SAS

2 avenue Joseph Rey, B.P. 90287, FR-68005 Colmar Cedex  
☎ +33 389 21 30 30, Fax +33 389 21 37 93  
[www.liebherr.com](http://www.liebherr.com), E-Mail: [info.lfr@liebherr.com](mailto:info.lfr@liebherr.com)  
[www.facebook.com/LiebherrConstruction](https://www.facebook.com/LiebherrConstruction)