

Modular und wirtschaftlich

# Der Flat-Top-Kran 150 EC-B 8 Litronic®

## Technische Daten

Max. Traglast	8.000 kg
Max. Ausladung	62,5 m
Max. Traglast an der Spitze	1.400 kg
Max. freistehende Hakenhöhe	72,4 m

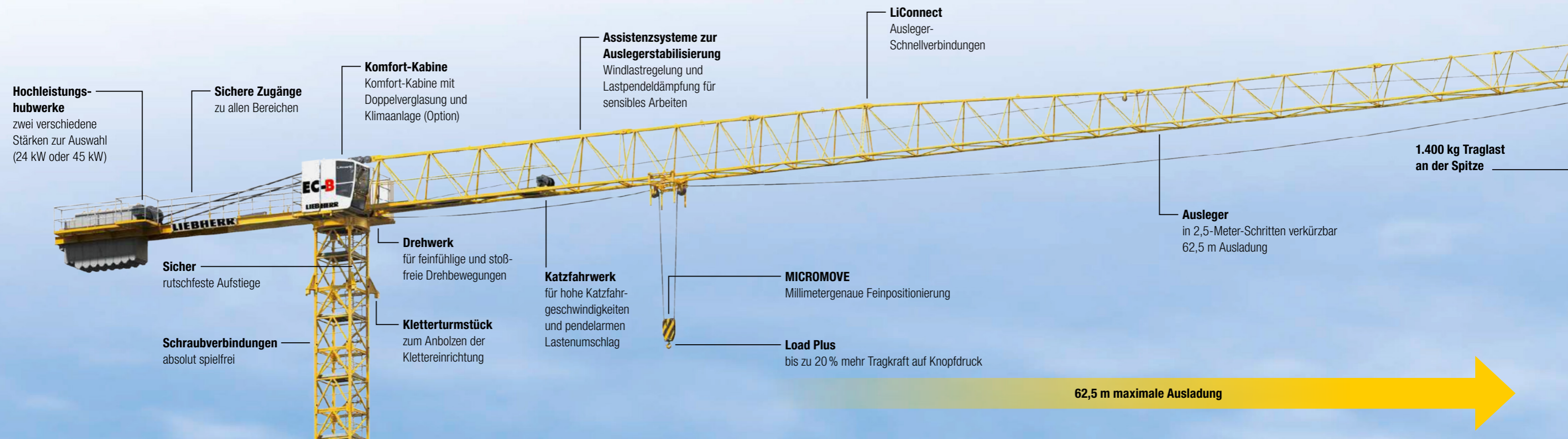


**+ 2,5 m Auslegerlänge**

Damit Sie noch mehr erreichen

# LIEBHERR

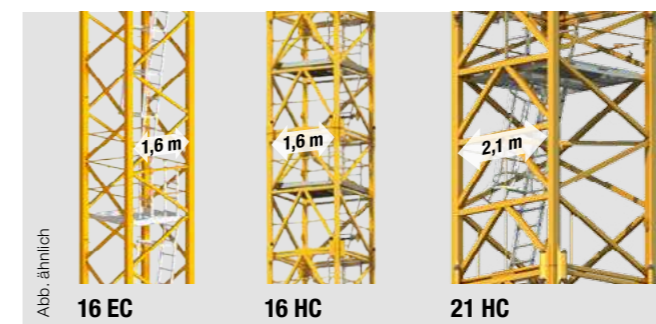
# Der Flat-Top-Kran 150 EC-B 8 Litronic®



## Modular und wirtschaftlich.

Investieren Sie in einen Kran, muss dieser über Jahre hinweg funktionieren und für verschiedenste Baustellen einsatzbereit sein. Der 150 EC-B 8 Litronic liefert Ihnen nicht nur die gewohnte Liebherr-Qualität und Lebensdauer, sondern bietet auch eine hohe Anpassungsfähigkeit. Und mit 62,5 m Ausladung bietet dieser Kran so viel Reichweite wie sonst keiner in seinem Segment.

Neben der Auswahl zwischen zwei verschiedenen Hubwerken, lässt sich der Ausleger in 2,5 m-Schritten besonders fein abstimmen. Zudem bieten sich verschiedene Turmsysteme für die Verwendung mit diesem Kran an. Um den Kran noch besser für die verschiedensten Aufgaben vorbereiten zu können, stehen diverse Unterbauten zur Verfügung. Je nach Baustelle können Fundamentanker oder -kreuz, sowie ein Unterwagen als statische oder fahrbare Variante verwendet werden.



### Variables Turmangebot

- **16 EC:** Geringe Außenmaße und einfache Ausführung dank Schlagbolzenverbindung
- **16 HC:** Geringe Außenmaße und spielfreie Schraubverbindung für lange Lebensdauer
- **21 HC:** Hohe freistehende Hakenhöhen, hohe Traglasten und spielfreie Schraubverbindung



### Montageoptimierter Kompaktkopf

- Dieser besteht beim 150 EC-B aus der kompletten Drehbühne mit Schaltanlage und der Kabine. So kann er mit einem Hub direkt vom LKW montiert werden.
- Gut zugängliches Podest mit Schaltanlage
  - A-Bock für den Containertransport einklappbar
  - Drehbühne mit klappbaren Geländern



## EC-B Krane – Das ideale Werkzeug für Ihre Baustelle.

### Von Beginn an ...

- Kostenoptimierter Transport:
  - mit wenigen LKWs
  - durch containerisierbare Kollieinheiten
- Wirtschaftliche Montage
  - durch anpassbare Montageeinheiten, je nach Mobilkran
  - mit schnellen Montageverbindungen nach dem Connect & Work System

### ... sicher arbeiten

- Hohe Umschlagsleistung:
  - schnelle und wartungsarme Hochleistungsantriebe aus Eigenfertigung
  - Bedienung per Funkfernsteuerung möglich
  - durch ergonomischen Arbeitsplatz für den Kranfahrer
- Litronic – sicherheitsgerichtete Steuerung mit modernen Assistenzsystemen
  - Arbeitsbereichsbegrenzung ABB
  - Anti-Kollisions-System (AKS-Schnittstelle)
  - Speed2Lift für hohe Umschlagleistung
  - Assistenzsysteme zur Auslegerstabilisierung
  - Tragkraftsteigerung mit Load-Plus
  - anpassbare Drehwerksmodi
  - Feinpositioniersystem Micromove