

380 EC-B 16 Litronic

Traglast (max.): 16.000 kg
Ausladung (max.): 75,0 m
Traglast an der Spitze (max.): 3.400 kg



Effizienz und Sicherheit in neuer Dimension

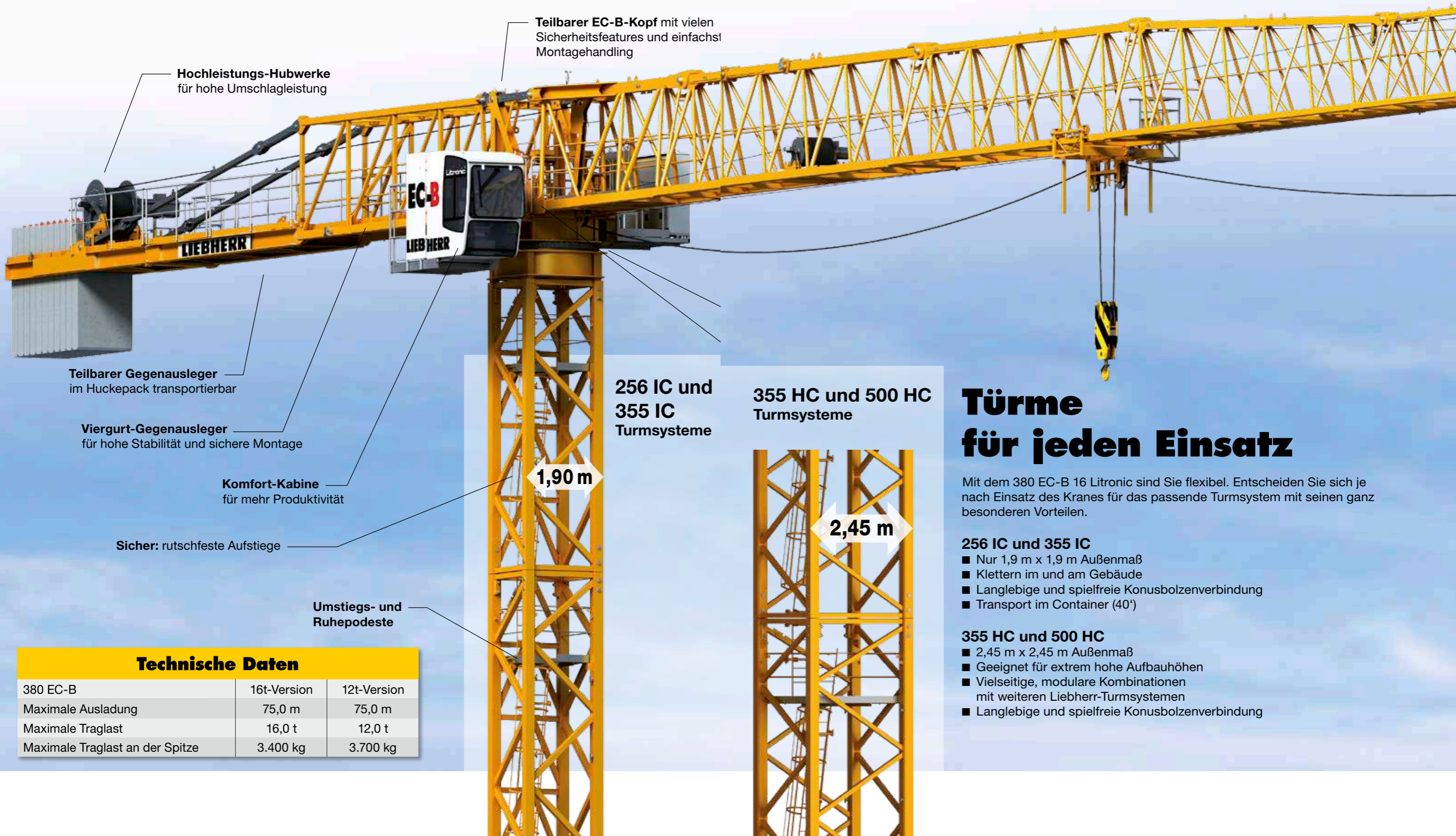
- Effizient transportieren
- Effizient und sicher montieren
- Effizient arbeiten



LIEBHERR

Der neue 380 EC-B 16 Litronic

Der 380 EC-B 16 Litronic erweitert die Flat-Top-Baureihe von Liebherr nach oben. Neben wirtschaftlichem Transport und Montage ist vor allem die Leistung und Sicherheit dieses Baukrans beeindruckend. Lassen Sie sich überzeugen. Der 380 EC-B 16 Litronic ist auch in einer 12-Tonnen-Version verfügbar.



Hochleistungs-Hubwerke
für hohe Umschlagleistung

Teilbarer EC-B-Kopf mit vielen Sicherheitsfeatures und einfachster Montagehandlung

Teilbarer Gegenausleger
im Huckepack transportierbar

Viergurt-Gegenausleger
für hohe Stabilität und sichere Montage

Komfort-Kabine
für mehr Produktivität

Sicher: rutschfeste Aufstiege

Umstiegs- und Ruhepodeste

256 IC und 355 IC
Turmsysteme

355 HC und 500 HC
Turmsysteme

1,90 m

2,45 m

Türme für jeden Einsatz

Mit dem 380 EC-B 16 Litronic sind Sie flexibel. Entscheiden Sie sich je nach Einsatz des Krans für das passende Turmsystem mit seinen ganz besonderen Vorteilen.

256 IC und 355 IC

- Nur 1,9 m x 1,9 m Außenmaß
- Klettern im und am Gebäude
- Langlebige und spielfreie Konusbolzenverbindung
- Transport im Container (40')

355 HC und 500 HC

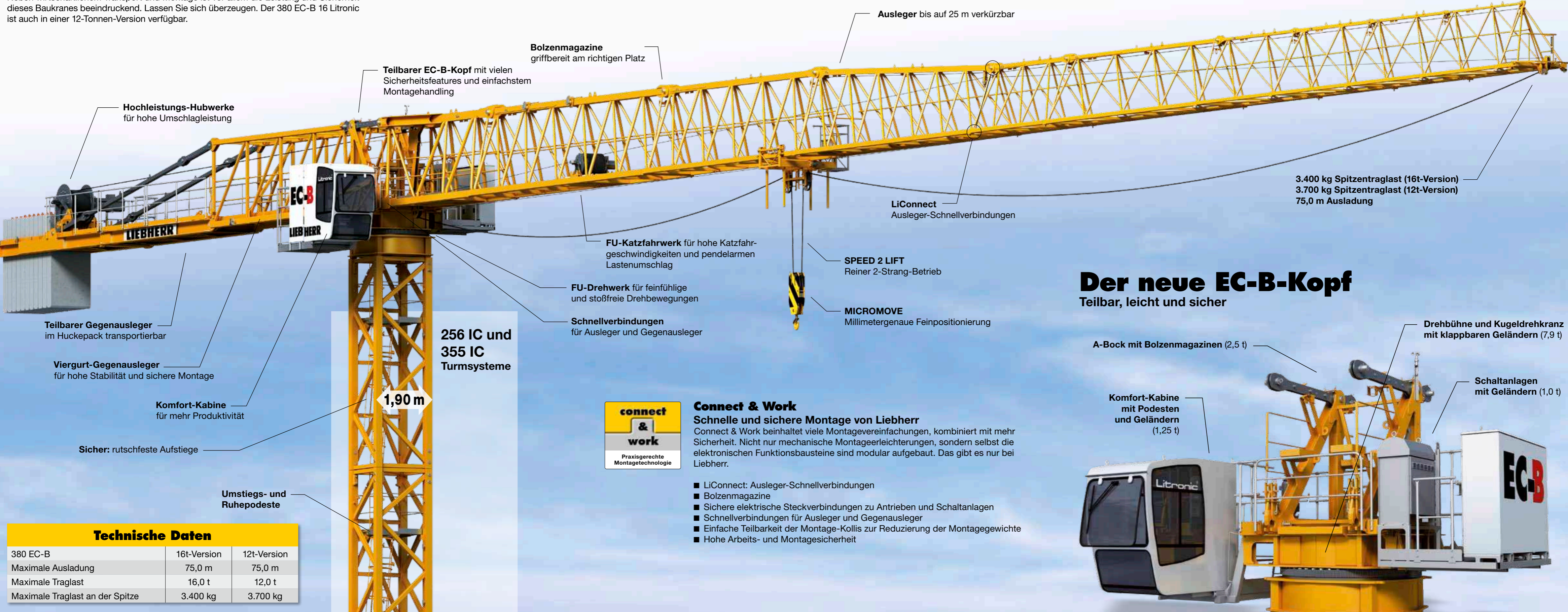
- 2,45 m x 2,45 m Außenmaß
- Geeignet für extrem hohe Aufbauhöhen
- Vielseitige, modulare Kombinationen mit weiteren Liebherr-Turmsystemen
- Langlebige und spielfreie Konusbolzenverbindung

Technische Daten

380 EC-B	16t-Version	12t-Version
Maximale Ausladung	75,0 m	75,0 m
Maximale Traglast	16,0 t	12,0 t
Maximale Traglast an der Spitze	3.400 kg	3.700 kg

Der neue 380 EC-B 16 Litronic

Der 380 EC-B 16 Litronic erweitert die Flat-Top-Baureihe von Liebherr nach oben. Neben wirtschaftlichem Transport und Montage ist vor allem die Leistung und Sicherheit dieses Baukranes beeindruckend. Lassen Sie sich überzeugen. Der 380 EC-B 16 Litronic ist auch in einer 12-Tonnen-Version verfügbar.



Hochleistungs-Hubwerke
für hohe Umschlagleistung

Teilbarer EC-B-Kopf mit vielen Sicherheitsfeatures und einfachstem Montagehandling

Bolzenmagazine
griffbereit am richtigen Platz

Ausleger bis auf 25 m verkürzbar

3.400 kg Spitzentraglast (16t-Version)
3.700 kg Spitzentraglast (12t-Version)
75,0 m Ausladung

LiConnect
Ausleger-Schnellverbindungen

FU-Katzfahrwerk für hohe Katzfahrgeschwindigkeiten und pendelarmen Lastenumschlag

SPEED 2 LIFT
Reiner 2-Strang-Betrieb

FU-Drehwerk für feinfühlig und stoßfreie Drehbewegungen

MICROMOVE
Millimetergenaue Feinpositionierung

Schnellverbindungen
für Ausleger und Gegenausleger

Der neue EC-B-Kopf

Teilbar, leicht und sicher

Teilbarer Gegenausleger
im Huckepack transportierbar

256 IC und 355 IC
Turmsysteme

Viergurt-Gegenausleger
für hohe Stabilität und sichere Montage

Komfort-Kabine
für mehr Produktivität

1,90 m

Sicher: rutschfeste Aufstiege



Connect & Work

Schnelle und sichere Montage von Liebherr

Connect & Work beinhaltet viele Montagevereinfachungen, kombiniert mit mehr Sicherheit. Nicht nur mechanische Montageerleichterungen, sondern selbst die elektronischen Funktionsbausteine sind modular aufgebaut. Das gibt es nur bei Liebherr.

- LiConnect: Ausleger-Schnellverbindungen
- Bolzenmagazine
- Sichere elektrische Steckverbindungen zu Antrieben und Schaltanlagen
- Schnellverbindungen für Ausleger und Gegenausleger
- Einfache Teilbarkeit der Montage-Kollis zur Reduzierung der Montagegewichte
- Hohe Arbeits- und Montagesicherheit

A-Bock mit Bolzenmagazinen (2,5 t)

Drehbühne und Kugeldrehkranz mit klappbaren Geländern (7,9 t)

Komfort-Kabine mit Podesten und Geländern (1,25 t)

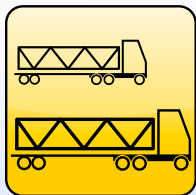
Schaltanlagen mit Geländern (1,0 t)

Umstiegs- und Ruhepodeste

Technische Daten

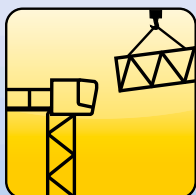
380 EC-B	16t-Version	12t-Version
Maximale Ausladung	75,0 m	75,0 m
Maximale Traglast	16,0 t	12,0 t
Maximale Traglast an der Spitze	3.400 kg	3.700 kg

Noch mehr Nutzen



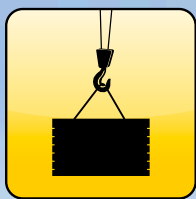
Kommen Sie gut ans Ziel

- Kranoberteil komplett in 40'-Containern transportierbar
- Transport des kompletten Kranoberteils mit nur 5 LKWs
- Transporterleichterungen durch integrierte Verbindungselemente



Einfach gut aufgestellt

- Connect & Work
- Sicherheit nach EN 14439
- Geringe Montagegewichte
- Montage mit kleinen Autokranen möglich
- Viele Sicherheitsfeatures
- Teilbare Montagekollis



Mit Sicherheit schnell arbeiten

- Energieeffiziente Liebherr-Hochleistungsantriebe
- Sicherheitsgerichtete Kransteuerung
- Litronic-Ausführung
- LiDAT Fuhrpark- und Flottenmanagement
- Elektronische Funktionsbausteine
 - Elektronisches Monitorsystem EMS
 - Lastmomentbegrenzung LMB
 - Arbeitsbereichsbegrenzung ABB
 - Maschinendatenauswertung MDA
 - Antikollisionssystem AKS (Schnittstelle)

