

Kraftvoll und präzise.

# High-Top-Kran 1000 EC-H

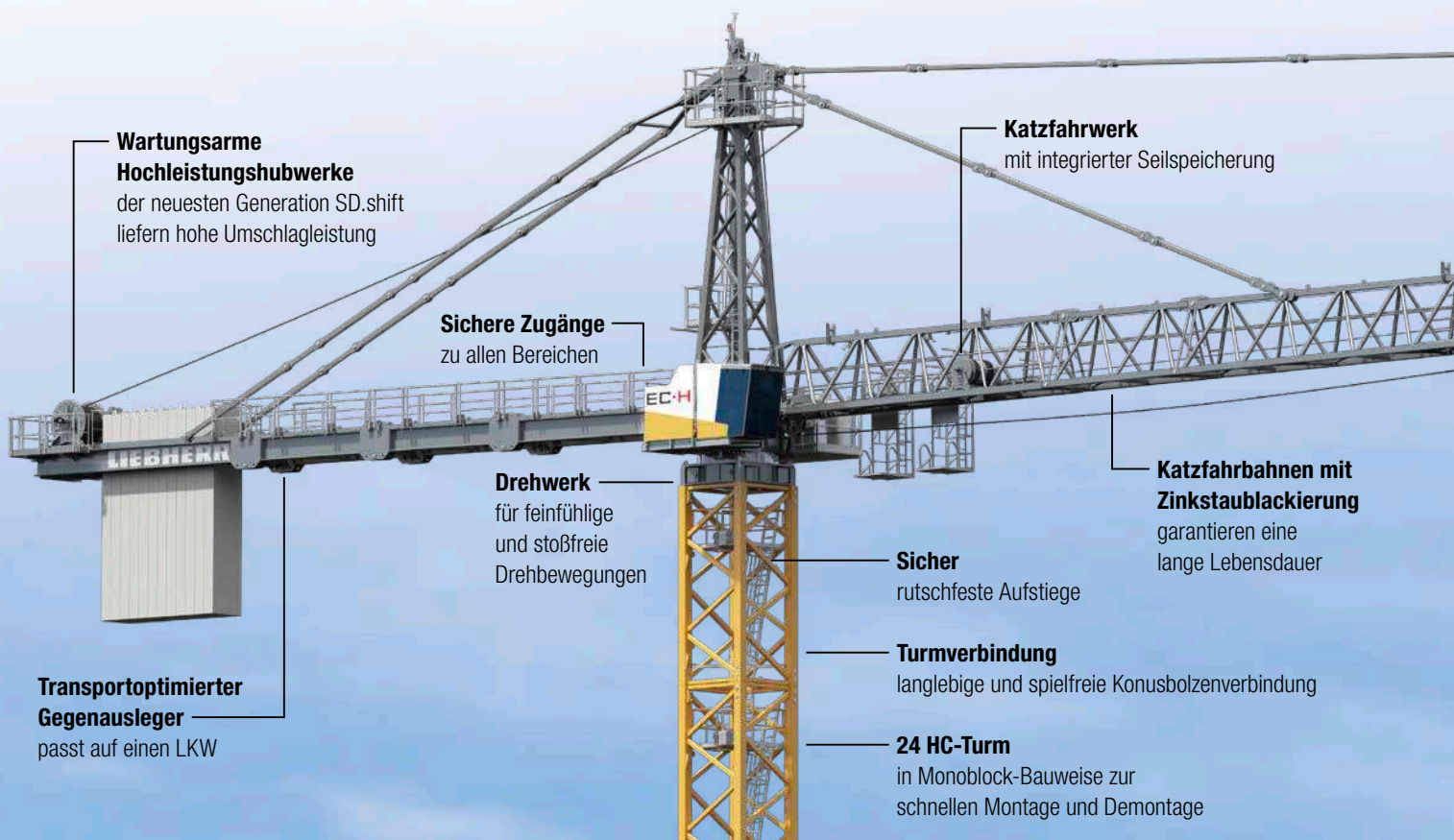


#### Technische Daten

Max. Traglast	50.000 kg
Max. Ausladung	81,4 m
Max. Traglast an der Spitze	11.500 kg
Max. freistehende Hakenhöhe	91,3 m

# LIEBHERR

# High-Top-Kran 1000 EC-H

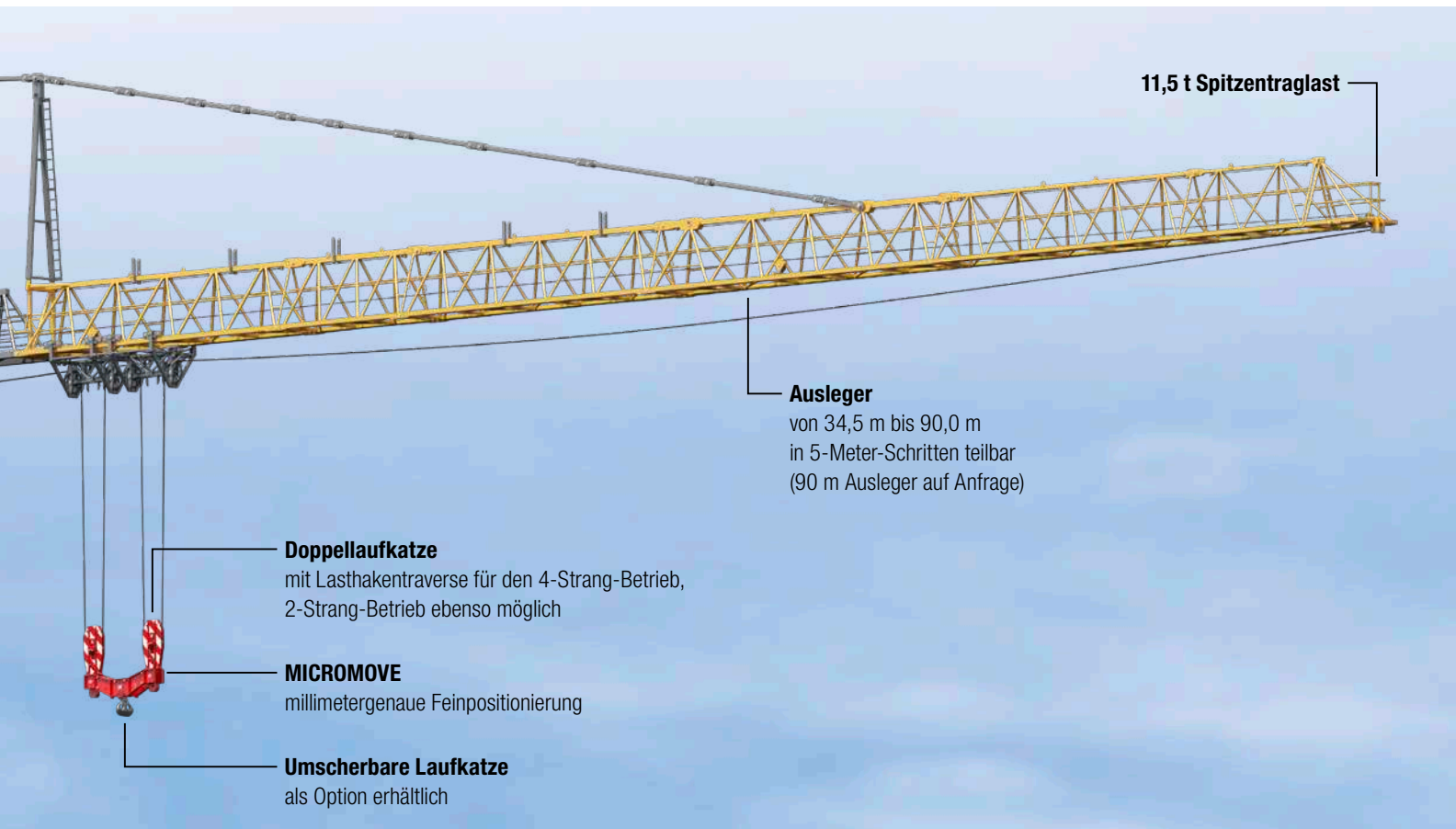


## Kraftvoll und präzise.

Besonders im Brücken-, Kraftwerks- und Anlagenbau müssen die Hube von Fertigteilen mit Gewichten von mehreren Tonnen bewältigt werden.

Der 1000 EC-H, je nach Variante, mit einer Maximaltraglast von 40 t oder 50 t ausgestattet, positioniert auch schwerste Lasten millimetergenau und erreicht freistehende Hakenhöhen bis 91,3 m. Die verschiedenen Assistenzsysteme der Litronic Steuerung sorgen für größte Sicherheit und Produktivität. Durch die hohen Qualitätsstandards in Konstruktion und Produktion wird ein langfristiger Werterhalt des 1000 EC-H gewährleistet.

Wie alle Seriengeräte aus dem Hause Liebherr ist auch der 1000 EC-H dank Connect & Work Technologie montage- und transportoptimiert.



**11,5 t Spitzentragslast**

**Ausleger**

von 34,5 m bis 90,0 m  
in 5-Meter-Schritten teilbar  
(90 m Ausleger auf Anfrage)

**Doppellaufkatze**

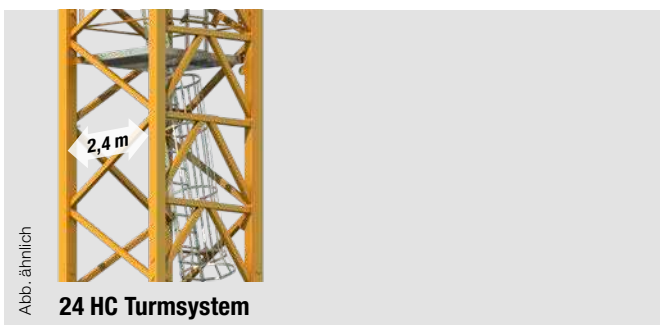
mit Lasthaken-traverse für den 4-Strang-Betrieb,  
2-Strang-Betrieb ebenso möglich

**MICROMOVE**

millimetergenaue Feinpositionierung

**Umscherbare Laufkatze**

als Option erhältlich



2,4 m

Abb. ähnlich

**24 HC Turmsystem**



**Großkran auf schlankem Fuß**

1000 Metertonnen auf 2,4 m Außenmaß – mit dem schlanken 24 HC 1000 beziehungsweise 24 HC 1250 Turmsystem können Sie Hakenhöhen bis 81,3 m erreichen. Kompakte Transportmaße, langlebige spielfreie Konusbolzenverbindungen und ein hoher Werterhalt machen das 24 HC zu einem äußerst wirtschaftlichen Turmsystem.

**Gut durchdacht: Die 1000 EC-H-Drehbühne**

- Schnellverbindungen für eine einfache und schnelle Montage
- Hohe Sicherheit durch neueste Steuerungsgeneration
- Schnelle Montage – nur ein Hub für den kompletten Kopf
- Komfort-Kabine – ergonomisch ausgestattete Kabine ermöglicht ermüdungsfreies Arbeiten
- Abblzbare Konsolen ermöglichen den kompletten Transport im Container



## EC-H Krane – bewährt für große Kraft.

### Von Beginn an ...

- Kostenoptimierter Transport:
  - ohne Spezialtransporte
  - durch containerisierbare Kolli-Einheiten
- Wirtschaftliche Montage
  - durch anpassbare Montageeinheiten, je nach Mobilkran
  - mit schnellen Montageverbindungen nach dem Connect & Work System

### ... sicher arbeiten

- Hohe Umschlagsleistung:
  - schnelle und wartungsarme Hochleistungsantriebe aus Eigenfertigung
  - Bedienung per Funkfernsteuerung möglich
  - durch ergonomischen Arbeitsplatz für den Kranfahrer
- Litronic – sicherheitsgerichtete Steuerung mit modernen Assistenzsystemen
  - Arbeitsbereichsbegrenzung ABB
  - Anti-Kollisions-System (AKS-Schnittstelle)
  - Lastpendeldämpfung und Windlastregelung zur Auslegerstabilisierung beim Lasttransport
  - Traglaststeigerung mit Load-Plus bis zu 20 %
  - anpassbare Drehwerksmodi zur freien Einstellung des Drehverhaltens
  - Feinpositioniersystem Micromove