

Stark und schnell – hoch hinaus

Verstellauslegerkran 230 HC-L 8/16 Litronic®

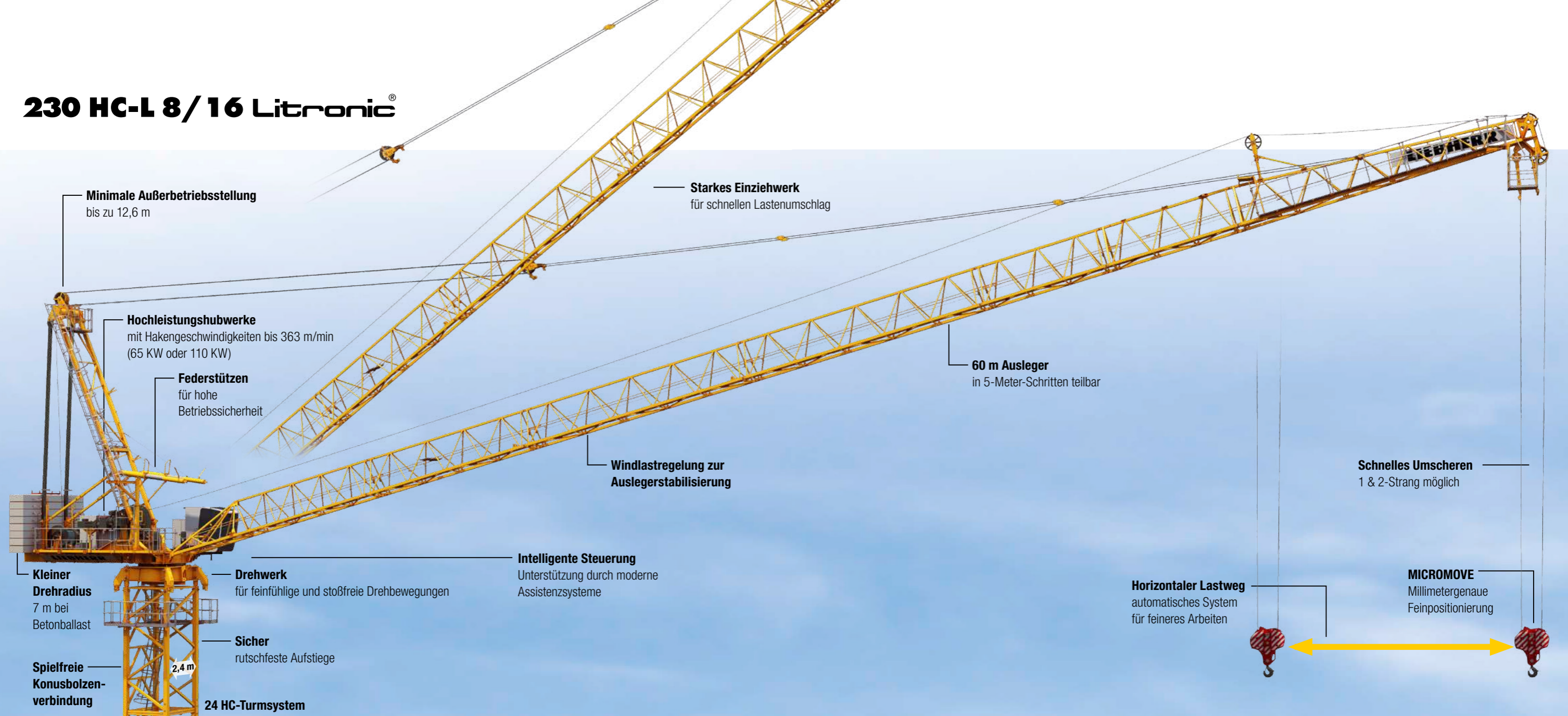


Technische Daten

Max. Traglast	16.000 kg
Max. Ausladung	60,0 m
Max. Traglast an der Spitze	1.900 kg
Max. Hubhöhe	892 m

LIEBHERR

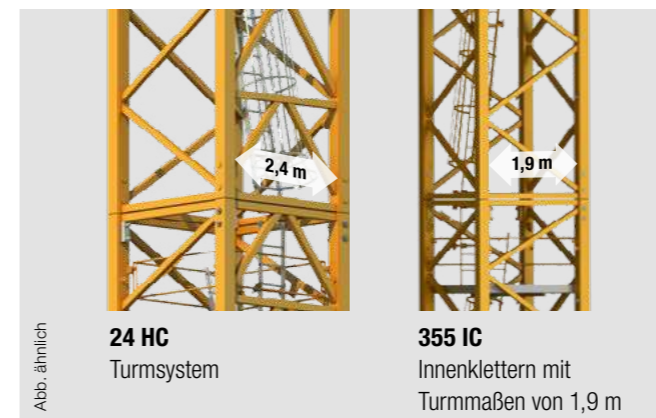
230 HC-L 8/16 Litronic®



Stark und schnell – hoch hinaus.

Besondere Baustellen erfordern besondere Voraussetzungen. Um große Höhen zu überwinden, benötigen Sie in erster Linie zwei Dinge: Hohe Hubgeschwindigkeiten und große Hakenhöhen.

Mit dem 230 HC-L bietet Liebherr die Lösung beider Herausforderungen. Durch unterschiedliche Kugeldrehkranaufgaben für das IC- sowie HC-Turmsystem können Sie den Kran flexibel an Ihre Anwendung anpassen. Zusätzlich bietet Ihnen das Hubwerk mit 110 kW eine Leerhakengeschwindigkeit von 363 m/min. Machen Sie den 230 HC-L zu Ihrem Spezialisten für besondere Höhen.



24 HC
Turmsystem

355 IC
Innenklettern mit
Turmmaßen von 1,9 m

Durchdachter Unterbau

Neben dem bewährten 355 IC-Turmsystem für das Klettern im Gebäude, bietet sich die Verwendung des 24 HC Turmsystems an. Bauen Sie den Kran auf einem 24 HC 630 Turm auf, können Sie freistehende Hakenhöhen von ca. 80 m erreichen. Kombinieren Sie diese Turmstücke mit 24 HC 420 Turmstücken, so erreichen Sie dieselben Hakenhöhen ohne zusätzliche Übergangsstücke und stellen den Kran damit nicht nur auf sichere sondern auch auf wirtschaftliche Beine.



HC-L Krane – Kompakte und starke Leistungsträger.

Von Beginn an ...

- Kostenoptimierter Transport:
 - mit wenigen LKWs
 - durch containerisierbare Kolli-Einheiten
- Wirtschaftliche Montage
 - durch anpassbare Montageeinheiten, je nach Mobilkran
 - mit schnellen Montageverbindungen nach dem Connect & Work System

... sicher arbeiten

- Hohe Umschlagsleistung:
 - schnelle und wartungsarme Hochleistungsantriebe aus Eigenfertigung
 - Bedienung per Funkfernsteuerung möglich
 - durch ergonomischen Arbeitsplatz für den Kranfahrer
- Litronic – sicherheitsgerichtete Steuerung mit modernen Assistenzsystemen
 - Arbeitsbereichsbegrenzung ABB
 - Anti-Kollisions-System (AKS-Schnittstelle)
 - Assistenzsysteme zur Auslegerstabilisierung
 - anpassbare Drehwerksmodi
 - Feinpositioniersystem Micromove