



# 710 HC-L

Setzt neue Maßstäbe.

**LIEBHERR**

### Ein Kraftpaket

Der 710 HC-L ist mit zwei Hubantrieben ausgestattet, die gleichzeitig gefahren werden und so für schnelle Hubgeschwindigkeiten sorgen. Leistungsstarke Antriebe in Kombination mit einer neuen Steuerung erhöhen die Geschwindigkeit des Einziehwerks. Diesen Kran gibt es in vier Ausführungen.

	710 HC-L 25/50	710 HC-L 32/64	Einziehwerk (kW)
Hubwerk (kW)	2 x 65	2 x 65	110
	2 x 110	2 x 110	160

### Einfache Bedienung

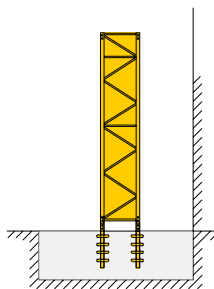
Eine leistungsstarke SPS mit Funktionen wie horizontalem Lastweg und Feinpositioniermodus MICROMOVE ermöglicht eine einfache Bedienung. Alle elektronischen Komponenten befinden sich in einem einzigen Schalt-schrank – so leicht war Wartung noch nie.

### Ganz bequem – Von Ort zu Ort

Trotz seiner großen Leistungsfähigkeit kann der 710 HC-L in Containern transportiert und mit einem Derrick-Kran von Liebherr demontiert werden. Jedes einzelne Kranteil wurde auf maximal 10 t Gewicht minimiert.

### Hoch hinaus

Das 24 HC Turmsystem überzeugt in dieser Größenklasse durch seine äußerst schlanken Maße. Damit klettert der 710 HC-L problemlos innerhalb eines Gebäudes in die Höhe.

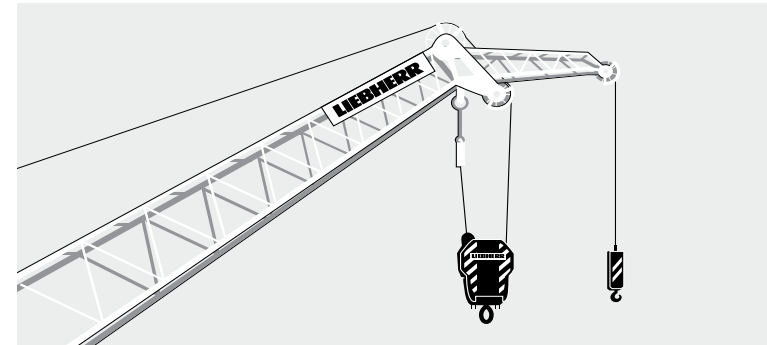


Freistehende Turmhöhen				
Außenkletterern; C25				
Auslegerlänge (m)	30,0	40,0	50,0	65,0
Turmhöhe (m)	74,8	71,9	69,1	60,5

24 HC Turmsystem: 2,43 m Außenmaß; Innen- oder Außenkletterern

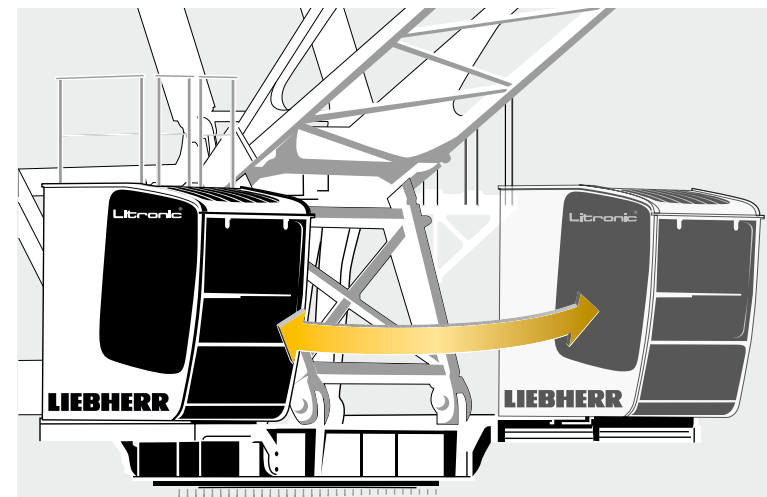
### Heben und Drehen

Der 710 HC-L kann optional mit einem zusätzlichen Haken, dem „Fly-Jib“ ausgestattet werden. Dieser ermöglicht neben dem eigenständigen Heben von Lasten bis 13,1 Tonnen auch das Wenden von größeren Bauteilen mit bis zu 19,7 Tonnen.



### Modulares Konzept

Entscheiden Sie auf welcher Seite der Drehbühne die Kabine angebracht werden soll. Je nach den Anforderungen auf der Baustelle, kann sie links oder rechts angebaut werden.



Auf welcher Seite stehen Sie? Mit dem 710 HC-L: auf beiden.

# Der 710 HC-L

## Setzt neue Maßstäbe

- Bis zu 64,0 t Maximallast
- Maximale Auslegerlänge 65,0 m
- Einzelteile auf 10,0 t minimiert – für einfache Demontage mit dem Derrick-Kran
- Bis zu 1.060 m Hakenhöhe
- Optionaler Fly-Jib

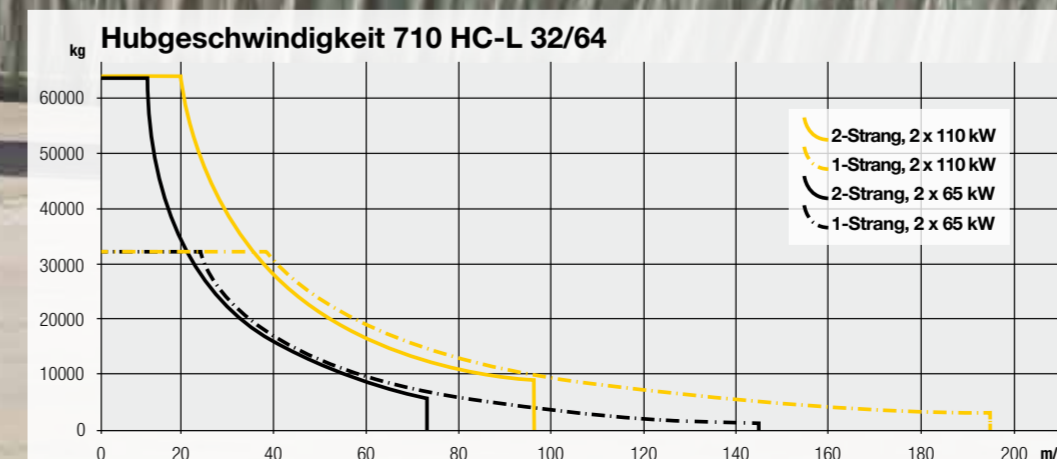
Mit der Entwicklung des Verstellauslegerkrans 710 HC-L wollten wir nicht einfach unsere kleineren Verstellauslegerkrane vergrößern. Es ging uns darum, die speziellen Anforderungen unserer Kunden zu erfüllen. Das Ergebnis ist ein komplett neu konstruierter Kran, der neue Maßstäbe in Leistung, Wirtschaftlichkeit und Flexibilität setzt.

---

# 710 HC-L

Setzt neue Maßstäbe

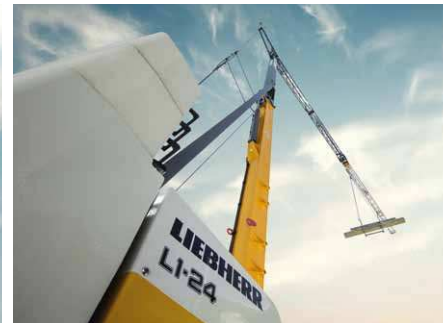
- Extrem kompakte Außer-Betriebsstellung von nur 19 m bei 65 m Ausleger
- Minimaler Radius dank kompakter Konstruktion der Drehbühne
- Maximale Ausnutzung der Turmhöhe durch aufgesetzten Gegenballast



**Ausladung und Tragfähigkeit 710 HC-L 32/64**

Auslegertänge (m) ▼	Reichweite (m) ▶	30,0	35,0	40,0	45,0	50,0	55,0	60,0	65,0	
65,0	4,8 - 24,0	32000	24590	20240	16990	14220	12030	10190	8610	7200
60,0	4,6 - 26,0	32000	27010	22260	18610	15700	13300	11290	9500	-
	4,1 - 17,0	48000	24560	19900	16290	13410	11030	9020	7500	-
55,0	4,5 - 27,7	32000	29090	24000	20080	16940	14360	12100	-	-
	3,9 - 16,3	54000	26530	21540	17680	14580	12020	10100	-	-
50,0	4,3 - 29,3	32000	31090	25620	21400	18000	15100	-	-	-
	3,7 - 15,6	60000	28210	22920	18830	15530	13100	-	-	-
45,0	4,1 - 30,7	32000	32000	27020	22430	18650	-	-	-	-
	3,6 - 15,4	64000	29650	24070	19730	16600	-	-	-	-
40,0	3,9 - 31,8	32000	32000	28050	22850	-	-	-	-	-
	3,4 - 15,9	64000	30680	24860	20800	-	-	-	-	-
35,0	3,7 - 32,7	32000	32000	27900	-	-	-	-	-	-
	3,2 - 16,4	64000	30970	25400	-	-	-	-	-	-
30,0	3,6 - 30,0	32000	32000	-	-	-	-	-	-	-
	3,0 - 16,4	64000	30400	-	-	-	-	-	-	-

Gewicht in kg



---

### **Intelligente Unterstützung beim Kranfahren?**

Die serienmäßige Tower Crane Litronic liefert einige smarte Assistenzsysteme hierfür.

Mehr Infos erhalten Sie unter:  
[www.liebherr.com/tc/Litronic](http://www.liebherr.com/tc/Litronic)

---