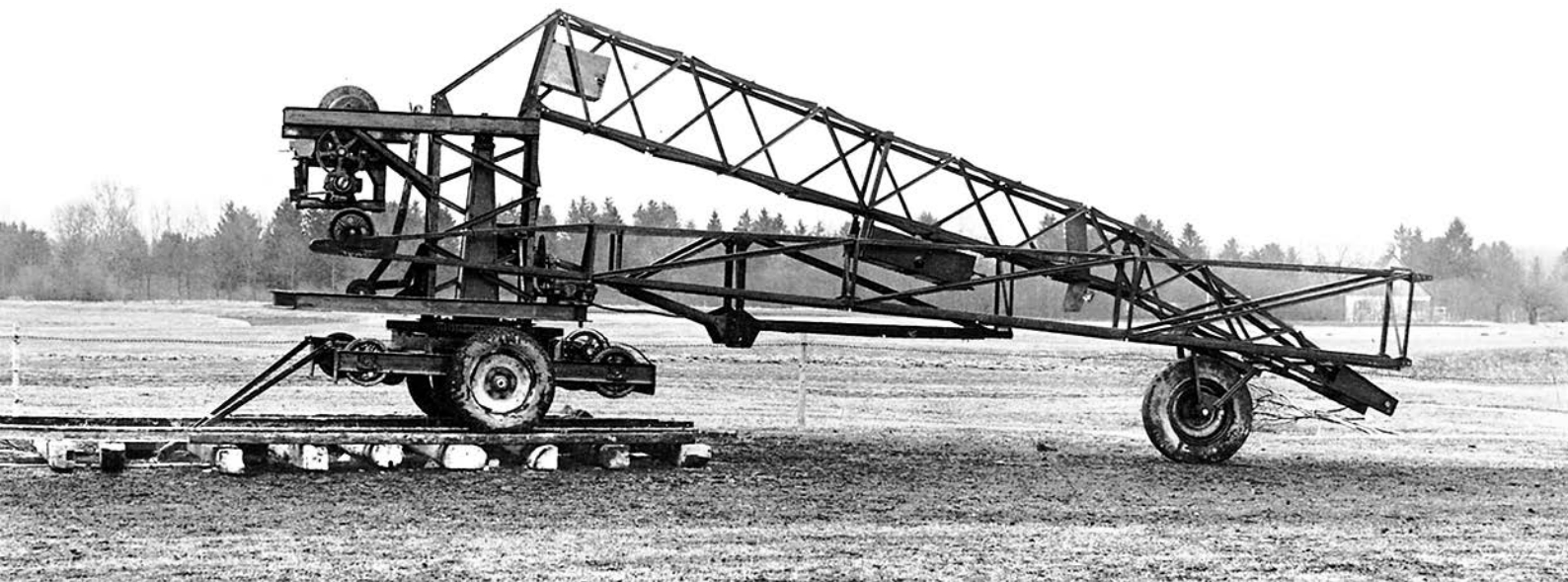


Die Baureihe L1.

Kraft kompakt.



LIEBHERR



1949: Der Beginn einer Erfolgsgeschichte.





Heute: Eine neue Generation

Faszinierend kompakt, leistungsstark und flexibel einsetzbar: Entdecken Sie die Krane der Baureihe L1.

Leistung neu definiert

Die hydraulischen Schnelleinsatzkrane
der Baureihe L1.

Der L1 liefert für zwei Ihrer wichtigsten Herausforderungen auf der Baustelle die Lösung: Die Kraft, schwere Lasten zu bewegen, ohne viel Platz einzunehmen.



1949. Hans Liebherr, Maurermeister, Visionär und Gründer der weltweit tätigen Firmengruppe entwickelt den ersten mobilen Turmdrehkran.

Weil dieser schnell und preisgünstig vor Ort aufgebaut werden konnte, wurde er bald zum perfekten Begleiter erfolgreicher Bauunternehmungen. Über 60 Jahre Erfahrung und mehr als 70.000 Turmdrehkrane später erreicht dieses Konzept eine neue Dimension.

Heute. Mit dieser neuen Baureihe bieten wir einen funktionalen Kran, der Bauunternehmen einen wirtschaftlichen Betrieb ermöglicht – den L1. Diese hydraulischen Schnelleinsatzkrane verbinden Kraft und Kompaktheit mit dem größtmöglichen Maß an Sicherheit. Sie erwartet eine Baureihe, die ideal an die Anforderungen Ihrer Baustelle angepasst ist und sich dazu noch sehen lassen kann.

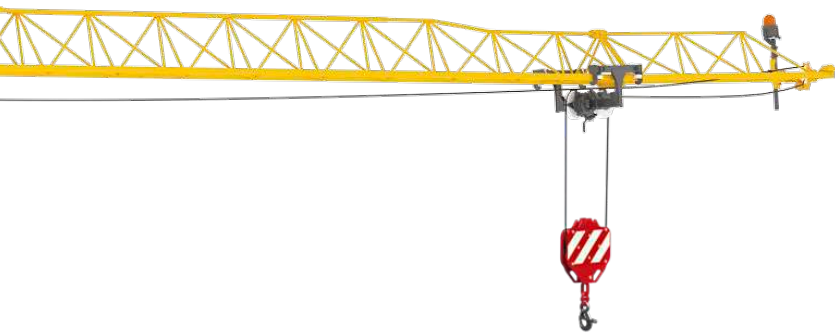


Form trifft Funktion

Die neue Baureihe L1 vereint innovative Technik mit einer klaren, zeitgemäßen Linienführung. Das Ergebnis ist ein leistungsstarker Schnelleinsatzkran, der mit verbesserter Ergonomie, günstigen Zugängen für Montage und Wartung sowie einem modernen, ansprechenden Design überzeugt. Ein Gesamtpaket, das sich auf jeder Baustelle sehen lassen kann.



Klein und knackig: Die kompakte Drehbühne der L1-Baureihe



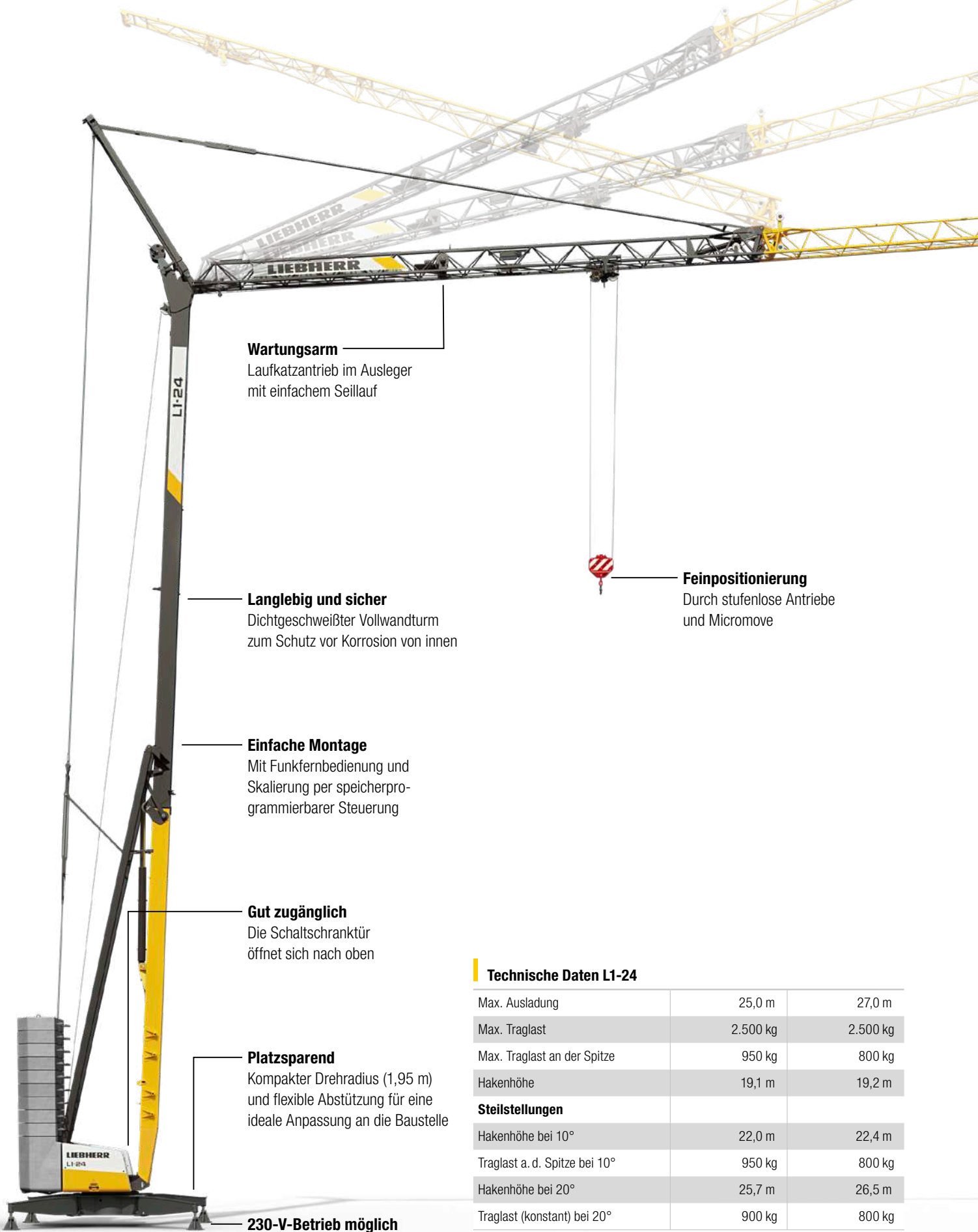
Mit Sicherheit erfolgreich

Bei der Entwicklung des Kranes wurde genau darauf geachtet, welche Anforderungen Sie an ein Gerät in seiner Größe stellen. Die eigens entwickelten, fortschrittlichen Antriebe ermöglichen schnelle und präzise Kranbewegungen und sorgen damit für effizienten Lastenumschlag. Die durchgängige 2-Kanal-Sensorik in Verbindung mit der intelligenten Steuerungstechnik

ermöglicht die doppelte Absicherung aller Kranfunktionen. Der Feinpositioniermodus Micromove, die Lastpendeldämpfung und Arbeitsbereichsbegrenzung sorgen für das zusätzliche Plus an Sicherheit auf der Baustelle – für Mensch und Material.



Einstellungssache: Einfache Bedienung am gut zugänglichen Schaltschrank



Wartungsarm
 Laufkatzantrieb im Ausleger
 mit einfachem Seillauf

Langlebig und sicher
 Dichtgeschweißter Vollwandturm
 zum Schutz vor Korrosion von innen

Einfache Montage
 Mit Funkfernbedienung und
 Skalierung per speicherpro-
 grammierbarer Steuerung

Gut zugänglich
 Die Schaltschranktür
 öffnet sich nach oben

Platzsparend
 Kompakter Drehradius (1,95 m)
 und flexible Abstützung für eine
 ideale Anpassung an die Baustelle

230-V-Betrieb möglich

Feinpositionierung
 Durch stufenlose Antriebe
 und Micromove

Technische Daten L1-24

Max. Ausladung	25,0 m	27,0 m
Max. Traglast	2.500 kg	2.500 kg
Max. Traglast an der Spitze	950 kg	800 kg
Hakenhöhe	19,1 m	19,2 m
Steilstellungen		
Hakenhöhe bei 10°	22,0 m	22,4 m
Traglast a. d. Spitze bei 10°	950 kg	800 kg
Hakenhöhe bei 20°	25,7 m	26,5 m
Traglast (konstant) bei 20°	900 kg	800 kg

Anpassungsfähig

Auslegerstellungen 10° und 20° für hohe Hakenhöhen
und 160° Ausleger-Ausweichstellung

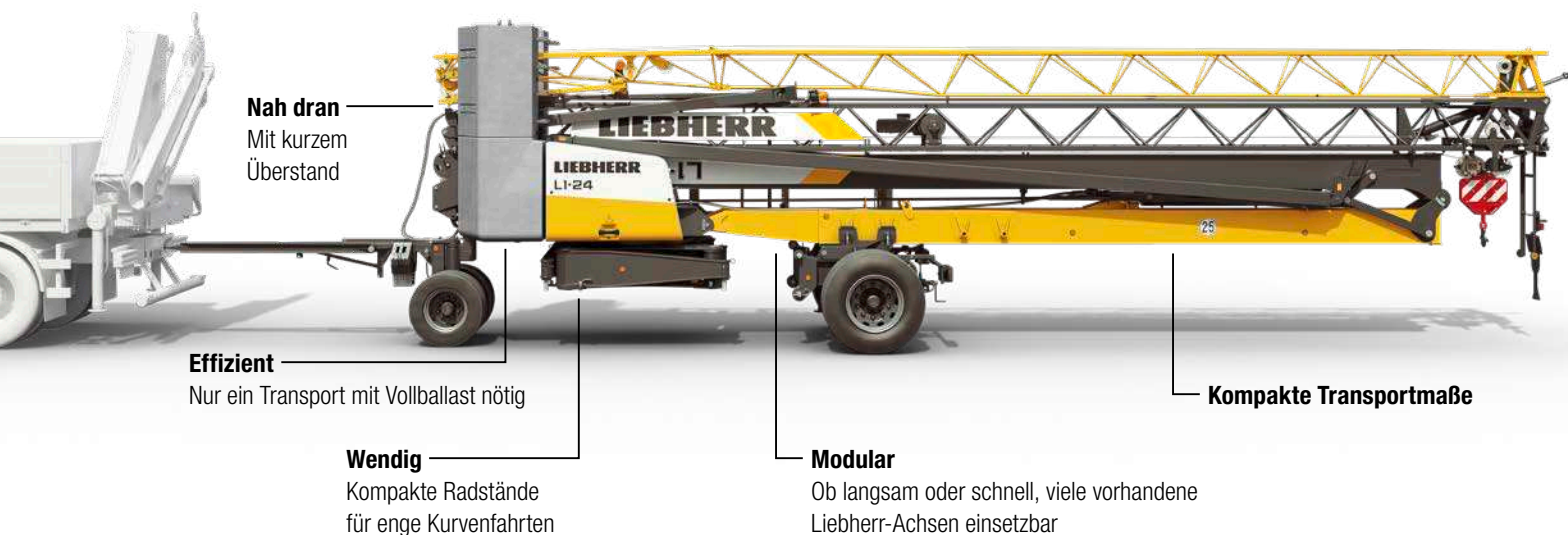
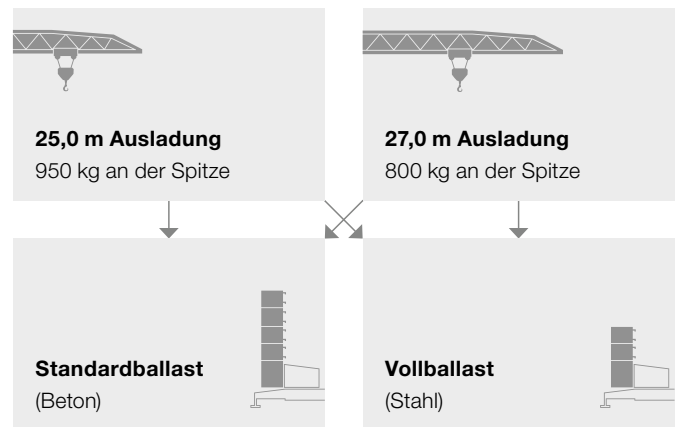
Flexibler Einsatz

Durch anpassbare Auslegerlängen

L1-24: Variable Kompaktklasse

Die Baureihe L1 bietet für jede Herausforderung die passgenau konfigurierte Lösung.

Der L1-24 ist wahlweise mit 25,0 oder 27,0 Meter Ausladung sowie zwei Ballastvarianten verfügbar. Der einfache Standardballast aus Beton wird mit dem Zugfahrzeug auf die Baustelle geliefert und dort schnell montiert. Bei der Ausführung mit Vollballast aus Stahl fällt kein zusätzlicher Transport- und Montageaufwand an.



Anpassungsfähig

Auslegerstellungen 10° und 20° für hohe Hakenhöhen und 160° Ausleger-Ausweichstellung

Flexibler Einsatz

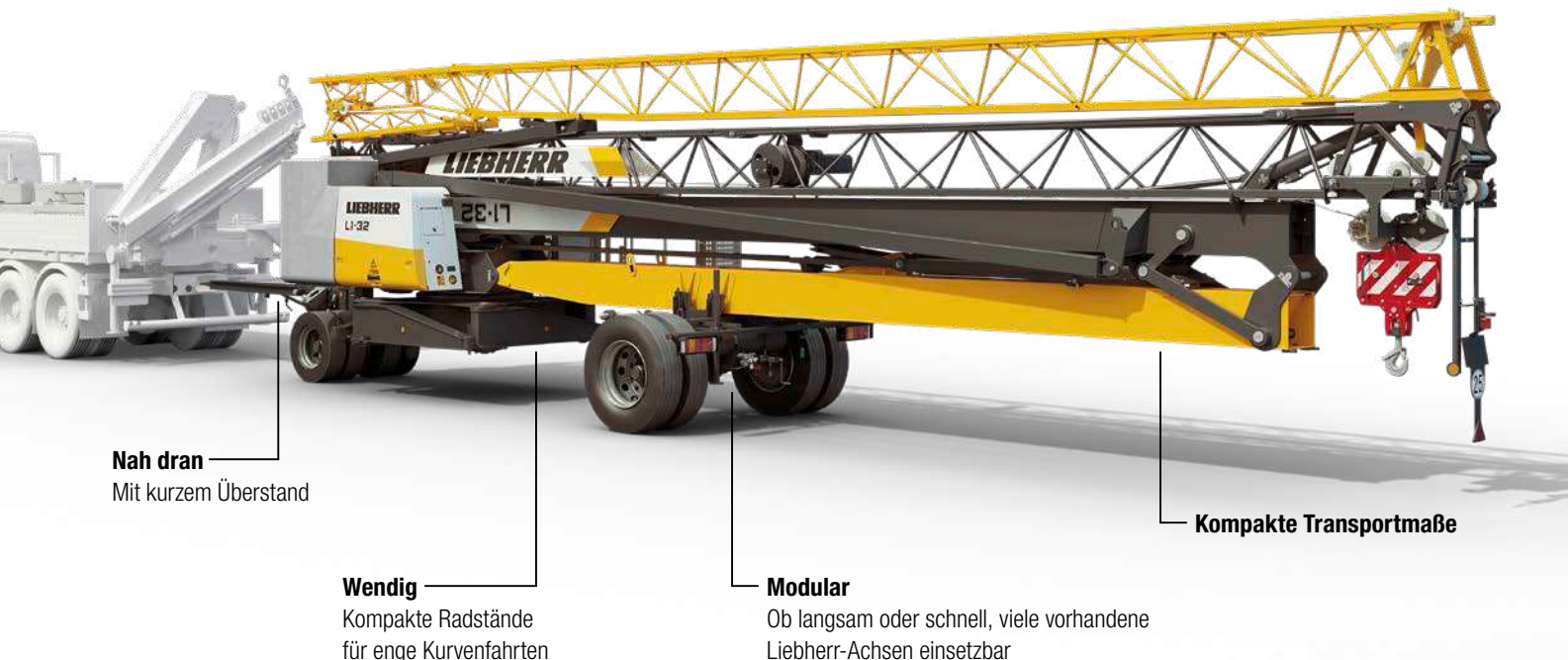
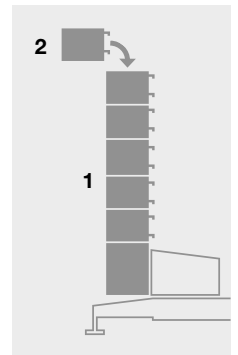
Durch anpassbare Auslegerlängen

L1-32: Starkes Leichtgewicht

Bei der Baureihe L1 liegt besonderes Augenmerk auf effizienter Transportlogistik, denn diese spart Zeit und Geld.

Mit einem üblichen Transportgespann wird am ersten Tag der Kran mit insgesamt 15 Tonnen Ballast (1) auf die Baustelle gefahren und montiert. Ab sofort kann der Kran voll funktionsfähig mit leicht reduzierten Traglastwerten arbeiten. Später können die restlichen zwei Tonnen Ballast (2) angeliefert und die höhere Traglasttabelle ausgewählt werden. Nun kann der Kran mit voller Leistungsfähigkeit arbeiten.

So werden Transport und Montage optimal gestaltet, da der L1-32 ohne Mehrfachtransporte sofort einsatzbereit ist.



Nah dran

Mit kurzem Überstand

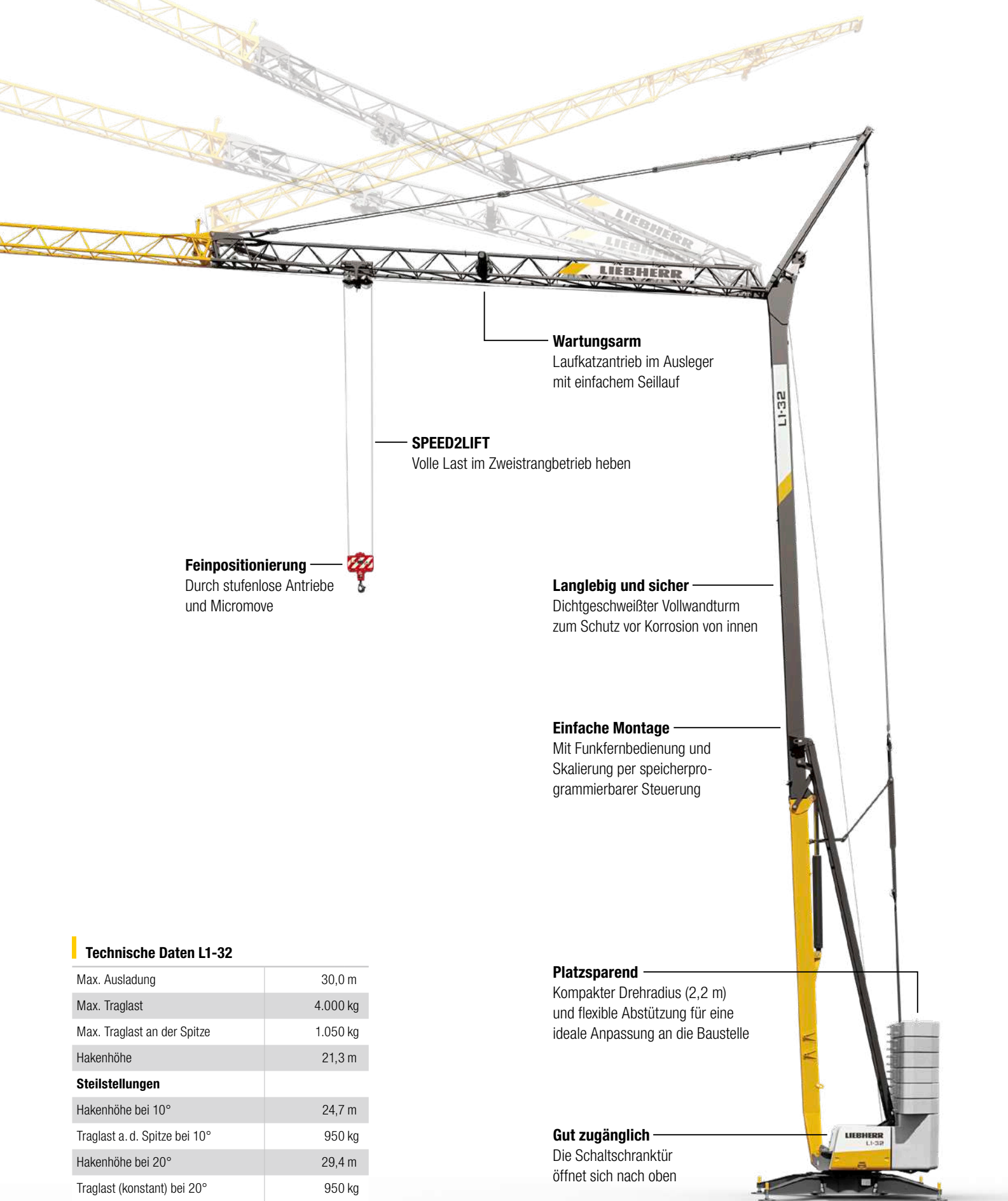
Wendig

Kompakte Radstände für enge Kurvenfahrten

Modular

Ob langsam oder schnell, viele vorhandene Liebherr-Achsen einsetzbar

Kompakte Transportmaße



Wartungsarm

Laufkatzantrieb im Ausleger mit einfachem Seillauf

SPEED2LIFT

Volle Last im Zweistrangbetrieb heben

Feinpositionierung

Durch stufenlose Antriebe und Micromove

Langlebig und sicher

Dichtgeschweißter Vollwandturm zum Schutz vor Korrosion von innen

Einfache Montage

Mit Fernbedienung und Skalierung per speicherprogrammierbarer Steuerung

Platzsparend

Kompakter Drehradius (2,2 m) und flexible Abstützung für eine ideale Anpassung an die Baustelle

Gut zugänglich

Die Schaltschranktür öffnet sich nach oben

Technische Daten L1-32

Max. Ausladung	30,0 m
Max. Traglast	4.000 kg
Max. Traglast an der Spitze	1.050 kg
Hakenhöhe	21,3 m
Steilstellungen	
Hakenhöhe bei 10°	24,7 m
Traglast a. d. Spitze bei 10°	950 kg
Hakenhöhe bei 20°	29,4 m
Traglast (konstant) bei 20°	950 kg



Ein verlässlicher Partner

„Das Gute an Liebherr ist, dass sie genau wissen, was wir draußen wirklich brauchen.“

Marco



Ihre Anforderungen - unsere Lösungen

Jede Baustelle stellt Sie vor unterschiedliche Herausforderungen. Krane der Baureihe L1 meistern sie.

Mehrere Krane

Dank unterschiedlicher Steilstellungen lässt sich der L1 ganz einfach an die Begebenheiten vor Ort anpassen. So können mehrere Krane auf engstem Raum gleichzeitig arbeiten.

Platzprobleme

Straßensperren müssen nicht immer sein. Dank der flexiblen Abstützbasis lässt sich die Standfläche auf unter 4 Meter verringern. Mit dem äußerst kurzen Überstand in der Transportstellung lassen sich die Krane sehr nah an die Baugrube oder die spätere Gebäudekante stellen.

Sensible Last

Filigrane Fertigteile und zerbrechliche Bauelemente wollen sanft abgesetzt werden. Deshalb können Lasten mit der Micromove-Funktion sehr fein positioniert und ruckfrei gehalten werden.

Gefahrenbereiche

Bahngleise, Kindergärten, Stromleitungen – Bereiche, in die nicht mit einer Last geschwenkt werden darf, lassen sich dank Arbeitsbereichsbegrenzung ganz einfach ausschließen.

Schwere Lasten

Darf's ein bisschen mehr sein? Durch einfaches Verkürzen des Auslegers lässt sich die Traglast erhöhen.

Schwierige Transporte

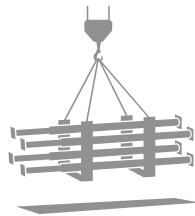
Ist der Untergrund zu weich und der Kran droht beim Transport einzusinken, reduzieren Sie das Krangewicht. Der leicht abnehmbare Grundballast kann bei der Montage schnell wieder angebracht werden.



Heben Sie, was Sie wollen –
bis zu 4.000 kg.

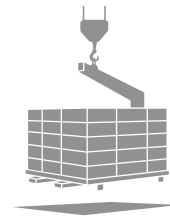
Baustützen

ca. 500 – 1.000 kg



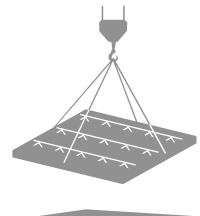
Steinpaletten

ca. 700 – 800 kg



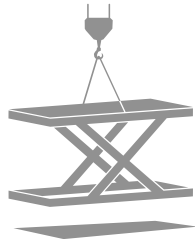
Filigrandecken

ca. 900 – 2.000 kg



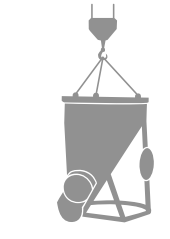
Maurerbühnen

ca. 1.000 kg



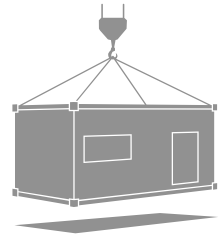
Betonkübel ½ m³

ca. 1.300 kg



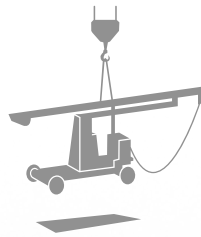
Baucontainer

ca. 1.500 – 2.000 kg



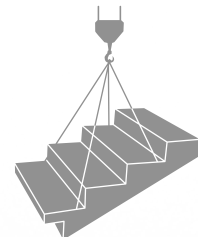
Maurerkrane

ca. 2.200 kg



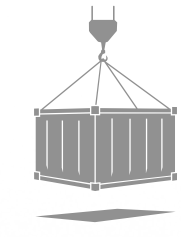
Beton-Fertigelement

ca. 3.000 – 3.500 kg



Materialcontainer

bis 4.000 kg



Lastbeispiele exemplarisch.

Qualität, die sich auszahlt

„Worauf ich bei einer Neuanschaffung achte? Preis, Leistung und Service. Erst wenn alles zusammenkommt, heißt es für mich: gekauft!“

Erich

Mit der Baureihe L1 bietet Liebherr Schnelleinsatzkrane, die mit starken Leistungswerten überzeugen. Dazu können Sie auf Grund eines durchdachten Transport- und Montagekonzepts zeit- und kostenoptimiert eingesetzt werden. Neben der langen Lebensdauer ist Liebherr für sein dichtes Netz an professionellen Partnern bekannt. Damit haben Sie immer einen Ansprechpartner in Reichweite.

Denn nur wenn Ihr Kran dauerhaft zuverlässig arbeitet und dabei ein Höchstmaß an Sicherheit garantiert, ist er am Ende des Tages vor allem eines: eine gelungene Investition.



Schlagkräftige Argumente

- Voll einsatzfähige Krane mit nur einem Transport
- Platzsparende Anpassung vor Ort durch kompakte Maße und flexible Abstützung
- Formschönes Design für einen guten Eindruck auf der Baustelle
- Effiziente Umschlagsleistung durch Liebherr-Hochleistungsantriebe





Liebherr - Krane für Generationen

Und morgen?

Seit der Entwicklung des ersten Turmdrehkrans vor mehr als sechs Jahrzehnten arbeiten wir mit Leidenschaft an Innovationen, die Menschen voranbringen. Dazu zählen ein schneller und kulanter Service sowie ein breit aufgestelltes Netz an kompetenten Partnern.

Lassen Sie sich jetzt ganz in Ihrer Nähe zur neuen kompakten Baureihe L1 persönlich beraten.

www.liebherr.com/L1

