

# **Schnelleinsatzkrane auf Raupe.**

**Flexibel auf der Baustelle.**



# **LIEBHERR**



# Maximale Flexibilität:

Die Krane sind komplett montiert verfahrbar!



Stehend verfahrbar, nur ohne Last

## Nutzen Sie die Vorteile!



### Schneller Standortwechsel:

Raupenkrane sind im voll ballastierten Zustand mit stehendem Turm verfahrbar. Versetzen des Kranes in Minuten!



### Unabhängigkeit:

Autarke Montage und Betrieb dank integriertem Hochleistungs-Stromgenerator. Einsätze mittels Baustellen-Fremdstrom sind ebenfalls möglich.



### Extreme Mobilität im Gelände:

Echte Off-Road-Fähigkeiten zeichnen Raupenkrane von Liebherr aus. Steigungen bis 30% im Transportzustand, bis 10% im montierten Zustand und eine Wattiefe von einem halben Meter sprechen für sich.

## Einsatzgebiete:

- Brückenbau
- Offene Tunnelbauweise
- Hallenbau
- Siedlungsbau
- Straßenbau
- Lärmschutzwandebau
- Lade- und Umschlagsarbeiten
- Schwer zugängliche, unwegsame Baustellen
- uvm.



Drahtlos bewegen: Einfache Bedienung mittels Funkfernsteuerung.



Steile Sache: Verfahren der Raupenkrane bis Steigungen von 30%.



# Raupenkrane im Einsatz.

## Wirtschaftlichkeit.

- Großer Arbeitsbereich durch hohe Mobilität und einfaches Fahren.
- Sonderhübe sind mit Raupenkranen schnell und einfach möglich.
- Kostenersparnis und erhöhte Flexibilität durch geringere Krandichte.
- Das Hochleistungs-Stromaggregat ist speziell an die Anforderungen angepasst und ist sparsam im Verbrauch.

## Flexibilität.

- Verfahren und Betrieb der Raupenkrane mittels Funkfernsteuerung.
- Stehend verfahrbar - auch voll ballastiert!
- Stromversorgung mittels Generator oder öffentlichem Stromnetz.
- Variable Anpassung der Abstützung an die örtlichen Gegebenheiten\*.
- Absolute Anpassungsmöglichkeiten an die Baustellenerfordernisse mit dem 32 TTR durch teleskopierbaren Turm und Ausleger.

## Sicherheit.

- Schulungen und Einweisungen von Profis.
- Zahlreiche Sicherheitseinrichtungen wie z.B. komfortabler und sicherer Zugang zur Drehbühne, abgespannte Ballastplatten und redundante Steuerungen.

\* bei Raupenkranen bis 42 mt.



Praxisorientiert: Anpassungsfähige Standbasis beim Versetzen auf der Baustelle durch verschiebbare Raupen.

## Warum Raupenkrane von Liebherr?

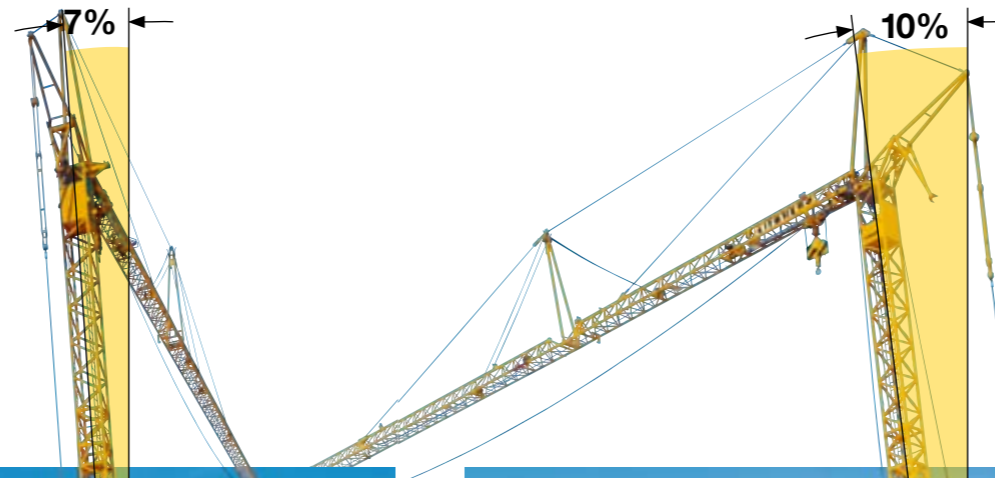
- 60 Jahre Erfahrung im Kranbau.
- Know-How von drei Liebherr-Gesellschaften sind in die Entwicklung von diesen Raupenkranen eingeflossen.
- Hohe, langfristige Ersatzteilverfügbarkeit durch hohe Fertigungstiefe.
- Weltweites, dichtes Servicenetz im Liebherr-Serviceverbund.
- Inhabergeführtes Unternehmen mit langfristiger Ausrichtung.



Wirtschaftlich: Nur ein Raupenkran ist auf einer langgezogenen Tunnelbaustelle nötig.



Flexibel: Der 32 TTR - Höchste Anpassungsfähigkeit durch teleskopierbaren Turm und Ausleger.



All-Terrain: Quer-Neigungen bis zu 7%...



... und bis zu 10% Längs-Neigungen sind für Liebherr-Raupenkrane kein Problem.



Schneller Standortwechsel: Verfahren auf Großbaustellen.

# Die Modellreihe.



Technische Daten	120 KR.1	71 KR	42 KR.1	32 TTR
Maximale Traglast	8.000 kg	6.000 kg	4.000 kg	4.000 kg
Traglast an der Spitze	1.450 kg	1.200 kg	1.200 kg	1.100 kg
Ausladung	50,0 m	45,0 m	36,0 m	30,0 m
Max. Hakenhöhe	36,3 m	34,0 m	27,0 m	24,0 m
Max. Schrägstellungen				
Transport	30%	30%	30%	30%
Montiert längs*	10%	9%	10%	8%
Montiert quer*	5%	5%	7%	3%

\* Turm austeleskopiert