

STANDARDAUSRÜSTUNG

- stufenlose Drehzahlverstellung mit Frequenzumrichter
- Potentiometer zur Drehzahleinstellung
- digitale Drehzahlanzeige
- automatische Vorschubsumkehr beim Gewindeschneiden
- Skala mit einstellbarer Bohrtiefe
- automatischer Werkzeugauswerfer
- Drucktaste für NOTSTOP
- Schalter für Rechts/Links-Lauf
- Elektrosteuerung in Bohrkopf integriert
- integrierte Kühlmiteleinrichtung
- Maschinenleuchte
- höhenverstellbare Späneschutzscheibe mit Mikroschalter
- fester Tisch (MF) (Standard für Modelle Z-34)
- dreh- und kippbarer Tisch (MGI) (Standard für Modelle Z-40)
- CE-Kennzeichnung



AZ-40

ø 34 mm ø 40 mm	M 27 M 33	3 Kw 4,12 Kw	MK 4 MK 4	150 mm 180 mm	ø 125 mm ø 150 mm	300 mm 350 mm



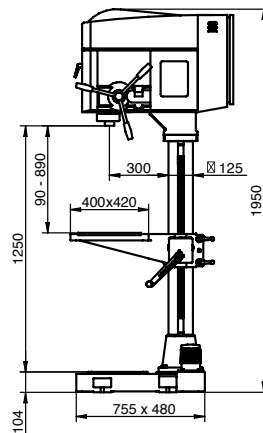
AZ-34
mit dreh- und kippbarem
Tisch (MGI)



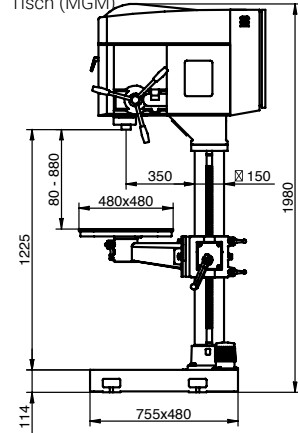
AZ-34
mit manuell verfahr-,
dreh- und kippbarem
Tisch (MGM)

ABMESSUNGEN

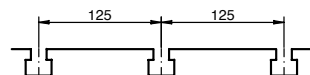
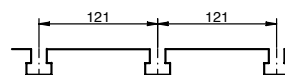
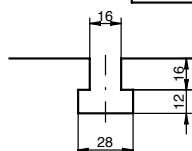
Säulenbohrmaschinen



SZ - 34
AZ - 34
BZ - 34

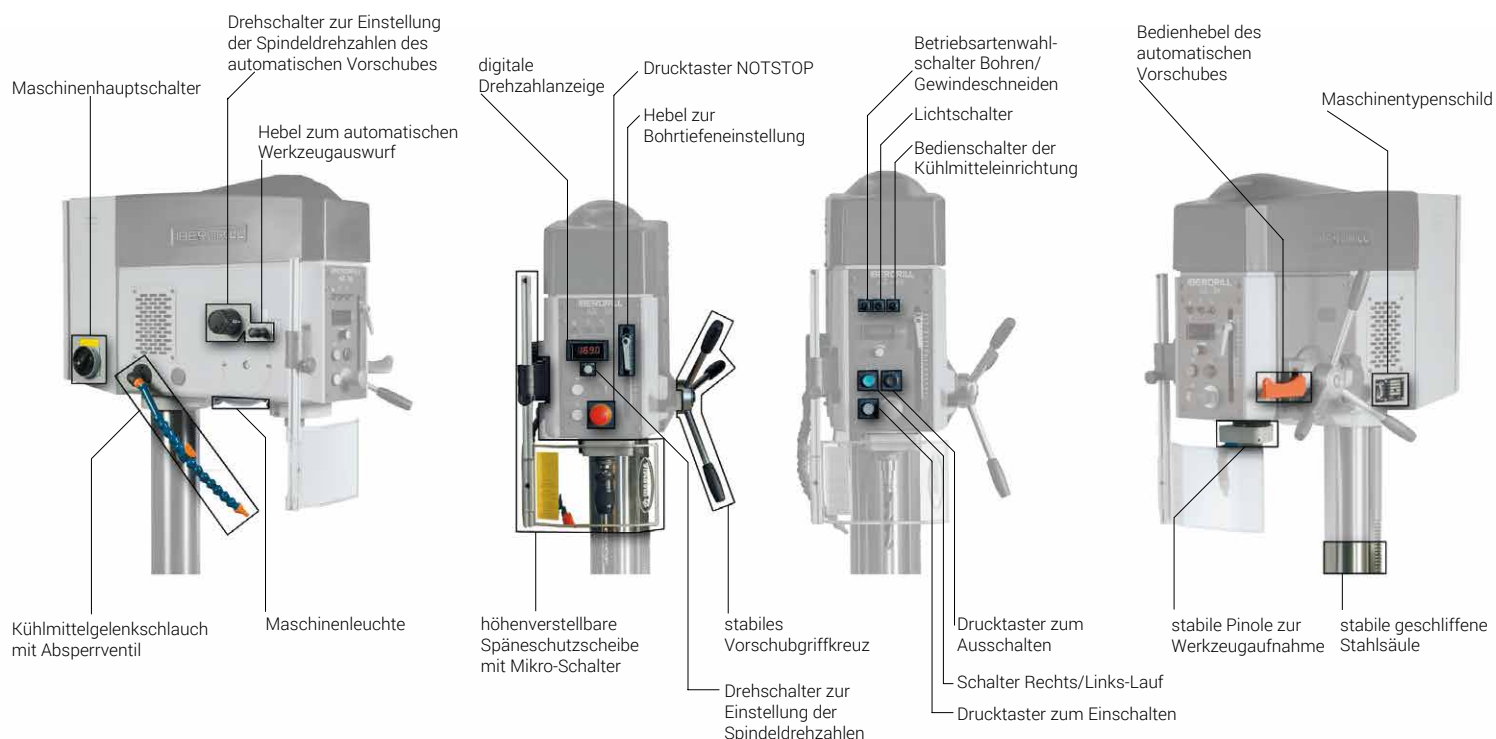


SZ - 40
AZ - 40
BZ - 40



SERIE Z

Säulenbohrmaschinen - Keilriemenantrieb



|| TECHNISCHE DATEN

		SZ-34	AZ-34	BZ-34	SZ-40	AZ-40	BZ-40
Bohrleistung in Stahl St 60	[ø mm]		34			40	
Bohrleistung in Guß GG 20	[ø mm]		40			45	
Gewindeschneidleistung in Stahl St 60	[mm]		M 27			M 33	
Gewindeschneidleistung in Guß GG 20	[mm]		M 33			M 39	
Spindelaufnahme		MK 4					
Spindelhub (Bohrtiefe)	[mm]		150			180	
Motorleistung	[PS (kW)]		4 (3)			5,5 (4,12)	
Motorleistung der Kühlmittelpumpe	[PS (kW)]				0,10 (0,07)		
Antrieb					Keilriemen		
Anzahl der Spindeldrehzahlen					stufenlos		
Art der stufenlosen Drehzahlregelung					elektronisch		
Spindeldrehzahlen bei Motor 1500 U/min. 50 Hz 3-Phasen optional: Motor 1800 U/min. 60 Hz 3-Phasen (118-2360 U/min)	[U/min.]				100-2000		
Vorschub		manuell	automatisch mit mechanischer Kupplung	automatisch mit elektromechanischer Kupplung	manuell	automatisch mit mechanischer Kupplung	automatisch mit elektromechanischer Kupplung
Anzahl der automatischen Vorschübe		-	3		-	3	
Bereiche der automatischen Vorschübe	[mm/U.]	-	0,1-0,2-0,3		-	0,1-0,2-0,3	
Tischabmessung (Länge x Breite)	[mm]	400x420				480x480	
Säulendurchmesser	[mm]	125				150	
Ausladung	[mm]	300				350	
Nettogewicht	[Kg]	345	360	370	445	460	470
Bruttogewicht (inkl. Transportverpackung)	[Kg]	395	410	420	495	510	520
Abmessung mit Transportverpackung (Länge x Breite x Höhe)	[m]	2,3x0,6x1,1					